

Objektyp: **Advertising**

Zeitschrift: **Schweizerische Bauzeitung**

Band (Jahr): **87/88 (1926)**

Heft 17

PDF erstellt am: **20.09.2024**

### **Nutzungsbedingungen**

Die ETH-Bibliothek ist Anbieterin der digitalisierten Zeitschriften. Sie besitzt keine Urheberrechte an den Inhalten der Zeitschriften. Die Rechte liegen in der Regel bei den Herausgebern. Die auf der Plattform e-periodica veröffentlichten Dokumente stehen für nicht-kommerzielle Zwecke in Lehre und Forschung sowie für die private Nutzung frei zur Verfügung. Einzelne Dateien oder Ausdrucke aus diesem Angebot können zusammen mit diesen Nutzungsbedingungen und den korrekten Herkunftsbezeichnungen weitergegeben werden. Das Veröffentlichen von Bildern in Print- und Online-Publikationen ist nur mit vorheriger Genehmigung der Rechteinhaber erlaubt. Die systematische Speicherung von Teilen des elektronischen Angebots auf anderen Servern bedarf ebenfalls des schriftlichen Einverständnisses der Rechteinhaber.

### **Haftungsausschluss**

Alle Angaben erfolgen ohne Gewähr für Vollständigkeit oder Richtigkeit. Es wird keine Haftung übernommen für Schäden durch die Verwendung von Informationen aus diesem Online-Angebot oder durch das Fehlen von Informationen. Dies gilt auch für Inhalte Dritter, die über dieses Angebot zugänglich sind.

# SCHWEIZERISCHE BAUZEITUNG

WOCHENSCHRIFT FÜR ARCHITEKTUR / INGENIEURWESEN / MASCHINENTECHNIK  
 REVUE POLYTECHNIQUE SUISSE

OFFIZIELLES ORGAN DES SCHWEIZER INGENIEUR- UND ARCHITEKTEN-VEREINS  
 UND DER GESELLSCHAFT EHEMAL. STUDIERENDER DER EIDG. TECHN. HOCHSCHULE  
 GEGRÜNDET 1883 VON ING. A. WALDNER / HERAUSGEGEBEN VON ING. C. JEGHER

Vereins-Mitglieder, beim Verlag, Schweiz 32 Fr.,  
 Ausland 40 Fr. jährl.; Nicht-Mitglieder 40 bzw.  
 50 Fr., postamtl. 30 Cts. mehr. / Einzel-Nr. 1 Fr.

VERLAG CARL JEGHER, ZÜRICH  
 Dianastrasse Nr. 5 / In Kommission  
 bei Rascher & Cie., Zürich u. Leipzig

Inserate durch RUDOLF MOSSE, Zürich, die  
 viergespaltene Colonelzeile 50, Titelseite 80 Cts.,  
 Anzeigen ausländ. Ursprungs 60 Cts., Titelseite 1 Fr.



PRG  
 PRA

## JALOUSIELADEN

mit Eckfriesverbindung

+PATENT N° 61144

### BESCHLÄGE

in bester Ausführung  
 fertig am Bau angeschlagen

*Wilh. Baumann Rolladenfabrik Horgen*

## W. KOCH & Co, ZÜRICH

Eisen-, Hoch- und Brückenbau  
 Wehranlagen

## Kittlose Verglasungen

mit hydraulisch gepressten Bleibanden für Oberlichter und Shedbauten aller Art, auf Eisen-, Holz- und Betonkonstruktionen, mit Draht- und Rohglas, widerstandsfähig gegen säurehaltige Dämpfe, erstellt  
**JAKOB SCHERRER, Bleicherweg 26, ZÜRICH 2**

Fabrikation von Bleiröhren und Bleiprofilen aller Art - Kataloge und Offerten kostenlos

## STREBEL-KESSEL

Für jeden Heizzweck  
 Für jede Grösse



## STREBELWERK ZÜRICH

Torgasse 2      Telefon: Hottingen 49.33

Für jeden Brennstoff  
 Für jeden Raum

## PERSONEN- & WAREN-AUFZÜGE

nach  
 bewährtem  
 System

für jede Leistung und Betriebsart

Schweiz. Wagonsfabrik Schlieren A. G., Schlieren-Zürich

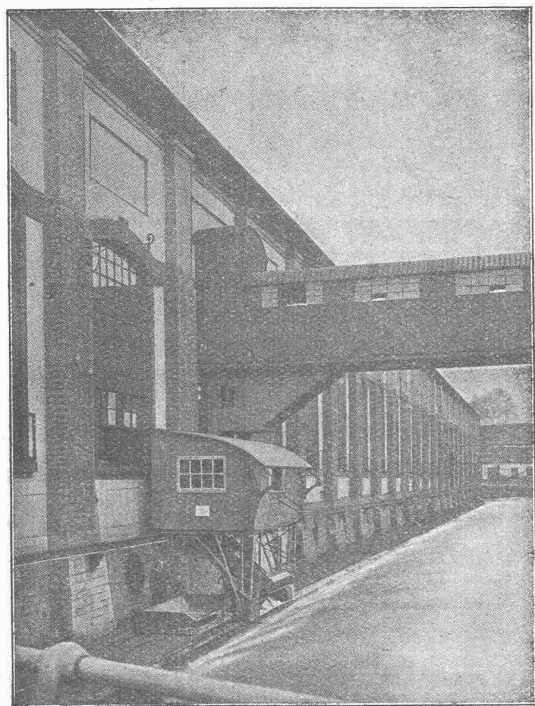
Telephon: Selnau 11.15  
 Telegr.: Wagonsfabrik Schlieren

**Spar-Kamin**  
 Auch für Entlüftungszwecke  
 ✚ PATENT  
 vorzüglich geeignet  
 88876

Hourdis, Bodenplättli, Hohlsteine  
 und alle Arten Bedachungsmaterial

**Ziegel A.G. Zürich**  
 Tel. Selnau 66.98

AT. C. ANGEN



KRAFTÜBERTRAGUNGSWERKE RHEINFELDEN A.-G. (BADEN)  
 Kombinierte Rechen-Reinigungsmaschine mit doppeltem Schwenkkran

In- und  
 Auslandspatente **MASCHINENFABRIK** Gegr. 1850  
**JONNERET SOHN, GENÈVE**

Rechenreinigungsmaschinen f. jede Tiefe u. Rechenreinigung  
 Projekte und Kostenanschläge kostenlos

Seit 1890

**Ventilatoren**

Garantiert  
 30-50% Ersparnis  
 (Patent)

**KÜNDIG**  
 Ventilatoren u. Apparatebau  
**STÄFA**

WEITERE ERZEUGNISSE:

Absauganlagen für alle Bedürfnisse. — Luft-  
 Erhitzer für Dampf- und Warmwasser. — Luft-  
 Heizapparate für Fabriken, Hallen etc. — Rauch-  
 gas-Luftrohre für Abwärmeverwertung. —  
 Luftbefeuchtungsapparate für die Industrie. —  
 Luftfilter (Metall) für elektrische Maschinen, Kom-  
 pressoren etc. — Entnebelungsapparate für Fär-  
 bereien etc. — Trockenapparate f. alle Materialien.



**Gebr. Demuth**

Telephon 170 **Baden** Telephon 170

Fabrik für

**Moderne Blechbearbeitung**  
**Patent. gepresste Treppen**  
**Bauschlosserei**  
**Eisenkonstruktionen**  
**Patentierete Kessel**

II. Abteilung

**Sanitäre Einrichtungen**  
**Elektrische Boyler und**  
**Zentralheizungen**

**Bäder- und Toiletten-Anlagen**  
 für **Fabriken, Mehrfamilienhäuser, Villen** und **Hotels**

in individueller erstklas-



siger Ausführung erstellt

**JOS. ROTHMAYR, Ing., ZÜRICH 1**

Ia. Referenzen

Gessnerallee Nr. 40

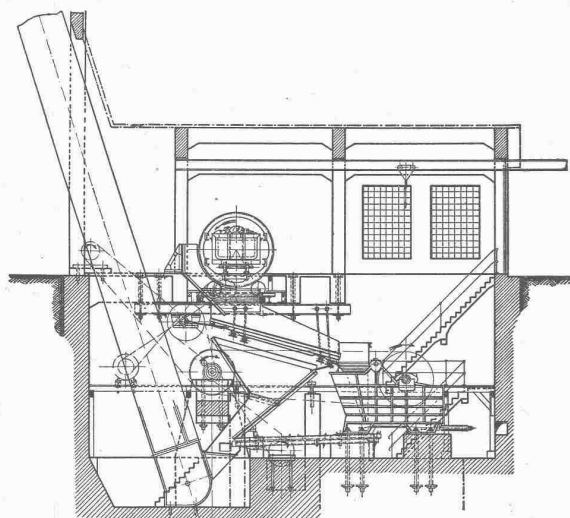
Tel. Selnau 20.53

# Die Umgestaltung Ihres Steinbruchbetriebes nach neuzeitlichen Grundsätzen

**durch unsere vieljährig erprobten Einrichtungen**

bringt eine erhebliche

## Verminderung Ihrer Betriebskosten!



KRUPP-GRUSONWERK

11627

Kalksteinzerkleinerungs-Anlage

**Mehrere Gross-Steinbrucharanlagen  
für je 100 Tonnen Stundenleistung  
und mehr in Betrieb und Ausführung!**

*Druckschriften, Angebote und technische Beratung durch Fachingenieure kostenlos.*

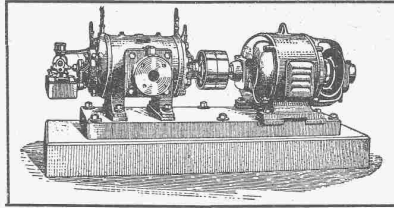
# KRUPP GRUSONWERK MAGDEBURG

Vertreter: **SPOERRI & Co., ZÜRICH, Walchestr. 27**



# BURCKHARDT

Kolben- und Rotations-  
Maschinen  
50 jährige Erfahrung



Riemenantrieb oder direkte  
Kupplung mit Motoren  
Erstklassige Ausführungen

## KOMPRESSOREN — VAKUUMPUMPEN

MASCHINENFABRIK BURCKHARDT A. G. BASEL

## MOTOSACOCHE- MOTORRÄDER

und

## MAXIMAG- KLEINAUTOMOBILE

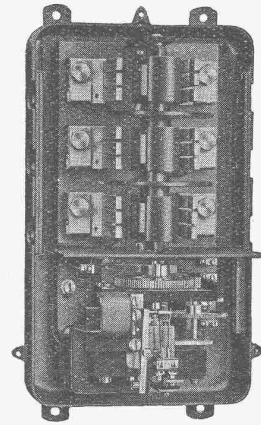
sind

höchste Präzisionsarbeit und  
speziell für unser  
Land geschaffen.

*Verlangt Prospekte.*

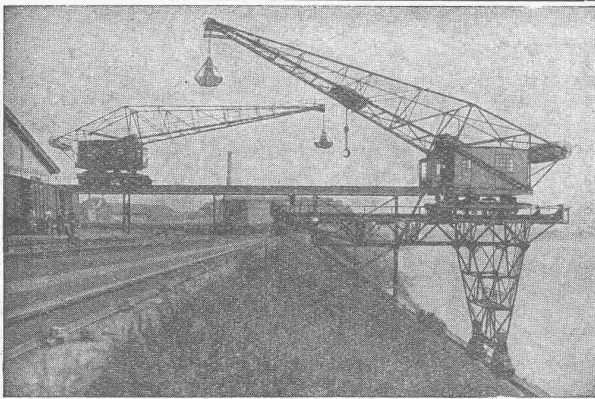
**MOTOSACOCHE**  
A.-G.  
**GENEVE**

## LANDIS & GYR- Wechselstrom- Schaltautomaten



Die bewährten  
Schaltapparate  
für

**Warmwasser - Versorgung**  
**Landis & Gyr A.-G., Zug**



Hochbahn-Drehkran für Greiferbetrieb. Tragkraft 4 t, Ausladung 26 m, Hochbahn 200 m lang. | Halbportal-Drehkran für Greifer- und Stückgutbetrieb, Tragkraft 4 t bei 20 m Ausladung, 8 t bei 10 m Ausladung. Geliefert für den Rheinhafen Basel

## MASCHINENFABRIK Ruegger & Co. A.-G. Basel

**KRANE ALLER ART  
ELEKTROFLASCHENZÜGE  
RANGIERANLAGEN, SPILLS  
TRANSPORTANLAGEN  
für Massen- u. Einzelgüter**

**FÖRDERBÄNDER**

**LUFTSEILBAHNEN**

**Die Verwendung der Qualitätsöle**



sichert einen vollkommenen und sparsamen Betrieb jeder der nachstehenden Maschinentypen

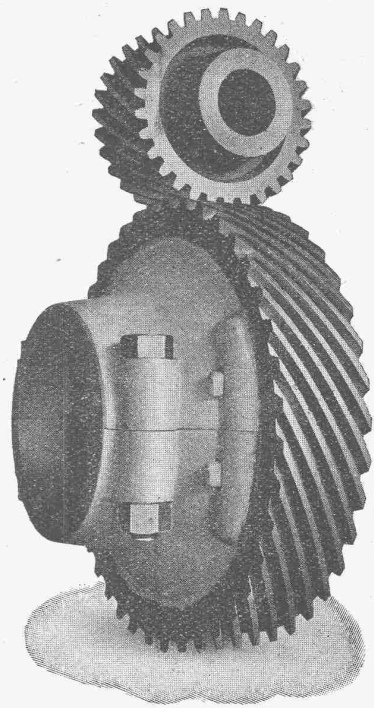
-- Turbinen --  
 Dampfmaschinen  
 Diesel - Motoren  
 Semi-Diesel Motoren  
 Elektro - Motoren  
 Textil-Maschinen

**Vacuum Oil Company**  
S. A. F.  
65, Spalenberg — BASEL

*Produzenten der Oele GARGOYLE MOBIL OIL für Automobile*



**MAAG-ZAHNRÄDER A.-G.**  
**ZÜRICH**



*Komplette Reduktions- und Touren-erhöhungs-Getriebe*

—

*Zahnräder für alle Verwendungszwecke*

—

*Zahnradpumpen*

Schraubrad-Getriebe zum Antrieb von Steuerwellen für Diesel-Motoren.

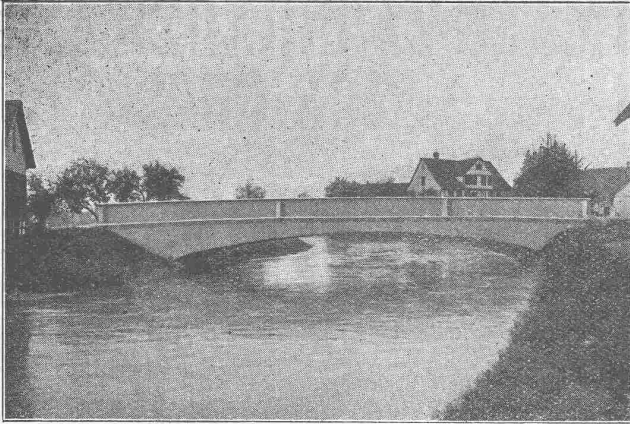
**Schweizerische Lokomotiv- und Maschinenfabrik Winterthur**

**MOTOR-LOKOMOTIVEN**  
mit Oelschaltgetriebe in Grössen von 50 PS aufwärts



**Vorteile des Oelschaltgetriebes:**

- Stossfreier Geschwindigkeitswechsel.
- Sehr lange Lebensdauer der im Oel laufenden Zahnräder.
- Nutzeffekt des Antriebes ca. 95 %.
- Einfachste Handhabung.
- Allzeitige Betriebsbereitschaft.



# EISENBETON

Holz- und Eisenkonstruktionen in Hoch- und Tiefbau

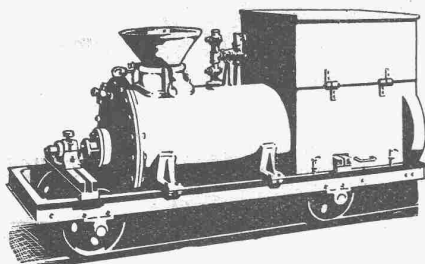
**E. RATHGEB,** **DIPL.-ING.**  
INGENIEUR-BUREAU

**Zürich**

Telephon: Hottingen 89.92

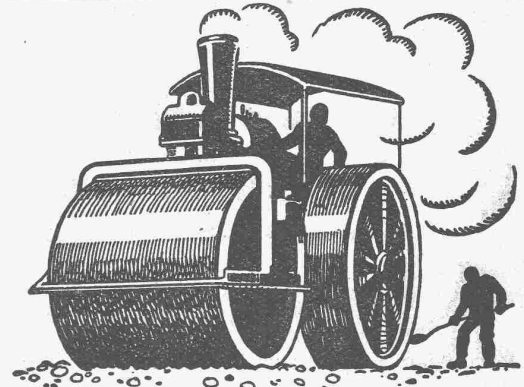
Stampfenbachstr. 63

## KESSELSCHMIEDE



Mit dieser Cementinjectionsmaschine,  
+ Patent,  
werden auf die einfachste und billigste  
Art Cementinjectionen in Tunnels, Stol-  
len etc. ausgeführt. Lieferbar ab Lager

**RICHTERSWIL**



**SCHWEIZ. STRASSENBAU-  
UNTERNEHMUNG A.G.**

**BERN**

LAUPENSTR. 8  
TEL.: BOLLWERK 34.33

**ZÜRICH**  
STEINWIESSTR. 40  
TEL.: H. 49.81

**LAUSANNE**  
RUE D'ETRAZ 20  
TEL.: 20.28

**OLTEN**  
SOLOTHURNERSTR. 4  
TEL.: 7.88

**ALPNACH**  
BAHNHOFPLATZ  
TEL.: 7

# Strassenwalzungen

Gegen Wasser und Feuchtigkeit:

Mörtelzusatz  
für Cement-  
und hydraulischen Kalk.  
Weiss  
Geruchlos

Mehr als

Baumeister, Bauverwaltungen, Architekten, Ingenieure im In- u. Ausland verwenden seit über 15 Jahren

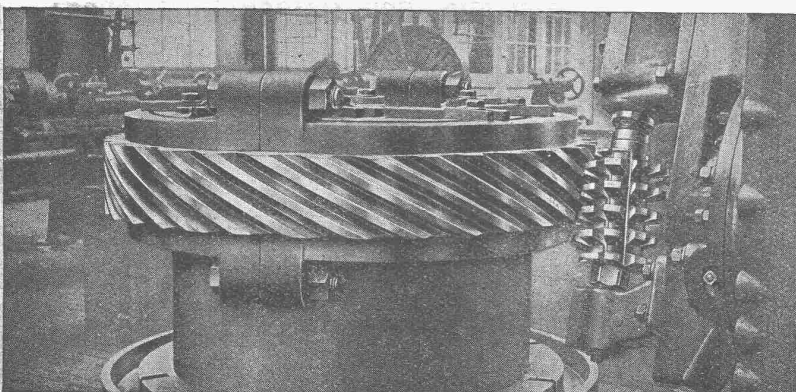
# „BIANCO“

# 3000 „BIANCO“

zudem das **Billigste** von allen ähnlichen gleichwertigen Produkten

Verlangen Sie kostenl. Besuch u. Vorlage erstkl. schweiz. Referenzen d. C. Natz & Co., Wallisellen (Zch.) - Tel. 207

Wir empfehlen uns gleichzeitig zur Uebernahme von allen Dichtungsarbeiten **während des Wasserdruckes.**



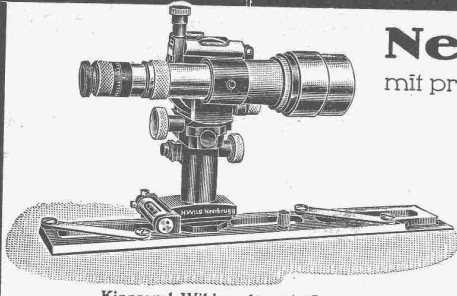
## ZAHNRÄDER- FABRIK

**Sauter, Bachmann & Cie., Netstal**

**Zahnräder für jeden  
Verwendungszweck.**

(Grosses Steuerrad für Schiffs-Dieselmotor, be-  
arbeitet für die Firma Gebr. Sulzer, Winterthur.)





Kippregel Wild — 1/4 nat. Grösse

## Neue Kippregel

mit praktischen Neuerungen — grösste Leistungsfähigkeit

# WILD

**Universal-Theodolit, Präz. Distanzmesser  
Nivellierinstrument**

— **Photogrammetrische Apparate** —

**A.-G. Heinrich Wild - Heerbrugg (Schweiz)**

Halte die Wände von Nässe frei —  
Mische dem Mörtel „Lugato“ bei!



**an Sicherheit:**

weil öl- und fettfrei, in Wasser löslich, daher gleichförmige Verteilung im Mörtel,

**an Güte:**

„Lugato“ verbindet sich chemisch mit dem Mörtel, woraus kieselsaurer Kalk entsteht, der den Mörtel härtet

### RUBAG

ROLLMATERIAL UND BAUMASCHINEN A.-G., ZÜRICH 1  
Seidengasse 16



## EUMUCO

baut für

**Schmiede  
und Hütte**

**Lufthämmer**

bis 2000 kg Fallgewicht

**Dampfhämmer**

jeder Grösse

**Fallhämmer**

bis 15000 kg Fallgewicht, neuart. Konstr.

**Schmiedemaschinen**

System „Ajax“

**Biegemaschinen**

**Schmiedewalzen und**

**Fräsen**

**Hydraulische Pressen**

**und Anlagen**

**Mechanische Pressen**

**Hüttenmaschinen**

usw.



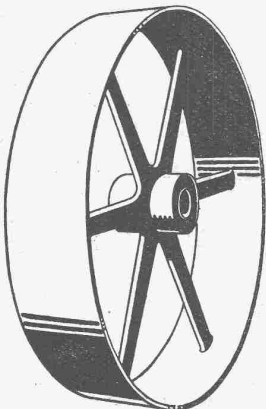
**EUMUCO, Aktiengesellschaft f. Maschinenbau**

Schlebusch-Manfort bei Köln a. Rh.



GESELLSCHAFT DER LUDW. VON ROLL'SCHEN EISENWERKE

FILIALE: **EISENWERK CLUS** KT. SOLOTHURN



Riemenscheibe

# TRANSMISSIONEN

In moderner Ausführung, mit Ringschmierlagern oder Kugellagern.

Komplette Anlagen für alle Industriezweige.

**Benn's Patent-Reibungskupplungen.**  
**Elektromagnetische Reibungskupplungen.**

Patentiert in der Schweiz und im Auslande.

**Patent-LENIX-Getriebe**

FILIALE: **GIESSEREI OLTEN**

**Rohguss zu Riemenscheiben und Zahnrädern**  
jeder Grösse und Konstruktion.



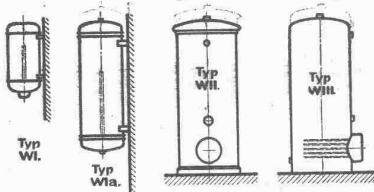
# Euböolith-Böden

garantiert bestbewährter fugenloser Bodenbelag für Fabriken, Schulen, Bureaux. **Tel.: 3.35**  
Euböolithwerke A.-G., Olten

**Cliche's** Armbruster & Söhne Zürich  
für Buchdruck Ob. Zäune Tel. Hott.: 63 65

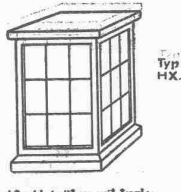
## Oberrauch & Milentz, Davos

### Elektrische Warmwasserbereitung.

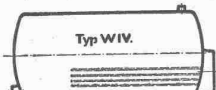


Kleinere elektrische Warmwasser-Erzeuger.

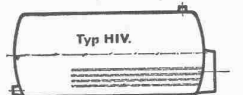
### Elektrische Heizung.



Elektr. Heizöfen mit trockener Wärmespeicherung.



Elektr. Warmwassererzeuger mit Speicherung.

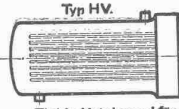


Elektr. Heizkessel für Warmwasserheizung mit Speicherung.

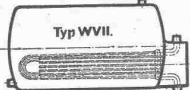


Elektrische Warmwassererzeuger ohne Speicherung.

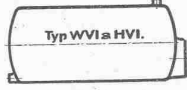
### Unsere Erzeugnisse.



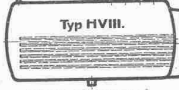
Elektr. Heizkessel für Warmwasserheizung ohne Speicherung.



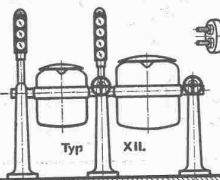
Warmwassererzeuger, durch elektrische a Dampf- oder Warmwasserheizung.



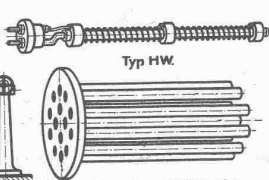
Speicherboiler für alle Zwecke.



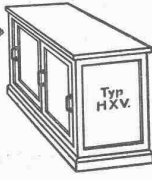
Elektr. Heizkessel für Dampfheizung.



Elektrische Kippkochkessel.



Einzelne elektrische Heizinsätze zum Einbauen.



Elektr. Wärmeschänke.



Elektr. Heizröhren Typ HXX für alle Zwecke.



die anerkannt beste Anstrichfarbe für Innen- u. Aussen.  
Hochglänzend und Matt.

Generalvertreter für die Schweiz:  
**C. Hässig, Dufourstrasse 53, Basel.**

# Revisionen

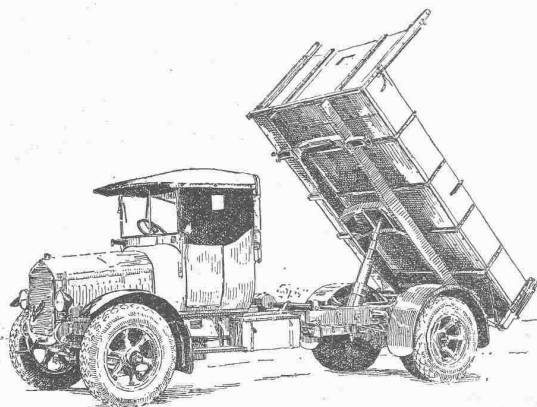
von

## Kompressoren, Strassenwalzen,

landwirtschaftlichen Traktoren,  
Motor-Lastwagen,

besorgt prompt und sachgemäss in  
modern eingerichteter Werkstätte

**FRITZ MARTI A.-G.,  
BERN**



## BERNA - Motorlastwagen

2 bis 5 Tonnen Nutzlast.

Motorkipper, Sprengwagen

Die Wagen für den strengen Dienst.

**Motorwagenfabrik Berna A.-G., Olten**