

Objektyp: **Advertising**

Zeitschrift: **Schweizerische Bauzeitung**

Band (Jahr): **87/88 (1926)**

Heft 11

PDF erstellt am: **21.09.2024**

Nutzungsbedingungen

Die ETH-Bibliothek ist Anbieterin der digitalisierten Zeitschriften. Sie besitzt keine Urheberrechte an den Inhalten der Zeitschriften. Die Rechte liegen in der Regel bei den Herausgebern. Die auf der Plattform e-periodica veröffentlichten Dokumente stehen für nicht-kommerzielle Zwecke in Lehre und Forschung sowie für die private Nutzung frei zur Verfügung. Einzelne Dateien oder Ausdrucke aus diesem Angebot können zusammen mit diesen Nutzungsbedingungen und den korrekten Herkunftsbezeichnungen weitergegeben werden. Das Veröffentlichen von Bildern in Print- und Online-Publikationen ist nur mit vorheriger Genehmigung der Rechteinhaber erlaubt. Die systematische Speicherung von Teilen des elektronischen Angebots auf anderen Servern bedarf ebenfalls des schriftlichen Einverständnisses der Rechteinhaber.

Haftungsausschluss

Alle Angaben erfolgen ohne Gewähr für Vollständigkeit oder Richtigkeit. Es wird keine Haftung übernommen für Schäden durch die Verwendung von Informationen aus diesem Online-Angebot oder durch das Fehlen von Informationen. Dies gilt auch für Inhalte Dritter, die über dieses Angebot zugänglich sind.

DIE WELTBEKANNTEN BITUMEN:

MEXPHALT

findet Verwendung als

zuverlässigstes Bitumen

für alle Arten von

WALZASPHALTSTRASSEN
TRÄNKVERFAHREN - MISCHVERFAHREN
ISOLIERUNGEN - TENNISPLÄTZE

und

SPRAMEX

findet Verwendung für:

OBERFLÄCHEN-BEHANDLUNGEN
EMULSIONEN
TEER-BITUMEN-MISCHUNGEN

liefern für die Schweiz die

GENERAL-AGENTEN DER SHELL-PRODUKTE

Jules Kuhn & Co., A.-G.

Zürich - Bern - Cadenazzo

Lumina A.-G.

Genf - Basel - Martigny

Kostenlose technische Beratungen

Submissions-Anzeiger

Termin	Auskunftstelle	Gegenstand
14. September	W. Studer, Arch., Hauptgasse, Solothurn	Rohbauarbeiten zu einem Einfamilienwohnhaus in Solothurn
16. "	Posthalter G. Wenk, Oetwil a. S. (Zürich)	Erweiterung der Wasserversorgungsanlage
17. "	Forstamt II, Brig	Verbauungsarbeiten oberhalb des Bahntracés der B. L. S. bei Naters
18. "	Eilgutgebäude S. B. B., I. Stock, Zürich	Mastfundamente f. d. elektrische Fahrleitung Richterswil-Chur u. Sargans-Buchs
18. "	Baubureau, Freiburgstrasse 41 a, Bern	Rohbauarbeiten zum Neubau des Lory-Spitals in Bern
20. "	Hochbaubureau S. B. B., Mittelstr. 43, Bern	Erd- und Maurerarbeiten zum II. Ausbau des Freiluft-Unterwerkes Burgdorf

Korksteinplatten aus Dilatit-Kork

sind das wirkungsvollste und haltbarste Isoliermittel zum Schutze gegen Kälte, Wärme, Schall und Feuchtigkeit in Hochbauten.

Dilatit ist veredelter Kork

Man verlange Prospekte, Muster und fachkundige Ratschläge von:

Wanner & Co., A.-G.
KORKSTEINFABRIK HORGEN

Stahlformguß

bis 25 Tonnen Stückgewicht,

SPEZIALITÄT:

Zahnräder mit rohen und geschnittenen Zähnen,

Räder und Radsätze für Feldbahnen

liefert:

Stahlwerk Oeking A.G.

Düsseldorf

vertreten durch:

F. A. von MOOS, Ingenieur,
Reuss-Steg 3, LUZERN.

Technische

Photographie

Spezialität:

Architekturaufnahmen

Konstruktionen, Maschinen
Zeichnungen u. Pläne
Katalog-Aufnahmen

H. Wolf-Bender
Zürich

16 Kappelergasse 16

*Aktien-Gesellschaft für
Glasindustrie vorm. Friedr. Siemens
Neusattl bei Elbogen (Czechoslowakei)*

Telegr.:
Glasfabrik Neu-
sattl bei Elbogen
ABC code used

Station Neusattl-
Glasfabrik Csl. St. B

Fabriken in:

Neusattl bei Elbogen, Kosten bei
Teplitz, Graz (Steiermark), Dresden,
Döhlen bei Dresden, Wirges im
Westerwald, Osterwald (Kreis Hameln),
Usch bei Schneidemühl, Gierwitz
i. Schlessen, Gertraudenhütte bei
Schneidemühl

Eseport

nach allen Weltteilen

Korrespondenz:
Deutsch, Cechisch,
englisch, franzö-
sisch, italienisch



Ereignisse:

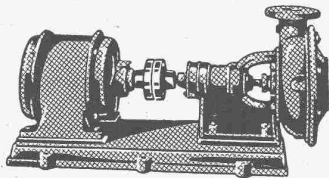
Flaschen aller Art für Wein, Bier,
Lithon, Milch, Mineralwasser, Flaschen-
verschlüsse für alle Arten Flaschen, Kon-
servengläser, Korbflaschen, Drahtglas
für Oberlichte, Seilenfenster u. Fußboden-
Konstruktion aller Art, Glasziegel, glatt u.
gefälzt, Fußbodenplatten mit und ohne
Drahteinlage, Glasbausteine geblasen u.
gepresst für Fenster- u. Gewölbedeckungen,
gestanzte Glasbuchstaben für Firmenschilder,
u. Aufschriften, Drahtglas-Signalscheiben
für Bahnen, Wasserstandsutzgläser, Flach-
u. halbrund für Dampfessel, Schiffblinsen
u. Schaugläser mit Drahteinlage, Rohguß-
glas und Ornamentglas usw usw.

KORK PLATTEN
SCHALEN
SCHROT

GEGEN: **KÄLTE**
WÄRME
SCHALL

KORKSTEINWERKE A.-G. **KÄPFNACH-HORGEN**

Cliche's Armbruster & Söhne
für Buchdruck Ob. Zäune Zürich
Tel. Hott. : 63 65



ZENTRIFUGAL-PUMPEN

für alle Verwendungszwecke
und Förderhöhen

E. HÄNY & C^{IE}
PUMPEN-FABRIK
Meilen (Schweiz)

Seidenisoliermaterial

15 und 25 mm rund (Polster), sowie flach (Zopf), von der Eidgenössisch Technischen Hochschule geprüft,
zum Isolieren v. Kalt- u. Warmwasseranlagen
(Niederdruck), liefern prompt und in Ia. Qualität die Fabrikanten
H. DAETWILER & Co., WINDISCH
Telephon No. 3
Verlangen Sie bemusterte Offerte.



Schmidt'sche Heissdampf-Gesellschaft
m. b. H.
Cassel-Wilhelmshöhe

Schmidt-Ueberhitzer

für ortsfeste Anlagen und hohe Ueberhitzung.

Schmidt-Ueberhitzer-Elemente

mit maschinell geschmiedeten Umkehrstellen.

**Schmidt-Saugzug-Ventilatoren
mit Dampfturbinen-Antrieb**

zur Verbesserung des Kesselzuges bei ortsfesten und ortsbeweglichen Dampfkesseln

Vertretung für die Schweiz:
INGENIEUR ED. GAMS, ZÜRICH 8

Geretter



durch die
**feuersichere Imperial-
Stahltür**

Vereinigt die Vorzüge der Feuersicherheit, Stabilität und des gefälligen Aussehens. In hervorragender Weise von allen massgebenden deutschen Behörden und den Versicherungs-Gesellschaften als feuersicher anerkannt

Porta-Westfalika-Stahltür

Man verlange kostenlos Prospekte

Deutsche Metalltüren-Werke

August Schwarze, Brackwede i. W.
Berlin NW 7, Unter den Linden 39.

Vertreter f. d. Schweiz: FRITZ ZIEGLER, SCHAFFHAUSEN, Promenadenstr. 27.

Wir erstellen als Spezialität

Abdichtungen gegen Säuren und Wasserdurchlass

mittels neuem, patentiertem Spezialspritzverfahren, von Säurebassins, Gruben, Säureleitungen, ganzen Räumen, Reservoirs, Tunnels, Stauwänden, Stall- u. Kellerwänden etc. etc.
Grösste Dauerhaftigkeit und Zuverlässigkeit.

Verlangen Sie Offerte und Vertreterbesuch. — Erste Referenzen:

FENNER & CO., Metallzement-Fabrik, HORGEN-ZÜRICH

Spezialgeschäft für säurefeste Bodenbeläge und Abdichtungen

TELEPHON: HORGEN 83

TELEGRAMM-ADRESSE: FENNERCO

Silberne Medaille an der Schweizerischen landwirtschaftlichen Ausstellung, Bern 1925.

Spar-Kamin

Auch für Entlüftungszwecke
⊕ PATENT

vorzüglich geeignet
88876

Hourdis, Bodenplättli, Hohlsteine
und alle Arten Bedachungsmaterial

Ziegel A.G. Zürich

Tel. Selnau 66.98




BAG TURGI

Depôts
Zürich Kasparstrassehaus
Paris 47 Rue de Valenciennes

Erfindungs-Patente
Marken-Muster-
& Modell-Schutz im In- u. Ausland
H. KIRCHHOFFER vormals
Bourry-Séquin & Co. ZÜRICH
1880. Gegründet



Z
E
N
T



Boiler

sind unübertroffen.

Zent A.-G. Bern

Patentanwalts-Bureau

E. BLUM & Co., Bahnhofstr. 31 ZÜRICH 1

Patentverkauf oder Lizenzabgabe

Die Inhaber folgender Schweizerpatente:

- No. 99480, Rost, insbesondere zur Verbrennung von Kohlenstaub,
- No. 103312, Herstellungsverfahren für Magnetgestelle von verschiedener Grösse des Magnetjoches,
- No. 103060, Elektrische Anlassenrichtung für Verbrennungskraftmaschinen,
- No. 102614, Lamellierter Körper, insbesondere aus Metall,
- No. 102839, Aube pour turbines à combustion interne,
- No. 107437, Marteau rotatif à force centrifuge,
- No. 103108, Schalteinrichtung mit Antrieb durch ein Fluidum,
- No. 103989, Schalteinrichtung mit Antrieb durch ein Fluidum,
- No. 102153, Einrichtung, insbesondere zum Antrieb einer Schaltvorrichtung mittelst Fluidums unter Druck,
- No. 102429, Selbsttätige Fernsprechanlage,

wünschen mit schweizerischen Firmen in Verbindung zu treten, behufs Verkaufs der Patente, beziehungsweise Abgabe der Lizenz für die Schweiz, zwecks Fabrikation der Patentgegenstände i. d. Schweiz. Reflektanten belieben sich um weitere Auskunft zu wenden an das

Patentanwalts-Bureau
E. BLUM & Co., Bahnhofstr. 31
Zürich 1.

Gravitations-Oel-Filter

Vollständige Oelreinigung
gewährleistet.

Keine Abgang-Oele mehr!
Unentbehrlich in wirtschaftlich
hochstehenden Betrieben.

S. F. BOWSER & Co., Inc.
Fort Wayne, Indiana, U. S. A.

GENERALVERTRETER:
F. A. VON MOOS,
INGENIEUR
Reuss-Steg 3, LUZERN.



EISEN KONSTRUKTION

KITTLOSE
GLASBEDACHUNGEN
BAU- & KUNST-
SCHLOSSERARBEITEN

GEBR. TUCHSCHMID
FRAUENFELD

Maschinen-Oele jeder Art

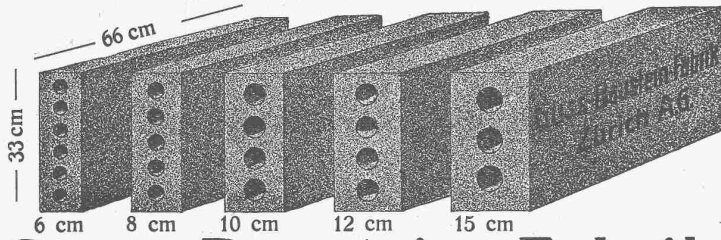
<p>Transformatoren-Oele Elektromotoren-Oele Dampfzylinder-Oele Luftkrompressoren-Oele Kugellager-Fett</p>	<p>Schalter-Oele Turbinen-Oele Automobil-Oel Motorwagenfett Carbolineum</p>	<p>Konsistente Fette Boden-Oel Bodenwische Schmierseife Wasserlösliches Bohröl</p>
---	---	--

Auto-Benzin etc. etc. **Auto-Benzin**

R. Dietrich & Co. A.-G., Zürich Telephon:
Uto 8042

Längsgelochte Schlackensteine

(Eingetragene Marke)

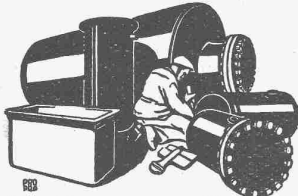


Anerkannt
vorzügliches Baumaterial für alle Arten Hochbauten, insbesondere für **Zwischenwände**, und **Hintermauerungssteine**.

Für **Fassadenmauerwerk Spezialsteine**.

Verkauf direkt durch uns.

Guss - Baustein - Fabrik Zürich A. G., Zürich.



Blechwaren - Fabrik & Apparatebau - Anstalt
Sch. Bertrams
Dögensstrasse **Basel** Telefon 1190

Deutscher Werkführer Masch.

21 Jahre, grosse Figur, 4 Jahre praktische Lehre in sämtlichen Betriebsabteilungen

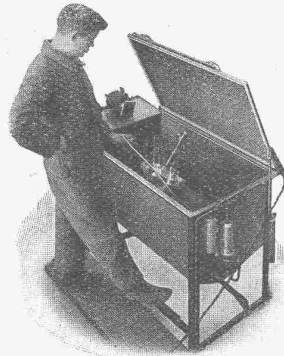
Maybach - Motorenbau

1 1/2 Jahre Ingenieurschule. Arbeitet auch vollständig praktisch mit. Hohe Kenntnisse für Einlaufen und Einfahren von Motoren. — Offerten unter Chiffre Z. B. 2692 befördert
Rudolf Mosse, Zürich.

Verlangen Sie **sofort** den neuesten illustrierten Prospekt über unsern patentierten

Teile-Reinigungs-Apparat

zum Reinigen und Entfetten von Arbeitsstücken aller Art



„BREVO-AUTOMATIKUS“

Absolute Feuersicherheit!
80% Betriebsstoff-Ersparnis!
75% Ersparnis an Arbeitslöhnen!
Beste Schutz gegen giftige Gase!

*

„BREVO-AUTOMATIKUS“ entspricht einem längst empfundenen Bedürfnis und darf in keiner Garage, Autoreparaturwerkstätte, Maschinen- und Metallwaren-Fabrik fehlen.

„BREVO-AUTOMATIKUS“ ist der beste, schnellste, sauberste und dabei billigste Teile-Reinigungs-Apparat seiner Branche.

„EXPLOSIONS UND FEUERSCHUTZ“

Breitschuh & Vorbrodt, Horgen (Zürich)

Fabrik von Spezial-Apparaten für feuergefährliche Flüssigkeiten.

Seit 1890

Ventilatoren

Garantiert
30-50% Ersparnis
(Patent)

KÜNDIG

Ventilatoren u. Apparatebau
STÄFA

WEITERE ERZEUGNISSE:

Absauganlagen für alle Bedürfnisse. — Luft-Erhitzer für Dampf- und Warmwasser. — Luft-Heizapparate für Fabriken, Hallen etc. — Rauchgas-Luft-Erhitzer für Abwärmeverwertung. — Luftbefeuchtungsapparate für die Industrie. — Luftfilter (Metall) für elektrische Maschinen, Kompressoren etc. — Entnebelungsapparate für Färbereien etc. — Trockenapparate f. alle Materialien.

Gebr. Demuth

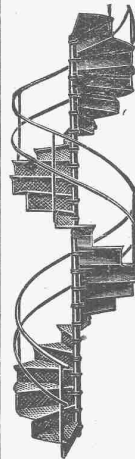
Telephon 170 **Baden** Telephon 170

Fabrik für

Moderne Blechbearbeitung
Patent. gepresste Treppen
Bauschlosserei
Eisenkonstruktionen
Patentierete Kessel

II. Abteilung

Sanitäre Einrichtungen
Elektrische Boyler und
Zentralheizungen



Naturasphalt von Travers

Einzig Asphaltminen der Schweiz

Anerkannt bester Naturasphalt

Konzessionäre für die Schweiz:

E. R. Zetter & Co.
in Solothurn.

Gegründet 1843



Fabrik-Marke

A. Schmid's Erben, Zürich

Asphalt - Geschäft

Telephon 5. 21.08

Ausführung aller vorkommenden

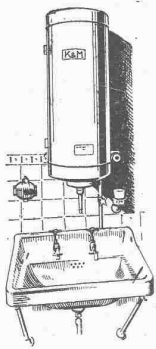
Gussasphaltarbeiten

für Hoch- und Tiefbau

Ersteller der **Fundament-Isolierungen** gegen Grundwasser bei den Neubauten:

Bankgebäude Leu & Co., A.-G., Zürich im Jahre 1914
Schweiz. Nationalbank Zürich im Jahre 1920 : Eidgen. Grossflugzeughalle Dübendorf im Jahre 1922 : Heizraum der Zentralwerkstätte Seefeld der Zürcher Strassenbahn im Jahre 1923 : Neubau Schweizer.Volksbank im Jahr 1923

A.-G. Kummler & Matter Aarau



Elektrische
Heisswasserspeicher
Kochherde und
Kochapparate
„K & M“
Feuerverzinkerei
für Kunden

Gesucht

in mittelgrosse Maschinenfabrik jüngerer sprachenkundiger

Maschinen-Ingenieur.

Offerten unter Chiffre P. 4205 Z. an
Publitas, Zürich.



die anerkannt beste Anstrichfarbe für Innen- u. Aussen.
Hochglänzend und Matt.
Generalvertreter für die Schweiz:
C. Hässig, Dufourstrasse 53, Basel.

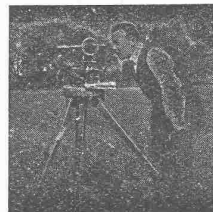


INGENIEUR-BUREAU Alfred Frick

Bürglistr. 28 ZÜRICH 2 Tel. Sel. 44.29

Strassen-, Wasser-
und Eisenbahnbau

Gegründet 1907



Gesucht: Wer würde für eine grössere Zentral-
Heizungsanlage Berechnung und Pläne
anfertigen? Offerten erbeten an
SIEGENTHALER & SOHN, mech. Schreinerei, SCHÜPBACH.
Telephon 36, Signau.

Berechnungs-Ingenieur

mit langjähriger Praxis in ersten Firmen, Akademiker erwünscht,
aber nicht Bedingung, der die Berechnung elektrischer Maschinen
und Apparate für alle Stromarten, Transformatoren beherrscht, für
unser technisches Bureau zu baldigstem Eintritt gesucht; Nicht-
qualifizierte unberücksichtigt. Angebote mit Lebenslauf, Bild und
Gehaltsansprüche sowie ehestem Eintrittstermin erbeten an

Meidinger & Co., Basel-Schweiz.

INGENIEUR oder TECHNIKER

als Acquisiteur für den Vertrieb einer epochemachenden Erfindung
auf dem Gebiet der Bau-Isolierbranche gesucht. — Verlangt wird
organisatorische Begabung, sicheres Rechnen, Gewandtheit im Ver-
kehr mit der Kundschaft und absolute Selbständigkeit. — Nur ener-
gische, praktisch und theoretisch durchaus erfahrene Berufsleute
mit festen und treuen Charaktereigenschaften wollen sich melden.

Offerten mit Bildungsgang, Gehaltsansprüchen und Referenzen
unter Chiffre Z. B. 2748 befördert

Rudolf Mosse, Zürich.

Zu mieten eventl. zu kaufen gesucht

per sofort:

- 1 Betonmaschine, System „Von Roll“, 1501, m. Elektromotor, Drehstrom 380 Volt.
 - 100 m Decoilgeleise 75.
 - 1 links Weiche.
 - 1 rechts Weiche.
 - 2 Rollwagen à 300 l (z. kippen).
- Offerten unt. Chiffre Z. J. 2755 befördert
Rudolf Mosse, Zürich.

ARCHITEKT

Ende 30er, tüchtig u. selbständig
sucht Stellung

in gutbeschäftigtes Architektur-
bureau oder Baugeschäft mit
Möglichkeit späterer Beteiligung.
Antritt möglichst bald. — Offer-
ten unter Chiffre Z. N. 2818 an
Rudolf Mosse, Zürich.

GESUCHT:

Für grösseres Bauobjekt in
Zürich wird von seriöser Bau-
genossenschaft energischer, tüch-
tiger und praktisch erfahrener

BAUFÜHRER

zu baldigem Eintritt gesucht.
Bewerber, die sich über selbstän-
dige Leitung grösserer Bauten
ausweisen können, belieben ihre
Anmeldung mit Zeugniskopien,
Gehaltsansprüchen und Angabe
ihrer bisherigen Tätigkeit einzu-
reichen unter Chiffre Z. E. 2733
an Rudolf Mosse, Zürich.

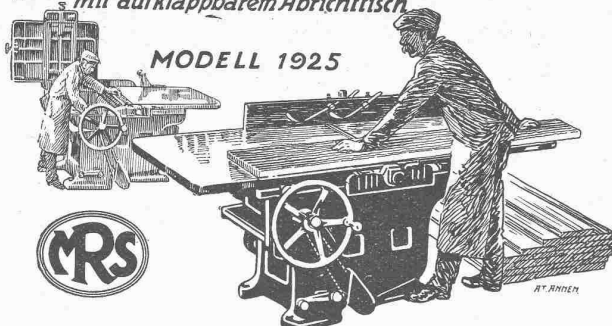
Architekt

künstlerisch und zeichnerisch
begabte, rationell arbeitende
I. Kraft mit langer, vielseitiger
Praxis, sucht Stellung. — Offer-
ten unter Chiffre Z. E. 2562 be-
fördert Rudolf Mosse, Zürich.

ARCHITEKT

Dipl. E. T. H., selbständig, mit
vielseitigen praktischen Erfah-
rungen auf Bureau u. Bauplatz,
sucht sofort Stellung in Archi-
tekturbureau oder Baugeschäft
als I. Kraft. — Offerten unter
Chiffre Z. D. 2561 befördert
Rudolf Mosse, Zürich.

Kombinierte Abricht- u. Dickenhobelmaschine mit aufklappbarem Abrichttisch

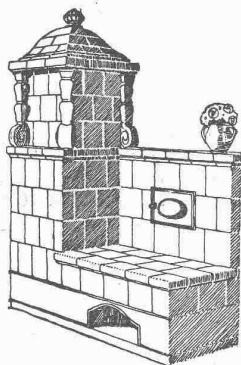


MASCHINENFABRIK RAUSCHENBACH A.G.
GEGR. 1842 SCHAFFHAUSEN (SCHWEIZ).
Spezialfabrik für moderne Holzbearbeitungs- und Sägereimaschinen

Kastanienläden!

5 cm dick und ca. 2,40 m lang à Fr. 160.— per m³ ab Station
Lugano, gegen baar. (Nachweisbar die widerstandsfähigste Holz-
art gegen jede Witterungsverhältnisse).

OTTO SCHLAEFLI, MENDRISIO.



Die

Zentral-Heizung

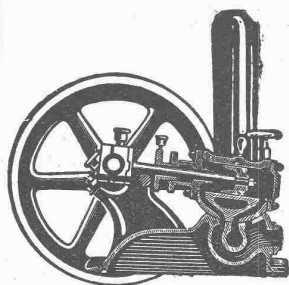
kombiniert mit Kachelofen, unser paten-
tirtes System, ist wirtschaftlich die beste
Heizart für Einfamilienhaus und
Etagenwohnung.

Prima Referenzen.

FRITZ LANG & Co., ZÜRICH 3
Zentralheizungen u. sanitäre Anlagen
Manessestr. 190 Teleph. Selnau 26.83

Maschinen-Ingenieur,

Sitz Zürich, als Vertreter deutscher Aktiengesellschaft für die
Schweiz gesucht. Bewerber müssen gute Erfahrung in Kunden-
werbung, möglichst auch Fühlung mit Architektenkreisen haben.
Binnahme ca. 1000 bis 1500 Fr. monatlich. Offerten mit kurzem
Lebenslauf, Angabe von bisherigen oder augenblicklichen Vertre-
tungen, sowie Referenzen erbeten unter J. J. 409 an
Rudolf Mosse, Zürich.



Pumpen

für Kesselheizung
und Oelfeuerung

Maschinenfabrik a. d. Sihl A.-G.
vorm. A. Schmid
Zürich

Tel. Selnau 35.14 :: Gegr. 1871

Technikum des Kantons Zürich in Winterthur.

Ausschreibung einer Lehrstelle für elektrotechnische Fächer.

Am kantonalen Technikum in Winterthur, ist infolge Hin-
schieds des bisherigen Inhabers, auf Beginn des Sommerhalb-
jahres 1927 (22. April), eine Lehrstelle für elektrotechnische
Fächer (Licht- und Kraft-Anlagen, Apparatekonstruktion und
Entwurf von ganzen Anlagen) zu besetzen. Neben wissen-
schaftlichen Fähigkeitsausweisen, wird ausreichende Ingenieur-
praxis auf elektrotechnischem Gebiet verlangt. In Bezug auf
Gehalt und übrige Anstellungsbedingungen erteilt die Direk-
tion des Technikums Auskunft. Schriftliche Anmeldungen sind
unter Beilage der nötigen Atteste, eines Lebenslaufes, sowie
eines ärztlichen Zeugnisses über den Gesundheitszustand, bis
zum 5. Oktober 1926 mit der Aufschrift: „Bewerbung um
eine Lehrstelle“, der Direktion des kantonalen Technikums
in Winterthur einzureichen.

Zürich, den 3. September 1926.

Die Erziehungs-Direktion.

Alfr. Schmidweber's Erben
ZÜRICH A.-G. ZÜRICH

Fabrik in Dietikon

Innen- und Aussendekorationen
in poliertem Marmor und Granit

Das

Zollbau- Lamellendach

(Schweiz. Patent 100638)

ist die einfachste

Stützenfreie Dachkonstruktion

für Festhütten, Hangars, Hallen,
Schuppen etc.

Projekte und Ausführungslizenzen durch den
Inhaber der Generallizenz für die Schweiz:

ALFRED HÄSSIG, Architekt, ZÜRICH 7
Rislingstrasse 1 Tel.: Hoftingen 61.38



HEINRICH BRÄNDLI * HORGEN

Asphalt-, Dachpappen- und Holzement-Fabrik

Asphalt-Beläge * Asphalt-Isolierungen

Schweiz. Sprengstoff A.-G. Cheddite u. Dynamit

Telephon Nr. 1.82

Bureau: LIESTAL

Telegr.-Adr.: Cheddite Liestal

Fabriken in Isleten (Kanton Uri) und Liestal

liefert zu günstigen Bedingungen

Gelatine Telsit stärkster Sicherheitssprengstoff

Cheddite und Gelatine Cheddite geeignetste Sicherheitssprengstoffe für Steinbrüche

Dynamite und Sprenggelatine

sowie prima kupferne Sprengkapseln, Zündschnüre und Kapselzangen.

Ed. Züblin & C^{ie} A.-G., Zürich-Basel Ingenieurbureau und Bauunternehmung



Eisenbahnbrücke über die Aare bei Däniken.
Erste schweizerische Pfahljochbrücke in Eisenbeton.

Projektierung u. Ausführung
von Hoch- und Tiefbauten

Spezialitäten:

Eisenbetonpfahlrammungen
Brücken in Beton- und Eisenbeton
Silos und Lagerhäuser
Kläranlagen System Züblin
Wasserbauten und Foundationen
Tiefbohrungen

Eisenwerk-Aktiengesellschaft Bosshard & Cie., Näfels

Abteilung: Eisen-Konstruktionen:

Brücken - Hochbauten - Reservoirs - Maste - etc. - etc.

Abteilung: Maschinen-Fabrik:

Schleusen- u. Wehranlagen - Baumaschinen - Steinbrecher
Krane aller Systeme - Mechanische Förder-Anlagen - Spezialität: Stahlband-Transportanlagen