

Objektyp: **Advertising**

Zeitschrift: **Schweizerische Bauzeitung**

Band (Jahr): **87/88 (1926)**

Heft 9

PDF erstellt am: **24.09.2024**

Nutzungsbedingungen

Die ETH-Bibliothek ist Anbieterin der digitalisierten Zeitschriften. Sie besitzt keine Urheberrechte an den Inhalten der Zeitschriften. Die Rechte liegen in der Regel bei den Herausgebern. Die auf der Plattform e-periodica veröffentlichten Dokumente stehen für nicht-kommerzielle Zwecke in Lehre und Forschung sowie für die private Nutzung frei zur Verfügung. Einzelne Dateien oder Ausdrucke aus diesem Angebot können zusammen mit diesen Nutzungsbedingungen und den korrekten Herkunftsbezeichnungen weitergegeben werden. Das Veröffentlichen von Bildern in Print- und Online-Publikationen ist nur mit vorheriger Genehmigung der Rechteinhaber erlaubt. Die systematische Speicherung von Teilen des elektronischen Angebots auf anderen Servern bedarf ebenfalls des schriftlichen Einverständnisses der Rechteinhaber.

Haftungsausschluss

Alle Angaben erfolgen ohne Gewähr für Vollständigkeit oder Richtigkeit. Es wird keine Haftung übernommen für Schäden durch die Verwendung von Informationen aus diesem Online-Angebot oder durch das Fehlen von Informationen. Dies gilt auch für Inhalte Dritter, die über dieses Angebot zugänglich sind.

SCHWEIZERISCHE BAUZEITUNG

WOCHENSCHRIFT FÜR ARCHITEKTUR / INGENIEURWESEN / MASCHINENTECHNIK
 REVUE POLYTECHNIQUE SUISSE

OFFIZIELLES ORGAN DES SCHWEIZER INGENIEUR- UND ARCHITEKTEN-VEREINS
 UND DER GESELLSCHAFT EHEMAL. STUDIERENDER DER EIDG. TECHN. HOCHSCHULE
 GEGRÜNDET 1883 VON ING. A. WALDNER / HERAUSGEGEBEN VON ING. C. JEGHER

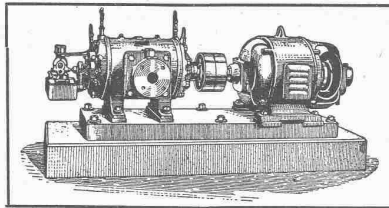
Vereins-Mitglieder, beim Verlag, Schweiz 32 Fr.,
 Ausland 40 Fr. jährl.; Nicht-Mitglieder 40 bzw.
 50 Fr., postamtl. 30 Cts. mehr. / Einzel-Nr. 1 Fr.

VERLAG CARL JEGHER, ZÜRICH
 Dianastrasse Nr. 5 / In Kommission
 bei Rascher & Cie., Zürich u. Leipzig

Inserate durch RUDOLF MOSSE, Zürich, die
 viergespaltene Colonelzeile 50, Titelseite 80 Cts.,
 Anzeigen ausländ. Ursprungs 60 Cts., Titelseite 1 Fr.

BURCKHARDT

Kolben- und Rotations-
 Maschinen
 50 jährige Erfahrung



Riemenantrieb oder direkte
 Kupplung mit Motoren
 Erstklassige Ausführungen

KOMPRESSOREN — VAKUUMPUMPEN

MASCHINENFABRIK BURCKHARDT A. G. BASEL

STREBEL-KESSEL

Für jeden Heizzweck
 Für jede Grösse



STREBELWERK ZÜRICH

Torgasse 2 Telephon: Hottingen 49.33

Für jeden Brennstoff
 Für jeden Raum

OTIS-AUFZÜGE

130 000 ANLAGEN AUSGEFÜHRT, DAVON IN EUROPA ÜBER 30 000
 OTIS-AUFZUGSWERKE, FABRIK ZÜRICH

BAUMANN, KOELLIKER & Co., A.-G., ZÜRICH 1

BAHNHOFSTRASSE - FUESSLISTRASSE 4

Schalttafeln für Licht-, Kraft- und Fernthermometer-Anlagen :: Transformerrationen

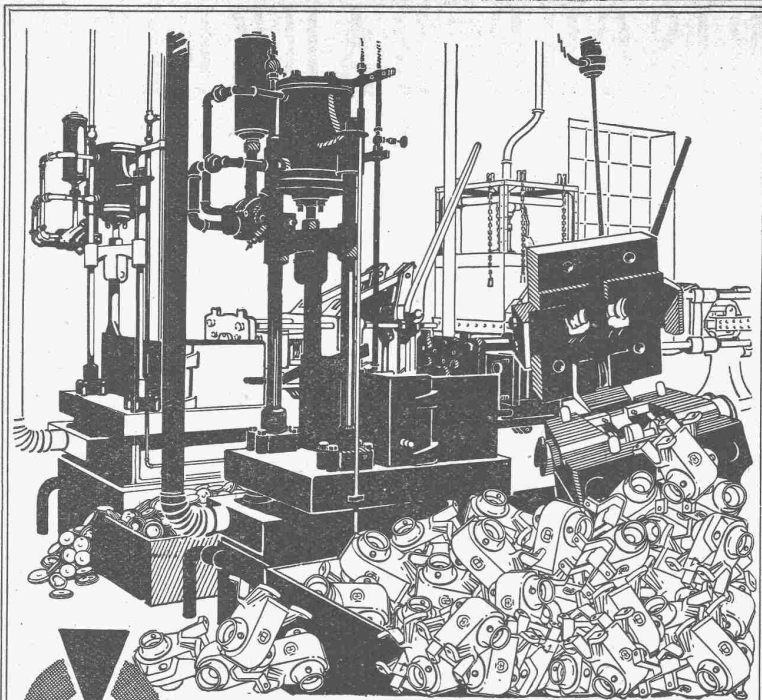
PERSONEN- & WAREN-AUFZÜGE

nach
 bewährtem
 System

für jede Leistung und Betriebsart

Schweiz. Wagonsfabrik Schlieren A. G., Schlieren-Zürich

Telephon: Selnau 11.15
 Telegr.: Wagonsfabrik Schlieren



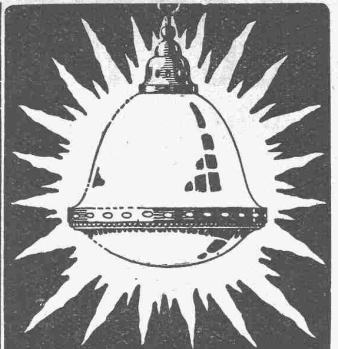
Spritzguss

*ist montagefertiger Präzisionsguss in hochwertigen
Aluminium-, Messing-, Bronze-, Neusilber- &
Weichmetall-Legierungen.*

Atteste erster Firmen zur Verfügung.

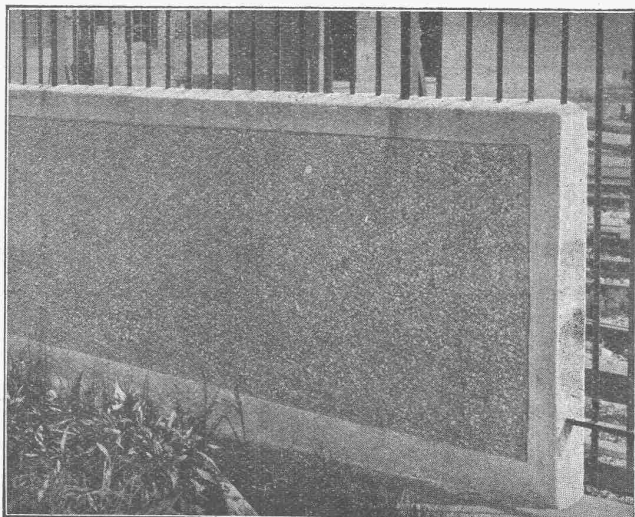
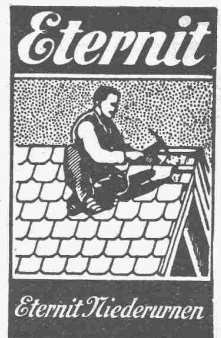
INJECTA

*Aktiengesellschaft
Spritzgusswerke
Teufenthal bei Aarau*



BAG ARMATUREN
für 1/2 Watt-Lampen
beste allgemeine
★ Beleuchtung ★
für Fabriken & Bureaux
vorteilhafteste
Lichtausbeute

**BAG
TURGI**



**Keine hässlichen, grauen
Betonsichtflächen mehr!**

Verfahren und Produkt
gesetzlich geschützt.

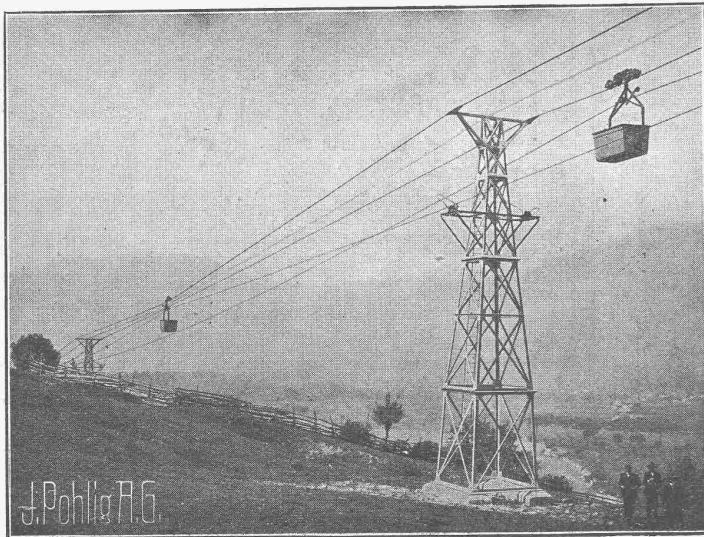


löst das Problem der Betonsichtflächen.

Contex ist ein Lack, der auf die Schalung gestrichen, die Eigenschaft besitzt, den Cement auf eine gewisse Tiefe am Abbinden zu verhindern. Nach dem Ausschalen kann die Cementschicht durch Drahtbürste oder starken Wasserstrahl entfernt werden, wodurch das natürliche Gefüge des Betons blossgelegt wird. Durch geeignetes Vorsatzmaterial kann jeder beliebige Effekt erzielt werden. — Muss eine Betonfläche aus irgend einem Grunde verputzt werden, so ergibt die Vorbehandlung mit Contex die richtige, raue Unterlage zur dauernden Haftung. — Auskunft erteilen:

CONTEX S. A., GENÈVE, Postfach Rive 244.

J. POHLIG A.-G. KÖLN



Drahtseilbahnen

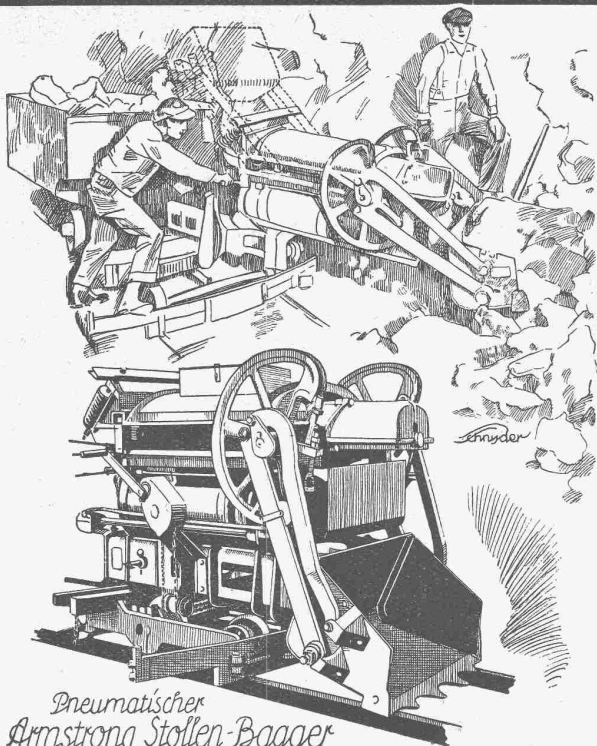
für

Güter-

und

Personenbeförderung

VERTRETUNG FÜR DIE SCHWEIZ: **FR. WALDHERR, ZÜRICH, SEEFELDSTRASSE 120**



*Pneumatischer
Armstrong Stollen-Bagger*

für Stollen von 1800 x 1800 mm Querschnitt.
Leistung ca. 800 kg pro Ladung, 80-100 % Arbeitersparnis.

Alleinvertretung für die Schweiz:

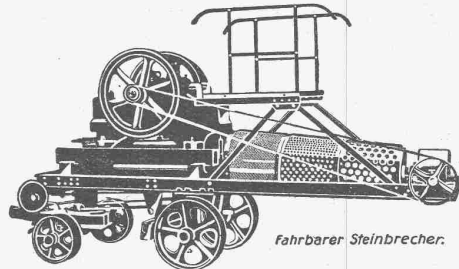
Allied Machinery Co. of America

Löwenstr. No. 16 - **ZÜRICH** - Tel.: Sel. 27.57

Bau-Werkzeuge, Giesserei-Maschinen

An der Internationalen Binnenschiffahrtsausstellung und
Wasserkraftnutzung in Basel, Stand im Freien No. 282.

ZERKLEINERUNGS- ANLAGEN



fahrbarer Steinbrecher.

Sand- und Kies-Wasch- und
-Sortier-Einrichtungen

Betonmauersteinmaschinen

Betonhohlblockmaschinen

Zementdachziegelmaschinen

Formen für Rohre, Stufen usw.

**MASCHINENFABRIK
Dr. GASPARY & Co.
MARKKRANSTÄDT**

Besuch erbeten

b. Leipzig

Katalog No. 101

Euböolith-Böden

garantiert bestbewähr-
ter fugenloser Boden-
belag für Fabriken,
Schulen, Bureaux.
Euböolithwerke A.-G., Olten

Tel.: **3.35**

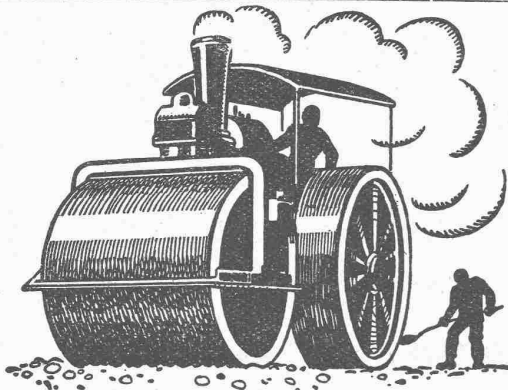
Seit 1890



Garantiert
30-50% Ersparnis
(Patent)
KÜNDIG
Ventilatoren u. Apparatebau
STÄFA

WEITERE ERZEUGNISSE:

Absauganlagen für alle Bedürfnisse. — Luft-
Erhitzer für Dampf- und Warmwasser. — Luft-
Heizapparate für Fabriken, Hallen etc. — Rauch-
gas-Luftrohitzter für Abwärmerverwertung. —
Luftbefeuchtungsapparate für die Industrie. —
Luftfilter (Metall) für elektrische Maschinen, Kom-
pressoren etc. — Entnebelungsapparate für Fär-
bereien etc. — Trockenapparate f. alle Materialien.



**SCHWEIZ. STRASSENBAU-
UNTERNEHMUNG A.G.**

BERN

LAUPENSTR. 8

TEL.: BOLLWERK 34.33

ZÜRICH
STEINWIESSTR. 40
TEL.: H. 48.81

LAUSANNE
RUE D'ETRAZ 20
TEL.: 20.28

OLTEN
SOLOTHURNERSTR. 4
TEL.: 7.88

ALPNACH
BAHNHOFPLATZ
TEL.: 7

Strassenwalzungen



die anerkannt beste Anstrichfarbe für Innen- u. Aussen.
Hochglänzend und Matt.

Generalvertreter für die Schweiz:
C. Hässig, Dufourstrasse 53, Basel.

Privatdozent

Dr. ing. Ernst Suter

Ingenieurbureau
für Konstruktionen aus

Eisenbeton

Eisen und Holz
im Hoch- und Tiefbau

20-jährige Praxis

Zürich

Pelikansstrasse 3
Tel. Selnau 90.46

Baden

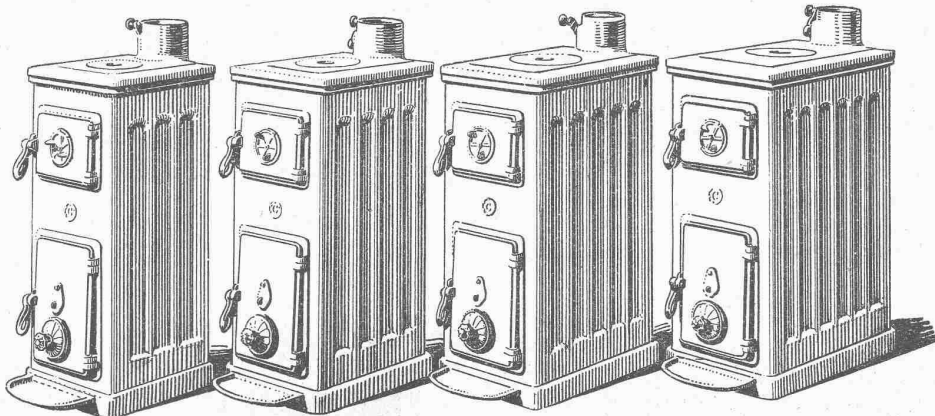
Mannsbergweg
Telephon 656

Basel

Thiersteinallee 15
Tel. Safran 47.09



GESELLSCHAFT DER LUDW. VON ROLL'SCHEN EISENWERKE
· FILIALE: **EISENWERK CLUS** KT. SOLOTHURN ·



Zu beziehen durch die Installationsfirmen.

CLUSER KLEIN- KESSEL

SERIE D

für

Etagenwohnungen

Siedelungen

Kleinhaus

etc.

Man verlange Prospekte.

Eisenkonstruktionen

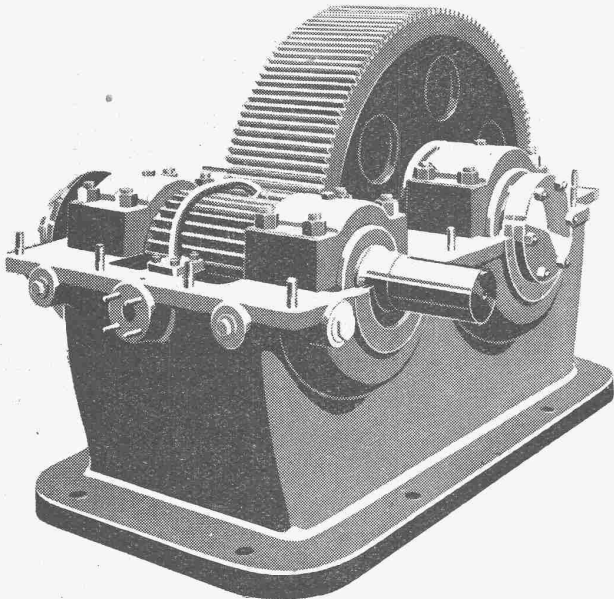
Brücken, Hochbauten, Maste, Reservoirs, Krane, Stauwehre, Blecharbeiten etc.

Wartmann, Vallette & Cie., Brugg (Filiale in Gent)

MAAG-ZAHNRÄDER A.-G. ZÜRICH

Maag-Getriebe

Leistung: 450 PS
Uebersetzung: 725/160 T. p. M.



Ritzel mit gehärteten und geschliffenen Zähnen
Rad mit gehobelten Zähnen

Halte die Wände von Nässe frei —
Mische dem Mörtel „Lugato“ bei!



an Sicherheit:

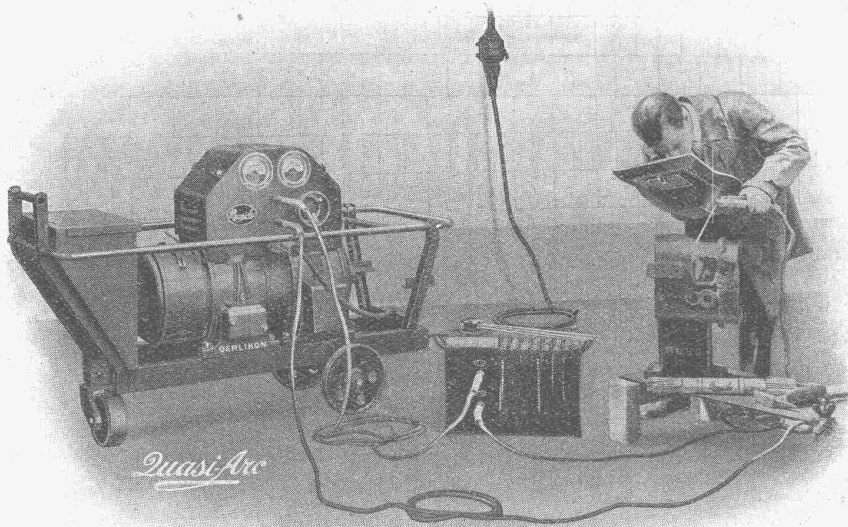
weil öl- und fettfrei, in Wasser löslich, daher gleichförmige Verteilung im Mörtel,

an Güte:

„Lugato“ verbindet sich chemisch mit dem Mörtel, woraus kieselsaurer Kalk entsteht, der den Mörtel härtet.

RUBAG

ROLLMATERIAL UND BAUMASCHINEN A.-G., ZÜRICH I
Seidengasse 16



Quasi-Arc

LICHTBOGEN - SCHWEISSANLAGEN
für Gleichstrom und Wechselstrom.

ELEKTRODEN
für Eisen und Stahl.

Ing. H. L. AMMANN

Pelikanstr. 2
ZÜRICH 1

GENERALVERTRETUNG
der
The QUASI-ARC Comp. Ltd.,
LONDON.



Spar-Kamin

Auch für Entlüftungszwecke vorzüglich geeignet
 ✚ PATENT 88876

Hourdis, Bodenplättli, Hohlsteine
und alle Arten Bedachungsmaterial

Ziegel A.G. Zürich

Tel. Selnau 66.98

AT. C. ANNEN



ZENTRIFUGAL-PUMPEN

*für alle Verwendungszwecke
und Förderhöhen*

E. HÄNY & C^{IE}
PUMPEN-FABRIK
Meilen (Schweiz)

Travers Natur-Asphalt

Gussasphaltparbeiten für
Terrassen, Dächer, Fabrikbö-
den, Korridore, Trottoirs, Funda-
mentmauer-Abdeckungen, etc.

**Sicherste Isolierung gegen
Feuchtigkeit und Wasser**

Konzessionäre für die Schweiz:
E. R. Zetter & Co
Solothurn gegr. 1843

Anerkannt
bester Asphalt
über
80 Jahre im Gebrauch.



Gebr. Demuth

Telephon 170 **Baden** Telephon 170

Fabrik für
**Moderne Blechbearbeitung
Patent. gepresste Treppen
Bauschlosserei
Eisenkonstruktionen
Patentierete Kessel**

II. Abteilung
**Sanitäre Einrichtungen
Elektrische Boyler und
Zentralheizungen**

NEUHEIT!



Boes Patent- Schnellwechsel-Spannfutter.

Bohrer bei laufender Maschine
auswechselbar.

Damit Sie sich selbst von den Vorzügen dieses
Futters überzeugen können, liefere ich Ihnen das-
selbe gegen Portovergütung ohne jede Verbind-
lichkeit 14 Tage zur Probe.

**Sechs verschiedene Grössen,
0 bis 40 mm spannend.**

Die Futter werden auch für Linksgang
geliefert.

**Hch. Eberhard, Basel,
Kohlenberggasse 6.
wiederverkäufer gesucht.**



Schweiz. Landw. Ausstellung, Bern 1925 Ehrendipl. mit gold. Medaille (Höchste Auszeichn.)
Kostenlose Beratung und Offerten durch:
Dipl. Ing. K. GANZ, Ing.-Bureau für Tiefbau, MEILEN, Telephon 128
Alleinvertreter für die deutsche Schweiz.

Vianini-Röhren

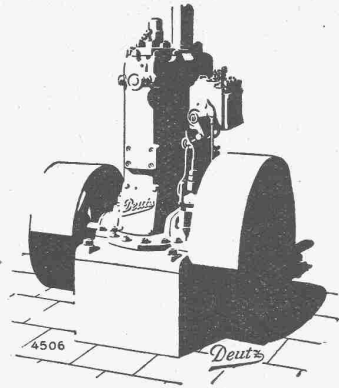
✚ Pat. (Armierter Betonröhren mit Muffen) ✚ Pat.

**für Druckleitungen, Bewässerungsanlagen
Kanalisationen, Dücker, Durchlässe etc.**

*Biegungs- und druckfest, absolut dichtes, porenloses
Material von unabsehbarer Lebensdauer. Rasches Ver-
legen und zuverlässige Dichtung. Kein Einbetonieren
der Röhren, Anschluss von Nebenleitungen
jederzeit leicht auszuführen.*

Lieferanten:

Internat. Siegwartbalken-Gesellschaft Luzern	Desmeules Frères Fabrique de Produits en Ciment Granges-Marnand
--	---



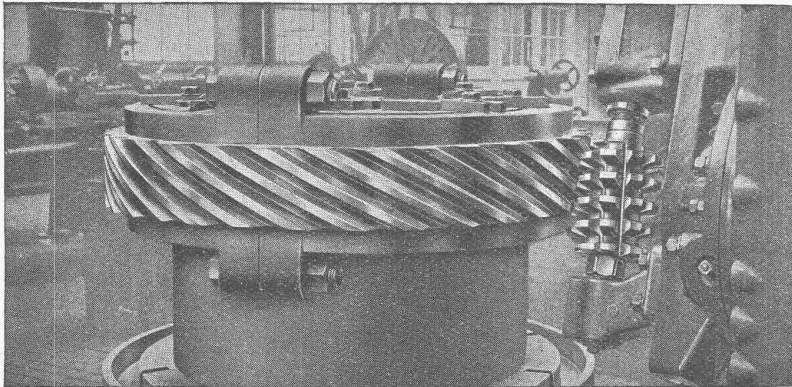
Kompressorlose **Deutzer Dieselmotoren** 6-1000 PS.
Deutzer Schiffs-Dieselmotoren

Unübertroffen einfache Bauart — Geringster Rohölverbrauch

Diesellokomotiven - Rohöltraktoren - Rohöllokomobilen

Prospekte, Kostenanschläge etc. durch die Generalvertretung:

Würgler, Mann & Co., Zürich-Albisrieden

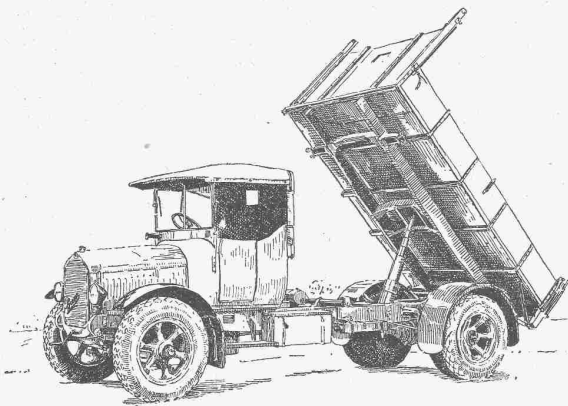


**ZAHNRÄDER-
FABRIK**

Sauter, Bachmann & Cie., Netstal

**Zahnräder für jeden
Verwendungszweck.**

(Grosses Steuerrad für Schiffs-Dieselmotor, be-
arbeitet für die Firma Gebr. Sulzer, Winterthur.)



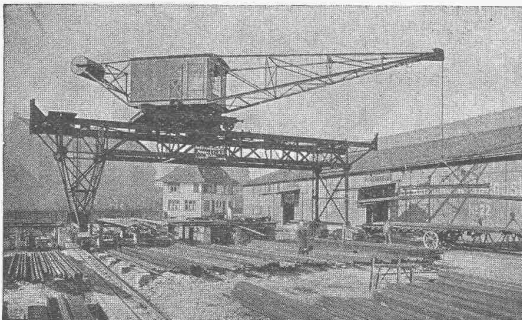
BERNA - Motorlastwagen

2 bis 5 Tonnen Nutzlast.

Motorkipper, Sprengwagen

Die Wagen für den strengen Dienst.

Motorwagenfabrik Berna A.-G., Olten



Verladebrücke mit fahrbarem Drehkran, 4 t Tragkraft,
15 m Ausladung, für einen Eisenlagerplatz.

MASCHINENFABRIK
Ruegger & Co. A.-G. Basel

**KRANE ALLER ART
ELEKTROFLASCHENZÜGE
RANGIERANLAGEN, SPILLS
TRANSPORTANLAGEN
für Massen- u. Einzelgüter**

FÖRDERBÄNDER

LUFTSEILBAHNEN

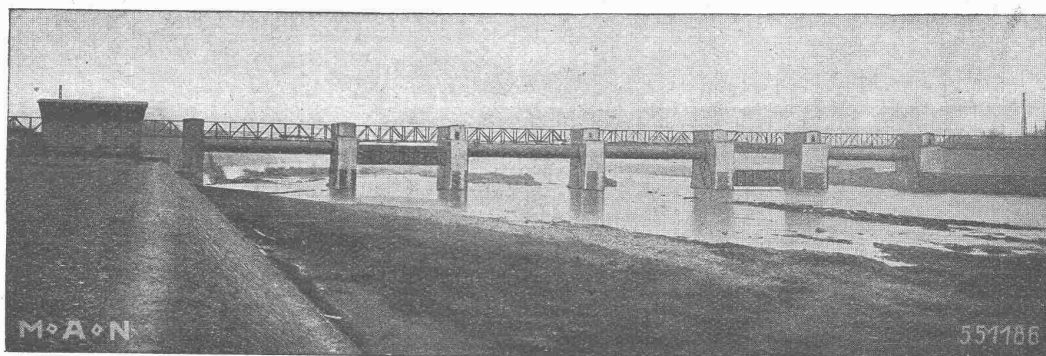
M A N

MASCHINENFABRIK AUGSBURG-NÜRNBERG-AG

liefert für

WASSERVERKEHR u. WASSERWIRTSCHAFT

Wehranlagen aller Art, besonders Walzenwehre, Patent-Doppelschützen, Sektor- und Segmentwehre, Schleusenanlagen, Schiffshebewerke, Druckrohrleitungen, Leitungsmaste, Schiffskessel, Schiffs-Dieselmotoren, Wärmekraftwerke mit Dampf-Turbinen, Gasmaschinen, Dieselmotoren, Förderanlagen, wie Krane, Verladebrücken, Drehscheiben, Schiebebühnen, Wagenkipper, Kraftkarren, Eisenbauten aller Art, wie Brücken, Eisenhochbauten, Speicher und Tanks, Eisenbahn-, Strassenbahn- und Lastkraftwagen.

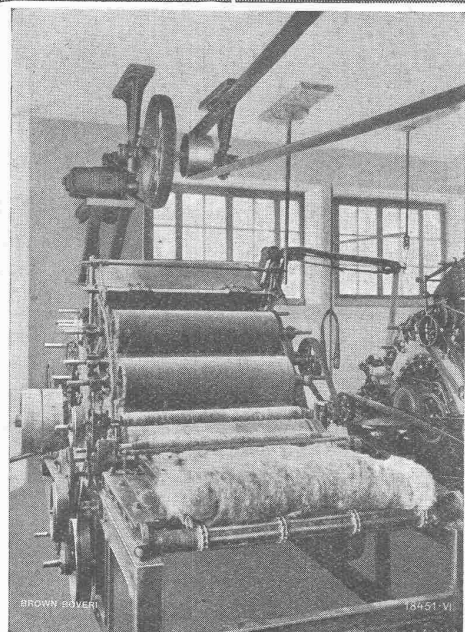


Wehranlage im Neckar, Wieblingen bei Heidelberg.

Näheres durch unsere Vertretung für die Schweiz:

MASCHINEN - AKTIEN - GESELLSCHAFT, BERN, Monbijoustrasse 61

B B C



Antrieb einer Transmission für Streichgarnkarden.

Wechselstrommotoren

mit

Zentrifugalanlasser

für Leistungen von 2,2 bis 175 kW

besonders geeignet für Bedienung durch ungeschultes Personal oder für Fernanlassen.

Einfacher Anlauf

Volles Anlaufdrehmoment

Normaler Anlaufstrom

Kleinste Stromstösse

infolge

symmetrischer Schaltung der Widerstände

A.G. BROWN, BOVERI & C^{IE} BADEN (SCHWEIZ)

Verkaufsbureaux: Baden, Basel, Bern, Lausanne