

Objektyp: **Advertising**

Zeitschrift: **Schweizerische Bauzeitung**

Band (Jahr): **87/88 (1926)**

Heft 2

PDF erstellt am: **23.09.2024**

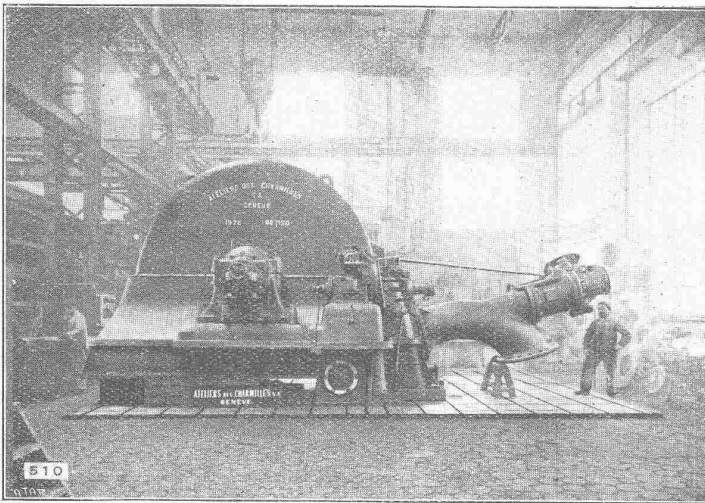
### **Nutzungsbedingungen**

Die ETH-Bibliothek ist Anbieterin der digitalisierten Zeitschriften. Sie besitzt keine Urheberrechte an den Inhalten der Zeitschriften. Die Rechte liegen in der Regel bei den Herausgebern. Die auf der Plattform e-periodica veröffentlichten Dokumente stehen für nicht-kommerzielle Zwecke in Lehre und Forschung sowie für die private Nutzung frei zur Verfügung. Einzelne Dateien oder Ausdrucke aus diesem Angebot können zusammen mit diesen Nutzungsbedingungen und den korrekten Herkunftsbezeichnungen weitergegeben werden. Das Veröffentlichen von Bildern in Print- und Online-Publikationen ist nur mit vorheriger Genehmigung der Rechteinhaber erlaubt. Die systematische Speicherung von Teilen des elektronischen Angebots auf anderen Servern bedarf ebenfalls des schriftlichen Einverständnisses der Rechteinhaber.

### **Haftungsausschluss**

Alle Angaben erfolgen ohne Gewähr für Vollständigkeit oder Richtigkeit. Es wird keine Haftung übernommen für Schäden durch die Verwendung von Informationen aus diesem Online-Angebot oder durch das Fehlen von Informationen. Dies gilt auch für Inhalte Dritter, die über dieses Angebot zugänglich sind.

# TURBINES HYDRAULIQUES



USINE DE VERNAYAZ (Valais)

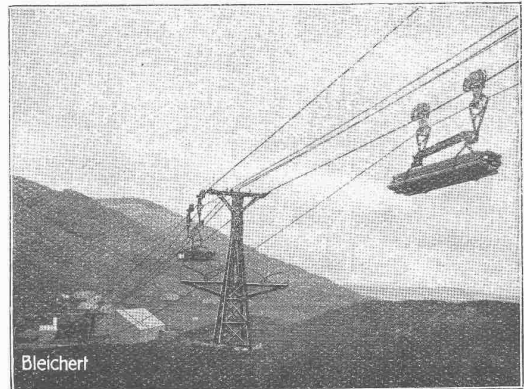
CHEMINS DE FER FÉDÉRAUX - BERNE

Une des turbines Pelton de 20 000 chevaux sous 640 mètres de chute.



ATELIERS DES  
**CHARMILLES**  
GENÈVE

# BLEICHERT

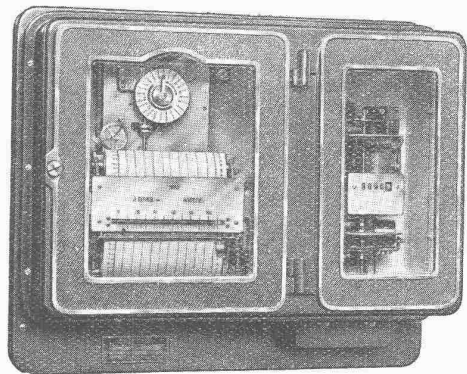


Bleichert

„Bleichert-Drahtseilbahn zum Transport von Baumaterialien“

**ADOLF BLEICHERT & CO.**  
LEIPZIG  
VERLADE- U. TRANSPORTANLAGEN  
Vertreter für die Schweiz:  
**ROBERT AEBI & CIE., A.-G., ZÜRICH**

**MAXIGRAPH**  
ELEKTRIZITÄTSZÄHLER  
mit  
REGISTRIERVORRICHTUNG  
für die Belastungsmittelwerte



BESTER TARIFAPPARAT FÜR DEN GROSSABONNENTEN  
IDEALES KONTROLLINSTRUMENT IN DEN ZENTRALEN  
KLARE UND ÜBERSICHTLICHE  
REGISTRIERUNG OHNE TINTE

Verlangen Sie unsere Druckschrift T B 2503 m

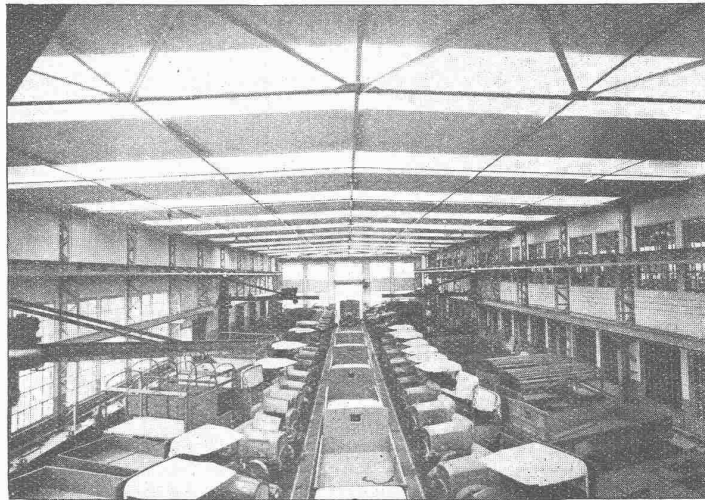
**LANDIS & GYR A.-G., ZUG**

A.-G. der  
**Maschinenfabrik**  
von

**Theodor Bell & Cie.**

**Kriens-Luzern**

Gegründet 1855



Carosseriehalle der  
A.-G. Adolph Saurer, Arbon

Innenansicht  
Grundfläche 2750 m<sup>2</sup>

Eisenkonstruktionen für Fabrikbauten, Hallen, Werkstätten, Bahn- und Strassenbrücken; Stauwehnanlagen; Masten und Tragwerke für elektrische Leitungen; Kesselschmiedearbeiten aller Art; Druckleitungen für Wasserkraftwerke; Eiserne Behälter; Autogene und elektrische Schweissungen.

# B B C



Mit Brown Boveri Lichtbogen-Schweißgruppen  
elektrisch geschweißte Groß-Transformatorkessel.

## Lichtbogen Schweißgruppen

Bauart Brown Boveri

*Qualitativ höchststehende Schweiß-  
näht*

*Größte Wirtschaftlichkeit*

*Einfache, gefahrlose Bedienung*

*Feinstufige Regulierbarkeit des  
Schweisstromes an der Schweiß-  
stelle selbst*

*Verwendung vorhandener Antriebs-  
kraft*

*Kurzschlussicherheit*

**A.-G. BROWN, BOVERI & C<sup>IE</sup> BADEN (SCHWEIZ)**

Verkaufsbureaux: Baden, Basel, Bern, Lausanne

# Selbsttätiger Hochwasserschutz

bei Wehranlagen und Talsperren. Selbsttätige Wasserspiegel- und Abflussregulierung an bestehenden und Neuanlagen.

## Selbsttätige und von Hand bedienbare Wehrkonstruktionen.

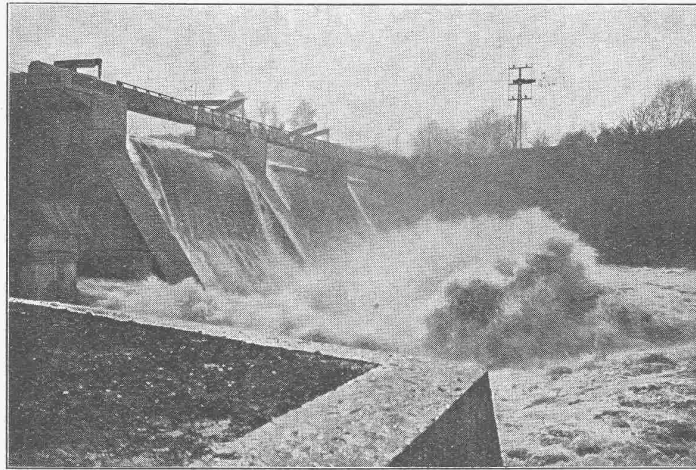
Ausgeführt und im Bau über 3500 m Wehrbreite für ca. 34000 m<sup>3</sup>/sek Regulierfähigkeit

Allein-Vertretung für die Schweiz:

**„Zahnschwelle Rehbock“**

zur Verhütung von Auskolkungen der Sohle von Wasserläufen

Illustr. Katalog, Projekte und Kostenanschläge



Ausgeführt und im Bau über 3500 m Wehrbreite für ca. 34000 m<sup>3</sup>/sek Regulierfähigkeit

Allein-Vertretung für die Schweiz:

**„Zahnschwelle Rehbock“**

zur Verhütung von Auskolkungen der Sohle von Wasserläufen

Illustr. Katalog, Projekte und Kostenanschläge

# Stauwerke A.-G., Zürich 6

Gegründet 1909

Stampfenbachplatz 3

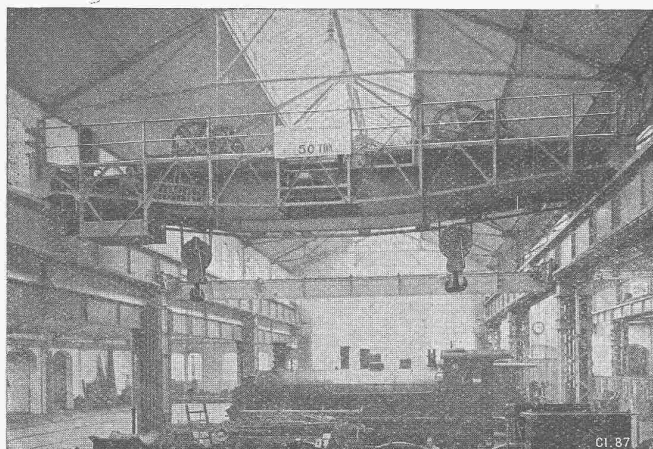
## Gesellschaft der L. von Roll'schen Eisenwerke, Gerlafingen

Gegründet 1823

Werk **„Giesserei Bern“** in Bern

Gegründet 1823

Konstruktionswerkstätten, Eisengiesserei



Lokomotivehebekran von 80 Tonnen Tragkraft, in den Reparaturwerkstätten der S. B. B. in Zürich.

## Hebezeuge

Eisenbahnmaterial  
Schützenanlagen und  
Wehreinrichtungen  
Zahnradbahnmaterial  
Standseilbahnen  
Kabelbaggeranlagen  
Allgem. Maschinenbau



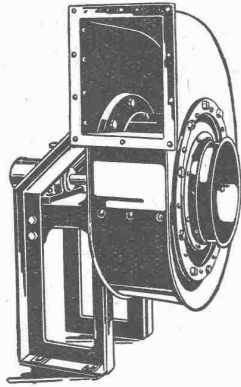
Telegramme: Giesserei Bern

Telephon: Bollwerk 1066



## Submissions-Anzeiger

Termin	Auskunftstelle	Gegenstand
15. Juli	Brückenbaubureau S. B. B., Luzern	Sämtliche Arbeiten zu einem neuen Hallendach im Bahnhof Luzern
20. „	Abteilung für Elektrifikation S. B. B., Bern	Mastfundamente für die Hochspannungsleitung Vernayaz-Granges
24. „	Abteilung für Elektrifikation S. B. B., Bern	Innenarbeiten für die Wohnhäuser des Unterwerks Kerzers



## Ventilatoren,

sowie ganze Anlagen für  
Ventilation, Entlüftung,  
Entnebelung, Tränkerei  
und Spänetransport  
fabrizieren

Wanner & Co. A.-G., Horgen

## KARBID

E. R. A. G.

für Beleuchtung und  
Schweissung erhalten Sie  
in bester Qualität bei

Elektrowerke  
Reichenbach A.-G. Luzern.

Depots in der ganzen Schweiz.

## WETTBEWERB

Die Einwohnergemeinde Aesch, Baselland, eröffnet unter den in den Kantonen Baselland und Baselstadt seit 1. Juli 1925 niedergelassenen, sowie auswärts wohnenden, im Kanton Baselland heimatberechtigten Architekten einen öffentlichen Wettbewerb zur Erlangung von Plänen für ein

### Schulhaus und eine Turnhalle.

Das Preisgericht besteht aus folgenden Herren:

Keiser Dagobert, Architekt B. S. A., Zug; Leisinger Carl, Architekt S. I. A., Basel; Pfister Otto, Architekt B. S. A., Zürich; Bräm Adolf, Architekt B. S. A., Zürich als Ersatzmann.

Ferner gehören dem Preisgericht als Vertreter der Bau-Kommission an die Herren:

Vogel Josef, Fabrikant, Aesch, Renz Fritz, Lehrer, Aesch. Zur Prämierung der besten Entwürfe steht in Beachtung der Grundsätze des Schweizerischen Ingenieur- und Architekten-Vereins die Summe von 6000 Fr. zur Verfügung.

Als Endtermin für die Einlieferung der Entwürfe ist der 31. August 1926 festgesetzt.

Die Unterlagen können bei Herrn J. Vogel, Präsident der Schulhausbaukommission in Aesch bezogen werden.

Aesch, den 30. Juni 1926.

Für die Schulhausbaukommission:

Der Präsident: J. VOGEL, Fabrikant.

Der Akteur: F. RENZ, Lehrer.

Für wetterfeste

## FARBIGE FASSADEN

eignen sich nur die  
seit Jahrzehnten  
bestens bewährten

## KEIM'SCHEN MINERALFARBEN

Preisliste und neue  
Farbkarte 1926 beim  
Generaldepôt für die Schweiz

Chr. Schmidt & Zürich  
47 Hafnerstrasse 47  
Telephon: Sel. 39.16



## GARANTIE années 10 Jahre

La Toiture  
**IDÉALE**  
Pour Usines,  
Garages,  
Chalets,  
etc. etc.

Die  
**IDÉALE**  
BEDACHUNG  
für Fabriken,  
Garagen, Chalets, usw.

Etanchéité. Wetterfest.  
Légèreté. Leicht.  
Économie. Sparsam.

## TRISTAR S A Genève

Welt-Merke

### Elektro-Züge

1/4 bis 5 t Tragkraft  
Universal-Hebezeug  
Ortsfest und fahrbar  
Vertretung und Lager:  
**G. Bäumlin, Luzern**  
Ingenieur

GEGEN: **KÄLTE**  
**WÄRME**  
**SCHALL**

**KORK** PLATTEN,  
SCHALEN  
SCHROT

DIPLOLITH u. CEMENTSTEIN-FABRIK E. G. **KÄPFNACH-HORGEN**

**Travers Natur-Asphalt**  
Gussasphaltarbeiten für Terrassen, Dächer, Fabrikböden, Korridore, Trottoirs, Fundamentmauer-Abdeckungen etc.  
**Sicherste Isolierung gegen Feuchtigkeit und Wasser**  
Konzessionäre für die Schweiz:  
**E. R. Zetter & Co.**  
Solothurn gegr. 1843

Anerkannt bester Asphalt über 80 Jahre im Gebrauch



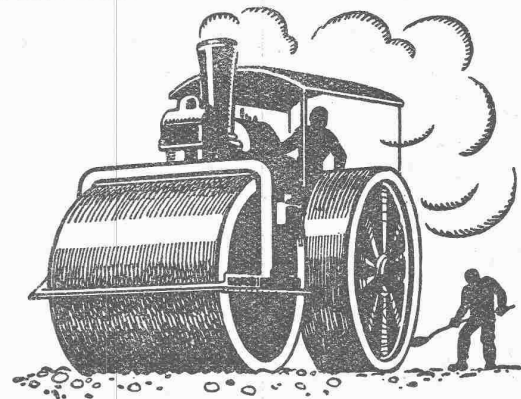
**INTERNATIONALE AUSSTELLUNG**  
FÜR **BINNENSCHIFFFAHRT** UND **WASSERKRAFTNUTZUNG**  
IN **BASEL** 1. JULI - 15. SEPT.  
EUROPAISCHE UND ÜBERSEEISCHE  
**16 STAATEN**

**Brevets d'invention**  
Cabinet L. FLESCHE, ingénieur-conseil,  
4, r. Richard LAUSANNE, Téléphone 91.05

**A. Schmid's Erben, Zürich**  
Asphalt - Geschäft      Telefon 5. 21.08

Ausführung aller vorkommenden  
**Gussasphaltarbeiten**  
für Hoch- und Tiefbau

Ersteller der **Fundament-Isolierungen** gegen Grundwasser bei den Neubauten:  
Bankgebäude Leu & Co., A.-G., Zürich im Jahre 1914  
Schweiz. Nationalbank Zürich im Jahre 1920 : Eidgen.  
Grossflugzeughalle Dübendorf im Jahre 1922 : Heizraum der Zentralwerkstätte Seefeld der Zürcher Strassenbahn im Jahre 1923 : Neubau Schweizer. Volksbank im Jahr 1923



**SCHWEIZ. STRASSENBAU-UNTERNEHMUNG A. G.**  
**BERN**  
LAUPENSTR. 8  
TEL.: BOLLWERK 34,33

<b>ZÜRICH</b>	<b>LAUSANNE</b>	<b>OLTEN</b>	<b>ALPNACH</b>
STEINWIESSTR. 40	RUE D'ETRAZ 20	SOLOTHURNERSTR. 4	BAHNHOFPLATZ
TEL.: H. 48.81	TEL.: 20.28	TEL.: 7.88	TEL.: 7

**Kleinsteinpflasterungen**

Wir erstellen als Spezialität

**Abdichtungen gegen Säuren und Wasserdurchlass**

mittels neuem, patentiertem Spezialspritzverfahren, von Säurebassins, Gruben, Säureleitungen, ganzen Räumen, Reservoirs, Tunnels, Staumauern, Stall- u. Kellermauern etc. etc.  
Grösste Dauerhaftigkeit und Zuverlässigkeit.

Verlangen Sie Offerte und Vertreterbesuch. — Erste Referenzen.

**FENNER & CO., Metallzement-Fabrik, HORGEN-ZÜRICH**  
Spezialgeschäft für säurefeste Bodenbeläge und Abdichtungen

TELEPHON: HORGEN 83

TELEGRAMM-ADRESSE: FENNERCO

Silberne Medaille an der Schweizerischen landwirtschaftlichen Ausstellung, Bern 1925.

# BAUMANN, KOELLIKER & Co., A.-G., ZÜRICH 1

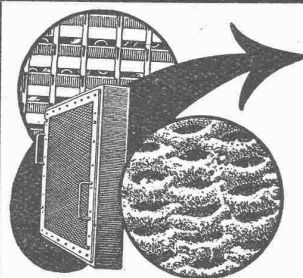
BAHNHOFSTRASSE - FUSSLISTRASSE 4

Bronzeinschriften

Grabmalbronzen

Ingenieur-Schule

TECHNIKUM STRELITZ (Meckl.)  
Hoch- u. Tiefbau, Eisen- u. Betonbau, Maschinenbau, Elektro-  
technik, Heizung, Billiger Aufenthalt, Programm umsonst.



## Pat. VISCIN=Luftfilter

für Lüftungs- und Heizungs-Anlagen, Turbogeneratoren,  
Kompressoren, Motoren usw.

BESTES FILTER DER GEGENWART

3000 Anlagen mit 55 Millionen Stundenkubikmeter  
ausgeführt. Glänzende Resultate.

Broschüre No. S 304 kostenlos.

## VENTILATOR A.-G., STÄFA

Goldene Medaille  
Zürich 1894 Bern 1914

M. C. RÄHNEN

**Kitlose  
Glasdächer**  
GEWALZTE  
EISENSPROSSE „WEMA“  
MARTIN KELLER & CO  
GLASDACHFABRIK  
WALLISELLEN-ZÜRICH

### Seltene Gelegenheit! Serienfabrikation!

Für  
Maschinen-Fabriken!  
oder  
Elektromotoren-Fabriken!

Konkurrenzlose, neue, elektrische Haushalt- und Wirtschaftsmaschine, 80 kg. mit unbegrenztem Absatz, gründlich bewährt und glänzend begutachtet. Patent- und Fabrikationsrechte mit sämtlichen fabrikationsreifen Unterlagen zu verkaufen. — Anfragen unter M. U. 5690 an Rudolf Mosse, München.

### Emil Steiner Maschinen-Handlung Wiedikon-Zürich Birmensdorferstrasse 98

Zu verkaufen: Stets grosser Vorrat an gebrauchten Reservoirs, Transmissionen, Maschinen aller Art, sowie Ankauf kompl. Fabrikinrichtungen, Eisen und Metalle zu höchsten Preisen.

## Millimeter-Papiere und Blocks

Entwurf-Zeichenpapiere  
Zeichenkartons  
Pauspapiere  
Pausleinwand  
Lichtpauspapiere

Muster u. Preise bereitwilligst

GEBRÜDER  
**SCHOLL**  
POSTSTRASSE 3 ZÜRICH

Erfindungs-Patente  
Marken-Muster-  
& Modell-Schutz im In- u. Ausland  
H. KIRCHHOFER vormals  
Bourry-Séquin & Co. ZÜRICH  
1880  
Gegründet

## Gravitations-Oel-Filter

Vollständige Oelreinigung  
gewährleistet.

Keine Abgang-Oele mehr!

Unentbehrlich in wirtschaftlich  
hochstehenden Betrieben.

S. F. BOWSER & Co., Inc.  
Fort Wayne, Indiana, U. S. A.

GENERALVERTRETER:

**F. A. VON MOOS,**  
INGENIEUR

Reuss-Steg 3, LUZERN.

## Rotations-Saugluftpumpen mit höchstem Vacuum u. Luftkompressoren

bis 1 Atm. Druck, ganz  
geräuschlos laufend, be-  
ziehen Sie vorteilhaft von  
**Denzler & Burkhardt,**  
Maschinenfabrik, Zollbrück.

# Aktien-Gesellschaft für Glasindustrie vorm. Friedr. Siemens Neusattl bei Elbogen (Czechoslowakei)

Station Neusattl-  
Glasfabrik Csl. St. B.

### Fabriken in:

Neusattl bei Elbogen, Kosten bei  
Teplitz, Graz (Steiermark), Dresden,  
Döhlen bei Dresden, Wirges im  
Westerwald, Osterwald (Kreis Hammeln),  
Usch bei Schneidemühl, Gleiwitz  
i. Schlesien, Gertraudenhütte bei  
Schneidemühl

Telegr:  
Glasfabrik Neu-  
sattl bei Elbogen  
ABC code used

# Eseport

nach allen Weltteilen

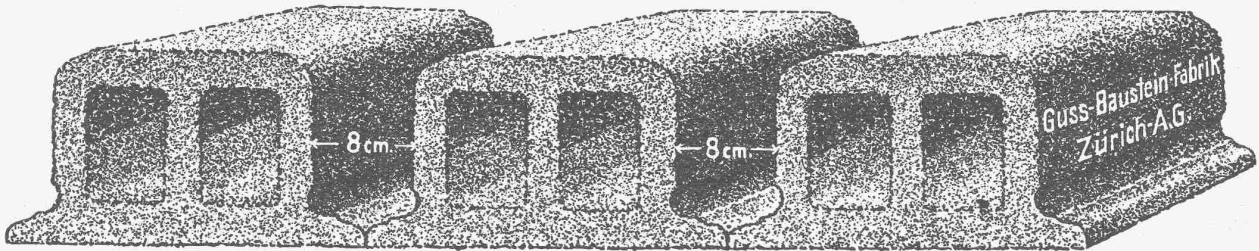
Korrespondenz:  
Deutsch, Cechisch,  
englisch, Franzö-  
sisch, italienisch

## Erzeugnisse:

Flaschen aller Art für Wein, Bier,  
Limon, Milch, Mineralwasser, Flaschen-  
verschlüsse für alle Arten Flaschen, Kon-  
servengläser, Korbflaschen, Drahtglas  
für Oberlichte, Seitenfenster u. Fußboden-  
Konstruktion aller Art, Glasziegel, glatt u.  
gefalzt, Fußbodenplatten mit und ohne  
Drahteinlage, Glasbausteine geblasen u.  
gepresst für Fenster- u. Gewölbeendeckungen,  
gestanzte Glasbuchsleben für Firmenschilder,  
u. Aufschriften, Drahtglas-Signalscheiben,  
für Bahnen, Wasserstandschutzgläser, Flach  
u. halbrund für Dampfkessel, Schiffslinsen  
u. Scheugläser mit Drahteinlage, Rohglas-  
glas und Ornamentglas usw. usw.



# Deckensteine PHÖNIX (Eingetr. Marke)



## Elektromech. Apparate-Fabrikat.-Werkstätte sucht Aufträge jeder Art

Stanzartikel, Spulenwickler etc. Reparaturen prompt und billig. E. DÜRSTELER, Aemtlersstrasse 82 a, ZÜRICH.

**Jul. Hädrich**  
Eisenkonstruktionen  
Zürich Werdgutg. 13  
Telephon 5.2550

Spezialfabrik für  
**Briefkasten-Anlagen**  
Kataloge zu Diensten

## Zu verkaufen

in guter Lage der Stadt Solothurn umstän­dehalber erstklassiges **Zimmerelgeschäft** mit allen zugehörigen Maschinen, Haus mit zwei Wohnungen und Bureauräumlichkeiten, Werkstatt-anbau, Trockenanlage m. Heizung, Abbund und Lagerschuppen und Ladenschuppen mit Ziegelbedachung, sowie Zimmer- und Lagerplatz im Halte von 37 Aren. Der Zimmerplatz eignet sich gut zur Ueberbauung.

Auskunft erteilt nur auf schriftliche Anfragen über Preis und Zahlungsbedingungen **Advokatur- und Notariatsbureau Dr. FRITZ EGGER**, Fürsprech in SOLOTHURN.

## Bau-u. Möbelschreiner

27 Jahre alt, tüchtig, energisch und zuverlässig, **sucht** Stellung als Vorarbeiter, Werkmeister. — Angebote an **Luitpold Muthig, Burgsinn** (Spessart), Deutschland.

## Zu kaufen gesucht Diesel-Motor

300 PSe.

Gefl. Offerten mit äusserstem Preis und Angaben über Baujahr und Erbauer unter Chiffre Z. A. 2045 an **Rudolf Mosse, Zürich.**

## Hanfseile Drahtseile

Gerüststricke, Spitzstrangen, Maurerschnüre usw. beziehen Sie vorteilhaft bei

**E. & F. Bühler, Sellenel**  
Altstetten-Zürich.

Offert, u. Muster gerne z. Diensten

**G**elernter Mechaniker (Maschinenfabrik), mit flottem Zeugnis und St. Galler Prüfung, **sucht Stelle** als

## Maschinen-schlosser

zur weiteren Ausbildung. Offerten unter Chiffre B. D. 2246 an **Rudolf Mosse, Basel.**

## Zu kaufen gesucht:

No. 15 der Schweizerischen Bauzeitung vom 11. 10. 1924, Band 84. Offerten unter Chiffre Z. L. 2055 befördert **Rudolf Mosse, Zürich.**

Liefere alle spez.-techn. Utensilien und Instrumente. Prospekte verlangen! **G. Dänzer**, Techn. Versandgeschäft, Biel. Telephon 18.15.

## Architekt und erstklassiger Raumkünstler

34 Jahre alt, acht Jahre selbständig gewesen, sucht leitende Stelle auf Bureau, Baugeschäft oder Möbelfabrik. Event. spätere Beteiligung. — Gefl. Offerten unter Chiffre Z. S. 2137 befördert **Rudolf Mosse, Zürich.**

## Bautechniker

auf Architekturbureau auf dem Platze Zürich für Voranschlag und Submissionsarbeiten per sofort gesucht. Herren mit vielseitiger Erfahrung im Wohn- u. Geschäftshausbau wollen Offerten mit Angabe über Gehalt, Eintrittstermin etc. einreichen unter Chiffre Z. M. 2037 an

**Rudolf Mosse, Zürich.**

**Architekt-Bautechniker** tüchtig u. erfahren, sucht per sofort Beschäftigung in Architekturbureau oder Baugeschäft. Gehalt nach Uebereinkunft. Offerten unter Chiffre O. F. 1465 S. an **Orell Füssli-Annoncen, Solothurn.**

## Verfahren zur Herstellung künstlicher Strassenpflastersteine wird vergeben.

Druckfestigkeit 1300 kg/cm<sup>2</sup> Abnützung 8,3 gr, Zuschriften unter „Granitbeton 10752“ an Annoncenexpedition Piras, Tepitz-Schönau (Tschechoslowakei).

## Zu kaufen gesucht auf Abbruch! Lager-Schuppen

aus Rund- oder Vierkantholz, Länge 20 bis 25 m, Breite 12 bis 15 m, Höhe bis Traufe 5 bis 6 m, wenn möglich mit Zwischenboden. Schriftliche Offerten sind einzureichen an

**LÖWENBRÄU ZÜRICH A.-G., ZÜRICH 5.**

## Zu verkaufen:

+ **PATENT** für Herstellung von Bau- und Kunstgewerblichen Artikeln, Wandverkleidungsplatten, Schreibtäfel, plastisch. Schriften, Kunst- und Reklameplastiken.

Grosse und vielseitige Erwerbsmöglichkeit für technisch gebildete Kraft in finanziell guter Situation oder Beziehungen für Finanzierung eines Betriebes. — Anfragen unter Chiffre Z. C. 2123 befördert **Rudolf Mosse, Zürich.**

## Dipl. Architekt

**E. T. H.,**

25 Jahre alt, ledig, Schweizer, Techn. Hochschule München und E. T. H. Zürich, künstlerisch und technisch allen Anforderungen gewachsen, geschäftsgewandt, repräsentativ, in selbständiger, ungekündigter Stellung eines ersten Bureaus einer mitteldeutschen Grosstadt

## sucht Stellung.

auf 1. Oktober in nach zeitgemässen Gesichtspunkten arbeitendem Privatbureau oder Behörde. — Schriftliche Offerten unter Chiffre B. G. 2251 an **Rudolf Mosse, Basel.**

## Neu- und Umbauten der Zürcher Kantonalbank in Zürich

## Die Schreinerarbeiten

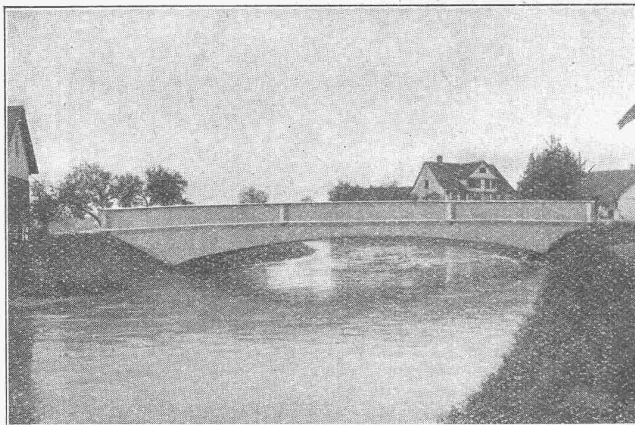
werden hiermit zur öffentlichen Konkurrenz ausgeschrieben. Pläne, Bedingungen und Eingabeformulare können vom Montag, den 12. Juli 1926 an eingesehen, bezw. bezogen werden in unserm Baubureau Talstrasse Nr. 11 in Zürich 1.

Angebote sind bis spätestens am 22. Juli d. J. an das Präsidium der Zürcher Kantonalbank in Zürich einzusenden, mit der Aufschrift: Offerte für die Neu- und Umbauten in Zürich.

ZÜRICH, den 6. Juli 1926.

**ZÜRCHER KANTONALBANK.**





# EISENBETON

Holz- und Eisenkonstruktionen in Hoch- und Tiefbau

**E. RATHGEB,** **DIPL.-ING.**

INGENIEUR-BUREAU

**Zürich**

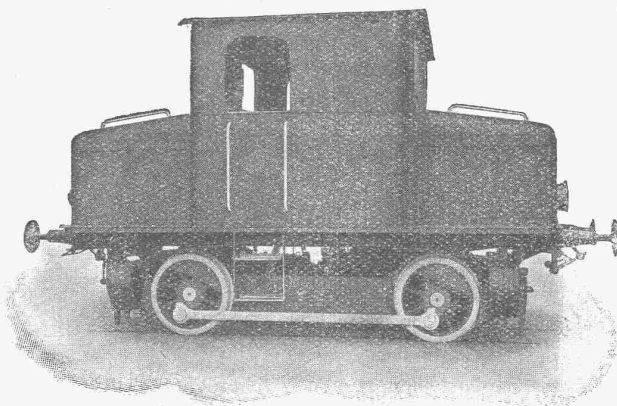
Telephon: Hottingen 89.92

Stampfenbachstr. 63

## Schweizerische Lokomotiv- und Maschinenfabrik Winterthur

# MOTOR-LOKOMOTIVEN

mit Oelschaltgetriebe in Grössen von 50 PS aufwärts



### Vorteile des Oelschaltgetriebes:

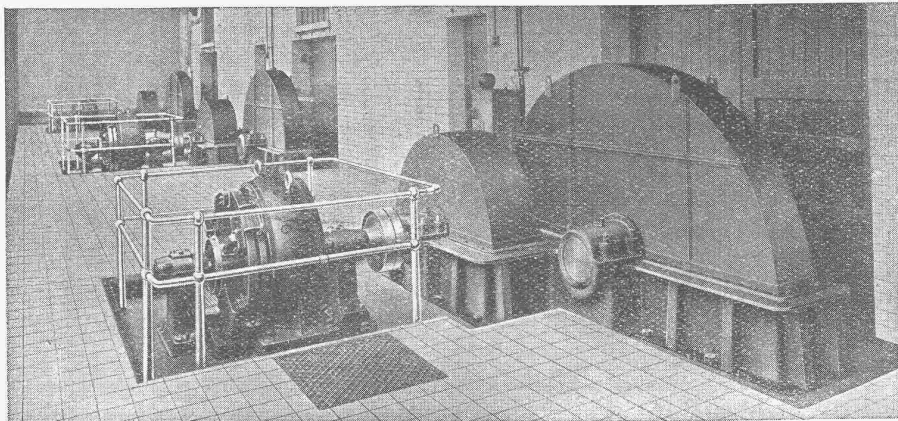
Stossfreier Geschwindigkeitswechsel.

Sehr lange Lebensdauer der im Oel laufenden Zahnräder.

Nutzeffekt des Antriebes ca. 95 %.

Einfachste Handhabung.

Allzeitige Betriebsbereitschaft.



**Maag-Zahnräder A.-G.**  
Zürich

**ZAHNRÄDER**

FÜR ALLE  
VERWENDUNGSZWECKE

\*

KOMPLETTE REDUKTIONS- UND  
TOUREN-ERHÖHUNGS-GETRIEBE  
ZAHNRADPUMPEN