

Objektyp: **Advertising**

Zeitschrift: **Schweizerische Bauzeitung**

Band (Jahr): **87/88 (1926)**

Heft 20

PDF erstellt am: **19.09.2024**

Nutzungsbedingungen

Die ETH-Bibliothek ist Anbieterin der digitalisierten Zeitschriften. Sie besitzt keine Urheberrechte an den Inhalten der Zeitschriften. Die Rechte liegen in der Regel bei den Herausgebern. Die auf der Plattform e-periodica veröffentlichten Dokumente stehen für nicht-kommerzielle Zwecke in Lehre und Forschung sowie für die private Nutzung frei zur Verfügung. Einzelne Dateien oder Ausdrucke aus diesem Angebot können zusammen mit diesen Nutzungsbedingungen und den korrekten Herkunftsbezeichnungen weitergegeben werden. Das Veröffentlichen von Bildern in Print- und Online-Publikationen ist nur mit vorheriger Genehmigung der Rechteinhaber erlaubt. Die systematische Speicherung von Teilen des elektronischen Angebots auf anderen Servern bedarf ebenfalls des schriftlichen Einverständnisses der Rechteinhaber.

Haftungsausschluss

Alle Angaben erfolgen ohne Gewähr für Vollständigkeit oder Richtigkeit. Es wird keine Haftung übernommen für Schäden durch die Verwendung von Informationen aus diesem Online-Angebot oder durch das Fehlen von Informationen. Dies gilt auch für Inhalte Dritter, die über dieses Angebot zugänglich sind.



Keine hässlichen, grauen
Betonsichtflächen mehr!

Verfahren und Produkt
gesetzlich geschützt.



löst das Problem der Betonsichtflächen.

Was ist Contex? Ein Lack, der auf die Schalung gestrichen, die Eigenschaft besitzt, den Cement auf eine gewisse Tiefe am Abbinden zu verhindern.

Was erreicht Contex? Er lüftet den Schleier, der in Form einer hässlichen, grauen Cementschicht die schöne Struktur des Betons verhüllt. Nach dem Ausschalen kann die Cementschicht durch Abreiben mit Drahtbürste oder Abspritzen mit starkem Wasserstrahl entfernt werden, wodurch das natürliche Gefüge des Betons blossgelegt wird. Durch geeignetes Vorsatzmaterial kann jeder beliebige Effekt erzielt werden.

Muss eine Betonfläche aus irgend einem Grunde verputzt werden, so ergibt die Vorbehandlung mit Contex die richtige, rauhe Unterlage zur dauernden Haftung.

Probefühse, Gebrauchsanweisung und Preisliste franko gegen Einzahlung von Fr. 9.— auf Postcheckkonto 1/2122 Genf.

Postadresse: **CONTEX S. A., Genf.**

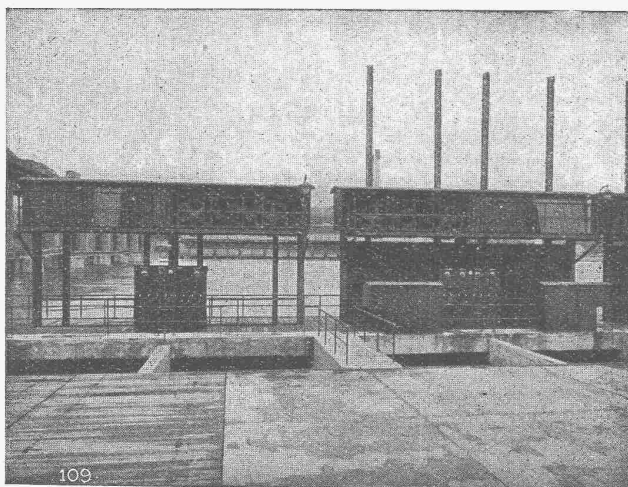
Gesellschaft der L. von Roll'schen Eisenwerke, Gerlafingen

Gegründet 1823

Werk „**Giesserei Bern**“ in Bern

Gegründet 1823

Konstruktionswerkstätten, Eisengiesserei



Windwerke und Turbineneinlaufschützen des Kraftwerkes Augst am Rhein.

Schützenanlagen

Eisenbahnmaterial
Hebezeuge
Wehreinrichtungen
Zahnradbahnmaterial
Standseilbahnen
Kabelbaggeranlagen
Allgem. Maschinenbau



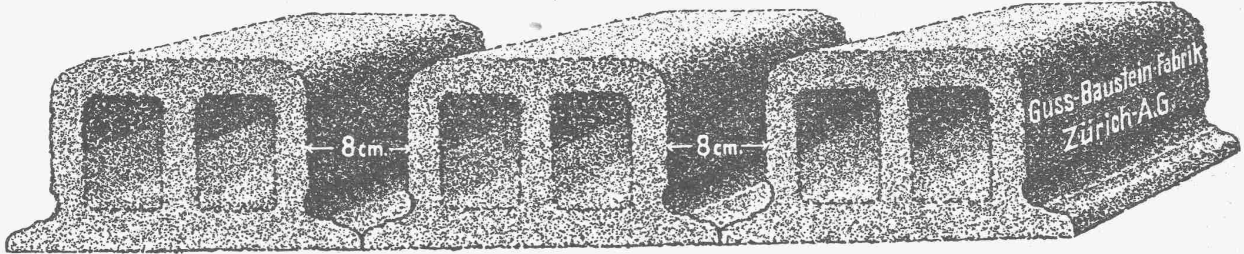
Telegramme: Giesserei Bern

Telephon: Bollwerk 1066

Submissions-Anzeiger

Termin	Auskunftstelle	Gegenstand
20. Mai	P. Giumini, Arch., Uraniastr. 22, Zürich	Innenarbeiten z. 7 Häusern d. Eisenbahner-Baugenossenschaft in Altstetten (Zch.)
22. "	Hochbaubureau S. B. B., Zürich	Steinhauerarbeiten f. d. Renovation d. Hochgalerie am Aufnahmegeb. Zürich HB.
26. "	Tiefbaubureau S. B. B., Kasernenstr. 103, Zürich	Unterbau z. 2. Geleise Schwarzenbach-Wil nebst Brücke u. Wegunterführung
29. "	Gebr. Messmer, Arch., Uraniastr. 15, Zürich	Rohbauarbeiten zum Landhaus „Meisenberg“ in Ermatingen (Thurgau)

Deckensteine PHÖNIX (Eingetr. Marke)



Gravitations-Oel-Filter

Vollständige Oelreinigung gewährleistet.

Keine Abgang-Oele mehr!

Unentbehrlich in wirtschaftlich hochstehenden Betrieben.

S. F. BOWSER & Co., Inc.
Fort Wayne, Indiana, U. S. A.

GENERALVERTRETER:

F. A. von MOOS,
INGENIEUR

Reuss-Steg 3, LUZERN.

„EXPRESS“



Akten- und Brief-Aufzüge

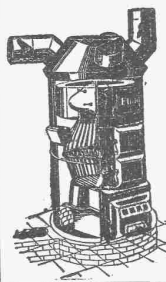
für Banken, Geschäftshäuser etc.

Speise-Aufzüge

erstellen in tadelloser Ausführung und mit leichtem geräuschlosem Gang

Gebr. Gysi & Cie., Baar-Zug
Konstruktions-Werkstätte.

ETNA-Frischluft-Heizung



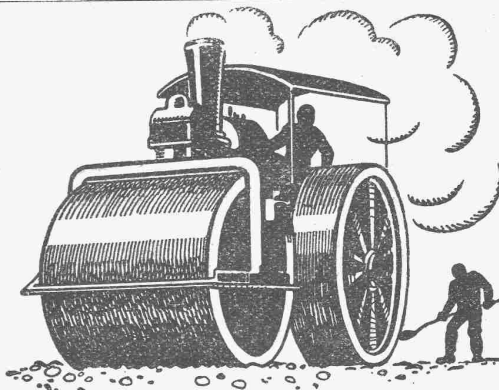
vieltausendfach bewährt und ausgeführt, vereinigt die Vorzüge der Zentralheizung, mit gleichzeitiger Ventilation.

Einzige rationelle Heizungsart für Kirchen, Kapellen, grosse Säle, Fabrikräume, Kinos, Autogaragen etc.

Modernisieren alter, bestehender Luftheizungen.

Prospekt und Kostenvoranschläge kostenlos.

Schmitt & Co., Basel
Güterstr. 87 - Tel.: Safran 47.30



SCHWEIZ. STRASSENBAU-UNTERNEHMUNG A.G. BERN

LAUPENSTR. 8

TEL.: BOLLWERK 34.33

ZÜRICH
STEINWIESSTR. 40
TEL.: H. 48.81

LAUSANNE
RUE D'ETRAZ 20
TEL.: 20.28

OLTEN
SOLOTHURNERSTR. 4
TEL.: 7.88

ALPNACH
BAHNHOFPLATZ
TEL.: 7

Kleinsteinpflasterungen

Wir erstellen als Spezialität

Abdichtungen gegen Säuren und Wasserdurchlass

mittels neuem, patentiertem Spezialspritzverfahren, von Säurebassins, Gruben, Säureleitungen, ganzen Räumen, Reservoirs, Tunnels, Staumauern, Stall- u. Kellermauern etc. etc. Grösste Dauerhaftigkeit und Zuverlässigkeit.

Verlangen Sie Offerte und Vertreterbesuch. — Erste Referenzen.

FENNER & CO., Metallzement-Fabrik, HORGEN-Zürich

Spezialgeschäft für säurefeste Bodenbeläge und Abdichtungen

TELEPHON: HORGEN 83

TELEGRAMM-ADRESSE: FENNERCO

Silberne Medaille an der Schweizerischen landwirtschaftlichen Ausstellung, Bern 1925.

ELEKTRO REPARATUREN
jeder Art, prompt & gewissenhaft
KAEGI & EGLI
ZÜRICH
Telephon S.10.54

Eternit

Eternit Niederurnen

PATENTE
Hans Stickelberger
Ingenieur
BASEL

KORK PLATTEN
SCHALEN
SCHROT

GEGEN: **KÄLTE**
WÄRME
SCHALL

KORKSTEINWERKE A.-G. KÄPFNACH-HORGEN

EISEN- u. PFOSTEN-
PLATTEN- FABRIK
BERN
DIPLOM. SEILING.

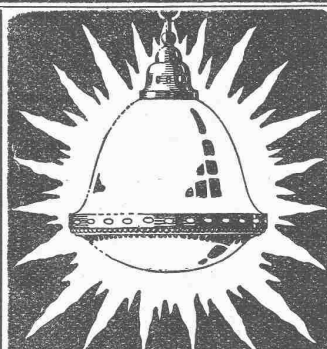
PFOSTEN EISEN- u. PFOSTEN-
BRETTEN • SCHÜLUNGSLÖSE-DECKEN • COUCHEN



Ingenieur-Schule
TECHNIKUM STRELITZ (Meckl.)
Hoch- u. Tiefbau, Eisen- u. Betonbau, Maschinenbau, Elektro-
technik, Heizung. Billiger Aufenthalt. Programm umsonst.

Mörtelzusatz
BIBER
Macht Verputz wasserdicht.

Martin Keller
& Co.
Wallisellen
(Zürich)
Telephon 64 u. 119



BAG ARMATUREN
für 1/2 Watt-Lampen
beste allgemeine
★ Beleuchtung ★
für Fabriken & Bureaux
vorteilhafteste
Lichtausbeute

**BAG
TURGI**

Für wetterfeste
**FARBIGE
FASSADEN**

eignen sich nur die
seit Jahrzehnten
bestens bewährten

**KEIM'SCHEN
MINERALFARBEN**

Preisliste und neue
Farbkarte 1926 beim
Generaldepôt für die Schweiz

Chr. Schmidt in Zürich
47 Hafnerstrasse 47
Telephon: Sel. 39.16

Elektromech. Apparat-Fabrikat.-Werkstätte
sucht Aufträge jeder Art
Stanzartikel, Spulenwicklerei etc. Reparaturen prompt und
billig. E. DÜRSTELER, Aemtierstrasse 82 a, ZÜRICH.

Gebr. Demuth
Telephon 170 **Baden** Telephon 170

Fabrik für
Moderne Blechbearbeitung
Patent. gepresste Treppen
Bauschlösserei
Eisenkonstruktionen
Patentierete Kessel

II. Abteilung
Sanitäre Einrichtungen
Elektrische Boyler und
Zentralheizungen

Erfindungs-Patente
Marken-Muster-
& Modell-Schutz im In- u. Ausland
H. KIRCHHOFER vormals
Bourry-Séquin & Co., ZÜRICH
1880.
Gegründet.

Seidenisoleriematerial
15 und 25 mm rund (Polster), sowie flach (Zopf), von
der Eidgenössisch Technischen Hochschule geprüft,
zum Isolieren v. Kalt- u. Warmwasseranlagen
(Niederdruck), liefern prompt und in Ia. Qualität die Fabrikanten
H. DAETWILER & Co., WINDISCH
Telephon No. 3
Verlangen Sie bemusterte Offerte.

**KITTLOSE
GLASDACHER**
System Zimmermann

WALTHER & MÜLLER
BERN

GEBR. KÖRTING A.-G.
KÖRTINGSDORF
liefern durch
BIRCHLER & PFULG
ZÜRICH 1
Schützengasse 23

Dampf- oder Warmwasser Luftheizungen
für sparsame Wärmewirtschaft in Fabriken, Hallen etc. etc.
GEKA Warmwasser Zimmerheizkessel
für Haus- und Etagenheizung, bis 90% Brennstoffausnutzung.

Plan-Kopien | Lichtpaus- aller Art | Paus- und Detail-Papiere und -Apparate. ED. AERNI-LEUCH, BERN

BAUMANN, KOELLIKER & Co., A.-G., ZÜRICH 1 BAHNHOFSTRASSE - FUESSLISTRASSE 4

Beleuchtungs-Körper in Metall und Holz

Kraftwerke Oberhasli A.-G., Innertkirchen.

Bau-Ausschreibung

Die unterzeichnete Bauleitung eröffnet freie Konkurrenz über die Ausführung der Bauarbeiten für den

Verbindungsstollen Grimsensee-Gelmersee.

Totale Stollenlänge 5221 m.

Submissionsunterlagen können ab 17. Mai d. J. von der Bauleitung bezogen werden gegen Hinterlage von 30 Fr. (Postcheckkonto III 5593).

Die Angebote sind bis zum 12. Juni nächsthin verschlossen und mit Aufschrift versehen an die Kraftwerke Oberhasli A.-G., Innertkirchen einzureichen. Angebote die erst nach dem 12. Juni 1926 der Post übergeben werden, fallen nicht mehr in Betracht.

Innertkirchen, den 12. Mai 1926.

Kraftwerke Oberhasli A.-G.
Bauleitung.

INGÉNIEUR 33 ans, possédant parfaitement les deux langues, recherche SECRÉTARIAT

de direction ou poste similaire dans entreprise industrielle. Adresser offres sous chiffres C. 48630 X. Publicitas Genève.

Bureau Technique de la Suisse romande
cherche jeune

Ingénieur-électricien

ayant déjà quelque expérience des affaires et au courant de l'élaboration de devis et de projets pour postes de transformation, petites centrales, stations de pompage etc. — Adresser les offres avec curriculum vitae sous O. 11994 L. à Publicitas, Lausanne.

Stellen-Ausschreibung

Beim eidgenössischen Amt für geistiges Eigentum in Bern sind die Stellen von

zwei technischen Beamten

zu besetzen. Obliegenheiten: Prüfung von Erfindungs-Patentgesuchen. Erfordernisse: Schweizerbürger; abgeschlossene Hochschulbildung als Elektroingenieur oder Physiker; Beherrschung der deutschen, Kenntnis der französischen Sprache. Besoldung: Fr. 4200.— bis 5800.— nebst Teuerungszulagen. Anstellung vorläufig provisorisch. Anmeldung mit Zeugnisabschriften und allfälligen Gehaltsansprüchen bis 26. Mai 1926 an das eidgenössische Amt für geistiges Eigentum.

Gesucht

von alt bestehender Firma der Maschinenbranche in Zürich, ein jüngerer

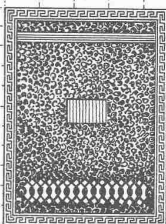
INGENIEUR (Schweizer)

der in der Lage ist, sich am Geschäft finanziell zu beteiligen. Selbständige Lebensstellung. Nur seriöse Bewerber sind gebeten

Offerten einzureichen unter O. F. 6449 Z. an
Orell Füssli-Annoncen, Zürich, Zürcherhof.

Jul. Hädrich

Eisenkonstruktionen
Zürich Werdg. 13
Telephon 5. 2550



Spezialfabrik für
Briefkasten-Anlagen

Kataloge zu Diensten

Patent-Verkauf od. Lizenz-Abgabe.

Die Inhaberin des schweizerischen Patentes No. 84975 vom 14. Mai 1919, betreffend:

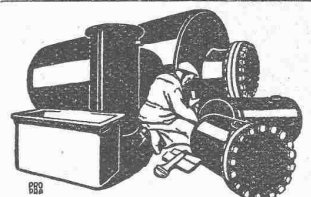
„Regulervorrichtung für hydraulische Aktionsturbinen“

wünscht das Patent zu verkaufen, in Lizenz zu geben oder anderweitige Vereinbarungen für die Fabrikation in der Schweiz einzugehen. — Anfragen befördert

H. KIRCHHOFER
vormals Bourry-Séquin & Co.,
Ingenieur- und Patentanwalts-
bureau in Zürich 1, Löwenstr. 51.

Junger Maschinen-Ingenieur

(E. T. H.), mit 1 1/2 jähriger Bureau-Praxis sucht p. sofort Stelle. Offerten unter Chiffre Z. J. 1502 befördert Rudolf Mosse, Zürich



Blechwaren-Fabrik
& Apparatebau-Anstalt
F. Bertrams
Dögesenstr. Basel Telefon 1190

Pat. VISCIN=Luftfilter

für Lüftungs- und Heizungs-Anlagen, Turbogeneratoren,
Kompressoren, Motoren usw.

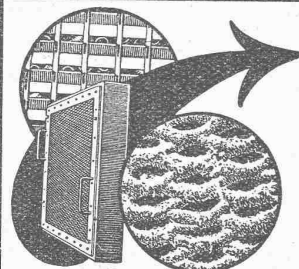
BESTES FILTER DER GEGENWART

3000 Anlagen mit 55 Millionen Stundenkubikmeter
ausgeführt. Glänzende Resultate.

Broschüre No. S 304 kostenlos.

VENTILATOR A.-G., STÄFA

FRÜHER F. WUNDERLI, USTER UND A. KÜNDIG, ZÜRICH/BASEL.



Goldene Medaille

Zürich 1894

Bern 1914

Grosse Maschinenfabrik
der Ostschweiz sucht

für den Ausbau ihrer Abteilung

Kompressoren

tüchtigen, mit den neuesten Fabrikationsmethoden
durchaus vertrauten

INGENIEUR,

der gestützt auf mehrjährige konstruktive Tätigkeit
in führender Kompressorenfirma (Kolbenkompressoren
und Turbokompressoren) Befähigung für selbständiges
Arbeiten nachweisen kann.

Bewerber, die auf dauernde Stellung reflektieren,
wollen ihre Offerte, unter Einsendung eines curriculum
vitae und Angabe der Gehaltsansprüche einreichen
unter Chiffre Z. H. 1539 an

Rudolf Mosse, Zürich.

**Geschäfts-
Bücher**

O.
**Hartmann
& Cie.**
ZÜRICH
Bücher-Fabrik

**Durch-
schreib-
bücher**

O.
**Hartmann
& Cie.**
ZÜRICH
Bücher-Fabrik

Junger **Bauzeichner**
sucht Stellung in Architektur-
bureau oder Baugeschäft. Referen-
zen zur Verfügung. Kleine
Ansprüche. Frei auf 15. Mai.
Gefällige Offerten an **Arthur
Vuille**, Bauzeichner, Marin,
Kt. Neuchâtel.

Zu verkaufen, billig.

Zwei Fenster, oben gebogen mit
Kunststein - Einfassung, Höhe
160 cm, Breite 125 cm + 20 cm
Stichbogen, ganze Höhe 180 cm.
Vorfenster dazu und Holzladen.
Zwei Zimmertüren, Lichtmass
205 x 84 cm, eine Zimmertüre,
Lichtmass 194 x 84 cm, zehn
Verandafenster, Höhe 160 cm,
Breite vier Stück à 70 cm und
sechs Stück à 55 bis 58 cm.
H. Bosshard, Handlg., Nesslau.

Patent-Verkauf od. Lizenz-Abgabe.

Die Inhaber des schweizeri-
schen Patentes Nr. 88818 vom
14. Juni 1920, betreffend:
„**Bürstenumkehrgetriebe für
elektrische Maschinen**“,
wünschen das Patent zu verkaufen,
in Lizenz zu geben oder ander-
weitige Vereinbarungen für die
Fabrikation in der Schweiz ein-
zugehen. — Anfragen befördert
H. KIRCHHOFER
vormals Bourry-Séquin & Co.,
Ingenieur- und Patentanwalts-
bureau in **Zürich 1, Löwenstr. 51.**

Hanfseile Drahtseile

**Gerüststricke, Spitzstrangen,
Maurerschnüre** usw. beziehen
Sie vorteilhaft bei

**E. & F. Bühler, Sellenerei
Altstetten-Zürich.**

Offert., u. Muster gerne z. Diensten

Gesucht

für Architekturbureau in Basel tüchtiger, selbständiger, praktisch
erfahrener

Bauführer

Bewerber, welche schon grössere Bauleitungen durchgeführt haben,
wollen sich melden, mit Angabe der bisherigen Tätigkeit, Zeugnis-
abschriften und Gehaltsansprüche unter Chiffre Z. K. 1503 an
Rudolf Mosse, Zürich.

Bauplätze.

In schönster, staubfreier Lage im Villenquartier in Schwyz sind
noch einige Bauplätze

zu verkaufen.

Günstigste Steuerverhältnisse. Um nähere Auskunft wende man sich
an den Besitzer **Al. von Müller**, Villa Friedberg.

Opfikon.

Konkurrenz-Eröffnung

Die politische Gemeinde Opfikon eröffnet hiemit freie
Konkurrenz über die

**Renovation des Turmes (Maurerarbeiten),
sowie die Reparatur der Turmuhr in Opfikon.**

Diesbezügliche Offerten sind verschlossen mit der Auf-
schrift „Turmrenovation“ bis zum 18. Mai 1926 an Herrn
Gemeinderat **Ed. Meier** in **Opfikon** einzureichen, woselbst
auch jede weitere Auskunft erteilt wird.

Opfikon, den 6. Mai 1926.

Der Gemeinderat.

Naturwissenschaftl. Preisaufgabe

ausgeschrieben von der

Stiftung von Schnyder von Wartensee für Kunst und Wissenschaft.

1. Die Stiftung von Schnyder von Wartensee schreibt fol-
gende Preisaufgabe aus:

„*Es soll versucht werden, durch optische Messungen
vermittels des Doppler-Effektes in Absorption wich-
tige Atom-Eigenschaften quantitativ zu messen.*“

2. Die Beurteilung erfolgt durch ein Preisgericht bestehend
aus den Herren: Prof. Dr. P. Debye von der Eidg. Techn.
Hochschule in Zürich, Prof. Dr. A. Perrier von der Universität
Lausanne und Prof. Dr. Edg. Meyer von der Universität Zürich.

3. Für die beste Lösung wird ein Preis von Fr. 2500.—
bestimmt.

4. Die mit dem Preis bedachte Arbeit wird Eigentum der
Stiftung von Schnyder von Wartensee, die sich mit dem Ver-
fasser über die Veröffentlichung der Preisschrift verständigen
wird.

5. Verfasser einzureichender Arbeiten haben diese auf dem
Titel mit einem Motto zu versehen und ihren Namen in einem
versiegelten Zettel beizulegen, der auf seiner Aussenseite das
nämliche Motto trägt.

6. Die Arbeiten sind bis spätestens **31. Mai 1927** an die
Stiftung einzusenden unter der Adresse: An die **Bibliothek-
Leitung der Zentralbibliothek** (betreffend Preisaufgabe der
Stiftung von Schnyder von Wartensee).

Zürich, den 4. Mai 1926.

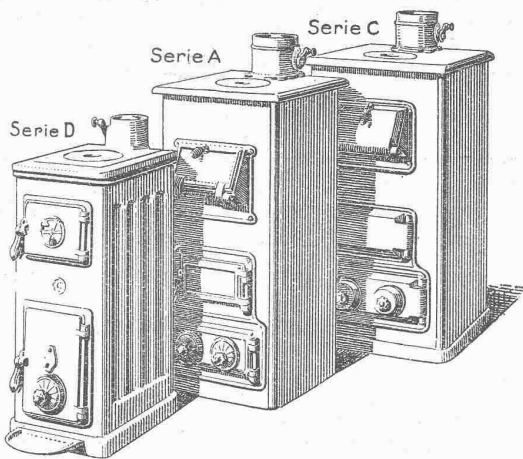
Die Kommission für die Stiftung von
Schnyder von Wartensee.

Ingenieur

(Dipl. E. T. H.) mit Praxis im Strassenbau und Stollenbau (Unter-
nehmung) sucht passende Stellung in Unternehmung oder Bau-
leitung. — Offerten unter Chiffre Z. S. 1567 befördert
Rudolf Mosse, Zürich.



GESELLSCHAFT DER LUDW. VON ROLL'SCHEN EISENWERKE
 · FILIALE: EISENWERK CLUS KT. SOLOTHURN ·



Cluser Heizkessel

für Warmwasserheizung und Warmwasserbereitung.

Bewährte Systeme.

Bequeme Reinigung während dem Betriebe.

Über 14000 Cluser-Kessel im Betriebe.

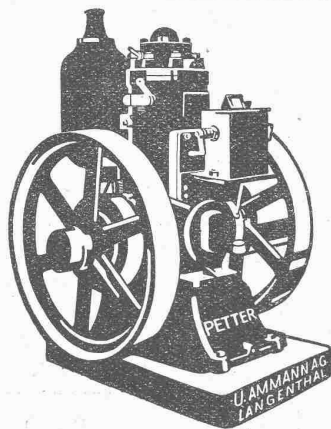
Cluser Radiatoren

nach verschiedenen Modellen.

Rippenröhren, Wärmeplatten, Wärmeschränke, Wärmetische, Luftklappen, Luftgitter, Ventile, Formstücke und Flanschen.

Lieferung ab Lager.

Zu beziehen durch die Installationsfirmen.



„Petter“

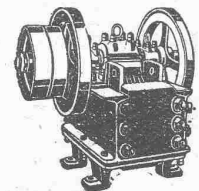
Rohölmotoren

sind immer,

– auch bei kältester Witterung –
 betriebsbereit!

Ausführungen 5 bis 42 PS.

Zuverlässigste und billigste Antriebskraft für Baugewerbe
 und Industrie.

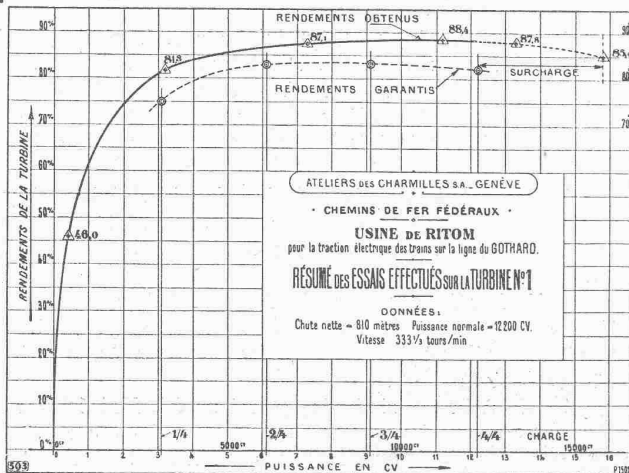


Steinbrecher

Verlangen Sie unsere kostenlose Offerte oder Vorführung der Maschinen.

U. Ammann, Maschinenfabrik A.-G., Langenthal

FONDERIE DE FER ET DE BRONZE



TURBINES HYDRAULIQUES
 RÉGULATEURS DE PRÉCISION

ATELIERS DES CHARMILLES S. A.

GENÈVE

109, ROUTE DE LYON

Importantes installations
 Nombreuses références.