

Objektyp: **Advertising**

Zeitschrift: **Schweizerische Bauzeitung**

Band (Jahr): **87/88 (1926)**

Heft 20

PDF erstellt am: **26.09.2024**

Nutzungsbedingungen

Die ETH-Bibliothek ist Anbieterin der digitalisierten Zeitschriften. Sie besitzt keine Urheberrechte an den Inhalten der Zeitschriften. Die Rechte liegen in der Regel bei den Herausgebern. Die auf der Plattform e-periodica veröffentlichten Dokumente stehen für nicht-kommerzielle Zwecke in Lehre und Forschung sowie für die private Nutzung frei zur Verfügung. Einzelne Dateien oder Ausdrucke aus diesem Angebot können zusammen mit diesen Nutzungsbedingungen und den korrekten Herkunftsbezeichnungen weitergegeben werden. Das Veröffentlichen von Bildern in Print- und Online-Publikationen ist nur mit vorheriger Genehmigung der Rechteinhaber erlaubt. Die systematische Speicherung von Teilen des elektronischen Angebots auf anderen Servern bedarf ebenfalls des schriftlichen Einverständnisses der Rechteinhaber.

Haftungsausschluss

Alle Angaben erfolgen ohne Gewähr für Vollständigkeit oder Richtigkeit. Es wird keine Haftung übernommen für Schäden durch die Verwendung von Informationen aus diesem Online-Angebot oder durch das Fehlen von Informationen. Dies gilt auch für Inhalte Dritter, die über dieses Angebot zugänglich sind.

SCHWEIZERISCHE BAUZEITUNG

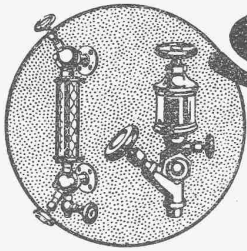
WOCHENSCHRIFT FÜR ARCHITEKTUR / INGENIEURWESEN / MASCHINENTECHNIK
REVUE POLYTECHNIQUE SUISSE

OFFIZIELLES ORGAN DES SCHWEIZER INGENIEUR- UND ARCHITEKTEN-VEREINS
UND DER GESELLSCHAFT EHEMAL. STUDIERENDER DER EIDG. TECHN. HOCHSCHULE
GEGRÜNDET 1883 VON ING. A. WALDNER / HERAUSGEGEBEN VON ING. C. JEGHER

Vereins-Mitglieder, beim Verlag, Schweiz 32 Fr.,
Ausland 40 Fr. jährl.; Nicht-Mitglieder 40 bzw.
50 Fr., postamtl. 30 Cts. mehr. / Einzel-Nr. 1 Fr.

VERLAG CARL JEGHER, ZÜRICH
Dianastrasse Nr. 5 / In Kommission
bei Rascher & Cie., Zürich u. Leipzig

Inserate durch RUDOLF MOSSE, Zürich, die
vierspaltene Colonnezeile 50, Titelseite 80 Cts.,
Anzeigen ausländ. Ursprungs 60 Cts., Titelseite 1 Fr.



SULZER

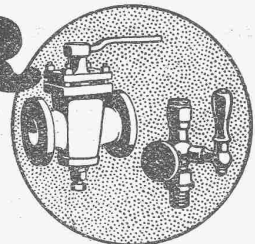
ARMATUREN und ROHRLEITUNGSTEILE

für

Dampf, Wasser, Säuren, Luft etc.

Ausführliche Kataloge auf Verlangen

GEBRÜDER SULZER, AKTIENGESELLSCHAFT, WINTERTHUR



Unfallversicherung Winterthur

Einzel-Unfall-, Haftpflicht-, Reise-, Kollektiv-, Einbruch- und Kautions-Versicherungen.

Auskunft und Prospekte durch die Direktion der Gesellschaft in Winterthur
und die Generalagenturen, sowie die Vertreter an allen grösseren Orten.

PERSONEN- & WAREN-AUFZÜGE

nach
bewährtem
System

für jede Leistung und Betriebsart

Schweiz. Wagonsfabrik Schlieren A. G., Schlieren-Zürich

Telephon: Selnau 11.15
Telegr.: Wagonsfabrik Schlieren

ISOLA

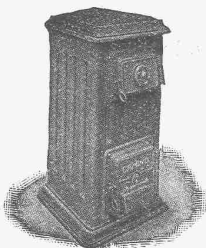
Fachgemässe Erstellung von wasserdichten, teerfreien Asphaltbelägen und
Bedachungen aller Art mit Metall-Einlage nach
patentiertem, best bewährtem Verfahren.

Fabrikation von streichfertigem, teerfreiem Goudron für kalte und heisse Goudron-
Anstriche, garantiert beste Qualität.

Asphaltarbeiten.

über 20 Jahre im In- und Ausland

ISOLA A.-G., Hoch- und Tief- baudiichtungen ZÜRICH Telephon:
Sel. 80.35



Strebelwerk Zürich

Torgasse 2

Telephon: Hottingen 49.33

CAMINO der beste Heiz-Kessel für Etagen-Heizungen

Aus dem Zeugnis einer Heizungsfirma: ... „Ich bin überzeugt, dass der Camino-
Kessel etwas ganz Hervorragendes auf diesem Gebiete darstellt“.

Eisenwerk-Aktiengesellschaft Bosshard & Cie., Näfels

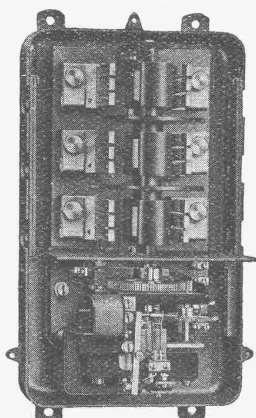
Abteilung: Eisen-Konstruktionen:

Brücken - Hochbauten - Reservoirs - Maste - etc. - etc.

Abteilung: Maschinen-Fabrik:

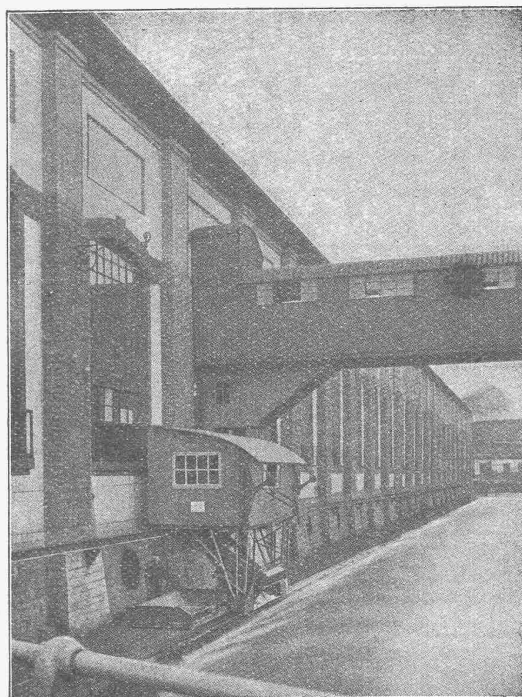
Schleusen- u. Wehranlagen - Baumaschinen - Steinbrecher
 Krane aller Systeme - Mechanische Förder-Anlagen - Spezialität: Stahlband-Transportanlagen

LANDIS & GYR- Wechselstrom- Schaltautomaten



Die bewährten
Schaltapparate
für

Warmwasser - Versorgung
Landis & Gyr A.-G., Zug



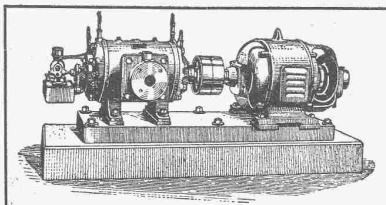
KRAFTÜBERTRAGUNGSWERKE RHEINFELDEN A.-G. (BADEN)
 Kombinierte Rechen-Reinigungsmaschine mit doppeltem Schwenkkran

In- und
Auslandspatente **MASCHINENFABRIK** Gegr. 1860
JONNERET SOHN, GENÈVE

Rechenreinigungsmaschinen f. jede Tiefe u. Rechenreinigung
 Projekte und Kostenanschläge kostenlos

BURCKHARDT

Kolben- und Rotations-
Maschinen
 50 jährige Erfahrung



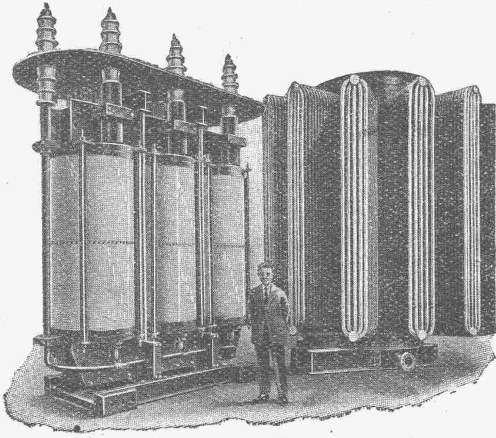
Riemenantrieb oder direkte
 Kupplung mit Motoren
 Erstklassige Ausführungen

KOMPRESSOREN — VAKUUMPUMPEN

MASCHINENFABRIK BURCKHARDT A. G. BASEL



Drahtanschrift: SA VOISIENNE - Aix-les-Bains - Frankreich

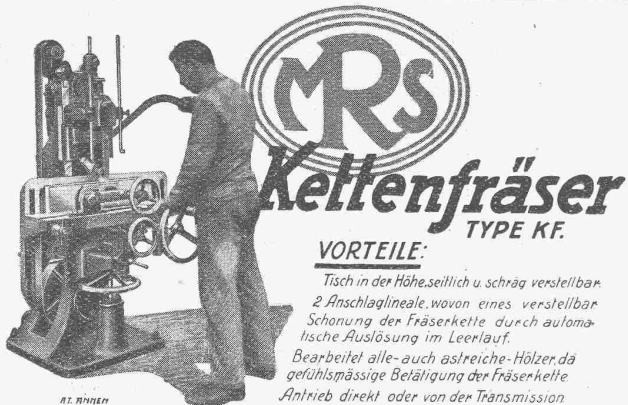


* Drehstrom-Öltransformator von 13000 kVA, mit Ölkühlung 7000/13500 Volt

TRANSFORMATOREN

jeder Bauart, für jede Leistung und Spannung

Vertreter für die Schweiz werden gesucht



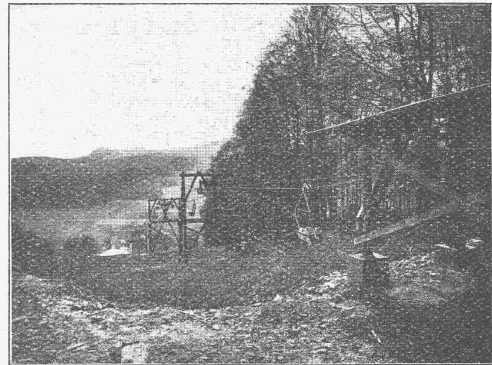
Kettenfräser TYPE KF.

VORTEILE:

Tisch in der Höhe, seitlich u. schräg verstellbar.
2 Anschlaglineale, wovon eines verstellbar
Schonung der Fräserkette durch automatische Auslösung im Leerlauf.
Bearbeitet alle- auch astreiche-Hölzer, da gefühlsmässige Beladung der Fräserkette
Antrieb direkt oder von der Transmission

RT. 11111111
MASCHINENFABRIK RAUSCHENBACH A.G.
GEGR. 1842 SCHAFFHAUSEN (SCHWEIZ).
Spezialfabrik für moderne Holzbearbeitungs- und Sägereimaschinen

BLEICHERT



Bleichert-Einseilbahn z. Transport v. 12 t Massengüter je Stunde

ADOLF BLEICHERT & CO. LEIPZIG

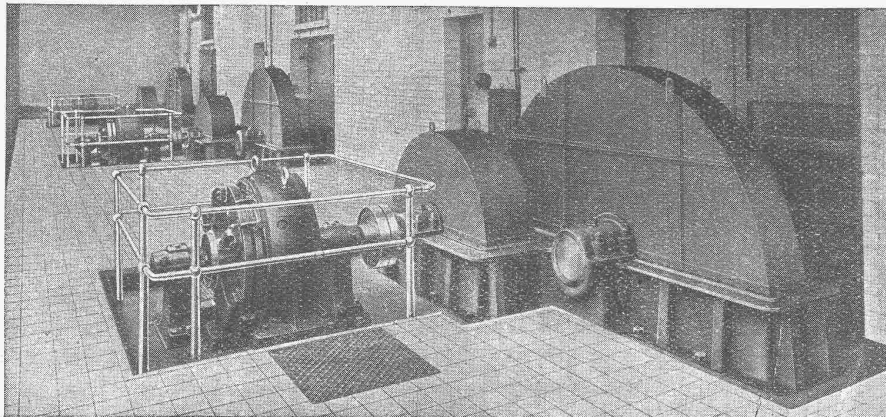
VERLADE- U. TRANSPORTANLAGEN

Vertreter für die Schweiz:
ROBERT AEBI & CIE., A.-G., ZÜRICH



die teerfreie Dauerbedachung das vorzügliche Isoliermaterial

DACHPAPPEN - FABRIK
E. BECK, PIETERLEN BEI BIEL



Maag-Zahnräder A.-G. Zürich

ZAHNRÄDER

FÜR ALLE
VERWENDUNGSZWECKE

*

KOMPLETTE REDUKTIONS- UND
TOUREN-ERHÖHUNGS-GETRIEBE
ZAHNRADPUMPEN



Schmidt'sche Heissdampf-Gesellschaft
m. b. H.
Cassel-Wilhelmshöhe

Höchstdruck-Dampfanlagen

System Wilh. Schmidt
für alle Zwecke und Dampfdrücke

Verkopplung von Kraft-
und Wärme-Wirtschaft

Kostenlose Beratung auf Grund zwölfjähriger, praktischer Erfahrungen.

Ausführung der Anlagen durch lizenzberechtigte Werke.

Vertretung für die Schweiz:
INGENIEUR ED. GAMS, ZÜRICH 8



KAUF-

MIETE

ROLLMATERIAL & BAUMASCHINEN A-G

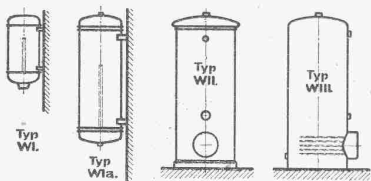
RUBAG

SEIDENGASSE 16 · ZÜRICH 1

HE

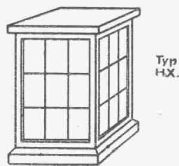
Oberrauch & Milentz, Davos

Elektrische
Warmwasserbereitung.



Kleinere elektrische Warmwasser-Erzeuger.

Elektrische
Heizung.



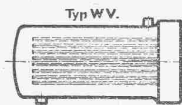
Elektr. Heizöfen mit trockener Wärmespeicherung.



Elektr. Warmwassererzeuger mit Speicherung.

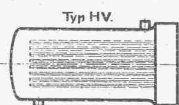


Elektr. Heizkessel für Warmwasserheizung mit Speicherung.

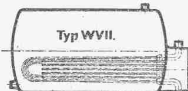


Elektrische Warmwassererzeuger ohne Speicherung.

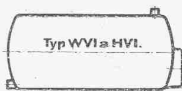
**Unsere
Erzeugnisse.**



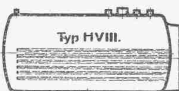
Elektr. Heizkessel für Warmwasserheizung ohne Speicherung.



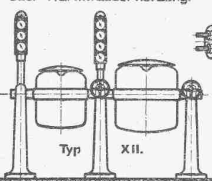
Warmwassererzeuger durch elektrische a Dampf- oder Warmwasserheizung.



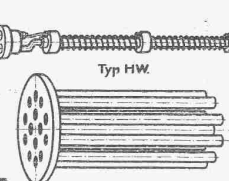
Speicherboiler für alle Zwecke.



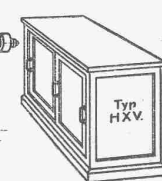
Elektr. Heizkessel für Dampfheizung.



Elektrische Kippkochkessel.



Einzelne elektrische Heizsätze zum Einbauen.



Elektr. Wärmeschränke.

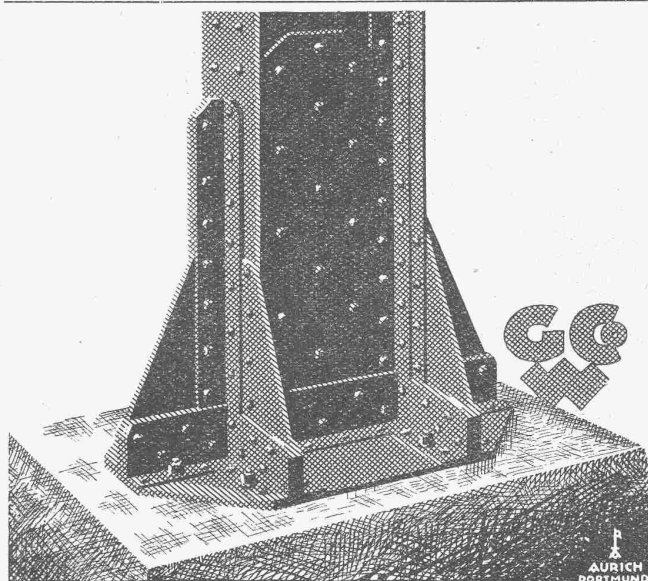


Elektr. Heizröhren Typ HXX für alle Zwecke.

Emil Steiner Maschinen-Handlung Wiedikon-Zürich

Birmensdorferstrasse 98

Zu verkaufen: Stets grosser Vorrat an gebrauchten Reservoirs, Transmissionen, Maschinen aller Art, sowie Ankauf kompl. Fabrikrichtungen, Eisen und Metalle zu höchsten Preisen.

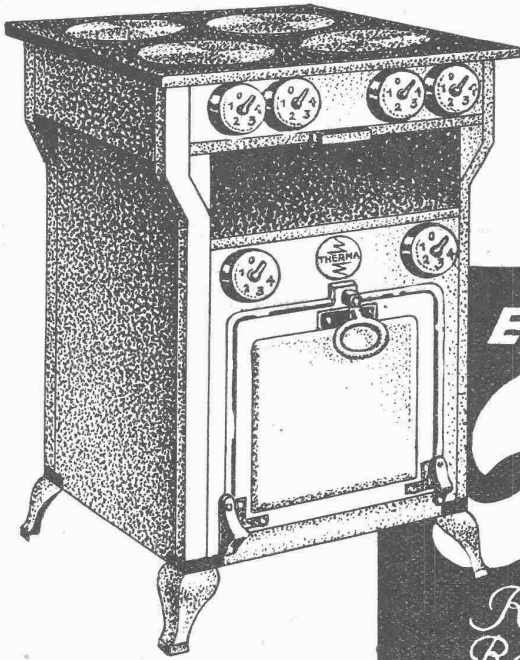


AURICH DORTMUND

EISEN-KONSTRUKTIONEN

HOCHBAUTEN · MASTE · BLECHARBEITEN
PROJEKTE · STATISCHE BERECHNUNGEN

**GEILINGER u. CO
WINTERTHUR**



ELEKTR. KOCHHERDE

„Therma“

MIT HOCHWATTPLATTE

*Robuster Bau · Bequeme
Reinigung · Grösste Dauer-
haftigkeit der Kochplatten
und Schalter.*

„THERMA“ A.G. SCHWANDEN (GLARUS)

**Gusseiserne Muffen- und Flanschenröhren
sowie Formstücke**

Schweizer
Normalien
Lager
in Winterthur



für
normalen
und höhern
Betriebsdruck
Telephon Nr. 496

Kägi & Co., Winterthur



**Zeichen-Tische
Zeichen-Maschinen**

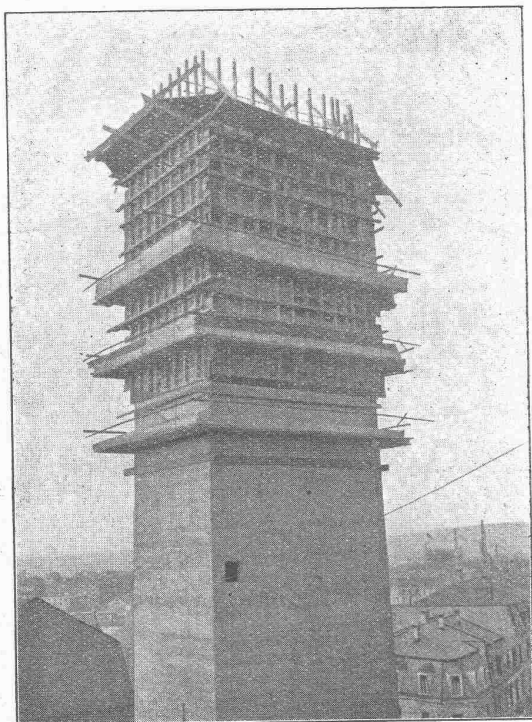
GEBRÜDER
SCHOLL
POSTSTRASSE 3 ZÜRICH



Moderne
Hebezeuge

Flaschenzüge, Laufkatzen
Laufwinden, Fusswinden
Wellenböcke, Bauwinden
Stockwinden, Wandwinden
sowie
Bindketten, Gallketten
kalibrierte Ketten usw.
prompt und billig.
Stets grosser Lagervorrat in kuranten
Hebezeugen und Ketten

Die schmiedeisernen
K. S. ABLAUFROEHREN
für die sanitäre Hausentwässerung
sind äusserst vorteilhaft. - Verlangen Sie Preislisten etc. von der
RÖHREN-FABRIK A.-G., BASEL-DREISPITZ



St. Antoniuskirche in Basel
Kirchturm in Eisenbeton
Aufnahme vom 26. März 1926)

Ed. Züblin & Cie. A.-G.

Zürich-Basel

Projektierung und Ausführung
von Hoch- und Tiefbauten

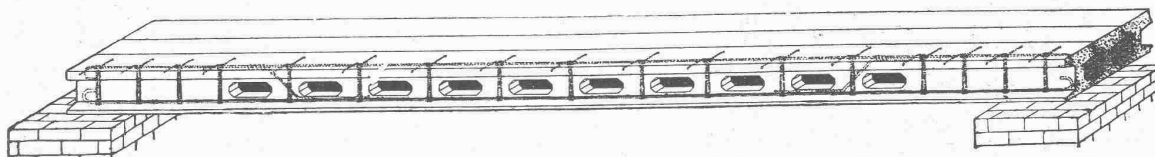
Spezialitäten:

- Eisenbetonpfahlrammungen
- Brücken in Beton und Eisenbeton
- Silos und Lagerhäuser
- Kläranlagen-System Züblin
- Wasserbauten und Foundationen
- Tiefbohrungen

Eisenbetonträgerdecke „RAPID“

Patentiert im In- und Ausland.

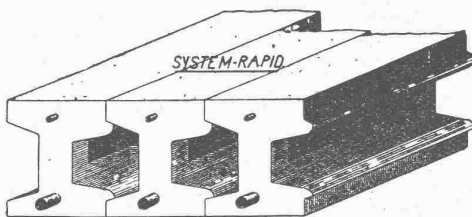
Höchste Tragfähigkeit bei geringem Eigengewicht. Letzte Neuheit auf dem Gebiete der Eisenbetonkonstruktion.



Beispiellose, einfache Herstellung

Vollständige Ersparnis der Einschalung

Unerreichte Wirtschaftlichkeit



Höchste Vollkommenheit und Solidität

Hygienisch und feuersicher

Leicht transportabel
Praktisch hervorragend bewährt

Besondere Vorteile:

Rasches, billiges Bauen
Geringe Transportkosten

Isolierung gegen Wärme und Schall
Überall ausführbar

Sofort begehbar
Ersparnisse an Material, Arbeit, Lohn

Lizenzen werden vergeben

Bedeutende Verdienstmöglichkeit

Georg Streiff & Co., Baumaterialien, Winterthur