

Objektyp: **Advertising**

Zeitschrift: **Schweizerische Bauzeitung**

Band (Jahr): **87/88 (1926)**

Heft 18

PDF erstellt am: **24.09.2024**

### **Nutzungsbedingungen**

Die ETH-Bibliothek ist Anbieterin der digitalisierten Zeitschriften. Sie besitzt keine Urheberrechte an den Inhalten der Zeitschriften. Die Rechte liegen in der Regel bei den Herausgebern. Die auf der Plattform e-periodica veröffentlichten Dokumente stehen für nicht-kommerzielle Zwecke in Lehre und Forschung sowie für die private Nutzung frei zur Verfügung. Einzelne Dateien oder Ausdrucke aus diesem Angebot können zusammen mit diesen Nutzungsbedingungen und den korrekten Herkunftsbezeichnungen weitergegeben werden. Das Veröffentlichen von Bildern in Print- und Online-Publikationen ist nur mit vorheriger Genehmigung der Rechteinhaber erlaubt. Die systematische Speicherung von Teilen des elektronischen Angebots auf anderen Servern bedarf ebenfalls des schriftlichen Einverständnisses der Rechteinhaber.

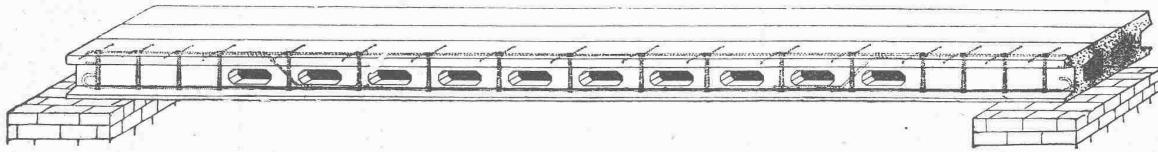
### **Haftungsausschluss**

Alle Angaben erfolgen ohne Gewähr für Vollständigkeit oder Richtigkeit. Es wird keine Haftung übernommen für Schäden durch die Verwendung von Informationen aus diesem Online-Angebot oder durch das Fehlen von Informationen. Dies gilt auch für Inhalte Dritter, die über dieses Angebot zugänglich sind.

# Eisenbetonträgerdecke „RAPID“

Patentiert im In- und Ausland.

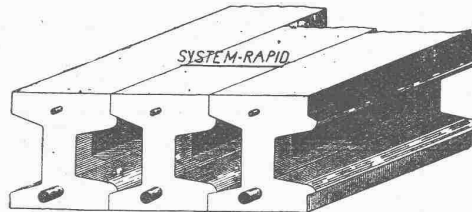
Höchste Tragfähigkeit bei geringem Eigengewicht. Letzte Neuheit auf dem Gebiete der Eisenbetonkonstruktion.



Beispiellose, einfache Herstellung

Vollständige Ersparnis der Einschalung

Unerreichte Wirtschaftlichkeit



Höchste Vollkommenheit und Solidität

Hygienisch und feuersicher

Leicht transportabel  
Praktisch hervorragend bewährt

## Besondere Vorteile:

Rasches, billiges Bauen  
Geringe Transportkosten

Isolierung gegen Wärme und Schall  
Überall ausführbar

Sofort begehbar  
Ersparnisse an Material, Arbeit, Lohn

*Lizenzen werden vergeben*

*Bedeutende Verdienstmöglichkeit*

**Georg Streiff & Co., Baumaterialien, Winterthur**

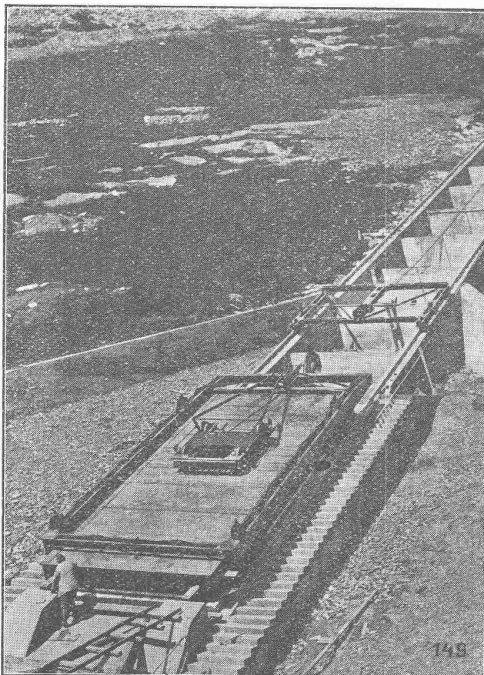
## Gesellschaft der L. von Roll'schen Eisenwerke, Gerlafingen

Gegründet 1823

Werk „Giesserei Bern“ in Bern

Gegründet 1823

Konstruktionswerkstätten,  
Eisengiesserei



149

Schütze zum Stollenabschluss  
Wäggital, max. Wasserdruck  
ca. 2300 t.

## Hebezeuge

Eisenbahnmaterial  
Schützenanlagen und  
Wehreinrichtungen  
Zahnradbahnmaterial  
Standseilbahnen  
Kabelbaggeranlagen  
Allgem. Maschinenbau

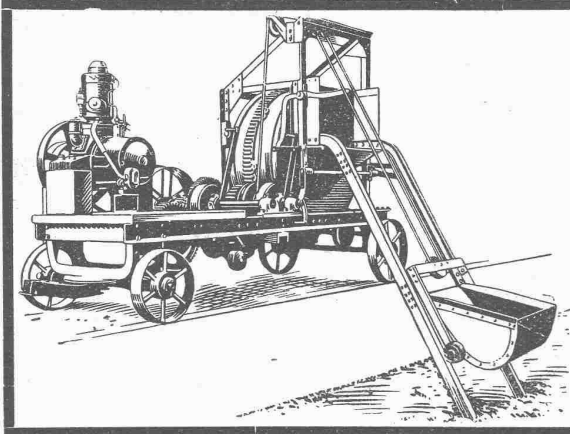


Telegramme: Giesserei Bern

Telephon: Bollwerk 1066

**Submissions-Anzeiger**

Termin	Auskunftstelle	Gegenstand
4. Mai	Arch. O. Gschwind, Werdmühleplatz 1, Zürich	Rohbauarbeiten zum Neubau des Schwimmbades Zürich
5. "	Arch. Ad. Gaudy, Rorschach	Rohbauarbeiten zur Erweiterung der Kirche Ebikon (Luzern)
8. "	Arch. Armin Meili, Luzern	Innenarbeiten zum Schulhaus-Neubau in Zell (Luzern)
15. "	Baubureau S. B. B., Seestrasse 18, Zürich	Perrondächer (Eisen und Eisenbeton) für die neue Station Zürich-Wiedikon
Versch.	Arch. G. Doppler & Sohn, Basel	Sämtliche Bauarbeiten zum Neubau des St. Clara-Spitals Basel.



**Beton-Mischmaschinen**

in Kauf und Miete

von 40 bis 50, 80 bis 100, 200 m³ Tagesleistung mit oder ohne Materialaufzug, mit oder ohne kombinierte Bauwinde, zu günstigen Fabrikpreisen.

**BRUN & Co,**

Maschinenfabrik,  
Nebikon (Luzern).

Für Fabrik u. Hallenabdeckungen aller Art werden bevorzugt:

**Remy's Kassetten und Stegplatten aus Bimsbeton mit Eisenarmierung**

Hochisolierend und feuersicher. Rasche und billige Herstellung, über 5,000,000 m² ausgeführt.

Auskunft durch die Vertretung:

**R. ZYSSET, Röschiachstr. 46, ZÜRICH 6**

Telephon: Hottingen 84.37.

Per 1. Oktober 1926 zu vermieten in Zürich, an erster Lage

**ENTRESOL**

bestehend aus acht geräumigen, hellen Bureaux, sowie

**III. ETAGE**

mit acht geräumigen, sonnenreichen Bureaux, die sich zugleich als herrschaftliche

**WOHNUNG**

eignet, passend für Architekt, Ingenieur oder Kaufmann. — Lift und Zentralheizung.

**Baltensperger, Bahnhofstrasse 74**  
Ecke Uraniastrasse — Telephon Selnau 38.13

**KITTLÖSE GLASDACHER**

System Zimmermann



**WALTHER & MÜLLER**  
• BERN •

**Eternit**



Eternit Niederurnen



„EXPRESS“



**Akten- und Brief-Aufzüge**

für Banken, Geschäftshäuser etc.

**Speise-Aufzüge**

erstellen in tadelloser Ausführung und mit leichtem geräuschlosem Gang

**Gebr. Gysi & Cie., Baar-Zug**  
Konstruktions-Werkstätte.

**BODMER & Co Zürich**

**OFENFABRIK**

SEEFELD-HOLBEINSTRASSE 22  
TEL. HOT. 1273



**Pat. VISCIN=Luftfilter**

für Lüftungs- und Heizungs-Anlagen, Turbogeneratoren, Kompressoren, Motoren usw.

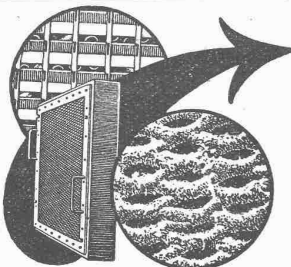
**BESTES FILTER DER GEGENWART**

3000 Anlagen mit 55 Millionen Stundenkubikmeter ausgeführt. Glänzende Resultate.

Broschüre No. S 304 kostenlos.

**VENTILATOR A.-G., STÄFA**

FRÜHER F. WUNDERLI, USTER UND A. KÜNDIG, ZÜRICH/BASEL.



Goldene Medaille  
Zürich 1894 Bern 1914

# KORK

PLATTEN  
SCHALEN  
SCHROT

GEGEN: **KÄLTE**  
**WÄRME**  
**SCHALL**

## KORKSTEINWERKE A.-G. KÄPFNACH-HORGEN

### Gravitations- Oel-Filter

Vollständige Oelreinigung  
gewährleistet.

Keine Abgang-Oele mehr!

Unentbehrlich in wirtschaftlich  
hochstehenden Betrieben.

S. F. BOWSER & Co., Inc.  
Fort Wayne, Indiana, U. S. A.

GENERALVERTRETER:

**F. A. VON MOOS,**  
INGENIEUR

Reuss-Steg 3, LUZERN.

### Patent-Verkauf od. Lizenz-Abgabe.

Die Inhaber des schweizerischen  
Patentes Nr. 61054 vom  
8. Mai 1912, betreffend:

'Stossaufnehmende Kupplung  
für Maschinenelemente',  
wünschen das Patent zu verkaufen,  
in Lizenz zu geben oder ander-  
weitige Vereinbarungen für die  
Fabrikation in der Schweiz ein-  
zugehen. — Anfragen befördert

**H. KIRCHHOFER**

vormals Bourry-Séquin & Co.,  
Ingenieur- und Patentanwalts-  
bureau in Zürioh 1, Löwenstr. 51.

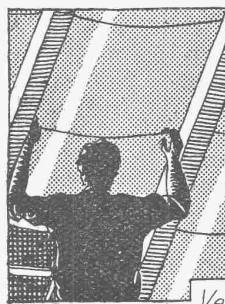


**K**ittlose  
Glasdächer  
Gewalzte Eisensprosse - WEMA -  
**MARTIN KELLER & CO**  
GLASDACHFABRIK  
WALLISELLEN-ZÜRICH

Alfr.  
**Schmidweber's Erben A.-G.**  
Dietikon - ZÜRICH - Luzern

---

**Innen- und Aussendekorationen  
in poliertem Marmor und Granit**



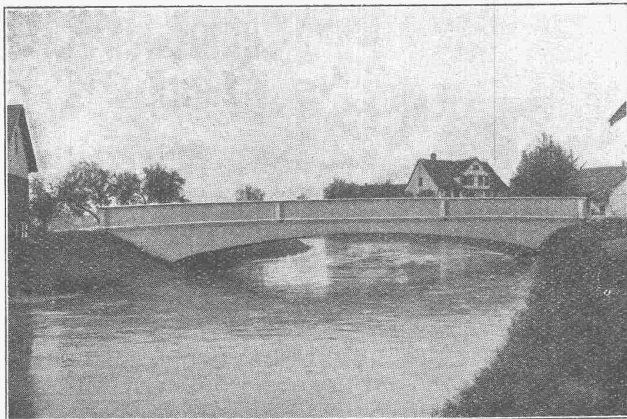
### Unterdach-Verkleidungen mit **DIANA- PLATTEN**

*machen Winderräume wertvoll\**  
Sicherer Schutz gegen Spreuregen  
& Flugschnee, Russ und Staub,  
Isolation gegen Hitze & Kälte.

Verlangen Sie Muster, Prospekt  
& Zeugnisse v.d. Alleinfabrikanten:

**JSOLIERMATERIALIEN-WERKE**  
vorm. H. WEIDMANN & RAPPERSWIL

Generalvertreter f. d. Schweiz: **Meynadier & Cie., Zürich,** Telefon: Hottingen 68.47



## EISENBETON

Holz- und Eisenkonstruk-  
tionen in Hoch- und Tiefbau

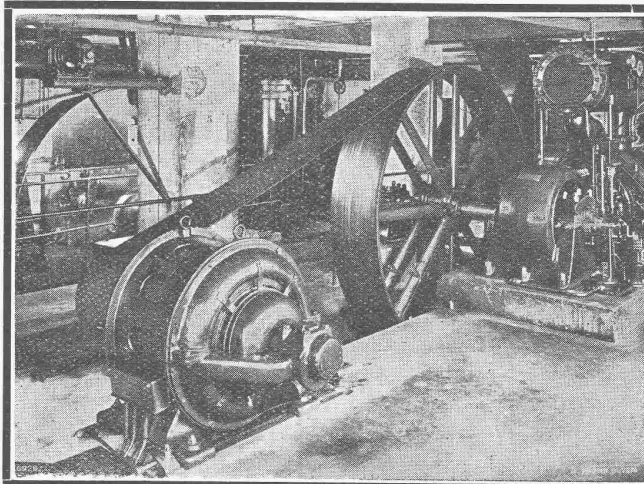
**E. RATHGEB,** **DIPL.**  
**-ING.**  
INGENIEUR-BUREAU

**Zürich**

Telephon: Hottingen 89.92

Stampfenbachstr. 63





# „Pieuvre“-Treibriemen

⊕ Patent ⊕

Garantie für volle Leistungsfähigkeit bei schwierigsten Antriebsverhältnissen

Kleinste Achsabstände

## Wegfall aller Spannrollen!

Verlangen Sie kostenlosen Besuch unseres Reisevertreters

Bild links: **Pieuvre-Treibriemen** für eine Kraftübertragung von **250 PS** bei **24 m/sek** Riementgeschwindigkeit. — **Früher Spannrollenantrieb.** Durchmesser der Antriebscheibe: 575 mm, der getriebenen Scheibe: 3000 mm. — Achsdistanz: 3700 mm. — „**Pieuvre**“-Riemen: 500 × 10 mm.  
Kompressor-Anlage der Firma A.-G. Brown, Boveri & Cie., Baden

**RAUCH & COE, MEILEN**  
Telephon 248

## Elektromech. Apparate-Fabrikat.-Werkstätte sucht Aufträge jeder Art

Stanzartikel, Spulenwicklerei etc. Reparaturen prompt und billig. E. DÜRSTELER, Aemterstrasse 82 a, ZÜRICH.

## Bauzeichner wünscht Volontärstelle.

Offerten u. Ch. O. F. 3476 B. an Orell Füssli-Annoncen, Bern.

Junger, strebsamer **Tiefbau - Techniker** mit Bauplatzpraxis sucht Stelle bei Tiefbauunternehmer od. auf Tiefbaubureau. — Offerten unter Chiffre Z. S. 1139 befördert Rudolf Mosse, Zürich.

## Wettbewerb

für

## Erstellung eines Entwicklungsplanes.

Die Gemeinde Visp eröffnet einen Wettbewerb zur Erstellung eines Entwicklungsplanes, woran sich Techniker, wohnsässig in den Kantonen Wallis, Bern und Waadt, beteiligen können.

Zur Prämierung der vier besten Entwürfe wird eine Summe von Fr. 4000.— ausgesetzt. Bedingungen, Pläne und Auskünfte sind gegen Entrichtung einer Gebühr von Fr. 15.— von der Gemeindekanzlei von Visp erhältlich. Diese Gebühr wird bei Einreichung des ausgearbeiteten Entwurfes zurückbezahlt.

Die Frist zur Einschreibung dauert bis 31. Mai 1926, während der Projektentwurf bis spätestens 31. August 1926 an die Gemeindekanzlei Visp einzusenden ist.

Visp, den 16. April 1926.

Die Gemeindeverwaltung von Visp.



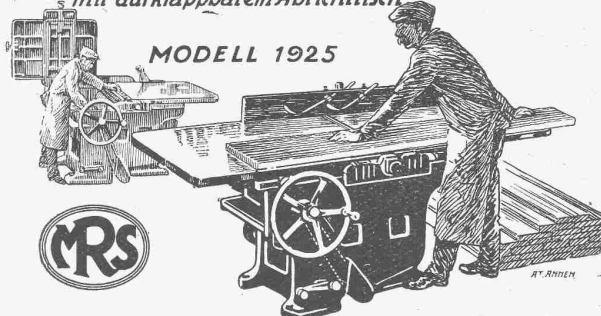
die teerfreie das vorzügliche

**Dauerbedachung Isoliermaterial**

DACHPAPPEN - FABRIK

**E. BECK, PIETERLEN BEI BIEL**

## Kombinierte Abricht-u. Dickenhobelmaschine mit aufklappbarem Abrichttisch

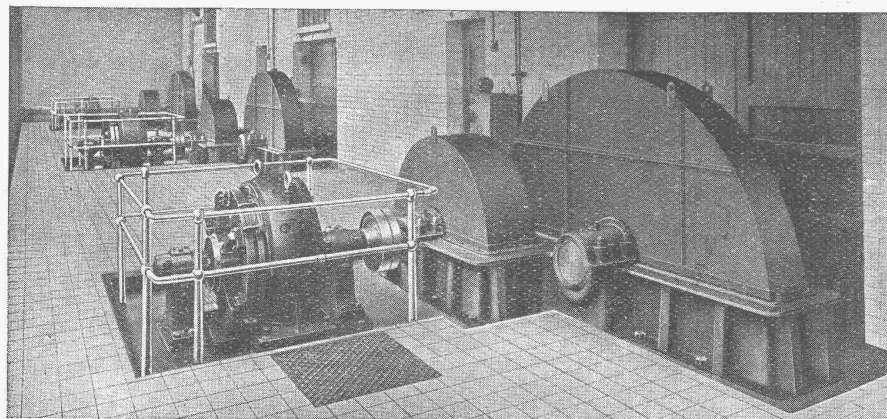


MODELL 1925



**MASCHINENFABRIK RAUSCHENBACH A.G.**

GEGR. 1842 SCHAFFHAUSEN (SCHWEIZ)  
Spezialfabrik für moderne Holzbearbeitungs- und Sägereimaschinen



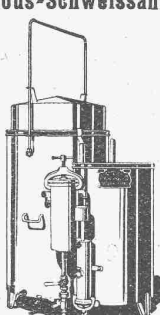
**Maag-Zahnräder A.-G.**  
Zürich

**ZAHNRÄDER**  
FÜR ALLE  
VERWENDUNGSZWECKE

\*

KOMPLETTE REDUKTIONS- UND  
TOUREN-ERHÖHUNGS-GETRIEBE  
ZAHNRADPUMPEN

**Continental**  
**Schweiss- und Schneid-Anlagen**  
 Moderne Hartlötlagen  
 Dissoz-Schweissanlagen



**Das Neueste!**  
 Patent. Grobstückapparat „UNION“  
 Automat. Entschlammung ohne Entleerung des Entwicklungswassers. Ununterbrochener Betrieb, weil mit zwei Entwicklern versehen. — Behördlich geprüft.  
**Erste Schweiz. Spezialfabrik**  
 Erste Referenzen!  
 Verlangen Sie Katalog Nr. 21  
**Continental-Licht- und Apparatebau-Gesellschaft**  
**Dübendorf-Zürich**  
 Telefon Dübendorf 16

**Bauführer - Bauzeichner**  
 erfahren u. selbständig, sucht Stelle ev. Aushilfe. Offerten unter Chiffre Z. G. 1186 an **Rudolf Mosse, Zürich.**

**ELEKTRO REPARATUREN**  
 jeder Art, prompt & gewissenhaft  
**KAEGI & EGLI**  
**ZÜRICH**  
 Telefon S.10.54

Für wetterfeste  
**FARBIGE FASSADEN**

eignen sich nur die seit Jahrzehnten bestens bewährten

**KEIM'SCHEN MINERALFARBEN**

Preisliste und neue Farbkarte 1926 beim Generaldepôt für die Schweiz

**Chr. Schmidt** ■ **Zürich**  
 47 Hafnerstrasse 47  
 Telefon: Sel. 39.16

**Neubau der Zürcher Kantonalbank in Dübendorf.**

Folgende Arbeiten werden hiemit zur öffentlichen Konkurrenz ausgeschrieben:

1. Gipserarbeiten;
2. Glaserarbeiten;
3. Wand- und Bodenplattenbeläge.

Pläne, Bedingungen und Eingabeformulare können vom 29. April an eingesehen bzw. bezogen werden in unserem Baubureau Talstrasse 11 in Zürich.

Angebote sind mit der Aufschrift: „Offerte zum Neubau in Dübendorf“, bis spätestens am 10. Mai d. J. an das Präsidium der Zürcher Kantonalbank in Zürich einzureichen.

Zürich, den 24. April 1926.

Zürcher Kantonalbank.

**Gesucht**  
 für unser  
**Reglerbureau**  
**Ingenieur**

mit reichen Erfahrungen im Bau von Schnellreglern. — Angebote mit Lebenslauf, Zeugnisabschriften u. Angabe der Gehaltsansprüche an die **Maschinenfabrik Oerlikon**.

**H. G.-Pumpen**  
**Hch. Güttinger**  
**Wilchingen - Station**  
 Tel. Unterhallau 20

zur Förderung von  
 Wasser Benzin  
 Wein Oel  
 Milch Laugen  
 Flüssigkeiten fast aller Art

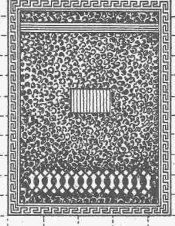
Routinierter, bei Behörden gut eingeführter  
**Bau-Ingenieur, E. T. H.**

mit vieljähriger In- und Auslandpraxis, derzeit in grossem Bau-Unternehmen am Platze Zürich tätig, **sucht** in solidem **Baugeschäft** als Mitarbeiter einzutreten eventuell

**Beteiligung mit Kapital.**

Offerten unter „Energisch“ Z. H. 1225 befördert  
**Rudolf Mosse, Zürich.**

**Jul. Hädrich**  
 Eisenkonstruktionen  
**Zürich** Werdgütg. 13  
 Telefon 5. 2550



**Spezialfabrik für Briefkasten Anlagen**  
 Kataloge zu Diensten

**Erfindungs-Patente**  
 Marken-Muster- & Modell-Schutz im In- u. Ausland  
**H. KIRCHHOFER** vormals Bourry-Séquin & Co., **ZÜRICH**  
 1880

Junger **Bauzeichner** sucht Stellung in Architekturbureau oder Baugeschäft. Referenzen zur Verfügung. Kleine Ansprüche. Frei auf 15. Mai. Gefällige Offerten an **Arthur Vuille**, Bauzeichner, Marin, Kt. Neuchâtel.

**2 cbm Löffelbagger**  
 System Menck & Hambrock, in tadellosem Zustande,  
**billig zu verkaufen.**  
 Offerten unter Chiffre Z. P. 1232 an **Rudolf Mosse, Zürich.**

*Ingenieur-Schule*  
  
**TECHNIKUM STRELITZ** (Meckl)  
 Hoch- u. Tiefbau, Eisen- u. Betonbau, Maschinenbau, Elektrotechnik, Heizung. Billiger Aufenthalt. Programm umsonst.

**Ich weis Alles!** Denn ich besitze den **NEUEN BROCKHAUS**



das Handbuch des Wissens in vier Bänden, das mit Wort, Bild und Landkarte auf jede Frage klare, bündige Antwort gibt. **Bestellen Sie sich** auch den Neuen Brockhaus, das erste und einzige neue vollständige, mehrbändige Konversationslexikon **gegen bequeme Monatszahlungen**. Ueber 3000 Seiten Text, über 10,000 Abbildungen, viele farbige u. schwarze Tafeln, Karten und Uebersichten. Band 1 bis 4 elegant in Halbleinen gebunden je Fr. 26.25, in gediegenen Halbpergamentbänden je Fr. 33.75. Wir liefern jeden Band einzeln gegen bequeme Monatszahlungen von nur **4 Fr.** monatlich 13 Fr. für die Halbleinenausgabe, bezw. 17 Fr. für die Halbpergamentausgabe. Bei Monatszahlungen 10% Teilzahlungszuschlag.

**Buchhandels-A.-G., Zürich, Uraniastrasse 26, Postscheck VIII 10902.**

**Bestellschein:** Ich bestelle bei der Buchhandels-A.-G., Zürich, Uraniastr. 26, lt. „Schw. Bauztg.“, den Neuen Brockhaus, Bd. I, II, III, IV, in Halbleinen geb. je Fr. 26.25, in Halbpergament geb. je Fr. 33.75 gegen bar — gegen Monatszahlungen von Fr. .... mit 10% Teilzahlungszuschlag. Der ganze Betrag — die 1. Rate — folgt gleichzeitig — ist nachzunehmen. (Nichtgewünschtes streichen!)

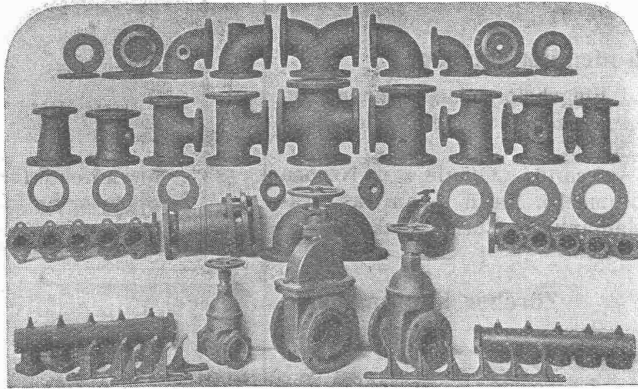
Ort u. Datum: ..... Name u. Stand: .....



GESELLSCHAFT DER LUDW. VON ROLLSCHEN EISENWERKE  
 · FILIALE: EISENWERK CLUS KT. SOLOTHURN ·



# FORMSTÜCKE, FLANSCHEN und VENTILE



nach den Normalien des Verbandes deutscher Zentralheizungs-Industrieller, zu Leitungen aus schmiedeisernen Röhren für

**Zentralheizungen  
 Kühlanlagen  
 Dampfleitungen etc.**

Die Formstücke haben gedrehte u. gebohrte Flanschen und sind auf 10 Atmosphären Wasserdruck probiert.

Lieferung ab Lager.

Zu beziehen durch die Installationsfirmen.

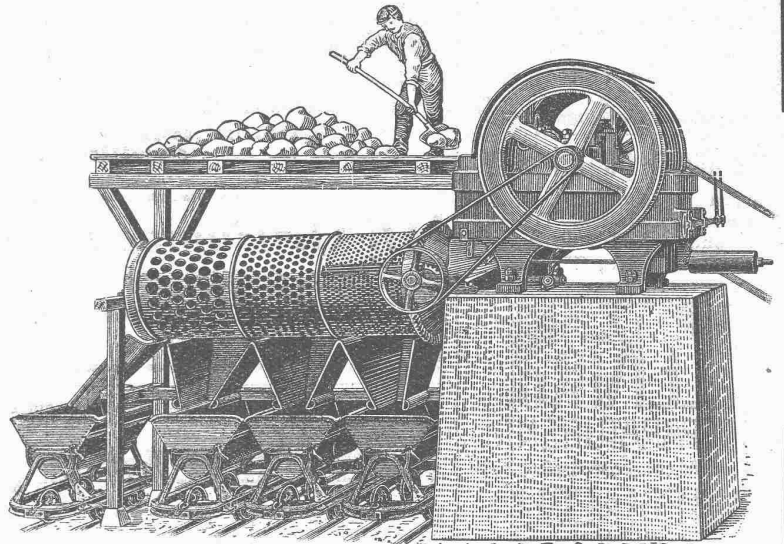
Man verlange Katalog.

**Erstklassige**  
 Maschinen,  
**erstklassige**  
 Arbeit!

**Waschmaschinen  
 Steinbrecher  
 Brechwalzwerke  
 Sandmühlen  
 Sortiertrommeln**

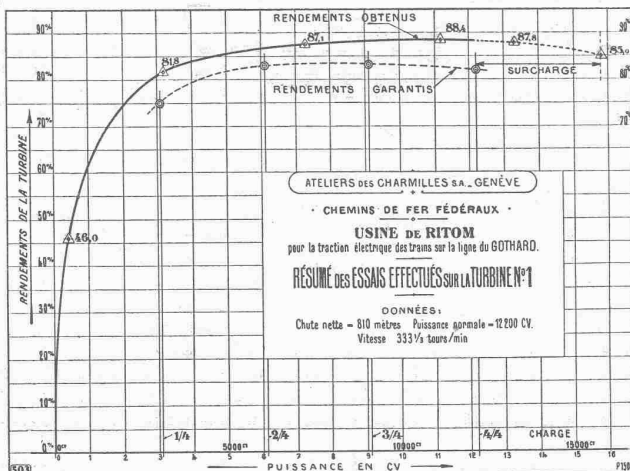
in allen Grössen und vorzüglicher Ausführung.

**U. Ammann, Langenthal**  
 Maschinenfabrik A.-G.



Steinbrecher mit Sortiertrommel.

FONDERIE DE FER ET DE BRONZE



**T**URBINES HYDRAULIQUES  
 RÉGULATEURS DE PRÉCISION

**ATELIERS DES CHARMILLES S. A.**

GENÈVE  
 109, ROUTE DE LYON

Importantes installations  
 Nombreuses références.