

Objektyp: **Advertising**

Zeitschrift: **Schweizerische Bauzeitung**

Band (Jahr): **87/88 (1926)**

Heft 2

PDF erstellt am: **23.09.2024**

### **Nutzungsbedingungen**

Die ETH-Bibliothek ist Anbieterin der digitalisierten Zeitschriften. Sie besitzt keine Urheberrechte an den Inhalten der Zeitschriften. Die Rechte liegen in der Regel bei den Herausgebern. Die auf der Plattform e-periodica veröffentlichten Dokumente stehen für nicht-kommerzielle Zwecke in Lehre und Forschung sowie für die private Nutzung frei zur Verfügung. Einzelne Dateien oder Ausdrucke aus diesem Angebot können zusammen mit diesen Nutzungsbedingungen und den korrekten Herkunftsbezeichnungen weitergegeben werden. Das Veröffentlichen von Bildern in Print- und Online-Publikationen ist nur mit vorheriger Genehmigung der Rechteinhaber erlaubt. Die systematische Speicherung von Teilen des elektronischen Angebots auf anderen Servern bedarf ebenfalls des schriftlichen Einverständnisses der Rechteinhaber.

### **Haftungsausschluss**

Alle Angaben erfolgen ohne Gewähr für Vollständigkeit oder Richtigkeit. Es wird keine Haftung übernommen für Schäden durch die Verwendung von Informationen aus diesem Online-Angebot oder durch das Fehlen von Informationen. Dies gilt auch für Inhalte Dritter, die über dieses Angebot zugänglich sind.

# SCHWEIZERISCHE BAUZEITUNG

WOCHENSCHRIFT FÜR ARCHITEKTUR / INGENIEURWESEN / MASCHINENTECHNIK  
REVUE POLYTECHNIQUE SUISSE

OFFIZIELLES ORGAN DES SCHWEIZER INGENIEUR- UND ARCHITEKTEN-VEREINS  
UND DER GESELLSCHAFT EHEMAL. STUDIERENDER DER EIDG. TECHN. HOCHSCHULE  
GEGRÜNDET 1883 VON ING. A. WALDNER / HERAUSGEGEBEN VON ING. C. JEGHER

Vereins-Mitglieder, beim Verlag, Schweiz 32 Fr.,  
Ausland 40 Fr. jährl.; Nicht-Mitglieder 40 bzw.  
50 Fr., postamtl. 30 Cts. mehr. / Einzel-Nr. 1 Fr.

VERLAG CARL JEGHER, ZÜRICH  
Dianastrasse Nr. 5 / In Kommission bei  
Rascher & Cie., Zürich und Leipzig

Inserate ausschliesslich durch Rudolf Mosse, Zürich  
und Filialen, die viergespaltene Colonelzeile oder  
deren Raum 50 Cts., auf der Titelseite 80 Cts.

**J. H. Müller** Centralheizungen  
als Spezialität  
RUTI (ZCH) TEL. 30 • ZÜRICH 1. BELLEVUE. TEL. HOTTINGEN 324 • CHUR. TEL. 160

**APPARATEBAU**

**H. KLAUS, Ing.**

in  
Kupfer  
Aluminium  
Eisen

für  
die chemische Industrie  
Lebensmittel-Industrie  
Landwirtschaftliche Betriebe

Zürich 4  
Lagerstrasse 51

# OTIS-AUFZÜGE

130 000 ANLAGEN AUSGEFÜHRT, DAVON IN EUROPA ÜBER 30 000

OTIS-AUFZUGSWERKE, FABRIK WÄDENSWIL.

# S P O N A G E L & Co.

ZÜRICH

## Baumaterialien

# ISOLA

Ausführung von wasserdichten, teerfreien Asphaltbelägen und Bedachungen mit präparierter Aluminiumblech-Einlage;

METALL-DICHTUNGEN u. METALL-BEDACHUNGEN, Pat. Ferrière, Ing.

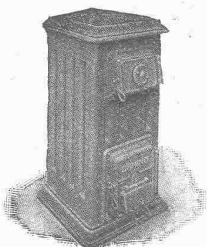
Fabrikation und Verkauf von streichfertigem, teerfreiem Goudron für kalte u. heisse Goudron-Anstriche, garantiert beste Qualität.

Asphaltarbeiten.

über 20 Jahre im In- und Ausland

ISOLA A.-G., Hoch- u. Tiefbaudichtungen

ZÜRICH Telefon Selnau 80.35  
BERN Telefon Bollwerk 24.54, H. Brägger, Asphaltleger  
GENÈVE Téléphone Stand 12.30



# Stöbelwerk Zürich

Torgasse 2

Telephon: Hottingen 49.33

## CAMINO der beste Heiz-Kessel für Etagen-Heizungen

Aus dem Zeugnis einer Heizungsfirma: ... „Ich bin überzeugt, dass der Camino-Kessel etwas ganz Hervorragendes auf diesem Gebiete darstellt“.

# CERESIT

macht nasse Keller, feuchte Wohnungen  
garantiert staubtrocken  
Deutsches Reichs-Patent

## NOVON

D.R.P.  
Der billigste wasserdichte  
Aussenputz.

## CERESITOL

D.R.P.  
Der nicht sichtbare wasserdichte  
Aussenonstrich

Wunner'sche Bitumen-Werke G.m.b.H. Unna i/W.

General-Vertreter:  
**H. SIGG & CIE.**  
Schaffhausen



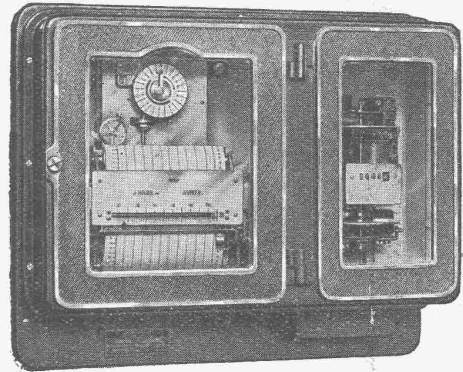
KRAFTÜBERTRAGUNGSWERKE RHEINFELDEN A.-G. (BADEN)  
Kombinierte Rechen-Reinigungsmaschine mit doppeltem Schwenkkran

In- und  
Auslandspatente **MASCHINENFABRIK** Gegr.  
**JONNERET SOHN, GENÈVE** 1850

Rechenreinigungsmaschinen f. jede Tiefe u. Rechenreinigung  
Projekte und Kostenanschläge kostenlos

## MAXIGRAPH

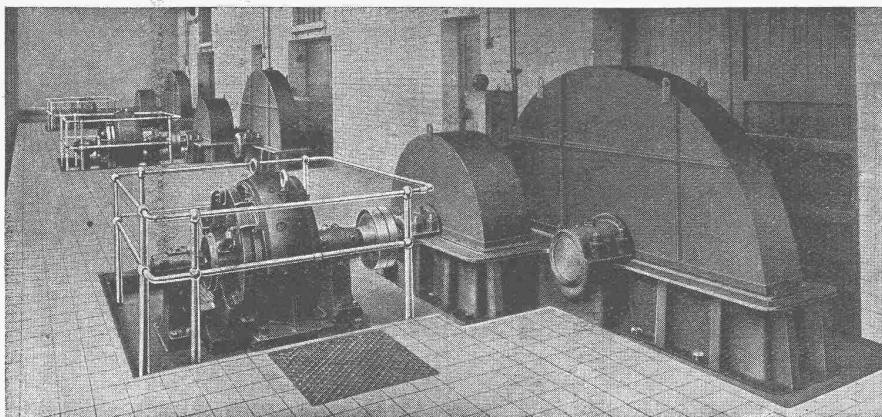
ELEKTRIZITÄTSZÄHLER  
mit  
REGISTRIERVORRICHTUNG  
für die Belastungsmittelwerte



BESTER TARIFAPPARAT FÜR DEN GROSSABONNENTEN  
IDEALES KONTROLLINSTRUMENT IN DEN ZENTRALEN  
KLARE UND ÜBERSICHTLICHE  
REGISTRIERUNG OHNE TINTE

Verlangen Sie unsere Druckschrift T B 2503 m

**LANDIS & GYR A.-G., ZUG**



**Maag-Zahnräder A.-G.**  
Zürich

## Walzwerk-Getriebe

mit Schwungrad auf der  
schnellaufenden Welle

Leistung: 150 PS  
Uebersetzung: 300/35 T. p. M.

Drei Getriebe für Kupferwalzwerk nach  
England geliefert

# Eisenwerk-Aktiengesellschaft Bosshard & Cie., Näfels

## Abteilung: Eisen-Konstruktionen:

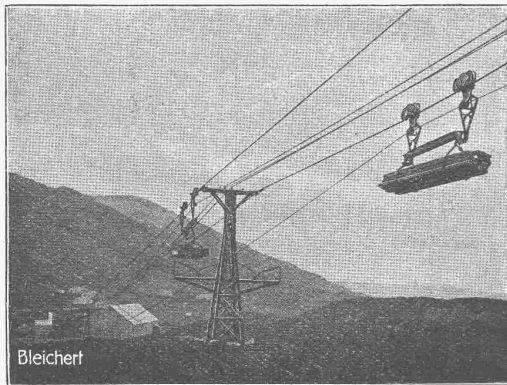
Brücken - Hochbauten - Reservoirs - Maste - etc. - etc.

## Abteilung: Maschinen-Fabrik:

Schleusen- u. Wehranlagen - Baumaschinen - Steinbrecher

Krane aller Systeme - Mechanische Förder-Anlagen - Spezialität: Stahlband-Transportanlagen

## BLEICHERT



Bleichert

Bleichert-Drahtseilbahn zum Transport von Baumaterialien

## ADOLF BLEICHERT & CO. LEIPZIG

VERLADE- U. TRANSPORTANLAGEN

Vertreter für die Schweiz:

ROBERT AEBI & CIE., A.-G., ZÜRICH

## M. A. N.

MASCHINENFABRIK AUGSBURG-NÜRNBERG A.G.

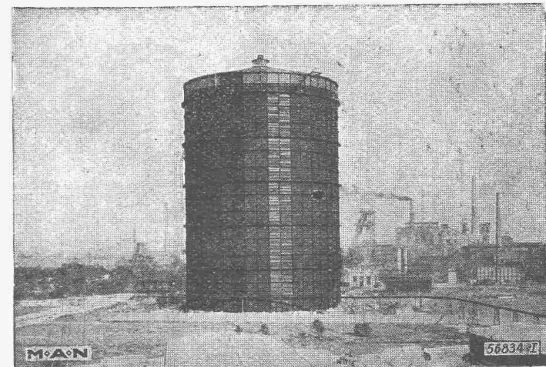
### Wasserlose Gasbehälter

bis 450 000 m<sup>3</sup> Einzelinhalt im Bau,  
bis jetzt geliefert 57 wasserlose Gas-  
behälter mit insgesamt 2,8 Mill. m<sup>3</sup> Inhalt

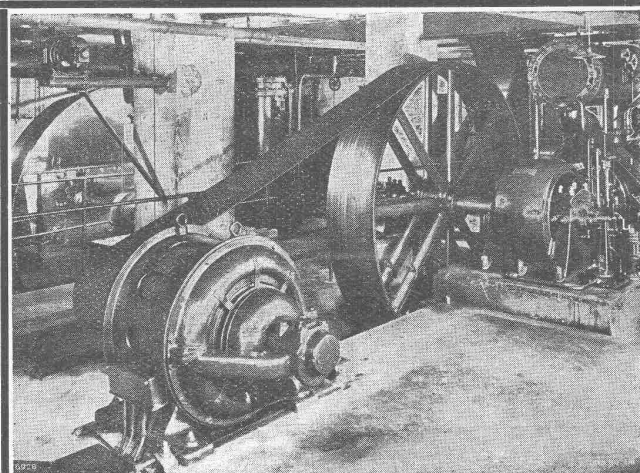
Näheres Drucksache S. P. 56

durch unsere

**General-Vertretung für die Schweiz:**  
MASCHINEN-AKTIEN-GESELLSCHAFT, BERN



M. A. N.-Scheibengasbehälter Zeche Mathias Stinnes, Essen  
Nutzinhalt 120 000 m<sup>3</sup>.



## „Pieuvre“-Treibriemen

✚ Patent ✚

Garantie für volle Leistungsfähigkeit  
bei schwierigsten Antriebsverhältnissen

**Kleinste Achsabstände**

### Wegfall aller Spannrollen!

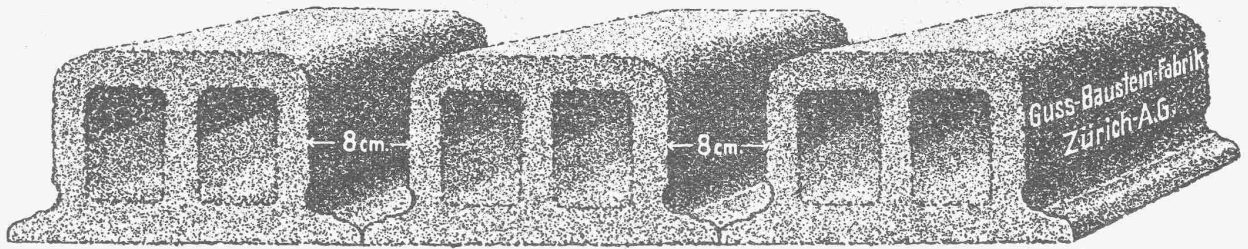
Verlangen Sie kostenlosen Be-  
such unseres Reisevertreters

Bild links: **Pieuvre-Treibriemen** für eine Kraftübertragung von **250 PS** bei **24 m/sek** Riemengeschwindigkeit. — **Früher Spannrollenantrieb**. Durch-  
messer der Antriebscheibe: 575 mm, der getriebenen Scheibe: 3000 mm. — Achsdistanz:  
3700 mm. — „**Pieuvre**“-**Riemen**: 500 × 10 mm.  
Kompressor-Anlage der Firma A.-G. Brown, Boveri & Cie., Baden

**RAUCH & CIE., MEILEN**  
Telephon 248



# Deckensteine PHÖNIX (Eingetr. Marke)



## PRESSLUFT-WERKZEUGE „KRUPP“

sind hervorragend in Konstruktion und Leistung

**Bohr-, Abbau-, Meissel- und Niethämmer, Nietmaschinen, Nietfeuer, Stampfer, Abklopper, Gegenhalter etc.**

Auf Wunsch Probelieferung ab Lager Zürich

## ELEKTRISCHE HAND-BOHRMASCHINEN „KRUPP“

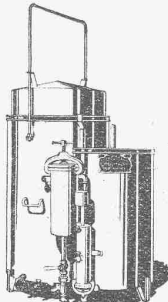
für Bohrerleistung von 10 bis 80 mm

## ROBERT AEBI & CIE., A.-G., ZÜRICH 1

Komplette Kompressorenanlagen, Armaturen etc.

### Continental

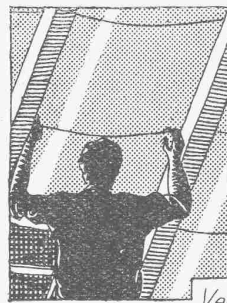
**Schweiss- und Schneid-Anlagen**  
Moderne Hartlötanlagen  
Dissous-Schweissanlagen



Das Neueste!

Patent. Grobstückapparat „UNION“  
Automat. Entschlammung ohne Entleerung des Entwicklungswassers. Ununterbrochener Betrieb, weil mit zwei Entwicklern versehen. — Behördlich geprüft.

**Erste Schweiz. Spezialfabrik**  
Erste Referenzen!  
Verlangen Sie Katalog Nr. 21  
**Continental-Licht- und Apparatebau-Gesellschaft**  
**Dübendorf-Zürich**  
Telephon: Dübendorf 16



## Unterdach-Verkleidungen mit DIANA-PLATTEN

*machen Windenräume wertvoll\*  
Sicherer Schutz gegen Spreuregen & Flugschnee, Russ und Staub,  
Isolation gegen Hitze & Kälte.  
Verlangen Sie Muster, Prospekt & Zeugnisse v.d. Alleinfabrikanten:*

**JSOLIERMATERIALIEN-WERKE**  
vorm. H. WEIDMANN & RAPPERSWIL

Generalvertreter f. d. Schweiz: **Meynadler & Cie., Zürich, Telephon: Hottingen 68.47**



Moderne

## Hebezeuge

Flaschenzüge, Laufkatzen  
Laufwinden, Fusswinden  
Wellenböcke, Bauwinden  
Stockwinden, Wandwinden

sowie

Bindketten, Gallketten  
kalibrierte Ketten usw.

prompt und billig.

Stets grosser Lagerbestand in kuranten Hebezeugen und Ketten

## Aktiengesellschaft für Tiefbohrtechnik und Maschinenbau

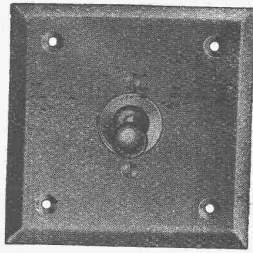
vormals **TRAUZZL & Co., WIEN XXI/8, Scheydgasse**

Telegr.-Adr.: Bohrtechnik Wien

Telephon 10-5-45Ser.

**Fabrikation v. Schurf- u. Tiefbohr-Einrichtungen aller Systeme für alle Zwecke, Tiefen und Durchmesser**

**in jahrzehntelang bewährter und bekannt erstklassiger Ausführung**



# ADOLF FELLER, HORGEN

FABRIK ELEKTRISCHER APPARATE

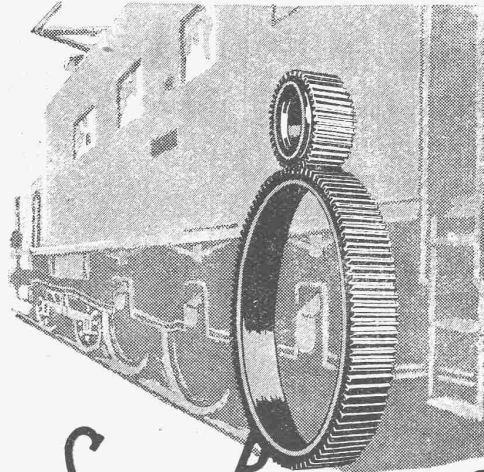
## Kipphebelschalter No. 7040 f. Unterputzmontage für 4 Ampère, 250 Volt.

Diese Schaltertype kann sowohl als einpoliger Ausschalter wie als Umschalter Schema No. 3 verwendet werden; daher vereinfachte Lagerhaltung. Zwei unter- oder nebeneinander montierte Apparate No. 7040 ersetzen einen Umschalter Schema 1 oder 2.



## Silvo - Platten

sind  
 imprägnierte, wasser-  
 abweisende  
 Holzfaserstoff-Platten  
 für  
**Bau- und  
 Möbel-Schreinerei**  
 Alleinige Fabrikanten:  
**Eternit Niederurnen**



## SAUTER, BACHMANN & C<sup>IE</sup> ZAHNRADER-FABRIK-NETSTAL

Telephon Nr. 444

*Fabrikation von Zahnrädern für jeden  
 Verwendungszweck Langjährige Erfah-  
 rungen in der Kraftübertragung ver-  
 mittelst Zahnräder jeder Art.  
 Verzahnen, eingesandter Radkörper  
 Beratung und Kostenvoranschläge bereitwilligst.*



**BODMER & C<sup>ie</sup> Zürich**  
**OFENFABRIK**  
 SEEFELD - HOLBEINSTRASSE 22  
 TEL. HOTT. 1273

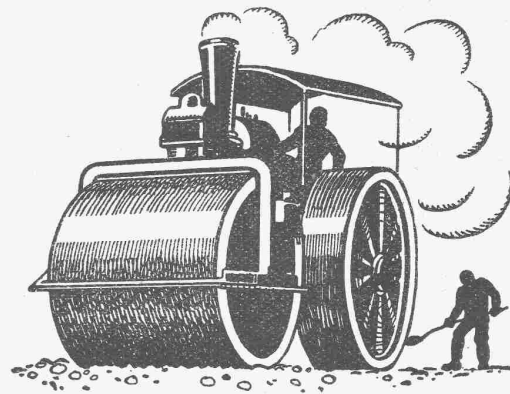
Das lästige  
 und zeitraubende  
 Zerschneiden der

## Drahtziegel -Rollen

fällt weg. Die  
 Schweiz. Drahtziegel-  
 Fabrik A.-G., Lotzwil  
 liefert

## Drahtziegel -Streifen

in allen Breiten.  
 Muster und Preislisten verlangen  
 Goldene Medaillen:  
 Bern 1914, Barcelona 1921  
 Burgdorf 1924



## SCHWEIZ. STRASSENBAU- UNTERNEHMUNG A. G.

**BERN**  
 LAUPENSTR. 8  
 TEL.: BOLLWERK 34.83

**ZÜRICH** STEINWIESSTR. 40 TEL.: H. 43.81  
**LAUSANNE** RUE D'ETRAZ 20 TEL.: 20.28  
**OLTEN** SOLOTHURNERSTR. 4 TEL.: 7.88  
**ALPNACH** BAHNHOFPLATZ TEL.: 7

## Walzasphaltbeläge

## Spezial-Papiere für technische Bureaux

**Paus-, Zeichen-, Millimeter-Papiere** in grösster Auswahl und in allerzähesten und feinsten Qualitäten empfiehlt **Suter-Glogg, Basel 7**

# BAUKONTOR BERN A.-G.

BUREAUX: Bundesgasse 20 - HAUPTLAGER: Liebefeld - DETAILLAGER: Linde

REICHHALTIGES LAGER IN SÄMTLICHEN BAUMATERIALIEN, WIE:

BINDEMITELE, ZIEGEL u. BACKSTEINE, CEMENTSTEINE und CEMENTROHRE. BODEN- u. WANDPLATTEN. STEINZEUGTRÖGE, -STANDEN und RÖHREN.

HOLZ, Gerüst-, Klotz- und Verschalungsbretter. HOBELWAREN. BAUEISEN, T-, U- und DYP. RUNDEISEN, Lagerlängen und bearbeitet.

GUSSEISERNE KANALISATIONSARTIKEL. SANITÄRE ARTIKEL: Schüttsteine, Badewannen, Closets, Schüsseln. ETERNITPLATTEN und BEDACHUNGEN.

## CHEMINS DE FER, TÉLÉGRAPHES ET TÉLÉPHONES DE L'ÉTAT.

### BULLETIN DES ANNONCES

#### des Chemins de fer de l'Etat Egyptien.

Ce Bulletin paraît toutes les semaines, en Arabe, Anglais et Français.

Montant de l'abonnement: 50 piastres égyptiennes par an (10 Shilling et 6 pense).

C'est un organe de l'Administration des Chemins de fer de l'Etat, contenant des informations intéressant les Fabricants, les Entrepreneurs de Travaux et les Fournisseurs de matériaux employés par l'Administration.

Pour renseignements ou souscriptions s'adresser au:

**Service de Publicité,**

**Chemins de fer, Télégraphes et Téléphones de l'Etat Egyptien, CAIRE (Egypte).**

## Hartschotterwerk

Inhaber: H. GATTIKER-TANNER, Rapperswil

empfiehlt seine anerkannt erstklassigen

### PFLASTERSTEINE u. HARTSCHOTTER

Spezialhartschotter für Teerungen Mauersteine, Flickschotter, Betonsand

Bureau Mühlehorn, Tel. 27 - Bureau Rapperswil, Tel. 103

## Quinten-Mühlehorn

## INGENIEUR-BUREAU

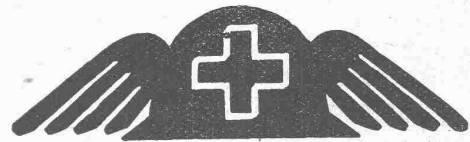
für

Konstruktionen in Eisenbeton, Holz und Eisen

## A. WICKART & CO

Torgasse 6 Tel. Hottingen 64.99 Zürich 1

Projekte, Ausführungen, Expertisen, Gutachten, Statische Berechnungen, Brücken, Silo, Foundationen, Decken aller Systeme.



# SCHWEIZER

# MUSTER

# MESSE

# BASEL

# 1926

## 17.-27. APRIL

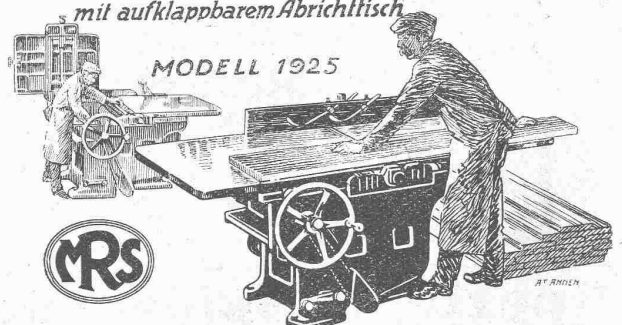
### MELDESCHLUSS 15. JANUAR

## Alfr. Schmidweber's Erben A.-G.

Dietikon - ZÜRICH - Luzern

Innen- und Aussendekorationen in poliertem Marmor und Granit

### Kombinierte Abricht- u. Dickenhobelmaschine mit aufklappbarem Abrichttisch



MODELL 1925



**MASCHINENFABRIK RAUSCHENBACH A.G.**

GEGR. 1842 SCHAFFHAUSEN (SCHWEIZ)

Spezialfabrik für moderne Holzbearbeitungs- und Sägereimaschinen