

Objektyp: **Advertising**

Zeitschrift: **Schweizerische Bauzeitung**

Band (Jahr): **87/88 (1926)**

Heft 11

PDF erstellt am: **20.09.2024**

### **Nutzungsbedingungen**

Die ETH-Bibliothek ist Anbieterin der digitalisierten Zeitschriften. Sie besitzt keine Urheberrechte an den Inhalten der Zeitschriften. Die Rechte liegen in der Regel bei den Herausgebern. Die auf der Plattform e-periodica veröffentlichten Dokumente stehen für nicht-kommerzielle Zwecke in Lehre und Forschung sowie für die private Nutzung frei zur Verfügung. Einzelne Dateien oder Ausdrucke aus diesem Angebot können zusammen mit diesen Nutzungsbedingungen und den korrekten Herkunftsbezeichnungen weitergegeben werden. Das Veröffentlichen von Bildern in Print- und Online-Publikationen ist nur mit vorheriger Genehmigung der Rechteinhaber erlaubt. Die systematische Speicherung von Teilen des elektronischen Angebots auf anderen Servern bedarf ebenfalls des schriftlichen Einverständnisses der Rechteinhaber.

### **Haftungsausschluss**

Alle Angaben erfolgen ohne Gewähr für Vollständigkeit oder Richtigkeit. Es wird keine Haftung übernommen für Schäden durch die Verwendung von Informationen aus diesem Online-Angebot oder durch das Fehlen von Informationen. Dies gilt auch für Inhalte Dritter, die über dieses Angebot zugänglich sind.

# SCHWEIZERISCHE BAUZEITUNG

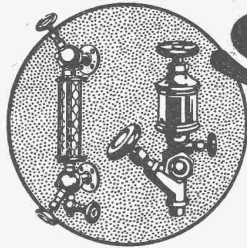
WOCHENSCHRIFT FÜR ARCHITEKTUR / INGENIEURWESEN / MASCHINENTECHNIK  
REVUE POLYTECHNIQUE SUISSE

OFFIZIELLES ORGAN DES SCHWEIZER INGENIEUR- UND ARCHITEKTEN-VEREINS  
UND DER GESELLSCHAFT EHEMAL. STUDIERENDER DER EIDG. TECHN. HOCHSCHULE  
GEGRÜNDET 1883 VON ING. A. WALDNER / HERAUSGEGEBEN VON ING. C. JEGHER

Vereins-Mitglieder, beim Verlag, Schweiz 32 Fr.,  
Ausland 40 Fr. jährl.; Nicht-Mitglieder 40 bzw.  
50 Fr., postamtl. 30 Cts. mehr. / Einzel-Nr. 1 Fr.

VERLAG CARL JEGHER, ZÜRICH  
Dianastrasse Nr. 5 / In Kommission  
bei Rascher & Cie., Zürich u. Leipzig

Inserate durch RUDOLF MOSSE, Zürich, die  
viergespaltene Colonelzeile 50, Titelseite 80 Cts.,  
Anzeigen ausländ. Ursprungs 60 Cts., Titelseite 1 Fr.



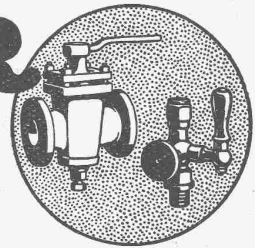
## SULZER

ARMATUREN und ROHRLEITUNGSTEILE

für  
Dampf, Wasser, Säuren, Luft etc.

Ausführliche Kataloge auf Verlangen

GEBRÜDER SULZER, AKTIENGESELLSCHAFT, WINTERTHUR



### APPARATEBAU

in  
Kupfer  
Aluminium  
Eisen

für  
die chemische Industrie  
Lebensmittel-Industrie  
Landwirtschaftliche Betriebe

### H. KLAUS, Ing.

Zürich 4

Lagerstrasse 51

## PERSONEN- & WAREN-AUFZÜGE

nach  
bewährtem  
System

für jede Leistung und Betriebsart

Schweiz. Wagonsfabrik Schlieren A. G., Schlieren-Zürich

Telephon: Seinau 11.15  
Telegr.: Wagonsfabrik Schlieren

## Zentralheizungen

WARMWASSERBEREITUNGEN - VENTILATIONSANLAGEN - LUFTHEIZUNGEN  
WARMETECHNISCHE ANLAGEN

Zürich 4

Heinrich Lier, Ingenieur Badenerstr. 440

Nachfolger von Emil Knüsli, Ing.

## Unfallversicherung Winterthur

Einzel-Unfall-, Haftpflicht-, Reise-, Kollektiv-, Einbruch- und Kautions-Versicherungen.

Auskunft und Prospekte durch die Direktion der Gesellschaft in Winterthur  
und die Generalagenturen, sowie die Vertreter an allen grösseren Orten.

**Joh. Müller** Centralheizungen  
als Spezialität

RÜTI (ZCH) TEL. 30 • ZÜRICH 1, BELLEVUE, TEL. HOTTINGEN 324 • CHUR, TEL. 160

# CERESIT

macht nasse Keller, feuchte Wohnungen  
garantiert staubtrocken  
Deutsches Reichs-Patent

**NOVON**  
D.R.P.  
Der billigste wasserdichte  
Aussenputz.

**CERESITOL**  
D.R.P.  
Der nicht sichtbare wasserdichte  
Aussenonstrich

General-Vertreter:  
**H. SIGG & CIE.**  
Schaffhausen

**Wunner'sche Bitumen-Werke G.m.b.H. Unna i/W.**

# WESTINGHOUSE

Luftdruck- u. Vakuum-Bremsen  
Zweikammer-Bremsen  
Luftkompressoren und Luftpumpen  
für Normal- und Strassenbahnen

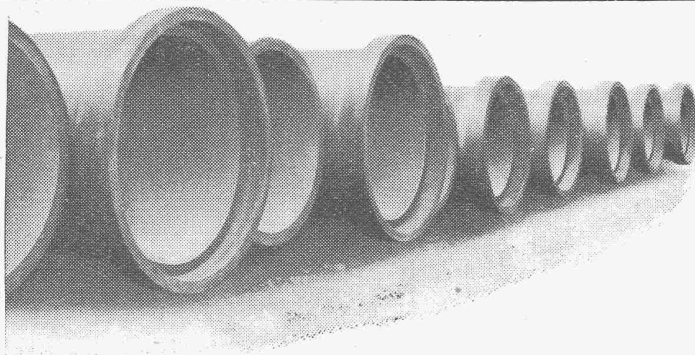
Dampfheizungen f. Eisenbahnen  
Apparate für Druckluft-Einrichtungen  
jeder Art  
Druckluftpfeifen u. Sandstreuer

*Stellwerke für Weichen u. Signale — Selbsttätiges Blocksystem  
Tageslichtsignale — Pendelnde- und Zwei-Blinklicht  
Warnsignale für unbewachte Bahnübergänge*

*Westinghouse Servo-Bremse für Automobile u. leichtere Lastwagen  
Automatische und direkt wirkende  
Druckluftbremse f. schwere Lastwagen, Traktoren u. Anhängewagen*

## COMPAGNIE DES FREINS WESTINGHOUSE

Aktienkapital frs. 20,000,000.— :- Hauptsitz: PARIS, 23, Rue d'Athènes (IX<sup>e</sup>)  
Schweiz. Filiale: BERN, Gutenbergstrasse 1 :- Telephon Bollwerk 44.67



Schweiz. Landw. Ausstellung, Bern 1925 Ehrendipl. mit gold. Medaille (Höchste Auszeichg.)  
Kostenlose Beratung und Offerten durch:  
**Dipl. Ing. K. GANZ, Ing.-Bureau für Tiefbau, MEILEN, Telephon 128**  
Alleinvertreter für die deutsche Schweiz.

## Vianini-Röhren

⊕ Pat. (Armierter Betonröhren mit Muffen) ⊕ Pat.  
für Druckleitungen, Bewässerungsanlagen  
Kanalisationen, Dücker, Durchlässe etc.

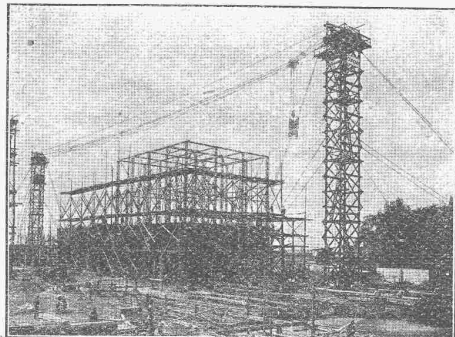
*Biegungs- und druckfest, absolut dichtes, porenloses  
Material von unabsehbarer Lebensdauer. Rasches Ver-  
legen und zuverlässige Dichtung. Kein Einbetonieren  
der Röhren, Anschluss von Nebenleitungen  
jederzeit leicht auszuführen.*

Lieferanten:

Internat.  
Siegwartbalken-Gesellschaft  
Luzern

Desmeules Frères  
Fabrique de Produits en Ciment  
Granges-Marnand

# BLEICHERT



Bleichert-Kabelkran für Hochbauten

**ADOLF BLEICHERT & CO.**  
LEIPZIG  
VERLADE- U. TRANSPORTANLAGEN  
Vertreter für die Schweiz:  
**ROBERT AEBI & CIE., A.-G., ZÜRICH**

# M. A. N.

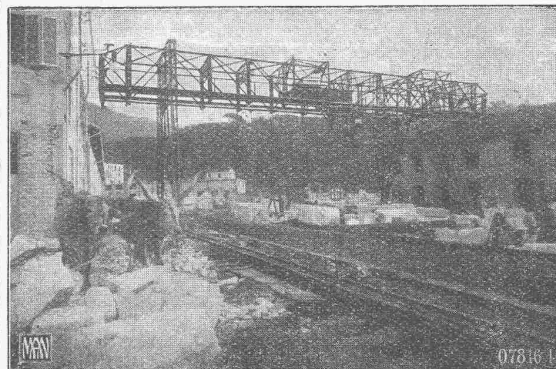
MASCHINENFABRIK AUGSBURG-NÜRNBERG A.-G.

## KRANE

Hochbaukrane, Lagerplatzkrane, Werkstattkrane, Förderanlagen, Kraftkarren.

Näheres Drucksache S. P. 07 durch unsere

**General-Vertretung für die Schweiz:**  
MASCHINEN-AKTIEN-GESELLSCHAFT, BERN



Bockkran, 20 t Tragfähigkeit, 28,5 m Spannweite für einen Steinlagerplatz (Marmorlager).  
Società Ligura Marmorera, Carrara.

# E. G. Portland, Zürich

Jura-Cementfabriken, Aarau  
Aargauische Portland-Cementfabrik Holderbank-Wildegg  
Portland-Cementwerk Würenlingen-Siggental A.-G.  
Cement- und Kalkfabriken R. Vigier A.-G.  
Portland-Cementfabrik, Laufen  
Schweiz. Cement-Industrie-Gesellschaft, Heerbrugg  
Portland-Cementwerk Thayngen A.-G.

Cement- und Kalkwerk Liesberg A.-G.  
K. Hürlimann Söhne, Brunnen  
Wilhelm Brodtbeck A.-G., Liestal  
Cementwerke Därligen A.-G., Bern  
Ciment Portland S. A., St. Sulpice  
Société des usines de Grandchamp et de Roche  
S. A. des chaux et ciments de Baulmes et Vouvy  
Société des usines du Furcil, Noiraigue

empfehlen ihren

# 1a. Portland-Cement.

**Verkauf durch die Fabriken selbst**

# Spar-Kamin

Auch für Entlüftungszwecke vorzüglich geeignet  
 ⊕ PATENT 88876

Haurdis, Bodenplättli, Hohlsteine  
und alle Arten Bedachungsmaterial

## Ziegel A.G. Zürich

Tel. Selnau 66.98

A. T. C. ANNEN



Halte die Wände von Nässe frei —  
Mische dem Mörtel „Lugato“ bei!

## LUGATO

übertrifft als  
Wasserdichtung  
jeden

## Mörtel-Zusatz

### an Sicherheit:

weil öl- und fettfrei, in Wasser löslich, daher gleichförmige Verteilung im Mörtel,

### an Güte:

„Lugato“ verbindet sich chemisch mit dem Mörtel, woraus kieselsaurer Kalk entsteht, der den Mörtel härtet.

## RUBAG

ROLLMATERIAL UND BAUMASCHINEN A.-G., ZÜRICH 1  
Seidengasse 16

Dieser Mast wird mitgeleitet, beachte die einfache Montage!

## „Allied-Lakewood“ Gieß-Mast-Plant



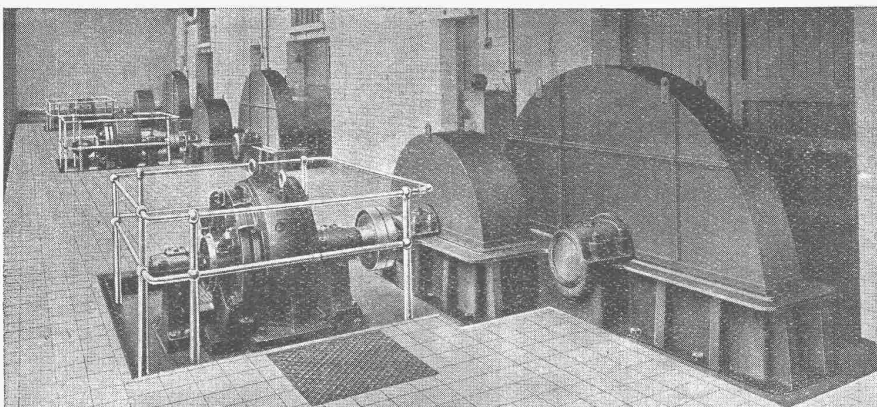
Eine Anlage in Betrieb  
in Zürich.

Rinnen, Gelenke etc. lieferbar ab Lager.

Die einfachste Guss-Beton-Anlage für jeden Baumeister und Unternehmer. — Bewährt sich für die kleinsten Beton-Massen. Max. Höhe 42 m, Arbeitsradius, ohne Stütze und Aufhängung 18 m.

## Allied Machinery Co. of America

Löwenstr. No. 16 **ZÜRICH** Tel.: Sel. 27.57  
Amerikanische Baumaschinen und Geräte aller Art.



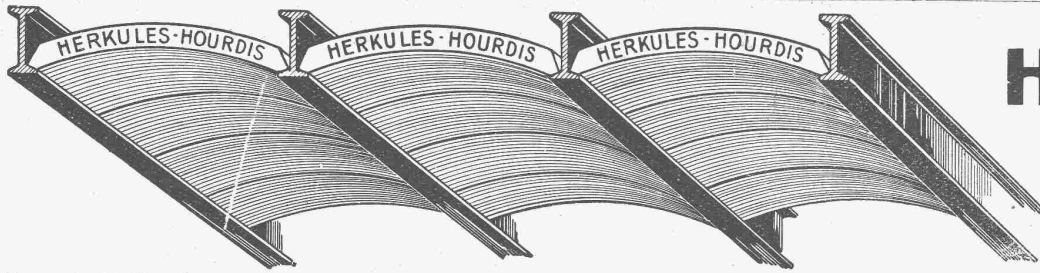
## Maag-Zahnräder A.-G. Zürich

## Walzwerk-Getriebe

mit Schwungrad auf der  
schnellaufenden Welle

Leistung: 150 PS  
Uebersetzung: 300/35 T. p. M.

Drei Getriebe für Kupferwalzwerk nach  
England geliefert



Unsere  
**Herkules-Hourdis**  
aus  
armiertem Beton

bieten durch ihre **hohe Tragfähigkeit, Billigkeit, raschen Einbau** und **sofortige Benutzungsmöglichkeit** der einge-  
deckten Räume **grosse Vorteile**. Ueber Keller, Magazine, Garagen und Fabrikräumen kann die **Untersicht sichtbar** bleiben.

**Guss-Baustein-Fabrik Zürich A.-G., Zürich.**

Für die  
**Internationale Ausstellung Basel**  
(Juli-September 1926)

„Nur  
**Schumann**  
Modelle!“

Das ist  
*Qualität  
Arbeit!*

**Modelle  
jeder Art**  
A. Schumann, Düsseldorf,  
Fabrik für Feinmechanik.  
Gegründet 1882  
Viele höchste Auszeichnungen

(u. a. PARIS 1900, BRÜSSEL 1910: ZWEI GRAND PRIX).

Seit über 40 Jahren schätzen erste Werke und Behörden auch in der Schweiz die vollendete und naturgetreue Ausführung unserer Modelle.

INGENIEUR-VERTRETER:

**W. THIELE, Uraniasstr. 20, ZÜRICH.**



**WAHRZEICHEN**

der modernen  
**SCHMIEDE**

Wer heute lebensfähig bleiben will, muß  
wirtschaftlich fabricieren.

Für die Gelenkschmiede bedeutet dies  
das Vorhandensein der

**Eumuco Schmiedemaschine**

(System Ajax)

u. der **Eumuco Fallhammers**

(System Schneider-Urbane)

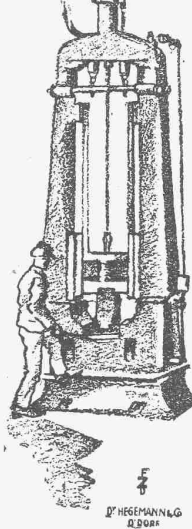
Verlangen Sie ausführliche Prospekte sowie  
fachliche Beratung.

**Eulenberg-Moenting** & Co.

m. b. H.

**Schlebusch-Mansfort**

Wir bauen: Lufthämmer, Dampf-  
hämmer, Fallhämmer (Syst. Schneider-  
Urbane) Hydr.-Maschinen, Hülsen- u.  
Adjustage-Maschinen, Schmiedemaschi-  
nen (Syst. Ajax) Biegemaschinen und  
Schmiedevatzen.



F. HERGMANN & CO. ZÜRICH

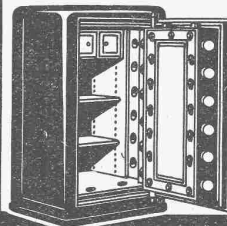
**FÜR DAS TECHNISCHE BUREAU**



die anerkannt beste Anstrichfarbe für Innen- u. Aussen.  
Hochglänzend und Matt.

Generalvertreter für die Schweiz:  
**C. Hässig, Dufourstrasse 53, Basel.**

**KASSENSCHRÄNKE.**



Tresoranlagen  
Panzer-Türen  
Einmoverschränke  
Büromöbel aus Stahlblech

**BAUER A.G. ZÜRICH 6.**  
Gegründet 1862.

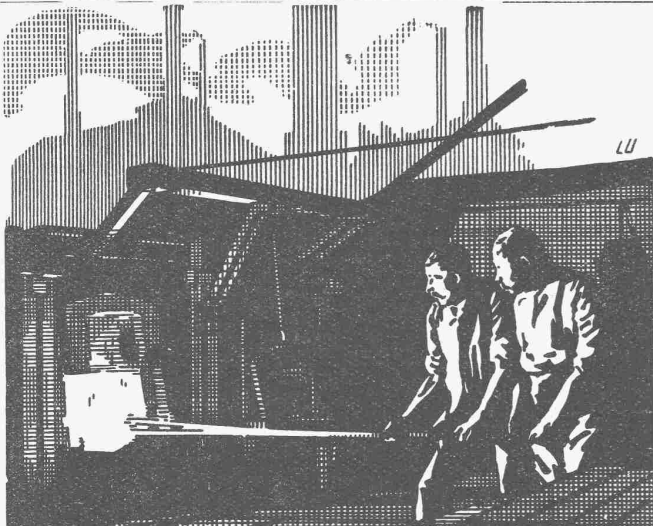
# Guss-Asphalt- Arbeiten

**für Hoch- und Tiefbau**

erstellen mit aller Garantie für kunstgerechte und dem jeweiligen Zwecke angepasster Ausführung

**A. SCHMID's ERBEN, ZÜRICH**  
Asphaltgeschäft      **Telephon: Selnau 21.08**

**Cliche's**  
für Buchdruck  
**Armbruster & Söhne**  
Zürich  
Ob. Säune      Tel. Hott: 63 65



**J. Walser & Co.**  
**WINTERTHUR** HOCHKAMINE  
FEUERBRÜCKEN **Industriebauten**  
FACONSTEINE **Kesseleinmauerungen**  
**Ofen-Anlagen**  
FÜR ALLE ZWECKE & BRENNSTOFFE  
**Bau- u. feuerfeste Materialien**  
PROJEKTE - EXPERTISEN

**Haupt & Ammann, ZÜRICH**  
Warmwasserheizung  
vom Kachelofen aus  
ist die kleinste und rationellste Heizung für einzelne  
Etagen und kleinere Villen.  
Ingenieur-Besuch, Projekte und  
Kostenberechnungen gratis.  
Langjährige Erfahrung. — Prima Referenzen

## Rechen- Schieber

für  
Hoch-, Tief- und  
Wasserbau



für  
Elektro-,  
Maschinen- und  
Schiffbau-Ingenieure,  
Chemiker u. a. m.

Verlangen Sie Prospekt!

GEBRÜDER  
**SCHOLL**  
POSTSTRASSE 3 ZÜRICH

**ROLLADENFABRIK A. GRIESSER A. G. AADORF**

Zweigniederlassung:  
**Zürich**  
Militärstr. 108  
Stahlwellblech- und  
Holzrolladen aller Art  
Jalousieläden  
Lorbeerstoren

AT. C. AMMEN ZÜRICH



# SAURER

Lastwagen · AKT.GES. ADOLPH SAURER ARBON.SCHWEIZ · Omnibusse.

## BAUMANN, KOELLIKER & Co., A.-G., ZÜRICH 1

BAHNHOFSTRASSE - FUESSLISTRASSE 4

Installationen für Verwendung elektrischen Stromes jeder Art



KRAFTÜBERTRAGUNGSWERKE RHEINFELDEN A.-G. (BADEN)  
Kombinierte Rechen-Reinigungsmaschine mit doppeltem Schwenkkran

In- und  
Auslandspatente **MASCHINENFABRIK** Gegr.  
**JONNERET SOHN, GENÈVE** 1850

Rechenreinigungsmaschinen f. jede Tiefe u. Rechenreinigung  
Projekte und Kostenanschläge kostenlos

## MASCHINENFABRIK WEINGARTEN

vorm. Hch. Schatz  
A.-G.

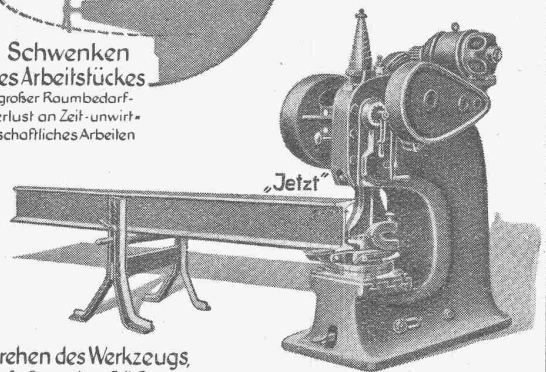


Weingarten =  
Württemberg



Schwenken  
des Arbeitsstückes  
großer Raumbedarf -  
Verlust an Zeit - unwirt-  
schaftliches Arbeiten

Unsere neue  
Universal-  
Auslinkmaschine  
mit drehbarem  
Werkzeugkopf.



Drehen des Werkzeugs,  
große Ersparnis an Zeit-Raum u.  
Bedienung, rationelles Arbeiten.

J 36

# Eisenwerk-Aktiengesellschaft Bosshard & Cie., Näfels

### Abteilung: Eisen-Konstruktionen:

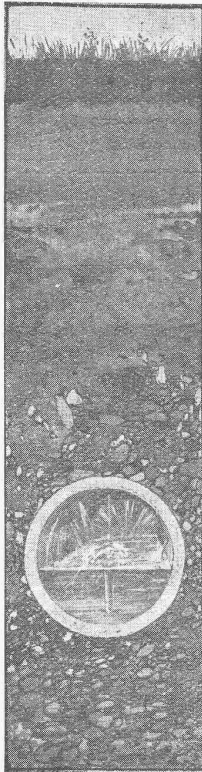
Brücken - Hochbauten - Reservoirs - Maste - etc. - etc.

### Abteilung: Maschinen-Fabrik:

Schleusen- u. Wehranlagen - Baumaschinen - Steinbrecher

Krane aller Systeme - Mechanische Förder-Anlagen - Spezialität: Stahlband-Transportanlagen





**Kanalisations-, wie alle Wasserdichtungen während grosser Wassermengen und starken Druckes**

mit

**SIKA**

**schützt gegen Aggressivwässer, wie auch gegen Oele, Petrol, Masut, Salpeter und Schwamm.**

*Verfahren für Heisswasser-Reservoir-Abdichtung.*

**Stein-Reinigung, -Härtung und -Conservierung; sowie Härtung und Staubverhinderung von Cementböden mittels „PURIGO 1 u. 5“.**

**Wetterfeste, dichtende, unsichtbare Putz-, Hauste- und Ziegel-Imprägnierung mittels „CONSERVADO 1, 3 u. 5“.**

**Wetterfeste, dichtende Deckanstriche „CONSERVADO 2“.**

**Gegründet 1910**

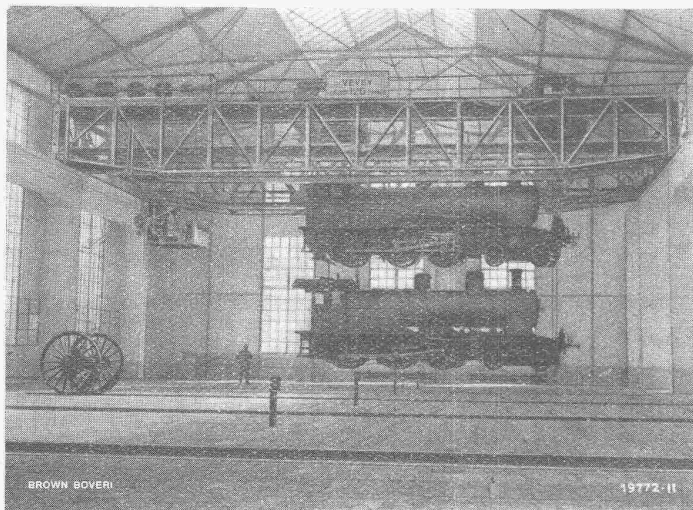
**Kasp. Winkler & Co., Altstetten-Zürich**

Fabrik chemisch-bautechnischer Produkte

TELEPHON: UTO 50.04

TELEGRAMME: „SIKA ZÜRICH“

**B B C**



BROWN BOVERI

19772-11

Belastungsprobe eines Lokomotivhebekranes der Reparaturwerkstätte Yverdon der Schweizerischen Bundesbahnen.

Tragkraft 120 t, Hubgeschwindigkeit 2 m/min. Hauptantriebe in Leonardschaltung.

*Elektrische Ausrüstungen*  
für

**Hebezeuge  
und Transport-  
vorrichtungen**

**Gleichstrom, Einphasen- und  
Dreiphasen-Wechselstrom**

Elektrische Antriebe für Schiffshebewerke, Hebebrücken, Lokomotivkrane, grosse Montage- und Giessereikrane, sowie Grosshebezeuge jeder Art.

Verlustloses Anlaufen und Regulieren der Arbeitsgeschwindigkeit in feinen Stufen und elektrisches Bremsen durch Steuerung der Gleichstrommotoren in Leonardschaltung.

**A.G. BROWN, BOVERI & C<sup>IE</sup> BADEN (SCHWEIZ)**  
Verkaufsbureaux: Baden, Basel, Bern, Lausanne