

Objektyp: **Advertising**

Zeitschrift: **Schweizerische Bauzeitung**

Band (Jahr): **87/88 (1926)**

Heft 10

PDF erstellt am: **20.09.2024**

Nutzungsbedingungen

Die ETH-Bibliothek ist Anbieterin der digitalisierten Zeitschriften. Sie besitzt keine Urheberrechte an den Inhalten der Zeitschriften. Die Rechte liegen in der Regel bei den Herausgebern.

Die auf der Plattform e-periodica veröffentlichten Dokumente stehen für nicht-kommerzielle Zwecke in Lehre und Forschung sowie für die private Nutzung frei zur Verfügung. Einzelne Dateien oder Ausdrucke aus diesem Angebot können zusammen mit diesen Nutzungsbedingungen und den korrekten Herkunftsbezeichnungen weitergegeben werden.

Das Veröffentlichen von Bildern in Print- und Online-Publikationen ist nur mit vorheriger Genehmigung der Rechteinhaber erlaubt. Die systematische Speicherung von Teilen des elektronischen Angebots auf anderen Servern bedarf ebenfalls des schriftlichen Einverständnisses der Rechteinhaber.

Haftungsausschluss

Alle Angaben erfolgen ohne Gewähr für Vollständigkeit oder Richtigkeit. Es wird keine Haftung übernommen für Schäden durch die Verwendung von Informationen aus diesem Online-Angebot oder durch das Fehlen von Informationen. Dies gilt auch für Inhalte Dritter, die über dieses Angebot zugänglich sind.

Ein Dienst der *ETH-Bibliothek*
ETH Zürich, Rämistrasse 101, 8092 Zürich, Schweiz, www.library.ethz.ch

<http://www.e-periodica.ch>

SCHWEIZERISCHE BAUZEITUNG

WOCHENSCHRIFT FÜR ARCHITEKTUR / INGENIEURWESEN / MASCHINENTECHNIK
REVUE POLYTECHNIQUE SUISSE

OFFIZIELLES ORGAN DES SCHWEIZER INGENIEUR- UND ARCHITEKTEN-VEREINS
UND DER GESELLSCHAFT EHEMAL. STUDIERENDER DER EIDG. TECHN. HOCHSCHULE
GEGRÜNDET 1883 VON ING. A. WALDNER / HERAUSGEGEBEN VON ING. C. JEGHER

Vereins-Mitglieder, beim Verlag, Schweiz 32 Fr.,
Ausland 40 Fr. jährl.; Nicht-Mitglieder 40 bzw.
50 Fr., postamtl. 30 Cts. mehr. / Einzel-Nr. 1 Fr.

VERLAG CARL JEGHER, ZÜRICH
Dianastrasse Nr. 5 / In Kommission
bei Rascher & Cie., Zürich u. Leipzig

Inserate durch RUDOLF MOSSE, Zürich, die
vierspaltene Colonelzeile 50, Titelseite 80 Cts.,
Anzeigen ausländ. Ursprungs 60 Cts., Titelseite 1 Fr.

Joh. Müller Centralheizungen
als Spezialität
RÜTI (ZCH) TEL. 30 • ZÜRICH 1. BELIEVUE. TEL. HOTTINGEN 324 • CHUR. TEL. 160



SKF

Kugellager

Rollenlager

Transmissionen

Riemenscheiben



AKTIENGESELLSCHAFT

SKF

KUGELLAGER

ZÜRICH 1 SIHLSTRASSE 1
Telephon: Selnau 43.30

Kittlose Verglasungen

mit hydraulisch gepressten Bleibanden für Oberlichter und Shedbauten aller Art, auf Eisen-, Holz- und Betonkonstruktionen, mit Draht- und Rohglas, widerstandsfähig gegen säurehaltige Dämpfe, erstellt

JAKOB SCHERRER, Bleicherweg 26, ZÜRICH 2

Fabrikation von Bleiröhren und Bleiprofilen aller Art - Kataloge und Offerten kostenlos

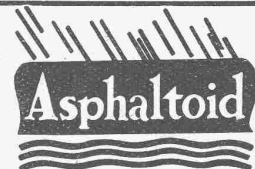


teerfreier Dachstoff

für Bedachungen

Meynadier & Cie,

Zürich und Bern

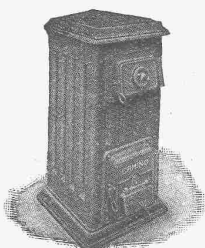


Asphalt-Isolierstoff mit Juteeinlagen
für Isolierungen

OTIS-AUFZÜGE

130 000 ANLAGEN AUSGEFÜHRT, DAVON IN EUROPA ÜBER 30 000

OTIS-AUFZUGSWERKE, FABRIK ZÜRICH



Strebelwerk Zürich

Torgasse 2

Telephon: Hottingen 49.33

CAMINO der beste Heiz-Kessel für Etagen-Heizungen

Aus dem Zeugnis einer Heizungsfirma: ...„Ich bin überzeugt, dass der Camino-Kessel etwas ganz Hervorragendes auf diesem Gebiete darstellt“.

Eisenwerk-Aktiengesellschaft Bosshard & Cie., Näfels

Abteilung: Eisen-Konstruktionen:

Brücken - Hochbauten - Reservoirs - Maste - etc. - etc.

Abteilung: Maschinen-Fabrik:

Schleusen- u. Wehranlagen - Baumaschinen - Steinbrecher
 Krane aller Systeme - Mechanische Förder-Anlagen - Spezialität: Stahlband-Transportanlagen

Turmkräne und Schnellaufzüge

KAUF- MIETE

ROLLMATERIAL & BAUMASCHINEN A-G

RUBAG

SEIDENGASSE 16 · ZÜRICH 1

INGENIEUR-BUREAU Alfred Frick

Bürglistr. 28 ZÜRICH 2 Tel. Sel. 44.29

**Strassen-, Wasser-
 und Eisenbahnbau**

Gegründet 1907



GLANZ-ETERNIT

**Dekorative Wand- und Decken-
 Verkleidung**

für Badezimmer, Toiletten, Korridore,
 Treppenhäuser, Hallen, Küchen,
 Verkaufs- und Industrie-Räume.

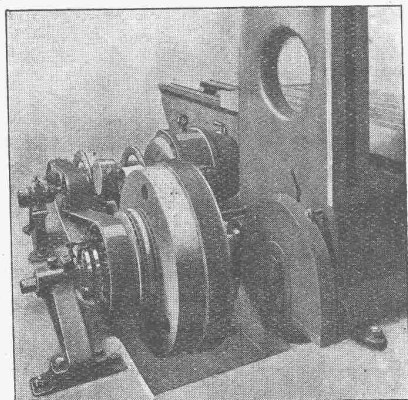
Matt glänzendes, dekoratives Platten-
 material in überall passenden Farben;
 auf jede Unterlage leicht montierbar.

Glanz-Eternit & Niederurnen

Telephon No. 71



GESELLSCHAFT DER LUDW. VON ROLLSCHEN EISENWERKE
 · FILIALE: EISENWERK CLUS KT. SOLOTHURN ·



Hobelmaschinen-Einzelantrieb mit elektro-
 magnetischer Reversier-Reibungskupplung
 Patent Clus und Umkehr-Lenix.

TRANSMISSIONEN

in moderner Ausführung, mit Ringschmierlagern oder Kugellagern.
 Komplette Anlagen für alle Industriezweige.

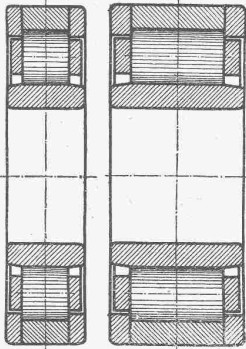
**Benn's Patent-Reibungskupplungen.
 Elektromagnetische Reibungskupplungen.**

Patentiert in der Schweiz und im Auslande.

Patent-LENIX-Getriebe

FILIALE: GIESSEREI OLTEN

**Rohguss zu Riemenscheiben und Zahnrädern
 jeder Grösse und Konstruktion.**



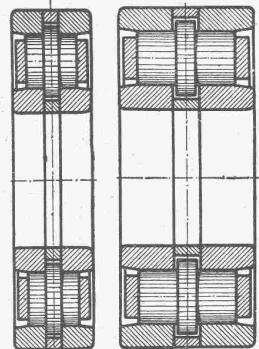
Jaeger Rollenlager zur Aufnahme radialer Belastung.

G. & J. Jaeger A.-G., Elberfeld

Die normalisierten Jaeger Bundrollenlager laufen als „Achslager“ und „Ankerlager“ seit 1914 (1910) und als „Tatzenlager“ seit 1922 bei Strassenbahnen und Normalbahnen, u. a. auch an Grossgüterwagen mit 80 Tonnen brutto.

Ebenfalls als Achslager an Lastautos und an Personenautos.

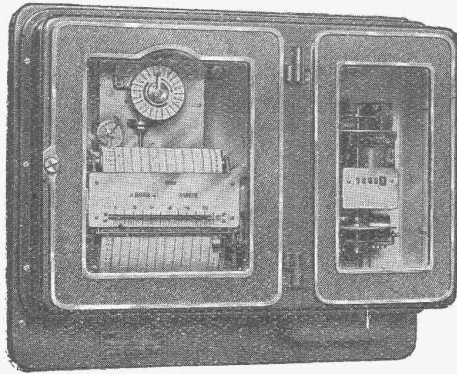
Schweiz. Generalvertreter: **ING. C. WETZEL**, Technisches Bureau und Lager, 1887 gegr., ZÜRICH, Registr. 6



Jaeger Bundrollenlager zur Aufnahme radialer und axialer Belastung.

MAXIGRAPH

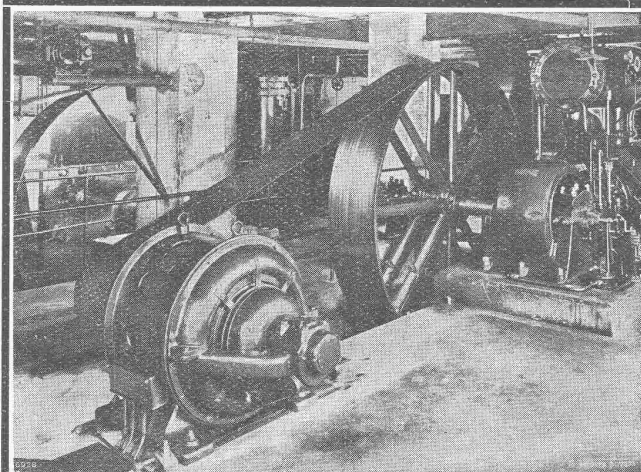
ELEKTRIZITÄTSZÄHLER mit REGISTRIERVORRICHTUNG für die Belastungsmittelwerte



BESTER TARIFAPPARAT FÜR DEN GROSSABONNENTEN
 IDEALES KONTROLLINSTRUMENT IN DEN ZENTRALEN
 KLARE UND ÜBERSICHTLICHE
 REGISTRIERUNG OHNE TINTE

Verlangen Sie unsere Druckschrift TB 2503 m

LANDIS & GYR A.-G., ZUG



Für die Internationale Ausstellung Basel (Juli-September 1926)

Schumann Modelle

„Das ist Qualität Arbeit“

Modelle jeder Art

A. Schumann / Düsseldorf / Fabrik für Feinmechanik.

Gegründet 1882.

Viele höchste Auszeichnungen

(u. a. PARIS 1900, BRUSSEL 1910; ZWEI GRAND PRIX).

Referenzen erster Schweizer-Firmen.

INGENIEUR-VERTRETER:
W. THIELE, Uraniastr. 20, ZÜRICH.

„Pieuvre“-Treibriemen

✦ Patent ✦

Garantie für volle Leistungsfähigkeit bei schwierigsten Antriebsverhältnissen
 Kleinste Achsabstände

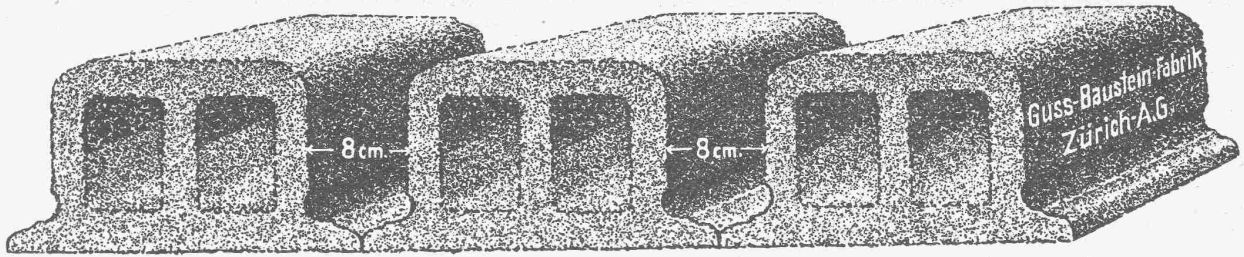
Wegfall aller Spannrollen!

Verlangen Sie kostenlosen Besuch unseres Reisevertreters

Bild links: **Pieuvre-Treibriemen** für eine Kraftübertragung von **250 PS** bei **24 m/sek** Riemengeschwindigkeit. — **Früher Spannrollenantrieb.** Durchmesser der Antriebscheibe: 575 mm, der getriebenen Scheibe: 3000 mm. — Achsdistanz: 3700 mm. — „**Pieuvre**“-Riemen: 500 × 10 mm.
 Kompressor-Anlage der Firma A.-G. Brown, Boveri & Cie., Baden

RAUCH & C^{ie}, MEILEN
 Telefon 248

Deckensteine PHONIX (Eingetr. Marke)



Steinholz- Fabrik-, Bureau- und Magazinböden

sind die beliebtesten und bewährtesten, sei es auf Beton oder alte, ausgelaufene Bretterböden, fugenlos, feuersicher und warm. Billigste Berechnung, prompte, fachgemässe Ausführung. Prima Referenzen.

STEINHOLZWERKE ZÜRICH
F. HUG, Müllerstrasse 43

Telephon Selnau 69.81



Gusseiserne Muffen- und Flanschenröhren sowie Formstücke

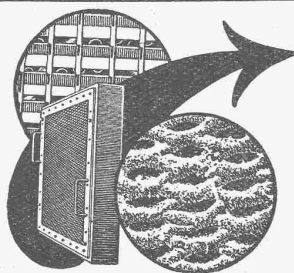
Schweizer
Normalien
Lager
in Winterthur



für
normalen
und höhern
Betriebsdruck

Kägi & Co., Winterthur

Telephon Nr. 496



Pat. VISCIN=Luftfilter

für Lüftungs- und Heizungs-Anlagen, Turbogeneratoren, Kompressoren, Motoren usw.

BESTES FILTER DER GEGENWART

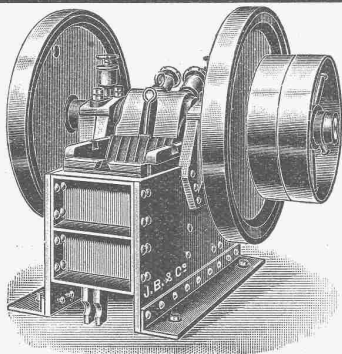
3000 Anlagen mit 55 Millionen Stundenkubikmeter ausgeführt. Glänzende Resultate.

Broschüre No. S 304 kostenlos.

VENTILATOR A.-G., STÄFA

FRÜHER F. WUNDERLI, USTER UND A. KÜNDIG, ZÜRICH/BASEL.

Goldene Medaille
Zürich 1894 Bern 1914



Steinbrecher eigener Fabrikation

1a Maschinen, mit selbststellbaren Bruchsicherheitsplatten, die jeden Bruch vollständig ausschliessen
stationär und fahrbar

mit od. ohne Motor, von 20 bis 60 m³ Tagesleistung liefern
in Kauf und Miete
zu vorteilhaften Bedingungen, sofort ab Lager,

BRUN & Cie., NEBIKON
Maschinen-Fabrik

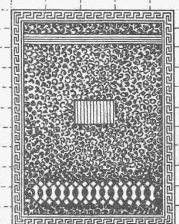
1a. Referenzen

Telephon 12

Gegründet 1872

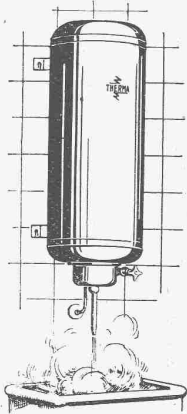
Telegr.: Brun

Jul. Hädrich
Eisenkonstruktionen
Zürich Werdg. 13
Telephon S. 2550



Spezialfabrik für
Briefkasten Anlagen
Kataloge zu Diensten





Therma

ELEKTRISCHE HEISSWASSER-APPARATE

*unentbehrlich für jeden Haushalt,
eignen sich sowohl für Dauerbetrieb, als
für Beheizung mit Nachtstrom.*

VERLANGEN SIE UNSERN PROSPEKT 142 D.
Therma A.G. Schwanden (Glarus)

GEBR. KERBER

Granitwerke

BÜCHLBERG
bei Passau

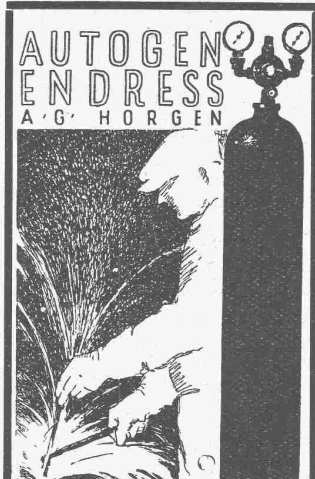
liefern raschest und in sorgfältiger Ausführung

Werksteine

für Hoch- und Tiefbau,

sowie Gross- und Klein-Pflastersteine

Mosaiksteine, Rand-, Leisten-, Grenz- und Bruchsteine.

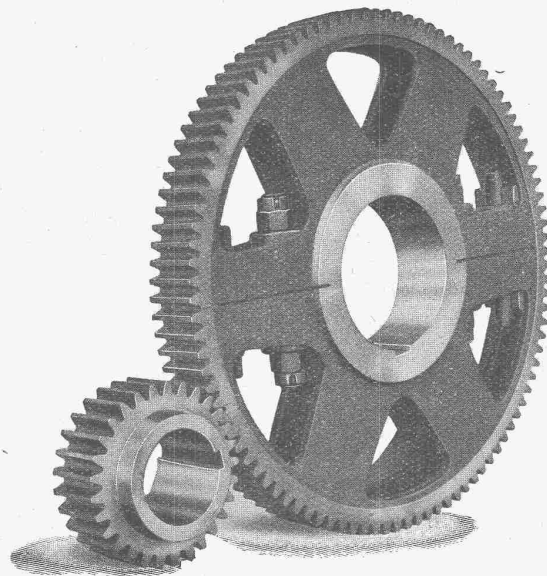


Sorgfältige Fabrikation bester Schweiss- u. Schneid-Brenner Reduzierventile, hebellos Acetylen Apparate
AUTOGEN +
die führende Fabrikmarke

Brevets d'invention

Cabinet L. FLESCHE, ingénieur-consultant,
4, r. Pichard LAUSANNE, Téléphone 91.05

MAAG-ZAHNRÄDER A.-G. ZÜRICH



Stirnrädergetriebe mit gehärteten und geschliffenen Ritzeln für elektrische Lokomotiven.

Zahnräder für alle Verwendungszwecke



Hanfseile Drahtseile

Gerüststricke, Spitzstrangen, Maurerschnüre usw. beziehen Sie vorteilhaft bei

E. & F. Bühler, Sellenerei Altstetten-Zürich.

Offert. u. Muster gerne z. Diensten

Isoliertorf

verdrängt

Schlackenauffüllung, weil besser, leichter und billiger. Verlangen Sie bemusterte Offerte.

A. Sauter WIL (St. Gallen).

Spezial-Papiere für technische Bureaux

Paus-, Zeichen-, Millimeter-Papiere in grösster Auswahl und in allerzähesten und feinsten Qualitäten empfiehlt **Suter-Glogg, Basel 7**

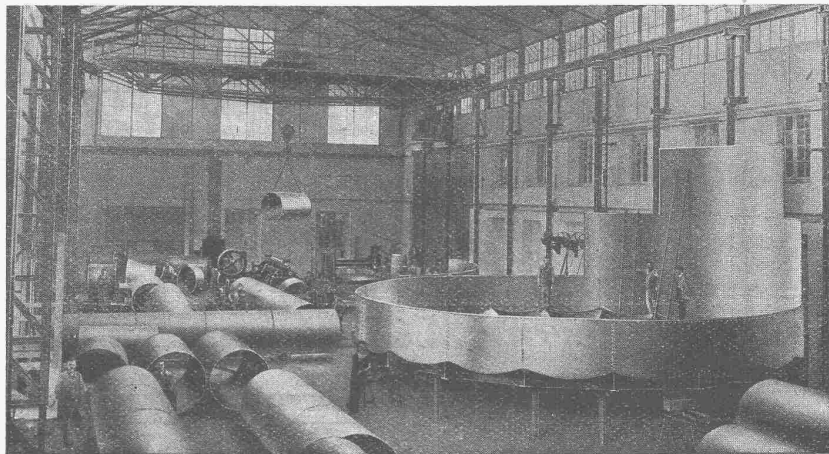
A.-G. der
Maschinenfabrik
von

Theodor Bell & Cie.

Kriens-Luzern

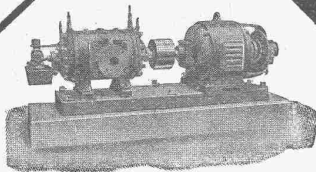
Gegründet 1855

Unsere



Kesselschmiede

Kesselschmiedearbeiten aller Art; Behälter; Druckleitungen für Wasserkraftwerke; Autogene u. elektrische Schweissungen; Eiserne Brücken- u. Hochbaukonstruktionen; Ganze Fabrikbauten; Stauwehre; Masten- und Tragwerke für elektrische Leitungen.



Maschinenfabrik

Burckhardt & Co.
BASEL

**KOLBEN-UND
ROTATIONS-
KOMPRESSOREN**

Riemenantrieb oder direkte
Kupplung mit Motoren, stationär
u. fahrbar; Druckluftbohrhämmer.
Komplette Druckluftanlagen.