

Objektyp: **Advertising**

Zeitschrift: **Schweizerische Bauzeitung**

Band (Jahr): **87/88 (1926)**

Heft 9

PDF erstellt am: **24.09.2024**

Nutzungsbedingungen

Die ETH-Bibliothek ist Anbieterin der digitalisierten Zeitschriften. Sie besitzt keine Urheberrechte an den Inhalten der Zeitschriften. Die Rechte liegen in der Regel bei den Herausgebern. Die auf der Plattform e-periodica veröffentlichten Dokumente stehen für nicht-kommerzielle Zwecke in Lehre und Forschung sowie für die private Nutzung frei zur Verfügung. Einzelne Dateien oder Ausdrucke aus diesem Angebot können zusammen mit diesen Nutzungsbedingungen und den korrekten Herkunftsbezeichnungen weitergegeben werden. Das Veröffentlichen von Bildern in Print- und Online-Publikationen ist nur mit vorheriger Genehmigung der Rechteinhaber erlaubt. Die systematische Speicherung von Teilen des elektronischen Angebots auf anderen Servern bedarf ebenfalls des schriftlichen Einverständnisses der Rechteinhaber.

Haftungsausschluss

Alle Angaben erfolgen ohne Gewähr für Vollständigkeit oder Richtigkeit. Es wird keine Haftung übernommen für Schäden durch die Verwendung von Informationen aus diesem Online-Angebot oder durch das Fehlen von Informationen. Dies gilt auch für Inhalte Dritter, die über dieses Angebot zugänglich sind.

SCHWEIZERISCHE BAUZEITUNG

WOCHENSCHRIFT FÜR ARCHITEKTUR / INGENIEURWESEN / MASCHINENTECHNIK
REVUE POLYTECHNIQUE SUISSE

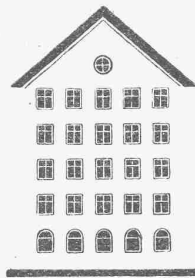
OFFIZIELLES ORGAN DES SCHWEIZER INGENIEUR- UND ARCHITEKTEN-VEREINS
UND DER GESELLSCHAFT EHEMAL. STUDIERENDER DER EIDG. TECHN. HOCHSCHULE
GEGRÜNDET 1883 VON ING. A. WALDNER / HERAUSGEGEBEN VON ING. C. JEGHER

Vereins-Mitglieder, beim Verlag, Schweiz 32 Fr.,
Ausland 40 Fr. jährl.; Nicht-Mitglieder 40 bzw.
50 Fr., postamtl. 30 Cts. mehr. / Einzel-Nr. 1 Fr.

VERLAG CARL JEGHER, ZÜRICH
Dianastrasse Nr. 5 / In Kommission
bei Rascher & Cie., Zürich u. Leipzig

Inserate durch RUDOLF MOSSE, Zürich, die
viergespaltene Colonelzeile 50, Titelseite 80 Cts.,
Anzeigen ausl. Ursprungs 60 Cts., Titelseite 1 Fr.

Fenster



Grösstes Etablissement
der Branche der Schweiz

Spezialität:
Schiebefenster

Kiefer. Zürich

Zweibureau:

Bern

Jungfraustrasse 20

ISOLA

über 20 Jahre im In- und Ausland

Fachgemässe Erstellung

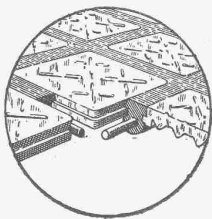
von wasserdichten, teerfreien Asphaltbelägen und
Bedachungen aller Art mit Metall-Einlage nach
patentiertem, best bewährtem Verfahren.

Fabrikation

von streichfertigem, teerfreiem Goudron für kalte und heisse Goudron-
Anstriche, garantiert beste Qualität.

Asphaltarbeiten.

ISOLA A.-G., Hoch- und Tief- ZÜRICH Telephon:
baudichtungen **Sei. 80.35**



Begehbare Oberlichter aus

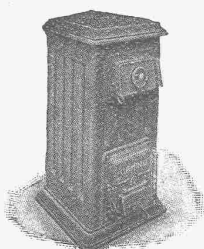
LUXFER - GLASBETON

⊕ Pat. Nr. 112921

sind besser und billiger als unsere bisherigen Keppler-Glasbefon-Oberlichter

Rob. Looser & Cie., Zürich 4

Badenerstr. 41 — Tel. S. 72.95



Strebelwerk Zürich

Torgasse 2

Telephon: Hottingen 49.33

CAMINO der beste Heiz-Kessel für Etagen-Heizungen

Aus dem Zeugnis einer Heizungsfirma: ... „Ich bin überzeugt, dass der Camino-
Kessel etwas ganz Hervorragendes auf diesem Gebiete darstellt“.

Hubwagen Schildkröte

BIS 75% ERSPARNIS AN
LOHN - KRAFT - RAUM



ÜBER 10 000 IN BETRIEB
AMORTISATION IN KURZER ZEIT

ERNST WAGNER
APPARATEBAU
REUTLINGEN 1/WÜRTT.

Generalvertretung für die Schweiz:
Bachofen & Co., Uster/Schweiz - Tel. 36

Halte die Wände von Nässe frei —
Mische dem Mörtel „Lugato“ bei!



an Sicherheit:

weil öl- und fettfrei, in Wasser löslich, daher gleichförmige Verteilung im Mörtel,

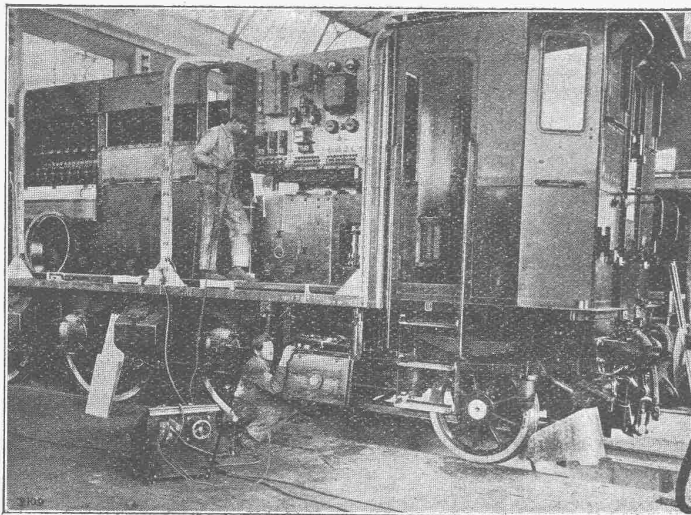
an Güte:

„Lugato“ verbindet sich chemisch mit dem Mörtel, woraus kieselsaurer Kalk entsteht, der den Mörtel härtet.

RUBAG

ROLLMATERIAL UND BAUMASCHINEN A.-G., ZÜRICH 1
Seidengasse 16

SÉCHERON



Montage de locomotives

Soudure d'une protection en tôle au moyen d'un appareil „Sécheron“.

TRACTION ÉLECTRIQUE

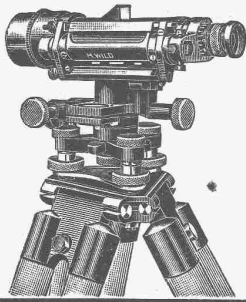
LOCOMOTIVES
AUTOMOTRICES
TRAMWAYS

TRANSFORMATEURS

APPAREILS
POUR LA SOUDURE A L'ARC

Machines spéciales à courant continu, à gros débit ou à haute tension

SOCIÉTÉ ANONYME DES ATELIERS DE SÉCHERON :: GENÈVE



Nivellierinstrument Universal-Theodolit **WILD**

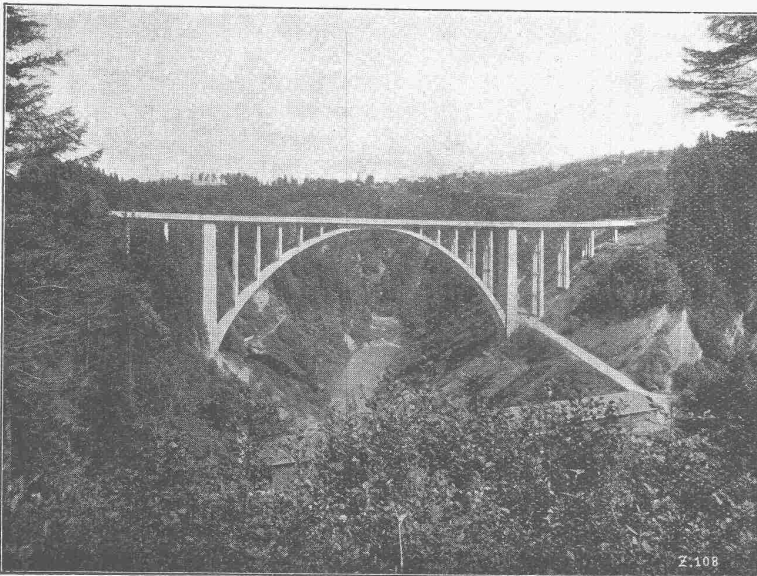
Beste Instrumente für rasches, sicheres Arbeiten
stark gebaut - kleines Gewicht

**Nivellierlatten, Bandmasse, Winkelprismen, Lupen,
Auftrag-Apparat, Planimeter, Pantographen
Flügel**

AKTIENGESELLSCHAFT H. WILD - HEERBRUGG
(Telephon 95)

Ed. Züblin & C^{ie} A.-G., Zürich-Basel

Ingenieurbureau und Bauunternehmung



Hundwilertobelbrücke im Kanton Appenzell A.-R.
Spannweite des Bogens = 105 m. Erbaut 1924/25.

**Projektierung u. Ausführung
von Hoch- und Tiefbauten**

Spezialitäten:

Eisenbetonpfehlrammungen
Brücken in Beton und Eisenbeton.
Silos und Lagerhäuser
Kläranlagen System Züblin
Wasserbauten und Fundationen
Tiefbohrungen



GESELLSCHAFT DER LUDW. VON ROLL'SCHEN EISENWERKE
· FILIALE: **EISENWERK CLUS** KT. SOLOTHURN ·



BENN-KUPPLUNG

Patentiert in allen Industriestaaten.

Durch langjährige Erfahrungen vervollkommnete Reibungskupplung.
Vollständig geschlossen. Reibungsflächen scheibenförmig.
Keine vorstehenden Teile.

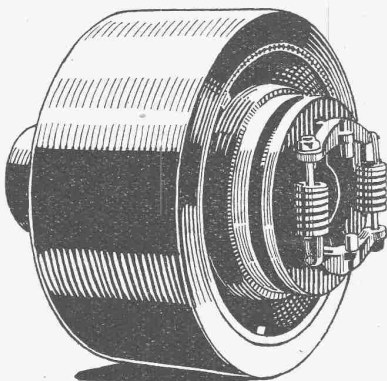
Zum Ein- oder Ausrücken bei jeder Kraft und Geschwindigkeit während des Betriebes

TRANSMISSIONEN

Komplette Anlagen für alle Industriezweige.

Patent-LENIX-Getriebe.

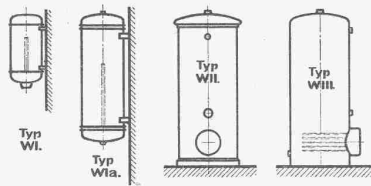
Ausführungsrecht für die Schweiz.



Benn-Kupplung, Typ H

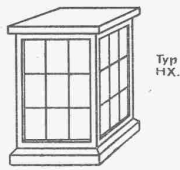
Oberrauch & Milentz, Davos

Elektrische Warmwasserbereitung.

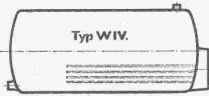


Kleinere elektrische Warmwasser-Erzeuger.

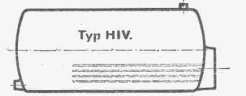
Elektrische Heizung.



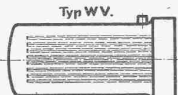
Elektr. Heizöfen mit Infrakroter Wärmespeicherung.



Elektr. Warmwassererzeuger mit Speicherung.

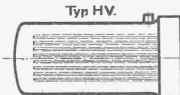


Elektr. Heizkessel für Warmwasserheizung mit Speicherung.

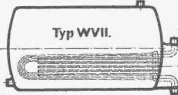


Elektrische Warmwassererzeuger ohne Speicherung.

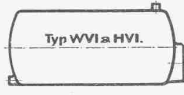
Unsere Erzeugnisse.



Elektr. Heizkessel für Warmwasserheizung ohne Speicherung.



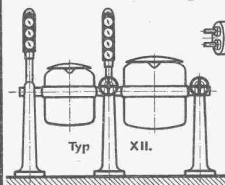
Warmwassererzeuger, durch elektrische a Dampf- oder Warmwasserheizung.



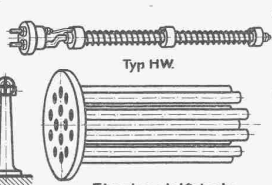
Speicheressel für alle Zwecke.



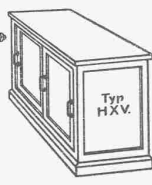
Elektr. Heizkessel für Dampfheizung.



Elektrische Kippkessel.



Einzelne elektrische Heizsätze zum Einbauen.



Elektr. Wärmeschänke.



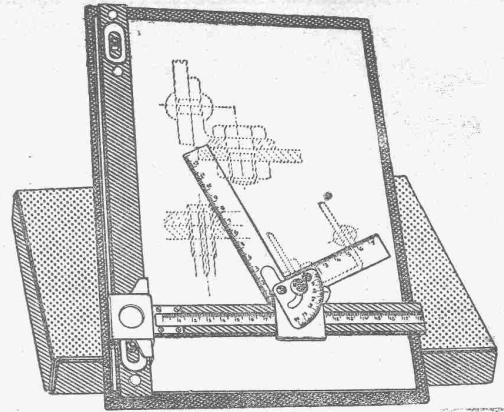
Elektr. Heizröhren Typ HXX für alle Zwecke.

Haupt & Ammann, ZÜRICH

Warmwasserheizung vom Kachelofen aus

ist die idealste und rationellste Heizung für einzelne Etagen und kleinere Villen.

Ingenieur-Besuch, Projekte und Kostenberechnungen gratis.
Langjährige Erfahrung. — Prima Referenzen.



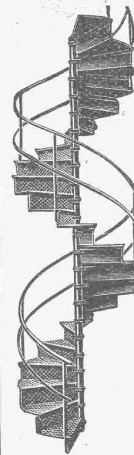
ZEISS-BLOCK

Das vollkommenste aller Zeichengeräte in den Normalformaten 210×297 mm u. 297×420 mm.

Der Zeiss-Block ist die ideale Verbindung aller Zeichen-Hilfsmittel; sehr handlich; mehrere Zeichenblätter können in Blockform ohne Reissnägel eingespannt werden. Alles zusammen in stabiler, wasserfester Tasche zum Mitnehmen.

PREISE: Hochformat 210 × 297 mm Fr. 25.—
Querformat 297 × 420 mm Fr. 37.—

GEBRÜDER
SCHOLL
POSTSTRASSE 3 ZÜRICH



Gebr. Demuth

Telephon 170 **Baden** Telephon 170

Fabrik für

Moderne Blechbearbeitung
Patent. gepresste Treppen
Bauschlosserei
Eisenkonstruktionen
Patentierete Kessel

II. Abteilung

Sanitäre Einrichtungen
Elektrische Boyler und Zentralheizungen



Schweiz. Landw. Ausstellung, Bern 1925 Ehrendipl. mit gold. Medaille (Höchste Auszeichnung.)
Kostenlose Beratung und Offerten durch:
Dipl. Ing. K. GANZ, Ing.-Bureau für Tiefbau, MEILEN, Telephon 128
Alleinvertreter für die deutsche Schweiz.

Vianini-Röhren

⊕ Pat. (Armierete Betonröhren mit Muffen) ⊕ Pat.
für Druckleitungen, Bewässerungsanlagen
Kanalisationen, Dücker, Durchlässe etc.

Biegungs- und druckfest, absolut dichtes, porenloses Material von unabsehbarer Lebensdauer. Rasches Verlegen und zuverlässige Dichtung. Kein Einbetonieren der Röhren, Anschluss von Nebenleitungen jederzeit leicht auszuführen.

Lieferanten:

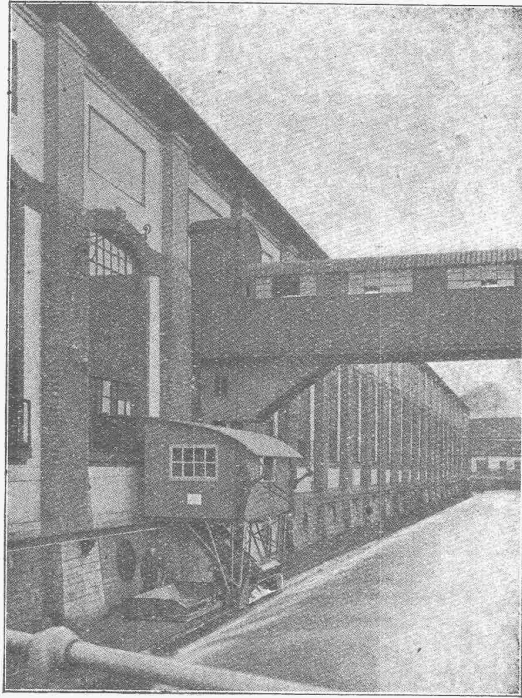
Internat.
Siegwartbalken-Gesellschaft
Luzern

Desmeules Frères
Fabrique de Produits en Ciment
Granges-Marnand

Eisenkonstruktionen

Brücken, Hochbauten, Maste, Reservoirs, Krane, Stauwehre, Blecharbeiten etc.

Wartmann, Vallette & Cie., Brugg (Filiale in Genf)



KRAFTÜBERTRAGUNGSWERKE RHEINFELDEN A.-G. (BADEN)
Kombinierte Rechen-Reinigungsmaschine mit doppeltem Schwenkkran

In- und
Auslandspatente **MASCHINENFABRIK** Gegr. 1850
JONNERET SOHN, GENF

Rechenreinigungsmaschinen f. jede Tiefe u. Rechenneigung
Projekte und Kostenanschläge kostenlos

Für die
Internationale Ausstellung Basel
(Juli-September 1926)

„Nur
Schumann
Modelle!“

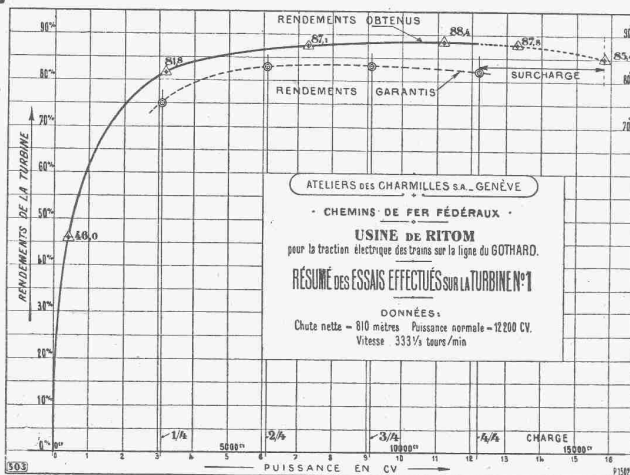
„Das ist
Qualität
Arbeit!“

Modelle
jeder Art
A. Schumann / Düsseldorf /
Fabrik für Feinmechanik.
Gegründet 1862
Viele höchste Auszeichnungen

(u. a. PARIS 1900, BRÜSSEL 1910: ZWEI GRAND PRIX).

Seit über 40 Jahren schätzen erste Werke und Behörden auch in der Schweiz die vollendete und naturgetreue Ausführung unserer Modelle.

INGENIEUR-VERTRETER:
W. THIELE, Uraniastr. 20, ZÜRICH.



FONDERIE DE FER ET DE BRONZE

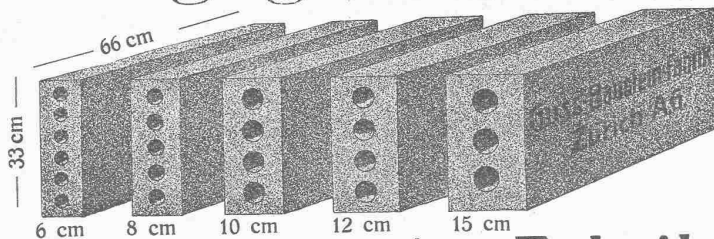
TURBINES HYDRAULIQUES
RÉGULATEURS DE PRÉCISION

ATELIERS DES CHARMILLES S. A.
GENÈVE
109, ROUTE DE LYON

Importantes installations
Nombreuses références.

Längsgelochte Schlackensteine

(Eingetragene Marke)



Anerkannt vorzügliches Baumaterial für alle Arten Hochbauten, insbesondere für **Zwischenwände**, und **Hintermauerungssteine**.

Für **Fassadenmauerwerk Spezialsteine**.

Verkauf direkt durch uns.

Guss - Baustein - Fabrik Zürich A. G., Zürich.

Dachgesimse

Stäbe, Parkettleisten, etc.

liefert vorteilhaft

P. MÜLLER-KAAS

Hobelwerk Altstetten (Zch.)

Telephon Uto 51.56



die anerkannt beste Anstrichfarbe für Innen- u. Aussen.
Hochglänzend und Matt.

Generalvertreter für die Schweiz:
C. Hässig, Dufourstrasse 53, **Basel**.



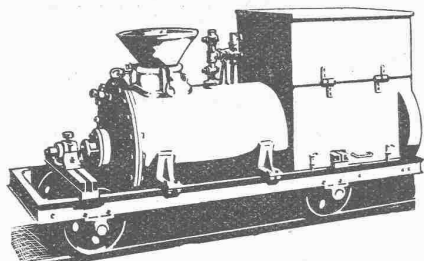
Martin Keller & Co.

Wallisellen (Zürich)

Telephon 64 u. 119

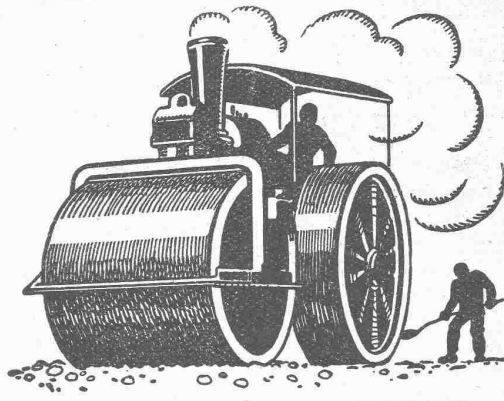
Cliche's Armbruster & Söhne Zürich
für Buchdruck Ob. Zäune
Tel. Hott.: 63 65

KESSELSCHMIEDĚ



Mit dieser Cementinjectionmaschine, \oplus Patent, werden auf die einfachste und billigste Art Cementinjectionen in Tunnels, Stollen etc. ausgeführt. Lieferbar ab Lager

RICHTERSWIL



SCHWEIZ. STRASSENBAU-UNTERNEHMUNG A.G.

BERN

LAUPENSTR. 8
TEL.: BOLLWERK 34.33

ZÜRICH
STEINWIESSTR. 40
TEL.: H. 43.81

LAUSANNE
RUE D'ETRAZ 20
TEL.: 20.28

OLTEN
SOLOTHURNSTR. 4
TEL.: 7.88

ALPNACH
BAHNHOFPLATZ
TEL.: 7

Bitumuls (Kalt-Spramexierung)

BAUMANN, KOELLIKER & Co., A.-G., ZÜRICH 1

BAHNHOFSTRASSE - FUSSLISTRASSE 4

Hochspannungsleitungen - Sekundärnetze