

Objektyp: **Advertising**

Zeitschrift: **Schweizerische Bauzeitung**

Band (Jahr): **87/88 (1926)**

Heft 8

PDF erstellt am: **22.09.2024**

Nutzungsbedingungen

Die ETH-Bibliothek ist Anbieterin der digitalisierten Zeitschriften. Sie besitzt keine Urheberrechte an den Inhalten der Zeitschriften. Die Rechte liegen in der Regel bei den Herausgebern. Die auf der Plattform e-periodica veröffentlichten Dokumente stehen für nicht-kommerzielle Zwecke in Lehre und Forschung sowie für die private Nutzung frei zur Verfügung. Einzelne Dateien oder Ausdrucke aus diesem Angebot können zusammen mit diesen Nutzungsbedingungen und den korrekten Herkunftsbezeichnungen weitergegeben werden. Das Veröffentlichen von Bildern in Print- und Online-Publikationen ist nur mit vorheriger Genehmigung der Rechteinhaber erlaubt. Die systematische Speicherung von Teilen des elektronischen Angebots auf anderen Servern bedarf ebenfalls des schriftlichen Einverständnisses der Rechteinhaber.

Haftungsausschluss

Alle Angaben erfolgen ohne Gewähr für Vollständigkeit oder Richtigkeit. Es wird keine Haftung übernommen für Schäden durch die Verwendung von Informationen aus diesem Online-Angebot oder durch das Fehlen von Informationen. Dies gilt auch für Inhalte Dritter, die über dieses Angebot zugänglich sind.

SCHWEIZERISCHE BAUZEITUNG

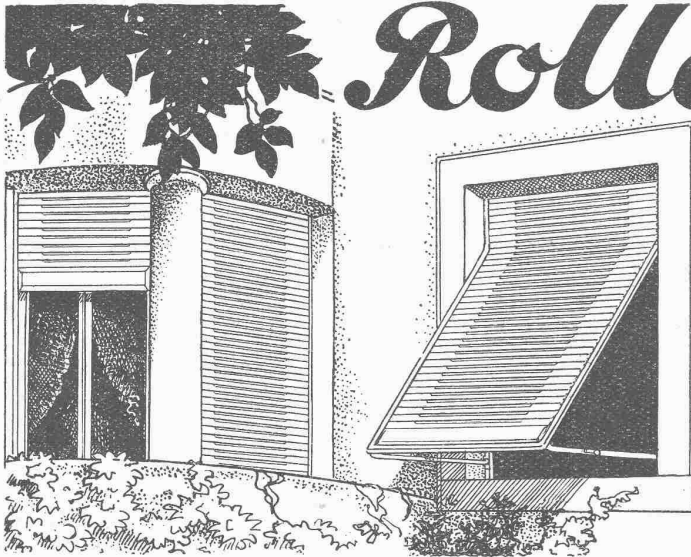
WOCHENSCHRIFT FÜR ARCHITEKTUR / INGENIEURWESEN / MASCHINENTECHNIK
 REVUE POLYTECHNIQUE SUISSE

OFFIZIELLES ORGAN DES SCHWEIZER INGENIEUR- UND ARCHITEKTEN-VEREINS
 UND DER GESELLSCHAFT EHEMAL. STUDIERENDER DER EIDG. TECHN. HOCHSCHULE
 GEGRÜNDET 1883 VON ING. A. WALDNER / HERAUSGEGEBEN VON ING. C. JEGHER

Vereins-Mitglieder, beim Verlag, Schweiz 32 Fr.,
 Ausland 40 Fr. jährl.; Nicht-Mitglieder 40 bzw.
 50 Fr., postamtl. 30 Cts. mehr. / Einzel-Nr. 1 Fr.

VERLAG CARL JEGHER, ZÜRICH
 Dianastrasse Nr. 5 / In Kommission
 bei Rascher & Cie., Zürich u. Leipzig

Inserate durch RUDOLF MOSSE, Zürich, die
 viergespaltene Colonelzeile 50, Titelseite 80 Cts.,
 Anzeigen ausländ. Ursprungs 60 Cts., Titelseite 1 Fr.



Rolladen

*Rolljalousien
 aller Systeme
 empfiehlt als Spezialität*

**WILH.
 BAUMANN
 HORGEN**

J. H. Müller Centralheizungen als Spezialität

RÜTI (ZCH) TEL. 30 • ZÜRICH 1. BELLEVUE. TEL. HOTTINGEN 324 • CHUR. TEL. 160

OTIS-AUFZÜGE

130 000 ANLAGEN AUSGEFÜHRT, DAVON IN EUROPA ÜBER 30 000

OTIS-AUFZUGSWERKE, FABRIK ZÜRICH

CERESIT

macht nasse Keller, feuchte Wohnungen
 garantiert staubtrocken
 Deutsches Reichs-Patent

NOVON

D.R.P.
 Der billigste wasserdichte
 Aussenputz

CERESITOL

D.R.P.
 Der nicht sichtbare wasserdichte
 Aussenanstrich

Wunner'sche Bitumen-Werke G.m.B.H. Unna i/W.

General-Vertreter:
H. SIGG & CIE.
 Schaffhausen

Eisenwerk-Aktiengesellschaft Bosshard & Cie., Näfels

Abteilung: Eisen-Konstruktionen:

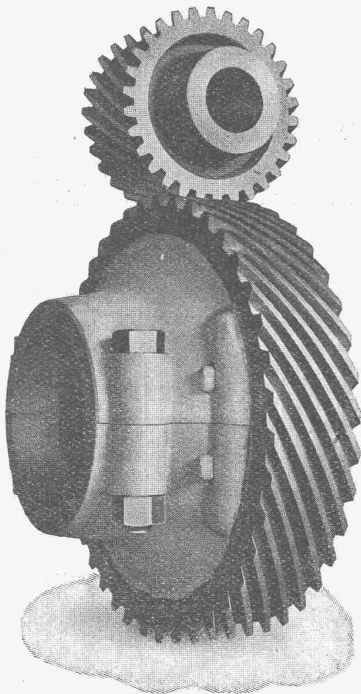
Brücken - Hochbauten - Reservoirs - Maste - etc. - etc.

Abteilung: Maschinen-Fabrik:

Schleusen- u. Wehranlagen - Baumaschinen - Steinbrecher

Krane aller Systeme - Mechanische Förder-Anlagen - Spezialität: Stahlband-Transportanlagen

MAAG-ZAHNRÄDER A.-G. ZÜRICH



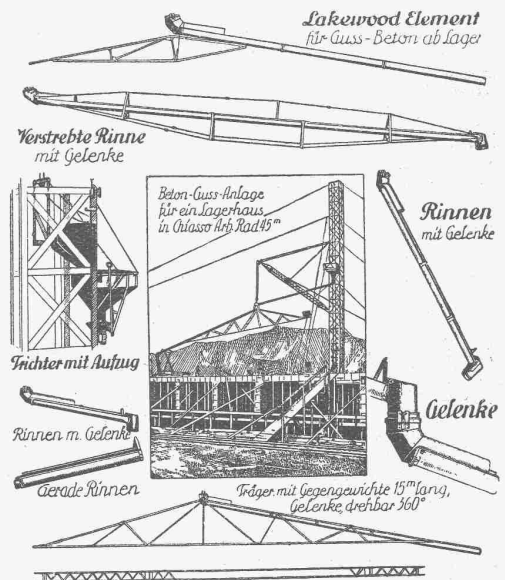
Komplette
Reduktions-
und
Touren-
erhöhungs-
Getriebe

Zahnräder
für alle
Verwendungs-
zwecke

Schraubenrad-Getriebe zum Antrieb von Steuerwellen für Diesel-Motoren.

Beton-Schütthanlagen Gießtürme- u. Aufzüge

Offerten für komplette Anlagen und einzelne Elemente, sofort lieferbar, in Europa fabriziert nach amerikanischen Lizenzen.



Allied Machinery Co. of America, Zürich

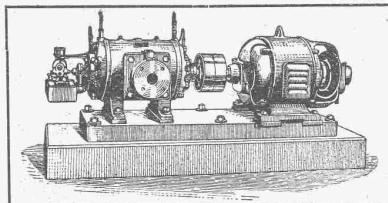
Löwenstrasse 16 - Telephon S. 27.57

Bau-, Werkzeug-, Giessereimaschinen

BURCKHARDT

Kolben- und Rotations-
Maschinen

50 jährige Erfahrung



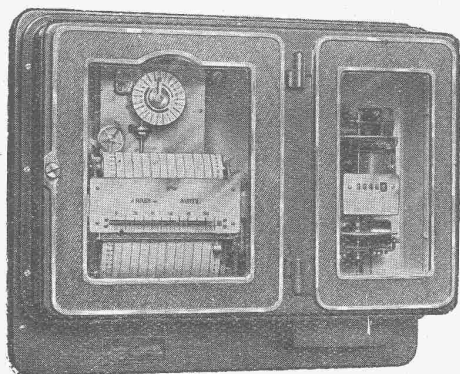
Riemenantrieb oder direkte
Kupplung mit Motoren
Erstklassige Ausführungen

KOMPRESSOREN — VAKUUMPUMPEN

MASCHINENFABRIK BURCKHARDT A. G. BASEL

MAXIGRAPH

ELEKTRIZITÄTSZÄHLER
mit
REGISTRIERVORRICHTUNG
für die Belastungsmittelwerte



BESTER TARIFAPPARAT FÜR DEN GROSSABONNENTEN
IDEALES KONTROLLINSTRUMENT IN DEN ZENTRALEN
KLARE UND ÜBERSICHTLICHE
REGISTRIERUNG OHNE TINTE

Verlangen Sie unsere Druckschrift T B 2503 m

LANDIS & GYR A.-G., ZUG

RUPPMANN**Industrie-Oefen**

für

Stahl- und Walzwerke
Schmiede- und Hammerwerke
Glüh- und Härteanlagen
Spezialöfen für Emallierung, Verzinkung,
Verzinnung und Verbleiung
Transportable Kleinöfen für jeden
Sonderzweck

Ofenanlagen für die keramische und
chemische Industrie

**Gaserzeuger
Kohlenstaubmühlen
Kohlenstaubfeuerungen
Qualitäts-Schamottewaren**

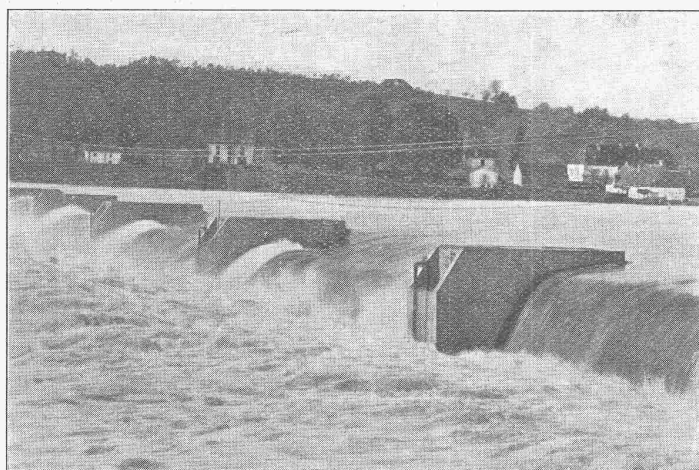
In der Schweiz vertreten durch:
AUG. FARNER, Ing., KÜSNACHT-Zürich
Rosenstrasse 18 Telephon 4.49

STUTTGART

Selbstfätiger Hochwasserschutz

bei Wehranlagen und Talsperren. Selbstfätige Wasserspiegel-
und Abflussregulierung an bestehenden und Neuanlagen.

Selbstfätige und von Hand bedienbare Wehrkonstruktionen.



Ausgeföhrt und im Bau über
2800 Meter Wehrbreite für
zirka 28 000 m³/sek Regulier-
fätigkeit.

*Allein-Vertretung für die
Schweiz:*

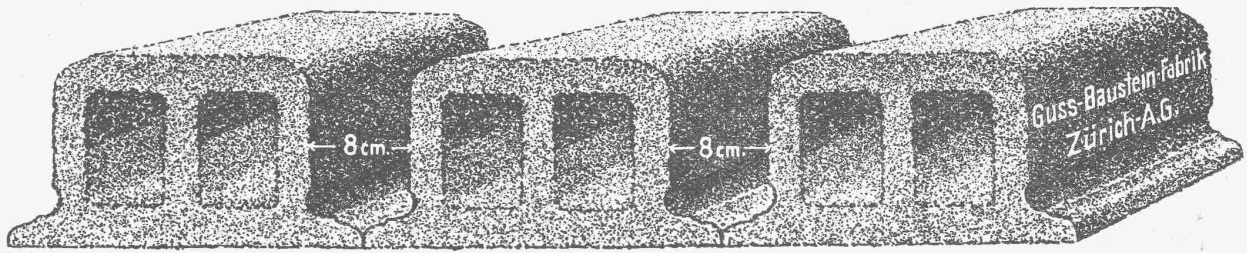
**„Zahnschwelle
Rehbock“**

zur Verhütung von Aus-
kolkungen der Sohle
von Wasserläufen

Illustrierter Katalog, Projekte
und Kostenanschläge.

Stauwerke A.-G., Stampfenbachplatz 3, Zürich 1

Deckensteine PHÖNIX (Eingetr. Marke)



Ingenieurbureau F. BOESCH

Nachfolger von L. Kürsteiner

Pellikanstrasse 3 - ZÜRICH - Tel. Selnau 52.23

Projekte, Kostenberechnungen, Bauleitungen
Expertisen und Gutachten
für

Hoch- und Niederdruck-Wasserkraftanlagen, Schifffahrtsanlagen
Kanalisations- und Kläranlagen, Wasserversorgungen
Brückenbauten etc.

Waschherde - Waschröge

GASBADEÖFEN „BIJOU“ (30 Atm. drucksicher) u.
„BRILLANT“ (Volksofen). Badeöfen für Holz- und
Kohlen-Feuerung.

Wäsche-Trocken-Maschine „SONNE“
Waschmaschinen

WASCH- UND BADEAPPARATE-FABRIK
M. BETTENMANN SÖHNE

ZÜRICH 6 UND SUHR BEI AARAU

Telephon Hottingen 22.86

Telephon 6.24

Für die Internationale Ausstellung Basel (Juli-September 1926)



**Modelle
jeder Art**

A. Schumann / Düsseldorf /
Fabrik für Feinmechanik.

Gegründet 1882.
Viele höchste Auszeichnungen
(u. a. PARIS 1900, BRUSSEL 1910; ZWEI GRAND PRIX).

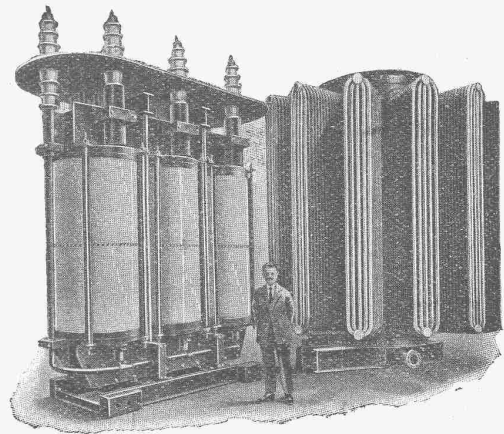
Referenzen erster Schweizer-Firmen.

INGENIEUR-VERTRETER:

W. THIELE, Uraniastr. 20, ZÜRICH.



Drahtanschrift: SAVOISIENNE - Aix-les-Bains - Frankreich



Drehstrom-Öltransformator
von 13000 kVA, mit Ölkühlung 70000/13500 Volt

TRANSFORMATOREN

jeder Bauart, für jede Leistung und Spannung

Vertreter für die Schweiz werden gesucht

Aktiengesellschaft für Tiefbohrtechnik und Maschinenbau

vormals **TRAUZZL & Co., WIEN XXI/8, Scheydgasse**

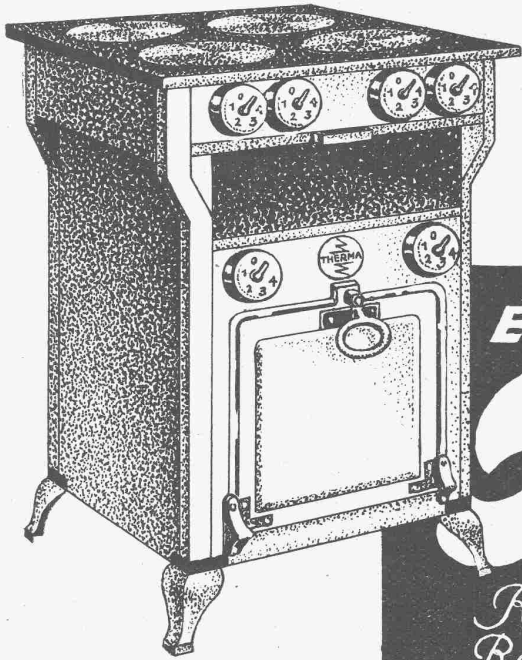
Telegr.-Adr.: Bohrtechnik Wien

Telephon 10-5-45Ser.

Fabrikation v. Schurf- u. Tiefbohr - Einrichtungen aller Systeme

für alle Zwecke, Tiefen und Durchmesser

in jahrzehntelang bewährter und bekannt erstklassiger Ausführung



ELEKTR. KOCHHERDE

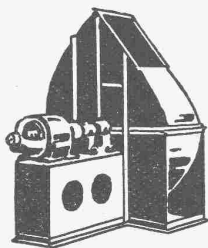
Therma

MIT HOCHWATTPLATTE

*Robuster Bau · Bequeme
Reinigung · Grösste Dauer-
haftigkeit der Kochplatten
und Schalter.*

„THERMA“ A.G. SCHWANDEN (GLARUS)

**MEIDINGER
VENTILATOREN**



Vorteile unserer Konstruktion:

Hoher Nutzeffekt,
Geringster Kraftverbrauch,
Geräuschloser, schwingungsfreier
Lauf.

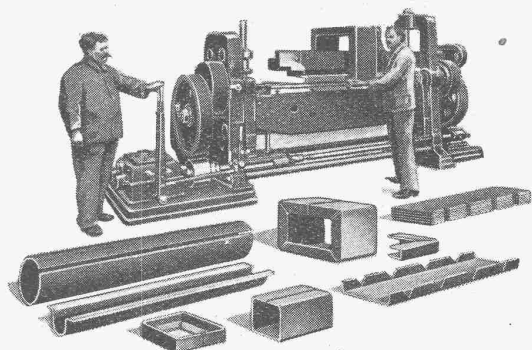
G. Meidinger & Cie. Basel

**MASCHINENFABRIK
WEINGARTEN**

vorm. Hch. Schatz
A. - G.



Weingarten =
Württbg.



Universal-Abkant-Rund- und Kastenbiegmaschine
D.R.P. und D.R.P.a.

für 3000mm Nutzlänge bei 10mm Blechdicke, für Rohre bis
zu 400mm ϕ und geschlossene Kasten beliebiger Größe für
alle vorkommenden Abkantungen verwendbar und deshalb
für jeden blechbearbeitenden Betrieb unentbehrlich.

Konkurrenzlose, vielfach bewährte Ausführung

J58

GLANZ-ETERNIT

Dekorative Wand- und Deckenverkleidung

Mannigfaltig verwendbares, matt glänzendes Plattenmaterial; weiß marmoriert und farbig. Ohne weiteres auf jede Unterlage montierbar.

**Glanz-Eternit A.-G.
Niederurnen**

Fachleute auf dem Gebiete der Elektro-Chemie und Elektro-Metallurgie

werden auf den der Eidgenössischen Technischen Hochschule Zürich gehörenden

Aluminium-Fonds Neuhausen

aufmerksam gemacht. — Die Institution ist auch in diesem Jahr in der Lage, namhafte Beiträge zur Verfügung zu stellen.

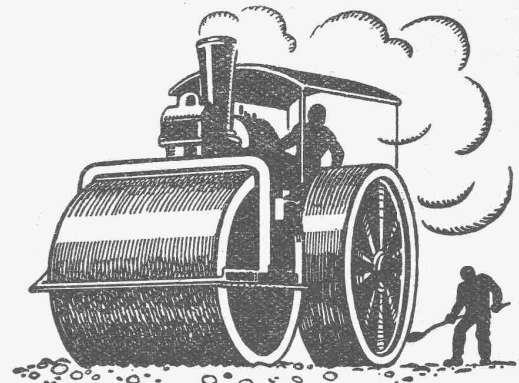
Ausführungs-Bestimmungen, aus denen die näheren Bedingungen ersichtlich sind, können durch die **Kanzlei des Schweizerischen Schulrates in Zürich bezogen werden.**



KRAFTÜBERTRAGUNGSWERKE RHEINFELDEN A.-G. (BADEN)
Kombinierte Rechen-Reinigungsmaschine mit doppeltem Schwenkkran

In- und Auslandspatente **MASCHINENFABRIK JONNERET SOHN, GENF** Gegr. 1860

Rechenreinigungsmaschinen f. jede Tiefe u. Rechenreinigung
Projekte und Kostenanschläge kostenlos



SCHWEIZ. STRASSENBAU- UNTERNEHMUNG A. G.

BERN
LAUPENSTR. 8

TEL.: BOLLWERK 84,88

ZÜRICH	LAUSANNE	OLTEN	ALPNACH
STEINWIESSTR. 40	RUE D'ETRAZ 20	SOLOTHURNERSTR. 4	BAHNHOFPLATZ
TEL.: H. 48,81	TEL.: 20,28	TEL.: 7,88	TEL.: 7

Stampfasphaltbeläge

Das lästige und zeitraubende Zerschneiden der

Drahtziegel-Rollen

fällt weg. Die Schweiz. Drahtziegel-Fabrik A.-G., Lotzwil liefert

Drahtziegel-Streifen

in allen Breiten.
Muster und Preislitten verlangen
Goldene Medaillen:
Bern 1914, Barcelona 1921
Burgdorf 1924

J. Schmidheiny & Co., Ziegelwerke, Heerbrugg (St. Gallen)

Fabriken und Lager in: **Heerbrugg, Bruggwald-St. Gallen, Istighofen, Oberriet**

liefern

Baksteine, Deckensteine, Hourdis bewährte, salpeterfreie Produkte.

Drainröhren, Bedachungsmaterialien in anerkannt bester Qualität.