

Objektyp: **Advertising**

Zeitschrift: **Schweizerische Bauzeitung**

Band (Jahr): **85/86 (1925)**

Heft 25

PDF erstellt am: **24.09.2024**

Nutzungsbedingungen

Die ETH-Bibliothek ist Anbieterin der digitalisierten Zeitschriften. Sie besitzt keine Urheberrechte an den Inhalten der Zeitschriften. Die Rechte liegen in der Regel bei den Herausgebern. Die auf der Plattform e-periodica veröffentlichten Dokumente stehen für nicht-kommerzielle Zwecke in Lehre und Forschung sowie für die private Nutzung frei zur Verfügung. Einzelne Dateien oder Ausdrucke aus diesem Angebot können zusammen mit diesen Nutzungsbedingungen und den korrekten Herkunftsbezeichnungen weitergegeben werden. Das Veröffentlichen von Bildern in Print- und Online-Publikationen ist nur mit vorheriger Genehmigung der Rechteinhaber erlaubt. Die systematische Speicherung von Teilen des elektronischen Angebots auf anderen Servern bedarf ebenfalls des schriftlichen Einverständnisses der Rechteinhaber.

Haftungsausschluss

Alle Angaben erfolgen ohne Gewähr für Vollständigkeit oder Richtigkeit. Es wird keine Haftung übernommen für Schäden durch die Verwendung von Informationen aus diesem Online-Angebot oder durch das Fehlen von Informationen. Dies gilt auch für Inhalte Dritter, die über dieses Angebot zugänglich sind.

Ein Dienst der *ETH-Bibliothek*
ETH Zürich, Rämistrasse 101, 8092 Zürich, Schweiz, www.library.ethz.ch

<http://www.e-periodica.ch>

BEWAHRTER

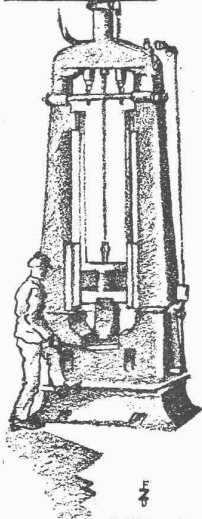
Euböolith

BELAG

SEIT 25 JAHREN ÜBER 8000000 m² AUSGEFÜHRT
EUBÖOLITHWERKE A. G. OLTEN



WAHRZEICHEN



Dr. HEGEMANN & CO. SOLOTHURN

der modernen
SCHMIEDE

Wer heute lebensfähig bleiben will, muß wirtschaftlich fabricieren.

Für die Gelenkschmiede bedeutet dies das Vorhandensein der

Eumuco Schmiedemaschine

(System Ajax)

u. des **Eumuco Fallhammers**

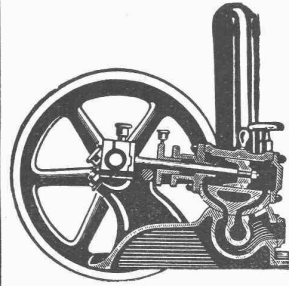
(System Schneider-Urbank)

Verlangen Sie ausführliche Prospekte sowie fachliche Beratung.

Eulenberg-Moening u. Co.
m. b. H.

Schlebusch-Manfort

Wir bauen: Lufthämmer, Dampf-
hämmer, Fallhämmer (Syst. Schneider-
Urbank) Hydr.-Maschinen, Hütten- u.
Adjustage-Maschinen, Schmiedemaschi-
nen (Syst. Ajax) Biegemaschinen und
Schmiedewalzen.



Pumpen

für Kesselspeisung
und Delfeuerung

Maschinenfabrik a. d. Sihl A.-G.
vorm. A. Schmid
Zürich

Tel. Selnau 35.14 :: Gegr. 1871

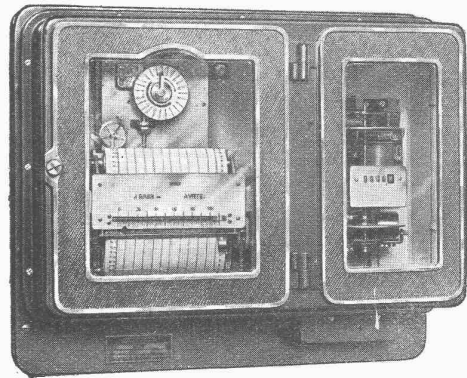
MAXIGRAPH

ELEKTRIZITÄTSZÄHLER

mit

REGISTRIERVORRICHTUNG

für die Belastungsmittelwerte



BESTER TARIFAPPARAT FÜR DEN GROSSABONNENTEN
IDEALES KONTROLLINSTRUMENT IN DEN ZENTRALEN

KLARE UND ÜBERSICHTLICHE
REGISTRIERUNG OHNE TINTE

Verlangen Sie unsere Druckschrift TB 2503 m

LANDIS & GYR A.-G., ZUG

ROLLADENFABRIK A. GRIESSER A. G. AADORF



Zweigniederlassung:

Zürich

Militärstr. 108

Stahlwellblech- und
Holzrolladen aller Art
Jalousieladen
Lonnestoren



Walo Bertschinger

ZÜRICH, Hafnerstrasse 7.

Spezialfirma für:

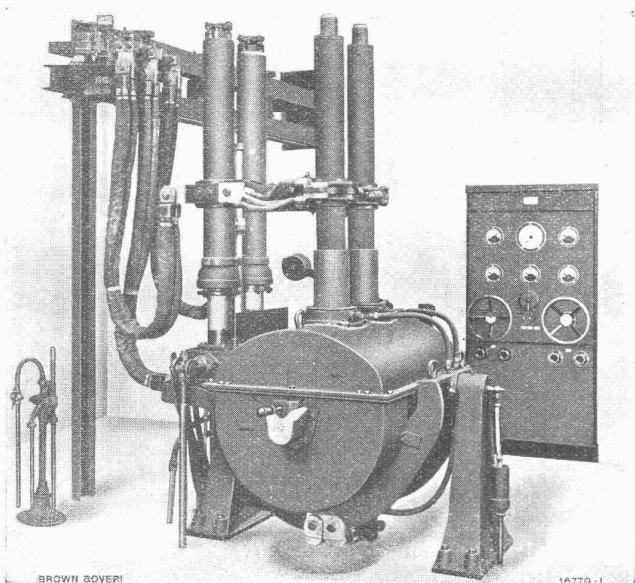
Geleisebau

Ständiges grosses Lager in
Normalbahn- und Fabrikgeleisen,
Weichen und Drehscheiben.
Geleiseneubau, Unterhalt, Reparaturen.
Geleisebauwerkstatt.
Abnorme Geleise-Anlagen.

Strassenbau

Asphalt- und Teermakadam.
Oberflächenteerungen.
Neuanlagen.
Unterhalt.
Strassenwalzen-Betrieb.

B B C



BROWN BOVERI
Elektrischer Metallschmelzofen für Dreiphasenstrom,
mit hydraulischer Hand- und automatischer Elektrodenregulierung.
Fassungsvermögen 600 kg. 16779-1
Ansicht von der Ausgussseite.

Elektrische Metallschmelzöfen

300 und 600 kg Fassungsvermögen
zum

Schmelzen von Metallen und Metallegierungen
wie

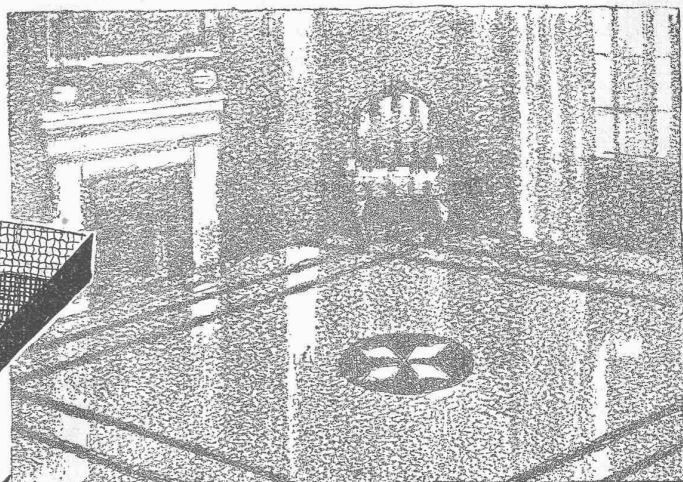
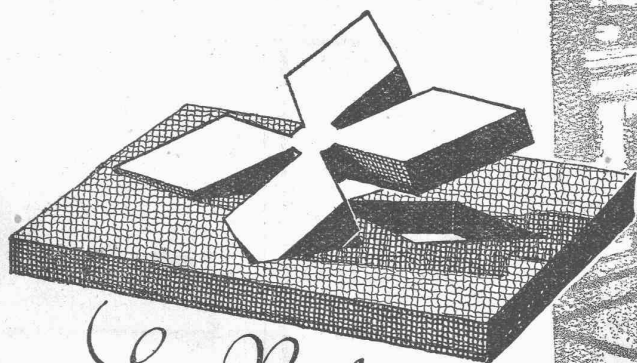
Nickel,
Kupfer,
Zinn,
Silber,
Nickel-
legierungen,
Bronze,
Messing,
Lager-
metalle,
usw.

Geringster Metallabbrand. Geringer Platz-
bedarf. Einfache, ungefährliche Bedienung.
Kleiner Energieverbrauch.

Besondere Vorteile:

Erzeugung von Material grösster Reinheit,
höchster Festigkeit und Dehnung.

A.G. BROWN, BOVERI & C^{IE} BADEN (SCHWEIZ)
Verkaufsbureaux: Baden, Basel, Bern, Lausanne

PRO
PRA

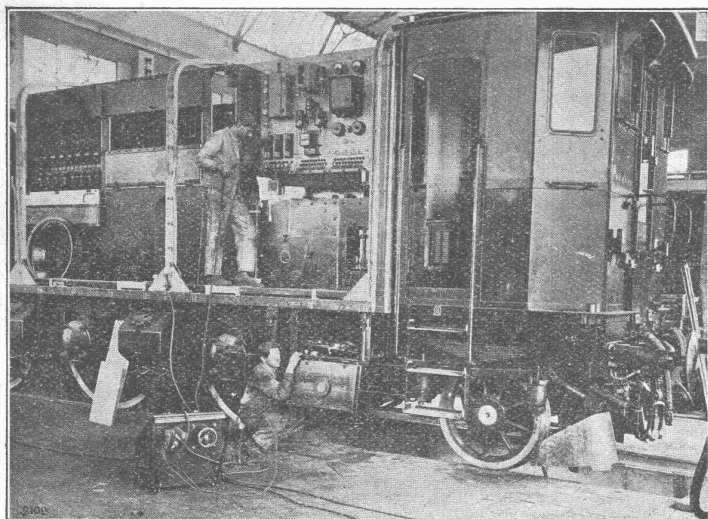
Eine Neuheit
Linoleum-Mosaik

sog. „Supership“ ein aus einzelnen verschiedenfarbigen, sozusagen fugenlos an- u. ineinandergesetzten Stücken bestehender Bodenbelag dessen Zeichnung u. Farbe beliebig jedem Raum angepasst werden kann.

Linoleum
MARKE
Helvetia
GIUBIASCO (SCHWEIZ)

Linoleum A.-G. Giubiasco (Schweiz)
Agentur in Zürich: Bleicherweg 50, Tel. Selnau 69'30

SÉCHERON



Montage de locomotives

Soudure d'une protection en tôle au moyen d'un appareil „Sécheron“.

TRACTION ÉLECTRIQUE

LOCOMOTIVES
AUTOMOTRICES
TRAMWAYS

TRANSFORMATEURS

APPAREILS
POUR LA SOUDURE A L'ARC

Machines spéciales à courant continu, à gros débit ou à haute tension

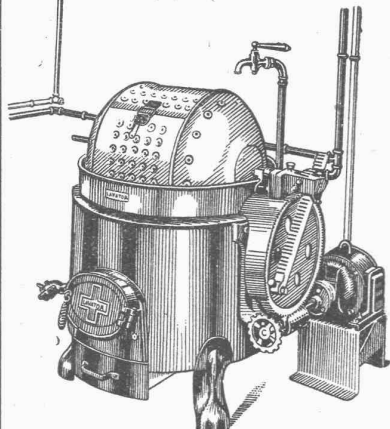
SOCIÉTÉ ANONYME DES ATELIERS DE SÉCHERON :: GENÈVE

Submissions-Anzeiger

Termin	Auskunftstelle	Gegenstand
22. Dezember	Kantonales kulturtechn. Bureau, Frauenfeld	Entwässerung Leimbach und Bettlingen in Stettfurt (9000 m)
24. „	Gemeindeammann Vetsch, Grabs (St. Gallen)	Normalisierung eines Teilstücks des Werdenberger Binnenkanals Grabs-Buchs
2. Januar	Bureau f. Elektrifikat., Eilgutgebäude, Zürich	Erstellung der elektrischen Fahrleitung Zürich-Meilen-Rapperswil



Walser & Co.
WINTERTHUR
Industriebauten
Ofen-Anlagen
FÜR ALLE ZWECKE & BRENNSTOFFE
Kesseleinmauerungen
Hochkamine
Bau-u. feuerfeste Materialien
PROJEKTE - EXPERTISEN



Lavator

Wasch - Maschinen
Qualitäts-Fabrikate
Gratis-Prospekte

Ad. Schulthess & Co.
Fabrik für neuzeitliche Wäscherei - Einrichtungen
Zürich 8, Mühlebachstrasse 62/64.

"ILRIN"
DAS ELEKTR. TAGESLICHT



Ingenieurbureau
Kiefer & Ludwig
Zürich 2

S II
Heizkessel
(System Strebels)
Serie II
und andere bewährte
Modelle

Radiatoren
Erstklassige
Ausführung.

Zent A. G. Bern

Perlgrund grau
verhindert Rostansatz

Vorhandene Rostwucherungen werden vollständig isoliert. **Perlgrund grau** verleiht der Deckfarbe grössere Haltbarkeit und bringt bedeutende Material- und Zeitersparnisse.

Verlangen Sie unsern Prospekt „Rostschutz“!

PAUL JAEGER & Co.
Oelfreie Grundiermittel - Gesellschaft
Teleph. Selnau 79.05 **ZÜRICH** Selnaustrasse 8



Blechwaren - Fabrik
& Apparatebau - Anstalt
Sch. Bertrams
Dögensstrasse Basel Telefon 1190

BODMER & Co Zürich
OFENFABRIK
SEEFELD - HOLBEINSTRASSE 22
TEL. HOTT. 1273




Pat. VISCIN = Luftfilter
für Lüftungs- und Heizungs-Anlagen, Turbogeneratoren,
Kompressoren, Motoren usw.

BESTES FILTER DER GEGENWART
3000 Anlagen mit 55 Millionen Stundenkubikmeter
ausgeführt. Glänzende Resultate.
Broschüre No. S 304 kostenlos.

VENTILATOR A.-G., STÄFA
FRÜHER F. WUNDERLI, USTER UND A. KÜNDIG, ZÜRICH/BASEL.

Goldene Medaille
Zürich 1894 Bern 1914

Therma-Bodmer
Akkumulier - Oefen
Prospekte gratis

BAUMANN, KOELLIKER & Co., A.-G., ZÜRICH 1
BAHNHOFSTRASSE - FUSSLISTRASSE 4

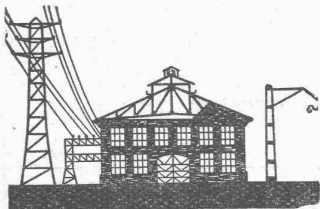
Elektrische Heiz- und Koch-Apparate :: :: Warmwasserboiler

KORK PLATTEN
SCHALEN
SCHROT

GEGEN: **KÄLTE**
WÄRME
SCHALL

DIPLOLITH u. CEMENTSTEIN-FABRIK E. G.

KÄPFNACH-HORGEN



Eisen-Konstruktionen

HARTMANN & CIE.
BIEL - BIENNE

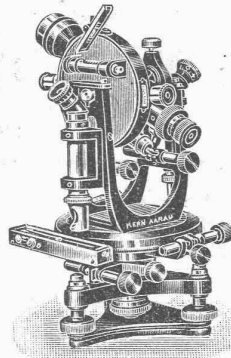
Constructions métalliques

Kern
AARAU

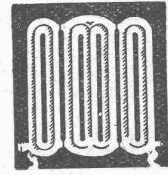
Gegründet
1819

PRÄZISIONS-
INSTRUMENTE

für
Geodesie
Astronomie
Topographie



KERN & CIE., A.G., AARAU



ZENTRAL
HEIZUNGEN
Ventilations-, Trock-
nungs- & Warmwasser-
bereitungsanlagen/
MOERI & CIE
LUZERN

Gewaschene Schlacken,
auch Schlacken-Sand, entkokst,
zur Herstellung von Schlacken-
steinen, Betonierarbeiten usw.,
zum jeweiligen Tagespreis liefert
Otto Freivogel, Schlackenstein-
werk, Friedrichshafen a. B.
Telephon 310.



KITTLOSE
GLASDÄCHER

System Zimmermann



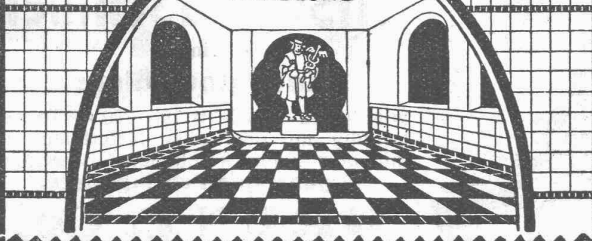
WALTHER & MÜLLER
- BERN -

A. Wahlen & Cie., Bern

TELEPHON:

BOLLWERK 80,38

BAUMATERIAL-
HANDLUNG



SPEZIALITÄT:

Wand- und Bodenbelag

GEBR.
KERBER

Granitwerke

BÜHLBERG
bei Passau

liefern raschest und in sorgfäl-
tiger Ausführung

Werksteine

für Hoch- und Tiefbau,
sowie Gross- und
Klein-Pflastersteine
Mosaiksteine, Rand-, Leisten-,
Grenz- und Bruchsteine.

HEINRICH BRÄNDLI

Asphalt-, Dachpappen-
und Holzzement-Fabrik

HORGEN

Wasserdichte Abdeckungen

Asphaltarbeiten

Alle Teer- und Asphalt-Produkte



SAURER

Lastwagen · AKT.GES. ADOLPH SAURER ARBON.SCHWEIZ · Omnibusse.

Rotierende Kompressoren, Vakuumpumpen, Gebläse,

altbewährte Konstruktion mit neuesten, patentierten Verbesserungen

Elektrische Pneumatikpumpen empfiehlt

Walther Schmied, Egnach

Ingenieur.

Mörtelzusatz
BIBER
Seit Jahrzehnten bewährt
Macht Verputz wasserdicht.

Martin Keller & Co.
Wallisellen (Zürich)
Telephon 64 u. 119

Fachleute auf dem Gebiete der Elektro-Chemie und Elektro-Metallurgie werden auf den der Eidgenössischen Technischen Hochschule Zürich gehörenden

Aluminium-Fonds Neuhausen

aufmerksam gemacht. — Die Institution ist auch in diesem Jahr in der Lage, namhafte Beiträge zur Verfügung zu stellen.

Ausführungs-Bestimmungen, aus denen die näheren Bedingungen ersichtlich sind, können durch die **Kanzlei des Schweizerischen Schulrates in Zürich** bezogen werden.

MRs Kettenfräser
TYPE KF.

VORTEILE:
Tisch in der Höhe, seitlich u. schrag verstellbar.
2 Anschlaglineale, wovon eines verstellbar.
Schonung der Fräserkette durch automatische Auslösung im Leerlauf.
Bearbeitet alle- auch astreiche-Hölzer, da gefühlsmässige Betätigung der Fräserkette.
Antrieb direkt oder von der Transmission.

MASCHINENFABRIK RAUSCHENBACH A.G.
Gegr. 1842 SCHAFFHAUSEN (SCHWEIZ).
Spezialfabrik für moderne Holzbearbeitungs- und Sägereimaschinen

Albany Grease Cook's Lubricant

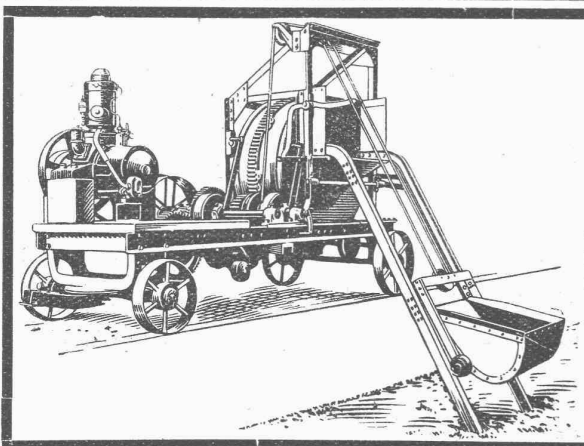
garantiert zuverlässigste und wirtschaftlichste Schmierung für Lager und Abwälzgetriebe.

80 % Ersparnis.

Adam Cook's Sons Inc. New-York.

Ingenieurbureau F. A. von Moos Reussteg 3, Luzern.

ELEKTRO
REPARATUREN
jeder Art, prompt & gewissenhaft
KAEGI & EGLI
ZÜRICH
Telephon S. 10.54



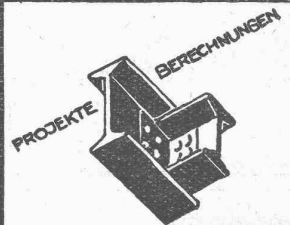
Beton-Mischmaschinen

in Kauf und Miete

von 40 bis 50, 80 bis 100, 200 m³ Tagesleistung mit oder ohne Materialaufzug, mit oder ohne kombinierte Bauwinde, zu günstigen Fabrikpreisen.

BRUN & Co,

Maschinenfabrik, Nebikon (Luzern).



EISEN KONSTRUKTION
KITTLOSE GLASBEDACHUNGEN
BAU- & KUNST-SCHLOSSERARBEITEN
GEBR. TUCHSCHMID FRAUENFELD

J. Schmidheiny & Co, Ziegelwerke, Heerbrugg (St. Gallen)

Fabriken und Lager in: Heerbrugg, Bruggwald-St. Gallen, Istighofen, Oberriet

liefern

Baksteine, Deckensteine, Hourdis bewährte, salpeterfreie Produkte.

Drainröhren, Bedachungsmaterialien in anerkannt bester Qualität.

Patent-Verkauf od. Lizenz-Abgabe.

Der Inhaber des schweizerischen Patentes Nr. 109056 vom 11. Dezember 1922, betreffend: „Motorische Kraftanlage“, wünscht das Patent zu verkaufen, in Lizenz zu geben oder anderweitige Vereinbarungen für die Fabrikation in der Schweiz einzugehen. — Anfragen befördert **H. KIRCHHOFER**, vormals Bourry-Séquin & Co., Ingenieur- und Patentanwaltsbureau in **Zürich 1, Löwenstr. 51.**

Acquisiteur

von grösserer Cementwarenfabrik mit Baumaterialhandel **gesucht**. Eintritt nach Uebereinkunft. Nur energische, branchekundige Bewerber mit technischer Bildung und gewandt im Verkehr mit der Kundschaft wollen sich melden. Offerten mit Lebenslauf, Gehaltsansprüchen u. Referenzen unter Chiffre Z. E. 3619 befördert **Rudolf Mosse, Zürich.**

Tüchtiger Bautechniker u. Bauführer (Dipl. Burgdorf) sicher im Entwurf, mit 7jähr. Praxis, **absolut tüchtig** in allen einschlägigen Arbeiten des Hochbaues, gewöhnt sehr selbständig zu arbeiten; energischer Bauleiter und sicher im Kostenvoranschlag **sucht** sich betr. Lebensstellung in Baugeschäft oder Architekturbureau zu verändern. Offerten erbeten unter Chiffre Z. M. 3569 an **Rudolf Mosse, Zürich.**

Bau-Ingenieur

(Dipl. E. T. H.), mit zweijähriger Praxis **sucht Stellung** in Bauunternehmung oder Ingenieurbureau (Wasserbau). Geil. Offerten unter Chiffre Z. O. 3552 befördert **Rudolf Mosse, Zürich.**

RADIO-KURSUS
auf brieflichem Wege für Fachleute. Prospekt gratis.
Techn. Lehrinstitut **ONKEN, Basel II.**

Erfindungs-Patente
Marken-Muster- & Modell-Schutz im In- u. Ausland
H. KIRCHHOFER vormals
Bourry-Séquin & Co., **ZÜRICH**
1880
Gegründet

ARCHITECTE

36 ans, cherche situation architecture ou entreprise, Suisse française. — Offres sous chiffres Z. J. 3604 à **Rudolf Mosse, Zürich.**

Junger, künstlerisch befähigter **Architekt** mit grossen Wettbewerbserfolgen, **sucht dauernde**

Anstellung event. Verassociation

mit grösserer Kapitaleinlage. — Geil. Offerten unter Chiffre Z. P. 3629 befördert

Rudolf Mosse, Zürich.



**Wasserkraft-Anlagen,
Turbinenbau und -Montagen,
Mühleneinrichtungen,
Papierfabriken,
Eisenbeton,
Hoch- und Tiefbau,
Kühlanlagen,
Kunststein- und Zement-Fabrikation**

Bau-Maschinen-Ingenieur, Kaufmann, mit 16 jähriger Praxis, **sucht** Anstellung im In- oder Ausland. — Offerten erbeten unter N. G. P. 11160 an **Ala-Haasenstein & Vogler, Nürnberg.**

Liegenschaftsofferte

Wegen hohem Alter wird auf Ende März eine bekannte Liegenschaft an der Station Schwyz, Telephon 272, frei. Sehr geeignet für **Fabrikation, Grossindustrie** oder **Massenimport**. Offerten unter Chiffre Z. A. 3539 befördert **Rudolf Mosse, Zürich.**

Textilmaschinenfabrik **sucht** zur Leitung ihrer Werkstätten

erste Kraft

als

Fabrikations-Chef

Nur Herren gesetzten Alters, die über langjährige Betriebs- erfahrungen verfügen, durchaus selbständig sind, die nötigen theoretischen Kenntnisse haben und mit den neuzeitlichen Arbeitsmethoden, speziell für den Serienbau vertraut sind, belieben sich zu melden unter Angabe von Bildungsgang, Gehaltsansprüchen, Eintrittsdatum mit Zeugnisabschriften unter Chiffre Z. A. 3634 an **Rudolf Mosse, Zürich.**

Grösseres Trustunternehmen **sucht**

INGENIEUR

mit mehrjähriger Erfahrung im Betrieb und in der Verwaltung von Elektrizitätswerken. Erstklassige Kandidaten mit prima Referenzen und Sprachkenntnissen wollen Offerten mit Zeugnisabschriften und Photographie unter Angabe der Gehaltsansprüche einreichen unter Chiffre Z. D. 3599 an **Rudolf Mosse, Zürich.**

Für das Projektierungsbureau eines grossen Wasserkraftwerkes wird zu baldigem Eintritt ein jüngerer, tüchtiger

Elektroingenieur oder Techniker

gesucht. Die Bewerber müssen bereits Praxis in der zeichnerisch-konstruktiven Bearbeitung von Generatoren-, Transformatoren- und Schalt-Anlagen für Kraftwerke besitzen. — Anmeldungen mit den näheren Angaben über bisherige Tätigkeit, frühesten Eintrittstermin und Gehaltsansprüchen sind unter Beilage von Zeugnisabschriften zu richten unter Chiffre S. 5774 Z. an **Publicitas, Zürich.**

Zu verkaufen:
Kern-Nivellierinstrument

sehr gut erhalten, Vergrösserung ca. achtfach. Offerten unt. Chiffre B. P. 5733 an **Rudolf Mosse, Basel.**

**Transportanlagen
und Geräte**

jeglicher Art **erstellt** vorteilhaft
F. Wahli, Interlaken
Maschinen- und Apparatebau-
Werkstätte. - Telephon No. 6.18.

Emil Steiner Maschinen-
Handlung **Wiedikon-Zürich**
Birmensdorferstrasse 98

Zu verkaufen: Stets grosser Vorrat an gebrauchten **Reservoirs, Transmissionen, Maschinen** aller Art, sowie **Ankauf kompl. Fabrikeinrichtungen, Eisen** und **Metalle** zu höchsten Preisen.

Patent-Verkauf od. Lizenz-Abgabe.

Die Inhaberin des schweizerischen Patentes Nr. 101011 vom 24. Februar 1922, betreffend: „Verfahren zur Herstellung und Erneuerung von Vorrichtungen, die zum Schlichten von vorbearbeiteten Rollkörpern bestimmt sind“ wünscht das Patent zu verkaufen, in Lizenz zu geben oder anderweitige Vereinbarungen für die Fabrikation in der Schweiz einzugehen. — Anfragen befördert **H. KIRCHHOFER**, vormals Bourry-Séquin & Co., Ingenieur- und Patentanwaltsbureau, Löwenstrasse 51, Zürich 1.

Patent-Verkauf od. Lizenz-Abgabe.

Der Inhaber des schweizerischen Patentes Nr. 103062 vom 4. Dezember 1922, betreffend: „Carburator für Explosionsmotoren“, wünscht das Patent zu verkaufen, in Lizenz zu geben oder anderweitige Vereinbarungen für die Fabrikation in der Schweiz einzugehen. — Anfragen befördert **H. KIRCHHOFER**, vormals Bourry-Séquin & Co., Ingenieur- und Patentanwaltsbureau in **Zürich 1, Löwenstr. 51.**



Silvo-Platten

sind
imprägnierte, wasser-
abweisende
Holzfaserstoff-Platten
für

**Bau- und
Möbel-Schreinerei**
Alleinige Fabrikanten:
Eternit Niederurnen



Schachtdichtung während
grosser Wassermengen und starken Druckes

mit

SIKA

schützt gegen Agressivwässer, wie auch gegen
Oele, Petrol, Masut, Salpeter und Schwamm.

Verfahren für Heisswasser-Reservoir-Abdichtung.

Stein-Reinigung, -Härtung und -Conservierung; sowie Härtung
und Staubverhinderung von Cementböden mittels „PURIGO 1 u. 5“.

Wetterfeste, dichtende, unsichtbare Putz-, Haustein- und Ziegel-
Imprägnierung mittels „CONSERVADO 1, 3 u. 5“.

Wetterfeste, dichtende Deckanstriche „CONSERVADO 2“.

Gegründet 1910

Kasp. Winkler & Co., Altstetten-Zürich

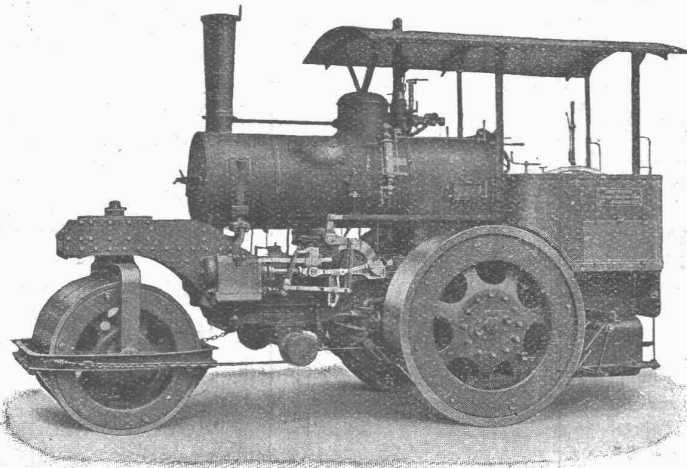
Fabrik chemisch-bautechnischer Produkte

TELEPHON: UTO 50.04

TELEGRAMME: „SIKA ZÜRICH“

Schweizerische
Lokomotiv- und Maschinenfabrik
Winterthur

Dampf-Strassenwalzen



modernster Bauart

Prima Referenzen

Kurze Lieferfrist

**Kesselschmiede-Arbeiten
und Reparaturen
jeder Art**