

Objektyp: **Advertising**

Zeitschrift: **Schweizerische Bauzeitung**

Band (Jahr): **85/86 (1925)**

Heft 21

PDF erstellt am: **19.09.2024**

Nutzungsbedingungen

Die ETH-Bibliothek ist Anbieterin der digitalisierten Zeitschriften. Sie besitzt keine Urheberrechte an den Inhalten der Zeitschriften. Die Rechte liegen in der Regel bei den Herausgebern. Die auf der Plattform e-periodica veröffentlichten Dokumente stehen für nicht-kommerzielle Zwecke in Lehre und Forschung sowie für die private Nutzung frei zur Verfügung. Einzelne Dateien oder Ausdrucke aus diesem Angebot können zusammen mit diesen Nutzungsbedingungen und den korrekten Herkunftsbezeichnungen weitergegeben werden. Das Veröffentlichen von Bildern in Print- und Online-Publikationen ist nur mit vorheriger Genehmigung der Rechteinhaber erlaubt. Die systematische Speicherung von Teilen des elektronischen Angebots auf anderen Servern bedarf ebenfalls des schriftlichen Einverständnisses der Rechteinhaber.

Haftungsausschluss

Alle Angaben erfolgen ohne Gewähr für Vollständigkeit oder Richtigkeit. Es wird keine Haftung übernommen für Schäden durch die Verwendung von Informationen aus diesem Online-Angebot oder durch das Fehlen von Informationen. Dies gilt auch für Inhalte Dritter, die über dieses Angebot zugänglich sind.

SCHWEIZERISCHE BAUZEITUNG

WOCHENSCHRIFT FÜR ARCHITEKTUR / INGENIEURWESEN / MASCHINENTECHNIK
 REVUE POLYTECHNIQUE SUISSE

OFFIZIELLES ORGAN DES SCHWEIZER INGENIEUR- UND ARCHITEKTEN-VEREINS
 UND DER GESELLSCHAFT EHEMAL. STUDIERENDER DER EIDG. TECHN. HOCHSCHULE
 GEGRÜNDET 1883 VON ING. A. WALDNER / HERAUSGEGEBEN VON ING. C. JEGHER

Für Vereins-Mitglieder, beim Verlag abonniert:
 Schweiz 32, Ausland 40 Fr. im Jahr / Nicht-
 Mitglieder: 40 bzw. 50 Fr., postamtl. 50 Cts. mehr

VERLAG CARL JEGHER, ZÜRICH
 Dianastrasse Nr. 5 / In Kommission bei
 Rascher & Cie., Zürich und Leipzig

Inserate ausschliesslich durch Rudolf Mosse, Zürich
 und Filialen, die viergespaltene Colonelzeile oder
 deren Raum 50 Cts., auf der Titelseite 80 Cts.

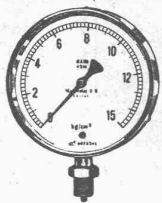
Joh. Müller Centralheizungen
 als Spezialität
 RÜTI (ZCH) TEL. 30 • ZÜRICH 1. BELLEVUE. TEL. HOTTINGEN 324 • CHUR. TEL. 160

PERSONEN- & WAREN-AUFZÜGE nach bewährtem System

für jede Leistung und Betriebsart

Schweiz. Wagonsfabrik Schlieren A. G., Schlieren-Zürich

Telephon: Selnau 11.15
 Telegr.: Wagonsfabrik Schlieren

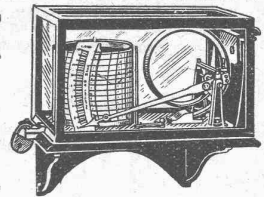


Manometer A.-G., Zürich, Armaturen-Fabrik

(vormals Schäffer & Budenberg, Filiale Seebach, ständige Fabrikation seit 1896)

Manometer, Thermometer, Dynamometer

mit und ohne Registrierung, für jeden Zweck, bewährteste Konstruktionen, genau und zuverlässig.
 Dampfventile, Hähne aller Art, Wasserstände, Schutzgläser,
 Pumpen, Injektoren, Elevatoren, Kondensstöpfe u. s. w.

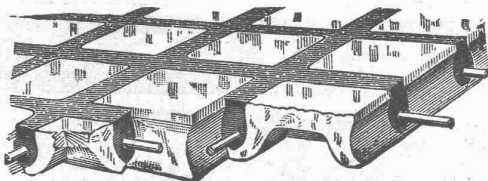


S P O N A G E L & Co.

ZÜRICH

Baumaterialien

Begehbare Oberlichter für Dächer, Terrassen und Trottoirs aus
Keppler-Glasbeton



Man hüte sich vor Nachahmungen

Befahrbare Oberlichter aus
Luxfer-Prismen in Gussrahmen

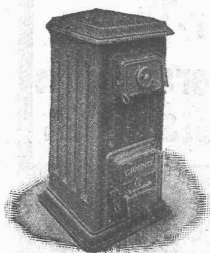
Rob. LOOSER & Cie., Badenerstr. 41, Tel. S. 72.95, Zürich 4

Strebelwerk Zürich

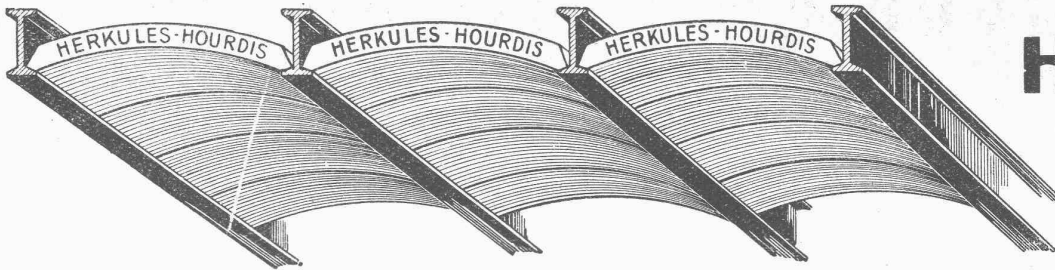
Torgasse 2

Telephon: Hottingen 49.33

CAMINO der beste Heiz-Kessel für Etagen-Heizungen



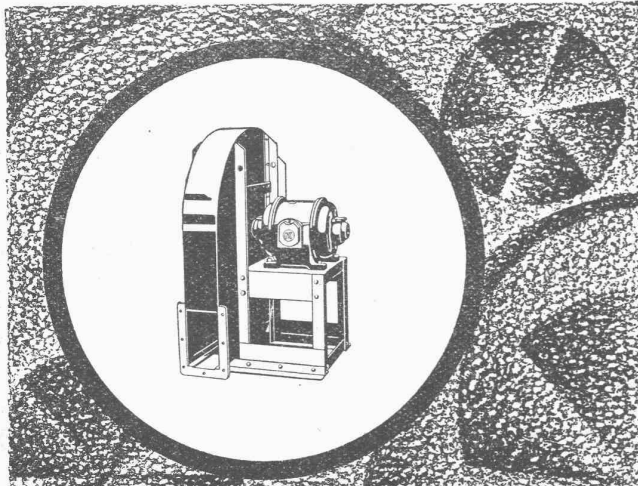
Aus dem Zeugnis einer Heizungsfirma: ...„Ich bin überzeugt, dass der Camino-Kessel etwas ganz Hervorragendes auf diesem Gebiete darstellt“.



Unsere
Herkules-Hourdis
aus
armiertem Beton

bieten durch ihre **hohe Tragfähigkeit, Billigkeit, raschen Einbau** und **sofortige Benutzungsmöglichkeit** der eingedeckten Räume **grosse Vorteile**. Ueber Keller, Magazine, Garagen und Fabrikräumen kann die **Untersicht sichtbar** bleiben.

Guss-Baustein-Fabrik Zürich A.-G., Zürich.

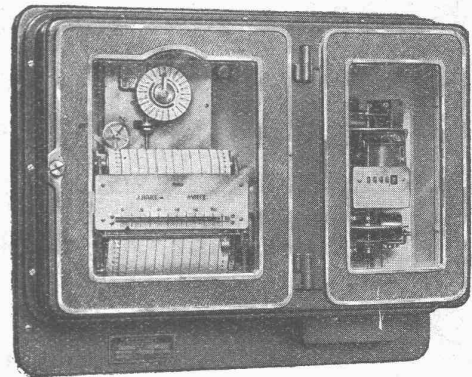


**MEIDINGER
VENTILATOREN**

für
Oel- u. Teer-Feuerungen

G. MEIDINGER & CIE. BASEL

MAXIGRAPH
ELEKTRIZITÄTSZÄHLER
mit
REGISTRIERVORRICHTUNG
für die Belastungsmittelwerte



BESTER TARIFAPPARAT FÜR DEN GROSSABONNENTEN
IDEALES KONTROLLINSTRUMENT IN DEN ZENTRALEN

KLARE UND ÜBERSICHTLICHE
REGISTRIERUNG OHNE TINTE

Verlangen Sie unsere Druckschrift TB 2503 m

LANDIS & GYR A.-G., ZUG

FÜR DAS TECHNISCHE BUREAU

*Clichés, Atelier für photographische
Uebertragung von Vermessungsoperaten
in andere Masstäbe*

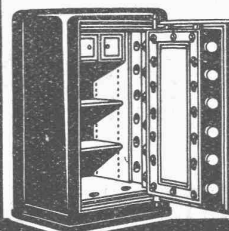
Direkte Kopie von Katasterplänen

*Uebersichtspläne, Stadtpläne, Exkursionskarten,
Buchdruckerei, Lithographie*

Art. Institut Orell Füssli, Zürich

Verlag des „Bürgerhauses in der Schweiz“

KASSENSCHRÄNKE.

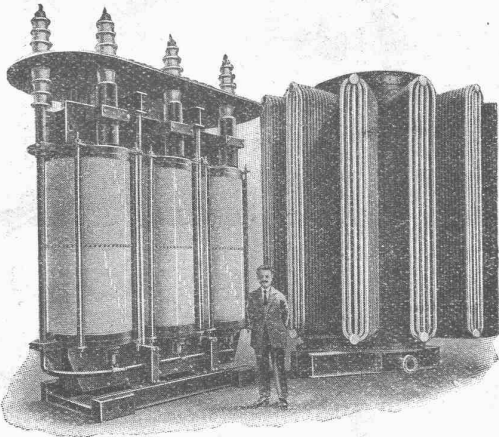


Tresoranlagen
Panzer-Türen
Einmayerschränke
Büromöbel aus Stahlblech

BAUER A.G. ZÜRICH 6.
Gegründet 1862.



Drahtanschrift: SAVOISIENNE - Aix-les-Bains - Frankreich



Drehstrom-Oeltransformator
von 13000 kVA, mit Oelkühlung 7000/13500 Volt

TRANSFORMATOREN

jeder Bauart, für jede Leistung und Spannung

Vertreter für die Schweiz werden gesucht

J. Walser & Co.
WINTERTHUR HOCHKAMINE
Industriebauten
 FEUERBRÜCKEN FACONSTEINE **Kesseleinmauerungen**
Ofen-Anlagen
 FÜR ALLE ZWECKE & BRENNSTOFFE
Bau-u. feuerfeste Materialien
 PROJEKTE - EXPERTISEN

E. G. Portland, Zürich

Jura-Cementfabriken, Aarau
 Aargauische Portland-Cementfabrik Holderbank-
 Wildeggen
 Portland-Cementwerk Würenlingen-Siggental A.-G.
 Cement- und Kalkfabriken R. Vigier A.-G.
 Portland-Cementfabrik, Laufen
 Schweiz. Cement-Industrie-Gesellschaft, Heerbrugg
 Portland-Cementwerk Thayngen A.-G.

Cement- und Kalkwerk Liesberg A.-G.
 NeueBirstalerPortland-Cementfabr.b.LiesbergA.-G.
 K. Hürlimann Söhne, Brunnen
 Wilhelm Brodtbeck A.-G., Liestal
 Ciment Portland S. A., St. Sulpice
 Société des usines de Grandchamp et de Roche
 S. A. des chaux et ciments de Baulmes et Vouvry
 Société des usines du Furcil, Noiraigue

empfehlen ihren

1a. Portland-Cement.

Verkauf durch die Fabriken selbst



Spar-Kamin

Auch für Entlüftungszwecke vorzüglich geeignet
 ✦ PATENT 88876

Hourdis, Bodenplättli, Hohlsteine
und alle Arten Bedachungsmaterial

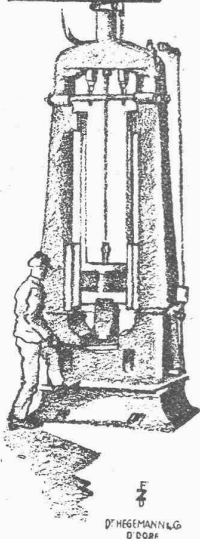
Ziegel A.G. Zürich

Tel. Selnau 66.98

A.T.C. ANHEN



WAHRZEICHEN

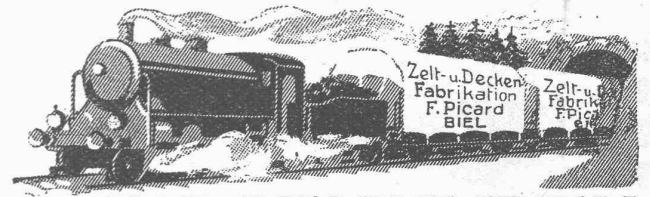


der modernen
SCHMIEDE

*Wer heute lebensfähig bleiben will, muß wirtschaftlich fabrizieren.
Für die Gelenkschmiede bedeutet dies das Vorhandensein der*
Eumuco Schmiedemaschine
(System Ajax)
u. des **Eumuco Fallhammers**
(System Schneider-Urbaneke)
Verlangen Sie ausführliche Prospekte sowie fachliche Beratung.
Eulenberg-Moenting u. G.
m. b. H.
Schlebusch-Manfort

*Wir bauen: Lufthämmer, Dampf-
hämmer, Fallhämmer (Syst. Schneider-
Urbaneke) Hydr.-Maschinen, Hütten- u.
Adjustage-Maschinen, Schmiedemaschi-
nen (Syst. Ajax) Biegemaschinen und
Schmiedewalzen.*

D. HESEMANN & G.
D. COBR



WAGENDECKEN

Ein grosses Quantum Ia. wasserdichte graue **Wagendecken** in sehr gutem Zustande in jeder beliebigen Grösse mit Oesen und gratis mit Namen gezeichnet, welche für diverse Festhütten als Bedachung verwendet wurden, sind zu konkurrenzlosen Preisen abzugeben.

F. Picard, Zelte-Fabrik, Biel

Grosses Lager in Woll- und wasserdichten Pferddecken.

G. LUCAS, Professor:

D E R T U N N E L

TEIL I: Mit 533 Textabb. u. 3 Tafeln. 1920. Geh. 15.—, geb. 16.50 RM.
TEIL II: Lieferung 1. Mit 158 Textabbildungen. 1924. Geh. 10.20 RM.

Dr.-Ing. O. Kommerell, Baurat:

Statische Berechnung von Tunnelmauerwerk

Mit 144 Textabbildungen und 10 Tafeln. 1912. Geh. 12.— RM.

Zu beziehen durch die

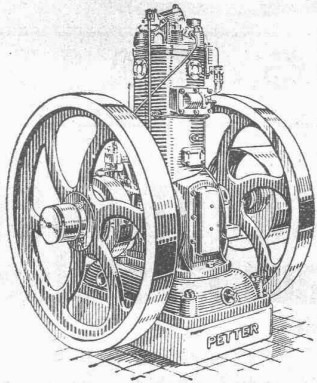
Gropius'sche Buch- und Kunsthandlung
Wilhelm Ernst & Sohn, Berlin W 60, Wilhelmstraße 90

Eisenwerk-Aktiengesellschaft Bosshard & Cie., Näfels

Abteilung: Eisen-Konstruktionen:
Brücken - Hochbauten - Reservoirs - Maste - etc. - etc.

Abteilung: Maschinen-Fabrik:
Schleusen- u. Wehranlagen - Baumaschinen - Steinbrecher
Krane aller Systeme - Mechanische Förder-Anlagen - Spezialität: Stahlband-Transportanlagen

U. Ammann, Maschinenfabrik A.-G., Langenthal



Roh-Oelmotoren „Petter“

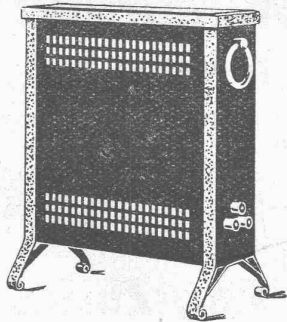
mit sofortigem Anlauf in kaltem Zustande
5 bis 36 PS Leistung

Keine Wassereinspritzung!
Vollständige Verbrennung bei Leerlauf und Vollbelastung
Grosse Ersparnis an Brenn- und Schmiermaterial

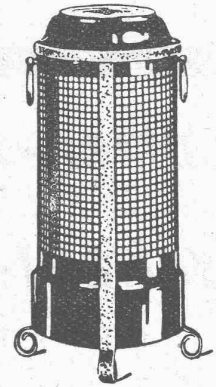
Verlangen Sie unsere Spezialofferte!

„THERMA“ Elektrische Heizöfen

zeichnen sich aus durch:



geringes Gewicht
grosse Dauerhaftigkeit
gediegene Ausführung



**„THERMA“ A.-G.
Schwanden (Glarus)**



GESELLSCHAFT DER LUDW. VON ROLL'SCHEN EISENWERKE
· FILIALE: EISENWERK CLUS KT. SOLOTHURN ·



Transmissionen

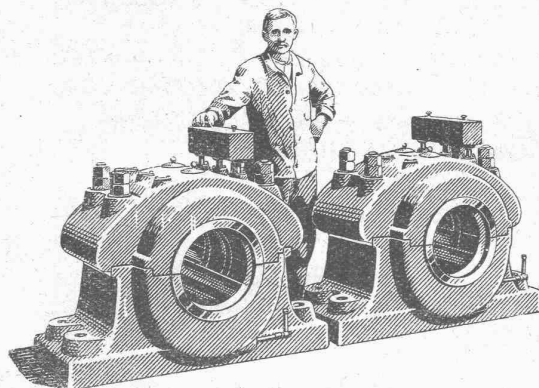
in moderner Ausführung, mit Ringschmierlagern oder Kugellagern
Komplette Anlagen für alle Industriezweige

BENN'S PATENT-REIBUNGS-KUPPLUNGEN
Elektromagnetische Reibungskupplungen

Patentiert in der Schweiz und im Auslande.

Stirnräder-Reduktionsgetriebe
Schneckengetriebe LENIX-Getriebe

FILIALE: GIESSEREI OLTEN



Schwere Stahllager 350 mm Bohrung mit Ring- und Zirkulationsschmierung für 360 Umdrehungen pro Minute.

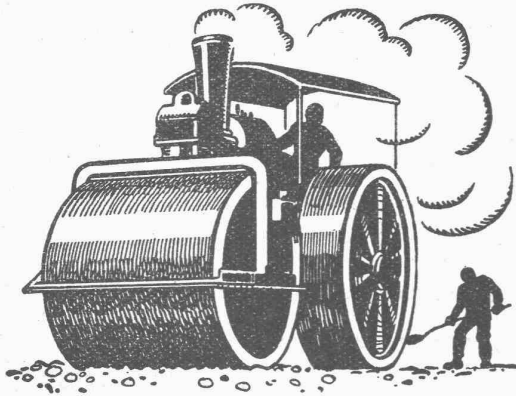
**Rohguss zu Riemenscheiben und Zahnrädern
jeder Grösse und Konstruktion.**



SAURER

Lastwagen · AKT.GES. ADOLPH SAURER ARBON.SCHWEIZ · Omnibusse.

Walzasphaltbeläge



**SCHWEIZ.STRASSENBAU-
UNTERNEHMUNG A.G.**

BERN

LAUPENSTR.8

TEL.: BOLLWERK 34.33

ZÜRICH
STEINWIESSTR.40
TEL. H.4381

LAUSANNE
PETIT-CHÊNE.22
TEL.: 20.28

Neue kompressorlose

Deutzer - Dieselmotoren

Rohölverbrauch nur 170 gr per PS/Stunde.
Weit aus vorteilhafter als elektrische Kraft.

Zweitakt-Rohölmotoren

von 6 PS an.

Unübertroffene, einfache Konstruktion. Keine Ventile, keine Zündapparate, keine Wassereinspritzung.

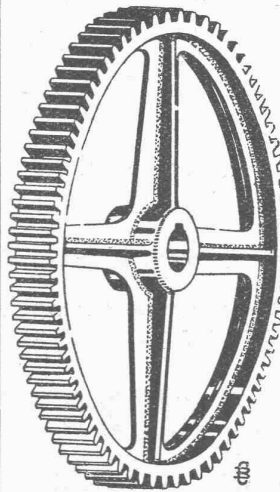
GENERAL-VERTRETUNG FÜR DIE SCHWEIZ

WÜRGLER, MANN & Co.

ZÜRICH-ALBISRIEDEN

BUSS A.G., BASEL

Eisenkonstruktionen ~ Apparatebau



Neu!

Neu!

ZAHNRÄDER aus Flusseisen

bis zu den grössten Abmessungen.

Vollkommener Ersatz für
Stahlguss - Räder
dabei bedeutend billiger.

Keine { Fehlgüsse
porösen Stellen
Spannungsrisse
Modelle

wie bei gegossenen Rädern.

Lieferzeit: Wenige Tage.

Verlangen Sie Offerte.

Isolier-Kronengrund

mit Zusatz von Kronenweiss

isoliert alle Teerölfarben, Karbolineum, Anilin-
farben, verräucherte und verusste Decken,
Rost-, Fett- und Schmutzflecken, Wasserränder
und dergl.

Kostenlose Anleitung erteilen:

Paul Jaeger Co., Zürich

Selmaustrasse 8

Oelfreie Grundiermittel-Gesellschaft

Telephon: Selmau 79.05



Stahlwellblechrolläden

Scheer- u. Rollgitter / Holzrolltore
Holzrolläden

Rollschutzwände / Saalabschlüsse

Rolljalousien / Jalousieklappläden

mit und ohne Beschläglieferung

Komplette Schaufensteranlagen in Eisen und Holz

Segeltuch-

Rouleaux für Schaufenster u. Veranden

Sonnenstoren

ROLLADENFABRIK A. GRIESSER & S. A. AADORF

Zweigniederlassung:

Zürich

Militärstrasse 108