

Objektyp: **Advertising**

Zeitschrift: **Schweizerische Bauzeitung**

Band (Jahr): **85/86 (1925)**

Heft 20

PDF erstellt am: **24.09.2024**

Nutzungsbedingungen

Die ETH-Bibliothek ist Anbieterin der digitalisierten Zeitschriften. Sie besitzt keine Urheberrechte an den Inhalten der Zeitschriften. Die Rechte liegen in der Regel bei den Herausgebern. Die auf der Plattform e-periodica veröffentlichten Dokumente stehen für nicht-kommerzielle Zwecke in Lehre und Forschung sowie für die private Nutzung frei zur Verfügung. Einzelne Dateien oder Ausdrucke aus diesem Angebot können zusammen mit diesen Nutzungsbedingungen und den korrekten Herkunftsbezeichnungen weitergegeben werden. Das Veröffentlichen von Bildern in Print- und Online-Publikationen ist nur mit vorheriger Genehmigung der Rechteinhaber erlaubt. Die systematische Speicherung von Teilen des elektronischen Angebots auf anderen Servern bedarf ebenfalls des schriftlichen Einverständnisses der Rechteinhaber.

Haftungsausschluss

Alle Angaben erfolgen ohne Gewähr für Vollständigkeit oder Richtigkeit. Es wird keine Haftung übernommen für Schäden durch die Verwendung von Informationen aus diesem Online-Angebot oder durch das Fehlen von Informationen. Dies gilt auch für Inhalte Dritter, die über dieses Angebot zugänglich sind.

SCHWEIZERISCHE BAUZEITUNG

WOCHENSCHRIFT FÜR ARCHITEKTUR / INGENIEURWESEN / MASCHINENTECHNIK
 REVUE POLYTECHNIQUE SUISSE

OFFIZIELLES ORGAN DES SCHWEIZER INGENIEUR- UND ARCHITEKTEN-VEREINS
 UND DER GESELLSCHAFT EHEMAL. STUDIERENDER DER EIDG. TECHN. HOCHSCHULE
 GEGRÜNDET 1883 VON ING. A. WALDNER / HERAUSGEGEBEN VON ING. C. JEGHER

Für Vereins-Mitglieder, beim Verlag abonniert:
 Schweiz 32, Ausland 40 Fr. im Jahr / Nicht-
 Mitglieder: 40 bzw. 50 Fr., postamtl. 30 Cts. mehr

VERLAG CARL JEGHER, ZÜRICH
 Dianastrasse Nr. 5 / In Kommission bei
 Rascher & Cie., Zürich und Leipzig

Inserate ausschliesslich durch Rudolf Mosse, Zürich
 und Filialen, die viergespaltene Colonelzeile oder
 deren Raum 50 Cts., auf der Titelseite 80 Cts.



SULZER

ARMATUREN und ROHRLEITUNGSTEILE

für
Dampf, Wasser, Säuren, Luft etc.

Ausführliche Kataloge auf Verlangen

GEBRÜDER SULZER, AKTIENGESELLSCHAFT, WINTERTHUR

OTIS-AUFZÜGE

130 000 ANLAGEN AUSGEFÜHRT, DAVON IN EUROPA ÜBER 30 000

OTIS-AUFZUGSWERKE, FABRIK WÄDENSWIL.

Kittlose Verglasungen

mit hydraulisch gepressten Bleibanden für Oberlichter und Shedbauten aller Art, auf Eisen-, Holz- und
 Betonkonstruktionen, mit Draht- und Rohglas, widerstandsfähig gegen säurehaltige Dämpfe, erstellt

JAKOB SCHERRER, Bleicherweg 26, ZÜRICH 2

Fabrikation von Bleiröhren und Bleiprofilen aller Art - Kataloge und Offerten kostenlos

Zentralheizungen

WARMWASSERBEREITUNGEN - VENTILATIONSANLAGEN - LUFTHEIZUNGEN
 WARMETECHNISCHE ANLAGEN

Zürich 4 Heinrich Lier, Ingenieur Badenerstr. 440

Nachfolger von Emil Knüsli, Ing.



A.-G. der Maschinenfabrik von

Theodor Bell & Cie

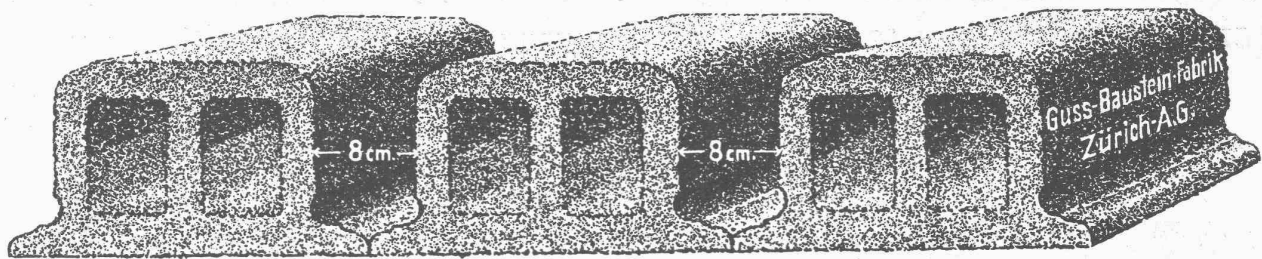
Kriens-Luzern Gegründet 1855

Drahtseilbahnen

Geleisesseilbahnen für Personen- und Güter-
 beförderung - Leichte Seilbahnen mit nur
 Ein-Mann Bedienung - Verbesserte Zangen-
 bremsen - Patent-Schnellschluss - Bremsen

Drahtseilbahn Cassarate-Monte Brè bei Lugano.

Deckensteine PHÖNIX (Eingetr. Marke)



Eisenwerk-Aktiengesellschaft Bosshard & Cie., Näfels

Abteilung: Eisen-Konstruktionen:

Brücken - Hochbauten - Reservoirs - Maste - etc. - etc.

Abteilung: Maschinen-Fabrik:

Schleusen- u. Wehranlagen - Baumaschinen - Steinbrecher

Krane aller Systeme - Mechanische Förder-Anlagen - Spezialität: Stahlband-Transportanlagen

ELEKTRISCHE UNTERNEHMUNGEN

O. BÜRGI & C^{IE}

Zürich 1 * Lausanne

Spezial-Geschäft für Freileitungsbauten jeder Art

KABEL=MONTAGEN

auf Grossleitungen nach patentiertem mechanischem Verfahren
Keine äussere Beschädigung mehr der Kabel

CERESIT

macht nasse Keller, feuchte Wohnungen
garantiert staubtrocken
Deutsches Reichs-Patent

NOVON

D.R.P.
Der billigste wasserdichte
Aussenputz

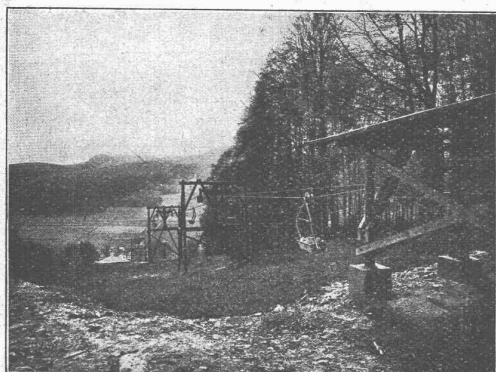
CERESITOL

D.R.P.
Der nicht sichtbare wasserdichte
Aussenanstrich

Wunner'sche Bitumen-Werke G.m. Unna i/W. B.H.

General-Vertreter:
H. SIGG & CIE.
Schaffhausen

BLEICHERT



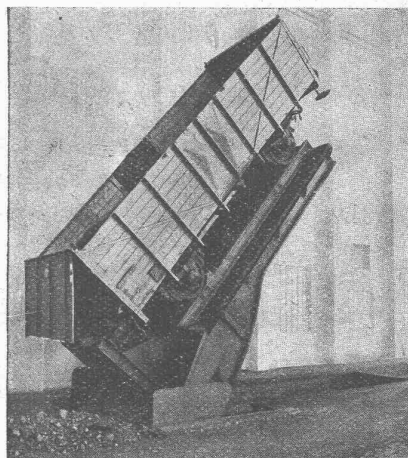
Bleichert-Einseilbahn z. Transport v. 12t Massengüter je Stunde

ADOLF BLEICHERT & CO.
LEIPZIG
VERLADE- U. TRANSPORTANLAGEN
Vertreter für die Schweiz:
ROBERT AEBI & CIE., A.-G., ZÜRICH

M. A. N.

MASCHINENFABRIK AUGSBURG-NÜRNBERG A.G.

Wagenkipper



Ortsfester M. A. N.-Wagenkipper mit Spindeltrieb und selbsttätiger Geleise-sperrvorrichtung.
Portlandzementfabrik Dyckerhoff & Söhne, Amöneburg.

Näheres Drucksache S. P. 08 durch unsere
General-Vertretung für die Schweiz:
MASCHINEN-AKTIEN-GESELLSCHAFT, BERN
MONBIJOUSTRASSE 61

Schachtdichtung während starken Druckes und grosser Wassermengen,

„SIKA“

schützt gegen Agressivwässer, wie auch gegen Oele, Petrol, Masut, Salpeter und Schwamm; dichtendes, elastisches, wetter- und säurebeständiges Anstrichprodukt

„PELLAFORT“

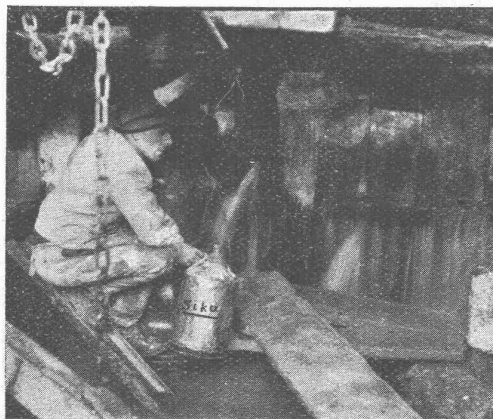
auf Mauer-, Betonwerk, Dächer, Terrassen, Gewölben, Kanälen; auch für Behälter aus Eisen- und Zement geeignet.

Fugen- [und Rissverkitung in Terrassen-, Belägen etc. mit „IGAS 3“

Säure- und hitzebeständige (begehbare) Belags- und Kittmasse

„CONTRACITO“

Dieselbe für Auskleidung von Behältern.



Dichtender, dauernd elastischer Terrassen-, Brückenbelag etc. aus

SAURIER- MASSE

die bei vorkommenden Setzungs- oder Spannungsrissen dieselben mit Gewähr überspannt.

Anno 1910 gegründet

Kasp. Winkler & Co., Altstetten-Zürich

Fabrik chemisch-bautechnischer Produkte

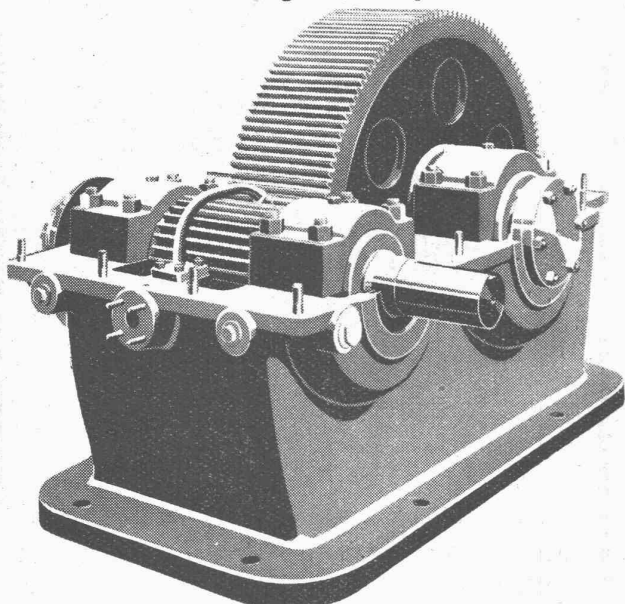
TELEPHON: UTO 50.04

TELEGRAMME „SIKA ZÜRICH“

MAAG-ZAHNRÄDER A.-G. ZÜRICH

Maag-Getriebe

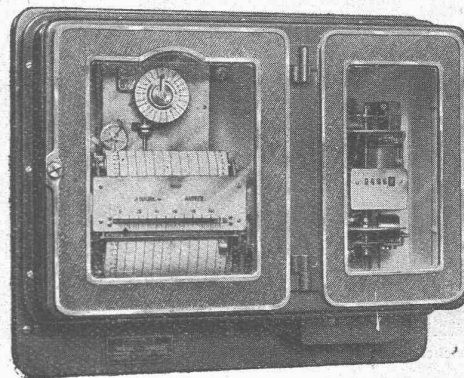
Leistung: 450 PS
Uebersetzung: 725/160 T. p. M.



Ritzel mit gehärteten und geschliffenen Zähnen
Rad mit gehobelten Zähnen
16 Getriebe an eine Zementfabrik in Belgien geliefert

MAXIGRAPH

ELEKTRIZITÄTSZÄHLER
mit
REGISTRIERVORRICHTUNG
für die Belastungsmittelwerte



BESTER TARIFAPPARAT FÜR DEN GROSSABONNENTEN
IDEALES KONTROLLINSTRUMENT IN DEN ZENTRALEN
KLARE UND ÜBERSICHTLICHE
REGISTRIERUNG OHNE TINTE

Verlangen Sie unsere Druckschrift T B 2503 m

LANDIS & GYR A.-G., ZUG

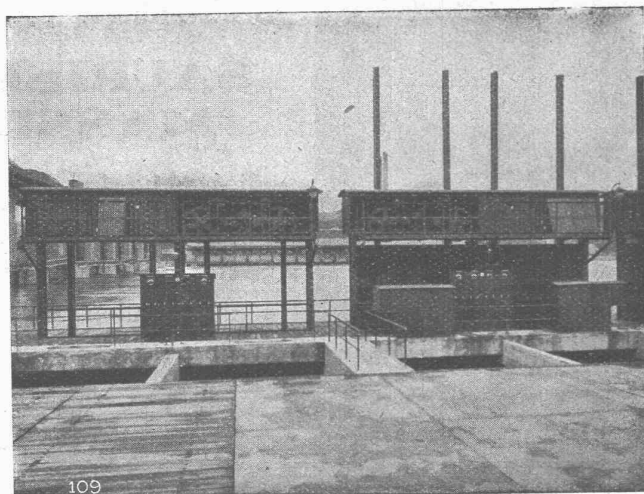
Gesellschaft der L. von Roll'schen Eisenwerke, Gerlafingen

Gegründet 1823

Werk „Giesserei Bern“ in Bern

Gegründet 1823

Konstruktionswerkstätten, Eisengiesserei



Windwerke und Turbineneinlaufschützen des Kraftwerkes Augst am Rhein.

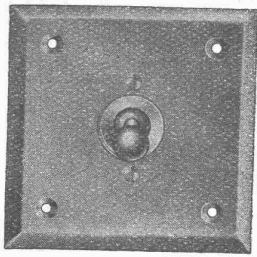
Schützenanlagen

- Eisenbahnmaterial
- Hebezeuge
- Wehreinrichtungen
- Zahnradbahnmaterial
- Standseilbahnen
- Allgem. Maschinenbau



Telegramme: Giesserei Bern

Telephon: Bollwerk 1066



ADOLF FELLER, HORGEN

FABRIK ELEKTRISCHER APPARATE

Kipphebelschalter No. 7040 f. Unterpußmontage für 4 Ampère, 250 Volt.

Diese Schaltertype kann sowohl als einpoliger Ausschalter wie als Umschalter Schema No. 3 verwendet werden; daher vereinfachte Lagerhaltung. Zwei unter- oder nebeneinander montierte Apparate No. 7040 ersetzen einen Umschalter Schema 1 oder 2.

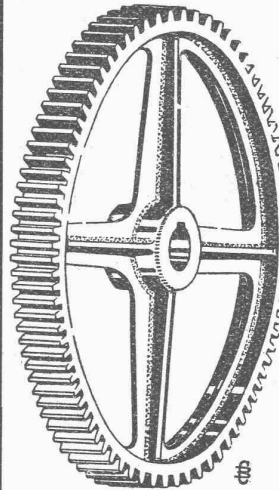
Emil Steiner Maschinen-Handlung Wiedikon-Zürich

Birmensdorferstrasse 98

Zu verkaufen: Stets grosser Vorrat an gebrauchten Reservoirs, Transmissionen, Maschinen aller Art, sowie Ankauf kompl. Fabrikeinrichtungen, Eisen und Metalle zu höchsten Preisen.

BUSS A.-G., BASEL

Eisenkonstruktionen ~ Apparatebau



Neu!

Neu!

ZAHNRÄDER aus Flusseisen

bis zu den grössten Abmessungen.

Vollkommener Ersatz für Stahlguss ~ Räder dabei bedeutend billiger.

Keine

Fehlgüsse
porösen Stellen
Spannungsrisse
Modelle

wie bei gegossenen Rädern.

Lieferzeit: Wenige Tage.

Verlangen Sie Offerte.

Hohlsteindecke Patent Wörner

Goldene Medaille

(Höchste Auszeichnung)

Schw. Landw. Ausstellung Bern 1925

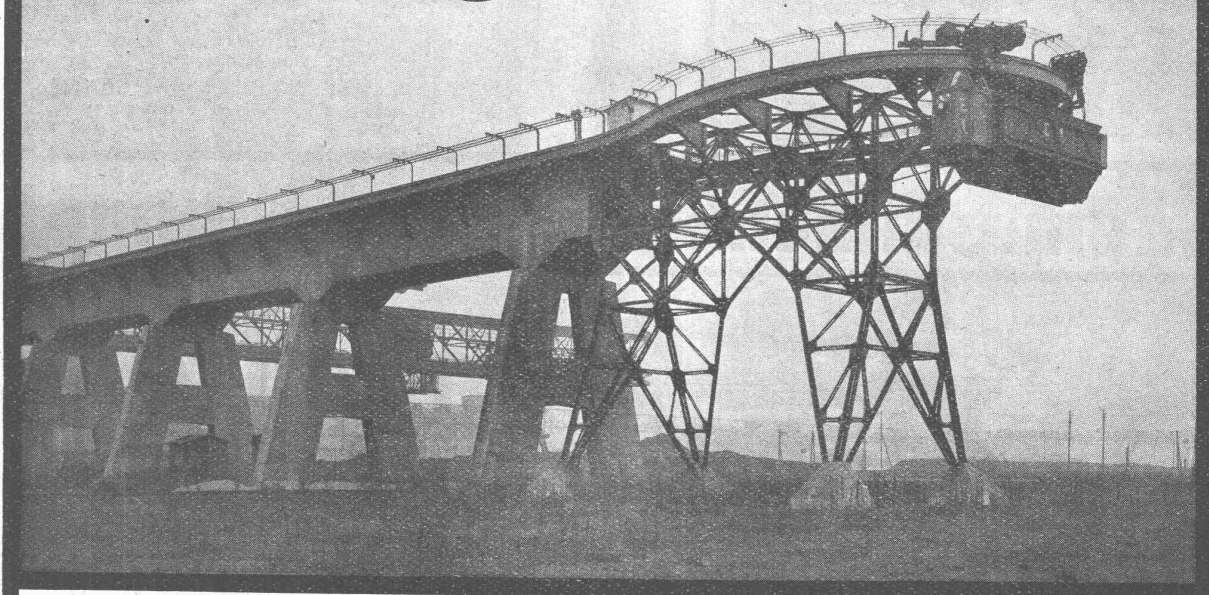
Technisch und qualitativ unerreicht gut, salpeterfrei Billiger Preis

BAUER & ALBRECHT, ZÜRICH 1

INGENIEUR-BUREAU ■ ■ EISENBETON

Maneggplatz 3 - Tel.: Sel. 80.78

POHLIG



Grösste Elektrohängebahnanlage der Welt. Stündliche Leistung 500t. Bild 6: Umführung auf dem Lagerplatz

J. POHLIG AKT.-GES. VERLADE- UND TRANSPORTANLAGEN KÖLN

VERTRETUNG FÜR DIE SCHWEIZ: FR. WALDHERR, ZÜRICH, SEEFELDSTRASSE 120

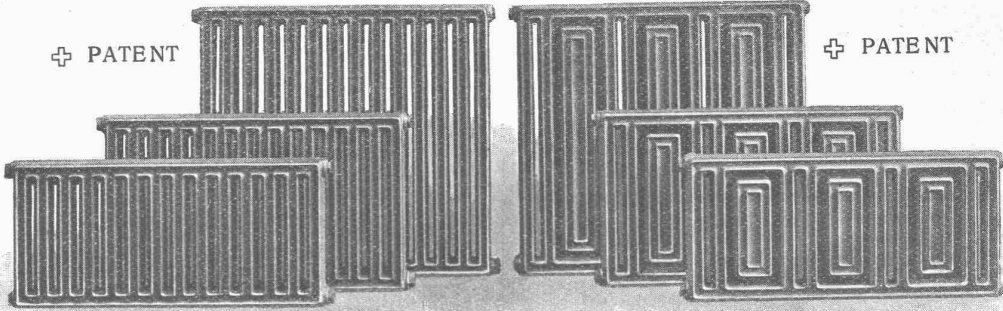


GESELLSCHAFT DER LUDW. VON ROLL'SCHEN EISENWERKE
 · FILIALE: EISENWERK CLUS KT. SOLOTHURN ·



RADIATOR COLUMBUS

⊕ PATENT



⊕ PATENT

Grosse Wärmeabgabe pro Flächeninhalt und Raumbedarf. Kleiner Wasserinhalt. Beste Ausnützung des Raumes.
 Gefällige Erscheinung.
 Zu beziehen durch die Installationsfirmen.

Das lästige
 und zeitraubende
 Zerschneiden der

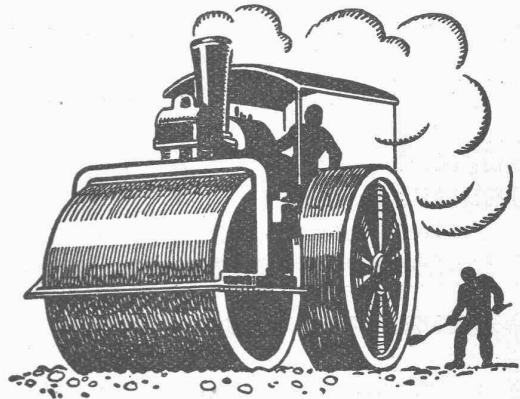
Drahtziegel -Rollen

fällt weg. Die
 Schweiz. Drahtziegel-
 Fabrik A.-G., Lotzwil
 liefert

Drahtziegel -Streifen

in allen Breiten.
 Muster und Preislisten verlangen
 Goldene Medaillen:
 Bern 1914, Barcelona 1921
 Burgdorf 1924

Strassenwalzungen



SCHWEIZ. STRASSENBAU-
 UNTERNEHMUNG A.G.

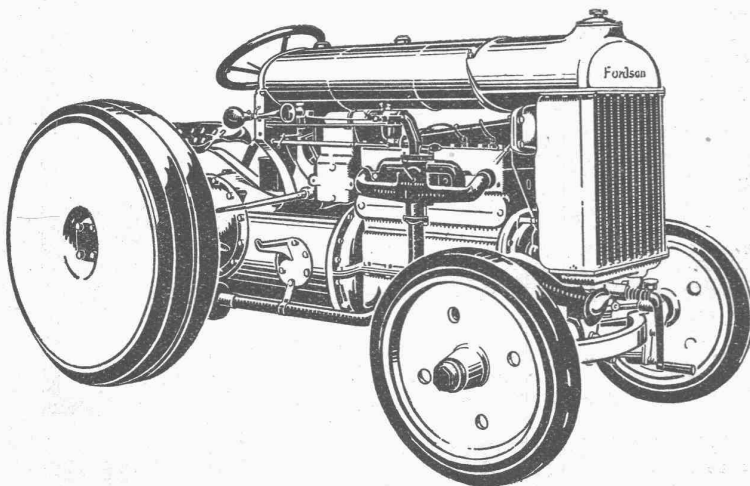
BERN
 LAUPENSTR. 8

TEL.: BOLLWERK 34.33

ZÜRICH
 STEINWIESSTR. 40
 TEL.: H. 4381

LAUSANNE
 PETIT-CHÊNE 22
 TEL.: 20.28

Landmaschinenbedarf Bern-Bümpliz



Offizielles Lager und Verkauf der

TRAKTOREN „FORDSON“

Die sparsamste und billigste

Zug- u. Antriebmaschine

für sämtliche Zweige des

Bau- u. Strassenwesens

Unsere Spezialbereifungen gewähren grösste
 Zugfähigkeit.

Verlangen Sie unverbindlich
 unsere Offerte und Besuch.

Spar-Kamin

Auch für Entlüftungszwecke

vorzüglich geeignet

✦ PATENT

88876

Hourdis, Bodenplättli, Hohlsteine
und alle Arten Bedachungsmaterial

Ziegel A.G. Zürich

Tel. Selnau 66.98

A. T. C. ANNEN

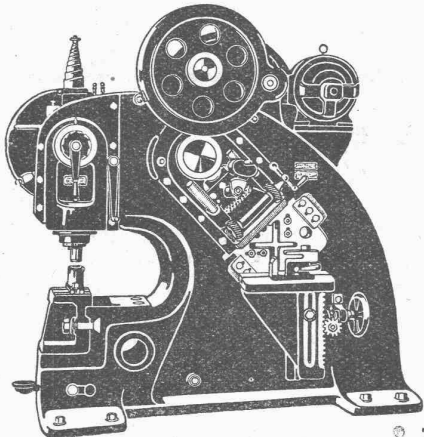
MASCHINENFABRIK

WEINGARTEN

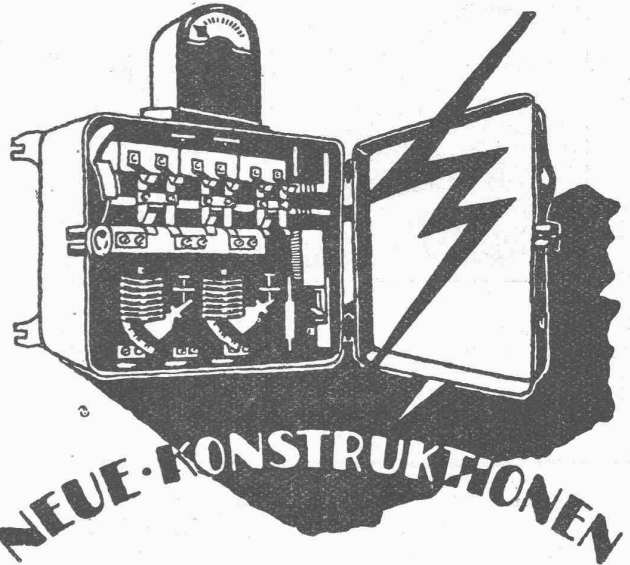
vorm. Hch. Schatz A-G.

Weingarten-Württg.

Eisen- und Blech-Bearbeitungsmaschinen



© J 13



NEUE-KONSTRUKTIONEN

SCHALT-AUTOMATEN-
SICHERUNGS-KASTEN
HAUSANSCHLUSS-KASTEN
SCHWIMMER-SCHALTER

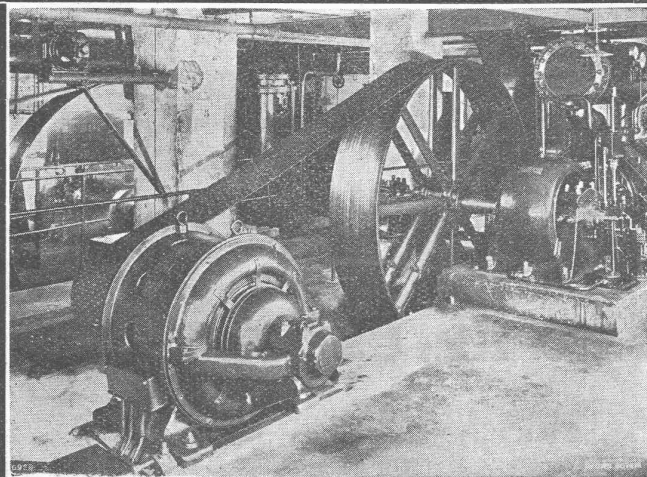
SCHALT-KASTEN
STROMBEGRENZER-
FERN-SCHALTER
GUSSGEKAPSELTE-
SCHALTBATTERIEN

MOVO A-G. VEVEY

FABRIK · ELEKTR. APPARATE

TELEPHON 696

TELEGRAMM · MOVO.



„Pieuvre“-Treibriemen

✦ Patent ✦

Garantie für volle Leistungsfähigkeit
bei schwierigsten Antriebsverhältnissen
Kleinste Achsabstände

Wegfall aller Spannrollen!

Verlangen Sie kostenlosen Be-
such unseres Reisevertreters

Bild links: **Pieuvre-Treibriemen** für eine Kraftübertragung von **250 PS** bei **24 m/sek** Riemengeschwindigkeit. — **Früher Spannrollenantrieb.** Durch-
messer der Antriebscheibe: 575 mm, der getriebenen Scheibe: 3000 mm. — Achsdistanz:
3700 mm. — „**Pieuvre**“-Riemen: 500 × 10 mm.

Kompressor-Anlage der Firma A-G Brown, Boveri & Cie., Baden

RAUCH & C^{IE}, MEILEN

Telephon 248

Asphalt-Emulsion A.-G. Zürich

Hafnerstrasse 7

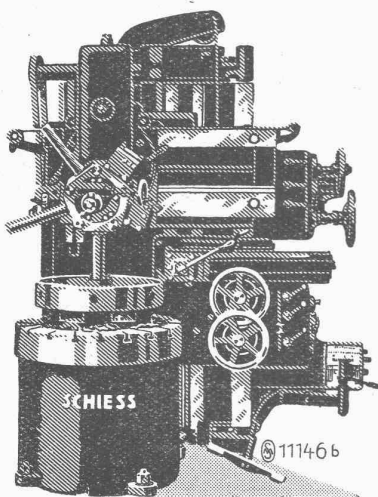
Unternehmung für Asphaltarbeiten



Mammutabdichtungen für Brücken, Tunnels, Dächer, Terrassen, Fundamente, Asphalt-Emulsion- und Eweol-Isolieranstriche, Porolith-Mörtelzusatz, Gussasphalt-Beläge.

Pont de Pérolles Fribourg (Länge 555 m)
 Bauleitung Jaeger & Lusser, Ing.-Bureau, Fribourg
 Unternehmer: Ed. Züblin & Co., A.-G., Zürich
 Abdeckung der Brückendecke mit „Mammut“ 4200 m²
 Goudronanstrich der Stirnmauern 1000 m²
 Gussasphalt auf die Trottoirs über den Kabelkanälen 1100 m²
 Ausgeführt durch Asphalt-Emulsion A.-G.

Ungeahnte Erfolge



Automobil-Vorderradnabe	Stahlguss-Laufrollen für Cementmühlen
Mat.: SM-Stahl	Mat.: Harter mit Sandstellen und Lunkern durchsetzter Stahlguss; starke Bearbeitungszugaben bis 70 mm Durchmesser in der Bohrung, bis 20 mm an den Naben.

Arbeitszeit bei Bearbeitung auf

Drehbank = 215 min.	Drehbank = 600 min.	Drehbank = 1800 min.
Schiess-Karussell = 123 min.	Schiess-Karussell = 151 min.	Schiess-Karussell = 325 min.

Die Zeit bei Bearbeitung auf Schiess-Einständer-Karussells ist also
 1,75 mal 4 mal 5,5 mal
 kürzer als bei Bearbeitung auf der Drehbank!

erzielen Sie mit Schiess - Einständer - Karussells

Maschinenfabrik Schiess A.-G., Düsseldorf, Vertreter für die Schweiz:
Max Burkard, Ing., Solothurn