

Objektyp: **Advertising**

Zeitschrift: **Schweizerische Bauzeitung**

Band (Jahr): **85/86 (1925)**

Heft 19

PDF erstellt am: **24.09.2024**

Nutzungsbedingungen

Die ETH-Bibliothek ist Anbieterin der digitalisierten Zeitschriften. Sie besitzt keine Urheberrechte an den Inhalten der Zeitschriften. Die Rechte liegen in der Regel bei den Herausgebern.

Die auf der Plattform e-periodica veröffentlichten Dokumente stehen für nicht-kommerzielle Zwecke in Lehre und Forschung sowie für die private Nutzung frei zur Verfügung. Einzelne Dateien oder Ausdrucke aus diesem Angebot können zusammen mit diesen Nutzungsbedingungen und den korrekten Herkunftsbezeichnungen weitergegeben werden.

Das Veröffentlichen von Bildern in Print- und Online-Publikationen ist nur mit vorheriger Genehmigung der Rechteinhaber erlaubt. Die systematische Speicherung von Teilen des elektronischen Angebots auf anderen Servern bedarf ebenfalls des schriftlichen Einverständnisses der Rechteinhaber.

Haftungsausschluss

Alle Angaben erfolgen ohne Gewähr für Vollständigkeit oder Richtigkeit. Es wird keine Haftung übernommen für Schäden durch die Verwendung von Informationen aus diesem Online-Angebot oder durch das Fehlen von Informationen. Dies gilt auch für Inhalte Dritter, die über dieses Angebot zugänglich sind.

Ein Dienst der *ETH-Bibliothek*
ETH Zürich, Rämistrasse 101, 8092 Zürich, Schweiz, www.library.ethz.ch

<http://www.e-periodica.ch>

SCHWEIZERISCHE BAUZEITUNG

WOCHENSCHRIFT FÜR ARCHITEKTUR / INGENIEURWESEN / MASCHINENTECHNIK
 REVUE POLYTECHNIQUE SUISSE

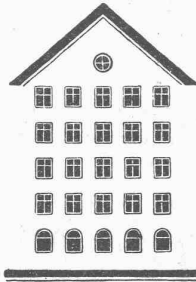
OFFIZIELLES ORGAN DES SCHWEIZER INGENIEUR- UND ARCHITEKTEN-VEREINS
 UND DER GESELLSCHAFT EHEMAL. STUDIERENDER DER EIDG. TECHN. HOCHSCHULE
 GEGRÜNDET 1883 VON ING. A. WALDNER / HERAUSGEGEBEN VON ING. C. JEGHER

Für Vereins-Mitglieder, beim Verlag abonniert:
 Schweiz 32, Ausland 40 Fr. im Jahr / Nicht-
 Mitglieder: 40 bzw. 50 Fr., postamtl. 30 Cts. mehr

VERLAG CARL JEGHER, ZÜRICH
 Dianastrasse Nr. 5 / In Kommission bei
 Rascher & Cie., Zürich und Leipzig

Inserate ausschliesslich durch Rudolf Mosse, Zürich
 und Filialen, die viergespaltene Colonelzeile oder
 deren Raum 50 Cts., auf der Titelseite 80 Cts.

Fenster



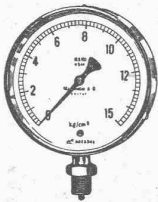
Grösstes Etablissement
 der Branche der Schweiz

Spezialität:
 Schiebefenster

Kiefer-Zürich

Zweibureau:

Bern
 Jungfraustrasse 20

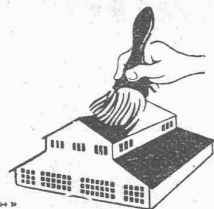
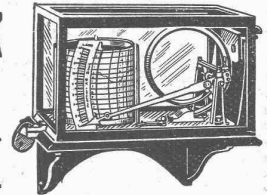


Manometer A.-G., Zürich, Armaturen-Fabrik

(vormals Schäffer & Budenberg, Filiale Seebach, ständige Fabrikation seit 1896)

Manometer, Thermometer, Dynamometer

mit und ohne Registrierung, für jeden Zweck, bewährteste Konstruktionen, genau und zuverlässig.
 Dampfventile, Hähne aller Art, Wasserstände, Schutzgläser,
 Pumpen, Injektoren, Elevatoren, Kondensstöpfe u. s. w.



Dachpappen

Isolier-Baumaterialien

Asphaltprodukte

Meynadier & Cie., Zürich und Bern

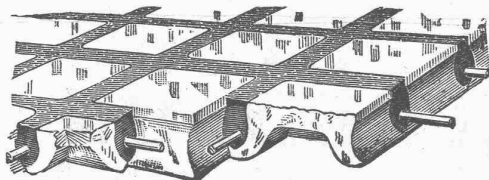
Begehbare Oberlichter für Dächer, Terrassen und Trottoirs aus

Keppler-Glasbeton

Befahrbare Oberlichter aus

Luxfer-Prismen in Gussrahmen

Rob. LOOSER & Co., Badenerstr. 41, Tel. S. 72.95, Zürich 4



Man hüte sich vor Nachahmungen

Unfallversicherung Winterthur

Einzel-Unfall-, Haftpflicht-, Reise-, Kollektiv-, Einbruch- und Kautions-Versicherungen.

Auskunft und Prospekte durch die Direktion der Gesellschaft in Winterthur
 und die Generalagenturen, sowie die Vertreter an allen grösseren Orten.

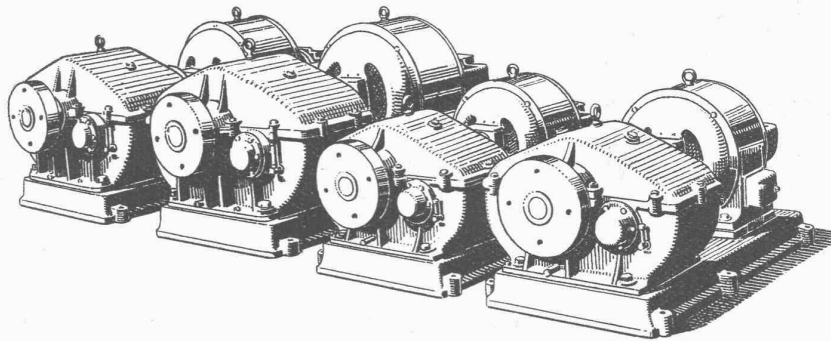


GESELLSCHAFT DER LUDW. VON ROLL'SCHEN EISENWERKE
 · FILIALE: **EISENWERK CLUS** KT. SOLOTHURN ·



Cluser Reduktionsgetriebe

mit
 Stirnrädern;
 in ge-
 schlossenem
 Gehäuse
 für
 Oelbad.



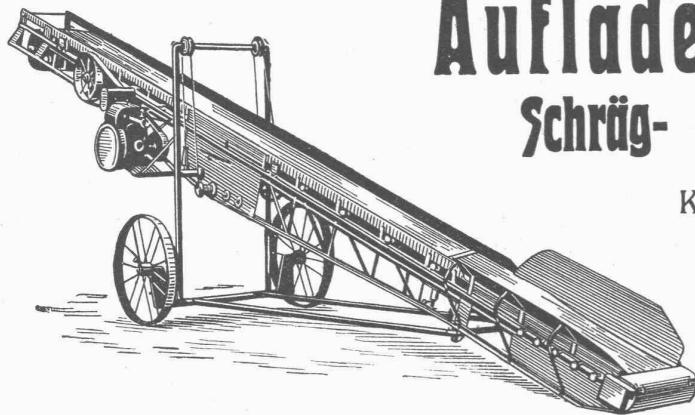
für
 Ueber-
 setzungen bis
 1:40 und
 Kraftüber-
 tragungen bis
 ca. 70 PS.

Prospekt auf
 Verlangen!

Prospekt auf
 Verlangen!

Geringe Wartung.

Hoher Wirkungsgrad.



Auflader und Entlader Schräg- und Horizontal-Transporte

Komplette Verlade-, Transport- und
 Sortieranlagen

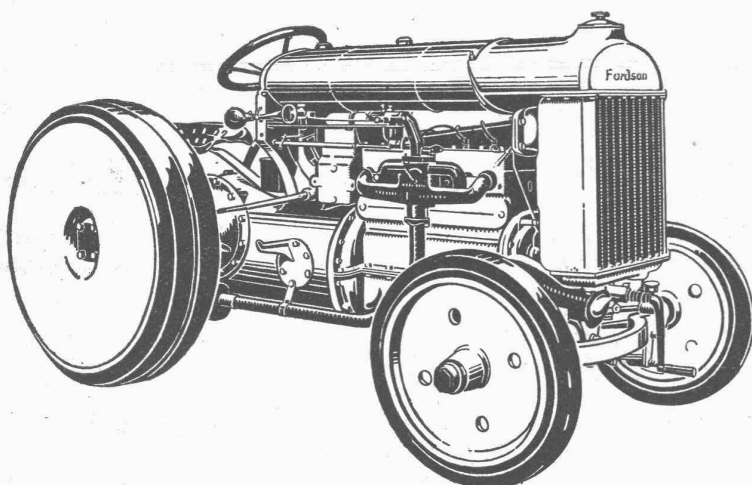
Steinbrecher
 Kauf und Miete.

U. Ammann

Maschinenfabrik
 A.-G.

Langenthal

Landmaschinenbedarf Bern-Bümpliz



Offizielles Lager und Verkauf der

TRAKTOREN „FORDSON“

Die sparsamste und billigste
Zug- u. Antriebmaschine
 für sämtliche Zweige des
Bau- u. Strassenwesens

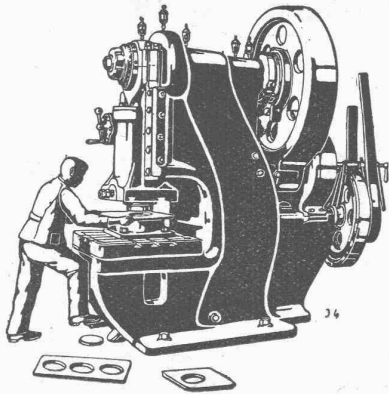
*Unsere Spezialbereitungen gewähren grösste
 Zugfähigkeit.*

Verlangen Sie unverbindlich
 unsere Offerte und Besuch.

MASCHINENFABRIK**WEINGARTEN**

vorm. Hch. Schatz A.G.

Weingarten-Württg.

**Eisen- und Blech-Bearbeitungsmaschinen****RUPPMANN****Industrie-Oefen**

für

Stahl- und Walzwerke
Schmiede- und Hammerwerke
Glüh- und Härteanlagen
Spezialöfen für Emaillierung, Verzinkung,
Verzinnung und Verbleiung
Transportable Kleinöfen für jeden
Sonderzweck

Ofenanlagen für die keramische und
chemische Industrie

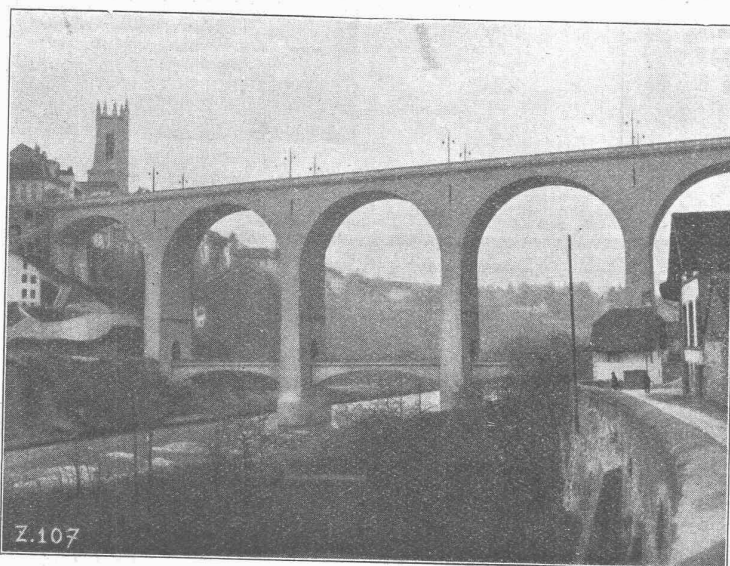
Gaserzeuger
Kohlenstaubmühlen
Kohlenstaubfeuerungen
Qualitäts-Schamottewaren

In der Schweiz vertreten durch:

AUG. FARNER, Ing., KÜSNACHT-Zürich
Rosenstrasse 18 Telefon 4.49

STUTTGART

Ed. Züblin & Co^{ie} A.-G., Zürich-Basel
Ingenieurbureau und Bauunternehmung



Zähringerbrücke in Fribourg.
Ausgeführt 1922/23.

Projektierung u. Ausführung
von Hoch- und Tiefbauten

Spezialitäten:

Eisenbetonpfahlrammungen
Brücken in Beton und Eisenbeton
Silos und Lagerhäuser
Kläranlagen System Züblin
Wasserbauten und Fundationen
Tiefbohrungen

Spar-Kamin

Auch für Entlüftungszwecke vorzüglich geeignet
 ✚ PATENT 88876

Hourdis, Bodenplättli, Hohlsteine
und alle Arten Bedachungsmaterial

Ziegel A.G. Zürich

Tel. Selnau 66.98

A.T.C. ANNEN



Die vorzüglichen Schmieröle



sichern für alle Kategorien von
Maschinen

- eine rationelle Schmierung
- ein tadelloses Arbeiten derselben
- ein Minimum der Abnutzung
- eine Einsparung in den Reparaturen.

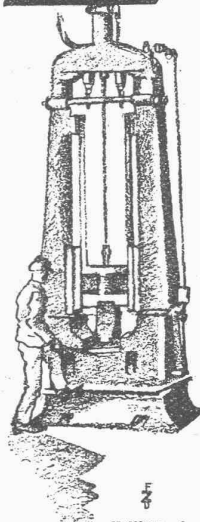
Vacuum Oil Company S.A.F.

65, Spalenberg — BASEL

Produzenten der Oele GARGOYLE MOBILOIL
für Automobile.



WAHRZEICHEN



der modernen SCHMIEDE

*Wer heute lebensfähig bleiben will, muß
wirtschaftlich fabricieren.*

*Für die Gelenkschmiede bedeutet dies
das Vorhandensein der*

Eumuco Schmiedemaschine

(System Ajax)

u. des **Eumuco Fallhammers**

(System Schneider-Urbaneck)

*Verlangen Sie ausführliche Prospekte sowie
fachliche Beratung.*

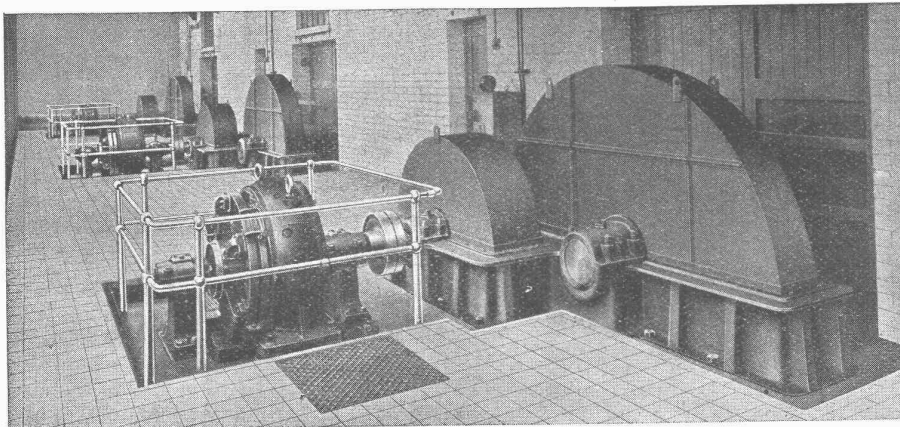
Eulenberg-Moenting u. Co.

m. b. H.

Schlebusch-Manfort

*Wir bauen: Lufthämmer, Dampf-
hämmer, Fallhämmer (Syst. Schneider-
Urbaneck) Hyd.-Maschinen, Hütten- u.
Adjustage-Maschinen, Schmiedemaschi-
nen (Syst. Ajax) Biegemaschinen und
Schmiedewalzen.*

F
D^r HEGEMANN & G
D^r DORF



Maag-Zahnräder A.-G. Zürich

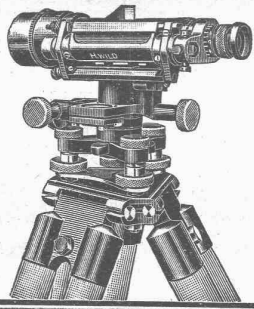
Walzwerk-Getriebe

mit Schwungrad auf der
schnelllaufenden Welle

Leistung: 150 PS

Uebersetzung: 300/35 T. p. M.

Drei Getriebe für Kupferwalzwerk nach
England geliefert



Nivellierinstrument Universal-Theodolit **WILD**

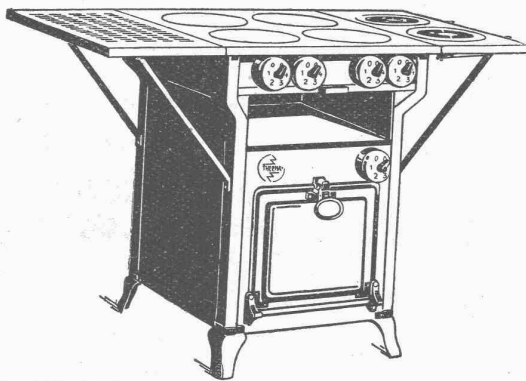
Beste Instrumente für rasches, sicheres Arbeiten.
stark gebaut - kleines Gewicht

Nivellierlatten, Bandmasse, Winkelprismen,
Lupen, Reisszeuge, Planimeter, Pantographen

AKTIENGESELLSCHAFT H. WILD - HEERBRUGG

(Telephon 95)

„Therma“ Fabrik für elektr. Heizung A.-G. Schwanden (Glarus)

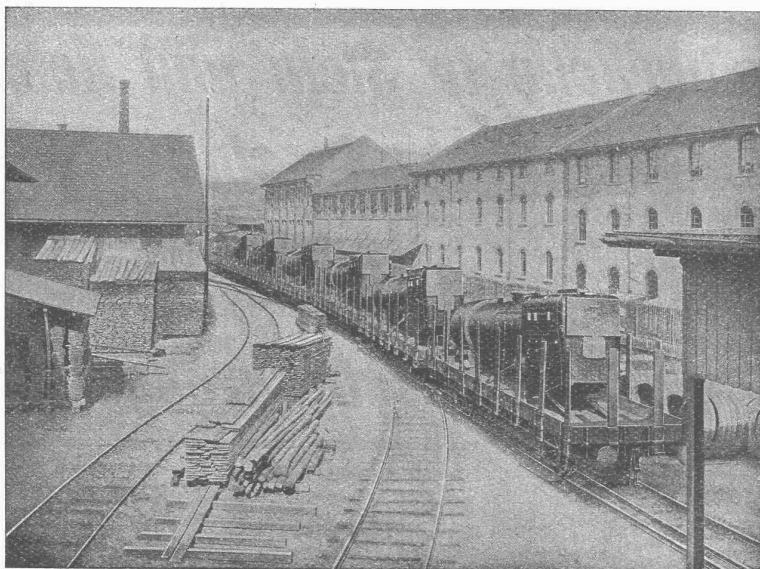


Elektr. Kochherde mit Hochwattplatte

Bequemste Reinigungsmöglichkeit
Grösste Dauerhaftigkeit der
Kochplatten und Schalter

Verlangen Sie unsere Prospekte

Schweizerische Lokomotiv- und Maschinenfabrik Winterthur



Lokomotivkessel-Transport für Indien

Dampfkessel- Anlagen

Ausführung von
Kesselschmiedearbeiten
jeder Art

Uebernahme von
REPARATUREN

WERKZEUGMASCHINENFABRIK OERLIKON



Wir bauen und liefern ab Lager: Präzisions- und Schnelldrehbänke mit Stufen- und Einscheibenantrieb von 150-500 mm Spitzenhöhe und jeder beliebigen Spitzenweite * Horizontal- und Vertikal-Fräsmaschinen * Horizontal-Bohr- und Fräswerke * Universal-Radial-, Radial-, Ständer-, Säulen- und Schnellbohrmaschinen * Automatische Kegelradhobelmaschinen * Spezialmaschinen



Das lästige und zeitraubende Zerschneiden der

Drahtziegel-Rollen

fällt weg. Die

Schweiz. Drahtziegel-Fabrik A.-G., Lotzwil liefert

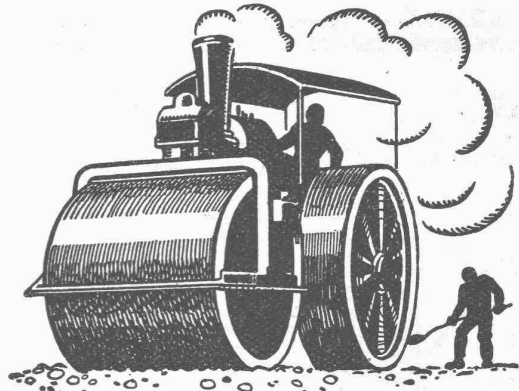
Drahtziegel-Streifen

in allen Breiten.

Muster und Preislisten verlangen

Goldene Medaillen:
Bern 1914, Barcelona 1921
Burgdorf 1924

Kleinsteinpflasterungen



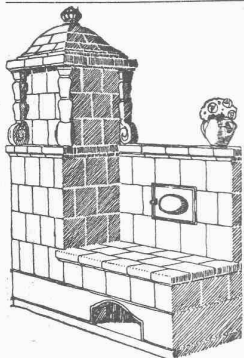
SCHWEIZ. STRASSENBAU-
UNTERNEHMUNG A.G.

BERN
LAUPENSTR. 8

TEL.: BOLLWERK 34.33

ZÜRICH
STEINWIESSTR. 40
TEL.: H. 4381

LAUSANNE
PETIT-CHÊNE. 22
TEL.: 20.28



Die Zentral-Heizung

kombiniert mit Kachelofen, unser patentiertes System, ist wirtschaftlich die beste Heizart für Einfamilienhaus und Etagenwohnung.

Prima Referenzen.

FRITZ LANG & Co., ZÜRICH 3

Zentralheizungen u. sanitäre Anlagen
Manessestr. 190 Teleph. Selnau 26.83

Ingenieurbureau F. BOESCH

Nachfolger von L. Kürsteiner

Pellkanstrasse 3 - ZÜRICH - Tel. Selnau 52.23

Projekte, Kostenberechnungen, Bauleitungen
Expertisen und Gutachten
für

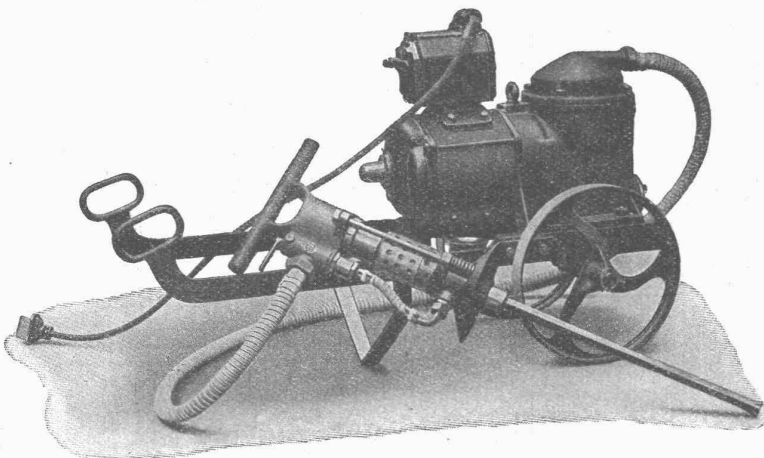
Hoch- und Niederdruck-Wasserkraftanlagen, Schiffahrtsanlagen
Kanalisations- und Kläranlagen, Wasserversorgungen
Brückenbauten etc.

Bohrungen und Durchbrüche in Stein und Beton

sind

durch elektrisch-pneumatische
Fein-Hammer-Anlagen mit
Bohr- und Meissel-Pistolen

rasch durchgeführt



C. E. Fein Zürich

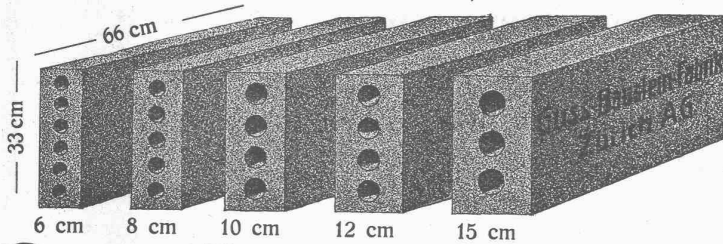
Rennweg 35
Tel. Sel. 51.20

VERVIELFALTIGUNGEN - SCHREIBARBEITEN - DIKTATE - ÜBERSETZUNGEN

Konkurrenzlos durch: **E. V. B. „METROPOL“, ZÜRICH** Fraumünsterstr. 12, Tel. Sel. 57.14

Längsgelochte Schlackensteine

(Eingetragene Marke)



Anerkannt
vorzügliches Baumaterial für alle Arten Hoch-
bauten, insbesondere für **Zwischenwände**,
und **Hintermauerungssteine**.
Für **Fassadenmauerwerk Spezialsteine**.

Verkauf direkt durch uns.

Guss - Baustein - Fabrik Zürich A. G., Zürich.

Perlgrund grau verhindert Rostansatz

Vorhandene Rostwucherungen werden vollstän-
dig isoliert. **Perlgrund grau** verleiht der
Deckfarbe grössere Haltbarkeit und bringt be-
deutende Material- und Zeitersparnisse.

Verlangen Sie unsern Prospekt „Rostschutz“!

PAUL JAEGER & Co.

Oelfreie Grundlermittel - Gesellschaft

Teleph. Selnau 79.05 ZÜRICH Selnaustrasse 8

Alle Baumaschinen

zur Herstellung von:

Betonmauer- und Schlackensteinen,
Betonhohlblöcken, Betondachsteinen,
Granitoidplatten, Trottoirplatten, ein-
und mehrfarbige Zementplatten.

Betonmisch-Maschinen

Sandwaschmaschinen Zerkleinerungsmaschinen

MASCHINEN-FABRIK

Dr. Gaspary & Co., Markranstädt

Katalog No. 101 frei

b. Leipzig

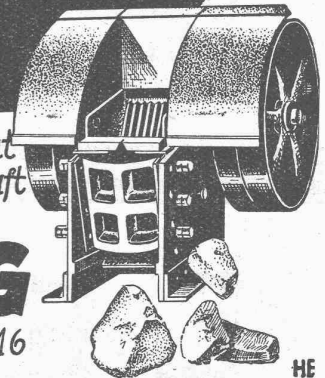
VERTRETER: ING. H. REBER, ZÜRICH 7
Klusstrasse 31

Steinbrecher Sonto

Schöneres Brechgut
mit geringerer Kraft

RUBAG

ZÜRICH 1 SEIDENG.16



Verlangen Sie gratis PROSPEKT I

Mörtelzusatz

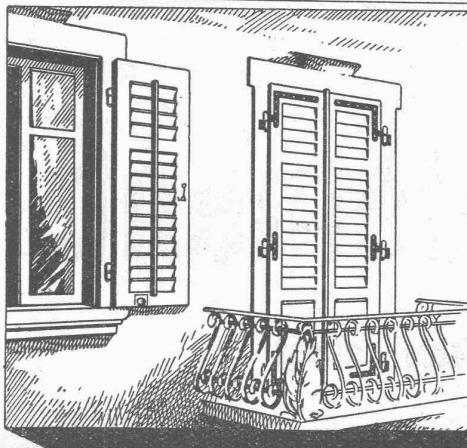
BIBER

Seit Jahrhunderten bewährt
Macht Verputz wasserdicht.

Martin Keller
& Co.

Wallisellen
(Zürich)

Telephon 64 u. 119



Schaub & Zwingli JALOUSIENFABRIK • HORGEN

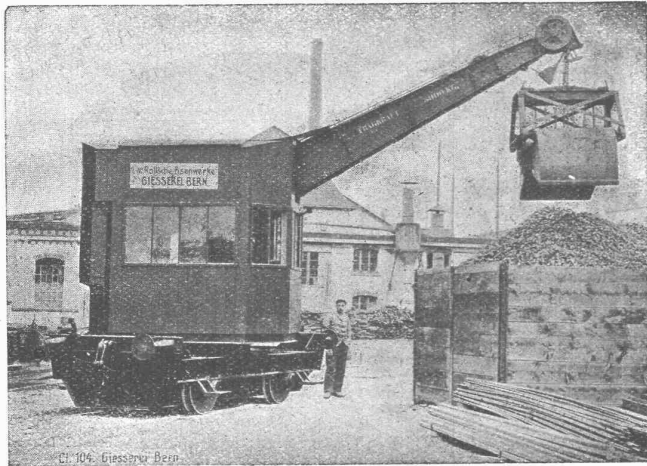
TELEPHON № 282

DIE JALOUSIELADEN MIT FRIESVERBINDUNG
+ PAT. 96302 GEWÄHRLEISTEN VERMOGE JHRER
KONSTRUKTION GROSSTE WIDERSTANDSFÄHIG-
KEIT GEGEN DIE WITTERUNGSEINFLÜSSE

Kein Stirnholz ist dem Wetter ausgesetzt,
daher kein Senken u. Schiefhängen der Läden

Verlangen Sie unsern unverbindlichen Besuch

Gesellschaft der L. von Roll'schen Eisenwerke, Gerlafingen
 Gegründet 1823 **Werk „Giesserei Bern“** Gegründet 1823 in Bern
 Konstruktionswerkstätten, Eisengiesserei



Lokomotivdrehkran mit Akkumulatorenbetrieb, 5 Tonnen Tragkraft.

Hebezeuge

Eisenbahnmaterial
 Schützenanlagen und
 Wehreinrichtungen
 Zahnradbahnmaterial
 Standseilbahnen
 Allgem. Maschinenbau



Telegramme: Giesserei Bern
 Telefon: Bollwerk 1066

E. G. Portland, Zürich

Jura-Cementfabriken, Aarau
 Aargauische Portland-Cementfabrik Holderbank-
 Wildegg
 Portland-Cementwerk Würenlingen-Siggental A.-G.
 Cement- und Kalkfabriken R. Vigier A.-G.
 Portland-Cementfabrik, Laufen
 Schweiz. Cement-Industrie-Gesellschaft, Heerbrugg
 Portland-Cementwerk Thayngen A.-G.

Cement- und Kalkwerk Liesberg A.-G.
 Neue Birstaler Portland-Cementfabr. b. Liesberg A.-G.
 K. Hürlimann Söhne, Brunnen
 Wilhelm Brodtbeck A.-G., Liestal
 Ciment Portland S. A., St. Sulpice
 Société des usines de Grandchamp et de Roche
 S. A. des chaux et ciments de Baulmes et Vouvy
 Société des usines du Furcil, Noiraigue

empfehlen ihren

Ia. Portland-Cement.

Verkauf durch die Fabriken selbst