

Objektyp: **Advertising**

Zeitschrift: **Schweizerische Bauzeitung**

Band (Jahr): **85/86 (1925)**

Heft 17

PDF erstellt am: **24.09.2024**

Nutzungsbedingungen

Die ETH-Bibliothek ist Anbieterin der digitalisierten Zeitschriften. Sie besitzt keine Urheberrechte an den Inhalten der Zeitschriften. Die Rechte liegen in der Regel bei den Herausgebern. Die auf der Plattform e-periodica veröffentlichten Dokumente stehen für nicht-kommerzielle Zwecke in Lehre und Forschung sowie für die private Nutzung frei zur Verfügung. Einzelne Dateien oder Ausdrucke aus diesem Angebot können zusammen mit diesen Nutzungsbedingungen und den korrekten Herkunftsbezeichnungen weitergegeben werden. Das Veröffentlichen von Bildern in Print- und Online-Publikationen ist nur mit vorheriger Genehmigung der Rechteinhaber erlaubt. Die systematische Speicherung von Teilen des elektronischen Angebots auf anderen Servern bedarf ebenfalls des schriftlichen Einverständnisses der Rechteinhaber.

Haftungsausschluss

Alle Angaben erfolgen ohne Gewähr für Vollständigkeit oder Richtigkeit. Es wird keine Haftung übernommen für Schäden durch die Verwendung von Informationen aus diesem Online-Angebot oder durch das Fehlen von Informationen. Dies gilt auch für Inhalte Dritter, die über dieses Angebot zugänglich sind.

SCHWEIZERISCHE BAUZEITUNG

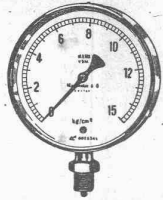
WOCHENSCHRIFT FÜR ARCHITEKTUR / INGENIEURWESEN / MASCHINENTECHNIK
 REVUE POLYTECHNIQUE SUISSE

OFFIZIELLES ORGAN DES SCHWEIZER INGENIEUR- UND ARCHITEKTEN-VEREINS
 UND DER GESELLSCHAFT EHEMAL. STUDIERENDER DER EIDG. TECHN. HOCHSCHULE
 GEGRÜNDET 1883 VON ING. A. WALDNER / HERAUSGEGEBEN VON ING. C. JEGHER

Für Vereins-Mitglieder, beim Verlag abonniert:
 Schweiz 32, Ausland 40 Fr. im Jahr / Nicht-
 Mitglieder: 40 bzw. 50 Fr., postamtl. 30 Cts. mehr

VERLAG CARL JEGHER, ZÜRICH
 Dianastrasse Nr. 5 / In Kommission bei
 Rascher & Cie., Zürich und Leipzig

Inserate ausschliesslich durch Rudolf Mosse, Zürich
 und Filialen, die viergespaltene Colonelzeile oder
 deren Raum 50 Cts., auf der Titelseite 80 Cts.

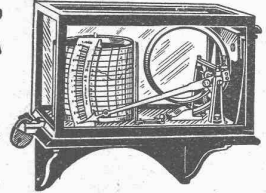


Manometer A.-G., Zürich, Armaturen-Fabrik

(vormals Schäffer & Budenberg, Filiale Seebach, ständige Fabrikation seit 1896)

Manometer, Thermometer, Dynamometer

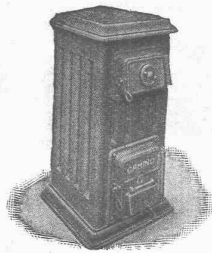
mit und ohne Registrierung, für jeden Zweck, bewährteste Konstruktionen, genau und zuverlässig.
 Dampfventile, Hähne aller Art, Wasserstände, Schutzgläser,
 Pumpen, Injektoren, Elevatoren, Kondensstöpfe u. s. w.



J. H. Müller

Centralheizungen
 als Spezialität

RÜTI (ZCH) TEL. 30 • ZÜRICH 1. BELLEVUE. TEL. HOTTINGEN 324 • CHUR. TEL. 160



Strebelwerk Zürich

Torgasse 2

Telephon: Hottingen 49.33

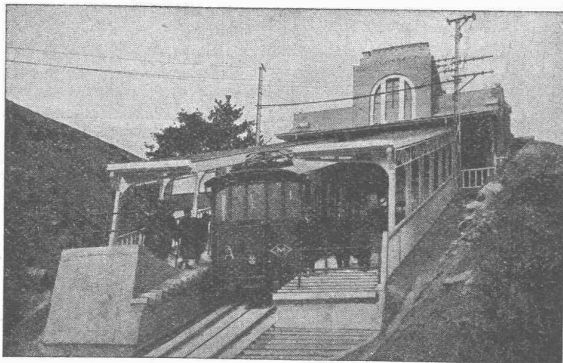
CAMINO der beste Heiz-Kessel für Etagen-Heizungen

Aus dem Zeugnis einer Heizungsfirma: ...„Ich bin überzeugt, dass der Camino-Kessel etwas ganz Hervorragendes auf diesem Gebiete darstellt“.

OTIS-AUFZÜGE

130 000 ANLAGEN AUSGEFÜHRT, DAVON IN EUROPA ÜBER 30 000

OTIS-AUFZUGSWERKE, FABRIK WÄDENSWIL.



Maya-Drahtseilbahn, Japan, erbaut 1924
 Obere Station mit Wagen

A.-G. der Maschinenfabrik von

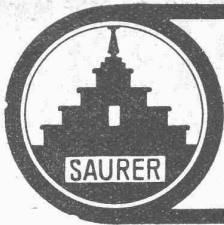
Theodor Bell & Cie

Kriens-Luzern

Gegründet 1855

Drahtseilbahnen

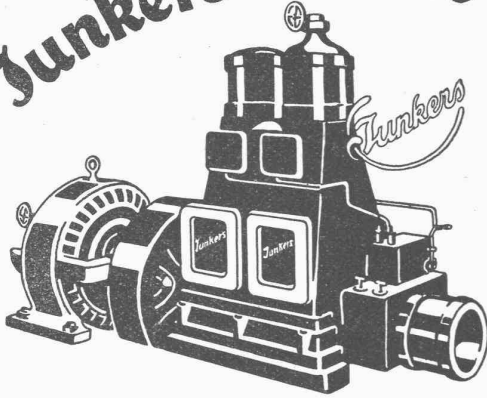
Geleisesseilbahnen für Personen- und Güter-
 beförderung - Leichte Seilbahnen mit nur
 Ein-Mann Bedienung - Verbesserte Zangen-
 bremsen - Patent-Schnellschluss-Bremsen



SAURER

Lastwagen · AKT.GES. ADOLPH SAURER ARBON.SCHWEIZ · Omnibusse.

Tunkers-Motore



Weitaus wirtschaftlicher als
Elektrizität

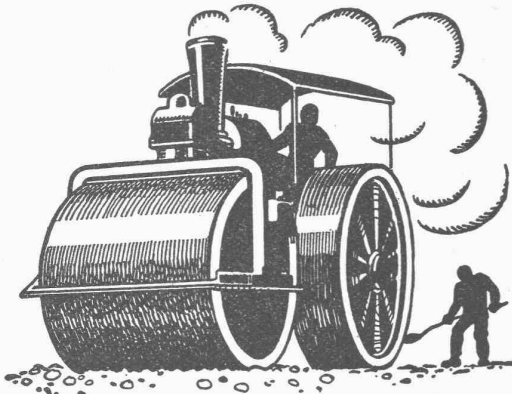
Kompressorlose, vereinfachte Rohöl-
Dieselmotore ohne Ventile, von geringem
Gewicht und Platzbedarf.

Verlangen Sie Prospekt 9 durch die
Schweizer Generalvertretung:

Rubag

Rollmaterial- und Baumaschinen A.-G.
Zürich 1 Seidengasse 16

Strassenwalzungen



**SCHWEIZ. STRASSENBAU-
UNTERNEHMUNG A.G.**

BERN
LAUPENSTR.8

TEL.: BOLLWERK 34.33

ZÜRICH
STEINWIESSTR.40
TEL: H.4381

LAUSANNE
PETIT-CHÈNE.22.
TEL: 20.28

PERSONEN
u. LASTEN-
AUFZÜGE
KRANEN
FLASCHENZÜGE
MOTOREN
1/100-60 PS

SCHINDLER & CO
LUZERN
GEGRÜNDET
1874

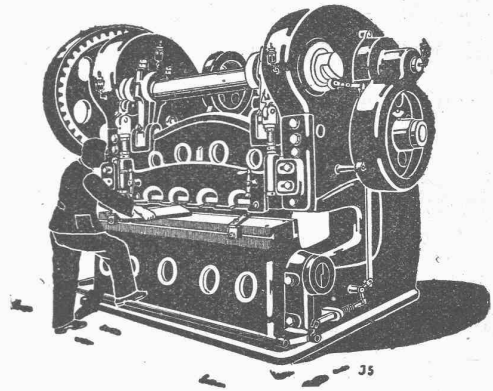
MASCHINENFABRIK

WEINGARTEN

vorm. Hch. Schatz A.G.

Weingarten-Württg.

Eisen- und Blech-Bearbeitungsmaschinen



HEINRICH BRÄNDLI

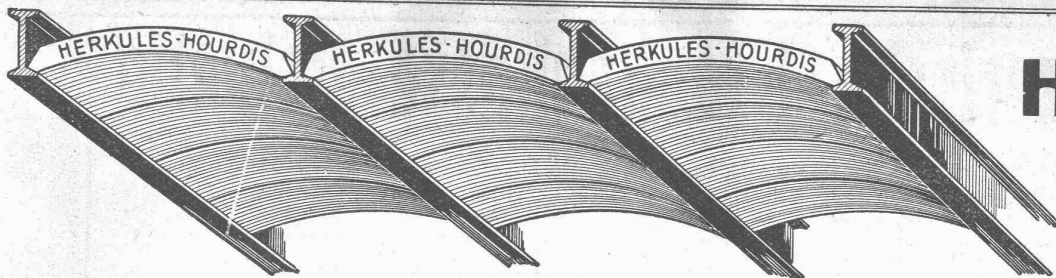
Asphalt-, Dachpappen-
und Holzzement-Fabrik

BORGEN

Wasserdichte Abdeckungen

Asphaltarbeiten

Alle Teer- und Asphalt-Produkte



Unsere

Herkules-Hourdis

aus
armiertem Beton

bieten durch ihre **hohe Tragfähigkeit, Billigkeit, raschen Einbau** und **sofortige Benutzungs-**
möglichkeit der eingedeckten Räume **grosse Vorteile**. Ueber Keller, Magazine, Garagen und Fabrik-
räumen kann die **Untersicht sichtbar** bleiben.

Guss-Baustein-Fabrik Zürich A.-G., Zürich.

Neue kompressorlose

Deutzer-Dieselmotoren

Rohölverbrauch nur 170 gr per PS/Stunde.
Weitaus vorteilhafter als elektrische Kraft.

Zweitakt-Rohölmotoren

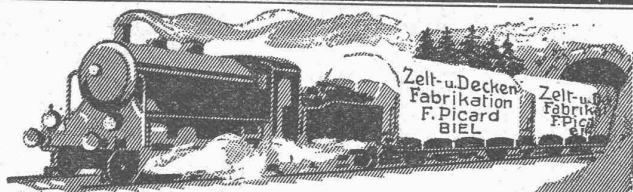
von 6 PS an.

Unübertroffene, einfache Konstruktion. Keine Ven-
tile, keine Zündapparate, keine Wassereinspritzung.

GENERAL-VERTRETUNG FÜR DIE SCHWEIZ

WÜRGLER, MANN & Co.

ZÜRICH-ALBISRIEDEN



WAGENDECKEN

Ein grosses Quantum Ia. wasserdichte graue Wagendecken in sehr
gutem Zustande in jeder beliebigen Grösse mit Oesen und gratis
mit Namen gezeichnet, welche für diverse Festhütten als Bedachung
verwendet wurden, sind zu konkurrenzlosen Preisen abzugeben.

F. Picard, Zelte-Fabrik, Biel

Grosses Lager in Woll- und wasserdichten Pferddecken.

Demnächst erscheint:

Die 25. Jubiläums-Auflage

«HÜTTE»

Des Ingenieurs Taschenbuch

Herausgegeben vom Akadem. Verein „Hütte“, E. V.

BAND I: Mit 880 Textabbildungen

In Ganzleinen gb. 13.20 RM. In Ganzleder m. Goldschnitt gb. 15.90 RM.

Zu beziehen durch die

Gropius'sche Buch- und Kunsthandlung
Wilhelm Ernst & Sohn, Berlin W 66, Wilhelmstraße 90

Gebr. Demuth

Telephon 170 Baden Telephon 170

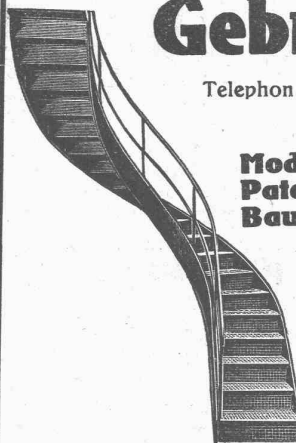
Fabrik für

Moderne Blechbearbeitung
Patent. gepresste Treppen
Bauschlosserei

Eisenkonstruktionen
Patentierete Kessel

II. Abteilung

Sanitäre Einrichtungen
Elektrische Boyler und
Zentralheizungen

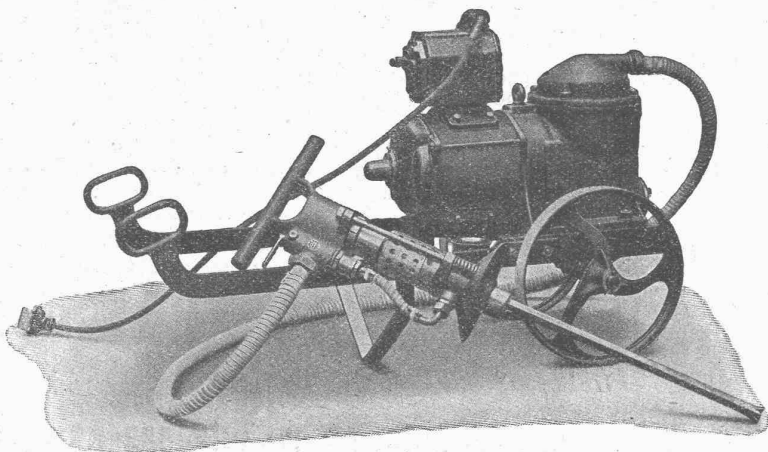


Bohrungen und Durchbrüche in Stein und Beton

sind

durch elektrisch-pneumatische
Fein-Hammer-Anlagen mit
Bohr- und Meissel-Pistolen

rasch durchgeführt



C. E. Fein Zürich

Rennweg 35
Tel. Sel. 51.20

Schweizerische Krankenkasse Helvetia

Gegründet 1899

Vom hohen Bundesrat anerkannt

Gegründet 1899

Grösste schweizerische Krankenkasse

Politisch und konfessionell neutral — 400 Sektionen mit 61,000 Mitgliedern — Reserven über 3 1/2 Millionen

Versicherung von Kindern und Erwachsenen beiderlei Geschlechts gegen Krankheit und Unfall — Versicherung für Krankenpflege (Arzt und Arznei) und Taggeld — Einzelversicherung und Kollektivaufnahmen — Geschäftspersonal- und Diensthofen-Versicherung
Statuten stehen gratis zur Verfügung — Anmeldungen nehmen entgegen die Vorstände der Sektionen — Wo diese nicht bekannt sind, wende man sich direkt an die **Zentralverwaltung: Zürich 1 - Sonnenquai 10 -** Telefon: Hottingen 54.16

Schrift-Schablonen

für Plakate, Zeichnungen u. Aufschriften. Verlangen Sie bitte unseren Prospekt.

GEBRÜDER **SCHOLL**
POSTSTRASSE 3 ZÜRICH

HÖLZERNE DACHKONSTRUKTIONEN

Von Dr.-Ing. Th. Gestesch

Dritte neubearbeitete und erweiterte Auflage
Mit 623 Textabbildungen. 1923. Geb. 12 RM.

*

Zu beziehen durch die

Gropius'sche Buch- und Kunsthandlung
Wilhelm Ernst & Sohn, Berlin W 66, Wilhelmsstraße 90

S II Heizkessel

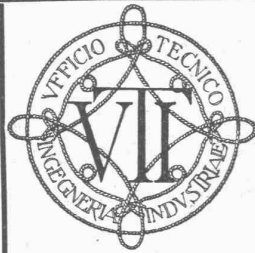
(System Strebel)
Serie II

und andere bewährte Modelle

Radiatoren

Erstklassige Ausführung.

Zent^{A.} Bern



TECHNISCHES BUREAU FÜR ITALIEN

ALLGEMEINE INDUSTRIELLE UND MECHANISCHE BERATUNGSSTELLE
ALLGEMEINE PROJEKTE FÜR INDUSTRIELLE ANLAGEN
HYDRAULISCHE UND THERMOELEKTRISCHE ANLAGEN

VOLLSTÄNDIGE ENTWÜRFE VON MOTOREN JEDER BAUART
Entwicklung und Vorbereitung von Konstruktionszeichnungen für neue Maschinentypen / Studium von standardisierten Serien

PRÜFUNGEN UND RATSCHLÄGE UEBER ERFINDUNGEN U. PATENTE
PRÜFRAUM PROBEN, EXPERIMENTE, ABNAHME-PRÜFUNGEN, RATSCHLÄGE UND ZEUGNISSE

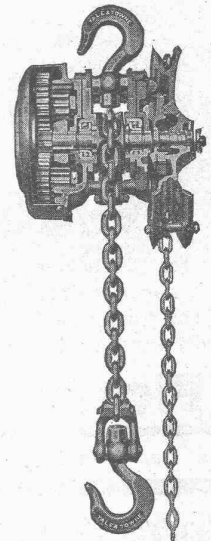
ÜBERNAHME VON SPEZIELLEN FACHAUFTRÄGEN

GENERAL-DIREKTOR: ING. PROF. M. LO PRESTI,
Prof. der Kgl. Technischen Hochschule in Mailand

U. T. I., MILANO (20), VIA G. UBERTI 29

Die schweizerischen Patente No. 80372 betr.: „Vorrichtung zum Zuführen von pulverförmigem Brennstoff in Feuerungen“; No. 82014 betr.: „Vorrichtung zum Zuführen von pulverförmigem Brennstoff in Feuerungen“, No. 82015 betreffend: „Vorrichtung zum Zuführen von pulverförmigem Brennstoff in Feuerungen“; No. 82016 betr.: „Vorrichtung zum Zuführen von pulverförmigem Brennstoff in Feuerungen“; No. 82017 betr.: „Zuführungsvorrichtung für pulverförmigen Brennstoff bei Feuerungen“ und No. 89797 betr.: „Feuerungseinrichtung für pulverförmige und flüssige Brennstoffe“, sind zu verkaufen, oder in Lizenz zu vergeben.

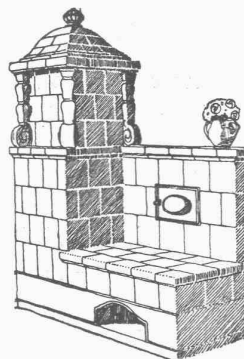
Nähere Auskünfte erteilt **Aktiebolaget Lindholmen - Motala, Motala Verkstad, Schweden.**



Der neue amerikanische Ketten-Flaschenzug

„YALE“, Modell „BB“ mit Kugellagern ganz aus Stahl gibt Ihnen mehr Kraft, da überall wo die Reibung gross war, ist die letztere vermindert worden. Möglichkeit: 1 Tonne 1 Meter hoch in 1 Minute mit 1 Hand zu heben.

Alleinvertretung für die Schweiz: **Mathey Doret & Forrer, Weinb'gstr. 24, Zürich**



Die Zentral-Heizung

kombiniert mit Kachelofen, unser patentiertes System, ist wirtschaftlich die beste Heizart für Einfamilienhaus und Etagenwohnung.

Prima Referenzen.

FRITZ LANG & Co., ZÜRICH 3

Zentralheizungen u. sanitäre Anlagen
Manessestr. 190 Teleph. Selnau 26.83

ELEKTRO REPARATUREN
jeder Art, prompt & gewissenhaft
KAEGI & EGLI
ZÜRICH
Telephon S. 10.54

BAUMANN, KOELLIKER & Co., A.-G., ZÜRICH 1

BAHNHOFSTRASSE - FÜSSLISTRASSE 4

Schalttafeln für Licht-, Kraft- und Fernthermometer-Anlagen :: Telephon-Anlagen