

Objektyp: **Advertising**

Zeitschrift: **Schweizerische Bauzeitung**

Band (Jahr): **85/86 (1925)**

Heft 16

PDF erstellt am: **24.09.2024**

### **Nutzungsbedingungen**

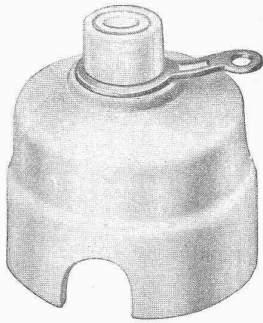
Die ETH-Bibliothek ist Anbieterin der digitalisierten Zeitschriften. Sie besitzt keine Urheberrechte an den Inhalten der Zeitschriften. Die Rechte liegen in der Regel bei den Herausgebern. Die auf der Plattform e-periodica veröffentlichten Dokumente stehen für nicht-kommerzielle Zwecke in Lehre und Forschung sowie für die private Nutzung frei zur Verfügung. Einzelne Dateien oder Ausdrucke aus diesem Angebot können zusammen mit diesen Nutzungsbedingungen und den korrekten Herkunftsbezeichnungen weitergegeben werden. Das Veröffentlichen von Bildern in Print- und Online-Publikationen ist nur mit vorheriger Genehmigung der Rechteinhaber erlaubt. Die systematische Speicherung von Teilen des elektronischen Angebots auf anderen Servern bedarf ebenfalls des schriftlichen Einverständnisses der Rechteinhaber.

### **Haftungsausschluss**

Alle Angaben erfolgen ohne Gewähr für Vollständigkeit oder Richtigkeit. Es wird keine Haftung übernommen für Schäden durch die Verwendung von Informationen aus diesem Online-Angebot oder durch das Fehlen von Informationen. Dies gilt auch für Inhalte Dritter, die über dieses Angebot zugänglich sind.

# ADOLF FELLER, HORGEN

FABRIK ELEKTRISCHER APPARATE



## Neuer Zugschalter No. 1773

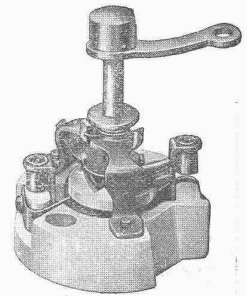
für 6 Amp., 250 Volt

(Patent angem.)

Ausführung in weissem Porzellangehäuse für Montage auf Putz und für versenkte Montage (Unterputz)

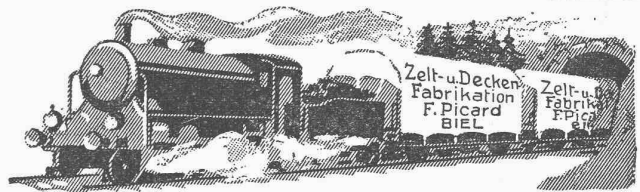
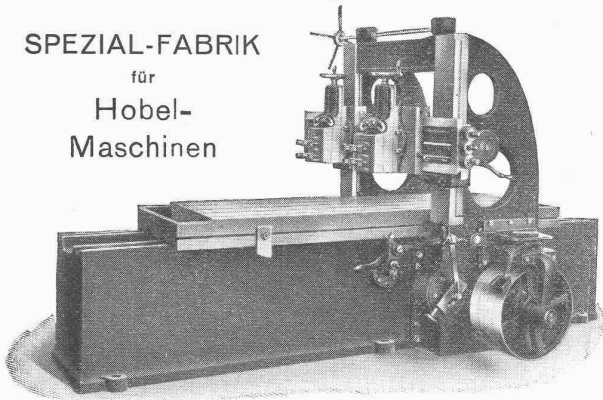
Erprobte Konstruktion!

Vorteilhafte Preise!



## Reichle & Knödler, Heilbronn a. N.

SPEZIAL-FABRIK  
für  
Hobel-  
Maschinen



## WAGENDECKEN

Ein grosses Quantum Ia. wasserdichte graue Wagendecken in sehr gutem Zustande in jeder beliebigen Grösse mit Oesen und gratis mit Namen gezeichnet, welche für diverse Festhütten als Bedachung verwendet wurden, sind zu konkurrenzlosen Preisen abzugeben.

## F. Picard, Zelte-Fabrik, Biel

Grosses Lager in Woll- und wasserdichten Pferddecken.

Soeben erschien: 13. neubearbeitete Auflage.

## Kersten, Der Eisenbetonbau

Teil I: Mit 308 Textabb. 1925. In Leinen geb. 8,10 RM.

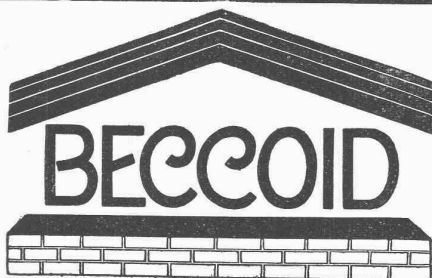
Teil II: **Anwendungen im Hoch- und Tiefbau.** 11. Auflage. Mit 632 Textabb. 1922. Steif geb. 4,20 RM.

Teil III: **Rechnungsbeispiele.** 3. Auflage. Mit 278 Textabb. 1923. Steif geb. 2,70 RM.

In über 90 Tausend Exemplaren verbreitet.

Zu beziehen durch die

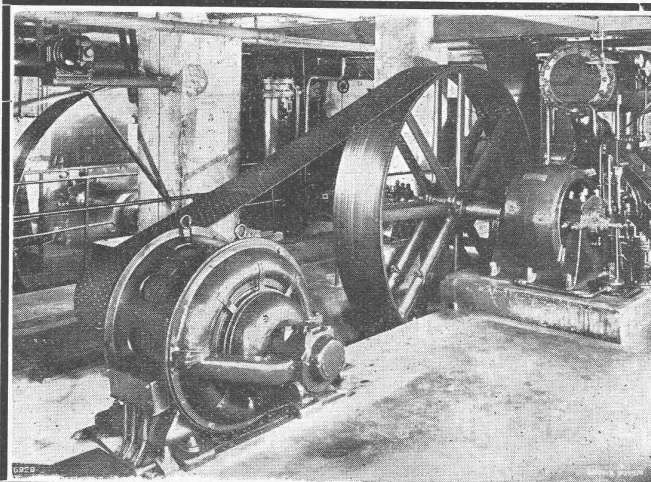
Gropius'sche Buch- und Kunsthandlung  
Wilhelm Ernst & Sohn, Berlin W 66, Wilhelmstraße 90



die teerfreie das vorzügliche  
**Dauerbedachung** **Isoliermaterial**

DACHPAPPEN - FABRIK

**E. BECK, PIETERLEN BEI BIEL**



## „Pieuvre“-Treibriemen

✦ Patent ✦

Garantie für volle Leistungsfähigkeit  
bei schwierigsten Antriebsverhältnissen

**Kleinste Achsabstände**

## Wegfall aller Spannrollen!

Verlangen Sie kostenlosen Be-  
such unseres Reisevertreters

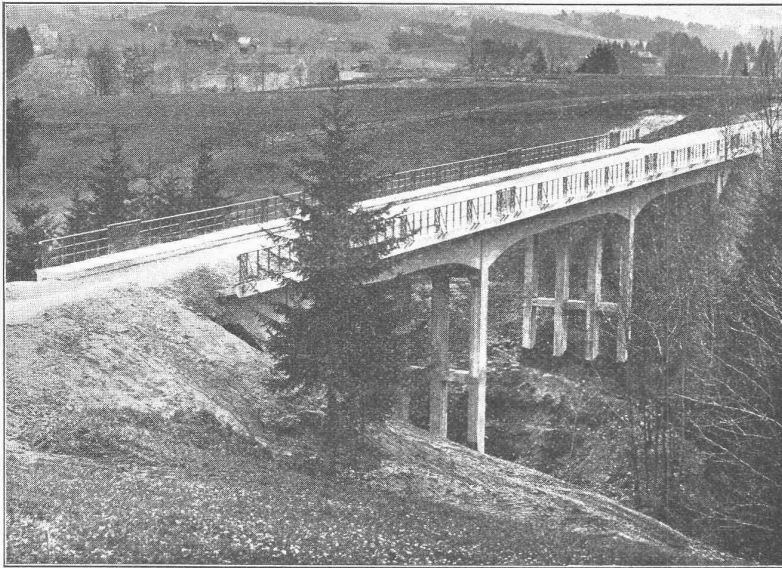
Bild links: **Pieuvre-Treibriemen** für eine Kraftübertragung von **250 PS** bei **≥ 4 m/sek** Riemengeschwindigkeit. — **Früher Spannrollenantrieb.** Durch-  
messer der Antriebscheibe: 575 mm, der getriebenen Scheibe: 3000 mm. — Achsdistanz:  
3700 mm. — „**Pieuvre**“-Riemen: 500 × 10 mm.

Kompressor-Anlage der Firma A.-G. Brown, Boveri & Cie., Baden

## RAUCH & CIE, MEILEN

Telephon 248

# Asphalt-Emulsion A.-G. Zürich Hafnerstrasse 7 Unternehmung für Asphaltarbeiten



**Mammut**abdichtungen für Brücken,  
 Tunnels, Dächer, Terrassen, Fundamente,  
 Asphalt-Emulsion- und Eweol-Isolieranstriche.  
 Porolith-Mörtelzusatz,  
 Gussasphalt-Beläge.

Stebienbachbrücke bei Wald-statt (Kt. Appenzell), 60 m lang  
 Bauleitung: Kantonsingenieur Appenzell | Abdeckung der Brückendecke mit „Mammut“ . 400 m<sup>2</sup>  
 Unternehmung: H. Marugg, Teufen | Gussasphalt auf Trottoirs, 20 mm . 100 m<sup>2</sup>  
 Ausgeführt durch Asphalt-Emulsion A.-G.

# POHLIG

Größte Elektrohängebahnanlage der Welt. Stündliche Leistung 500t. Bild 5: Verladebrücken m. Greiferdrehkränen i. Verbindung mit Elektrohängebahn

J. POHLIG AKT.-GES. VERLADE-UND TRANSPORTANLAGEN KÖLN

VERTRETUNG FÜR DIE SCHWEIZ: **FR. WALDHERR, ZÜRICH, SEEFELDSTRASSE 120**





**Lino leum**  
MARQUE  
**Helvetia**  
GIUBIASCO (SUISSE)  
enttäuscht nie

Exposition internationale des Arts  
décoratifs et industriels modernes  
Section Suisse · Paris 1925

*Grand Palais, rez-de-chaussée Exposition des  
arts graphiques, Supership-linoléum-mosaïque*

## Die Harmonie

von Boden und Raum erreicht mit

**SUPERSHIP-  
LINOLEUM-MOSAİK**

Der langersehnte Wunsch der Archi-  
tekten und Raumkünstler ist in Erfül-  
lung gegangen. In

**SUPERSHIP-LINOLEUM-MOSAİK**  
ist ein Bodenbelag gefunden, der in  
der Wahl von Zeichnung und Tönung  
grösste Freiheit bietet, da die einzelnen,  
nach Wunsch zugeschnittenen Figuren  
sich beinahe fugenlos an- und ineinan-  
der fügen lassen. Die Haltbarkeit des  
**SUPERSHIP-LINOLEUM-MOSAİK**  
ist unbegrenzt und die Forderungen  
der Hygiene in weitestem Masse erfüllt.

**Linoleum A.G. Giubiasco (Schweiz)**

**Agentur in Zürich, Bleicherweg 50 - - Telephon Selnau 69.30**

Verlangen Sie unsere illustrierte Gratis-Broschüre No. 3.

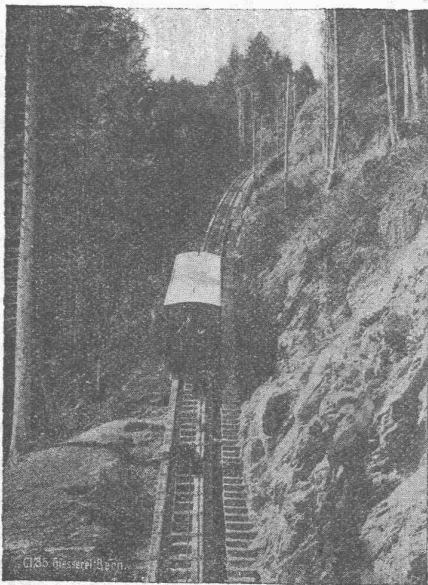
## Gesellschaft der L. von Roll'schen Eisenwerke, Gerlafingen

Gegründet 1823

Werk „**Giesserei Bern**“ in Bern

Gegründet 1823

Konstruktionswerkstätten, Eisengiesserei



Seilbahn Niesen, I. Sektion, maximale Steigung 66%.

## Zahnradbahnmaterial

Hebezeuge  
Eisenbahnmaterial  
Schützenanlagen und  
Wehreinrichtungen  
Standseilbahnen  
Allgem. Maschinenbau



Telegramme: **Giesserei Bern**

Telephon: **Bollwerk 1066**

**Submissions-Anzeiger**

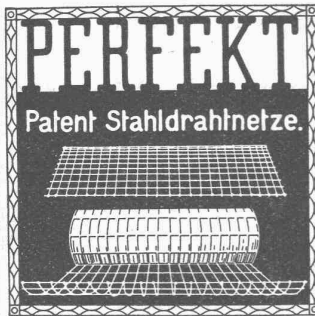
Termin	Auskunftstelle	Gegenstand
20. Oktober	Kant. Kulturtechn. Bureau, Frauenfeld	Entwässerung im Riet bei Schönenberg-Rosental (3000 m)
22. "	Brückenbaubureau S. B. B., Zürich	Umbau der Löntschbrücke in Netstal
24. "	S. B. B.-Verwaltungs.-Geb. II, Bureau 145, Lausanne	Legen der Schwachstromkabel auf der Strecke Palézieux-Freiburg
26. "	S. B. B.-Verwaltungs.-Geb. I, Bureau 66, Lausanne	Umbau der Diensträume im Aufnahmegebäude Moudon (Waadt)

**GUSS-ASPHALT-ARBEITEN**

für Hoch- und Tiefbau

erstellen mit aller Garantie für kunstgerechte und dem jeweiligen Zwecke angepasster Ausführung:

**Tel. S. 21.08 A. Schmid's Erben, Asphaltgeschäft, Zürich Tel. S. 21.08**



**Stahldrahtnetze**

(SCHWEIZER-FABRIKAT)

Konstruktion und Ausführung gesetzlich geschützt

**in Rollen und Tafeln**

Rationelle und billige Armierung im Betonbau für Hochbau, Tiefbau, Strassenbau, Brückenbau etc.

**J. LOUIS MÜLLER, LUZERN**

(Telephon 4.22)



BIRMENSCHENSTR. 55  
TELEF. SEIN. 6542 ZÜRICH

**PRESSLUFT-WERKZEUGE „KRUPP“**

sind hervorragend in Konstruktion und Leistung

**Bohr-, Abbau-, Meißel- und Niethämmer, Nietmaschinen, Nietfeuer, Stampfer, Abklopper, Gegenhalter etc.**

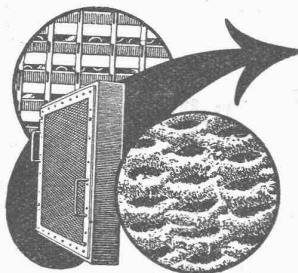
Auf Wunsch Probelieferung ab Lager Zürich

**ELEKTRISCHE HAND-BOHRMASCHINEN „KRUPP“**

für Bohrerleistung von 10 bis 80 mm

**ROBERT AEBI & CIE., A.-G., ZÜRICH 1**

Komplette Kompressorenanlagen, Armaturen etc.



**Pat. VISCIN=Luftfilter**

für Lüftungs- und Heizungs-Anlagen, Turbogeneratoren, Kompressoren, Motoren usw.

**BESTES FILTER DER GEGENWART**

**3000 Anlagen mit 55 Millionen Stundenkubikmeter ausgeführt. Glänzende Resultate.**

Broschüre No. S 304 kostenlos.

**VENTILATOR A.-G., STAFA**

Goldene Medaille  
Zürich 1894 Bern 1914

FRÜHER F. WUNDERLI, USTER UND A. KÜNDIG, ZÜRICH/BASEL.



**BAUKONTOR BERN A.-G.**

BUREAUX: Bundesgasse 20 - HAUPTLAGER: Liebfeld - DETAILLAGER: Linde

REICHHALTIGES LAGER IN SÄMTLICHEN BAUMATERIALIEN, WIE:

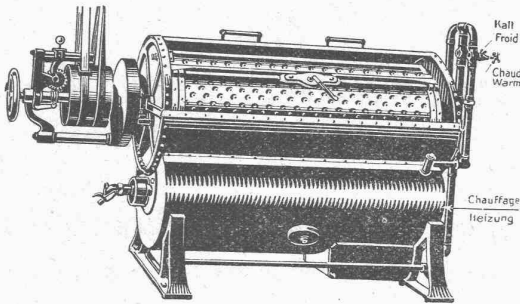
BINDEMittel, ZIEGEL u. BACKSTEINE, CEMENTSTEINE und CEMENTROHRE, BODEN- u. WANDPLATTEN, STEINZEUG-TRÖGE, -STANDEN und RÖHREN.	HOLZ, Gerüst-, Klotz- und Verschalungsbretter. HOBELWAREN. BAUEISEN, T-, U- und DYP. RUNDEISEN, Lagerlängen und bearbeitet.	GUSSEISERNE KANALISATIONSARTIKEL. SANITÄRE ARTIKEL: Schüttsteine, Badewannen, Closets, Schüsseln. ETERNITPLATTEN und BEDACHUNGEN.
---	---	---



**KORK** PLATTEN  
SCHALEN  
SCHROT

GEGEN: **KÄLTE**  
**WÄRME**  
**SCHALL**

**KORKSTEINWERKE A.-G. KÄPFNACH-HORGEN**



**LAVATOR** Qualitäts-Fabrikate  
Gratis-Prospekte  
Gross-Waschmaschinen für Anstalten  
**Ad. Schuthess & Co.**  
Fabrik für neuzeitliche Wäscherei - Einrichtungen  
Zürich 8, Mühlebachstrasse 62/64.

**CHEMINS DE FER, TÉLÉGRAPHES ET TÉLÉPHONES DE L'ÉTAT.**

**BULLETIN DES ANNONCES des Chemins de fer de l'Etat Egyptien.**

Ce Bulletin paraît toutes les semaines, en Arabe, Anglais et Français.  
Montant de l'abonnement: 50 piastres égyptiennes par an (10 Shilling et 6 pence).

C'est un organe de l'Administration des Chemins de fer de l'Etat, contenant des informations intéressant les Fabricants, les Entrepreneurs de Travaux et les Fournisseurs de matériaux employés par l'Administration.

Pour renseignements ou souscriptions s'adresser au:  
**Service de Publicité,**  
Chemins de fer, Télégraphes et Téléphones de l'Etat Egyptien,  
**CAIRE (Egypte).**

**DEMAG**  
10468  
Welt-Marke  
**Elektro-Züge**  
500-5000kg Tragkraft  
Die besten Hebezeuge für alle Betriebe.  
Liefert ab Lager **Basel**  
**G. Bäumlin, Luzern**  
Ingenieur, S. I. A.

**Transportanlagen und Geräte**  
jeglicher Art erstellt vorteilhaft  
**F. Wahli, Interlaken**  
Maschinen- und Apparatebau-  
Werkstätte. - Telefon No. 6.18.

Mörtelzusatz  
**BIBER**  
Seit Jahrzehnten bewährt  
Macht Verputz wasserdicht.  
**Martin Keller & Co.**  
Wallisellen (Zürich)  
Telephon 64 u. 119

**Gusseiserne Muffen- und Flanschenröhren**  
sowie Formstücke  
Schweizer Normalen  
Lager in Winterthur  
für normalen und höhern Betriebsdruck  
**Kägi & Co., Winterthur**  
Telephon Nr. 496

**J. Schmidheiny & Co., Ziegelwerke, Heerbrugg (St. Gallen)**  
Fabriken und Lager in: Heerbrugg, Bruggwald-St. Gallen, Istighofen, Oberriet  
liefern  
**Baksteine, Deckensteine, Hourdis** bewährte, salpeterfreie Produkte.  
**Drainröhren, Bedachungsmaterialien** in anerkannt bester Qualität.

# Spezial-Papiere für technische Bureaux

**Paus-, Zeichen-, Millimeter-Papiere** in grösster Auswahl und in allerzähesten und feinsten Qualitäten empfiehlt **Suter-Glogg, Basel 7**

Für wetterfeste

## FARBIGE FASSADEN

eignen sich nur die seit Jahrzehnten bewährten

## KEIM'schen MINERAL-FARBEN

Prospekte und Auskunft durch das Generaldepôt für die Schweiz:

**CHR. SCHMIDT**

Zürich, Hafnerstr. 47

Telephon: Selnau 39.16



## Seltene Gelegenheit BUFFET

zum Einbauen

für  
**Chalet**  
oder  
**Restaurant**

**Eichen**  
kunstv. Ausführung  
Prima Arbeit  
380 cm breit  
260 cm hoch  
75 cm tief

weit unter  
Erstellungskosten abzugeben.  
**Möbelhaus Hädener, Bern**  
Klösterlistutz 20, vis-à-vis Bärengraben

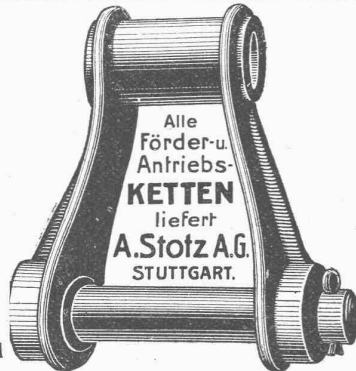
## „ILRIN“

das elektrische Tageslicht

ist technisch und hygienisch die vollkommene Beleuchtungsart für Arbeits-, Fabrikations- und Verkaufsräume jeder Art und Branche. Gleichmässige, blendungsfreie u. farbenrichtige Beleuchtung.

Generalvertretung des Originalreinlichtes „ILRIN“:

**Ingenieur-Bureau KIEFER & LUDWIG** vorm. Emil Kiefer  
Tel.: Selnau 27.87      ZÜRICH 2      Gotthardstrasse 62



General-Vertretung und

Lager für die Schweiz:

**AMSLER & Co., FEUERTHALEN.**

## Akkumulier-Oefen

System Therma-Bodmer

mit billigem Nachtstrom zu heizen, bewähren sich vorzüglich

**Gustav Bodmer & Cie**

Ofenfabrik, Zürich

Holbeinstrasse 22

## Hartschotterwerk

Inhaber: H. GATTIKER-TANNER, Rapperswil  
empfiehlt seine anerkannt erstklassigen

## PFLASTERSTEINE u. HARTSCHÖTTER

Spezialhartschotter für Teerungen  
Mauersteine, Flickschotter, Betonsand

Bureau Mühlehorn, Tel. 27 - Bureau Rapperswil, Tel. 103

## Quinten-Mühlehorn

**ELEKTRO**  
REPARATUREN  
jeder Art, prompt & gewissenhaft  
**KAEGI & EGLI**  
ZÜRICH  
Telephon 5.10.54

**400 Gross**  
**Flachkopf-Schrauben**  
alle 90 + 6 mm, p. Gross 144 St.,  
statt Fr. 7.50 nur Fr. 3.20 bei  
5 Gross, franko, Garantie schöne  
Ware. Rud. Gautschi, Kreuz-  
lingen, Thur.



## Aktiengesellschaft für Tiefbohrtechnik und Maschinenbau

vormals **TRAUZZL & Co., WIEN XXI/8, Scheydgasse**

Telegr.-Adr.: Bohrtechnik Wien

Telephon 10-5-45 Ser.

**Fabrikation v. Schurf- u. Tiefbohr-Einrichtungen aller Systeme**  
für alle Zwecke, Tiefen und Durchmesser  
in jahrzehntelang bewährter und bekannt erstklassiger Ausführung

# Drahtseile

für alle Zwecke liefert  
**Drahtseilfabrik Seiler-Fatzer**  
 Romanshorn Tel. 30

## Patent-verkauf od. Lizenz-Abgabe.

Der Inhaber des schweizerischen Patentes Nr. 102694 vom 28. Oktober 1922, betreffend:

„Desinfektions-Einrichtung für mit Spülrohr versehene Aborte und dergl.“, wünscht das Patent zu verkaufen, in Lizenz zu geben oder anderweitige Vereinbarungen für die Fabrikation in der Schweiz einzugehen. — Anfragen befördert

**H. KIRCHHOFER**  
 vormals Bourry-Séquin & Co., Ingenieur- und Patentanwaltsbureau in Zürich 1, Löwenstr. 51.

## Patent-Verkauf od. Lizenz-Abgabe.

Der Inhaber des schweizerischen Patentes Nr. 99740 vom 9. Oktober 1918, betreffend:

„Gelenkgetriebe für Spinnmaschinen“, wünscht das Patent zu verkaufen, in Lizenz zu geben oder anderweitige Vereinbarungen für die Fabrikation in der Schweiz einzugehen. — Anfragen befördert

**H. KIRCHHOFER**,  
 vormals Bourry-Séquin & Co., Ingenieur- und Patentanwaltsbureau in Zürich 1, Löwenstr. 51.

## Bauwesen I der Stadt Zürich.

### Ausschreibung der Stelle des Baupolizeiinspektors.

Da der gegenwärtige Amtsinhaber in den Ruhestand zu treten wünscht, ist die Stelle des

### Inspektors der Baupolizei der Stadt Zürich

auf 1. Februar 1926 neu zu besetzen. Besoldung: Fr. 7860.— bis 11340.— (Besoldungsklasse III) nebst Pensionsberechtigung und Hinterbliebenenversicherung.

Anmeldungen für die Stelle sind bis **2. November 1925** unter der Aufschrift „Baupolizeiinspektorstelle“ an den **Vorstand des Bauwesens I** zu richten.

Zürich, den 10. Oktober 1925.

Vorstand des Bauwesens I.

## SUBMISSION.

Die Kommission für die Melioration des Bünzgebietes der **Gemeinden Boswil, Bünzen und Waldhäusern** hat die Lieferung zu vergeben:

1. Von **prima Portlandzementröhren**, welche mindestens drei Monate alt sein müssen, mit Lichtweiten von  
 70 cm, ca. 580 m, 60 cm, ca. 550 m, 50 cm, ca. 1460 m,  
 45 cm, ca. 390 m, 40 cm, ca. 380 m, 35 cm, ca. 580 m,  
 30 cm, ca. — m, 25 cm, ca. 200 m, 20 cm, ca. — m,  
 15 cm, ca. — m, 10 cm, ca. — m.
2. Die Lieferung von **armierten Betonschachtdeckeln** für 70er Schächte ca. 10 Stück, für 60er Schächte ca. 10 Stück.
3. Event. die Lieferung von **Sohlenplatten** mit aufgebogenen Rändern, Sohlenbreite 56 cm, 420 m.

Die Preise sollen franko Station Boswil und auf die Baustelle angegeben werden.

Allfällige Auskunft erteilt der Projektverfasser Herr J. Stöckli, Gb. Geometer, Wohlen.

Eingaben sind verschlossen bis zum **20. Oktober a. c.** an den Präsidenten der Gesamtkommission Herr **Gemeindeamman Kuhn in Bünzen** zu richten. **DIE KOMMISSION.**



Der neue amerikanische Ketten-Flaschenzug  
**„YALE“**  
 Modell „BB“

mit Kugellagern ganz aus Stahl, gibt Ihnen mehr Kraft, da überall wo die Reibung gross war ist letztere vermindert worden.

Möglichkeit  
**1 Tonne 1 Meter hoch 1 Minute mit 1 Hand zu heben.**

ALLEINVERTRETER FÜR DIE SCHWEIZ:  
**MATHEY-DORET & FORRER, ZÜRICH**  
 Weinbergstrasse 24.

## Gesucht

von grösserer Kessel- u. Apparatbauanstalt für das Konstruktionsbureau ein **jüngerer**

## TECHNIKER

mit mehrjähriger Praxis auf Bureau u. Betrieb in Blecharbeiten.

## Desgleichen ein jüngerer ZEICHNER

ebenfalls mit mehrjähriger Praxis im Zeichnen von Apparaten für die chemische Grossindustrie. Eintritt sofort. — Offerten unter Chiffre Z. P. 3042 an

**Rudolf Mosse, Zürich.**

Tüchtiger

## Monteur

mit 27 jähriger Praxis empfiehlt sich zur Erstellung von Masch.-, Heiz- und Dampf-Anlagen, sowie Reparaturen mit eigenem komplettem Werkzeug. Offerten unter Chiffre Z. E. 2975 befördert

**Rudolf Mosse, Zürich.**

## ARCHITEKT

E. T. H., mit Bureau- und Baupraxis **sucht Stelle** in Zürich oder Umgebung. Offerten unter Chiffre Z. O. 3041 befördert


**Rudolf Mosse, Zürich.**

## Gesucht

jüngerer, tüchtiger

## Tiefbauzeichner

auf Ingenieurbureau in Zürich. Offerten mit Beilage von Zeugniskopien unter Chiffre Z. Z. 3046 befördert **Rudolf Mosse, Zürich.**



**AUTOGEN**  
**ENDRESS**  
 A. G. HORGEN

Sorgfältige Fabrikation bester Schweiss- u. Schneid-Brenner Reduzierventile, hebellos Acetylen Apparate  
**AUTOGEN** +  
 die führende Fabrikmarke

## KITTLLOSE GLASDÄCHER

System Zimmermann



**WALTHER & MÜLLER**  
 • BERN •

Neueste  
**Hausklärgrube**



**OMS**  
 Frischwasser Klär-Grube für Abortanlagen in Fabriken  
 Deutsche Abwasser-Reinigungs-Ges. m. b. H.  
 Städtereinigung  
 Wiesbaden OMS-HAUS

Billigste Bauart

Überall Vertreter u. Lagerbefände  
 Tausende im Betrieb  
 keine Bedienung keine Manalysatoren

**Städtische**  
 und  
 Industrie-Klär-Anlagen  
 Gasgewinnung  
 Klärung durch Schlammbelegung

General-Vertreter: Ing. **Hermann Versell**,  
 Höngg • Zürich, Zürcherstrasse 217.



# Schweiz. Sprengstoff A.-G. Cheddite u. Dynamit

Telephon Nr. 1.82

Bureau: LIESTAL

Telegr.-Adr.: Cheddite Liestal

Fabriken in Isleten (Kanton Uri) und Liestal

liefert zu günstigen Bedingungen

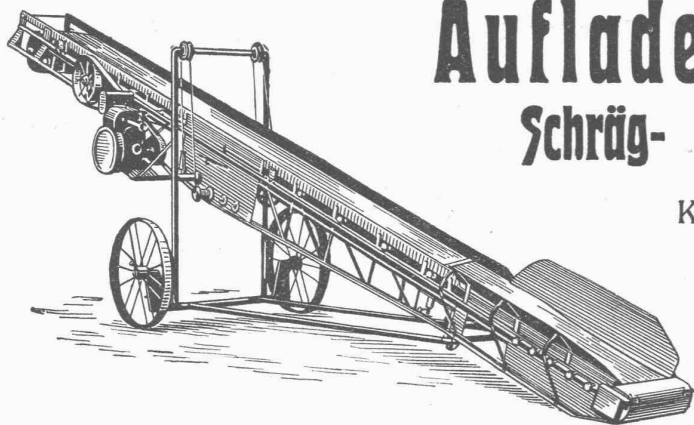
**Gelatine Telsit** stärkster Sicherheitssprengstoff

**Cheddite und Gelatine Cheddite** geeignetste Sicherheitssprengstoffe für Steinbrüche

**Dynamite und Sprenggelatine**

sowie

prima kupferne Sprengkapseln, Zündschnüre und Kapselzangen.



## Auflader und Entlader Schräg- und Horizontal-Transporte

Komplette Verlade-, Transport- und Sortieranlagen

**Steinbrecher**  
Kauf und Miete.

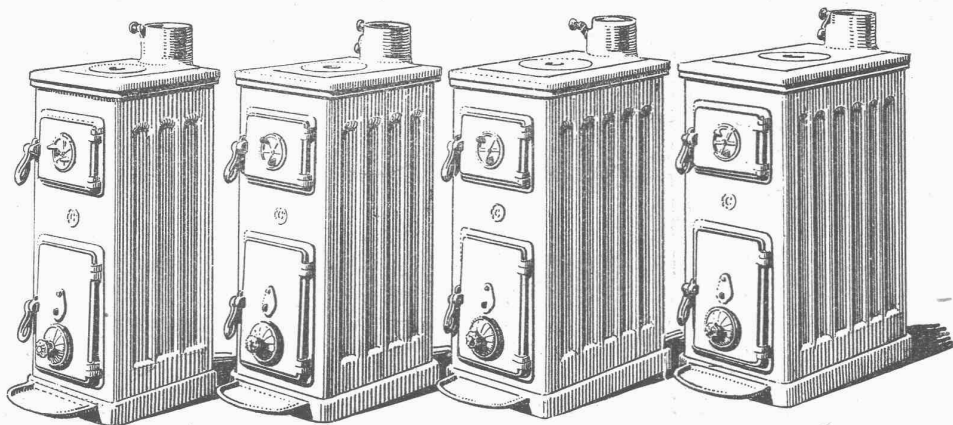
**U. Ammann**

Maschinenfabrik  
A.-G.

**Langenthal**



GESELLSCHAFT DER LUDW. VON ROLL'SCHEN EISENWERKE  
· FILIALE: EISENWERK CLUS KT. SOLOTHURN ·



Zu beziehen durch die Installationsfirmen.

## CLUSER KLEIN- KESSEL

SERIE D

für

Etagenwohnungen  
Siedelungen  
Kleinhaus  
etc.

Man verlange Prospekte.