

Objektyp: **Advertising**

Zeitschrift: **Schweizerische Bauzeitung**

Band (Jahr): **85/86 (1925)**

Heft 16

PDF erstellt am: **23.09.2024**

### **Nutzungsbedingungen**

Die ETH-Bibliothek ist Anbieterin der digitalisierten Zeitschriften. Sie besitzt keine Urheberrechte an den Inhalten der Zeitschriften. Die Rechte liegen in der Regel bei den Herausgebern.

Die auf der Plattform e-periodica veröffentlichten Dokumente stehen für nicht-kommerzielle Zwecke in Lehre und Forschung sowie für die private Nutzung frei zur Verfügung. Einzelne Dateien oder Ausdrucke aus diesem Angebot können zusammen mit diesen Nutzungsbedingungen und den korrekten Herkunftsbezeichnungen weitergegeben werden.

Das Veröffentlichen von Bildern in Print- und Online-Publikationen ist nur mit vorheriger Genehmigung der Rechteinhaber erlaubt. Die systematische Speicherung von Teilen des elektronischen Angebots auf anderen Servern bedarf ebenfalls des schriftlichen Einverständnisses der Rechteinhaber.

### **Haftungsausschluss**

Alle Angaben erfolgen ohne Gewähr für Vollständigkeit oder Richtigkeit. Es wird keine Haftung übernommen für Schäden durch die Verwendung von Informationen aus diesem Online-Angebot oder durch das Fehlen von Informationen. Dies gilt auch für Inhalte Dritter, die über dieses Angebot zugänglich sind.

Ein Dienst der *ETH-Bibliothek*  
ETH Zürich, Rämistrasse 101, 8092 Zürich, Schweiz, [www.library.ethz.ch](http://www.library.ethz.ch)

<http://www.e-periodica.ch>

# SCHWEIZERISCHE BAUZEITUNG

WOCHENSCHRIFT FÜR ARCHITEKTUR / INGENIEURWESEN / MASCHINENTECHNIK  
 REVUE POLYTECHNIQUE SUISSE

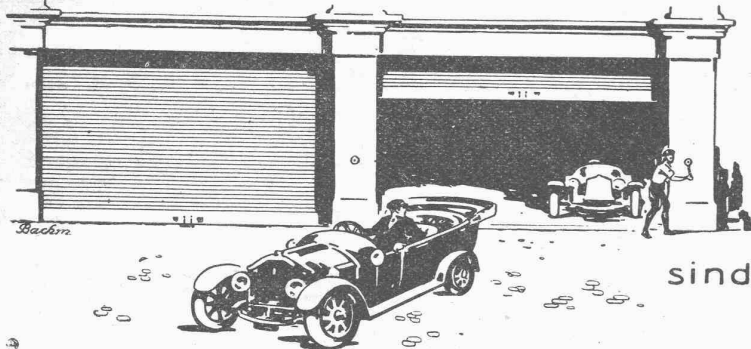
OFFIZIELLES ORGAN DES SCHWEIZER INGENIEUR- UND ARCHITEKTEN-VEREINS  
 UND DER GESELLSCHAFT EHEMAL. STUDIERENDER DER EIDG. TECHN. HOCHSCHULE  
 GEGRÜNDET 1883 VON ING. A. WALDNER / HERAUSGEGEBEN VON ING. C. JEGHER

Für Vereins-Mitglieder, beim Verlag abonniert:  
 Schweiz 32, Ausland 40 Fr. im Jahr / Nicht-  
 Mitglieder: 40 bzw. 50 Fr., postamtl. 30 Cts. mehr

VERLAG CARL JEGHER, ZÜRICH  
 Dianastrasse Nr. 5 / In Kommission bei  
 Rascher & Cie., Zürich und Leipzig

Inserate ausschliesslich durch Rudolf Mosse, Zürich  
 und Filialen, die viergespaltene Colonelzeile oder  
 deren Raum 50 Cts., auf der Titelseite 80 Cts.

## Holzrolltore



für  
 Garagen  
 Remisen  
 Lagerhallen

sind solid & isolieren gut.



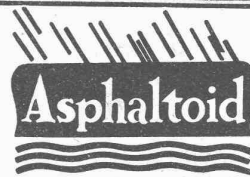
*Wilh. Baumann Rolladenfabrik Horgen*



teerfreier Dachstoff  
 für Bedachungen

**Meynadier & Cie,**

Zürich und Bern

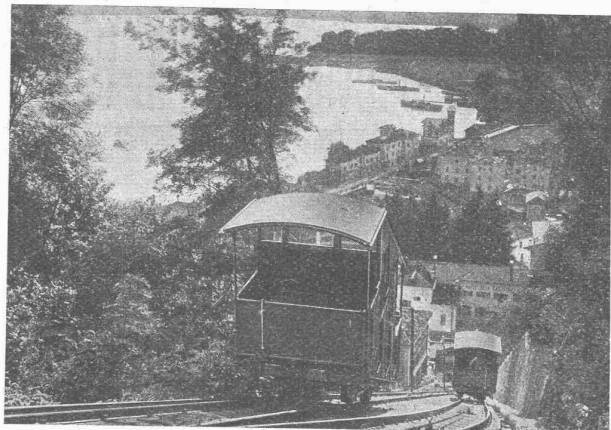


Asphalt-Isolierstoff mit Juteeinlagen  
 für Isolierungen

# S P O N A G E L & Co.

ZÜRICH

## Baumaterialien



Drahtseilbahn Cassarate-Monte Brè bei Lugano

A.-G. der Maschinenfabrik von

## Theodor Bell & Cie

Kriens-Luzern

Gegründet 1855

# Drahtseilbahnen

Geleisesseilbahnen für Personen- und Güter-  
 beförderung - Leichte Seilbahnen mit nur  
 Ein-Mann Bedienung - Verbesserte Zangen-  
 bremsen - Patent-Schnellschluss-Bremsen



# Spar-Kamin

Auch für Entlüftungszwecke  
✦ PATENT

vorzüglich geeignet  
88876

Hourdis, Bodenplättli, Hohlsteine  
und alle Arten Bedachungsmaterial

## Ziegel A.G. Zürich

Tel. Selnau 66.98

A.T.C. ANNEN

# G. POLYSIUS, DESSAU

## EISENGIESSEREI UND MASCHINENFABRIK

liefert:

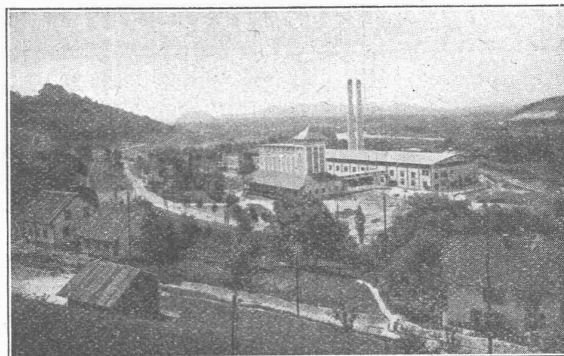
Die vollständige maschinelle Einrichtung von Fabriken zur Herstellung von

# Portlandzement

sowie von andern hydraulischen Bindemitteln  
nach dem Nass- und Trocken-Aufbereitungsverfahren.

**Solo-Oefen**  
mit erweiterter  
**Sinterzone**  
(In- und Auslandpatente)

Zum **Brennen** von:  
Zement, Kalk, Magnesit  
u. s. w., zum Kalzinieren  
und Sintern für alle Be-  
darfsfälle d. chemischen  
Industrie, zum Rösten u.  
Agglomerieren v. Erzen.



Aargauische Portland-Zementfabrik Holderbank-Wildegg

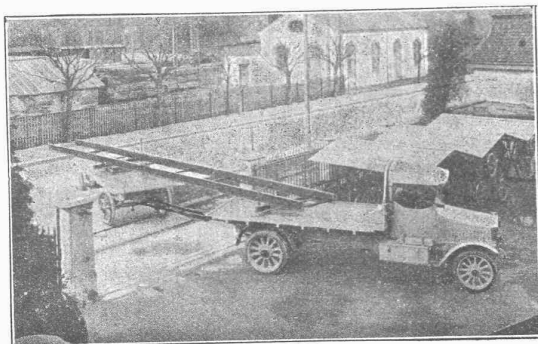
**Mehrkammer-  
Solomühlen**  
(In- und Auslandpatente)

zur

Herstellung von feinstem  
Mehl und Dickschlamm.

**Meine Erzeugnisse bieten in jeder Beziehung  
bedeutende Vorteile.**

Verlangen Sie ausführliches Angebot.



Berna 5-Tonnen mit Anhänger für Betoneisentransport

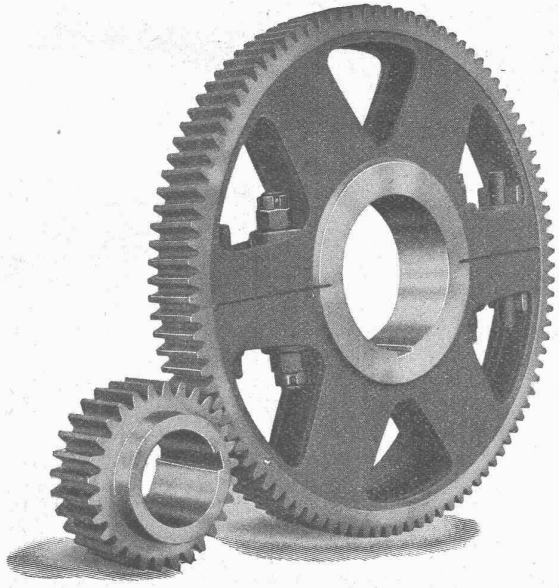
# Motorwagenfabrik Berna A.-G. Olten

**Motor-Lastwagen**  
2 bis 5 Tonnen Nutzlast

**Motor-Dreiseitenkippwagen**  
**Traktoren**                      **Anhänger**

Probefahrten und Offerten auf Verlangen

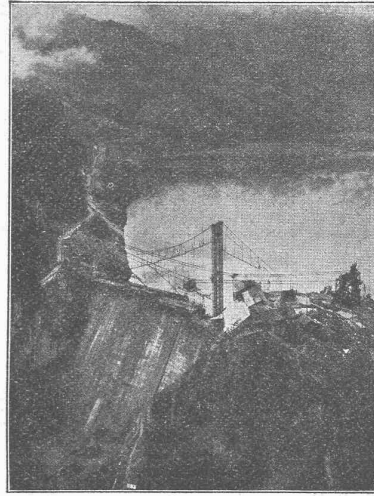
# MAAG-ZAHNRÄDER A.-G. ZÜRICH



Stirradgetriebe mit gehärteten und geschliffenen Ritzeln für elektrische Lokomotiven.

**Zahnräder für alle  
Verwendungszwecke**

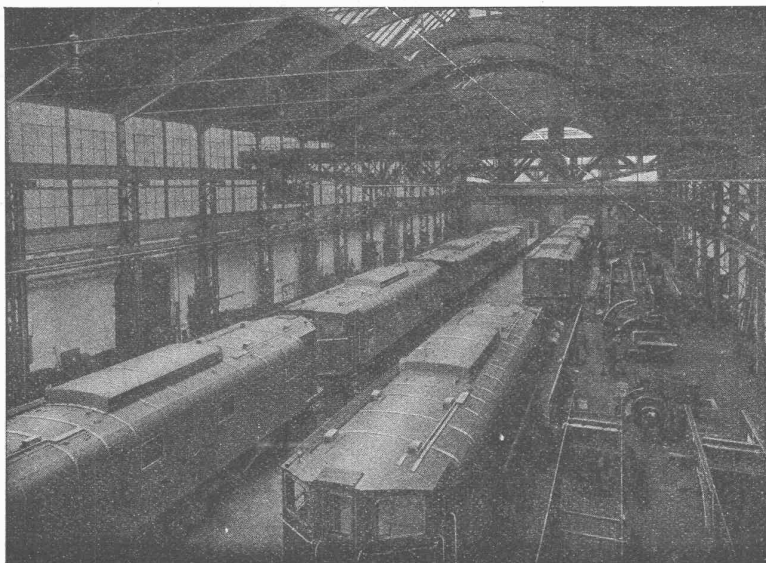
# BLEICHERT



Bleichert-Kabelkran beim Talsperrenbau

**ADOLF BLEICHERT & CO.**  
**LEIPZIG**  
VERLADE- U. TRANSPORTANLAGEN  
Vertreter für die Schweiz:  
**ROBERT AEBI & CIE., A.-G., ZÜRICH**

## Schweizerische Lokomotiv- und Maschinenfabrik Winterthur



Lokomotiv-Montagehalle mit elektrischen Lokomotiven für Südafrika

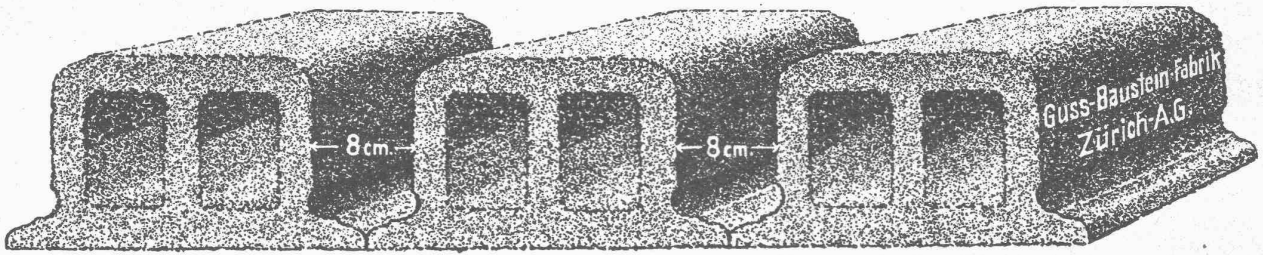
**Lokomotiven**  
jeder Art  
für **Dampf-** und  
**Elektrischen Betrieb**

Spezialität:  
**Zahnrad-Lokomotiven**

Uebernahme von  
**REPARATUREN**



# Deckensteine PHÖNIX (Eingetr. Marke)



## INGENIEUR-BUREAU

für

Konstruktionen in Eisenbeton,  
Holz und Eisen

## A. WICKART & CO

Torgasse 6 Tel. Hottingen 64.99 Zürich 1

Projekte, Ausführungen, Expertisen,  
Gutachten, Statische Berechnungen,  
Brücken, Silo, Foundationen,  
Decken aller Systeme.



Ehret einheimisches Schaffen  
Hommage au travail national  
Onore al lavoro nazionale

## SCHWEIZERWOCHE SEMAINE SUISSE ETTIMANA SVIZZERA

17.—31. Oktober 1925

## HOHLSTEINDECKEN PATENT WÖRNER

## FÜR ALLE BAUTEN

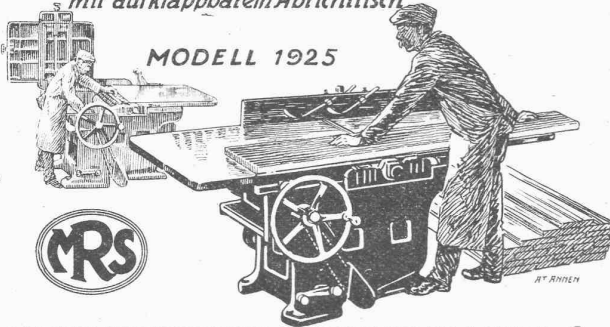
BAUER & ALBRECHT

Ingenieurbureau

Zürich 1

Maneggplatz 3 - Tel. S. 80.78

## Kombinierte Abricht-u. Dickenhobelmaschine mit aufklappbarem Abrichttisch



MODELL 1925



## MASCHINENFABRIK RAUSCHENBACH A.G.

GEGR. 1842 SCHAFFHAUSEN (SCHWEIZ)

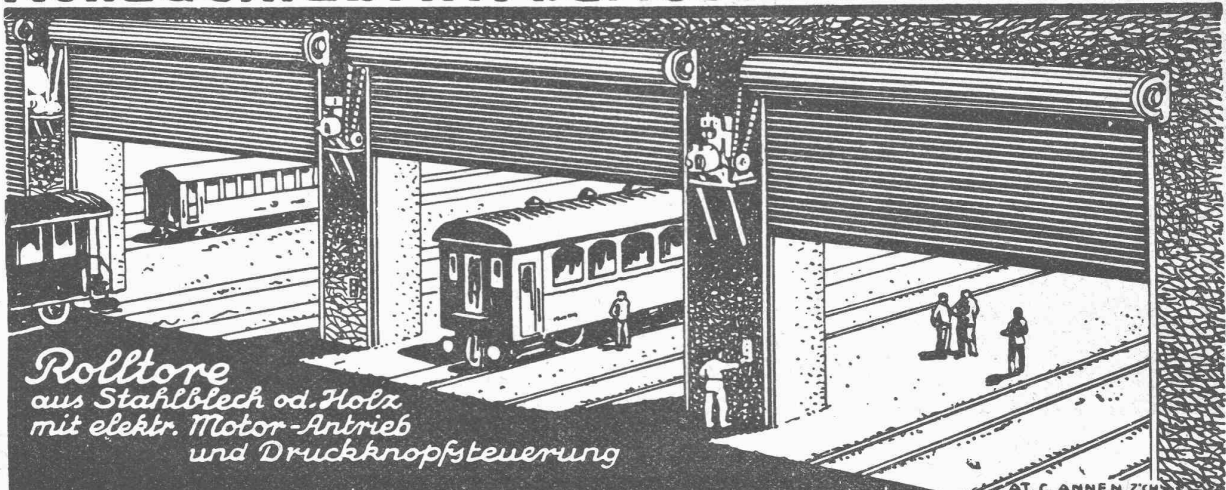
Spezialfabrik für moderne Holzbearbeitungs- und Sägereimaschinen

## Emil Steiner Maschinen-Handlung Wiedikon-Zürich

Birmensdorferstrasse 98

Zu verkaufen: Stets grosser Vorrat an gebrauchten Reservoirs,  
Transmissionen, Maschinen aller Art, sowie Ankauf kompl.  
Fabrikeinrichtungen, Eisen und Metalle zu höchsten Preisen.

## Rolladenfabrik A.Griesser A.G. Aadorf

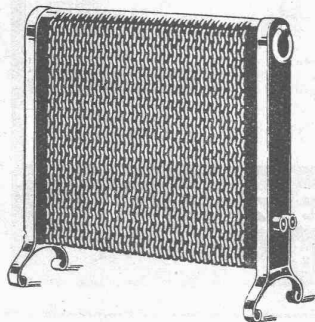


Rolltore  
aus Stahlblech od. Holz  
mit elektr. Motor-Antrieb  
und Druckknopfsteuerung

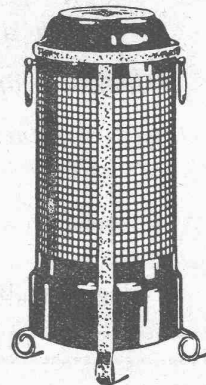
Zweigniederlassung: Zürich Militärstrasse 108

# „THERMA“ Elektrische Heizöfen

zeichnen sich aus durch:



geringes Gewicht  
grosse Dauerhaftigkeit  
gediegene Ausführung



„THERMA“ A.-G.  
Schwanden (Glarus)

Haupt & Ammann, ZÜRICH

Warmwasserheizung  
vom Kachelofen aus

Ist die idealste und rationellste Heizung für einzelne  
Etagen und kleinere Villen.

Ingenieur-Besuch, Projekte und  
Kostenberechnungen gratis.

Langjährige Erfahrung. — Prima Referenzen.



FONDERIE DE FER ET DE BRONZE

RÉGULATEURS  
DE  
PRÉCISION

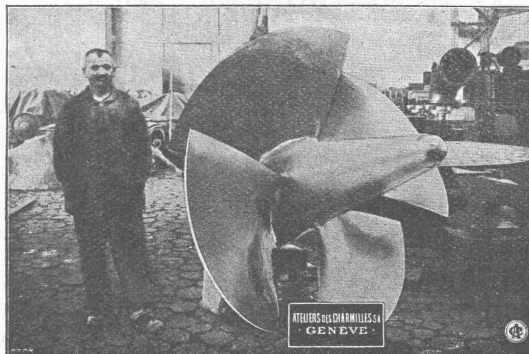
## TURBINES HYDRAULIQUES

ATELIERS DES CHARMILLES  
S. A.

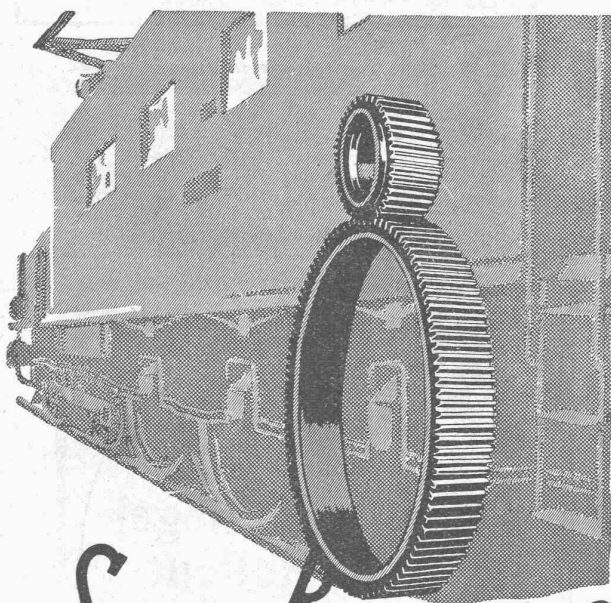
109, ROUTE DE LYON, 109

GENÈVE

ROUES TYPE HÉLICE - ROUES KAPLAN



ROUE TYPE HÉLICE



### SAUTER, BACHMANN & C<sup>IE</sup> ZAHNRÄDER-FABRIK-NETSTAL

Telephon Nr. 444

Fabrikation von Zahnrädern für jeden  
Verwendungszweck. Langjährige Erfah-  
rungen in der Kraftübertragung ver-  
mittels Zahnräder jeder Art  
Verzähnen eingesandter Radkörper  
Beratung und Kostenvoranschläge bereitwilligst.



# FÜR DAS TECHNISCHE BUREAU

*Clichés, Atelier für photographische  
Uebertragung von Vermessungsoperaten  
in andere Masstäbe*

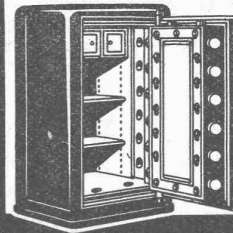
*Direkte Kopie von Katasterplänen*

*Uebersichtspläne, Stadtpläne, Exkursionskarten,  
Buchdruckerei, Lithographie*

Art. Institut Orell Füssli, Zürich

Verlag des „Bürgerhauses in der Schweiz“

## KASSENSCHRÄNKE.



**Tresoranlagen  
Panzer-Türen  
Einmauerschränke  
Büromöbel aus Stahlblech**

**BAUER A.G. ZÜRICH 6.**  
Gegründet 1862.

Rechenmaschinen

# „Millionär“

und

# „Madas“

für alle Rechnungsarten

Schweizer Erfindung

Schweizer Fabrikat

H.W. Egli A.-G., Zürich (Schweiz).



**die anerkannt beste Anstrichfarbe für Innen- u. Aussen.**  
Hochglänzend und Matt.

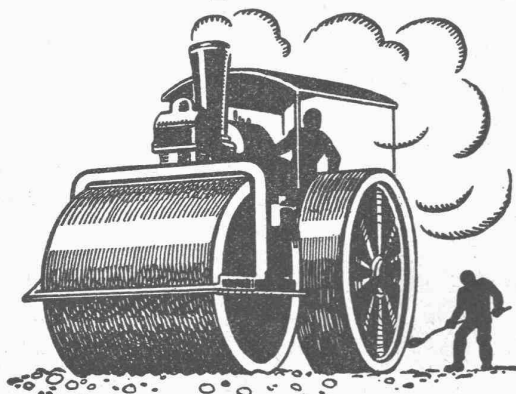
Generalvertreter für die Schweiz:  
**C. Hässig, Dufourstrasse 53, Basel.**

## SUBMISSION

Spezialbureau für Aufstellung von Kostenvoranschlägen, Baurechnungen  
Vorausmassen für Hochbau und Vervielfältigung von Techn. Manuskripten

KARL BRANDENBERGER, ZÜRICH 2, GARTENSTRASSE 10, TELEPHON SELNAU 82.71

## Kleinsteinpflasterungen



**SCHWEIZ. STRASSENBAU-  
UNTERNEHMUNG A.G.**

**BERN**  
LAUPENSTR. 8

TEL.: BOLLWERK 84.33

**ZÜRICH**  
STEINWIESSTR. 40  
TEL.: H. 4381

**LAUSANNE**  
PETIT-CHÊNE. 22  
TEL.: 20.28

Das lästige  
und zeitraubende  
Zerschneiden der

### Drahtziegel -Rollen

fällt weg. Die  
Schweiz. Drahtziegel-  
Fabrik A.-G., Lotzwil  
liefert

### Drahtziegel -Streifen

in allen Breiten.  
Muster und Preislisten verlangen  
Goldene Medaillen:  
Bern 1914, Barcelona 1921  
Burgdorf 1924