

Objekttyp: **FrontMatter**

Zeitschrift: **Schweizerische Bauzeitung**

Band (Jahr): **85/86 (1925)**

Heft 16

PDF erstellt am: **24.09.2024**

Nutzungsbedingungen

Die ETH-Bibliothek ist Anbieterin der digitalisierten Zeitschriften. Sie besitzt keine Urheberrechte an den Inhalten der Zeitschriften. Die Rechte liegen in der Regel bei den Herausgebern.

Die auf der Plattform e-periodica veröffentlichten Dokumente stehen für nicht-kommerzielle Zwecke in Lehre und Forschung sowie für die private Nutzung frei zur Verfügung. Einzelne Dateien oder Ausdrucke aus diesem Angebot können zusammen mit diesen Nutzungsbedingungen und den korrekten Herkunftsbezeichnungen weitergegeben werden.

Das Veröffentlichen von Bildern in Print- und Online-Publikationen ist nur mit vorheriger Genehmigung der Rechteinhaber erlaubt. Die systematische Speicherung von Teilen des elektronischen Angebots auf anderen Servern bedarf ebenfalls des schriftlichen Einverständnisses der Rechteinhaber.

Haftungsausschluss

Alle Angaben erfolgen ohne Gewähr für Vollständigkeit oder Richtigkeit. Es wird keine Haftung übernommen für Schäden durch die Verwendung von Informationen aus diesem Online-Angebot oder durch das Fehlen von Informationen. Dies gilt auch für Inhalte Dritter, die über dieses Angebot zugänglich sind.

Ein Dienst der *ETH-Bibliothek*
ETH Zürich, Rämistrasse 101, 8092 Zürich, Schweiz, www.library.ethz.ch

<http://www.e-periodica.ch>

SCHWEIZERISCHE BAUZEITUNG

WOCHENSCHRIFT FÜR ARCHITEKTUR / INGENIEURWESEN / MASCHINENTECHNIK
 REVUE POLYTECHNIQUE SUISSE

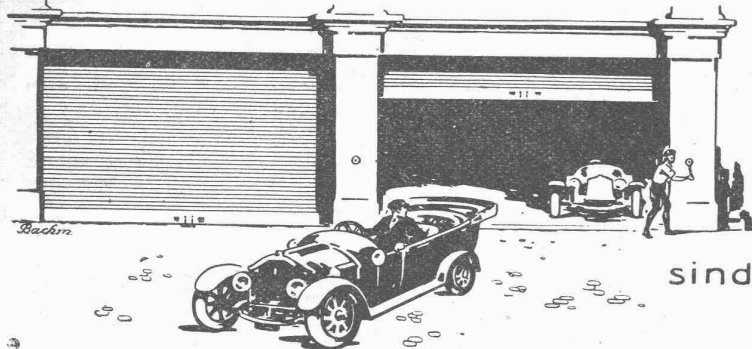
OFFIZIELLES ORGAN DES SCHWEIZER INGENIEUR- UND ARCHITEKTEN-VEREINS
 UND DER GESELLSCHAFT EHEMAL. STUDIERENDER DER EIDG. TECHN. HOCHSCHULE
 GEGRÜNDET 1883 VON ING. A. WALDNER / HERAUSGEGEBEN VON ING. C. JEGHER

Für Vereins-Mitglieder, beim Verlag abonniert:
 Schweiz 32, Ausland 40 Fr. im Jahr / Nicht-
 Mitglieder: 40 bzw. 50 Fr., postamtl. 30 Cts. mehr

VERLAG CARL JEGHER, ZÜRICH
 Dianastrasse Nr. 5 / In Kommission bei
 Rascher & Cie., Zürich und Leipzig

Inserate ausschliesslich durch Rudolf Mosse, Zürich
 und Filialen, die viergespaltene Colonelzeile oder
 deren Raum 50 Cts., auf der Titelseite 80 Cts.

Holzrolltore



für
 Garagen
 Remisen
 Lagerhallen

sind solid & isolieren gut.



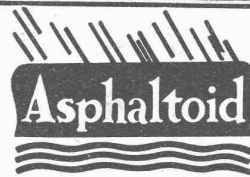
Wilh. Baumann Rolladenfabrik Horgen



teerfreier Dachstoff
 für Bedachungen

Meynadier & Cie,

Zürich und Bern

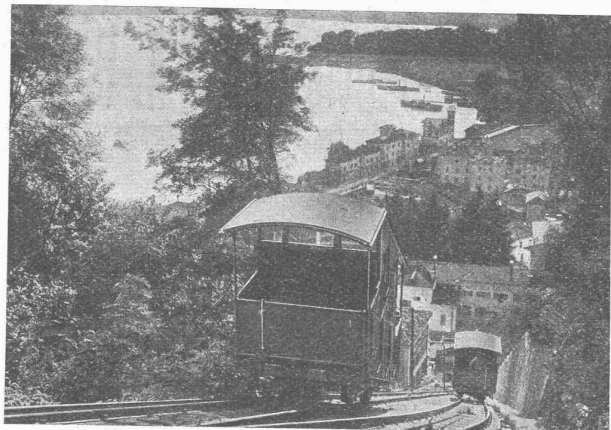


Asphalt-Isolierstoff mit Juteeinlagen
 für Isolierungen

S P O N A G E L & Co.

ZÜRICH

Baumaterialien



Drahtseilbahn Cassarate-Monte Brè bei Lugano

A.-G. der Maschinenfabrik von

Theodor Bell & Cie

Kriens-Luzern

Gegründet 1855

Drahtseilbahnen

Geleisesseilbahnen für Personen- und Güter-
 beförderung - Leichte Seilbahnen mit nur
 Ein-Mann Bedienung - Verbesserte Zangen-
 bremsen - Patent-Schnellschluss-Bremsen