

Objektyp: **Advertising**

Zeitschrift: **Schweizerische Bauzeitung**

Band (Jahr): **85/86 (1925)**

Heft 15

PDF erstellt am: **25.09.2024**

Nutzungsbedingungen

Die ETH-Bibliothek ist Anbieterin der digitalisierten Zeitschriften. Sie besitzt keine Urheberrechte an den Inhalten der Zeitschriften. Die Rechte liegen in der Regel bei den Herausgebern. Die auf der Plattform e-periodica veröffentlichten Dokumente stehen für nicht-kommerzielle Zwecke in Lehre und Forschung sowie für die private Nutzung frei zur Verfügung. Einzelne Dateien oder Ausdrucke aus diesem Angebot können zusammen mit diesen Nutzungsbedingungen und den korrekten Herkunftsbezeichnungen weitergegeben werden. Das Veröffentlichen von Bildern in Print- und Online-Publikationen ist nur mit vorheriger Genehmigung der Rechteinhaber erlaubt. Die systematische Speicherung von Teilen des elektronischen Angebots auf anderen Servern bedarf ebenfalls des schriftlichen Einverständnisses der Rechteinhaber.

Haftungsausschluss

Alle Angaben erfolgen ohne Gewähr für Vollständigkeit oder Richtigkeit. Es wird keine Haftung übernommen für Schäden durch die Verwendung von Informationen aus diesem Online-Angebot oder durch das Fehlen von Informationen. Dies gilt auch für Inhalte Dritter, die über dieses Angebot zugänglich sind.

Ein Dienst der *ETH-Bibliothek*
ETH Zürich, Rämistrasse 101, 8092 Zürich, Schweiz, www.library.ethz.ch

<http://www.e-periodica.ch>

SCHWEIZERISCHE BAUZEITUNG

WOCHENSCHRIFT FÜR ARCHITEKTUR / INGENIEURWESEN / MASCHINENTECHNIK
 REVUE POLYTECHNIQUE SUISSE

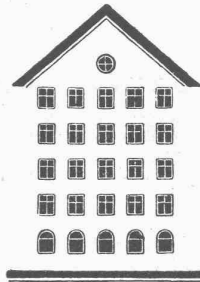
OFFIZIELLES ORGAN DES SCHWEIZER INGENIEUR- UND ARCHITEKTEN-VEREINS
 UND DER GESELLSCHAFT EHEMAL. STUDIERENDER DER EIDG. TECHN. HOCHSCHULE
 GEGRÜNDET 1883 VON ING. A. WALDNER / HERAUSGEGEBEN VON ING. C. JEGHER

Für Vereins-Mitglieder, beim Verlag abonniert:
 Schweiz 32, Ausland 40 Fr. im Jahr / Nicht-
 Mitglieder: 40 bzw. 50 Fr., postamtl. 30 Cts. mehr

VERLAG CARL JEGHER, ZÜRICH
 Dianastrasse Nr. 5 / In Kommission bei
 Rascher & Cie., Zürich und Leipzig

Inserate ausschliesslich durch Rudolf Mosse, Zürich
 und Filialen, die viergespaltene Colonelzeile oder
 deren Raum 50 Cts., auf der Titelseite 80 Cts.

Fenster



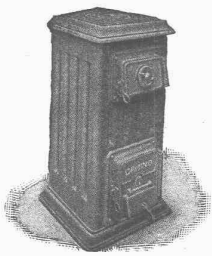
Grösstes Etablissement
 der Branche der Schweiz

Spezialität:
 Schiebefenster

Kiefer · Zürich

Zweibureau:

Bern
 Jungfraustrasse 20



Strebelwerk Zürich

Torgasse 2

Telephon: Hottingen 49.33

CAMINO der beste Heiz-Kessel für Etagen-Heizungen

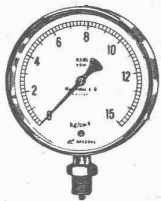
Aus dem Zeugnis einer Heizungsfirma: ... „Ich bin überzeugt, dass der Camino-Kessel etwas ganz Hervorragendes auf diesem Gebiete darstellt“.

Kittlose Verglasungen

mit hydraulisch gepressten Bleibanden für Oberlichter und Shedbauten aller Art, auf Eisen-, Holz- und Betonkonstruktionen, mit Draht- und Rohglas, widerstandsfähig gegen säurehaltige Dämpfe, erstellt

JAKOB SCHERRER, Bleicherweg 26, ZÜRICH 2

Fabrikation von Bleiröhren und Bleiprofilen aller Art - Kataloge und Offerten kostenlos

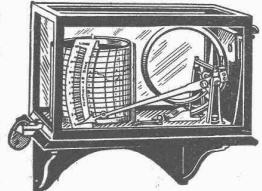


Manometer A.-G., Zürich, Armaturen-Fabrik

(vormals Schäffer & Budenberg, Filiale Seebach, ständige Fabrikation seit 1896)

Manometer, Thermometer, Dynamometer

mit und ohne Registrierung, für jeden Zweck, bewährteste Konstruktionen, genau und zuverlässig.
 Dampfventile, Hähne aller Art, Wasserstände, Schutzgläser,
 Pumpen, Injektoren, Elevatoren, Kondensstöpfe u. s. w.



Zentralheizungen

WARMWASSERBEREITUNGEN - VENTILATIONSANLAGEN - LUFTHEIZUNGEN
 WARMETECHNISCHE ANLAGEN

Zürich 4

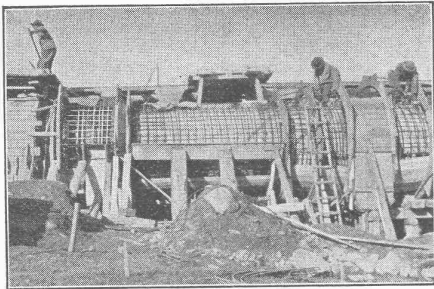
Heinrich Lier, Ingenieur Badenerstr. 440

Nachfolger von Emil Knüsli, Ing.

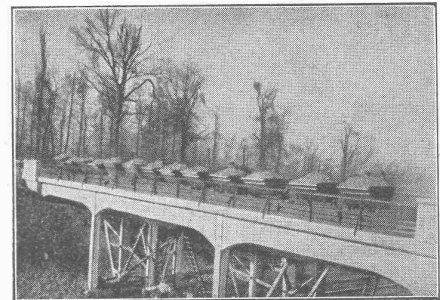
Terner & Chopard, Ingenieurbureau, Zürich

Bahnhofstrasse 72

Telephon: Selnau 83.25
Telegramme: Terucho



**Armierter Beton
im
Hoch- u. Tiefbau**

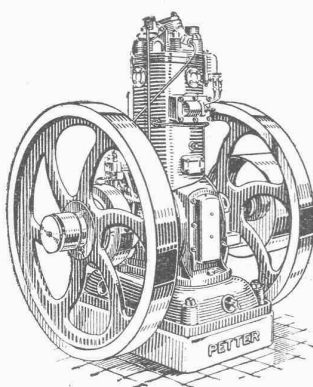


**Fundationen, Brücken- und Wasserbauten, Reservoire und Siloanlagen
Pfahlfundierungen und Massivdecken nach eigenen Systemen**

Bauleitungen, statische Berechnungen, Expertisen

SPEZIALITÄTEN: Industriebauten und Hetzerkonstruktionen

U. Ammann, Maschinenfabrik A.-G., Langenthal



Roh-Oelmotoren „Petter“

mit sofortigem Anlauf in kaltem Zustande
5 bis 36 PS Leistung

Keine Wassereinspritzung!

Vollständige Verbrennung bei Leerlauf und Vollbelastung
Grosse Ersparnis an Brenn- und Schmiermaterial

Verlangen Sie unsere Spezialofferte!

GESELLSCHAFT DER LUDW. VON ROLL'SCHEN EISENWERKE
· FILIALE: EISENWERK CLUS KT. SOLOTHURN ·

TRANSMISSIONEN

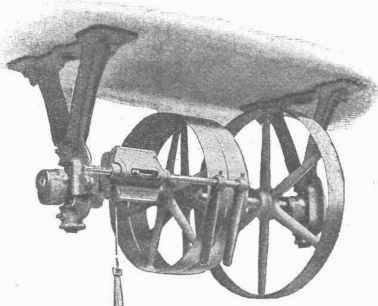
in moderner Ausführung, mit Ringschmierlagern oder Kugellagern.
Komplette Anlagen für alle Industriezweige.

**Benn's Patent-Reibungskupplungen.
Elektromagnetische Reibungskupplungen.**
Patentiert in der Schweiz und im Auslande.

Patent-LENIX-Getriebe

FILIALE: GIESSEREI OLTEN

Rohguss zu Riemenscheiben und Zahnrädern
jeder Grösse und Konstruktion.



Riemenrücker Typ Clus,
mit nur einem Zugseil

Eisenkonstruktionen

Brücken, Hochbauten, Maste, Reservoirs, Krane, Stauwehre, Blecharbeiten etc.

Wartmann, Vallette & Cie., Brugg (Filiale in Genf)



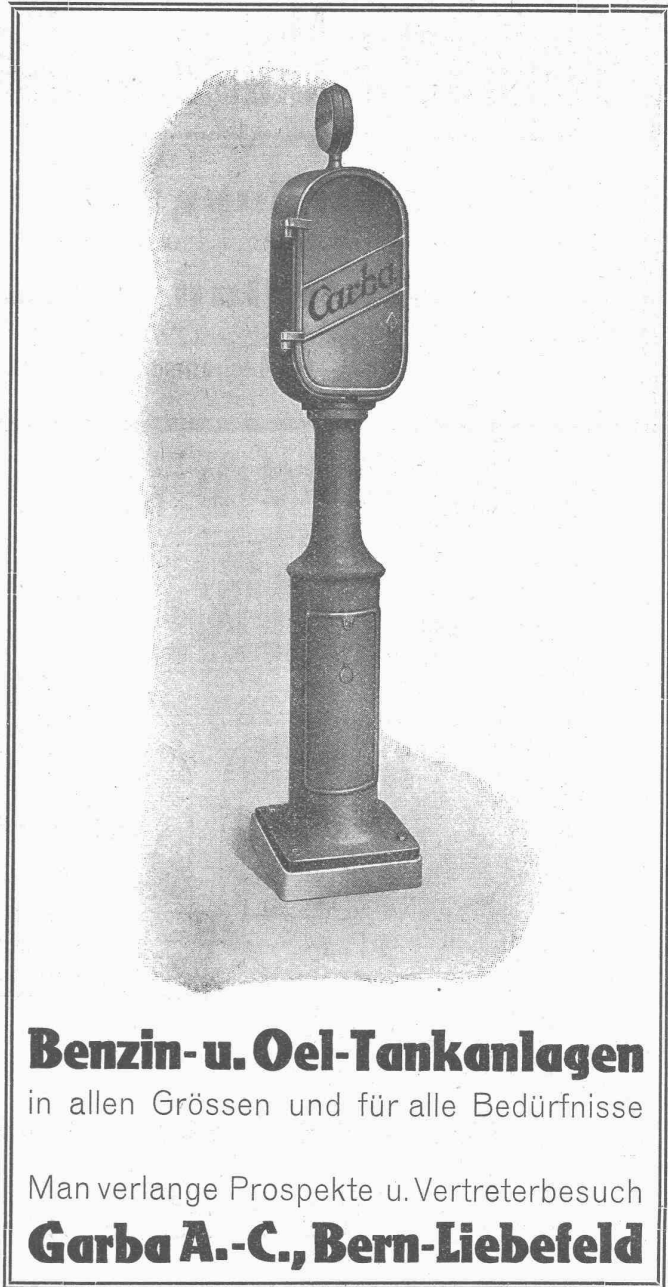
Steinbrecher Sonto

Schöneres Brechgut mit geringerer Kraft

RUBAG

ZÜRICH 1 SEIDENG. 16

Verlangen Sie gratis PROSPEKT 1



Benzin- u. Oel-Tankanlagen

in allen Grössen und für alle Bedürfnisse

Man verlange Prospekte u. Vertreterbesuch

Garba A.-C., Bern-Liebefeld



EINGETRAGENE SCHUTZMARKE.

RIPOLIN

die anerkannt beste Anstrichfarbe für Innen- u. Aussen.

Hochglänzend und Matt.

Generalvertreter für die Schweiz:

C. Hässig, Dufourstrasse 53, Basel.



Blechwaren - Fabrik & Apparatebau - Anstalt

Sch. Bertrams

Dogesenstrasse Basel Telefon 1196



Pat. VISCIN = Luftfilter

für Lüftungs- und Heizungs-Anlagen, Turbogeneratoren, Kompressoren, Motoren usw.

BESTES FILTER DER GEGENWART

3000 Anlagen mit 55 Millionen Stundenkubikmeter ausgeführt. Glänzende Resultate.

Broschüre No. S 304 kostenlos.

VENTILATOR A.-G., STAFA

FRÜHER F. WUNDERLI, USTER UND A. KÜNDIG, ZÜRICH/BASEL.

Goldene Medaille

Zürich 1894 Bern 1914



Asphalt-Arbeiten
Wasserdichte Abdeckungen
HEINRICH BRÄNDLI, HORGEN
 Asphalt-, Dachpappen- und Holzzement-Fabrik

Eisenwerk-Aktiengesellschaft Bosshard & Cie., Näfels

Abteilung: Eisen-Konstruktionen:

Brücken - Hochbauten - Reservoirs - Maste - etc. - etc.

Abteilung: Maschinen-Fabrik:

Schleusen- u. Wehranlagen - Baumaschinen - Steinbrecher
 Krane aller Systeme - Mechanische Förder-Anlagen - Spezialität: Stahlband-Transportanlagen

ROLLADENFABRIK A. GRIESSER A. G. AADORF

Zweigniederlassung:
Zürich
 Militärstr. 108
 Stahllwellblech- und
 Holzrolladen aller Art
 Jalousieladen
 Sonnenstoren

AT. C. ANEN, ZÜRICH

ELEKTRISCHE UNTERNEHMUNGEN

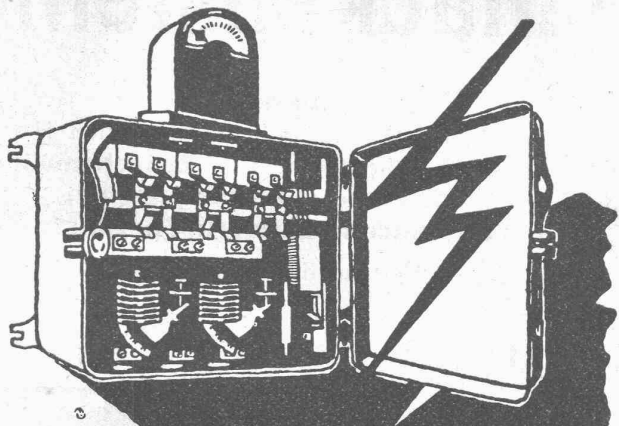
O. BÜRGI & C^{IE}

Zürich 1 * Lausanne

Spezial-Geschäft für Freileitungsbauten jeder Art

KABEL-MONTAGEN

auf Grossleitungen nach patentiertem mechanischem Verfahren
 Keine äussere Beschädigung mehr der Kabel



NEUE-KONSTRUKTIONEN

SCHALT-AUTOMATEN-
SICHERUNGS-KASTEN
HAUSANSCHLUSS-KASTEN
SCHWIMMER-SCHALTER
SCHALTBATTERIEN

SCHALT-KASTEN
STROMBEGRENZER-
FERN-SCHALTER
GUSSGEKAPSELTE-
SCHALTBATTERIEN

MOVO A.-G. VEVEY

FABRIK · ELEKTR. APPARATE

TELEPHON 696

TELEGRAMM · MOVO ·

M · A · N

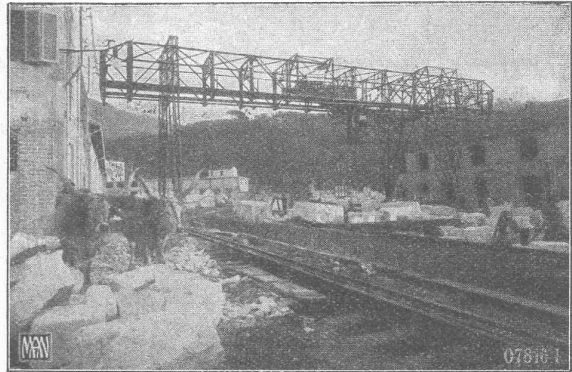
MASCHINENFABRIK AUGSBURG-NÜRNBERG A.G.

KRANE

Hochbaukrane, Lagerplatzkrane, Werk-
stattkrane, Förderanlagen, Kraftkarren.

Näheres Drucksache S. P. 07 durch unsere

General-Vertretung für die Schweiz:
MASCHINEN-AKTIEN-GESELLSCHAFT, BERN



Bockkran, 20 t Tragfähigkeit, 28,5 m Spannweite für einen Stein-
lagerplatz (Marmorlager).
Società Ligura Marmorera, Carrara.

E. G. Portland, Zürich

Jura-Cementfabriken, Aarau
Aargauische Portland-Cementfabrik Holderbank-
Wildegg
Portland-Cementwerk Würenlingen-Siggental A.-G.
Cement- und Kalkfabriken R. Vigier A.-G.
Portland-Cementfabrik, Laufen
Schweiz. Cement-Industrie-Gesellschaft, Heerbrugg
Portland-Cementwerk Thayngen A.-G.

Cement- und Kalkwerk Liesberg A.-G.
Neue Birstaler Portland-Cementfabr. b. Liesberg A.-G.
K. Hürlimann Söhne, Brunnen
Wilhelm Brodtbeck A.-G., Liestal
Ciment Portland S. A., St. Sulpice
Société des usines de Grandchamp et de Roche
S. A. des chaux et ciments de Baulmes et Vouvy
Société des usines du Furcil, Noiraigue

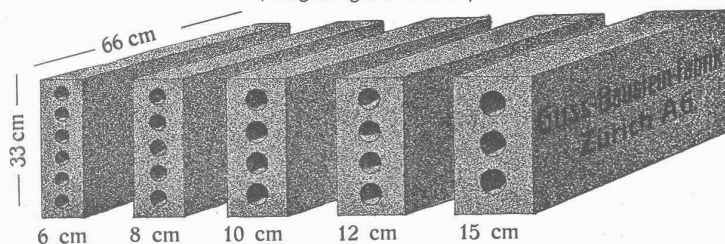
empfehlen ihren

1a. Portland-Cement.

Verkauf durch die Fabriken selbst

Längsgelochte Schlackensteine

(Eingetragene Marke)



Anerkannt
 vorzügliches Baumaterial für alle Arten Hochbauten, insbesondere für **Zwischenwände**,
 und **Hintermauerungssteine**.
 Für **Fassadenmauerwerk Spezialsteine**.

Verkauf direkt durch uns.

Guss - Baustein - Fabrik Zürich A. G., Zürich.

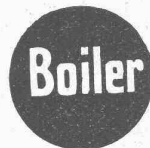


Unterdach-Verkleidungen mit **DIANA-PLATTEN**

machen Windenräume wertvoll
 Sicherer Schutz gegen Spreuregen
 & Flugschnee, Russ und Staub,
 Isolation gegen Hitze & Kälte.*

*Verlangen Sie Muster, Prospekt
 & Zeugnisse v.d. Alleinfabrikanten:*

JSOLIERMATERIALIEN-WERKE
 vorm. H. WEIDMANN & RAPPERSWIL



sind unübertroffen.
Zent A.-G. Bern

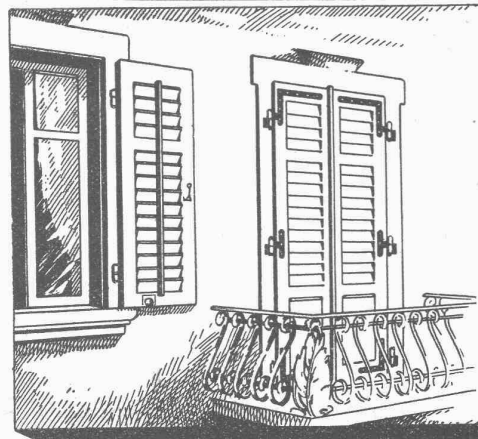
Erfindungs-Patente
 Marken-Muster-
 & Modell-Schutz im In- u. Ausland
H. KIRCHHOFER vormals
 Bourry-Séguin & Co., ZÜRICH
 1880 Gegründet

Brund & Co.
Hebikon
 Teleg.: BrundHebikon Teleph. 12

Hebezeuge
 Ketten-, Stiften- und
 Baumaschinenfabrik

Moderne
Hebezeuge
 Flaschenzüge, Laufkatzen
 Laufwinden, Fusswinden
 Wellenböcke, Bauwinden
 Stockwinden, Wandwinden
 sowie
 Bindketten, Galketten
 kalibrierte Ketten usw.
 prompt und billig.
 Stets grosser Lagerbestand in kurrenten
 Hebezeugen und Ketten

BAUMANN, KOELLIKER & Co., A.-G., ZÜRICH 1
 BAHNHOFSTRASSE - FÜSSLISTRASSE 4
 Bronzeinschriften Grabmalbroncen

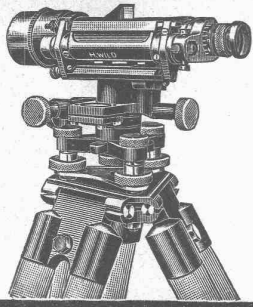


Schaub & Zwingli JALOUSIENFABRIK + HORGEN TELEPHON № 282

DIE JALOUSIEN MIT FRIESVERBINDUNG
 + PAT. 90302 GEWÄHRLEISTEN VERMÖGE JHRER
 KONSTRUKTION GROSSTE WIDERSTANDSFÄHIG-
 KEIT GEGEN DIE WITTERUNGSEINFLÜSSE

*Kein Stirnholz ist dem Wetter ausgesetzt,
 daher kein Senken u. Schiefhängen der Läden*

Verlangen Sie unsern unverbindlichen Besuch



Nivellierinstrument Universal-Theodolit **WILD**

Beste Instrumente für rasches, sicheres Arbeiten
stark gebaut - kleines Gewicht

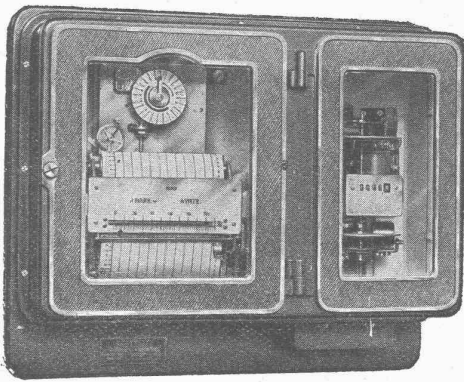
**Nivellierlatten, Bandmasse, Winkelprismen,
Lupen, Reisszeuge, Planimeter, Pantographen**

AKTIENGESELLSCHAFT H. WILD - HEERBRUGG

(Telephon 95)

MAXIGRAPH

ELEKTRIZITÄTSZÄHLER
mit
REGISTRIERVORRICHTUNG
für die Belastungsmittelwerte



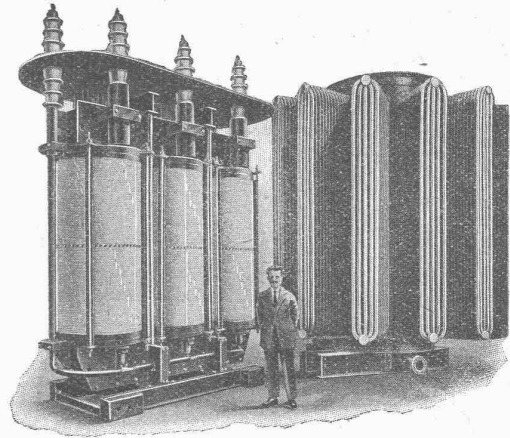
BESTER TARIFAPPARAT FÜR DEN GROSSABONNENTEN
IDEALES KONTROLLINSTRUMENT IN DEN ZENTRALEN
KLARE UND ÜBERSICHTLICHE
REGISTRIERUNG OHNE TINTE

Verlangen Sie unsere Druckschrift T B 2503 m

LANDIS & GYR A.-G., ZUG



Drahtanschrift: SA VOISIENNE - Aix-les-Bains - Frankreich



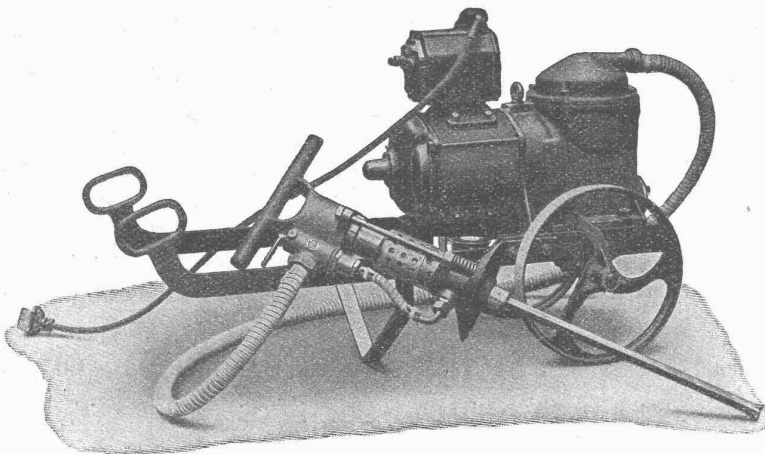
Drehstrom-Öltransformator
von 13000 kVA, mit Wasserkühlung 70000/13500 Volt

TRANSFORMATOREN

jeder Bauart, für jede Leistung und Spannung

Vertreter für die Schweiz werden gesucht

Bohrungen und Durchbrüche in Stein und Beton sind

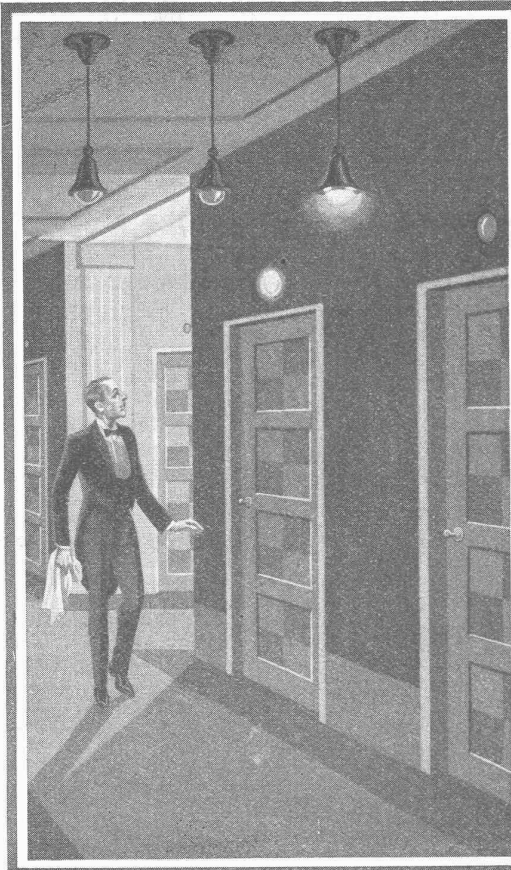


durch elektrisch-pneumatische
Fein-Hammer-Anlagen mit
Bohr- und Meissel-Pistolen

rasch durchgeführt

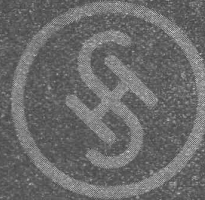
C. & E. Fein Zürich

Rennweg 35
Tel. Sel. 51.20



Lichtsignal-Anlagen

für Hotels, Banken und dgl.



Druckschrift auf Wunsch!

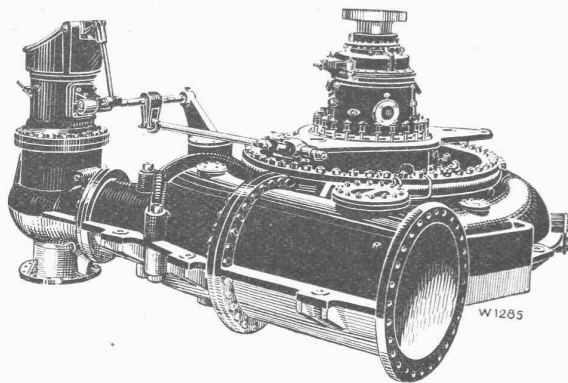
Siemens

Elektrizitätserzeugnisse A.G.
Abt. Siemens & Halske, Zürich Lausanne

Escher Wyss & Co^{ie}, Zürich

Wasserturbinen

neuester Konstruktion und für alle Verhältnisse



Wasserturbine für das Kraftwerk Wäggitäl

**Automatische
Geschwindigkeits-Regulatoren**

**Druckregler
Wasserstandsregler**

**Komplette
Hochdruck-Rohrleitungen**