

Objektyp: **Advertising**

Zeitschrift: **Schweizerische Bauzeitung**

Band (Jahr): **85/86 (1925)**

Heft 9

PDF erstellt am: **19.09.2024**

Nutzungsbedingungen

Die ETH-Bibliothek ist Anbieterin der digitalisierten Zeitschriften. Sie besitzt keine Urheberrechte an den Inhalten der Zeitschriften. Die Rechte liegen in der Regel bei den Herausgebern. Die auf der Plattform e-periodica veröffentlichten Dokumente stehen für nicht-kommerzielle Zwecke in Lehre und Forschung sowie für die private Nutzung frei zur Verfügung. Einzelne Dateien oder Ausdrucke aus diesem Angebot können zusammen mit diesen Nutzungsbedingungen und den korrekten Herkunftsbezeichnungen weitergegeben werden. Das Veröffentlichen von Bildern in Print- und Online-Publikationen ist nur mit vorheriger Genehmigung der Rechteinhaber erlaubt. Die systematische Speicherung von Teilen des elektronischen Angebots auf anderen Servern bedarf ebenfalls des schriftlichen Einverständnisses der Rechteinhaber.

Haftungsausschluss

Alle Angaben erfolgen ohne Gewähr für Vollständigkeit oder Richtigkeit. Es wird keine Haftung übernommen für Schäden durch die Verwendung von Informationen aus diesem Online-Angebot oder durch das Fehlen von Informationen. Dies gilt auch für Inhalte Dritter, die über dieses Angebot zugänglich sind.

Schweizerische Bauzeitung

WOCHENSCHRIFT

FÜR BAU-, VERKEHRS- UND MASCHINENTECHNIK

GRÜNDER ING. A. WALDNER, HERAUSGEBER ING. CARL JEGHER, ZÜRICH

Verlag: A. & C. Jegher, Zürich — Kommissionsverlag: Rascher & Cie., Zürich und Leipzig

ORGAN

Abonnementspreis:

Schweiz 40 Fr. jährlich
Ausland 50 Fr. jährlich

Für Vereinsmitglieder:

Schweiz 32 Fr. jährlich

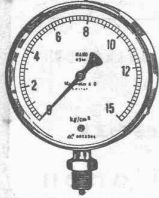
Ausland 40 Fr. jährlich

sofern beim Herausgeber

abonniert wird

DES SCHWEIZ. ING.- & ARCHITEKTEN-VEREINS & DER GESELLSCHAFT EHEM. STUDIERENDER DER EIDG. TECHN. HOCHSCHULE.

Insertionspreis:

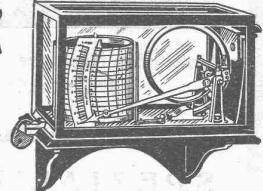
4-gespart. Colonelzeile od.
deren Raum . . . 50 Cts.
Haupttitelseite: 80 Cts.
Alleinige Inseraten-An-
nahme: Rudolf Mosse,
Annoncen-Expedition,
Zürich, Basel und deren
Filialen und Agenturen

Manometer A.-G., Zürich, Armaturen-Fabrik

(vormals Schäffer & Budenberg, Filiale Seebach, ständige Fabrikation seit 1896)

Manometer, Thermometer, Dynamometer

mit und ohne Registrierung, für jeden Zweck, bewährteste Konstruktionen, genau und zuverlässig.

Dampfventile, Hähne aller Art, Wasserstände, Schutzgläser,
Pumpen, Injektoren, Elevatoren, Kondensstöpfe u. s. w.

Strebelwerk Zürich

Torgasse 2

Telephon: Hottingen 49.33

CAMINO der beste Heiz-Kessel für Etagen-Heizungen

Aus dem Zeugnis einer Heizungsfirma: . . . „Ich bin überzeugt, dass der Camino-Kessel etwas ganz Hervorragendes auf diesem Gebiete darstellt“.

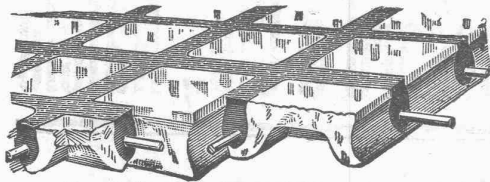
Begehbbare Oberlichter für Dächer, Terrassen und Trottoirs aus

Keppler-Glasbeton

Befahrbbare Oberlichter aus

Luxfer-Prismen in Gussrahmen

Rob. LOOSER & Cie., Badenerstr. 41, Tel. 5. 72.95, Zürich 4



Man hüte sich vor Nachahmungen

S P O N A G E L & Co.

ZÜRICH

Baumaterialien

CERESIT

macht nasse Keller, feuchte Wohnungen

garantiert staubtrocken

Deutsches Reichs-Patent

NOVON

D.R.P.

Der billigste wasserdichte
Aussenputz.

CERESITOL

D.R.P.

Der nicht sichtbare wasserdichte
Aussenonstrich

Wunner'sche Bitumen-Werke G.m.b.H. Unna i/W.

General-Vertreter: H. SIGG & Co., SCHAFFHAUSEN

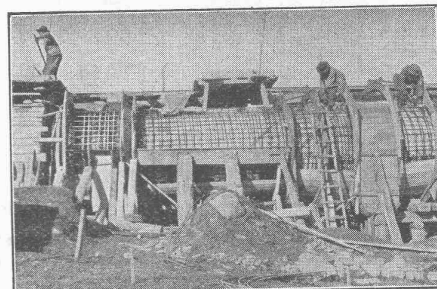
Terner & Chopard, Ingenieurbureau, Zürich



Bahnhofstrasse 72

Telephon: Selnau 83.25
Telegramme: Terucho

**Armierter Beton
im
Hoch- u. Tiefbau**



**Fundationen, Brücken- und Wasserbauten, Reservoirs und Siloanlagen
Pfahlfundierungen und Massivdecken nach eigenen Systemen**

Bauleitungen, statische Berechnungen, Expertisen

SPEZIALITÄTEN: Industriebauten und Hetzerkonstruktionen

HEINRICH BRÄNDLI

Asphalt-, Dachpappen-
und Holzzement-Fabrik

BORGEN

Wasserdichte Abdeckungen

Asphaltarbeiten

Alle Teer- und Asphalt-Produkte

Eisenwerk-Aktiengesellschaft Bosshard & Cie., Näfels

Abteilung: Eisen-Konstruktionen:

Brücken - Hochbauten - Reservoirs - Maste - etc. - etc.

Abteilung: Maschinen-Fabrik:

Schleusen- u. Wehranlagen - Baumaschinen - Steinbrecher

Krane aller Systeme - Mechanische Förder-Anlagen - Spezialität: Stahlband-Transportanlagen



Spar-Kamin

Auch für Entlüftungszwecke

⊕ PATENT

vorzüglich geeignet

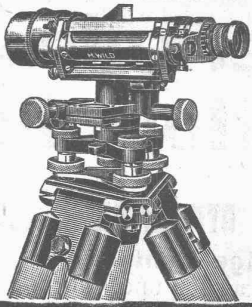
88876

Hourdis, Bodenplättli, Hohlsteine
und alle Arten Bedachungsmaterial

Ziegel A.G. Zürich

Tel. Selnau 66.98

ATC. ANNEN



Nivellierinstrument Universal-Theodolit **WILD**

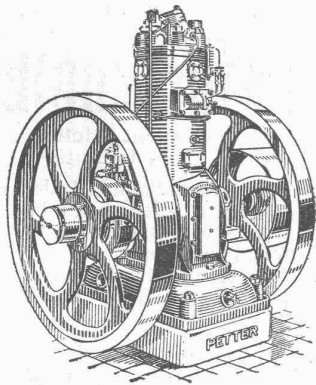
Beste Instrumente für rasches, sicheres Arbeiten
stark gebaut - kleines Gewicht

Nivellierlatten, Bandmasse, Winkelprismen,
Lupen, Reisszeuge, Planimeter, Pantographen

AKTIENGESELLSCHAFT H. WILD - HEERBRUGG

(Telephon 95)

U. Ammann, Maschinenfabrik A.-G., Langenthal



Roh-Oelmotoren „Petter“

mit sofortigem Anlauf in kaltem Zustande
5 bis 36 PS Leistung

Keine Wassereinspritzung!
Vollständige Verbrennung bei Leerlauf und Vollbelastung
Grosse Ersparnis an Brenn- und Schmiermaterial

Verlangen Sie unsere Spezialofferte!

GUSS-ASPHALT-ARBEITEN

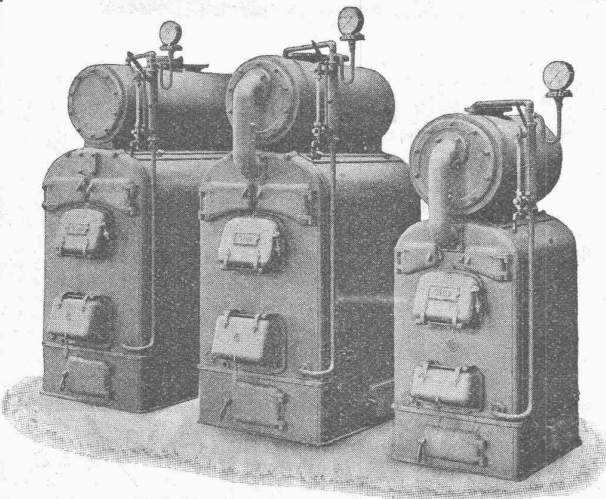
für Hoch- und Tiefbau

erstellen mit aller Garantie für kunstgerechte und dem jeweiligen Zwecke angepasster Ausführung:

Tel. S. 21.08 **A. Schmid's Erben, Asphaltgeschäft, Zürich** Tel. S. 21.08



GESELLSCHAFT DER LUDW. VON ROLL'SCHEN EISENWERKE
· FILIALE: **EISENWERK CLUS** KT. SOLOTHURN ·



Cluser Heizkessel

für Warmwasser- und Niederdruck-Dampfheizung, sowie für gewerbliche Anlagen.

Bewährtes System. Einfache Bauart und Aufstellung.
Bequeme Reinigung während dem Betriebe.
Über 11 000 Cluser-Kessel im Betriebe.

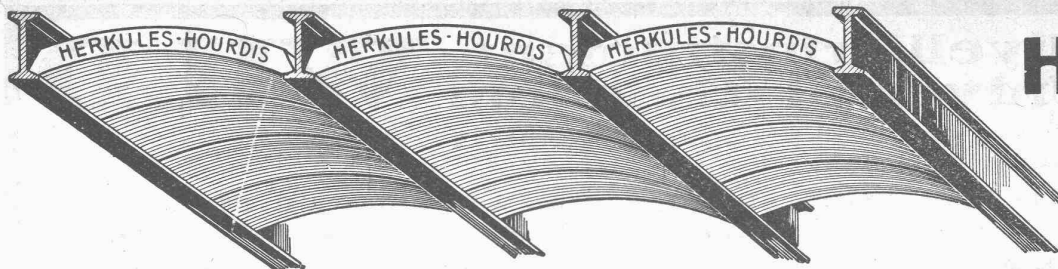
Radiatoren

nach verschiedenen Modellen.

Rippenheizröhren, Luftheizapparate, Wärmeplatten,
Wärmeschränke, Wärmetische,
Formstücke, Flanschen und Ventile etc. etc.

Lieferung ab Vorrat.

Zu beziehen durch die Installationsfirmen.



Unsere
Herkules-Hourdis

aus
armiertem Beton

bieten durch ihre **hohe Tragfähigkeit, Billigkeit, raschen Einbau und sofortige Benutzungs-**
möglichkeit der eingedeckten Räume **grosse Vorteile**. Ueber Keller, Magazine, Garagen und Fabrik-
räumen kann die **Untersicht sichtbar** bleiben.

Guss-Baustein-Fabrik Zürich A.-G., Zürich.

Licht.

Paus - Apparate

für Sonnen- und elektri-
sche Belichtung. Die be-
sten Lichtpaus - Papiere.
Verlangen Sie bitte Angebot.

GEBRÜDER
SCHOLL
POSTSTRASSE 3 ZÜRICH

**Architekten
Baumeister
Unternehmer
Gärtner**

Verwenden Sie zu Plafond- und Wandverkleidungen, sowie Gartenbeet-Ein-
fassungen etc., die in allen Kulturstaaten pat. **Lignat-Platte** (Originalgrösse
180 x 120 cm). Sie ist billig, feuerfest, warm, dauerhaft, isolierend, leicht,
und wird mühelos angeschlagen. Gratiszusendung von Prospekt und Muster
durch die alleinigen Fabrikanten: **Lignatwerke A.-G., Grandson (Vaud).**
Bureau Zürich: **Ingenieur Zigerli, Mühlebachstr. 172.**

„ILRIN“

das elektrische Tageslicht
ist technisch und hygienisch die vollkommene Beleuchtungsart für
Arbeits-, Fabrikations- und Verkaufsräume jeder Art und Branche.
Gleichmässige, blendungsfreie u. farbenrichtige Beleuchtung.
Generalvertretung des Originalreinlichtes „ILRIN“:

Ingenieur-Bureau KIEFER & LUDWIG vorm. Emil Kiefer
Tel.: Selnau 27.87 ZÜRICH 2 Gotthardstrasse 62

Bautechniker

sucht Stelle
als Volontär

in Baugeschäft, 21 Jahre alt,
firm in allen kaufmännischen
Arbeiten. Offerten unter Chiffre
O. F. 6692 an
Orell Füssli-Annoncen,
Basel 1.

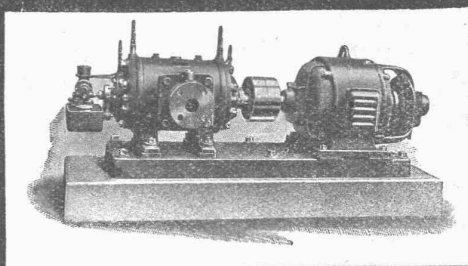
ROLLADENFABRIK A. GRIESSER A.-G. GAADORF

Zweigniederlassung:
Zürich
Militärstr. 108
Stahlwellblech- und
Holzrolladen aller Art
Jalousieladen
Linnenstoren

AT. C. ANHEN, ZÜRICH

KOLBEN- u. ROTATIONS-KOMPRESSOREN

Riemenantrieb oder
direkte Kupplung mit
Motoren,



stationär u. fahrbar,
Druckluftbohrhämmer,
Druckluftanlagen.

Maschinenfabrik Burckhardt A.G./BASEL



SAURER

Lastwagen · AKT.GES. ADOLPH SAURER ARBON.SCHWEIZ · Omnibusse.

Voranzeige.

Im Herbst 1925 erscheint:

EINFLÜSSE AUF BETON

Ein Auskunftsbuch für die Praxis

Mit Beiträgen von

Dr. F. Hundeshagen, Stuttgart und Prof. O. Graf, Stuttgart
herausgegeben von

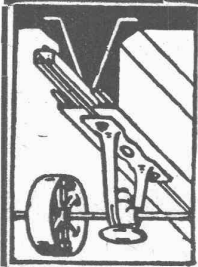
Prof. Dr.-Ing. A. Kleinlogel

Privatdozent an der Techn. Hochschule Darmstadt

Vollständig neubearbeitete und bedeutend erweiterte Auflage

Zu beziehen durch die

Gropius'sche Buch- und Kunsthandlung
Wilhelm Ernst & Sohn, Berlin W 66, Wilhelmstraße 90



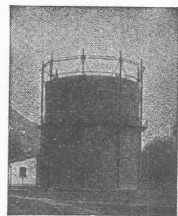
D.K.G. Ankerschienen Transmissionsträger

sind einzige Mittel zur rationellen Befestigung von
Transmissionen, Rohrleitungen etc.
in modernen Industriebauten.

Verlangen Sie gefl. Katalog, Referenzliste und Preise.
Ware sofort ab Schweizerlager lieferbar.

J. Louis Müller, Luzern

(Telephon 4.22)



**E. Rothenbach
& Co.**
Ingenieur-Bureau f. moderne
Wärme-Technik
Bern



Ofen- u. Feuerungsbau

Für alle Industrien und
Brennstoffe

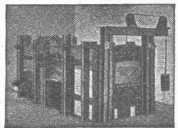
Kesseleinmauerungen
Kaminbau

Gaswerke

Neu- und Umbauten

mit Behälter und
Rohrnetz

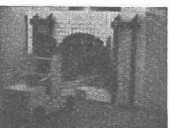
Fern-Versorgungsanlagen



Einäscherungs - Anlagen

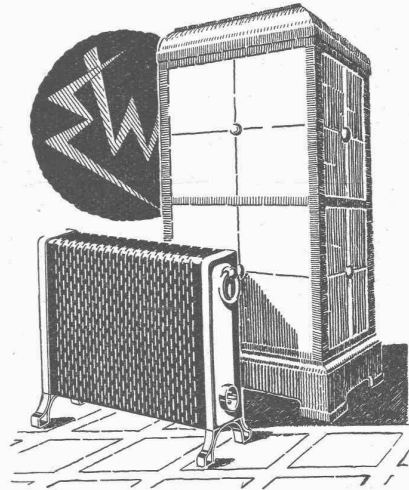
für Krematorien

Einführungs - Apparate

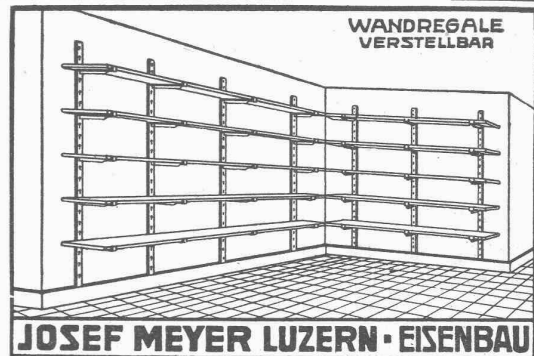


Wärmespeicheröfen

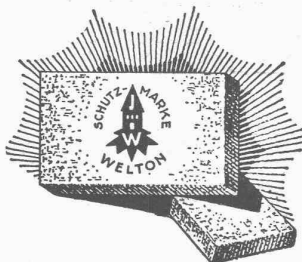
in jeder Art und Grösse



„ELECTRA“
WÄDENSWIL



JOSEF MEYER LUZERN · EISENBAU



Bauen Sie mit der

Welton-Platte

Sie ist hochisolierend, leicht, mörtelbindend, tragfest, nagelbar, wetter- u. volumbeständig
Zu Hintermauerungen, Scheidewänden, Verschalungen etc. bereits 120 000 m² verwendet

VERBAND SCHWEIZ. WELTONFABRIKANTEN:

Verfahren patentiert in allen Staaten
Schutzmarke eingepträgt in alle Platten

Weibel & Co., Gloten-Sirnach
(Thurgau)

Widmer Söhne, Zofingen
(Aargau)

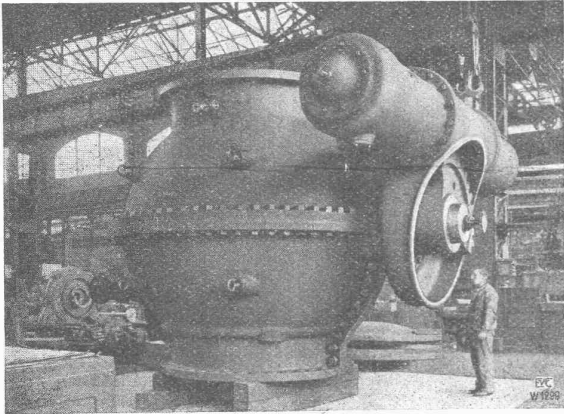
A. Gamma, Gurtellen u. Zürich
(Fabrik in Fllelen)

Escher Wyss & C^{ie}, Zürich

Kugelschieber

das vollkommenste Absperrorgan für Rohrleitungen

Vorteile gegenüber gewöhnlichen Schiebern:



**Ununterbrochene glatte
Wasserführung in offener Stellung,
daher geringster Druckverlust.**

Geringste Abnutzung der Dichtungsflächen

**Geringer Raumbedarf, daher leichtere
Einbaumöglichkeit.**

Kleinster Kraftbedarf für die Betätigung

19/25

G. POLYSIUS, DESSAU

EISENGIESSEREI UND MASCHINENFABRIK

liefert:

Die vollständige maschinelle Einrichtung von Fabriken zur Herstellung von
Portlandzement

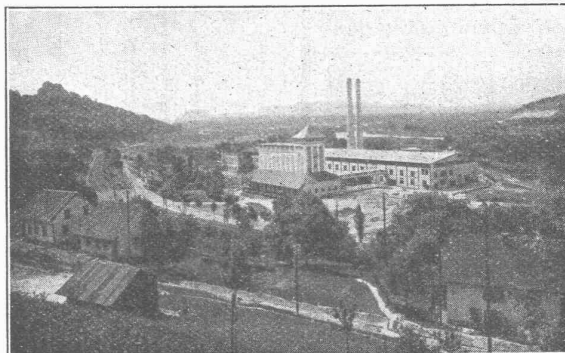
sowie von andern hydraulischen Bindemitteln
nach dem Nass- und Trocken-Aufbereitungsverfahren.

**Solo-Oefen
mit erweiterter
Sinterzone**

(In- und Auslandpatente)

Zum **Brennen** von:

Zement, Kalk, Magnesit
u. s. w., zum Kalzinieren
und Sintern für alle Be-
darfsfälle d. chemischen
Industrie, zum Rösten u.
Agglomerieren v. Erzen.



Aargauische Portland-Zementfabrik Holderbank-Wildegg

**Mehrkammer-
Solomühlen**

(In- und Auslandpatente)

zur

Herstellung von feinstem
Mehl und Dickschlamm.

**Meine Erzeugnisse bieten in jeder Beziehung
bedeutende Vorteile.**

Verlangen Sie ausführliches Angebot.