

Objektyp: **Advertising**

Zeitschrift: **Schweizerische Bauzeitung**

Band (Jahr): **85/86 (1925)**

Heft 8

PDF erstellt am: **19.09.2024**

### **Nutzungsbedingungen**

Die ETH-Bibliothek ist Anbieterin der digitalisierten Zeitschriften. Sie besitzt keine Urheberrechte an den Inhalten der Zeitschriften. Die Rechte liegen in der Regel bei den Herausgebern. Die auf der Plattform e-periodica veröffentlichten Dokumente stehen für nicht-kommerzielle Zwecke in Lehre und Forschung sowie für die private Nutzung frei zur Verfügung. Einzelne Dateien oder Ausdrucke aus diesem Angebot können zusammen mit diesen Nutzungsbedingungen und den korrekten Herkunftsbezeichnungen weitergegeben werden. Das Veröffentlichen von Bildern in Print- und Online-Publikationen ist nur mit vorheriger Genehmigung der Rechteinhaber erlaubt. Die systematische Speicherung von Teilen des elektronischen Angebots auf anderen Servern bedarf ebenfalls des schriftlichen Einverständnisses der Rechteinhaber.

### **Haftungsausschluss**

Alle Angaben erfolgen ohne Gewähr für Vollständigkeit oder Richtigkeit. Es wird keine Haftung übernommen für Schäden durch die Verwendung von Informationen aus diesem Online-Angebot oder durch das Fehlen von Informationen. Dies gilt auch für Inhalte Dritter, die über dieses Angebot zugänglich sind.

# Schweizerische Bauzeitung

WOCHENSCHRIFT

FÜR BAU-, VERKEHRS- UND MASCHINENTECHNIK

GRÜNDER ING. A. WALDNER, HERAUSGEBER ING. CARL JEGHER, ZÜRICH

Verlag: A. & C. Jegher, Zürich — Kommissionsverlag: Rascher & Cie., Zürich und Leipzig

ORGAN

**Abonnementspreis:**  
Schweiz 40 Fr. jährlich  
Ausland 50 Fr. jährlich

**Für Vereinsmitglieder:**  
Schweiz 32 Fr. jährlich  
Ausland 40 Fr. jährlich  
sofern beim Herausgeber  
abonniert wird

**Insertionspreis:**

4-gespalt. Colonnezelle od.  
deren Raum . 50 Cts.  
Haupttitelseite: 80 Cts.  
Alleinige Inseraten-An-  
nahme: Rudolf Mosse,  
Annoncen-Expedition,  
Zürich, Basel und deren  
Filialen und Agenturen

DES SCHWEIZ. ING.- & ARCHITEKTEN-VEREINS & DER GESELLSCHAFT EHEM. STUDIERENDER DER EIDG. TECHN. HOCHSCHULE.

## Fenster



Grösstes Etablissement  
der Branche der Schweiz

Spezialität:  
Schiebefenster

Kiefer-Zürich

Zweighbureau:

Bern  
Jungfraustrasse 20

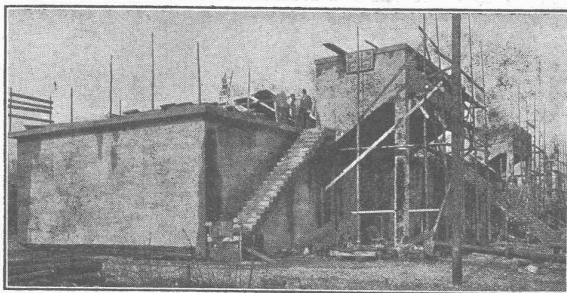


## Isolieranstrich für Beton und Eisen

dichtet Poren und Haarrisse in Zement und Beton,  
schützt Stahl und Eisen vor Rostbildung, ersetzt Menning.

Meynadier & Cie., Zürich und Bern

## AGES



KLÄRANLAGE DER STADT ZÜRICH  
ENTWURFBEARBEITUNG U. AUSFÜHRUNG D. FAULKAMMERN

## AKTIENGESELLSCHAFT FÜR SPEZIALBAUTEN

TEL.: HOTTINGEN 76.56 ZÜRICH RÄMISTRASSE 7

## KLÄRANLAGEN

BODEN-UNTERSUCHUNGEN

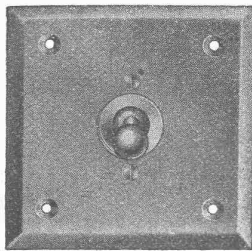
## BETONPFÄHLE SYSTEM STRAUSS

## Kittlose Verglasungen

mit hydraulisch gepressten Bleibanden für Oberlichter und Shedbauten aller Art, auf Eisen-, Holz- und Betonkonstruktionen, mit Draht- und Rohglas, widerstandsfähig gegen säurehaltige Dämpfe, erstellt

**JAKOB SCHERRER, Bleicherweg 26, ZÜRICH 2**

Fabrikation von Bleiröhren und Bleiprofilen aller Art - Kataloge und Offerten kostenlos



## ADOLF FELLER, HORGEN

FABRIK ELEKTRISCHER APPARATE

**Kipphebelschalter No. 7040 f. Unterputzmontage  
für 4 Ampère, 250 Volt.**

Diese Schaltertype kann sowohl als einpoliger Ausschalter wie als Umschalter Schema No. 3 verwendet werden; daher vereinfachte Lagerhaltung. Zwei unter- oder nebeneinander montierte Apparate No. 7040 ersetzen einen Umschalter Schema 1 oder 2.

ELEKTRISCHE UNTERNEHMUNGEN

**O. BÜRGI & C<sup>IE</sup>**

**Zürich 1 \* Lausanne**

**Spezial-Geschäft für Freileitungsbauten jeder Art**

KABEL-MONTAGEN

auf Grossleitungen nach patentiertem mechanischem Verfahren  
- - Keine äussere Beschädigung mehr der Kabel - -

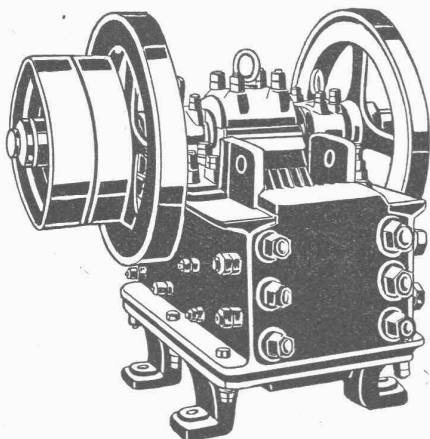
# GLANZ-ETERNIT

weiss marmoriert und farbig für Wandbekleidungen und Fenstersimsen

**A. MAIER, GLANZ-ETERNIT, NIEDERURNEN**

Telephon: Niederurnen 71

Zürich, Gessnerallee 9, Telephon: Selnau 56.08



Steinbrecher

Sämtliche  
**Zerkleinerungs-  
Sortier- u. Waschmaschinen**  
für die Baubranche

Stabile, fahrbare und Automobil-  
**Steinbrecher**

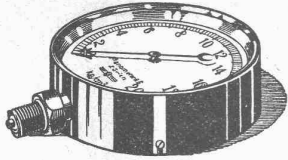
Unsere Spezialität seit 25 Jahren — Bis 30 m<sup>3</sup> stündlicher Leistung

**Kauf — Miete**

Strassenbaumaschinen

**U. Ammann, Langenthal**

Maschinenfabrik A.-G.



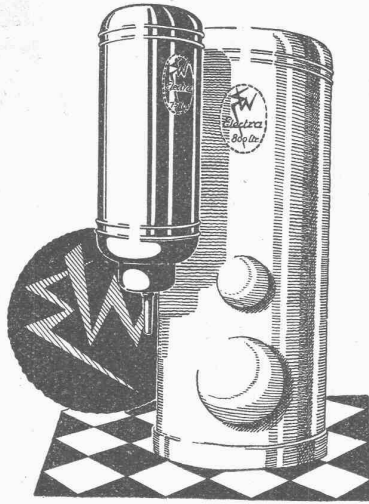
## Manometer A.-G., Zürich, Armaturen-Fabrik

(vormals Schäffer & Budenberg, Filiale Seebach, ständige Fabrikation seit 1886)

Manometer, Thermometer, Ventile, Hähne, Schieber in jeder Ausführung und für alle Zwecke. Injektoren, Anwärmeapparate, Pumpen, Kondensstöpfe, Reduzier-ventile, Wasserstände, Sicherheitsapparate, Gläser, Elektrische Temperaturmesser und Druckmesser mit elektrischem Kontakt. Kontroll- u. Prüfapparate, Dampfmesser.

## Heisswasserspeicher

mit 30 bis 1000 Liter Inhalt



# „ELECTRA“

WADENSWIL

# M · A · N

MASCHINENFABRIK AUGSBURG-NÜRNBERG A.G.

## EISEN-WASSERBAUTEN

Wehrbauten aller Art

über 200 Anlagen ausgeführt

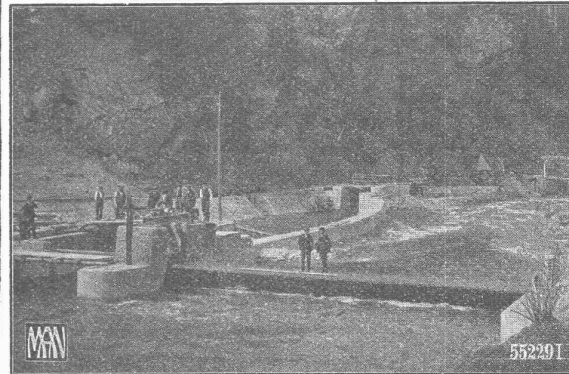
Näheres Drucksache S. P. 55

durch unsere

General-Vertretung für die Schweiz:

MASCHINEN-

AKTIEN-GESELLSCHAFT, BERN



Wehranlage in der Trisanna, Landeck (Tirol), Länge 14 m, Stauhöhe 2,5 m.

# GUSS-ASPHALT-ARBEITEN

für Hoch- und Tiefbau

erstellen mit aller Garantie für kunstgerechte und dem jeweiligen Zwecke angepasster Ausführung:

Tel. S. 21.08 **A. Schmid's Erben, Asphaltgeschäft, Zürich** Tel. S. 21.08

# Eisenwerk-Aktiengesellschaft Bosshard & Cie., Näfels

## Abteilung: Eisen-Konstruktionen:

Brücken - Hochbauten - Reservoirs - Maste - etc. - etc.

## Abteilung: Maschinen-Fabrik:

Schleusen- u. Wehranlagen - Baumaschinen - Steinbrecher

Krane aller Systeme - Mechanische Förder-Anlagen - Spezialität: Stahlband-Transportanlagen



# Spar-Kamin

Auch für Entlüftungszwecke vorzüglich geeignet  
 ✦ PATENT 88876

Hourdis, Bodenplättli, Hohlsteine  
 und alle Arten Bedachungsmaterial

## Ziegel A.G. Zürich

Tel. Selnau 66.98

A.T.C. ANHEN

### Akkumulier-Oefen

System Therma-Bodmer  
 mit billigem Nachtstrom zu heizen,  
 bewähren sich vorzüglich

### Gustav Bodmer & Cie

Ofenfabrik, Zürich  
 Holbeinstrasse 22

### INGENIEUR-BUREAU

für  
 Konstruktionen in Eisenbeton,  
 Holz und Eisen

---

## A. WICKART & CO

Torgasse 6 Tel. Hottingen 64.99 Zürich 1

Projekte, Ausführungen, Expertisen,  
 Gutachten, Statische Berechnungen,  
 Brücken, Silo, Foundationen,  
 Decken aller Systeme.

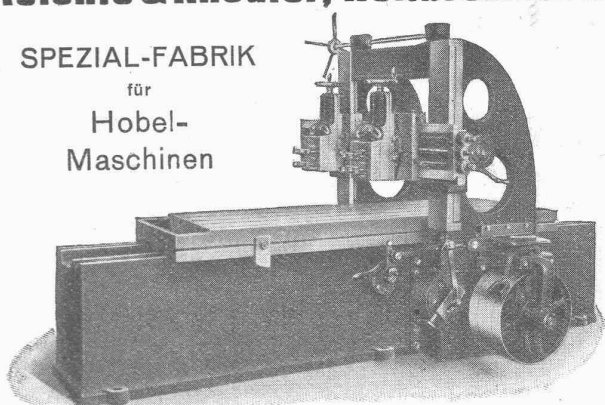


PERSONEN-  
 u. LASTEN-  
**AUFZÜGE**  
 KRANEN  
 FLASCHENZÜGE  
**MOTOREN**  
 1/100-60 PS

**SCHINDLER & CO**  
 LUZERN  
 GEGRÜNDET  
 1874

### Reichle & Knödler, Heilbronn a. N.

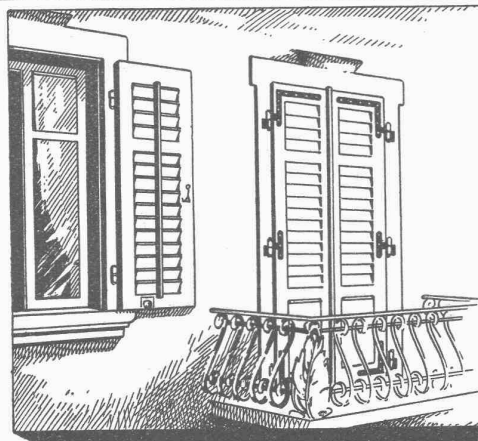
SPEZIAL-FABRIK  
 für  
 Hobel-  
 Maschinen



### Emil Steiner Maschinen-Handlung Wiedikon-Zürich

Birmensdorferstrasse 98

**Zu verkaufen:** Stets grosser Vorrat an gebrauchten Reservoirs, Transmissionen, Maschinen aller Art, sowie Ankauf kompl. Fabrikinrichtungen, Eisen und Metalle zu höchsten Preisen.



## Schaub & Zwingli

### JALOUSIENFABRIK + HORGEN

*Lieferung v. Rolläden und Rolljalousien*  
 TELEPHON № 282

**DIE JALOUSIELADEN MIT FRIESVERBINDUNG**  
 ✦ PAT. 90302 GEWÄHRLEISTEN VERMOGE JHRER  
 KONSTRUKTION GROSSTE WIDERSTANDSFÄHIG-  
 KEIT GEGEN DIE WITTERUNGSEINFLÜSSE

Verlangen Sie unsern unverbindlichen Besuch  
*Kein Stirnholz ist dem Wetter ausgesetzt,  
 daher kein Senken v. Schiefhängen der Laden*

# Pressluftwerkzeuge „Atlas“

Ersatzteile stets am Lager

## NOTZ & Co., BIEL

**KITTLLOSE  
GLASDÄCHER**

System Zimmermann



**WALTHER & MÜLLER  
- BERN -**



### Pat. VISCIN = Luftfilter

für Lüftungs- und Heizungs-Anlagen, Turbogeneratoren, Kompressoren, Motoren usw.

**BESTES FILTER DER GEGENWART**

3000 Anlagen mit 55 Millionen Stundenkubikmeter ausgeführt. Glänzende Resultate.

Broschüre No. S 304 kostenlos.

### VENTILATOR A.-G., STÄFA

Goldene Medaille  
Zürich 1894 Bern 1914

FRÜHER F. WUNDERLI, USTER UND A. KÜNDIG, ZÜRICH/BASEL.

### Patent-Verkauf od. Lizenz-Abgabe.

Die Inhaberin des schweizerischen Patentes No. 87158 vom 12. September 1919, betreffend: „Formmaschine zur Herstellung von Zement- u. Betonröhren“.

wünscht das Patent zu verkaufen, in Lizenz zu geben oder anderweitige Vereinbarungen für die Fabrikation in der Schweiz einzugehen. — Anfragen befördert

**H. KIRCHHOFER**

vormals Bourry-Séquin & Co., Ingenieur- und Patentanwaltsbureau in Zürich 1, Löwenstr. 51.

**Architekten  
Baumeister  
Unternehmer  
Gärtner**

Verwenden Sie zu Plafond- und Wandverkleidungen, sowie Gartenbeet-Einfassungen etc., die in allen Kulturstaaten pat. **Lignat-Platte** (Originalgrösse 180 × 120 cm). Sie ist billig, feuerfest, warm, dauerhaft, isolierend, leicht, und wird mühelos angeschlagen. Gratiszusendung von Prospekt und Muster durch die alleinigen Fabrikanten: **Lignatwerke A.-G., Grandson (Vaud)**. Bureau Zürich: **Ingenieur Zigerli**, Mühlebachstr. 172.



**VITRAL-KELLER-LICHTSCHACHT-PLATTEN**

### Befahrbare Oberlichter aus Vitral-Prismen in Gussrahmen, Glaseisenbeton.

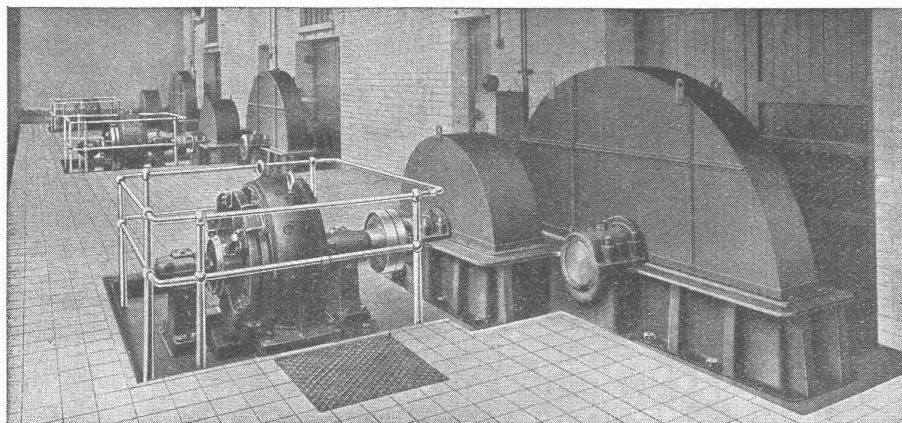
Begehbare Oberlichter für Dächer, Terrassen und Trottoirs.

**Glasbausteine für Wände.**

Grösste Lichtdurchlässigkeit, reinweisses Glas, eigene Glashütte

### J. Louis Müller, Luzern

(Telephon 4.22)



**Maag-Zahnräder A.-G.**  
Zürich

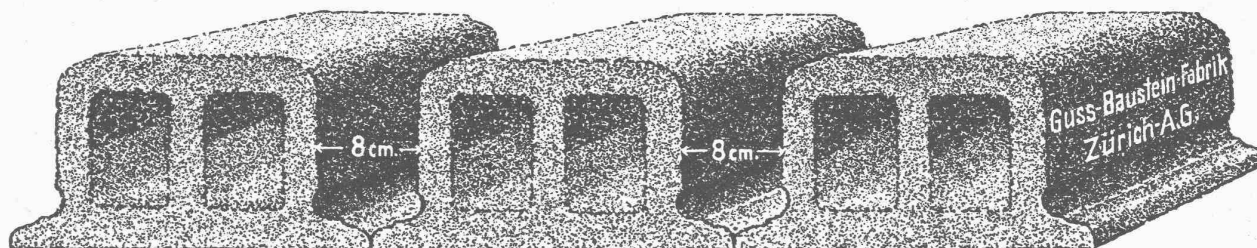
### Walzwerk-Getriebe

mit Schwungrad auf der schnelllaufenden Welle

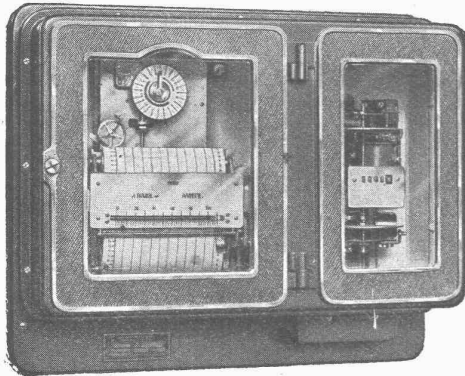
Leistung: 150 PS  
Uebersetzung: 300/35 T. p. M.

Drei Getriebe für Kupferwalzwerk nach England geliefert

## Deckensteine PHÖNIX (Eingetr. Marke)



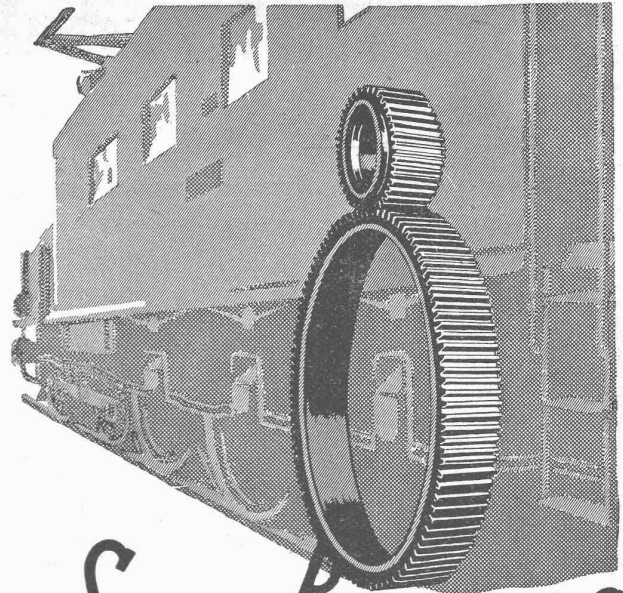
**MAXIGRAPH**  
ELEKTRIZITÄTSZÄHLER  
mit  
REGISTRIERVORRICHTUNG  
für die Belastungsmittelwerte



BESTER TARIFAPPARAT FÜR DEN GROSSABONNENTEN  
IDEALES KONTROLLINSTRUMENT IN DEN ZENTRALEN  
KLARE UND ÜBERSICHTLICHE  
REGISTRIERUNG OHNE TINTE

Verlangen Sie unsere Druckschrift T B 2503 m

**LANDIS & GYR A.-G., ZUG**



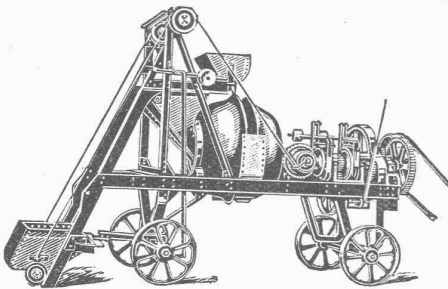
**SAUTER, BACHMANN & C<sup>IE</sup>**  
**ZAHNRÄDERFABRIK NETSTAL**

Telephon Nr. 444

*Fabrikation von Zahnrädern für jeden  
Verwendungszweck. Langjährige Erfah-  
rungen in der Kraftübertragung ver-  
mittels Zahnräder jeder Art  
Verzähnen eingesandter Radkörper  
Beratung und Kostenvoranschläge bereitwilligst.*

**Betonmischer „Rondez“ u. „Müller“**

fahrbar und stationär, für Hand- und Kraftbetrieb



Steinbrecher, Wasch- und Sortier-  
maschinen, Hebezeuge, Turmdreh-  
krane, Bauwerkzeuge, etc., etc.

**Schnellbauaufzüge „Hexe“**

**ROBERT AEBI & CIE., A.-G., ZÜRICH 1**  
INGENIEURBUREAU-MASCHINENFABRIK

**DEMAG**  
10468

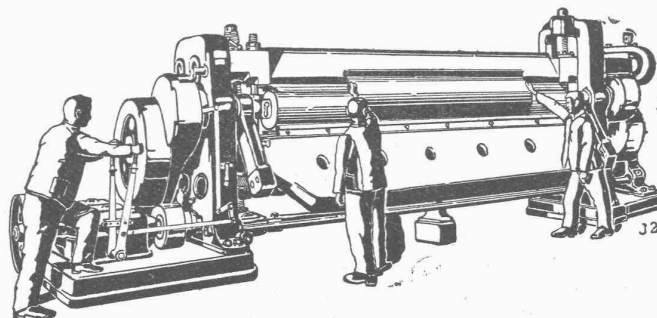
Welt- Marke  
**Elektro-Züge**  
500-5000kg Tragkraft  
Die besten Hebezeuge für  
alle Betriebe.  
Liefert ab Lager Basel  
**G. Bäumlin, Luzern**  
Ingenieur, S. I. A.

**Maschinenfabrik Weingarten**

vorm. Hch. Schatz A.G. Weingarten Würtfbg.

**Eisen- und Blech-Bearbeitungs-Maschinen**

Blechscheren  
Profileisenscheren  
Kurbeltafelscheren  
Schrotscheren  
Stab eisenscheren  
Lochmaschinen



Excenterpressen  
Kurbelpressen  
Spindelpressen  
Abkantmaschinen  
Blechbiegmaschinen  
Blechrichtmaschinen