

Objektyp: **Advertising**

Zeitschrift: **Schweizerische Bauzeitung**

Band (Jahr): **85/86 (1925)**

Heft 4

PDF erstellt am: **19.09.2024**

### **Nutzungsbedingungen**

Die ETH-Bibliothek ist Anbieterin der digitalisierten Zeitschriften. Sie besitzt keine Urheberrechte an den Inhalten der Zeitschriften. Die Rechte liegen in der Regel bei den Herausgebern. Die auf der Plattform e-periodica veröffentlichten Dokumente stehen für nicht-kommerzielle Zwecke in Lehre und Forschung sowie für die private Nutzung frei zur Verfügung. Einzelne Dateien oder Ausdrucke aus diesem Angebot können zusammen mit diesen Nutzungsbedingungen und den korrekten Herkunftsbezeichnungen weitergegeben werden. Das Veröffentlichen von Bildern in Print- und Online-Publikationen ist nur mit vorheriger Genehmigung der Rechteinhaber erlaubt. Die systematische Speicherung von Teilen des elektronischen Angebots auf anderen Servern bedarf ebenfalls des schriftlichen Einverständnisses der Rechteinhaber.

### **Haftungsausschluss**

Alle Angaben erfolgen ohne Gewähr für Vollständigkeit oder Richtigkeit. Es wird keine Haftung übernommen für Schäden durch die Verwendung von Informationen aus diesem Online-Angebot oder durch das Fehlen von Informationen. Dies gilt auch für Inhalte Dritter, die über dieses Angebot zugänglich sind.

# Schweizerische Bauzeitung

**Abonnementspreis:**  
Schweiz 40 Fr. jährlich  
Ausland 50 Fr. jährlich

**Für Vereinsmitglieder:**  
Schweiz 32 Fr. jährlich  
Ausland 40 Fr. jährlich  
sofern beim Herausgeber  
abonniert wird

WOCHENSCHRIFT

FÜR BAU-, VERKEHRS- UND MASCHINENTECHNIK

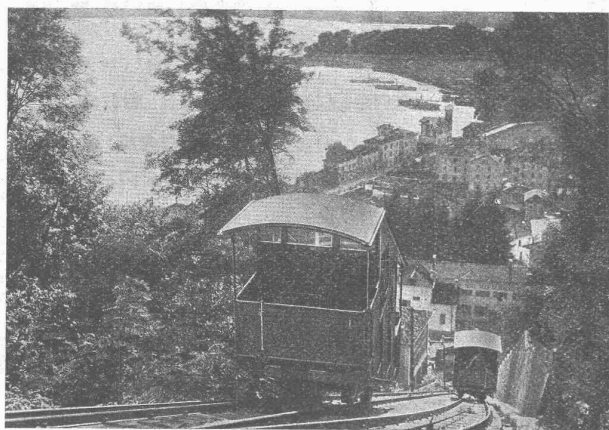
GRÜNDER ING. A. WALDNER, HERAUSGEBER ING. CARL JEGHER, ZÜRICH  
Verlag: A. & C. Jegher, Zürich — Kommissionsverlag: Rascher & Cie., Zürich und Leipzig

ORGAN

**Insertionspreis:**

4-gespalt. Colonelzeile od.  
deren Raum . 50 Cts.  
Haupttitelseite: 80 Cts.  
Alleinige Inseraten-An-  
nahme: Rudolf Mosse,  
Annoncen-Expedition,  
Zürich, Basel und deren  
Filialen und Agenturen

DES SCHWEIZ. ING.- & ARCHITEKTEN-VEREINS & DER GESELLSCHAFT EHEM. STUDIERENDER DER Eidg. TECHN. HOCHSCHULE.



Drahtseilbahn Cassarate-Monte Brè bei Lugano

A.-G. der Maschinenfabrik von

## Theodor Bell & Cie

Kriens-Luzern

Gegründet 1855

# Drahtseilbahnen

Geleiseseilbahnen für Personen- und Güter-  
beförderung - Leichte Seilbahnen mit nur  
Ein-Mann Bedienung - Verbesserte Zangen-  
bremsen - Patent-Schnellschluss-Bremsen

# S P O N A G E L & Co.

ZÜRICH

## Baumaterialien

**Nerol**

Isolieranstrich für Beton und Eisen

dichtet Poren und Haarrisse in Zement und Beton,  
schützt Stahl und Eisen vor Rostbildung, ersetzt Menning.



Meynadier & Cie., Zürich und Bern

# OTIS-AUFZÜGE

130 000 ANLAGEN AUSGEFÜHRT, DAVON IN EUROPA ÜBER 30 000

OTIS-AUFZUGSWERKE, FABRIK WÄDENSWIL.

# Joh. Müller

Centralheizungen  
als Spezialität

RÜTI (ZCH) TEL. 30 • ZÜRICH 1. BELLEVUE. TEL. HOTTINGEN 324 • CHUR. TEL. 160

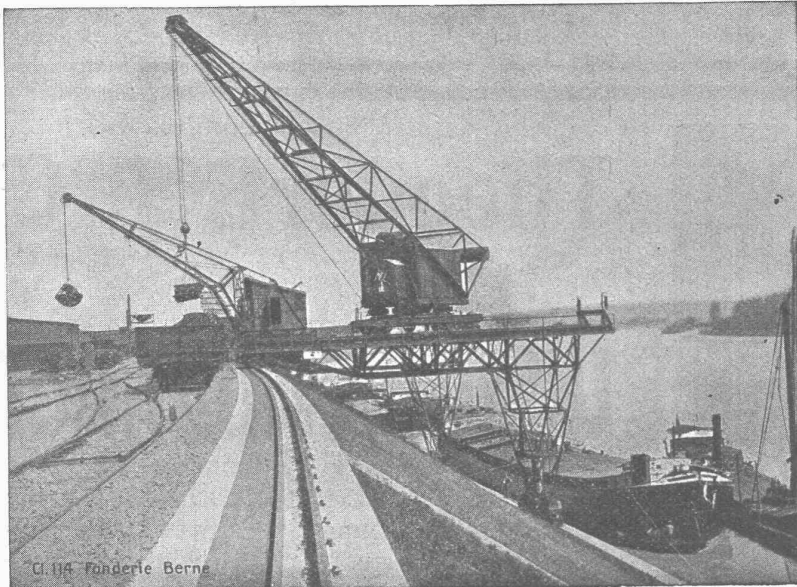
# Gesellschaft der L. von Roll'schen Eisenwerke, Gerlafingen

Gegründet 1823

Werk „**Giesserei Bern**“ in Bern

Gegründet 1823

Konstruktionswerkstätten, Eisengiesserei



U. 114 Fährerie Bern

Elektrische Verladekrane, 20 m Ausladung, 4 Tonnen Tragkraft, im Rheinhafen Basel.

## Hebezeuge

Eisenbahnmaterial  
Schützenanlagen und  
Wehreinrichtungen  
Zahnradbahnmaterial  
Standseilbahnen  
Allgem. Maschinenbau



Telegramme: Giesserei Bern

Telephon: Bollwerk 1066

# G. POLYSIUS, DESSAU

## EISENGIESSEREI UND MASCHINENFABRIK

liefert:

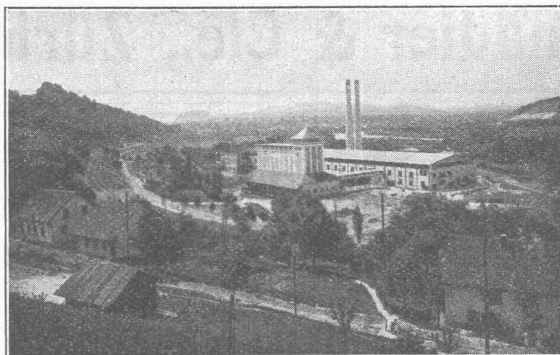
Die vollständige maschinelle Einrichtung von Fabriken zur Herstellung von  
**hochwertigem Portlandzement**

sowie von andern hydraulischen Bindemitteln  
nach dem Nass- und Trocken-Aufbereitungsverfahren.

### Solo-Oefen mit erweiterter Sinterzone

(In- und Auslandpatente)

Zum **Brennen** von:  
Zement, Kalk, Magnesit  
u. s. w., zum Kalzinieren  
und Sintern für alle Be-  
darfsfälle d. chemischen  
Industrie, zum Rösten u.  
Agglomerieren v. Erzen.



Aargauische Portland-Zementfabrik Holderbank-Wildegg

### Mehrhammer- Solomühlen

(In- und Auslandpatente)

zur

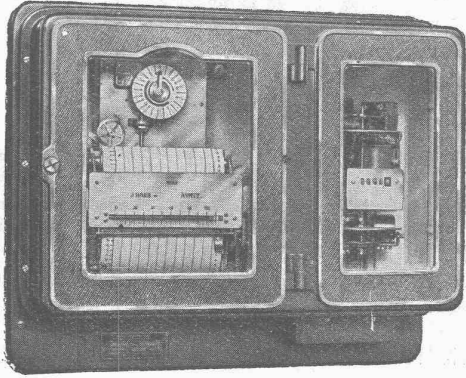
Herstellung von feinstem  
Mehl und Dickschlamm.

**Meine Erzeugnisse bieten in jeder Beziehung  
bedeutende Vorteile.**

Verlangen Sie ausführliches Angebot.

# MAXIGRAPH

ELEKTRIZITÄTSZÄHLER  
mit  
REGISTRIERVORRICHTUNG  
für die Belastungsmittelwerte



BESTER TARIFAPPARAT FÜR DEN GROSSABONNENTEN,  
IDEALES KONTROLLINSTRUMENT IN DEN ZENTRALEN  
KLARE UND ÜBERSICHTLICHE  
REGISTRIERUNG OHNE TINTE

Verlangen Sie unsere Druckschrift T B 2503 m

## LANDIS & GYR A.-G., ZUG

# M. A. N.

MASCHINENFABRIK AUGSBURG-NÜRNBERG A. G.

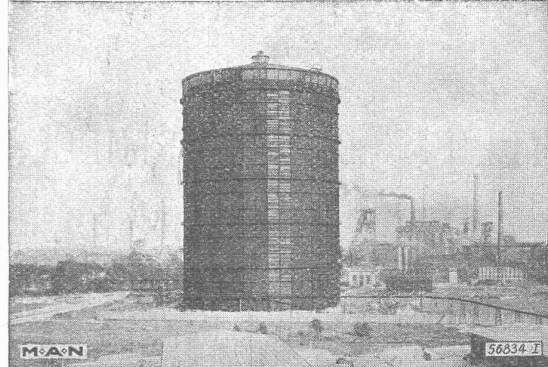
## Wasserlose Gasbehälter

bis 450 000 m<sup>3</sup> Einzelinhalt im Bau,  
bis jetzt geliefert 57 wasserlose Gas-  
behälter mit insgesamt 2,8 Mill. m<sup>3</sup> Inhalt

Näheres Drucksache S. P. 56

durch unsere

**General-Vertretung für die Schweiz:**  
MASCHINEN-AKTIE-GESELLSCHAFT, BERN



M. A. N.-Scheibengasbehälter Zeche Mathias Stinnes, Essen  
Nutzinhalt 120 000 m<sup>3</sup>.

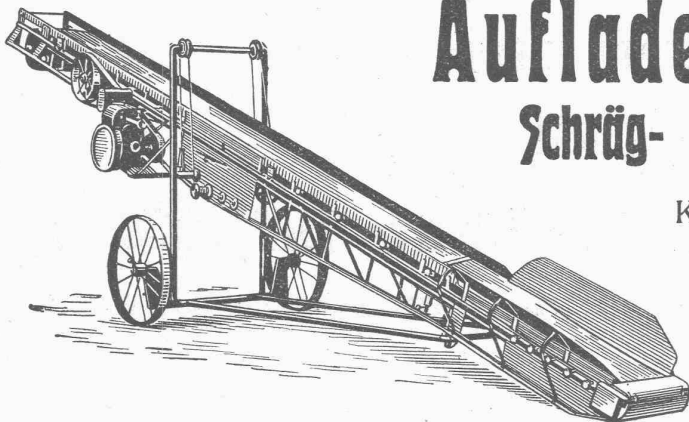
# GLANZ-ETERNIT

weiss marmoriert und farbig für Wandbekleidungen und Fenstersimsen

**A. MAIER, GLANZ-ETERNIT, NIEDERURNEN**

Telephon: Niederurnen 71

Zürich, Gessneralle 9, Telephon: Selnau 56.08



## Auflader und Entlader Schräg- und Horizontal-Transporte

Komplette Verlade-, Transport- und  
Sortieranlagen

**Steinbrecher**  
Kauf und Miete.

**U. Ammann**

Maschinenfabrik  
A.-G.

**Langenthal**

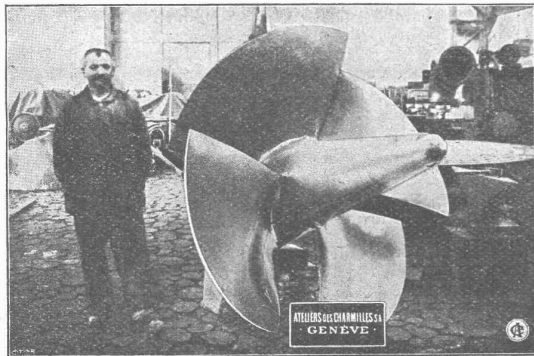
FONDERIE DE FER ET DE BRONZE

RÉGULATEURS  
DE  
PRÉCISION

**TURBINES  
HYDRAULIQUES**

ATELIERS DES CHARMILLES  
S. A.  
109, ROUTE DE LYON, 109  
**GENÈVE**

ROUES TYPE HÉLICE - ROUES KAPLAN



ROUE TYPE HÉLICE

**EISENBETON**

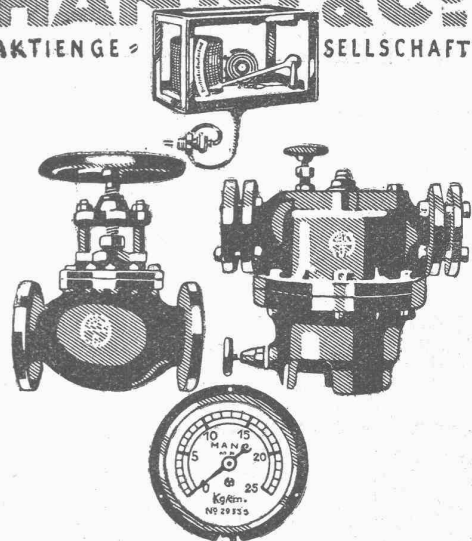
Holz- und Eisenkonstruktionen in Hoch- und Tiefbau

**E. RATHGEB, DIPL.-ING.**  
INGENIEUR-BUREAU

**Zürich**

Telephon Hottingen 89.92 Stampfenbachstr. 63

MANOMETER & ARMATURENFABRIK  
**HÄNNI & CO.**  
AKTIENGESELLSCHAFT



**JEGENSTORF**

(BERN)

(GRÖSSTE SCHWEIZ. MANOMETERFABRIK)

Manometer aller Arten, Vacuummeter, Zugmesser, Schreibinstrumente aller Arten, Glashermometer, Federthermometer, Pyrometer, Dampfventile aus Eisen- und Stahlguss, Kondensstöpfe, Kondenswasserableiter etc.

**ELEKTRISCHE UNTERNEHMUNGEN**

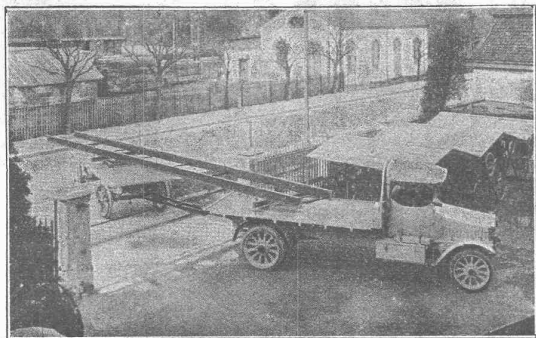
**O. BÜRGI & C<sup>IE</sup>**

**Zürich 1 \* Lausanne**

**Spezial-Geschäft für Freileitungsbauten jeder Art**

**KABEL-MONTAGEN**

auf Grossleitungen nach patentiertem mechanischem Verfahren  
- - Keine äussere Beschädigung mehr der Kabel - -



Berna 5-Tonnen mit Anhänger für Betoneisentransport

# Motorwagenfabrik Berna A.-G. Olten

**Motor-Lastwagen**

2 bis 5 Tonnen Nutzlast

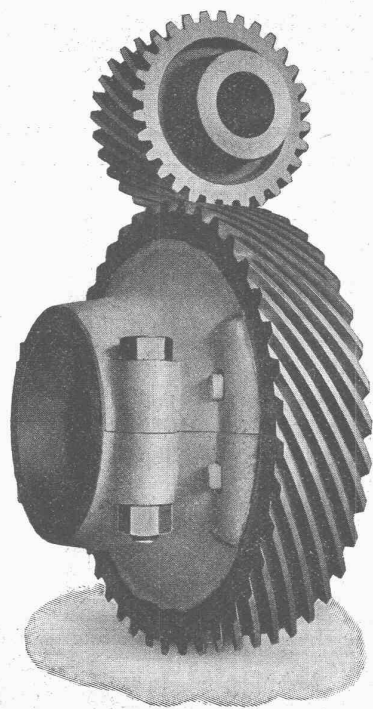
**Motor-Dreiseitenkipplwagen**

**Traktoren**

**Anhänger**

Probefahrten und Offerten auf Verlangen

# MAAG-ZAHNRÄDER A.-G. ZÜRICH



*Komplette  
Reduktions-  
und  
Touren-  
erhöhungs-  
Getriebe*

*Zahnräder  
für alle  
Verwendungs-  
zwecke*

Schraubenrad-Getriebe zum Antrieb von Steuerwellen für Diesel-Motoren.

# MASCHINENFABRIK

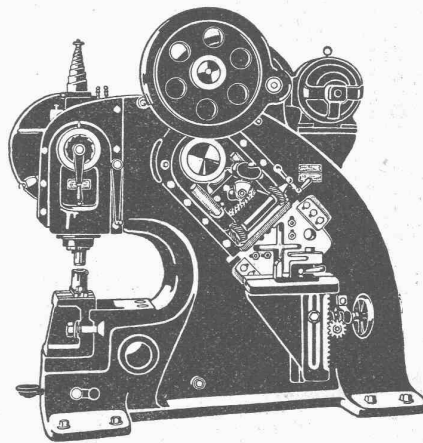
## WEINGARTEN

vorm. Hch. Schatz A.G.

Weingarten-Württg.



### Eisen- und Blech-Bearbeitungsmaschinen



J 13

# Eisenwerk-Aktiengesellschaft Bosshard & Cie., Näfels

## Abteilung: Eisen-Konstruktionen:

Brücken - Hochbauten - Reservoirs - Maste - etc. - etc.

## Abteilung: Maschinen-Fabrik:

Schleusen- u. Wehranlagen - Baumaschinen - Steinbrecher

Krane aller Systeme - Mechanische Förder-Anlagen - Spezialität: Stahlband-Transportanlagen



# Spar-Kamin

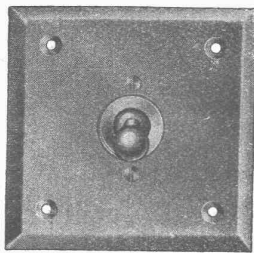
Auch für Entlüftungszwecke vorzüglich geeignet  
 ✦ PATENT 88876

Hourdis, Bodenplättli, Hohlsteine  
 und alle Arten Bedachungsmaterial

## Ziegel A.G. Zürich

Tel. Selnau 66.98

AT. C. ANNEN

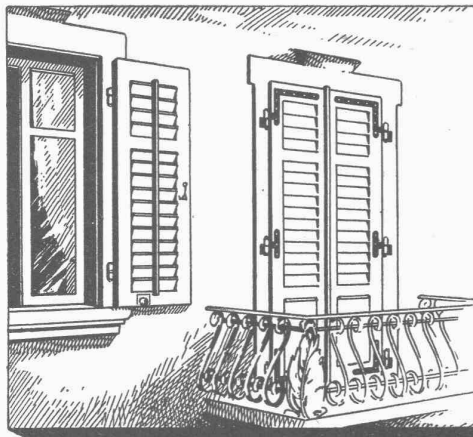


## ADOLF FELLER, HORGEN

FABRIK ELEKTRISCHER APPARATE

### Kipphebelschalter No. 7040 f. Unterputzmontage für 4 Ampère, 250 Volt.

Diese Schaltertype kann sowohl als einpoliger Ausschalter wie als Umschalter Schema No. 3 verwendet werden; daher vereinfachte Lagerhaltung. Zwei unter- oder nebeneinander montierte Apparate No. 7040 ersetzen einen Umschalter Schema 1 oder 2.



## Schaub & Zwingli

### JALOUSIENFABRIK ✦ HORGEN

*Lieferung v. Rolläden und Rolljalousien*  
 TELEPHON No 282

**DIE JALOUSIELADEN MIT FRIESVERBINDUNG**  
 ✦ PAT. 96302 **GEWÄHRLEISTEN VERMÖGE IHRER**  
**KONSTRUKTION GROSSTE WIDERSTANDSFÄHIG-**  
**KEIT GEGEN DIE WITTERUNGSEINFLÜSSE**

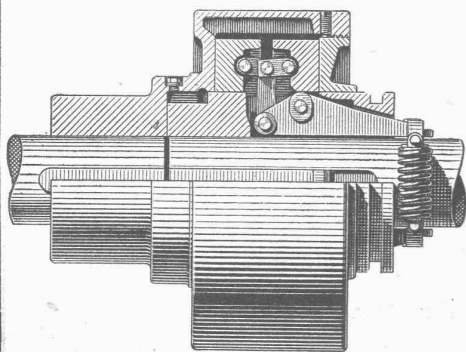
Verlangen Sie unsern unverbindlichen Besuch  
*Kein Stirnholz ist dem Wetter ausgesetzt,  
 daher kein Senken u. Schiefhängen der Läden*



GESELLSCHAFT DER LUDW. VON ROLL'SCHEN EISENWERKE  
 • FILIALE: EISENWERK CLUS KT. SOLOTHURN •



# BENN-KUPPLUNG



Benn-Kupplung, Typ H.

**Patentiert in allen Industriestaaten.**  
**Durch langjährige Erfahrungen vervollkommnete Reibungskupplung.**  
**Vollständig geschlossen. Reibungsflächen scheibenförmig.**  
**Keine vorstehenden Teile.**

Zum Ein- oder Ausrücken bei jeder Kraft und Geschwindigkeit während des Betriebes

## TRANSMISSIONEN

Komplette Anlagen für alle Industriezweige.

## Patent-LENIX-Getriebe.

Ausführungsrecht für die Schweiz.

**Spezialbeton A.-G. Kunststeinwerke**

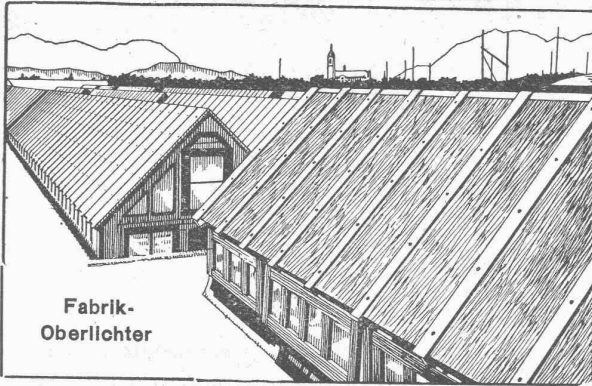
vormals Karl Haug



Staad, Kt. St. Gallen

Montierbare  
**Eisenbeton-  
Oberlichter**  
und  
**Fenster**

Einfach, doppelt und  
dreifach verglast



Für alle  
Industrien,  
speziell für  
Feucht- und  
Säurebetriebe,  
Kühlräume etc.

Fix und fertig  
montiert



**Patent-Verkauf  
od. Lizenz-Abgabe.**

Die Inhaber der schweizerischen Patente Nr. 70988 vom 4. September 1914 und No. 73353 vom 2. Juni 1916, betreffend:

„Federgabel für das Vorderrad von Fahrrädern, Motorfahrrädern und dergleichen“,

wünschen die Patente zu verkaufen, in Lizenz zu geben oder anderweitige Vereinbarungen für die Fabrikation in der Schweiz einzugehen. — Anfragen befördert

**H. KIRCHHOFER,**  
vormals Bourry-Séquin & Co.,  
Ingenieur- und Patentanwalts-  
bureau, Löwenstrasse 51, Zürich 1.

*Brun & Cie*  
**Nebikon**  
Telegr.: BrunNebikon-Teleph.12

*Hebezeuge*  
Ketten-, Stiften- und  
Baumaschinen-Fabrik

Moderne

**Hebezeuge**

Flaschenzüge, Laufkatzen  
Laufwinden, Fusswinden  
Wellenböcke, Bauwinden  
Stockwinden, Wandwinden

sowie

Bindketten, Galketten  
kalibrierte Ketten usw.

prompt und billig.

Stets grosser Lagervorrat in kuranten  
Hebezeugen und Ketten

**Pat. VISCIN-  
LUFTFILTER**

für Lüftungs- und Heizungs-Anlagen, Turbogeneratoren,  
Kompressoren, Motoren usw.

BESTES FILTER DER GEGENWART

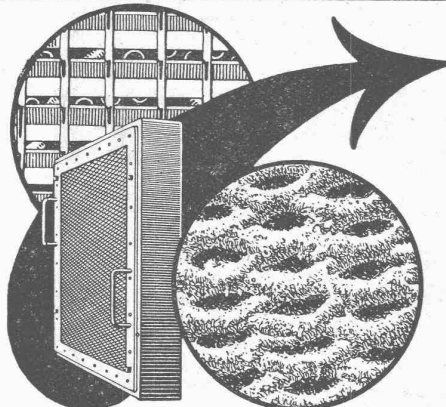
3000 Anlagen mit 55 Millionen Stundenkubikmeter ausgeführt

Glänzende Resultate

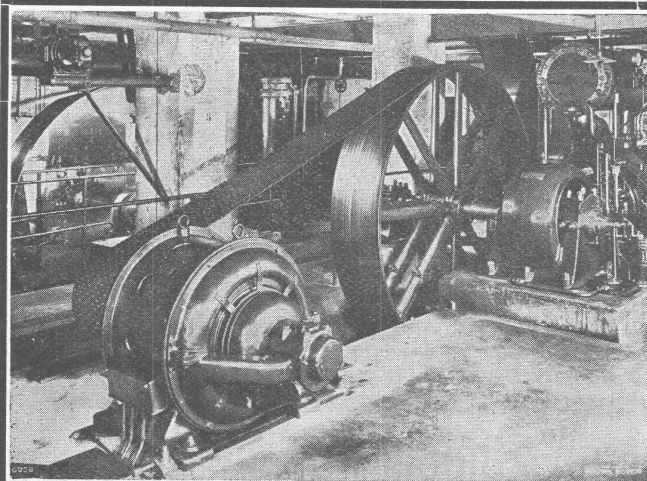
Brochure No. S 304 kostenlos

**VENTILATOR A.-G., STÄFA**

FRÜHER F. WUNDERLI, USTER UND A. KÜNDIG, ZÜRICH/BASEL.



Zürich 1894 Goldene Medaille Bern 1914



**„Pieuvre“-Treibriemen**

⊕ Patent ⊕

Garantie für volle Leistungsfähigkeit  
bei schwierigsten Antriebsverhältnissen

Kleinste Achsabstände

**Wegfall aller Spannrollen!**

Verlangen Sie kostenlosen Be-  
such unseres Reisevertreters

Bild links: **Pieuvre-Treibriemen** für eine Kraftübertragung von **250 PS** bei **24 m/sek** Riemengeschwindigkeit. — **Früher Spannrollenantrieb.** Durch-  
messer der Antriebscheibe: 575 mm, der getriebenen Scheibe: 3000 mm. — Achsdistanz:  
3700 mm. — „**Pieuvre**“-Riemen: 500 × 10 mm.

Kompressor-Anlage der Firma A.-G. Brown, Boveri & Cie., Baden

**RAUCH & C<sup>ie</sup>, MEILEN**

Telephon 248



# Asphalt-Emulsion A.-G. Zürich

Hafnerstrasse 7

## Unternehmung für Asphaltarbeiten



**Mammutabdichtungen** für Brücken,  
Tunnels, Dächer, Terrassen, Fundamente,  
Asphalt-Emulsion- und Eweol-Isolieranstriche  
Porolith-Mörtelzusatz,  
Gussasphalt-Beläge.

Forst- und Landwirtschaftliches Institut in Zürich

Bauleitung: Prof. Dr. Gull, Architekt, Zürich

Abdeckung der Dachterrassen mit „Mammut“ 1400 m<sup>2</sup>

Unternehmung: Dr. Nowacki, Zürich

Ausgeführt durch Asphalt-Emulsion A.-G.

POHLIG

E 2

E 2

Größte Elektrohängebahnanlage der Welt. Stündliche Leistung 500t. Bild 2: Selbstentlader mit Führerbegleitung (13 cbm Fassung)

J. POHLIG AKT.-GES. VERLADE- UND TRANSPORTANLAGEN KÖLN

VERTRETUNG FÜR DIE SCHWEIZ: FR. WALDHERR, ZÜRICH, SEEFELDSTRASSE 120