

Objektyp: **Advertising**

Zeitschrift: **Schweizerische Bauzeitung**

Band (Jahr): **85/86 (1925)**

Heft 3

PDF erstellt am: **19.09.2024**

Nutzungsbedingungen

Die ETH-Bibliothek ist Anbieterin der digitalisierten Zeitschriften. Sie besitzt keine Urheberrechte an den Inhalten der Zeitschriften. Die Rechte liegen in der Regel bei den Herausgebern. Die auf der Plattform e-periodica veröffentlichten Dokumente stehen für nicht-kommerzielle Zwecke in Lehre und Forschung sowie für die private Nutzung frei zur Verfügung. Einzelne Dateien oder Ausdrucke aus diesem Angebot können zusammen mit diesen Nutzungsbedingungen und den korrekten Herkunftsbezeichnungen weitergegeben werden. Das Veröffentlichen von Bildern in Print- und Online-Publikationen ist nur mit vorheriger Genehmigung der Rechteinhaber erlaubt. Die systematische Speicherung von Teilen des elektronischen Angebots auf anderen Servern bedarf ebenfalls des schriftlichen Einverständnisses der Rechteinhaber.

Haftungsausschluss

Alle Angaben erfolgen ohne Gewähr für Vollständigkeit oder Richtigkeit. Es wird keine Haftung übernommen für Schäden durch die Verwendung von Informationen aus diesem Online-Angebot oder durch das Fehlen von Informationen. Dies gilt auch für Inhalte Dritter, die über dieses Angebot zugänglich sind.

Schweizerische Bauzeitung

Abonnementspreis:
Schweiz 40 Fr. jährlich
Ausland 50 Fr. jährlich

Für Vereinsmitglieder:
Schweiz 32 Fr. jährlich
Ausland 40 Fr. jährlich
sofern beim Herausgeber
abonniert wird

DES SCHWEIZ. ING.- & ARCHITEKTEN-VEREINS & DER GESELLSCHAFT EHEM. STUDIERENDER DER EIDG. TECHN. HOCHSCHULE.

WOCHENSCHRIFT

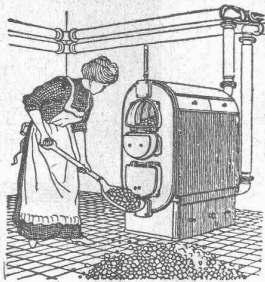
FÜR BAU-, VERKEHRS- UND MASCHINENTECHNIK

GRÜNDER ING. A. WALDNER, HERAUSGEBER ING. CARL JEGHER, ZÜRICH
Verlag: A. & C. Jegher, Zürich — Kommissionsverlag: Rascher & Cie., Zürich und Leipzig

ORGAN

Insertionspreis:

4-gespart. Colonelzeile od. deren Raum . 50 Cts.
Haupttitelseite: 80 Cts.
Alleinige Inseraten-Annahme: Rudolf Mosse, Annoncen-Expedition, Zürich, Basel und deren Filialen und Agenturen

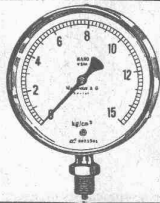
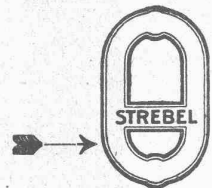


Strebewerk Zürich

Rämistrasse 5, Tel. Hottingen 49.33

Original-Strebekessel

tragen auf jedem Kesselgliede diese Schutzmarke.



Manometer A.-G., Zürich, Armaturen-Fabrik

(vormals Schäffer & Budenberg, Filiale Seebach, ständige Fabrikation seit 1896)

Manometer, Thermometer, Dynamometer

mit und ohne Registrierung, für jeden Zweck, bewährteste Konstruktionen, genau und zuverlässig.

Dampfventile, Hähne aller Art, Wasserstände, Schutzgläser,

Pumpen, Injektoren, Elevatoren, Kondensstöpfe u. s. w.



„Aufzüge“

für Banken und Industrie
Brief-, Speise- und Warenaufzüge
mit Handbetrieb erstellt mit Garantie

August Lerch, Zürich

Oetenbachg. 5 Mech. Schlosserei früher Kuttelg. 11

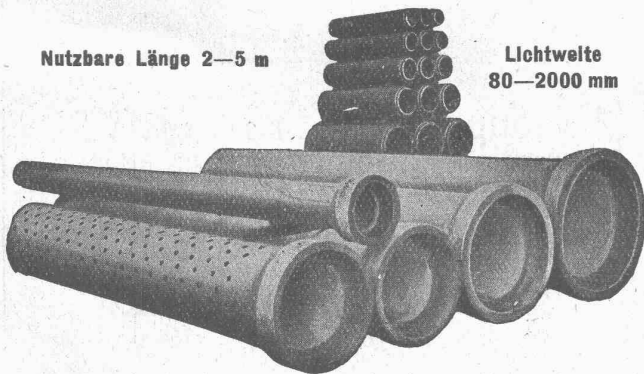
TEL. No. 6 **BERCHTOLD & CO** THALWIL

ZENTRALHEIZUNGEN

aller zeitgemässen Systeme

Nutzbare Länge 2—5 m

Lichtweite
80—2000 mm



Armierete Betonröhren

für Turbinen- und Trinkwasserleitungen, Bewässerungsanlagen, Jaucheleitungen, Kabelanlagen, Kanalisationen u. Durchlässe etc. bis 10 Atm. Betriebsdruck.

Armierete Beton - Sickerröhren

Dünnwandige Cement-Drainieröhren

Baulänge 50 und 100 cm. Lichtweite 150—350 mm.

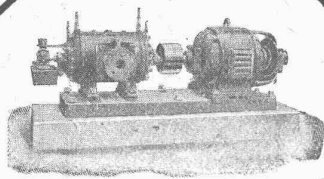
Alle Röhren garantiert wasserundurchlässig u. säurebeständig.

Hohe Festigkeiten auf Biegung und Scheitelbelastung.

Lieferung durch „Siegwartbalken-Gesellschaft Luzern“ und „Desmeules Frères Granges-Marnand“.

Maschinenfabrik

Burckhardt & Co.
BASEL

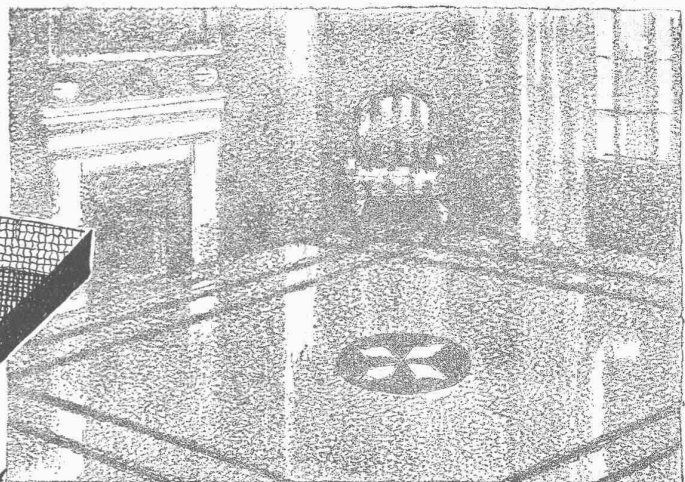
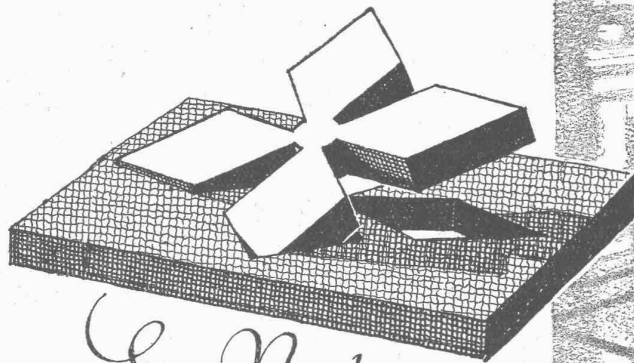


**KOLBEN-UND
ROTATIONS-
KOMPRESSOREN**

Riemenantrieb oder direkte
Kupplung mit Motoren, stationär
u. fahrbar, Druckluftbohrhämmer,
Komplette Druckluftanlagen.

ATELIER
RUDOLF
MOSSE

PRO
PRA

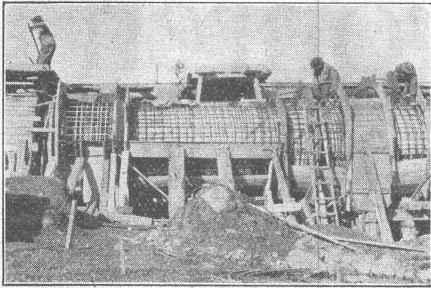


Eine Neuheit
Linoleum-Mosaik sog. "Supership" ein aus einzelnen
verschiedenfarbigen, sozusagen
fugenlos an- u. ineinandergesetzten Stücken bestehender Bodenbelag
dessen Zeichnung u. Farbe beliebig jedem Raum angepasst werden kann.



Linoleum A.-G. Giubiasco (Schweiz)
Agentur in Zürich: Bleicherweg 50, Tel. Selnau 69-30

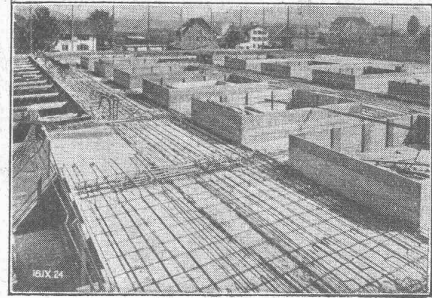
Terner & Chopard, Ingenieurbureau, Zürich



Bahnhofstrasse 72

Telephon: Selnau 83.25
Telegramme: Terucho

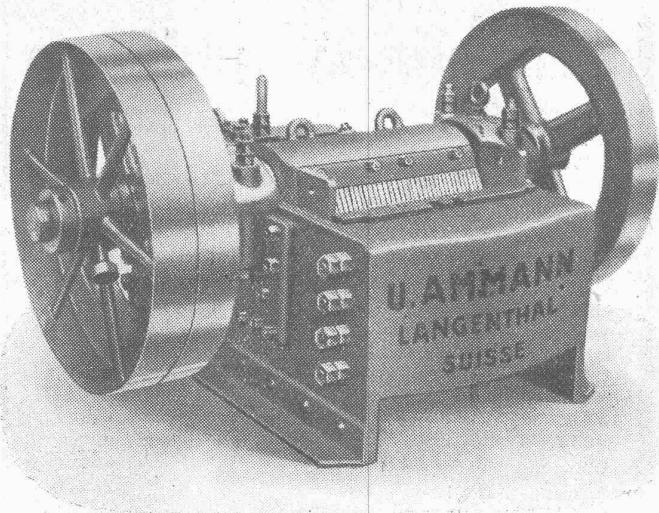
**Armierter Beton
im
Hoch- u. Tiefbau**



**Fundationen, Brücken- und Wasserbauten, Reservoirs und Siloanlagen
Pfahlfundierungen und Massivdecken nach eigenen Systemen**

Bauleitungen, statische Berechnungen, Expertisen

SPEZIALITÄTEN: Industriebauten und Hetzerkonstruktionen



Das Neuste

auf dem Gebiete des Steinbrecherbaues
ist unser

Spezial- Feinbrecher

zur Herstellung von Splitter und Feinkies
für Teer- und arm. Betonschotter

**U. AMMANN, MASCHINEN-FABRIK LANGENTHAL
A.-G.**



GESELLSCHAFT DER LUDW. VON ROLL'SCHEN EISENWERKE
· FILIALE: EISENWERK CLUS KT. SOLOTHURN ·



Ausführungsrecht für die Schweiz der

Patent-LENIX-Getriebe

Direkter Antrieb bei grössten Uebersetzungs-Verhältnissen
und kleinsten Achsendistanzen.

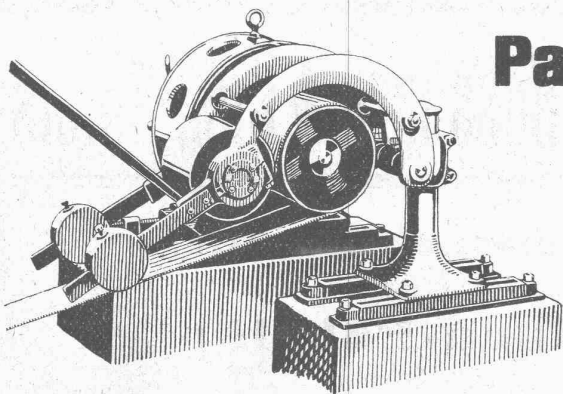
Sparen Vorgelege, Kraft, Riemen und Platz.

Lenix-Rollen auf Kugellagern.

Ueber 8000 Lenix-Apparate geliefert für Uebertragungen
bis 1000 PS und Uebersetzungs-Verhältnisse bis 1:25.

Kompl. Transmissionsanlagen

für alle Industriezweige, in moderner Ausführung
mit Ringschmierlagern oder Kugellagern.



Lenix Typ B, von oben drückend

Die bestqualifizierten, billigen, schmiedeisernen
sowohl innen geteerten und aussen rot gestrichenen, als auch die galvanisierten

- K. S. - Ablaufröhren -

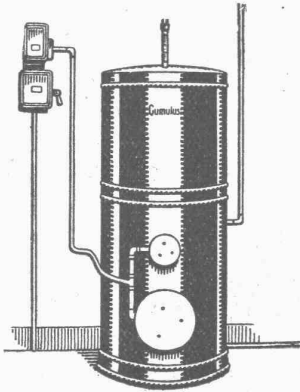
für sanitäre Installationen

sind wieder prompt ab Lager erhältlich.

Verlangen Sie Katalog- und Preisliste bei der

RÖHRENFABRIK A.-G., BASEL-DREISPITZ

Elektrische Heisswasserspeicher « CUMULUS »



für Wandmontage, Badeboiler, stehende Boiler,
Sparboiler etc., sofort ab Lager lieferbar.

NEU!

Elektr. Akkumulier-Fussbodenheizung

Die ökonom. Heizung der Gegenwart
Verlangen Sie unsere Kataloge!

Fabrik elektrischer Apparate

FR. SAUTER A.-G., BASEL

Graf Zeppelin's treuester Mitarbeiter Dr.-Ing. e. h. L. DÜRR

Direktor der Luftschiffwerft Friedrichshafen gab uns das
grundlegende Werk über den Luftschiffbau in seinem Buche:

25 Jahre Zeppelin-Luftschiffbau

83 Seiten stark, mit einer Konstruktionstafel u. 186 Illustrationen
auf bestem Kunstdruckpapier. Zweite unveränderte Auflage.

PREISE:

brosch. M. 8.-, in Ganzleinen M. 10.-, in Ganzleder M. 30.-

Es erscheinen jetzt viele Bücher über das Zeppelin-Luftschiff-
wesen, aber keines darf Anspruch erheben, so unmittelbar
Quelle der Tatsachen zu sein, wie das Werk aus Dr. Dürr's Feder!

Der Inhalt ist in vier Hauptabschnitte aufgeteilt, dessen erster
eingehend das im Vordergrund des Interesses stehende LZ 126
= ZR 3/Los Angeles, behandelt, das Dr. Eckener nach Amerika
führte. Im zweiten Abschnitt werden die kennzeichnenden
Grundgedanken, die für den Bau des Zeppelinluftschiff-Typs
massgebend sind, dargelegt; im dritten Teil geht Dr. Dürr auf
die Entwicklung der Z-Schiffe nach Form, Grösse und Lei-
stung ein und im letzten Abschnitt werden vor allem auch
dem Ingenieur wichtige Aufschlüsse über die Konstruktions-
Entwicklung der Z-Schiffe gegeben.

Die klare Ausdrucksweise, die vielen hochinteres-
santen Abbildungen, die tadellose Ausstattung
des Buches machen es zu einer Bereiche-
rung der Bücherei jedes Gebildeten.

Es eignet sich besonders gut zu Geschenkzwecken.

VDI-VERLAG  BERLIN SW19
G M B H Beuthstr. 7

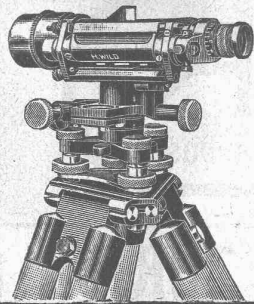
Eisenwerk-Aktiengesellschaft Bosshard & Cie., Näfels

Abteilung: Eisen-Konstruktionen:

Brücken - Hochbauten - Reservoirs - Maste - etc. - etc.

Abteilung: Maschinen-Fabrik:

Schleusen- u. Wehranlagen - Baumaschinen - Steinbrecher
Krane aller Systeme - Mechanische Förder-Anlagen - Spezialität: Stahlband-Transportanlagen



WILD

NIVELLIER & THEODOLIT

sind sehr leistungsfähig — solid gebaut — mässig im Preis

Kataloge durch

VERKAUFS-AKTIENGESELLSCHAFT - HEERBRUGG

H. Wild's geodätische Instrumente

(St. Gallen) Tel. No. 95

Therma

*Elektrische Heisswasserspeicher
für Badezwecke und komplette
Warmwasserversorgungen*

Robuste Bauart, Hoher Nutzeffekt, Sparsamer Betrieb

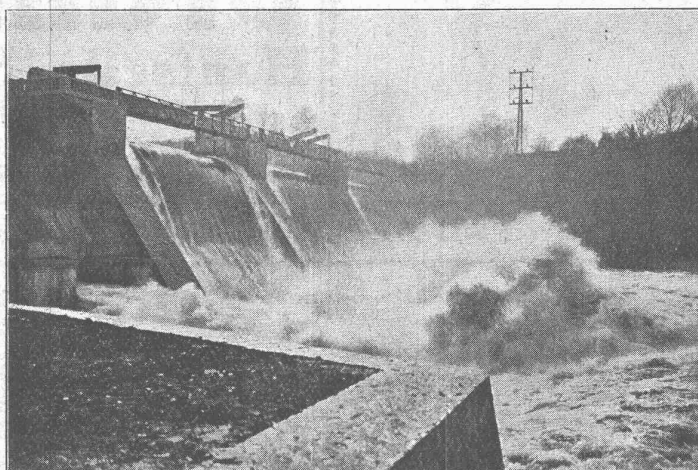
Therma A.G. Schwanden (Glarus)

Selbsttätiger Hochwasserschutz

bei Wehranlagen und Talsperren. Selbsttätige Wasserspiegel-
und Abflussregulierung an bestehenden und Neuanlagen.

Selbsttätige und von Hand bedienbare Wehrkonstruktionen.

Ausgeführt und im Bau
über 2800 m Wehrbreite
für ca. 28000 m³/sek Re-
gulierfähigkeit



Ausgeführt und im Bau
über 2800 m Wehrbreite
für ca. 28000 m³/sek Re-
gulierfähigkeit

Illustr. Katalog, Projekte
und Kostenanschläge

Illustr. Katalog, Projekte
und Kostenanschläge

Stauwerke A.-G., Zürich 1

Walchestrasse Nr. 17



SAURER

Lastwagen · AKT.GES. ADOLPH SAURER ARBON.SCHWEIZ · Omnibusse.

BAUMANN, KOELLIKER & Co., A.-G., ZURICH 1

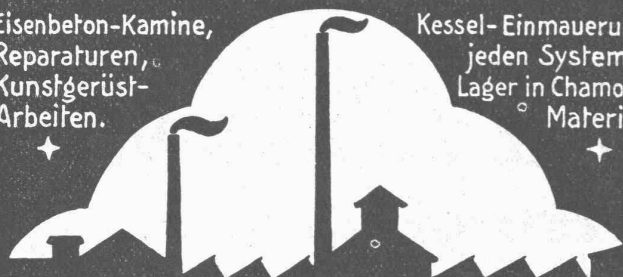
BAHNHOFSTRASSE - FÜSSLISTRASSE 4

Hochspannungsleitungen - Sekundärnetze

KAMIN & FEUERUNGSBAU

Eisenbeton-Kamine,
Reparaturen,
Kunstgerüst-
Arbeiten.

Kessel-Einmuerung
jeden Systems,
Lager in Chamotte-
Material.



LITZLER & CO.

Inselstrasse 61. BASEL Telephone: 8788.

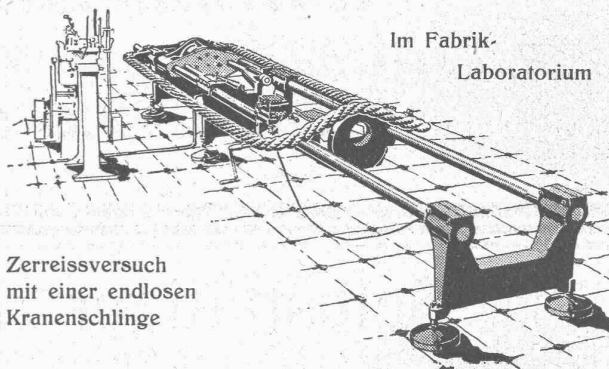
Schweiz. Seil - Industrie

vormals C. Oechsli'n zum Mandelbaum
Schaflihausen

Telephon 242

Gegründet 1839

Telegr.: Corda



Im Fabrik-
Laboratorium

Zerreissversuch
mit einer endlosen
Kranenschlinge

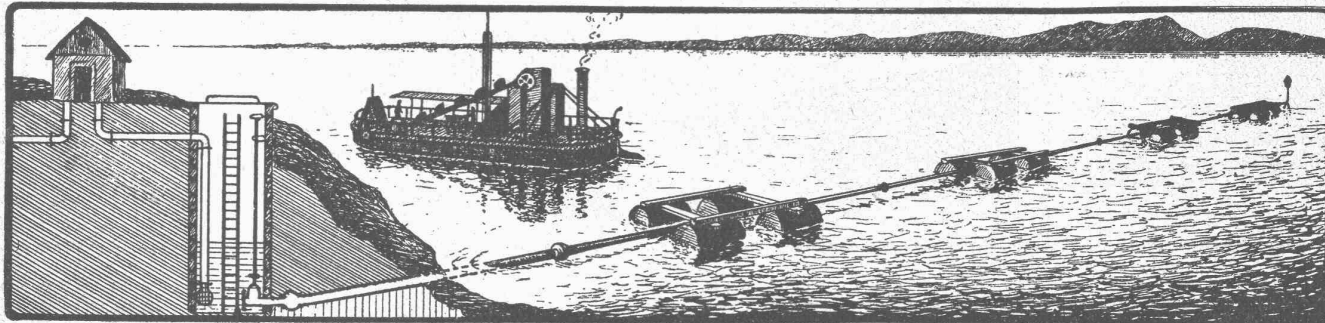
Drahtseile

Hanfseile, Seilerwaren

Genf 1896 Goldene Medaillen Bern 1914



Spezial-Unternehmung für See- und Grundwasserfassungen



SONDIERBOHRUNGEN

J. STRIKER, Belpstrasse 41, Tel. Bollwerk 59.63, BERN