

Objektyp: **Advertising**

Zeitschrift: **Schweizerische Bauzeitung**

Band (Jahr): **85/86 (1925)**

Heft 24

PDF erstellt am: **23.09.2024**

Nutzungsbedingungen

Die ETH-Bibliothek ist Anbieterin der digitalisierten Zeitschriften. Sie besitzt keine Urheberrechte an den Inhalten der Zeitschriften. Die Rechte liegen in der Regel bei den Herausgebern. Die auf der Plattform e-periodica veröffentlichten Dokumente stehen für nicht-kommerzielle Zwecke in Lehre und Forschung sowie für die private Nutzung frei zur Verfügung. Einzelne Dateien oder Ausdrucke aus diesem Angebot können zusammen mit diesen Nutzungsbedingungen und den korrekten Herkunftsbezeichnungen weitergegeben werden. Das Veröffentlichen von Bildern in Print- und Online-Publikationen ist nur mit vorheriger Genehmigung der Rechteinhaber erlaubt. Die systematische Speicherung von Teilen des elektronischen Angebots auf anderen Servern bedarf ebenfalls des schriftlichen Einverständnisses der Rechteinhaber.

Haftungsausschluss

Alle Angaben erfolgen ohne Gewähr für Vollständigkeit oder Richtigkeit. Es wird keine Haftung übernommen für Schäden durch die Verwendung von Informationen aus diesem Online-Angebot oder durch das Fehlen von Informationen. Dies gilt auch für Inhalte Dritter, die über dieses Angebot zugänglich sind.

A.-G. KUMMLER & MATTER

AARAU

FABRIK ELEKTR. HEIZ- U. KOCH-APPARATE „K & M“

* *
*

Elektrische

Heisswasser-Speicher

in allen Grössen; mehrere Tausend im Betrieb.

Elektr. Kochherde

in vorzüglicher, bewährter Ausführung.

Kontaktleitungen elektr. Bahnen

Hochspannungsleitungen

Feuerverzinkerei



B.A.G.

DIFFUSOREN

sind als die ideale und beste
Befeuchtung für Büros, Schulen,
öffentliche Gebäude & Schaufenster
weltbekannt

B.A.G.

BRONCEWARENFABRIK A.G.
TÜRGI

Verkaufsbüros und Lager in
Zürich: Kaspar Escherhaus,
Paris: 39. Quai Bourbon
Brüssel: 32. Rue de Cassart
Mailand: 17. Via Pignolo
London: 37. Tottenham Street SW1
Manchester: British B.A.G. Ltd.

ELEKTRISCHE UNTERNEHMUNGEN

O. BÜRGI & C^{IE}

Zürich 1 * Lausanne

Spezial-Geschäft für Freileitungsbauten jeder Art

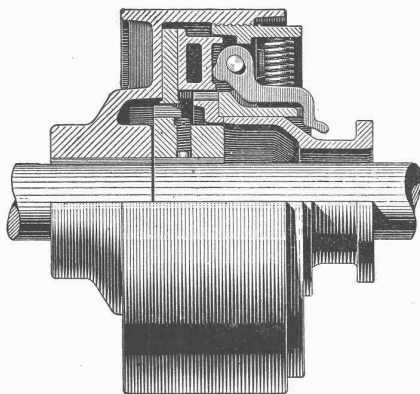
KABEL-MONTAGEN

auf Grossleitungen nach patentiertem mechanischem Verfahren
- - Keine äussere Beschädigung mehr der Kabel - -



GESELLSCHAFT DER LUDW. VON ROLL'SCHEN EISENWERKE

FILIALE: EISENWERK CLUS KT. SOLOTHURN



Benn-Kupplung, Typ NN,
zur Verbindung zweier Wellen

BENN-KUPPLUNG

Patentiert in allen Industriestaaten.

Durch langjährige Erfahrungen vervollkommnete Reibungskupplung.
Vollständig geschlossen. Reibungsflächen scheibenförmig.

Keine vorstehenden Teile.

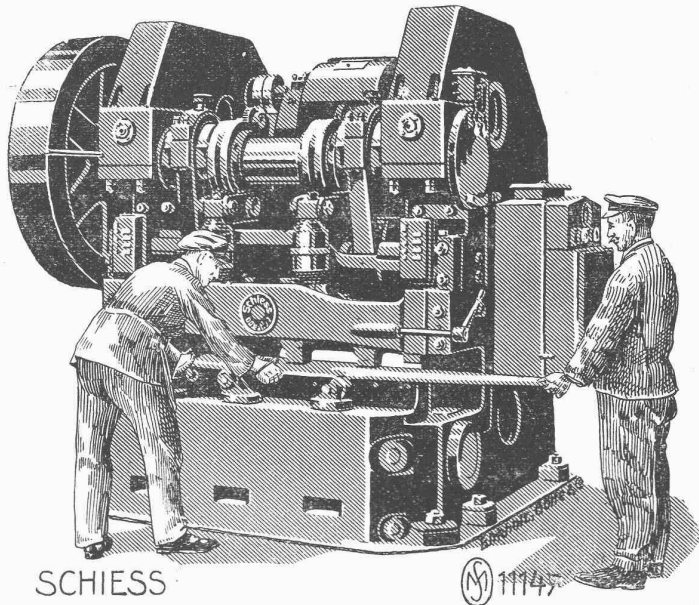
Zum Ein- oder Ausrücken bei jeder Kraft und Geschwindigkeit während des Betriebes

TRANSMISSIONEN

Komplette Anlagen für alle Industriezweige.

Patent-LENIX-Getriebe.

Ausführungsrecht für die Schweiz.



SCHIESS

(M) 11147

Schwungradlose Tafelschere
mit Arbeitsreglerantrieb und Druckknopfsteuerung.

Mittlere und schwere

Werkzeug- Maschinen

sowie

Sonderbauarten

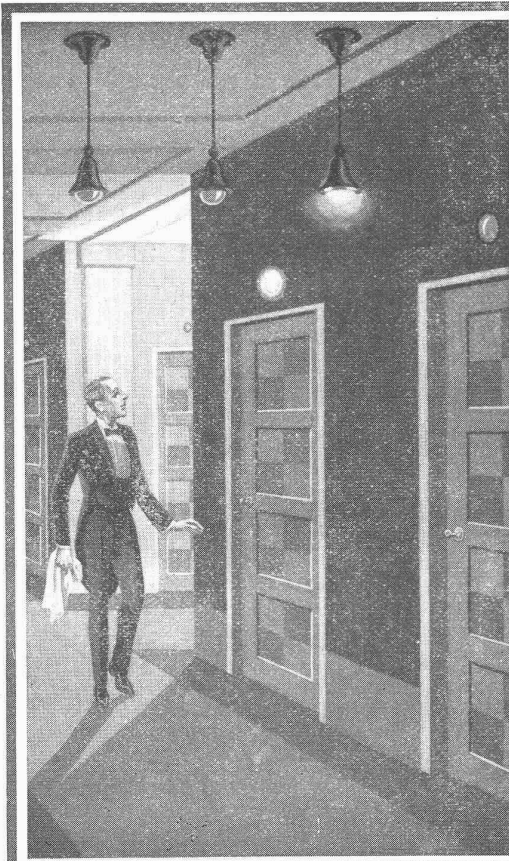
*

Hochleistungs-
Schneid-, Spann- u.
Messwerkzeuge

*

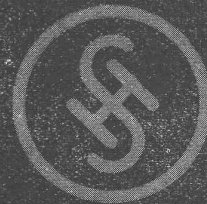
Maschinenfabrik Schiess A.-G., Düsseldorf

Vertreter für die Schweiz: **Max Burkard, Ing., Solothurn**



Lichtsignal- Anlagen

für Hotels, Banken und dgl.



Druckschrift auf Wunsch!

Siemens

Elektrizitätserzeugnisse A.G.
Abt. Siemens & Halske, Zürich Lausanne

Asphalt-Emulsion A.-G. **Zürich**

Hafnerstrasse 7

Unternehmung für Asphaltarbeiten



Mammutabdichtungen für Brücken,
Tunnels, Dächer, Terrassen, Fundamente,
Asphalt-Emulsion- und Eweol-Isolieranstriche,
Porolith-Mörtelzusatz,
Gussasphalt-Beläge.

Nouvel Hôtel de la Société de Banque Suisse Lausanne

Architectes: Schnell, Thévenaz & Bonnard

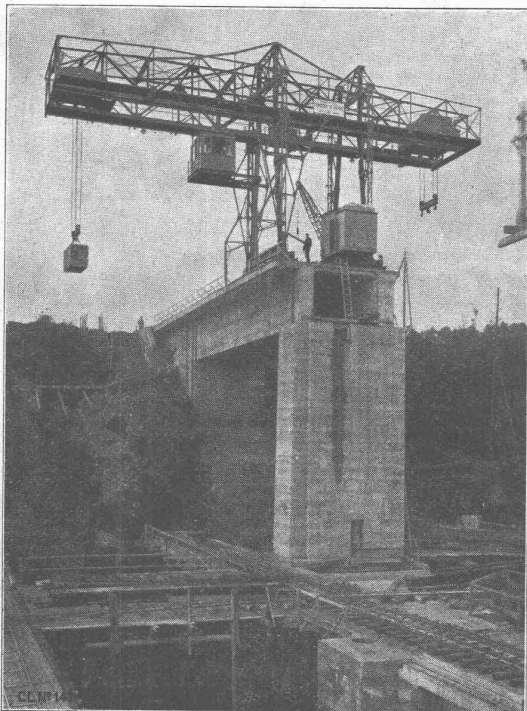
Isolation en „Mammoth“ des terrasses et des corniches 1300 m³

Exécuté par Asphalt-Emulsion S. A. Zurich

Gesellschaft der L. von Roll'schen Eisenwerke, Gerlafingen

Gegründet 1823 **Werk „Giesserei Bern“** in Bern Gegründet 1823

Konstruktionswerkstätten,
Eisengiesserei



Hebezeuge

Eisenbahnmaterial
Schützenanlagen und
Wehreinrichtungen
Zahnradbahnmaterial
Standseilbahnen
Allgem. Maschinenbau



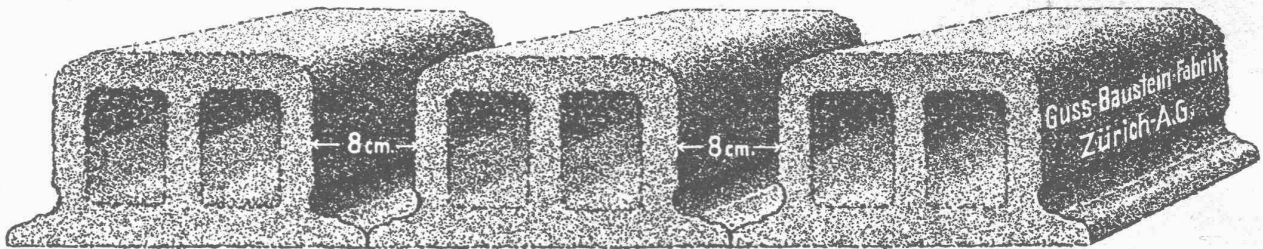
Telegramme: Giesserei Bern
Telephon: Bollwerk 1066

Fahrbarer Montage- und Damm-
balken-Transportkran, Tragkraft
16/6 T., für Rhonestauwehr
Chancy-Pougny.

Submissions-Anzeiger

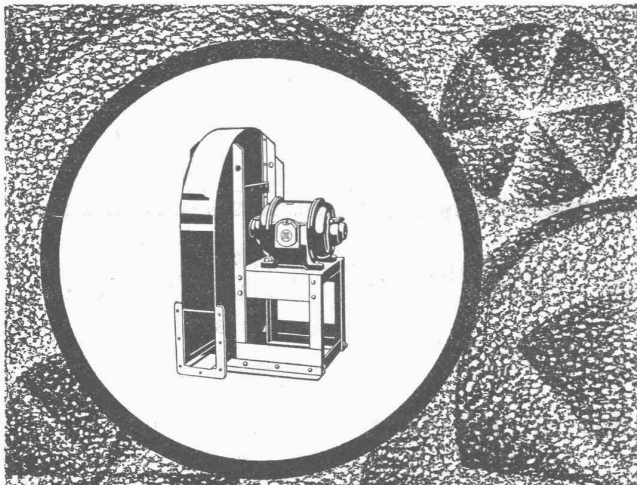
Termin	Auskunftstelle	Gegenstand
18. Juni	Gemeinderatskanzlei Frick	Erstellung einer Grundwasserpumpwerk-Anlage f. d. Gemeinde Frick (Aargau)
20. "	Gemeindeförster F. Schlapbach, Steffisb'g, Bern	Erstes Teilstück (400 m) der neuen Waldweganlage im Neuenbannwald
20. "	Bureau des Bahningenieurs, Goldau	Tiefbauarbeiten für eine Wegüberführung bei Goldau
27. "	Hochbaubureau S. B. B., Zürich	Bauarbeiten und Zentralheizung zum Umbau des Aufnahmegebäudes Thalwil
27. "	Hochbaubureau S. B. B., Zürich	Sämtliche Bauarbeiten zur neuen Lokomotivremise in Zürich
30. "	Einwohnerkanzlei Unterägeri	Erstellung der Güterstrasse Wyssenbach-Wylbrunnen einschl. Kanalisation

Deckensteine PHÖNIX (Eingetr. Marke)



Flottmann

Zubehörden zu Pressluftanlagen

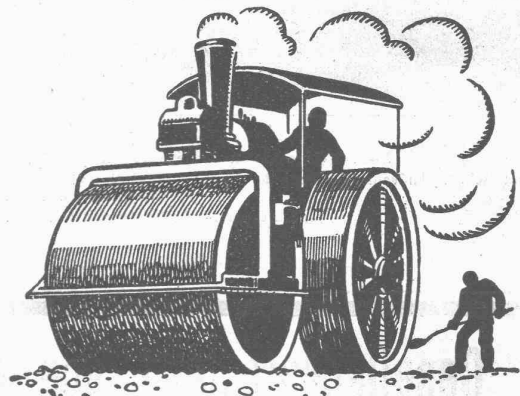


MEIDINGER VENTILATOREN

für
Oel- u. Teer-Feuerungen

G. MEIDINGER & CIE. BASEL

Kleinsteinpflasterungen



SCHWEIZ. STRASSENBAU-
UNTERNEHMUNG A.G.

BERN
LAUPENSTR. 8

TEL.: BOLLWERK 34.33

ZÜRICH
STEINWIESSTR. 40
TEL.: H. 4381

LAUSANNE
PETIT-CHÊNE. 22
TEL.: 20.28

Terrasit der weffereste Natursfein Edel-Putz

hat sich als Schweizer-Produkt
seit 1913 glänzend bewährt

Alleinfabrikant

HANS ZIMMERLI
Mineral-Mahlwerke, Zürich 4

Pressluftwerkzeuge „Atlas“

Ersatzteile stets am Lager

NOTZ & Co., BIEL

KORK

PLATTEN
SCHALEN
SCHROT

GEGEN: **KÄLTE**
WÄRME
SCHALL

DIPLOLITH u. CEMENTSTEIN-FABRIK E. G. **KÄPFNACH-HORGEN**

Technische
Photographie
Spezialität:
Architekturaufnahmen
Konstruktionen, Maschinen
Zeichnungen u. Pläne
Katalog-Aufnahmen
H. Wolf-Bender
Zürich
16 Kappelergasse 16

PERFEKT
Patent Stahldrahtnetze.



Stahldrahtnetze

(SCHWEIZER-FABRIKAT)

Konstruktion und Ausführung gesetzlich geschützt
in Rollen und Tafeln

Rationelle und billige Armierung im Betonbau
für Hochbau, Tiefbau, Strassenbau, Brückenbau etc.

J. LOUIS MÜLLER, LUZERN
(Telephon 4.22)

Erfindungs-Patente
Marken-Muster-
& Modell-Schutz im In- u. Ausland
H. KIRCHHOFER vormals
Bourry-Séguin & Co., ZÜRICH
1880.
Gegründet

Ingenieurbureau F. BOESCH
Nachfolger von L. Kürsteiner
Pellkanstrasse 3 - **ZÜRICH** - Tel. Selnau 52.23
Projekte, Kostenberechnungen, Bauleitungen
Expertisen und Gutachten
für
Hoch- und Niederdruck-Wasserkraftanlagen, Schiffsanlagen
Kanalisations- und Kläranlagen, Wasserversorgungen
Brückenbauten etc.

**KITTLOSE
GLASDÄCHER**
System Zimmermann



WALTHER & MÜLLER
- BERN -

Für wetterfeste
**FARBIGE
FASSADEN**
eignen sich nur die seit Jahrzehnten
bewährten

**KEIM'schen
MINERAL-FARBEN**
Prospekte und Auskunft durch das
Generaldepôt für die Schweiz:
CHR. SCHMIDT
Zürich, Hafnerstr. 47
Telephon: Selnau 39.16

Brum & Co
Nebikon
Telegr.: BrumNebikon Teleph. 12

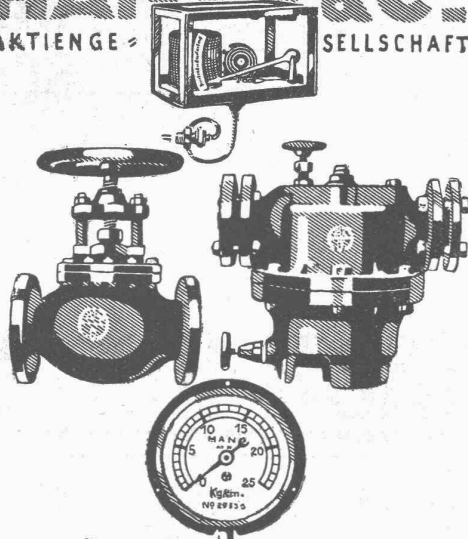


Hebezeuge
Ketten-, Stiften- und
Baumaschinen-Fabrik

Moderne
Hebezeuge
Flaschenzüge, Laufkatzen
Laufwinden, Fusswinden
Wellenböcke, Bauwinden
Stockwinden, Wandwinden
sowie
Bindketten, Gallketten
kalibrierte Ketten usw.
prompt und billig.
Stets grosser Lagervorrat in kuranten
Hebezeugen und Ketten

BAUMANN, KOELLIKER & Co., A.-G., ZÜRICH 1
BAHNHOFSTRASSE - FÜSSLISTRASSE 4
Beleuchtungs-Körper in Metall und Holz

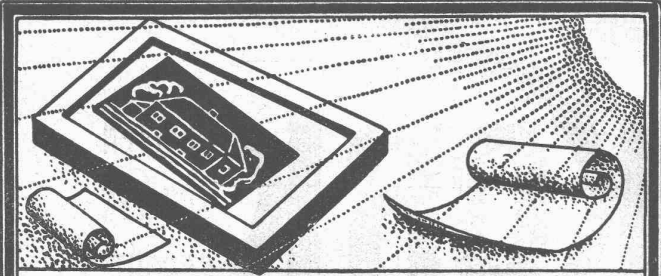
MANOMETER & ARMATURENFABRIK
HÄNNI & CO
AKTIENGESELLSCHAFT



JEGENSTORF
(BERN)

(GRÖSSTE SCHWEIZ. MANOMETERFABRIK)

Manometer aller Arten, Vacuummeter, Zugmesser, Schreibinstrumente aller Arten, Glasthermometer, Federthermometer, Pyrometer, Dampfventile aus Eisen- und Stahlguss, Kondensstöpfe, Kondenswasserableiter etc.



Lichtpausen - Plandruck
Lichtpauspapiere - Pauspapiere
Lichtpausapparate div. Systeme

Schweiz. Lichtpausanstalten A.-G.

vorm. **Haff & Co.**
Zähringerstr. 55 - ZÜRICH - b./Leonhardplatz

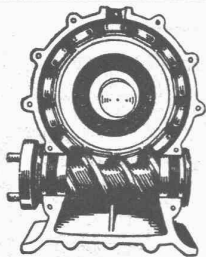
CHEMINS DE FER, TÉLÉGRAPHES ET TÉLÉPHONES DE L'ÉTAT.

Liste des Fabriques attitrées pour la fourniture de divers articles à l'Administration ci-dessus désignée.
Cette liste est actuellement sous revision et tous les fabricants intéressés, qu'ils solent ou non inscrits sur cette liste sont invités, pour avoir de plus amples renseignements, à s'adresser au Directeur Général, Chemins de Fer, Télégraphes et Téléphones de l'Etat Egyptien au Caire, ou à s'abonner au

BULLETIN DES ANNONCES des Chemins de fer de l'Etat Egyptien.

Ce Bulletin paraît toutes les semaines, en Arabe, Anglais et Français. Montant de l'abonnement: 50 piastres égyptiennes par an (10 Shilling et 6 pence). C'est un organe de l'Administration des Chemins de fer de l'Etat, contenant des informations intéressant les Fabricants, les Entrepreneurs de Travaux et les Fournisseurs de matériaux employés par l'Administration.

Pour renseignements ou souscriptions s'adresser au: **Service de Publicité, Chemins de fer, Télégraphes et Téléphones de l'Etat Egyptien, CAIRE (Egypte).**

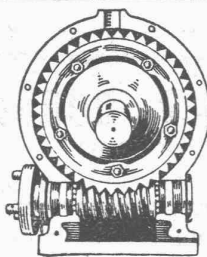


Nutzeffekt

i =
95%
bezw.
80%

Übersetzungen

1:4 → 1:20
bezw.
1:10 → 1:400



PEKRUN-ROLL-

GLOBOID-

Konkurrenzlos

SCHNECKENGEFRIEBE

Konkurrenzlos

O. Koch, Ing., Tech. Bureau, Schaffhausen

LA SOUDURE ELECTRIQUE AUTOGENE S.A. BRUXELLES

Die umhüllten Elektroden S. E. A. ergeben:

1. sehr gute Schweissungen auf Guss, Eisen, Stahl, besondere Stähle, Kupfer etc. — Sie dürfen mit sämtlichen anderen Elektroden verglichen werden;
2. durch ihre Preise, eine Sparsamkeit von 100 %.

Die Maschinen und Schweissapparate, für Gleichstrom und Wechselströme weisen die letzten Vervollkommnungen auf, bei niedrigsten Preisen.

GENERAL-VERTRETUNG FÜR DIE SCHWEIZ:

Prélaz - Dépôt T. L., Avenue de Morges
LAUSANNE
(Eigene Schweiss-Werkstätten)

Emil Steiner Maschinen-Handlung Wiedikon-Zürich
Birmensdorferstrasse 98

Zu verkaufen: Stets grosser Vorrat an gebrauchten Reservoirs, Transmissionen, Maschinen aller Art, sowie Ankauf kompl. Fabrikanrichtungen, Eisen und Metalle zu höchsten Preisen.

Steinholz-Fabrik-, Bureau- und Magazinböden

sind die beliebtesten und bewährtesten, sei es auf Beton oder alte, ausgelaufene Bretterböden, fugenlos, feuersicher und warm. Billigste Berechnung, prompte, fachgemässe Ausführung. Prima Referenzen.

STEINHOLZWERKE ZÜRICH
F. HUG, Müllerstrasse 43

Telephon Seltau 69.81

„DOCOFER“

ist die zuverlässige

Rostschutzfarbe

Absolut **wetterfester, giftfreier, lichtächter** und infolge seiner grossen Ausgiebigkeit **billiger** Anstrich für Brücken, Geländer, Gasbehälter und Eisenkonstruktionen aller Art. Von den Schweizerischen Bundes-Bahnen und Behörden anerkannt.

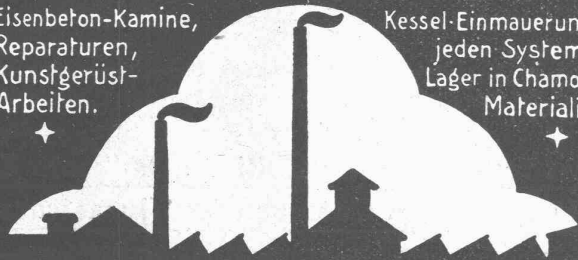
ALLEINFABRIKANTEN:

Hans Dold & Cie., Lack- u. Farben-Fabrik, Wallisellen.
Telephon No. 84

KAMIN & FEUERUNGSBAU

Eisenbeton-Kamine,
Reparaturen,
Kunstgerüst-
Arbeiten.

Kessel-Einmauerungen
jeden Systems,
Lager in Chamotte-
Materialien



LITZLER & CO.

Inselstrasse 61. **BASEL** Tel. Birsig 2067

Glanz-Eternit

Ausländ. Patente, + Patent 91802

für

Wandbekleidungen

Vielseitige Verwendungsmöglichkeit

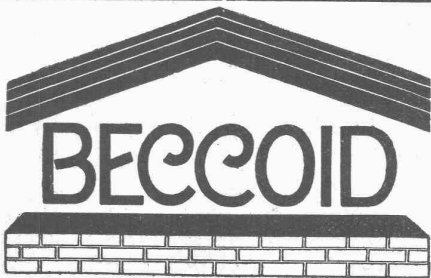
A. Maier, Glanz-Eternit

Niederurnen

Zürich, Gessnerallee 9

Telephon 71

Telephon Selnau 56.08

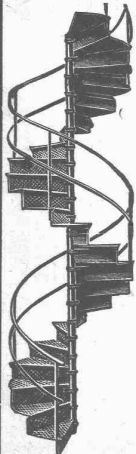


die teerfreie das vorzügliche

Dauerbedachung Isoliermaterial

DACHPAPPEN - FABRIK

E. BECK, PIETERLEN BEI BIEL



Gebr. Demuth

Telephon 170 **Baden** Telephon 170

Fabrik für

Moderne Blechbearbeitung
Patent. gepresste Treppen
Bauschlosserei

Eisenkonstruktionen
Patentierete Kessel

II. Abteilung

Sanitäre Einrichtungen
Elektrische Boyler und
Zentralheizungen

Das lästige
und zeitraubende
Zerschneiden der

Drahtziegel -Rollen

fällt weg. Die

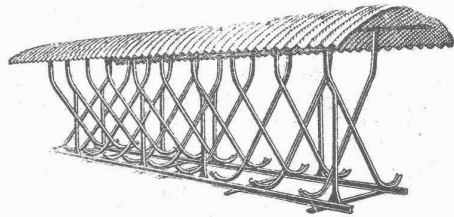
Schweiz. Drahtziegel-
Fabrik A.-G., Lotzwil
liefert

Drahtziegel -Streifen

in allen Breiten.
Muster und Preislisten verlangen
Goldene Medaillen:
Bern 1914, Barcelona 1921
Burgdorf 1924

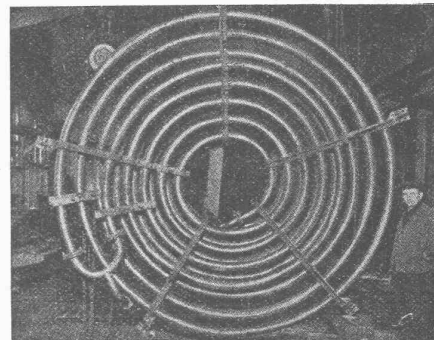
VELOSTÄNDER

in ein- und doppelseitiger Ausführung



Verlangen Sie Prospekte!

Hämmerle & Cie., Zofingen



ROHRSCHLANGEN

aller Art, als: Kühl-, Heiz-, Koch- und Verdampfschlangen.

Hermann Klaus, Ing., Zürich, Lagerstr. 51.

ELEKTRO
REPARATUREN
jeder Art, prompt & gewissenhaft
KAEGI & EGLI
ZÜRICH
Telephon
S. 10.54

Mech. Drahtflechterei
Gitterfabrikation
EMIL HITZ
BIRMENSCHWIL, 55
TELEF. SELN. 6542 ZÜRICH

Hartschotterwerk

Inhaber: **H. GATTIKER-TANNER, Rapperswil**
empfeht seine anerkannt erstklassigen
**PFLASTERSTEINE u.
HARTSCHOTTER**
Spezialhartschotter für Teerungen
Mauersteine, Flickschotter, Betonsand
Bureau **Mühlehorn**, Tel. 27 - Bureau **Rapperswil**, Tel. 103

Quinten-Mühlehorn

Zerkleinerungs- Maschinen

Steinbrecher, Walzwerke, Kollergänge
Press-Einrichtungen
für Fliesen-, Terrazzo- und Granitoid-Platten
Mörtel- und Betonmischer
Sandwasch-Maschinen, L.-C.-M.-Zement-Farben
Alle Maschinen und Formen
zur Zementwaren- und Kunststein-Fabrikation
MASCHINEN-FABRIK
Dr. Gaspary & Co., Markranstädt
Katalog No. 101 frei. b. Leipzig
Vertreter:
Ing. H. Reber, Zürich 7, Klusstr. 31

EINGETRAGENE SCHUTZMARKE.

RIPOLIN

die anerkannt beste Anstrichfarbe für Innen- u. Aussen.
Hochglänzend und Matt.
Generalvertreter für die Schweiz:
C. Hässig, Dufourstrasse 53, Basel.

Kleiderschränke Kempf & Co Herisau

Ausschreibung von Bauarbeiten

Es wird hiermit unter Unternehmern, die schon nachweisbar grössere Geleiseverlegungsarbeiten ausgeführt haben, freie Konkurrenz eröffnet über die Ausführung der

Industriegeleise-Anlage Biel „Ost“ mit Zufahrtstrasse zum Güterbahnhof (Jurastrasse)

Die Arbeiten umfassen in der Hauptsache:

Erdbewegung	ca. 4800 m ³
Betonarbeiten	ca. 310 m ³
Chaussierung von Strassen und Rampen	ca. 650 m ³
Walzarbeiten	ca. 1000 m ³
Trottoirrandsteine	ca. 225 m
Beschotterung der Geleise	ca. 1600 m ³
Geleiselegearbeiten	ca. 1100 m
Legen von Weichen	4 Stück

Pläne und Bauvorschriften liegen vom 15. Juni an von 10 bis 12 Uhr vormittags im Bureau des Unterzeichneten, Seevorstadt 57 in Biel zur Einsicht auf, woselbst auch die Eingabeformulare bezogen werden können.

Gemeinsame Begehung der Anlage unter Führung der Bauleitung am 19. Juni a. c. Besammlung der Teilnehmer um 10.30 Uhr an der Jurastrasse.

Schriftliche und verschlossene Eingaben sind bis zum 30. Juni a. c. dem Präsidenten der Industriegeleise „Ost“ A.-G., Herrn **Notar Flückiger, Centralplatz 49 in Biel**, einzureichen. Sie bleiben bis zum 31. Juli a. c. verbindlich.

Biel, den 11. Juni 1925.

Aus Auftrag:

Die Bauleitung: **R. HEUBERGER.**

➔ **Gesucht** ➔
praktisch und theoretisch erfahrener

Heizungs-Techniker

mit Kenntnissen im Maschinenfache. Anstellung provisorisch. —
Offerten von Schweizerbürgern mit Ausweisen, Gehaltsansprüchen,
Militärverhältnissen etc. bis spätestens 15. Juni unter
Chiffre Z. K. 1726 befördert
Rudolf Mosse, Zürich.

Kesselschmiede

Asphaltkockessel mit und ohne ein-
gebautem Sandvorwärmer, ⚙ Patent,

Dachdeckeröfen, Asphalt Darren
ab Lager lieferbar

Richterswil

GESUCHT. Tiefbau-Ingenieur od. -Techniker

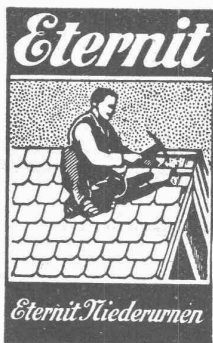
zur Leitung eines Bergwerkes in der Westschweiz.
Bedingung: Gute maschinentechnische Kenntnisse, sowie französische Sprache. — Offerten mit Referenzen und Gehaltsansprüchen unter Chiffre Z. E. 1683, befördert
Rudolf Mosse, Zürich.

BAU-INGENIEUR

Diplom E. T. H., 30 Jahre alt, mit vieljähriger Erfahrung auf Bureau und Bauplatz in allen Gebieten des Tiefbaues, spez. Eisenbetonbau, gegenwärtig in selbständiger, leitender Stellung, sucht infolge Bauvollendung neuen Wirkungskreis bei Bauunternehmung, Bauleitung oder industrieller Unternehmung im In- oder Auslande. — Offerten unter Chiffre Z. Z. 1678 befördert
Rudolf Mosse, Zürich.

GESUCHT Heizungs-Techniker

absolut selbständig arbeitend und mit den technischen Neuerungen vertraut, für Bureau und Reisen. Anmeldungen mit Gehaltsansprüchen und Angabe der bisherigen Tätigkeit unter Chiffre Z. J. 1630, befördert Rudolf Mosse, Zürich.



Patent-Verkauf od. Lizenz-Abgabe.

Die Inhaberin des schweizerischen Patentes No. 92542 vom 23. Juni 1919, betreffend:

„Gleitschutzkette“, wünscht das Patent zu verkaufen, in Lizenz zu geben oder anderweitige Vereinbarungen für die Fabrikation in der Schweiz einzugehen.

Anfragen befördert H. Kirchofer vormals Bourry-Séquin & Co., Ingenieur- u. Patentanwaltsbureau in Zürich 1, Löwenstr. 51.

Patent-Verkauf od. Lizenz-Abgabe.

Die Inhaber der schweizerischen Patente Nr. 61054 vom 8. Mai 1912, betreffend:

„Stossaufnehmende Kuppelung für Maschinenelemente“ u. Nr. 97198 v. 31. Mai 1921, betr.: „Anfahrmechanismus mit Fussbetätigung an Motorfahrrädern und dergl.“, wünschen die Patente zu verkaufen, in Lizenz zu geben oder anderweitige Vereinbarungen für die Fabrikation in der Schweiz einzugehen.

Anfragen befördert H. Kirchofer, vorm. Bourry-Séquin & Co., Ingenieur- u. Patentanwaltsbureau Löwenstrasse 51, Zürich 1.



Patent-Verkauf od. Lizenz-Abgabe.

Der Inhaber des schweizerischen Patentes No. 88413 vom 17. Mai 1920, betreffend:

„Bohrkopf“, wünscht das Patent zu verkaufen, in Lizenz zu geben oder anderweitige Vereinbarungen für die Fabrikation in der Schweiz einzugehen.

Anfragen befördert H. Kirchofer vormals Bourry-Séquin & Co., Ingenieur- u. Patentanwaltsbureau in Zürich 1, Löwenstr. 51.

Alles Zeichnungs-, Plakat- und technische Federnmaterial der Weltproduktion b. DÄNZER, Zeichnungsfachmann, BIEL. Mustersendung.

Seltene Gelegenheit!

ca. 1700 m neuen

Gartenzaun

schmiedeisern, 120 cm hoch, sehr solid, statt Fr. 18.— nur Fr. 8.50 per Laufmeter. Auch meterweise abzugeben. G. Müller, Brauerstrasse 33, Zürich. Tel. Sel. 27.64.

Grossbau-Unternehmung

im Saargebiet sucht zum baldigen Eintritt einen

Dipl. - Ingenieur

mit 3 bis 4-jähriger Praxis in ersten Eisenbetonfirmen. Verlangt wird Gewandtheit in Berechnung und Konstruktion von Eisenbetonbauten und Beherrschung der französischen Sprache in Wort und Schrift. Gefl. Offerten unter Chiffre Z. F. 1741 an

Rudolf Mosse, Zürich.

Verassocierung

gesucht in Architekturbureau oder Baugeschäft von tüchtigem, jüngerem, diplom. Architekten. Offerten unter Chiffre Z. O. 1730 befördert Rudolf Mosse, Zürich.

Bautechniker

mit Bureau- und Bauplatzpraxis sucht Anstellung in Architekturbureau oder Baugeschäft. Gefl. Offerten unter Chiffre Z. H. 1724 an Rudolf Mosse, Zürich.

Elektrische Schmalspurbahn

sucht für Eintritt nach Uebereinkunft (der jedoch spätestens im Laufe des Herbstes zu erfolgen hätte), tüchtigen, energischen, absolut durchgebildeten

Betriebs-Direktor

Anmeldungen sind unter Beigabe von Fähigkeitsausweisen und Referenzen, unter Chiffre Z. J. 1725 zu richten an
Rudolf Mosse, Zürich.

Kanton St. Gallen

Stellen-Ausschreibung

Die durch den Hinschied des bisherigen Inhabers freigewordene Stelle des

Strassenmeisters des Kreises St. Gallen

wird hiemit zur freien Bewerbung ausgeschrieben. Die Gehalts- und Reisespesenbezüge richten sich nach den entsprechenden kantonalen Regulativen. Gehalt Fr. 4500.— bis Fr. 7200.—

Bewerber mit technischer Ausbildung und praktischer Erfahrung im Strassenbau und -Unterhalt haben ihre Anmeldung unter Beilegung von Ausweisen über Bildungsgang und bisherige Betätigung bis zum 22. Juni 1925 dem unterzeichneten Departement einzureichen.

Für den Fall, dass der bisherige Stellvertreter zum Strassenmeister ernannt werden sollte, wird gleichzeitig die Stelle eines

Ingenieurs II. Klasse

auf dem Bureau des Kantonsingenieurs mit einem Gehaltsansatz von Fr. 4500.— bis Fr. 6800.— zur freien Bewerbung ausgeschrieben. Erfordernis für die letztere Stellung ist: Abgeschlossene Hochschulbildung und womöglich praktische Erfahrung im Strassenbau und -Unterhalt.

St. Gallen, den 5. Juni 1925.

Für das Baudepartement des Kantons St. Gallen:
Der Regierungsrat: A. RIEGG.

Selbsttätiger Hochwasserschutz

bei Wehranlagen und Talsperren. Selbsttätige Wasserspiegel- und Abflussregulierung an bestehenden und Neuanlagen.

Selbsttätige und von Hand bedienbare Wehrkonstruktionen.

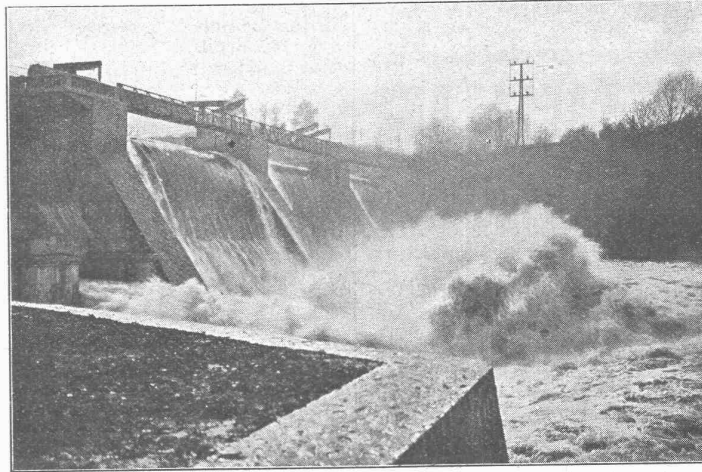
Ausgeführt und im Bau über 2800 m Wehrbreite für ca. 28000 m³/sek Regulierfähigkeit

Allein-Vertretung für die Schweiz:

„Zahnschwelle Rehbock“

zur Verhütung von Auskolkungen der Sohle von Wasserläufen

Illustr. Katalog, Projekte und Kostenanschläge



Ausgeführt und im Bau über 2800 m Wehrbreite für ca. 28000 m³/sek Regulierfähigkeit

Allein-Vertretung für die Schweiz:

„Zahnschwelle Rehbock“

zur Verhütung von Auskolkungen der Sohle von Wasserläufen

Illustr. Katalog, Projekte und Kostenanschläge

Stauwerke A.-G., Zürich 1

Walchestr. Nr. 17

KASP. WINKLER & CO.

FABRIKAT. CHEM.-TECHN. PRODUKTE F. HOCH-, TIEF- U. INDUSTRIEBAUTEN

ALTSTETTEN-ZÜRICH

TELEPHON: UTO 50.04 — — — TELEGRAMME: «SIKA ZÜRICH»

Hôtel „Jungfrauoch“ Bernern-Oberland, 3460 m ü. M.

Pellafort (Igol 1)

dauernd elastische, dichte, Wetter-, Dämpfe-, Säuren- und aller Art Reagenzienbeständige Anstrichmasse auf Mauer- und Betonwerk, Fuß etc., zum Abdichten von Terrassen, Dächern etc. Widersteht 15 Atm. Wasserdruck.

Saurier-Belagmasse

für dickere Beläge auf Brücken-, Unter- u. Überführungen mit den gleichen Eigenschaften mit enormem Wasserdruck - Widerstand. Zu vieler Art Klüftungen geeignet.



Gletscherwasser während des Druckes mit «SIKA» gedichtet und mit «Antifrost» betoniert

Purigo

Zur Reinigung, Härtung und Konservierung von aller Art Fuß-, Haussteinen; zur Staubreimung von Zementböden mittels Härtung.

Con-servado 1

farblose u. farbige Imprägnierungen zur Dichtung und Konservierung von Fuß-, neuen oder verwitterten Natur-, Kunst- und Haussteinen, sowie wetterfesten Anstrichen.