

Objektyp: **Advertising**

Zeitschrift: **Schweizerische Bauzeitung**

Band (Jahr): **85/86 (1925)**

Heft 18

PDF erstellt am: **19.09.2024**

Nutzungsbedingungen

Die ETH-Bibliothek ist Anbieterin der digitalisierten Zeitschriften. Sie besitzt keine Urheberrechte an den Inhalten der Zeitschriften. Die Rechte liegen in der Regel bei den Herausgebern. Die auf der Plattform e-periodica veröffentlichten Dokumente stehen für nicht-kommerzielle Zwecke in Lehre und Forschung sowie für die private Nutzung frei zur Verfügung. Einzelne Dateien oder Ausdrucke aus diesem Angebot können zusammen mit diesen Nutzungsbedingungen und den korrekten Herkunftsbezeichnungen weitergegeben werden. Das Veröffentlichen von Bildern in Print- und Online-Publikationen ist nur mit vorheriger Genehmigung der Rechteinhaber erlaubt. Die systematische Speicherung von Teilen des elektronischen Angebots auf anderen Servern bedarf ebenfalls des schriftlichen Einverständnisses der Rechteinhaber.

Haftungsausschluss

Alle Angaben erfolgen ohne Gewähr für Vollständigkeit oder Richtigkeit. Es wird keine Haftung übernommen für Schäden durch die Verwendung von Informationen aus diesem Online-Angebot oder durch das Fehlen von Informationen. Dies gilt auch für Inhalte Dritter, die über dieses Angebot zugänglich sind.

ADOLF FELLER, HORGEN

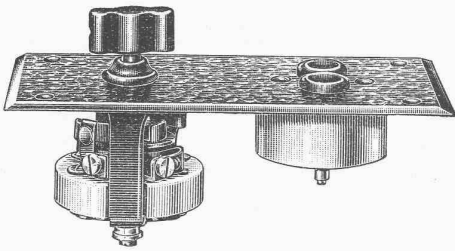
FABRIK ELEKTRISCHER APPARATE

baut u. a. als Spezialität

Apparate für Unterputzmontage

patentierter, erprobter Konstruktion, für jede Beanspruchung.

*Illustrierte Sonderliste IX, Ausgabe 1924, auf Wunsch gratis und franko. * Vertreter-Besuch bereitwilligst.*



Auszeichnungen: Goldene Medaillen
Bern 1914 (Schweizerische Landesausstellung).
Turin 1923 (Internat. Ausstellung für techn.-industr. Neuheiten u. Erfindungen).

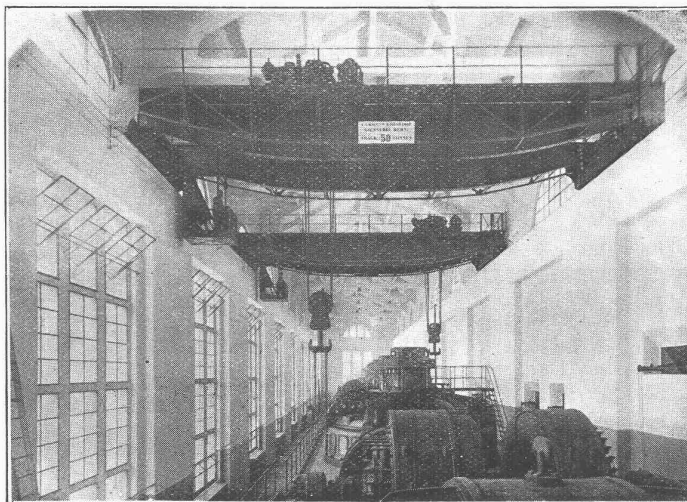
Gesellschaft der L. von Roll'schen Eisenwerke, Gerlafingen

Gegründet 1823

Werk „Giesserei Bern“ in Bern

Gegründet 1823

Konstruktionswerkstätten, Eisengiesserei



Zwei elektrische Laufkrane von je 50 Tonnen Tragkraft in der Zentrale Mühleberg der Bernischen Kraftwerke A.-G.

Hebezeuge

Eisenbahnmaterial
Schützenanlagen und
Wehreinrichtungen
Zahnradbahnmaterial
Standseilbahnen
Allgem. Maschinenbau



Telegramme: Giesserei Bern

Telephon: Bollwerk 1066

„Pieuvre“-Treibriemen

✦ Patent ✦

Garantie für volle Leistungsfähigkeit
bei schwierigsten Antriebsverhältnissen

Kleinste Achsabstände

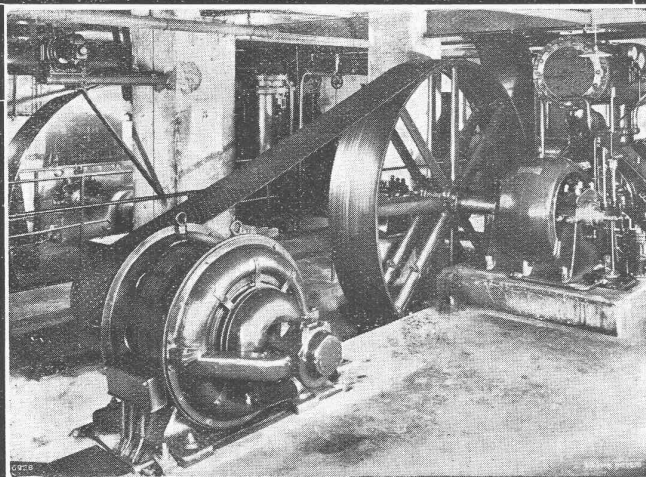
Wegfall aller Spannrollen!

Verlangen Sie kostenlosen Be-
such unseres Reisevertreters

Bild links: **Pieuvre-Treibriemen** für eine Kraftübertragung von **250 PS** bei **24 m/sek** Riemengeschwindigkeit. — **Früher Spannrollenantrieb**. Durchmesser der Antriebsscheibe: 575 mm, der getriebenen Scheibe: 3000 mm. — Achsdistanz: 3700 mm. — **„Pieuvre“-Riemen**: 500 × 10 mm.
Kompressor-Anlage der Firma A.-G. Brown, Boveri & Cie., Baden

RAUCH & C^{IE}, MEILEN

Telephon 248



Knorr-Bremse A.-G., Berlin-Lichtenberg



Lichtbilderaufnahmen der Wege, welche die Hände eines Strassenbahnführers zurücklegen müssen für die Herbeiführung einer

Notbremsung

bei der **Druckluft-Bremse** mit Sandung

bei der **Elektr. Bremse** mit Sandung



Abteilung I

Dampflluftpumpen, ein- und zweistufig. Federnde Kolbenringe. Luftsauge- und Druckausgleichventile, Kolbenschieber- und Kolbenschieberbüchsen für Heissdampf-Lokomotiven. Aufziehvorrichtung für Kolbenschieberringe. Speisewasserpumpen und Vorwärmer. Vorwärmerarmaturen und Zubehör. :: ::

Abteilg. II für Strassen- und Schmalspurbahnen, für Spezial- u. Ueberlandbahnen

Direkte Bremsen, Zweikammerbremsen. Selbsttätige Einkammerbremsen. Elektr. u. durch Druckluft gesteuerte Bremsen. Motorkompressoren, ein- und zweistufig mit Ventil- u. Schiebersteuerung. Achsbüchsenkompr. Selbsttät. Schalter- u. Zugsteuerung für Motorkompr. Druckluft-Sandstreuer. Druckluft-Fangrahmen.

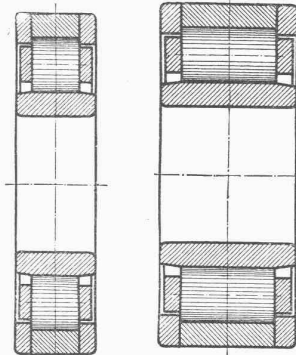
Druckluftalarmglocken und Pfeifen. Bremsen-Einstellvorr. Türschliessvorr. Zahnrad-Handbremsen mit beschleunigter Aufwicklung der Kette. Fahrbare und ortsfeste Druckluftanlagen für Druckluftwerkzeuge, Reinigung elektr. Maschinen und andere Gegenstände.

G. & J. Jaeger, Akt.-Ges., Elberfeld

Eisen und Stahlwerke, Tempergläserel

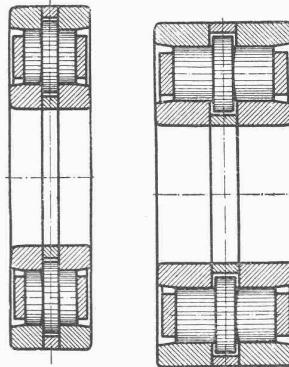
Metallgiesserei, Maschinenfabrik

Jaeger Rollenlager zur Aufnahme radialer Belastung



D. R. P. und Auslands-Patente

Jaeger Bundrollenlager zur Aufnahme radialer und axialer Belastung

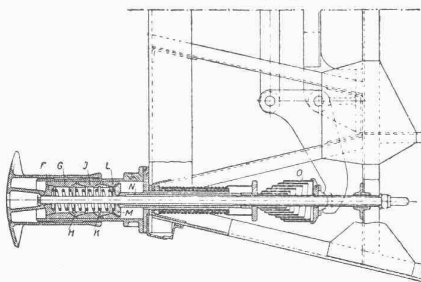


Jaeger Bundrollenlager laufen als „Achslager“ und „Ankerlager“ seit 1914 (1910), als „Tatzenlager“ seit 1922 bei Strassenbahnen und Normalbahnen (u. a. auch an Grossgüterwagen mit 80 Tonnen brutto). Diese Rollenlager werden nach den neuesten internationalen Wälzlager-Normen gebaut.

Ringfeder G. m. b. H., Uerdingen-Niederrhein

Neuer Reibungspuffer

Die Ringfeder, ein neues Maschinenelement



für Personenwagen im Schnellzugsverkehr, 4achs. Güterwagen, Strassen- und Kleinbahnen (Einpuffersystem), für Prellböcke und Stossfang.

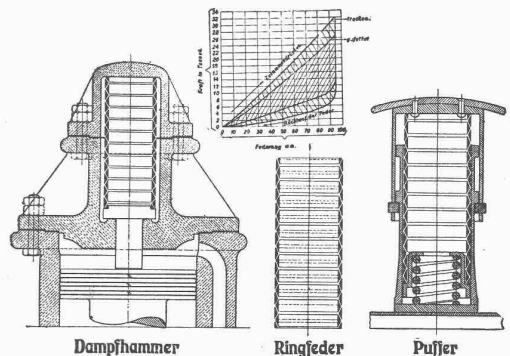
Vorteile:

Schonung des Wagenmaterials, Verhütung von Zugtrennungen. Stossfreies Anfahren und Bremsen. Kleinste Rücklaufkraft (1/15).

Stossfang für die Aufnahme und Unschädlichmachung grosser Arbeitseinheiten bezw. Schwingungsdämpfung für alle Gebiete, z. B. bei Dampfhammern, Puffern, beim Abfangen von hydraul. Stössen und Schlägen beliebiger Grösse.

Vernichtung schädlicher Kraftauswirkungen an grossen Maschinenanlagen jeglicher Art.

Erreichbare Federkräfte von 4—100 Tonnen und darüber. Durch Ineinanderschachteln weiterer Potenzierung, erreichbare Federkräfte bis zu 200 Tonnen und darüber.



Dampfhammer

Ringfeder

Puffer

Bahn-Bedarf



Schweizer. Generalvertreter obiger Firmen:

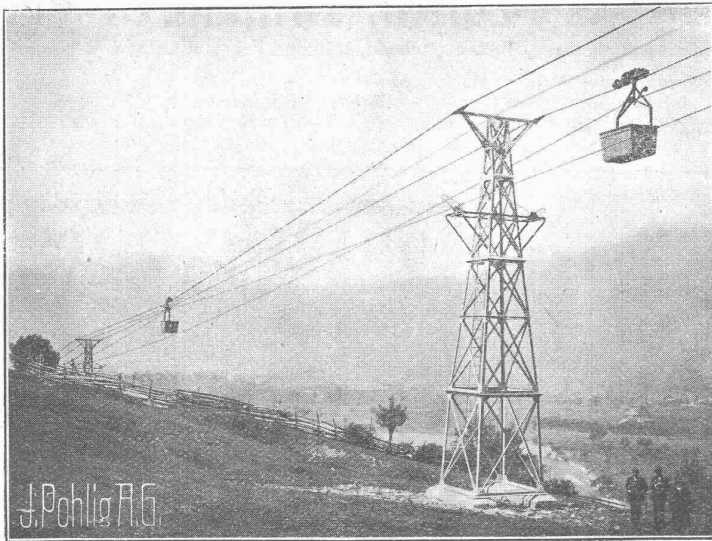
Ing. C. Wetzel, Techn. Bureau Zürich, Rigistrasse 6

Telephon: Hottingen 74.19 1887 gegr. — S. L. A. Telegr.-Adr.: Wetzeling, Zürich



Fabrik-Bedarf

J. POHLIG A.-G. KÖLN



Drahtseilbahnen

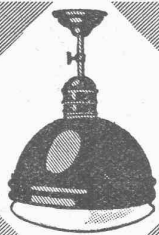
für

Güter-

und

Personenbeförderung

VERTRETUNG FÜR DIE SCHWEIZ: **FR. WALDHERR, ZÜRICH**, SEEFELDSTRASSE 120



WISKOTT

SPIEGEL-REFLEKTOREN



Die wirtschaftliche Beleuchtung

für Fabrikhallen u. Werkstätten für Verkaufsräume u. Schaufenster

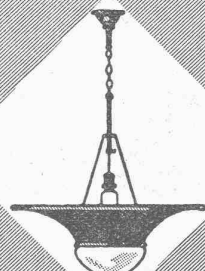
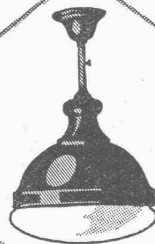
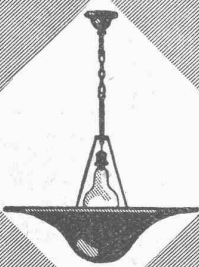
für Büros, Säle, Theater für Ausstellungen u. Unterrichtsanstalten

für Kaffeehäuser u. Restaurants für Straßen, Plätze u. Brücken

für Bahnhöfe u. Geleisanlagen

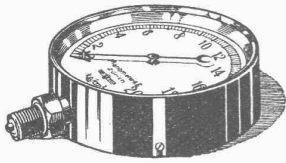
Höchste Lichtwirkung bei grösster Stromersparnis

OSRAM A.G. ZÜRICH



Submissions-Anzeiger

Termin	Auskunftstelle	Gegenstand
6. Mai	Hochbaubureau S. B. B., Zimmer 85, Luzern	Innere Renovationsarbeiten in der Lokomotivremise I im Bahnhof Luzern
7. "	Bidg. Bauinspektion, Clausiusstr. 37, Zürich	Sämtliche Arbeiten zu einem Zollgebäude in Bibern (Schaffhausen)
9. "	Baubureau f. Elektrifik., Bilgutgebäude Zürich	Beton-Mastfundamente für die Fahrleitung Zürich-Meilen-Rapperswil
9. "	Baubureau S. B. B., Seestrasse 18, Zürich	Sämtl. Arbeiten zu zwei Perrondurchgängen in der neuen Station Zürich-Enge
10. "	Jos. Steiner, Arch., Schwyz	Sämtl. Arbeiten z. Vergrösser. u. Renovat. d. Kapelle St. Jakob, Ennetmoos (Obw.)
25. "	Baubureau S. B. B., Seestrasse 18, Zürich	Unterbauarbeiten f. d. Verlegung d. Linksufrigen zwischen Lang- u. Kalkbreitestr.



Manometer A.-G., Zürich, Armaturen-Fabrik

(vormals Schäffer & Budenberg, Filiale Seebach, ständige Fabrikation seit 1886)

Manometer, Thermometer, Ventile, Hähne, Schieber in jeder Ausführung und für alle Zwecke. Injektoren, Anwärmeapparate, Pumpen, Kondensstöpfe, Reduzier-ventile, Wasserstände, Sicherheitsapparate, Gläser, Elektrische Temperaturmesser und Druckmesser mit elektrischem Kontakt. Kontroll- u. Prüfapparate, Dampfmesser.

INGENIEUR-BUREAU

für

Konstruktionen in Eisenbeton,
Holz und Eisen

A. WICKART & CO

Torgasse 6 Zürich 1

Projekte, Ausführungen, Beratungen,
Statische Berechnungen,
Expertisen, Gutachten, Brücken, Silo,
Foundationen, Decken aller Systeme

O. HARTMANN & C^{IE}

ZÜRICH
SIHLSTR. 61



GESCHÄFTSBÜCHER-
FABRIK
GROSSBUCHBINDEREI
76 MASCHINEN

H. Röttinger, Zürich 1 Glasmalerei

Telephon Selnau 69.11 Gegr. anno 1845 Oetenbachstrasse 13

Spezialität: Kirchenfenster, Wappenscheiben
Restaurieren antiker, wertvoller Glasgemälde

Spezialbeton A.-G. Kunststeinwerke

vormals Karl Haug

Staad, Kt. St. Gallen

Montierbare
Eisenbeton-
Oberlichter
und
Fenster

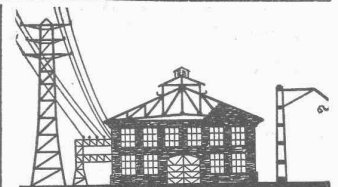


Fabrik-
Oberlichter

Einfach, doppelt und
dreifach verglast

Für alle
Industrien,
speziell für
Feucht- und
Säurebetriebe,
Kühlräume etc.

Fix und fertig
montiert



Eisen-Konstruktionen

HARTMANN & C^{IE}.
BIEL - BIENNE

Constructions métalliques

BAUMANN, KOELLIKER & Co., A.-G., ZÜRICH 1

BAHNHOFSTRASSE - FÜSSLISTRASSE 4

Schalttafeln für Licht-, Kraft- und Fernthermometer-Anlagen :: Telephon-Anlagen

KORK

PLATTEN
SCHALEN
SCHROT

GEGEN: **KÄLTE**
WÄRME
SCHALL

KORKSTEINWERKE A.-G. **KÄPFNACH-HORGEN**

LA SOUDURE ELECTRIQUE AUTOGENE S.A.
BRUXELLES

Die umhüllten Elektroden S. E. A. ergeben:

1. sehr gute Schweissungen auf Guss, Eisen, Stahl, besondere Stähle, Kupfer etc. — Sie dürfen mit sämtlichen anderen Elektroden verglichen werden;
2. durch ihre Preise, eine Sparsamkeit von 100 %.

Die **Maschinen und Schweissapparate**, für Gleichstrom und Wechselströme weisen die letzten Vervollkommnungen auf, bei niedrigsten Preisen.

GENERAL-VERTRETUNG FÜR DIE SCHWEIZ:

Prélaz - Dépôt T. L., Avenue de Morges
LAUSANNE
(Eigene Schweiss-Werkstätten)

MARTI & Cie.

Landesplattenberg, ENGI-Glarus

Dachschiefer

In allen Sorten. Rohe und geschliffene

Schieferplatten

für alle Bauzwecke

Fenstersimsen, Pissoiranlagen, Tischplatten,
Ofen-Unterlags- und Deckplatten, Anschreib-
und Schulwandtafeln

Privatdozent

Dr. ing. Ernst Suter

Ingenieurbureau
für Konstruktionen aus

Eisenbeton

Eisen und Holz
im Hoch- und Tiefbau

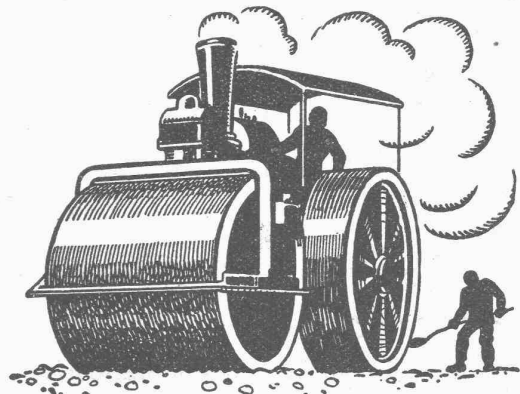
Baden b. Zürich

Mannsbergweg 1
Telephon 656

Basel

Thiersteinerallee 15
Telephon S. 47.09

Kleinsteinpflästerungen



**SCHWEIZ. STRASSENBAU-
UNTERNEHMUNG A.G.**

BERN

LAUPENSTR. 8

TEL.: BOLLWERK 34.33

ZÜRICH

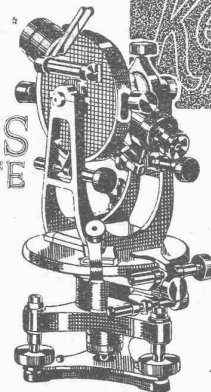
STEINWIESSTR. 40
TEL.: H. 4381

LAUSANNE

PETIT-CHÊNE .22
TEL.: 20.28

**PRAZISIONS
INSTRUMENTE**

für
Geodesie
Topographie
Astronomie



Kern & Cie AG. Aarau

LUGANO, Terrain

in Teilstücken, in den schönsten Lagen zu verkaufen.
Sich zu wenden an Ing. GIUSEPPE FERRAZZINI, LUGANO.

Gebrüder Näf & Hoch- u. Tiefbauten

Oerlikon und Zürich & Telephon Limmat 80.34



Stahldrahtnetze

(SCHWEIZER-FABRIKAT)

Konstruktion und Ausführung gesetzlich geschützt
in Rollen und Tafeln

Rationelle und billige Armierung im Betonbau
für Hochbau, Tiefbau, Strassenbau, Brückenbau etc.

J. LOUIS MÜLLER, LUZERN

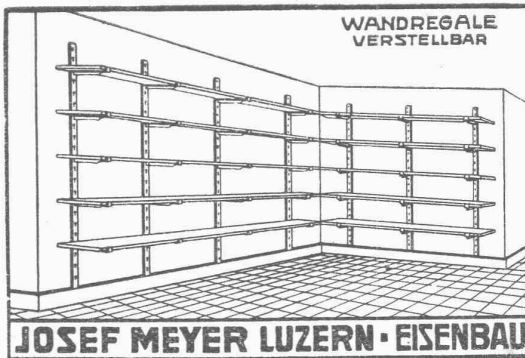
(Telephon 4.22)

Patent-Verkauf od. Lizenz-Abgabe.

Die Inhaber des schweizer. Patentes Nr. 63928 vom 20. Juli 1912 betreffend:

„Antriebsvorrichtung für kleine Boote“,
wünschen das Patent zu verkaufen, in Lizenz zu geben oder anderweitige Vereinbarungen für die Fabrikation in der Schweiz einzugehen.

Anfragen befördert **H. Kirchhofer**, vorm. Bourry-Séquin & Co., Ingenieur- u. Patentanwaltsbureau Löwenstrasse 51, Zürich 1.



Sorgfältige Fabrikation bester Schweiß- u. Schneid-Brenner Reduzierventile, hebellos Acetylen Apparate
AUTOGEN + die führende Fabrikmarke

Erfindungs-Patente
Marken-Muster- & Modell-Schutz im In- u. Ausland
H. KIRCHHOFER vormals Bourry-Séquin & Co., ZÜRICH
1880. Gegründet

Alfr. Schmidweber's Erben A.-G.

Dietikon - ZÜRICH - Luzern

Innen- und Aussendekorationen
in poliertem Marmor und Granit

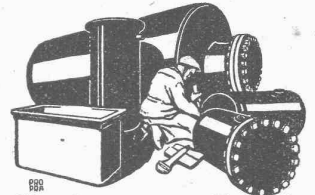
Akkumulier-Oefen

System Therma-Bodmer

mit billigem Nachtstrom zu heizen,
bewähren sich vorzüglich

Gustav Bodmer & Cie

Ofenfabrik, Zürich
Holbeinstrasse 22



Blechwaren - Fabrik & Apparatebau - Anstalt
Sch. Bertrams
Vogesenstrasse Basel Telefon 1106



Rissfreie

schalldämpfende, solide billige Gipsdecken erzielen Sie mit unserem prima Schilfrohwergewebe dicht und doppelt. Anwendung unter Holzbalken, Eisenbeton etc. Offerten und Muster umsonst.

Vereinigte Schilfwebereien
ZÜRICH, Peterstr. 20
Telephon Selnau 78.28

Pressluftwerkzeuge „Atlas“

Ersatzteile stets am Lager

NOTZ & Co., BIEL



BAG TURGI
Depôts
Zürich Kasparstherhaus
Paris 47 Rue de Paradis

**KITTLLOSE
GLASDÄCHER**
System Zimmermann

**WALTHER & MÜLLER
- BERN -**

Zu kaufen gesucht:
Woltmannscher Flügel
(Amsler) geeicht. Preisangaben
unter Chiffre Z. A. 1184 beförd.
Rudolf Mosse, Zürich.

**A.-G. KUMMLER & MATTER
AARAU**

FABRIK ELEKTR. HEIZ- U. KOCH-APPARATE „K & M“

* * *

Elektrische
Heisswasser-Speicher

in allen Grössen; mehrere Tausend im Betrieb.

Elektr. Kochherde

in vorzüglicher, bewährter Ausführung.

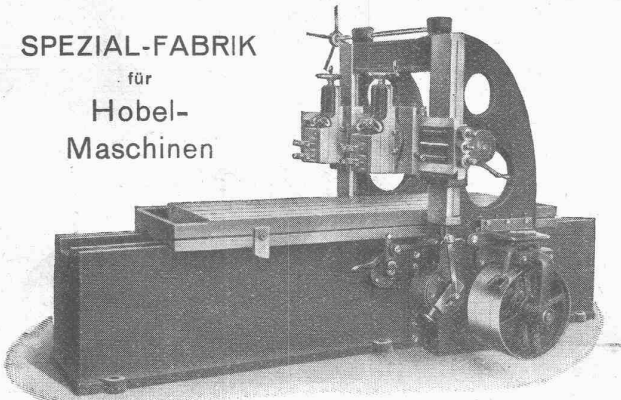
Kontaktleitungen elektr. Bahnen

Hochspannungsleitungen

Feuerverzinkerei

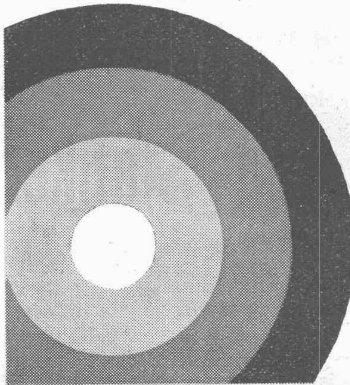
Reichle & Knödler, Heilbronn a. N.

SPEZIAL-FABRIK
für
Hobel-
Maschinen



Flottmann

Zubehörden zu Pressluftanlagen



Wer gesetzmässig richtige
Farben-Harmonien
sucht, greift zum

„HASU“

oder **Harmoniesucher**, konstruiert nach Professor Ostwald's
Farbenlehre. — „HASU“ und
farbwissenschaftl. Literatur
sind zu beziehen von

GEBR. ZÜRCHER

Fachgeschäft und Buchhandlung
für das graphische Gewerbe

Zürich 1

Brunngasse 2, II. Tel. H. 22.88

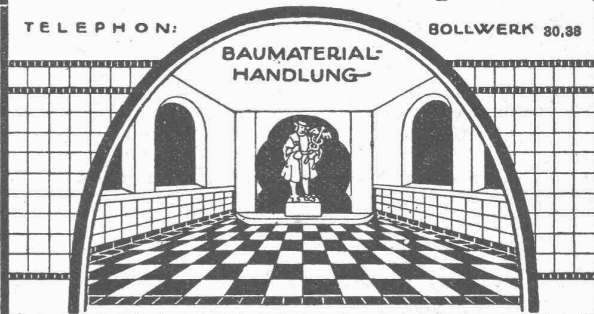
Verlangen Sie Prospekt!

A. Wahlen & Cie., Bern

TELEPHON:

BOLLWERK 30,38

BAUMATERIAL-
HANDLUNG



SPEZIALITÄT:

Wand- und Bodenbelag

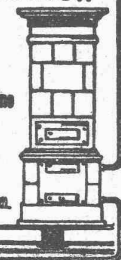
Haupt & Ammann, ZÜRICH

**Warmwasserheizung
vom Kachelofen aus**

ist die idealste und rationellste Heizung für einzelne
Etagen und kleinere Villen.

Ingenieur-Besuch, Projekte und
Kostenberechnungen gratis.

Langjährige Erfahrung. — Prima Referenzen.



HOHLSTEINDECKEN
PATENT WÖRNER

FÜR ALLE BAUTEN

BAUER & ALBRECHT

Ingenieurbureau

Zürich 1

Maneggplatz 3 - Tel. S. 80.78

Ingenieurbureau F. BOESCH

Nachfolger von L. Kürsteiner

Pellikanstrasse 3 - **ZÜRICH** - Tel. Seinau 52.23

Projekte, Kostenberechnungen, Bauleitungen
Expertisen und Gutachten

für

Hoch- und Niederdruck-Wasserkraftanlagen, Schiffsanlagen
Kanalisations- und Kläranlagen, Wasserversorgungen
Brückenbauten etc.

Patentanwälts-Bureau
E. BLUM & Co., Bahnhof-
 str. 74 **ZÜRICH 1**
Patentverkauf oder Lizenzabgabe

Die Inhaber folgender Schweizerpatente:

- No. 99324, Synchronmotor für den elektrischen Antrieb von Uhrwerken,
- No. 100012, Frein à mâchoires,
- No. 101378, Machine pour le traitement des écheveaux,
- No. 100430, Procédé de fabrication de perles artificielles,
- No. 96582, Châssis de véhicule automobile avec roues placées aux sommets d'un losange,
- No. 96014, LötKolben,
- No. 96309, Heizpatrone,
- No. 104270, Radiateur,
- No. 85033, Procédé de préparation d'un produit en poudre destiné à combattre les maladies cryptogamiques et parasitaires des plantes,
- No. 97344, Roue de direction pour véhicules,
- No. 86519, Armature métallique pour poutres,
- No. 90788, Brennstoffeinspritzdüse für Verbrennungskraftmaschinen,
- No. 94295, Maschine mit gegenläufigen Kolben, bei welcher Kolben zweier benachbarter Zylinder kreuzweise miteinander verbunden sind,
- No. 93397, Chaudière à vaporisation rapide,
- No. 100178, Verfahren zur Umwandlung von Aethylidendiacetat in Essigsäureanhydrid und Acetaldehyd,
- No. 100940, Verfahren und Apparat zur Herstellung von Cyanamidlösung aus Kalkstickstoff,
- No. 97473, Einrichtung an Werkstück-Bearbeitungsmaschinen zur Erzielung genauer Teildrehungen der Werkstücke,
- No. 79384, Kegelrad und Verfahren zu dessen Herstellung,
- No. 72303, Rollenlager,
- No. 73938, Verfahren und Vorrichtung zum Schleifen der Mantelfläche von kegeligen Rollen,
- No. 74052, Kugellager für doppelreihige Kugellager,
- No. 97688, Verfahren zur Erhöhung des Härtegrades von gehärtetem Stahl,
- No. 101675, Schraubensicherung,
- No. 100143, Verfahren zur Herstellung eines wolleartigen Gespinnstes aus Viskoselösungen,
- No. 103535, Regler für die Leistung einer dynamoelektrischen Maschine, welche mit einer von ihr zu ladenden Batterie zusammenschaltet ist,
- No. 102844, Sich selbst regelnde Gleichstrommaschine veränderlicher Tourenzahl,
- No. 57109, Kugellager,
- No. 89852, Zahnrad,
- No. 95043, Einrichtung an Druckpressen zur Nachstellung der Auftragwalzen,
- No. 70841, Selbstkassierende Telefonsprechstelle,
- No. 80754, Selbstkassierende Telefonsprechstelle,
- No. 68634, Verfahren und Einrichtung zum elektrischen Kochen,
- No. 105212, Antriebsvorrichtung für Flachstrickmaschinen,

wünschen mit schweizerischen Fabrikanten in Verbindung zu treten, behufs Verkaufs der Patente, beziehungsweise Abgabe der Lizenz für die Schweiz, zwecks Fabrikation der Patentgegenstände i. d. Schweiz. Reflektanten belieben sich um weitere Auskunft zu wenden an das

Patentanwälts - Bureau
E. BLUM & Co., Bahnhofstr. 74
 Zürich 1.

Emil Steiner Maschinen-Handlung **Wiedikon-Zürich**
 Birmensdorferstrasse 98
Zu verkaufen: Stets grosser Vorrat an gebrauchten **Reservoirs, Transmissionen, Maschinen** aller Art, sowie **Ankauf kompl. Fabrikanlagen, Eisen und Metalle** zu höchsten Preisen.



die anerkannt beste Anstrichfarbe für Innen- u. Aussen.
 Hochglänzend und Matt.
 Generalvertreter für die Schweiz:
C. Hässig, Dufourstrasse 53, Basel.

Jeune
électro-technicien-mécanicien
 actif et sérieux, **cherche engagement.**
 Veuillez adresser offres sous chiffre Zag. E. 22 à
Rodolphe Mosse, Berne.



Eisenbeton
 Selbständiger, verlässlicher
Konstrukteur und Statiker
 (Akademiker)
 mit mehrjähriger Unternehmerpraxis, von Bauunternehmung zu sofortigem Eintritt in rheinische Grosstadt **gesucht.** — Angebote mit Zeugnisabschriften und kurzem Lebenslauf unter Nr. 41166 an das **Postfach Bahnhof 20941, Zürich.**

Neue kompressorlose
Deutzer - Dieselmotoren
 Rohölverbrauch nur 170 gr per PS/Stunde.
 Weitaus vorteilhafter als elektrische Kraft.
Zweitakt-Rohölmotoren
 von 6 PS an.
 Unübertroffene, einfache Konstruktion. Keine Ventile, keine Zündapparate, keine Wassereinspritzung.
 GENERAL-VERTRETUNG FÜR DIE SCHWEIZ
WÜRGLER, MANN & Co.
 ZÜRICH-ALBISRIEDEN

Seriöser, fleissiger

Elektro- und Maschinen-Techniker

sucht Stelle. Gefl. Offerten beliebe man zu richten unter
Chiffre Zag. E. 22 an Rudolf Mosse, Bern.

On cherche de suite, comme directeur

INGENIEUR - ELECTRICIEN

ayant pratique dans la construction et les service
des tours pour electro-metallurgie, fabrication d'aluminium etc. — Envoyer offres avec curriculum vitae
sous chiffre Z. 3240 X. à Publicitas Genève.

Aarg. Wasserbauamt - Stellenausschreibung.

Infolge Hinschiedes des bisherigen Inhabers, ist auf dem aarg. Wasserbauamt die Stelle eines **Rechnungsführers und Zeichners** wieder zu besetzen. Bewerber, welche Praxis im Bau-, Unfall- und Zahltagswesen haben, erhalten den Vorzug.

Besoldung nach Dekret Fr. 5000.— bis Fr. 6000.—, abzüglich 8%. Auskunft über die Amtsobliegenheiten erteilt der Wasserbau-Ingenieur. Anmeldungen mit einer Darstellung des Lebens- und Bildungsganges unter Beilage von Zeugniskopien sind bis **6. Mai 1925** an die **Baudirektion in Aarau** einzureichen.

Aarau, den 18. April 1925.

Baudirektion.

Patent-Verkauf od. Lizenz-Abgabe.

Der Inhaber des schweizerischen Patentes Nr. 87739 vom 15. April 1920, betreffend:

„**Maschine zum Färben oder ähnlichen Behandeln von Garn in Docken, Strangen und Bündeln**“,

wünscht das Patent zu verkaufen, in Lizenz zu geben oder anderweitige Vereinbarungen für die Fabrikation in der Schweiz einzugehen.

Anfragen befördert **H. Kirchofer** vormals Bourry-Séquin & Co., Ingenieur- u. Patentanwaltsbureau in Zürich 1, Löwenstr. 51.

Bulletin

des annonces des chemins de fer de l'Etat Egyptien

Publication paraissant toutes les semaines, en arabe, angl. et franç.

Montant de l'abonnement: 50 plastre égyptiennes par an (environ 10 shilling)

Un Organe de l'Administration des Chemins de fer de l'Etat, contenant des informations intéressant les entrepreneurs de travaux et les fournisseurs de matériaux employés par l'Administration. Pour renseignements s'adress. au:

Service de Publicité, Chemins de fer de l'Etat, CAIRE (Egypte).

Bauzeichner

23 Jahre alt, mit erfolgreicher **Bauführerpraxis** sucht **Stelle**

auf Architekturbureau, event. in Baugeschäft. Zeugnisse u. Referenzen zu Diensten. — Offerten unt. Chiffre Z. C. 1243 bef. **Rudolf Mosse, Zürich.**



Zu verkaufen: Ein Rechen-Instrument „VECTATOR“

der Firma **Gebr. Haff, Pfonten**, zum mechanischen Schnellrechnen mit Vektoren, vornehmlich zum Gebrauche in der Elektrotechnik u. Geodäsie geeignet. Anfragen unter Chiffre Z. R. 1218 beförd. **Rudolf Mosse, Zür ch.**

Tüchtiger Maurer-Polier

mit langjähriger Praxis, spez. in Eisenbeton, ital., franz., deutsch, sucht **Stelle**. Referenzen und Zeugnisse vorhanden. Offerten unter Chiffre Vc. 2084 Z. an **Publicitas Zürich.**

Patent-Verkauf od. Lizenz-Abgabe.

Die Inhaberin der schweizerischen Patente No. 83126 vom 5. September 1918, betreffend:

„**Verfahren zur Reinigung des Anthrachinons**“, und No. 84768 vom 20. September 1918, betreffend:

„**Verfahren zum Sulfurieren aromatischer Kohlenwasserstoffe**“, wünscht die Patente zu verkaufen, in Lizenz zu geben oder anderweitige Vereinbarungen für die Fabrikation in der Schweiz einzugehen.

Anfragen befördert **H. Kirchofer** vormals Bourry-Séquin & Co., Ingenieur- u. Patentanwaltsbureau in Zürich 1, Löwenstr. 51.

Kies- u. Sandwäschen

baut als langjährige Spezialität

Excelsior Maschinenbau-Gesellschaft Stuttgart

Postschiessfach Nr. 2133 in Schaffhausen

EISEN KONSTRUKTION

KITTLÖSE
GLASBEDACHUNGEN
BAU- & KUNST-
SCHLOSSERARBEITEN

GEBR. TUCHSCHMID FRAUENFELD

Patent-Verkauf od. Lizenz-Abgabe.

Die Inhaberin des schweizerischen Patentes Nr. 100924 vom 5. April 1922, betreffend: „**Antriebsvorrichtung von Separatoren mit Turbine**“, wünscht das Patent zu verkaufen, in Lizenz zu geben oder anderweitige Vereinbarungen für die Fabrikation in der Schweiz einzugehen.

Anfragen befördert **H. Kirchofer** vormals Bourry-Séquin & Co., Ingenieur- u. Patentanwaltsbureau in Zürich 1, Löwenstr. 51.

Werkmeister

gesetzten Alters, mit langjährig. Erfahrung im Maschinen- und elektr. Apparate-Bau mit techn. Kenntnissen, sucht sich baldigst zu verändern. Zeugnisse zu Diensten. Offerten unter Chiffre Z. S. 1277 befördert **Rudolf Mosse, Zürich.**

Luftkompressor

Fabrikat Lokomotivfabrik Winterthur, ca. 4 bis 8 m³ minutliche Saugleistung

zu kaufen gesucht.

Angebote unter M. K. 8183 an **Rudolf Mosse, München.**

ARCHITEKT

sogenannte I. Kraft, künstlerisch und praktisch durchaus auf der Höhe, nachweisbare grosse Erfolge, sucht **bestehendes Atelier zu übernehmen** oder als Leiter in bewährte Firma einzutreten. — Offerten unter Chiffre Zag. E. 24 an **Rudolf Mosse, Zürich.**

Bauführer

Erfahrener, tüchtiger u. solider in Hoch- und Eisenbetonbau, der drei Landessprachen in Wort und Schrift fähig, sucht **Stellung** bei Bauunternehmung. Zeugnisse und Referenzen stehen zu Diensten. Gefl. Offerten unter Chiffre Z. C. 1282 befördert **Rudolf Mosse, Zürich.**

Gesucht von künstlerisch befähigtem Architekten **geschäftsgewandter Kollege**

zur gemeinsamen Durchführung grösserer Arbeiten. — Offerten unter Chiffre Zag. E. 24 an **Rudolf Mosse, Bern.**

Bautechn. - Architekt

gewandt in Entwurf und Ausführung, selbständig in Bauleitung, sowie allen vorkommenden Bureauarbeiten **per sofort gesucht** auf Architektur-Bureau (Zürich), mit event. späterer Verassocierung. — Offerten mit Referenzen und Zeugnissen unter Chiffre Z. H. 1287 befördert **Rudolf Mosse, Zürich.**

Schweiz. Sprengstoff A.-G. Cheddite u. Dynamit

Telephon Nr. 1.82

Bureau: LIESTAL

Telegr.-Adr.: Cheddite Liestal

Fabriken in Isleten (Kanton Uri) und Liestal

liefert zu günstigen Bedingungen

Gelatine Telsit stärkster Sicherheitssprengstoff

Cheddite und Gelatine Cheddite geeignetste Sicherheitssprengstoffe für Steinbrüche

Dynamite und Sprenggelatine

sowie

prima kupferne Sprengkapseln, Zündschnüre und Kapselzangen.

HEINRICH BRÄNDLI

Asphalt-, Dachpappen-
und Holzzement-Fabrik

BORGEN

Wasserdichte Abdeckungen

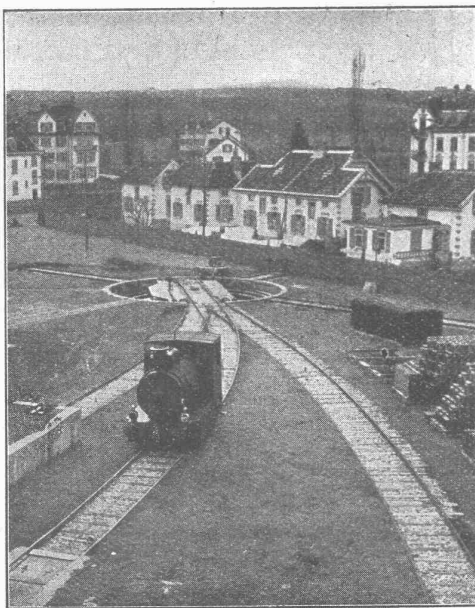
Asphaltarbeiten

Alle Teer- und Asphalt-Produkte

Walo Bertschinger

ZÜRICH, Hafnerstrasse 7

Geleise-
Anlage
im Chantier



der Firma
Adolf Saurer
A.-G.,
Arbon

Spezialfirma für:

Geleisebau

Ständiges grosses **Lager** in
Normalbahn- und Fabrikgeleisen,
Weichen und Drehscheiben,
Geleiseneubau, Unterhalt, Repara-
turen.

Geleisebau-Werkstatt.

Abnormale Geleise-Anlagen