

Objektyp: **Advertising**

Zeitschrift: **Schweizerische Bauzeitung**

Band (Jahr): **85/86 (1925)**

Heft 1

PDF erstellt am: **24.09.2024**

Nutzungsbedingungen

Die ETH-Bibliothek ist Anbieterin der digitalisierten Zeitschriften. Sie besitzt keine Urheberrechte an den Inhalten der Zeitschriften. Die Rechte liegen in der Regel bei den Herausgebern. Die auf der Plattform e-periodica veröffentlichten Dokumente stehen für nicht-kommerzielle Zwecke in Lehre und Forschung sowie für die private Nutzung frei zur Verfügung. Einzelne Dateien oder Ausdrucke aus diesem Angebot können zusammen mit diesen Nutzungsbedingungen und den korrekten Herkunftsbezeichnungen weitergegeben werden. Das Veröffentlichen von Bildern in Print- und Online-Publikationen ist nur mit vorheriger Genehmigung der Rechteinhaber erlaubt. Die systematische Speicherung von Teilen des elektronischen Angebots auf anderen Servern bedarf ebenfalls des schriftlichen Einverständnisses der Rechteinhaber.

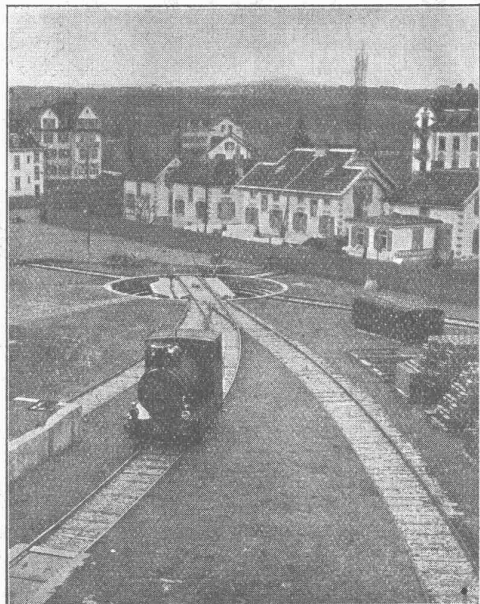
Haftungsausschluss

Alle Angaben erfolgen ohne Gewähr für Vollständigkeit oder Richtigkeit. Es wird keine Haftung übernommen für Schäden durch die Verwendung von Informationen aus diesem Online-Angebot oder durch das Fehlen von Informationen. Dies gilt auch für Inhalte Dritter, die über dieses Angebot zugänglich sind.

Walo Bertschinger

ZÜRICH, Hafnerstrasse 7

Geleise-
Anlage
im Chantier



der Firma
Adolf Saurer
A.-G.,
Arbon

Spezialfirma für:
Geleisebau

Ständiges grosses **Lager** in
Normalbahn- und Fabrikgeleisen,
Weichen und Drehscheiben,
Geleise Neubau, Unterhalt, Repara-
turen.

Geleisebau-Werkstatt.

Abnormale Geleise-Anlagen

A.-G. der
Maschinenfabrik
von

Theodor Bell & Cie.

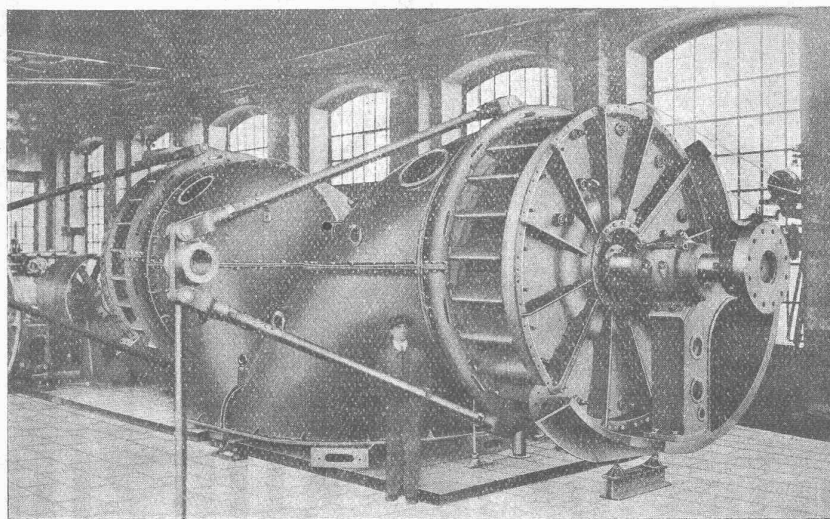
Kriens-Luzern

Gegründet 1855

**Wasser-
Turbinen**

für alle Gefälle
und Leistungen

Präzisions-
Regler



„Bell“-
Schnellläufer

für hohe spezifische
Drehzahlen

Kompl. hydr.
Anlagen

Schnellläufer-Zwillings-Francis-Turbine
von 1450 PS bei 4,2 m Gefälle und 85 Umdrehungen pro Minute

Submissions-Anzeiger

Termin	Auskunftstelle	Ort	Gegenstand
8. Januar	Brückenbaubureau S.B.B.	Lausanne	Deckarbeiten für die neuen Perrondächer im Bahnhof Neuenburg
10. "	O. Streicher, Claridenstr. 36	Zürich	Innenarbeiten für sieben Mehrfamilienhäuser an der Seebahnstr., Zürich 3
10. "	Gemeinderatskanzlei	Wallisellen	Kanalisation in der Riedenerstrasse
17. "	Karl Scheer, Arch.	Oerlikon	Innenarbeiten für sechs Mehrfamilienhäuser an der Westaffolternstrasse
31. "	Brückenbaubureau S.B.B.	Lausanne	Verstärkung der vier Brücken über die Birs zwischen Delsberg und Basel

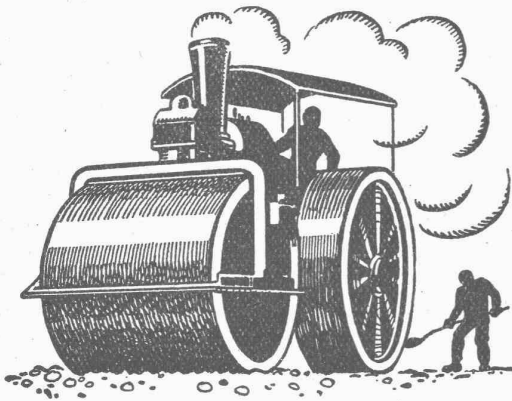


Kugel- & Rollenlager

in höchster Vollendung für
MASCHINEN & FAHRZEUGE
Betriebssicher, zuverlässig
Kataloge, Preislisten u. Einbauvorschläge
kostenlos u. unverbindlich
AMSLER & CO
FEUERTHALEN - SCHAFFHAUSEN



Strassenwalzungen

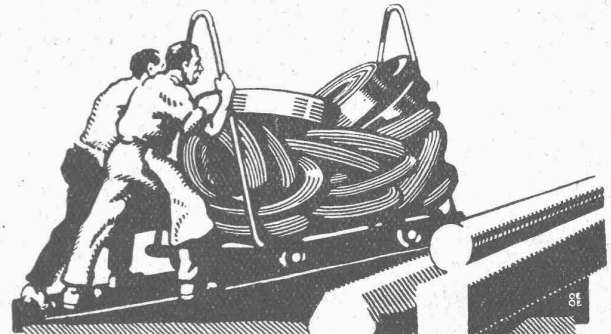


**SCHWEIZ. STRASSENBAU-
UNTERNEHMUNG A.G.**

BERN
LAUPENSTR. 8
TEL: B. 54.54

ZÜRICH
STEINWIESSTR. 40
TEL: H. 4381

LAUSANNE
PETIT-CHÊNE. 22
TEL: 2.0.28



**VEREINIGTE
DRAHTWERKE
A.G. BIEL**

EISEN & STAHL
BLANK & PRÄZIS GEZOGEN, RUND, VIERKANT, SECHSKANT & ANDERE PROFILE
SPEZIALQUALITÄTEN FÜR SCHRAUBENFABRIKATION & FAÇONDRÉHEREI
BLANKE STAHLWELLEN, KOMPRIMIERT ODER ABGEDREHT
BLANKGEWALZTES BANDEISEN & BANDSTAHL
BIS ZU 300^{mm} BREITE
VERPACKUNGS-BANDEISEN

GROSSER AUSSTELLUNGSPREIS SCHWEIZ. LANDESAUSSTELLUNG BERN 1914

Naturasphalt von Travers

Einzige Asphaltminen der
Schweiz

Anerkannt bester Naturasphalt

Konzessionäre für die Schweiz:

E. R. Zetter & Co.
in Solothurn.

Gegründet 1843



Fabrik-Marke

600 Säcke, Ballen, Kisten
etc.

per Stunde fördern unsere
fahrbaren und stationären

ELEVATOREN

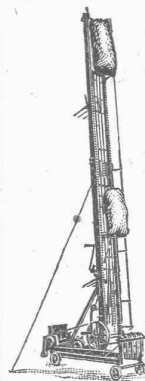
Grosse Arbeitersparnisse

Geringer Kraftbedarf

la Referenzen eidgen.
und privater Betriebe

SUTER-STRICKLER & CIE.
HORGEN

Förderanlagen für alle Verwendungszwecke



PERSONEN- & WAREN-AUFZÜGE

nach
bewährtem
System

für jede Leistung und Betriebsart

Schweiz. Wagonsfabrik Schlieren A. G., Schlieren-Zürich

Telephon: Selnu 11.15
Telegr.: Wagonsfabrik Schlieren

KORK

PLATTEN
SCHALEN
SCHROT

GEGEN: KÄLTE
WÄRME
SCHALL

DIPLOLITH u. CEMENTSTEIN-FABRIK E. G. **KÄPFNACH-HORGEN**

BAUMANN, KOELLIKER & Co., A.-G., ZÜRICH 1

BAHNHOFSTRASSE - FÜSSLISTRASSE 4

Bronzeinschriften

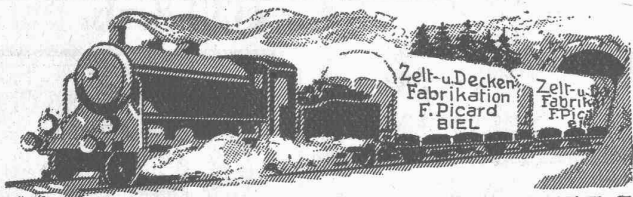
Grabmalbroncen

BEWÄHRTER

Euböolith

BELAG

SEIT 25 JAHREN ÜBER 8000000 m² AUSGEFÜHRT
EUBÖOLITHWERKE A.-G. OLTEN



WAGENDECKEN

Grosser Verkauf von Wagendecken

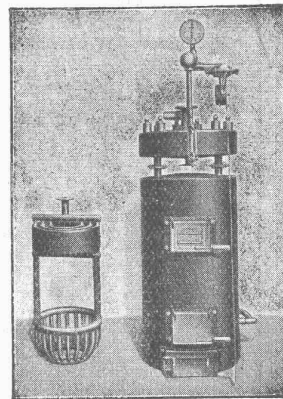
von der Bedachung der Festhalle vom Eidgen. Schützenfest in Aarau werden zu sehr günstigen Preisen abgegeben.

Diese Decken sind Qualitätsware, wasserdicht und werden auf Wunsch in jeder beliebigen Grösse angefertigt.

Zelt- und Deckenfabrikation **PICARD, BIEL.**

Enormes Lager in wollenen und wasserdichten Pferde- decken. Schürzen etc.

Neuerung auf dem Heizungsgebiet!



Das Innere des Kessels, der „Korbrost“

Der

Patent-Korbrost-Heizkessel

D. R. P.

ist der sparsamste Heizkessel bei spielend leichter Bedienung.

Irmer & Elze

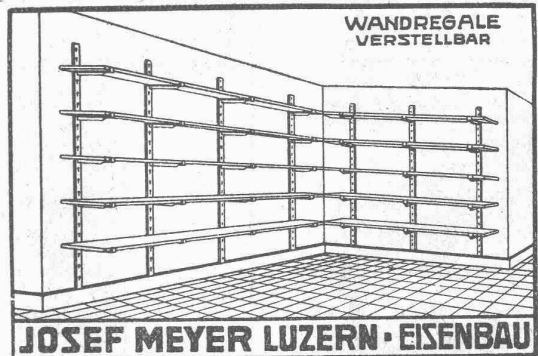
Bad Oeynhausen

Masch'fabrik, Abt. Kesselbau

GENERALVERTRETER:

C. Würtz, Ing., Basel-Riehen

Aeussere Baslerstrasse 220



WANDREGALE VERSTELLBAR

JOSEF MEYER LUZERN · EISENBAU

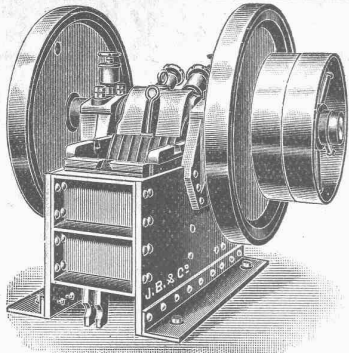
Stahl



Metalle

Grosses Lager für alle Zwecke

NOTZ & Co, BIEL



Steinbrecher

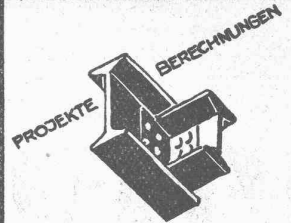
eigener Fabrikation

1a Maschinen, mit selbsteinstellbaren Bruchsicherheitsplatten, die jeden Bruch vollständig ausschliessen
stationär und fahrbar
 mit od. ohne Motor, von 20 bis 60 m³ Tagesleistung liefern
in Kauf und Miete
 zu vorteilhaften Bedingungen, sofort ab Lager,

BRUN & Cie., NEBIKON
 Maschinen-Fabrik

Telephon 12 Gegründet 1872 Telegr.: Brun

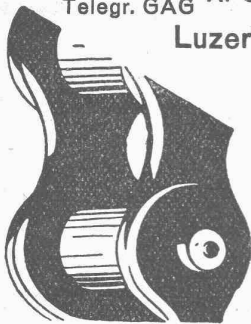
1a. Referenzen



**EISEN
 KONSTRUKTION**
 KITTLOSE
 GLASBEDACHUNGEN
 BAU- & KUNST-
 SCHLOSSERARBEITEN
**GBR. TUCHSCHMID
 FRAUENFELD**

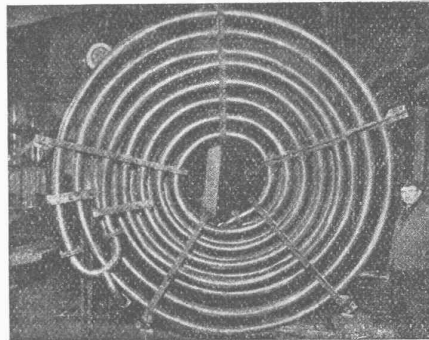
Gelenkkettenfabrik

Teleph. 16.96 A.-G.
 Telegr. GAG
 Luzern



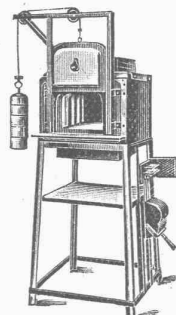
Gall'sche Ketten
 Transmissionsketten
 Auto- und Veloketten
 Kettenräder und Zahnräder
 in jeder Ausführung
 Rasche und billige Bedienung

Erfindungs-Patente
 Marken-Muster-
 & Modell-Schutz im In- u. Ausland
H. KIRCHHOFER vormals
 Bourry-Séquin & Co., ZÜRICH
 1880.
 Gegründet.



ROHRSCHLANGEN

aller Art, als: Kühl-, Heiz-, Koch- und Verdampfschlangen.
Hermann Klaus, Ing., Zürich, Lage: str. 51.



Transportable

Industrie-Oefen

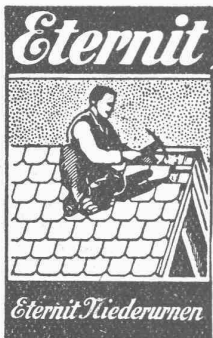
der Firma

Deutsche Gold- und Silber-Scheideanstalt
 vormals Roessler, Tonwaren-Abtlg., Frankfurt a. M.

liefert

HELICO S. A.

2, rue des Terreaux NEUCHÂTEL

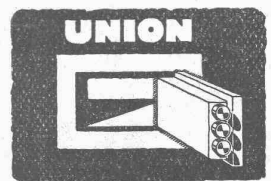


SCHINDLER & CO
 LUZERN
 GEGRÜNDET
 1874



Boiler

sind unübertroffen.
Zent A.-G. Bern



MAUERKASSEN

B. SCHNEIDER
 UNION-KASSENFABRIK
 Zürich 1, Gessnerallee 36
 Verlangen Sie Prospekt No. 37



Centralheizungs-Fabrik

Heinrich Gutknecht
 Zürich 8, Dufourstr. 201

A. Wahlen & Cie., Bern

TELEPHON: **BAUMATERIAL-HANDLUNG** BOLLWERK 80,38



SPEZIALITÄT:
Wand- und Bodenbelag



Kleiderschränke Kempf & Co. Herisau

Glanz-Eternit

Ausländ. Patente, + Patent 91802
für

Wandbekleidungen

Vielseitige Verwendungsmöglichkeit

A. Maier, Glanz-Eternit

Niederurnen **Zürich, Gessnerallee 9**
Telephon 71 Telephon Selnau 56.08

HOHLSTEINDECKEN
PATENT WÖRNER

FÜR ALLE BAUTEN

BAUER & ALBRECHT
Ingenieurbureau **Zürich 1**

Maneggplatz 3 - Tel. S. 80.78

KESSELSCHMIEDE

TURBINEN-
ROHRLEITUNGEN

geschweisst und
genietet, mit und
ohne Montage.

Autogen
geschweisste Form-
stücke für hohe
Drucke



RICHTERSWIL

Isolier-Kronengrund
mit Zusatz von Kronenweiss

isoliert alle Teerölfarben, Karbolineum, Anilin-
farben, verräucherte und verrusste Decken,
Rost, Fett- und Schmutzflecken, Wasserränder
und dergl.

Kostenlose Anleitung erteilen:

H. Keller & Co., Selnau-Zürich
Oelfreie Grundiermittel-Gesellschaft
Telephon: Selnau 79.05

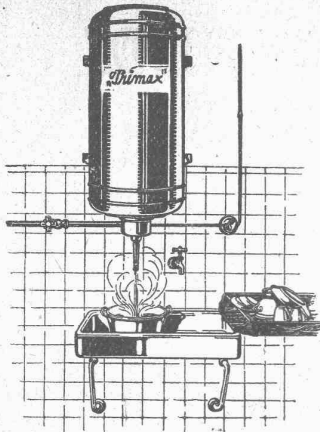
MARTI & Cie.
Landesplattenberg, ENGI-Glarus
Dachschiefer
in allen Sorten. Rohe und geschliffene
Schieferplatten
für alle Bauzwecke

Fenstersimsen, Pissolanlagen, Tischplatten,
Ofen-Unterlags- und Deckplatten, Anschreib-
und Schulwandtafeln

A.-G. für
Schaltapparate Bern
Gerbergasse 27



Zeit- und Sperrschalter
Schaltuhren, Fernschalter
Dreiminuten-Schalter
Temperaturschalter
Temperaturregler.
Kombinierte
Tarif- und Sperrschalter
Schalter mit astronomischer
Verstellung für Beleuchtung



Stehende und liegende
sowie
Wand-Boiler „Primax“
in jeder Grösse
ferner elektr. Industrietepiche
„Calora“ empfehlen:
GALORA A.-G.
Küsnacht-Zürich.
Direktion: A. Däniker, Ing. (G. E. P.)

**KITTLLOSE
GLASDÄCHER**
System Zimmermann

WALTHER & MÜLLER
• BERN •

ELEKTRO
REPARATUREN
jeder Art, prompt & gewissenhaft
KAEGI & EGLI
ZÜRICH
Telephon
S.10.54

Eisen-Konstruktionen
HARTMANN & CIE.
BIEL - BIENNE
Constructions métalliques

Evangelisch-reformierte Kirchengemeinde Luzern

Plan-Wettbewerb

In Ausführung des Beschlusses der ausserordentl. Kirchengemeindeversammlung vom 22. Juni 1924 eröffnet der Vorstand der Evangelisch-reformierten Kirchengemeinde Luzern unter:

1. den mindestens seit 1. Januar 1924 im Kanton Luzern niedergelassenen,
2. den auswärts domizilierten Architektenfirmen, in denen mindestens ein Teilhaber das luzernische Kantonsbürgerrecht besitzt, sowie
3. einigen speziell einzuladenden ausserkantonalen Architektenfirmen, einen Wettbewerb zur Erlangung von Entwürfen zu einer evangelisch-reformierten Kirche mit Kirchengemeindehaus in Luzern.

Von den unter 1) aufgeführten Bewerbern zugezogene und genannte Mitarbeiter müssen ebenfalls seit dem 1. Januar 1924 im Kanton Luzern ansässig sein oder das luzernische Kantonsbürgerrecht besitzen.

Die Unterlagen können vom Präsidenten der Baukommission, Herrn A. Ramseyer, Architekt, Brambergstr. 18 in Luzern, gegen eine Hinterlage von Fr. 10.— bezogen werden.

Termin für die Eingabe der Entwürfe: 3. November 1925.

KATANGA
Belgisch-Kongo

Die Union Minière du Haut-Katanga sucht für ihre Unternehmungen im Katangagebiet mehrere sehr tüchtige und erfahrene

Werkführer

welche in der Lage sind, die Arbeiten auf grossen Werkplätzen zu leiten (Erdarbeiten, Eisenbeton-, Stein- und Backsteinbauten) und welche die Handhabung von topographischen Instrumenten gründlich kennen.

Ferner mehrere sehr tüchtige

Geometer

welche mit den Vorarbeiten für den Bau von Industriebäuden, Strassen, Eisenbahnen, sowie mit der Ausführung von Vorplänen, definitiven Einrichtungen, Berechnungen für Erdarbeiten gut vertraut sind und die Ausführung derartiger Arbeiten beaufsichtigen können. **Altersgrenze: 38 Jahre.** Angebote gefl. an die **Union minière, 5, rue de la Chancellerie, Bruxelles**, unter genauer Angabe der bisher ausgeführten Arbeiten, des Alters, Zivilstandes und der Nationalität richten.

NB. Das Katangagebiet ist eine sehr gesunde Gegend mit halb-tropischem Klima. Die Reise findet statt unter sehr günstigen Verhältnissen und auf Kosten der Gesellschaft, die auch für Wohnung und ärztliche Pflege aufkommt.

INGENIEUR-BUREAU
Alfred Frick

Bürglistr. 28 ZÜRICH 2 Tel. Sel. 44.29

**Strassen-, Wasser-
und Eisenbahnbau**



Bauschreinerei

sucht tüchtigen Fachmann für Kalkulation und Anreisen etc. Nicht unter 25 Jahren. Einige Kenntnisse der französischen Sprache erwünscht. Offerten an Th. & Ed. WAGNER S.-A., 14, rue Ad. Seyboth in Strasbourg, Bas-Rhin (France).

Leitern
für Montage und Feuerwehr

EWS
liefert Schlauch- u. Feuerwehr-Gerätefabrik
EHR SAM, WÄDENSWIL

Die altbewährten Mannheimer

Hallen-Öfen

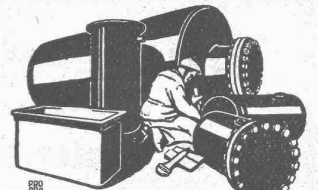
sind zur Heizung grosser Räume die besten u. billigsten. Stets Lager in Basel in Grössen passend für Räume von 1000 bis 6000 m³

G. BÄUMLIN,
Ingenieur,
Luzern.

Patent-Anmeldung

Expertisen, Technische Arbeiten, Modelle u. Gutachten etc.

Zürich **Metzler, Ing.** Apollstr. 8



**Blechwaren-Fabrik
& Apparatebau-Anstalt**
Sch. Bertrams
Dögensestr. 101 Basel Telefon 1196

Technische
Photographie

Spezialität:
Architekturaufnahmen

Konstruktionen, Maschinen
Zeichnungen u. Pläne
Katalog-Aufnahmen

H. Wolf-Bender
Zürich

16 Nappelergrasse 16

KATANGA Belgisch-Kongo

Die Union Minière du Haut Katanga sucht für ihre Unternehmungen im Katangagebiet:

INGENIEURE für Kultur-Bauten

mit Erfahrungen im Studium und der Konstruktion in armerem Beton (Fabriken und Werke) und für hydraulische Arbeiten. Den Vorzug erhalten Bewerber, die in topographischen Aufnahmen bewandert sind.

Altersgrenze 35 Jahre. Anfragen richte man an: „Union Minière“, 5, rue de la Chancellerie, Bruxelles, unter Beifügung aller Einzelheiten über ausgeführte Arbeiten, Angabe von Alter, Zivilstand und Nationalität.

NB. Das Katangagebiet ist eine sehr gesunde Gegend mit subtropischem Klima. Die Reise geht unter sehr guten Konditionen und auf Kosten der Gesellschaft vor sich; Wohnung und ärztliche Fürsorge zu Lasten der Gesellschaft.

Sehr günstige Gelegenheit

sofort greifbar:

- Zwei Stück Schraubenflaszengzüge, 2000 kg Tragkraft, fünf Meter Hubhöhe.
- 100 Meter Kabelketten, 11 mm stark, für 2000 kg doppelsträngige Belastung.
- 100 Meter verzinktes Stahldrahtseil, 15 mm stark, für 2000 kg einfachsträngige Belastung. NB. für Ketten und Drahtseil sind Prüfungsatteste vorhanden.
- Ein Stück transportable Feldschmiede mit Feuerraum von 500 × 600 mm ca. 45 kg.
- Ein Stück Amboss, 76,5 kg.
- Fünf Stück Schmiedezangen.
- Ein Stück Vorschlaghammer, 5 kg.
- Drei Stück Bankhammer, 2, 1 und 0,5 kg.
- Ein Stück Schmiedeschraubstock, 130 mm Backenbreite, 34 kg.
- Ein Stück Schrotten, ein Stück Hörnli, ein Stück Kaltmeißel.

Der ganze Stock ist noch neu, ungebraucht und p. p. Schweizer-Fabrikat. Anfragen sind zu richten unter Chiffre C. 6176 Q. an Publicitas Basel.

Gesucht

auf Architekturbureau Luzerns zum baldigen Eintritt tüchtigen, selbständigen, künstlerisch befähigten

Architekten

oder Bautechniker, mit guter Praxis. Offerten mit Gehaltsansprüchen, Zeugniskopien, Referenzen, womöglich Skizzen unter Chiffre Z. R. 3524 befördert Rudolf Mosse, Zürich.

Konkurrenz-Eröffnung

Die Kreisdirektion I der S. B. B. eröffnet Konkurrenz über die Ausführung der Arbeiten für die

Verstärkung der vier Brücken über die Birs zwischen Delsberg und Basel.

Die Arbeiten umfassen die Lieferung von ca.

34 Tonnen Eisenkonstruktion und das Einschlagen von 16 000 Nieten.

Pläne und Bedingungen, sowie Angebotformulare liegen vom 5. Januar 1925 an im Brückenbureau der Bauabteilung (Erdgeschoss des Frachtgutgebäudes) in Lausanne zur Einsicht auf.

Auf Wunsch erhalten die Unternehmer die Pläne und Angebotformulare zum Preise von Fr. 30.—. Dieser Betrag wird nicht rückerstattet.

Angebote mit der Aufschrift „Verstärkung von Brücken Delsberg-Basel“ sind der Kreisdirektion I der S. B. B. in Lausanne bis 31. Januar 1925 verschlossen einzureichen. Sie bleiben bis 15. März 1925 verbindlich.

Bekanntmachung.

Betrifft:

Preisausschreiben des Bebauungsplanes der Stadt Wetzlar.

Der Termin zur Einreichung der Unterlagen für den Bebauungswettbewerb der Stadt Wetzlar ist verlängert. Die Entwürfe sind bis zum 3. März 1925 in der üblichen Form einzureichen. Besondere Benachrichtigung an die Wettbewerbsteilnehmer erfolgt noch.

Wetzlar, den 24. Dezember 1924.

Der Bürgermeister:

Dr. KÜHN.

Hochbautechniker

perfekt im Anfertigen von Werkplänen, womöglich Absolvent eines schweizerischen Technikums, auf Architekturbureau in St. Gallen gesucht. Offerten mit Referenzen und Gehaltsansprüchen unter Chiffre Z. N. 3521 befördert Rudolf Mosse, Zürich.

Patent-Verkauf od. Lizenz-Abgabe.

Der Inhaber des schweizerischen Patentes No. 67250 vom 27. November 1913, betreffend:

„Elektrolytischer Apparat“, wünscht das Patent zu verkaufen, in Lizenz zu geben oder anderweitige Vereinbarungen für die Fabrikation in der Schweiz einzugehen.

Anfragen befördert H. Kirchofer vormals Bourry-Séquin & Co., Ingenieur- u. Patentanwaltsbureau in Zürich 1, Löwenstr. 51.

Patent-Verkauf od. Lizenz-Abgabe.

Der Inhaber des schweizerischen Patentes No. 67905 vom 27. November 1913, betreffend:

„Elektrolytischer Apparat“, wünscht das Patent zu verkaufen, in Lizenz zu geben oder anderweitige Vereinbarungen für die Fabrikation in der Schweiz einzugehen.

Anfragen befördert H. Kirchofer vormals Bourry-Séquin & Co., Ingenieur- u. Patentanwaltsbureau in Zürich 1, Löwenstr. 51.

ARCHITEKT

B. S. A., Hochschulbildung, mit eigenem Büro in Hauptstadt der welschen Schweiz, sucht wegen dauernder Baukrise passende Beschäftigung oder Beteilung in gut eingeführtem Architekturbureau oder Baugeschäft der Schweiz. Prima Referenzen und Ausweis über zahlreiche künstlerische Leistungen. Offerten unter Chiffre Z. M. 3520 befördert Rudolf Mosse, Zürich.

Patent-Verkauf od. Lizenz-Abgabe.

Der Inhaber des schweizerischen Patentes No. 101026 vom 18. Januar 1922, betreffend:

„Lokomotivdampfzylinder mit liegend angeordneter Ventilsteuerung“, wünscht das Patent zu verkaufen, in Lizenz zu geben oder anderweitige Vereinbarungen für die Fabrikation in der Schweiz einzugehen.

Anfragen befördert H. Kirchofer vormals Bourry-Séquin & Co., Ingenieur- u. Patentanwaltsbureau in Zürich 1, Löwenstr. 51.

Bau - Ausschreibung.

Die Wasserversorgung der Stadt Winterthur eröffnet hiezu Konkurrenz über die Erstellung eines

Filterbrunnens von ca. 16 m Tiefe
oder eventuell eines

Kesselbrunnens von ca. 14 m Tiefe
im Linsental.

Die Unterlagen für die Offertenstellung können vom 6. Januar an auf dem unten angegebenen Bureau eingesehen und Eingabeformulare daselbst bezogen werden.

Eingaben sind schriftlich und verschlossen, mit der Aufschrift „Linsental“, an die unterzeichnete Verwaltung einzureichen.

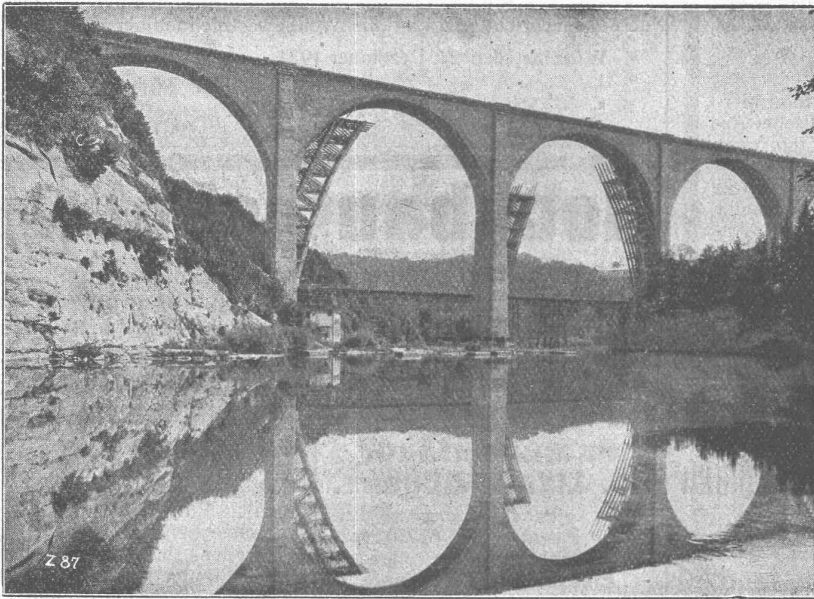
Eingabetermin: 19. Januar 1925, abends.

Winterthur, den 3. Januar 1925.

Verwaltung der Wasserversorgung
Bureau Gasfabrik
Zürcherstrasse.

Ed. Züblin & C^{ie} A.-G., Zürich-Basel

Ingenieurbureau und Bauunternehmung



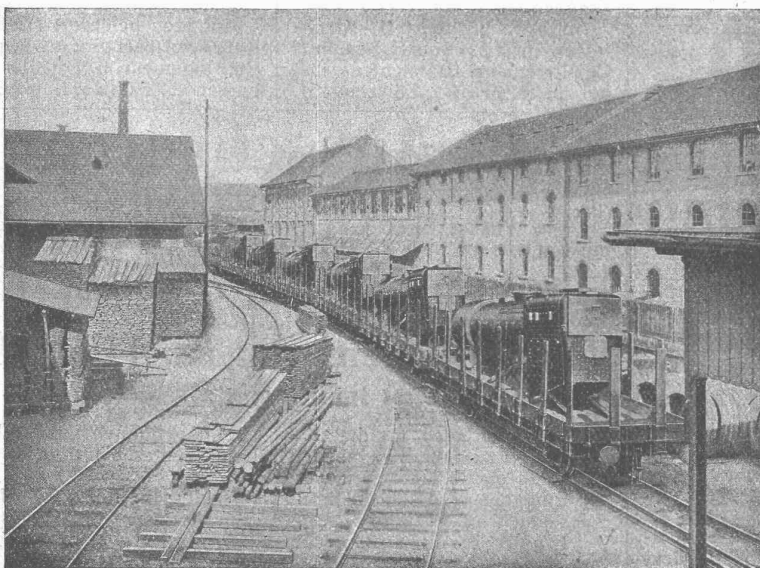
Pérollesbrücke in Fribourg
erbaut 1920/22.

**Projektierung u. Ausführung
von Hoch- und Tiefbauten**

Spezialitäten:

- Eisenbetonpfehlrammungen
- Brücken in Beton und Eisenbeton
- Silos und Lagerhäuser
- Kläranlagen System Züblin
- Wasserbauten und Fundationen
- Tiefbohrungen

Schweizerische Lokomotiv- und Maschinenfabrik Winterthur



Lokomotivkessel-Transport für Indien

Dampfkessel- Anlagen

Ausführung von
Kesselschmiedearbeiten
jeder Art

Uebernahme von
REPARATUREN