

Objektyp: **Advertising**

Zeitschrift: **Schweizerische Bauzeitung**

Band (Jahr): **85/86 (1925)**

Heft 9

PDF erstellt am: **26.09.2024**

### **Nutzungsbedingungen**

Die ETH-Bibliothek ist Anbieterin der digitalisierten Zeitschriften. Sie besitzt keine Urheberrechte an den Inhalten der Zeitschriften. Die Rechte liegen in der Regel bei den Herausgebern. Die auf der Plattform e-periodica veröffentlichten Dokumente stehen für nicht-kommerzielle Zwecke in Lehre und Forschung sowie für die private Nutzung frei zur Verfügung. Einzelne Dateien oder Ausdrucke aus diesem Angebot können zusammen mit diesen Nutzungsbedingungen und den korrekten Herkunftsbezeichnungen weitergegeben werden. Das Veröffentlichen von Bildern in Print- und Online-Publikationen ist nur mit vorheriger Genehmigung der Rechteinhaber erlaubt. Die systematische Speicherung von Teilen des elektronischen Angebots auf anderen Servern bedarf ebenfalls des schriftlichen Einverständnisses der Rechteinhaber.

### **Haftungsausschluss**

Alle Angaben erfolgen ohne Gewähr für Vollständigkeit oder Richtigkeit. Es wird keine Haftung übernommen für Schäden durch die Verwendung von Informationen aus diesem Online-Angebot oder durch das Fehlen von Informationen. Dies gilt auch für Inhalte Dritter, die über dieses Angebot zugänglich sind.

# Schweizerische Bauzeitung

WOCHENSCHRIFT

FÜR BAU-, VERKEHRS- UND MASCHINENTECHNIK

GRÜNDER ING. A. WALDNER, HERAUSGEBER ING. CARL JEGHER, ZÜRICH

Verlag: A. &amp; C. Jegher, Zürich — Kommissionsverlag: Rascher &amp; Cie., Zürich und Leipzig

ORGAN

## Abonnementspreis:

Schweiz 40 Fr. jährlich  
Ausland 50 Fr. jährlich

## Für Vereinsmitglieder:

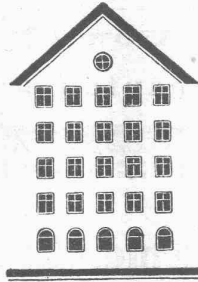
Schweiz 32 Fr. jährlich  
Ausland 40 Fr. jährlich  
sofern beim Herausgeber  
abonniert wird

DES SCHWEIZ. ING.- &amp; ARCHITEKTEN-VEREINS &amp; DER GESELLSCHAFT EHEM. STUDIERENDER DER EIDG. TECHN. HOCHSCHULE.

## Insertionspreis:

4-gespalt. Colonelzeile od.  
deren Raum . 50 Cts.  
Haupttitelseite: 80 Cts.  
Alleinige Inseraten-An-  
nahme: Rudolf Mosse,  
Annoncen-Expedition,  
Zürich, Basel und deren  
Filialen und Agenturen

## Fenster

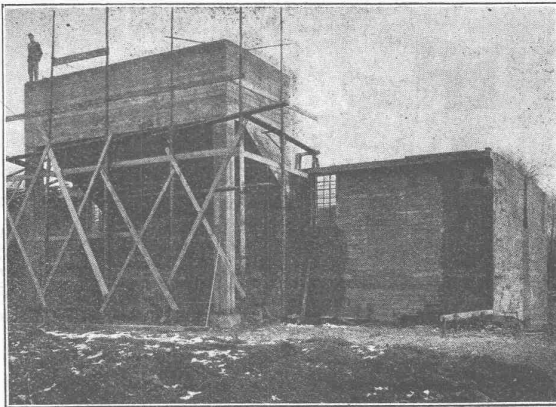


Spezialität:  
Schiebefenster

Kiefer-Zürich

Grösstes Etablissement  
der Branche der Schweiz

## A G E S



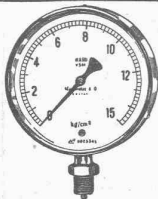
FAULKAMMER-ANLAGE FÜR DIE STADT ZÜRICH

## Aktiengesellschaft für Spezialbauten

TEL.: HOTT. 76.56 ZÜRICH RÄMISTRASSE 7

## Kläranlagen

für häusliche und gewerbliche  
Abwässer

ENTWURFBEARBEITUNG U. AUSFÜHRUNG DER FAUL-  
KAMMERANLAGE D. KLÄRANLAGE D. STADT ZÜRICH

## Manometer A.-G., Zürich, Armaturen-Fabrik

(vormals Schäffer &amp; Budenberg, Filiale Seebach, ständige Fabrikation seit 1896)

Manometer, Thermometer, Dynamometer

mit und ohne Registrierung, für jeden Zweck, bewährteste Konstruktionen, genau und zuverlässig.

Dampfventile, Hähne aller Art, Wasserstände, Schutzgläser,

Pumpen, Injektoren, Elevatoren, Kondensstöpfe u. s. w.

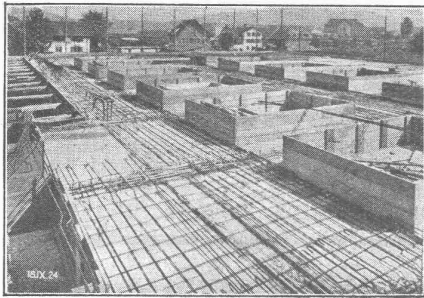


TEL. No. 6 **BERCHTOLD & CO** THALWIL

## ZENTRALHEIZUNGEN

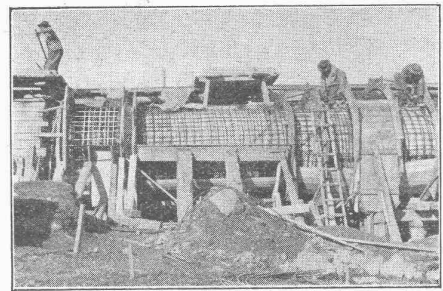
aller zeitgemässen Systeme

# Terner & Chopard, Ingenieurbureau, Zürich



Bahnhofstrasse 72

Telephon: Selnau 83.25  
Telegramme: Terucho



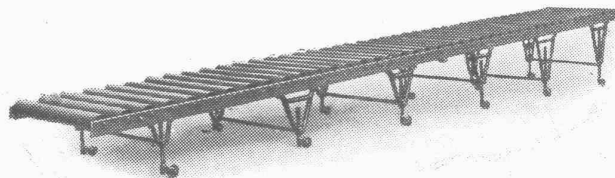
**Armierter Beton  
im  
Hoch- u. Tiefbau**

**Fundationen, Brücken- und Wasserbauten, Reservoirs und Siloanlagen  
Pfahlfundierungen und Massivdecken nach eigenen Systemen**

**Bauleitungen, statische Berechnungen, Expertisen**

**SPEZIALITÄTEN: Industriebauten und Hetzerkonstruktionen**

# U. Ammann, Maschinenfabrik A.-G., Langenthal



## ROLLBAHNEN

**zum Transport von Stückgütern, wie Kisten, Säcken etc.**

Kein Kraftbedarf!

Transport auch in Kurven möglich!



GESELLSCHAFT DER LUDW. VON ROLL'SCHEN EISENWERKE  
· FILIALE: EISENWERK CLUS KT. SOLOTHURN ·



Ausführungsrecht für die Schweiz der

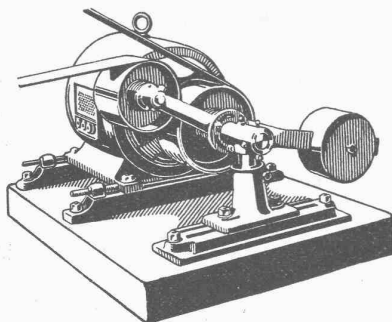
## Patent-LENIX-Getriebe

Direkter Antrieb bei grössten Uebersetzungs-Verhältnissen  
und kleinsten Achsendistanzen.

Sparen Vorgelege, Kraft, Riemen und Platz.

Lenix-Rollen auf Kugellagern.

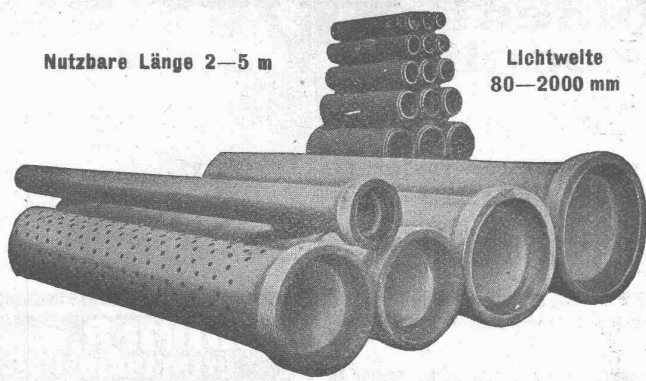
Ueber 8000 Lenix-Apparate geliefert für Uebertragungen  
bis 1000 PS und Uebersetzungs-Verhältnisse bis 1:25.



Lenix Typ A, von unten drückend

## Kompl. Transmissionsanlagen

für alle Industriezweige, in moderner Ausführung  
mit Ringschmierlagern oder Kugellagern.



Nutzbare Länge 2—5 m

Lichtweite  
80—2000 mm

# Armierete Betonröhren

für Turbinen- und Trinkwasserleitungen, Bewässerungsanlagen, Jaucheleitungen, Kabelanlagen, Kanalisationen u. Durchlässe etc. bis 10 Atm. Betriebsdruck.

## Armierete Beton - Sickerröhren Dünnwandige Cement-Drainieröhren

Baulänge 50 und 100 cm. Lichtweite 150—850 mm.

Alle Röhren garantiert wasserundurchlässig u. säurebeständig.  
Hohe Festigkeiten auf Biegung und Scheitelbelastung.

Lieferung durch „Siegwartbalken-Gesellschaft Luzern“ und „Desmeules Frères Granges-Marnand“.

**J. Walser & Co.**  
**WINTERTHUR** HOCHKAMINE  
FEUERBRÜCKEN **Industriebauten**  
FACONSTEINE **Kesseleinmauerungen**  
**Ofen-Anlagen**  
FÜR ALLE ZWECKE & BRENNSTOFFE  
**Bau-u. feuerfeste Materialien**  
PROJEKTE - EXPERTISEN

# M. A. N.

MASCHINENFABRIK AUGSBURG/NÜRNBERG A.G.

## BRÜCKEN

Feste und bewegliche Brücken  
jeder Art und Grösse  
Näheres Drucksache S. P. 52  
durch unsere  
**GENERAL-VERTRETUNG  
FÜR DIE SCHWEIZ:  
MASCHINEN-AKTIE-  
GESELLSCHAFT, BERN**

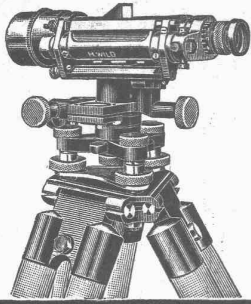
# Eisenwerk-Aktiengesellschaft Bosshard & Cie., Näfels

## Abteilung: Eisen-Konstruktionen:

Brücken - Hochbauten - Reservoirs - Maste - etc. - etc.

## Abteilung: Maschinen-Fabrik:

Schleusen- u. Wehranlagen - Baumaschinen - Steinbrecher  
Krane aller Systeme - Mechanische Förder-Anlagen - Spezialität: Stahlband-Transportanlagen



**Nivellierinstrument  
Universal-Theodolit**

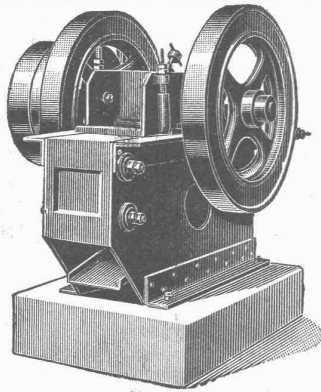
**WILD**

Beste Instrumente für rasches, sicheres Arbeiten  
stark gebaut - kleines Gewicht

**Nivellierlatten, Bandmasse, Winkelprismen,  
Lupen, Reisszeuge, Planimeter, Pantographen**

**Verkaufs - Aktiengesellschaft H. WILD - Heerbrugg**

(Telephon 95)



**Steinbrecher**

Modell Clus, fahrbar und stationär

Betonmischer, Rollmaterial, Hebezeuge, Turmdrehkrane, Kompressoren, Sortiermaschinen, Waschmaschinen, Strassenwalzen, Bauwerkzeuge, etc.

**ROBERT AEBI & CIE., A.-G., ZÜRICH I**  
INGENIEURBUREAU-MASCHINENFABRIK

**BODMER & C<sup>ie</sup> Zürich**  
**OFENFABRIK**  
SEEFELD - HOLBEINSTRASSE 22  
TEL. HOTT. 1273

**Therma-Bodmer**

Akkumulier - Oefen

Prospekte gratis

**TURBINEN-**

**ROHRLEITUNGEN**

**HOCHSPANNUNGS-**

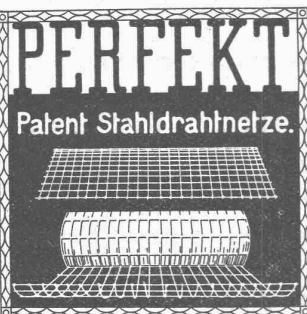
**ROHRMASTE**

Verlangen Sie Sonderdruckschriften

**MANNESMANNRÖHREN-WERKE  
DÜSSELDORF**

VERTRETER FÜR DIE SCHWEIZ:

Ober-Ing. ERNST DEFFNER, ZÜRICH, Frohburgstrasse 54



**Stahldrahtnetze**

(SCHWEIZER-FABRIKAT)

Konstruktion und Ausführung gesetzlich geschützt  
**in Rollen und Tafeln**

Rationelle und billige Armierung im Betonbau  
für Hochbau, Tiefbau, Strassenbau, Brückenbau etc.

**J. LOUIS MÜLLER, LUZERN**  
(Telephon 4.22)

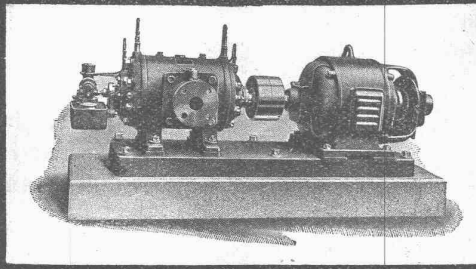
**ZENT**  
**Boiler**  
sind unübertroffen.  
**Zent A.-G. Bern**

**Gebrüder Näf & Hoch- u. Tiefbauten**

Oerlikon und Zürich & Telephon Limmat 80.34

# KOLBEN- u. ROTATIONS-KOMPRESSOREN

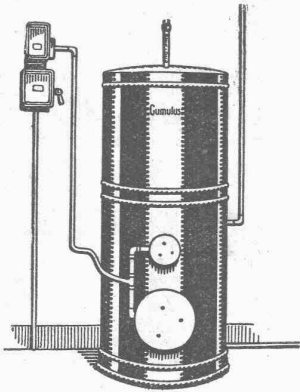
Riemenantrieb oder direkte Kupplung mit Motoren,



stationär u. fahrbar,  
Druckluftbohrhämmer,  
Druckluftanlagen.

## Maschinenfabrik Burckhardt A.G./BASEL

### Elektrische Heisswasserspeicher « CUMULUS »



für Wandmontage, Badeboiler, stehende Boiler, Sparboiler etc., sofort ab Lager lieferbar.

NEU!

#### Elektr. Akkumulier-Fussbodenheizung

Die ökonom. Heizung der Gegenwart  
Verlangen Sie unsere Kataloge!

Fabrik elektrischer Apparate

**FR. SAUTER A.-G., BASEL**

### Die Hochwertigen Oele



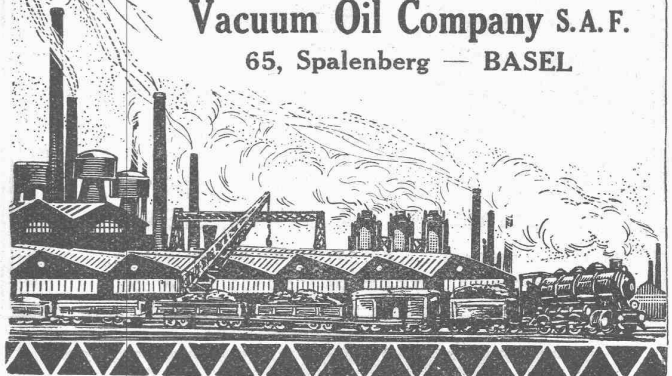
Sichern eine vollkommene  
Schmierung jeder  
Maschinentype

Dampf und Wasserturbinen

- Diesel Motoren -
- Rohoel Motoren -
- Dampfmaschinen -
- Elektrische Motoren
- Textilmaschinen -

**Vacuum Oil Company S.A.F.**

65, Spalenberg — BASEL



### Dachwehr

automatisch od. mühelos bedienbar, bester Hochwasserschutz.

**Ueberfallklappen**

**Automatische Saugüberfälle**

einfachster Bauart

**Kolksicherer Sturzboden**

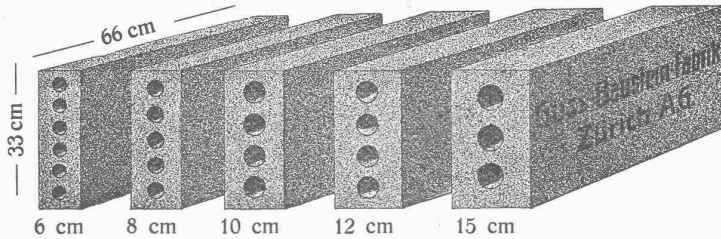
Patent Pfletschinger-Läufer

**Huber & Lutz**  
Ingenieure, ZÜRICH  
Stampfenbachstrasse 75



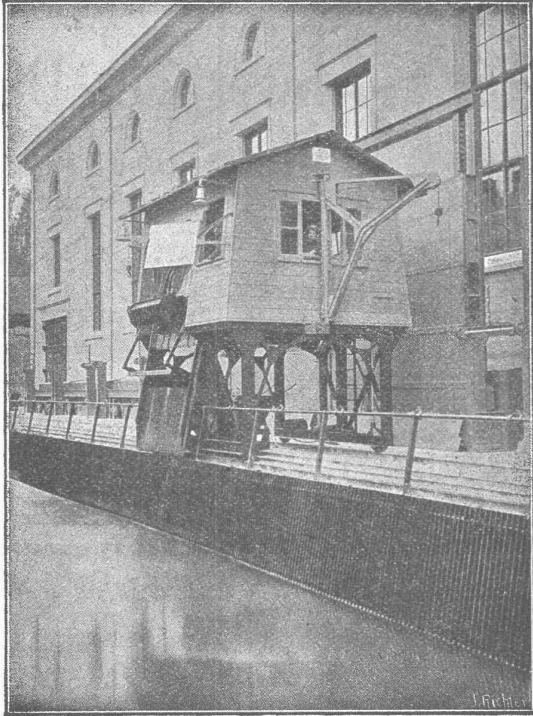
# Längsgelochte Schlackensteine

(Eingetragene Marke)

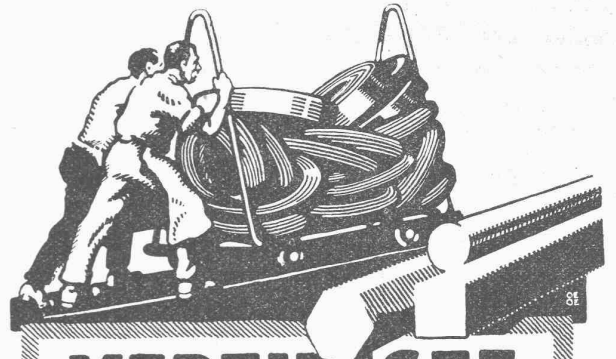


Anerkannt  
 vorzügliches Baumaterial für alle Arten Hochbauten, insbesondere für **Zwischenwände**,  
 und **Hintermauerungssteine**.  
 Für **Fassadenmauerwerk Spezialsteine**.  
 Verkauf direkt durch uns.

**Guss - Baustein - Fabrik Zürich A. G., Zürich.**



ELEKTRIZITÄTWERK WYNAU-LANGENTHAL  
 Kombinierte Rechen-Reinigungsmaschine mit doppeltem Schwenkkran  
 In- und Auslandspatente **MASCHINENFABRIK** Gegr. 1850  
**JONNERET & SOHN, GENF**  
 Rechenreinigungsmaschinen f. jede Tiefe u. Rechenreinigung  
 Projekte und Kostenanschläge kostenlos



**VEREINIGTE  
 DRAHTWERKE  
 A.G. BIEL**

EISEN & STAHL  
 BLANK & PRÄZIS GEZOGEN, RUND, VIERKANT, SECHSKANT & ANDERE PROFILE  
 SPEZIALQUALITÄTEN FÜR SCHRAUBENFABRIKATION & FAÇONDREREI  
 BLANKE STAHLWELLEN, KOMPRIMIERT ODER ABGEDREHT  
 BLANKGEWALZTES BANDEISEN & BANDSTAHL  
 BIS ZU 300 mm BREITE  
 VERPACKUNGS-BANDEISEN

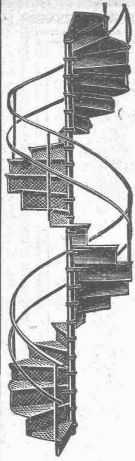
GROSSER AUSSTELLUNGSPREIS SCHWEIZ. LANDESAUSSTELLUNG BERN 1914



**Cliche's** Armbruster & Söhne  
 für Buchdruck Ob. Zäune Zürich  
 Tel. Hott.: 63 65



**Asphalt-Arbeiten  
 Wasserdichte Abdeckungen**  
**HEINRICH BRÄNDLI, HORGEN**  
 Asphalt-, Dachpappen- und Holzzement-Fabrik



# Gebr. Demuth

Telephon 170 **Baden** Telephon 170

Fabrik für  
**Moderne Blechbearbeitung**  
**Patent. gepresste Treppen**  
**Bauschlosserei**  
**Eisenkonstruktionen**  
**Patentierete Kessel**

II. Abteilung

**Sanitäre Einrichtungen**  
**Elektrische Boyler und**  
**Zentralheizungen**

# Glanz-Eternit

Ausländ. Patente,  $\oplus$  Patent 91802

für

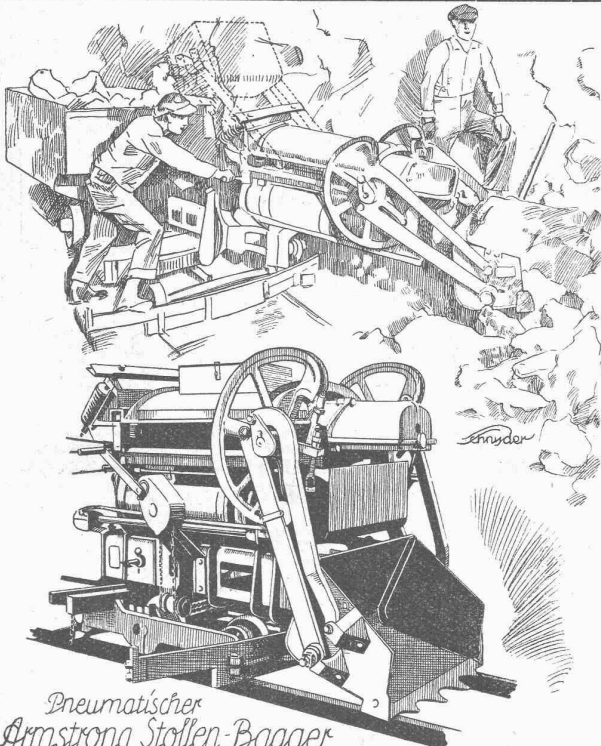
## Wandbekleidungen

Vielseitige Verwendungsmöglichkeit

**A. Maier, Glanz-Eternit**

**Niederurnen**  
 Telephon 71

**Zürich, Gessnerallee 9**  
 Telephon Selnau 56.08



*Pneumatischer  
 Armstrong Stollen-Bagger*

für Stollen von 1800 x 1800 mm Querschnitt.  
 Leistung ca. 800 kg pro Ladung. 80-100% Arbeitersparnis  
 Alleinvertretung für die Schweiz:

## Allied Machinery Co. of America

Löwenstr. No. 16 **ZÜRICH** Tel.: Sel. 27.57  
 Amerikan. Bau- und Hebmachines. Rollmaterial



Besuchen Sie die

## 8. WIENER INTERNATIONALE MESSE

(Frühjahrsmesse)

**8.—14. März 1925.**

Internationale Musterschau von Erzeugnissen der Industrie und des Gewerbes.

### Konkurrenzlose Preise!

125,000 Besucher, darunter 25,000 ausländische Einkäufer aus 70 Staaten.

**Bedeutende Fahrpreiseremässigung auf den österreichischen Bundesbahnen.**

Grenzübertritt gegen Lösung einer Passvisummarke um Fr. 1.50.

Offizielle Vertretung für die Schweiz:

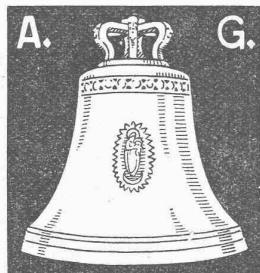
*Oesterreichische Handelskammer in der Schweiz,  
 Zürich 1, Waisenhausstrasse 2.*

Auskünfte in *Reiseangelegenheiten* erteilen ferner:

Reisebureau Kuoni, Zürich, Bahnhofplatz 7,  
 Die schweizerischen Filialen von Thos Cook & Son, London.

## RÜETSCHI

A. G.



## Glocken- Giesserei

(Bestehend seit dem XIV. Jahrhundert)

Kirchen-Geläute  
 Renovation v. solchen  
 Einzelne Glocken  
 Glocken-Spiele  
 Herdenglocken etc.

★ **AARAU** ★

## Neuerung auf dem Heizungsgebiet!

Der

## Patent-Korbrost- Heizkessel

D. R. P.

ist der **sparsamste** Heizkessel bei **spielend leichter** Bedienung.

## Irmer & Elze

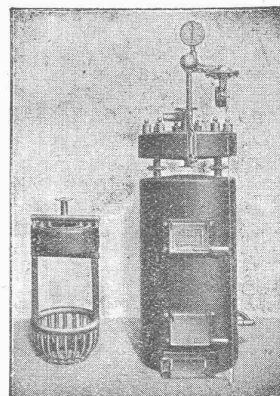
Bad Geynhausen

Masch'fabrik, Abt. Kesselbau

GENERALVERTRETER:

**C. WÜRTZ, Ing., BASEL**

Clarahofweg 17



Das Innere des Kessels, der „Korbrost“





# SHELL



## INDUSTRIELLE OELE

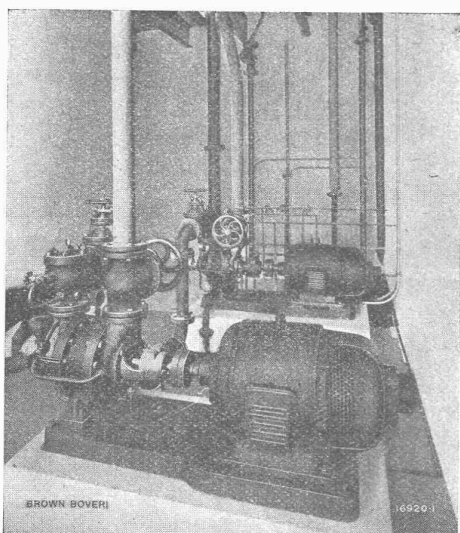
MASCHINEN-OELE  
 MOTOREN- UND DYNAMOS-OELE  
 KOMPRESSOREN- UND TURBINEN-OELE  
 SATT- UND HEISSDAMPFCYLINDER-OELE  
 DIESEL- UND SEMI-DIESELMOTOREN-OELE

General-Agenten der „SHELL OELE“ für die Schweiz:

JULES KUHN & Co. A.-G.  
 Zürich — Bern — Cadenazzo

LUMINA A.-G.  
 Genf — Basel — Martigny

# B B C



Zwei Motoren mit Zentrifugalanlasser zum Antrieb von Pumpen im Schlachthaus Basel.

## Wechselstrommotoren mit Zentrifugalanlasser

für Leistungen von 2,2 bis 175 kW

besonders geeignet für Bedienung durch ungeschultes Personal oder für Fernanlassen.

**Einfacher Anlauf**

**Volles Anlaufdrehmoment**

**Normaler Anlaufstrom**

**Kleinste Stromstöße**

infolge

**symmetrischer Schaltung der Widerstände**

**A.G. BROWN, BOVERI & C<sup>IE</sup> BADEN (SCHWEIZ)**  
 Verkaufsbureaux: Baden, Basel, Bern, Lausanne