

Objektyp: **Advertising**

Zeitschrift: **Schweizerische Bauzeitung**

Band (Jahr): **83/84 (1924)**

Heft 26

PDF erstellt am: **24.09.2024**

Nutzungsbedingungen

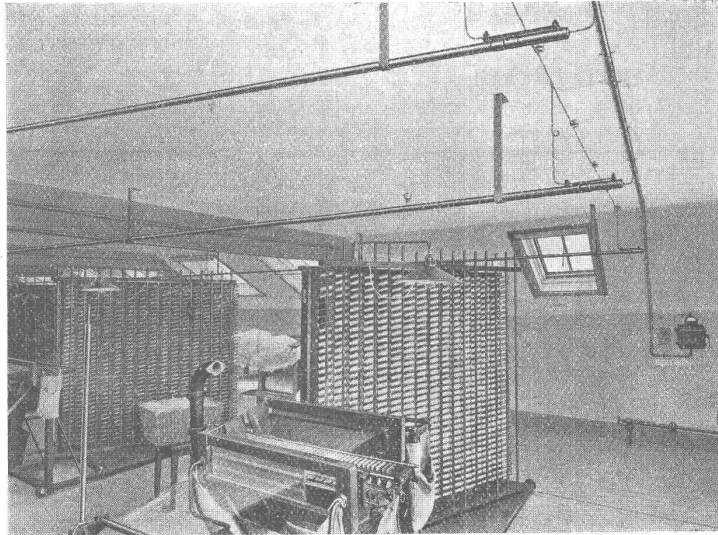
Die ETH-Bibliothek ist Anbieterin der digitalisierten Zeitschriften. Sie besitzt keine Urheberrechte an den Inhalten der Zeitschriften. Die Rechte liegen in der Regel bei den Herausgebern. Die auf der Plattform e-periodica veröffentlichten Dokumente stehen für nicht-kommerzielle Zwecke in Lehre und Forschung sowie für die private Nutzung frei zur Verfügung. Einzelne Dateien oder Ausdrucke aus diesem Angebot können zusammen mit diesen Nutzungsbedingungen und den korrekten Herkunftsbezeichnungen weitergegeben werden. Das Veröffentlichen von Bildern in Print- und Online-Publikationen ist nur mit vorheriger Genehmigung der Rechteinhaber erlaubt. Die systematische Speicherung von Teilen des elektronischen Angebots auf anderen Servern bedarf ebenfalls des schriftlichen Einverständnisses der Rechteinhaber.

Haftungsausschluss

Alle Angaben erfolgen ohne Gewähr für Vollständigkeit oder Richtigkeit. Es wird keine Haftung übernommen für Schäden durch die Verwendung von Informationen aus diesem Online-Angebot oder durch das Fehlen von Informationen. Dies gilt auch für Inhalte Dritter, die über dieses Angebot zugänglich sind.

MASCHINENFABRIK OERLIKON OERLIKON

Die Rohrstränge durchziehen den ganzen Raum, sodass nur kurze Verbindungsleitungen erforderlich sind, und die Installationskosten gering sind.



Elektrische Linearheizungen für über 4000 kW Leistung ausgeführt.

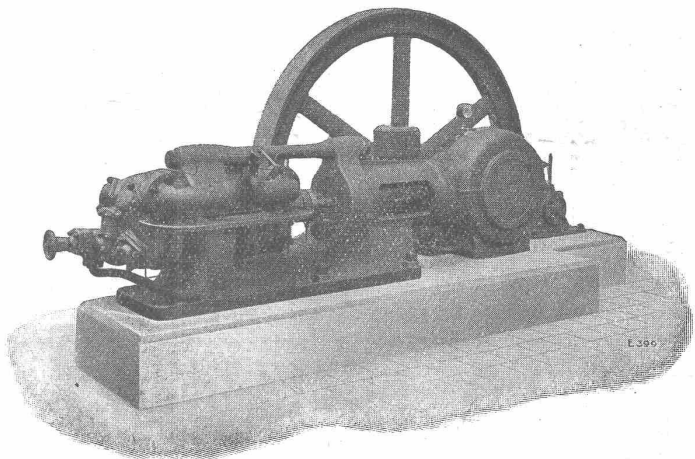
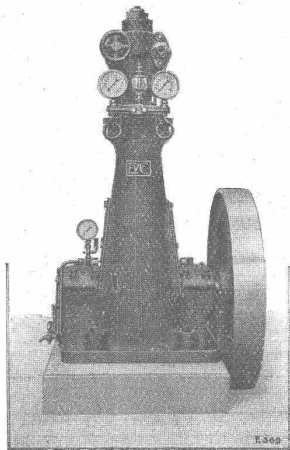
Patentiert im In- und Ausland.

Elektrische Linearheizung, System Zweifel-Oerlikon

Sparsamste Ausnützung der elektrischen Energie für Heizzwecke infolge der gleichmässigen Verteilung im Raume. Keine Wartung, keine Kesselunterhaltungskosten. Jederzeit betriebsbereit, z. B. bei Temperatursturz.

Escher Wyss & Co^{ie}, Zürich

Kohlensäure und Ammoniak Eis- und Kühlanlagen



in allen Grössen und für alle Verwendungsgebiete.

Submissions-Anzeiger

| Termin | Auskunftstelle | Ort | Gegenstand |
|---------------|---------------------------------|----------|--|
| 31. Dezember | Kantonales Bauamt | Chur | Erstellung einer Querschelle im Taschirnasbach bei Grüşch |
| 10. Jan. 1925 | Oberingenieur, Seestr. 18 | Zürich | Eisenbeton-Brücke über die Zweierstrasse in Zürich-Wiedikon |
| 17. „ | Verwaltungsgb. S. B. B., (Z.76) | Lausanne | Umbau des Viadukts von Macconens bei Chénens (Gewölbe aus Mauerwerk) |

Schweizer. Strassenbau-Unternehmung A. G.

Zürich Steinwiesstr. 40 — Tel.: Hott. 43,81 BERN Lausanne Petit Chêne 22 — Tel.: 20,28
 BERN Lausanne
 Laupenstr. 8 — Tel.: Bollwerk 54,54 Telegr.: „Stuag“

Grösste Spezialfirma für Strassenbeläge aller Art.

30 Dampf- u. Motorwalzen, sechs Steinbrecher :: :: Eigene Pflastersteinbrüche u. Hartschotterwerke in Alpnach, Beckenried u. Bouveret
 „Spramex- und Mexphalt-Beläge“

**PRÄZISIONS
REISSZEUGE**



Kern & Cie AG.
AARAU · PRÄZISIONSWERKSTÄTTEN

FONDERIE DE FER ET DE BRONZE

RÉGULATEURS
DE
PRÉCISION

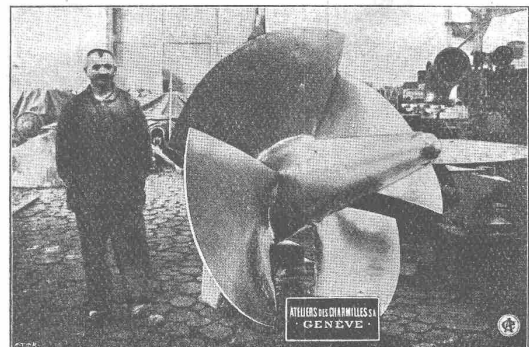
**TURBINES
HYDRAULIQUES**

ATELIERS DES CHARMILLES
S. A.

109, ROUTE DE LYON, 109

GENÈVE

ROUES TYPE HÉLICE - ROUES KAPLAN



ROUE TYPE HÉLICE

E. Rothenbach & Co.
Ingenieur-Bureau f. moderne
Wärme-Technik
Bern




| | |
|--|---|
| <p>Ofen- u. Feuerungsbau Für alle Industrien und Brennstoffe</p> <p>Kesseleinmauerungen Kaminbau</p> | <p>Gaswerke Neu- und Umbauten mit Behälter und Rohrnetz</p> <p>Fern-Versorgungsanlagen</p> |
| <p>Einäscherungs - Anlagen für Krematorien</p> <p>Einführungs - Apparate</p> |  |

BAUMANN, KOELLIKER & Co., A.-G., ZÜRICH 1

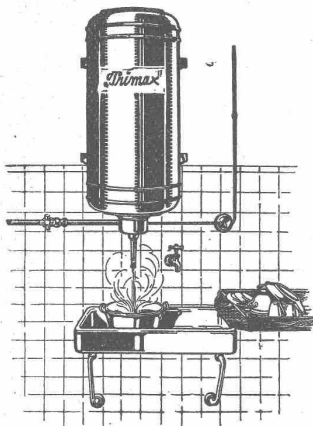
BAHNHOFSTRASSE - FÜSSLISTRASSE 4

Beleuchtungs-Körper in Metall und Holz

KORK PLATTEN
SCHALEN
SCHROT

GEGEN: **KÄLTE**
WÄRME
SCHALL

KORKSTEINWERKE A.-G. **KÄPFNACH-HORGEN**



Stehende und liegende
sowie
Wand-Boiler „Primax“
in jeder Grösse
ferner elektr. Industrieteppiche
„Calora“ empfehlen:
CALORA A.-G.
Küsnacht-Zürich.
Direktion: A. Däniker, Ing. (G. e. P.)

JNGENIEUR-
AKADEMIE
(Städtisches Polytechnikum)
Wismar an der Ostsee
Prospekt d. d. Sekretariat
Kasino vorhanden

Technische
Photographie
Spezialität:
Architekturaufnahmen
Konstruktionen, Maschinen
Zeichnungen u. Pläne
Natalog-Aufnahmen
H. Wolf-Bender
Zürich
16 Kappelergasse 16

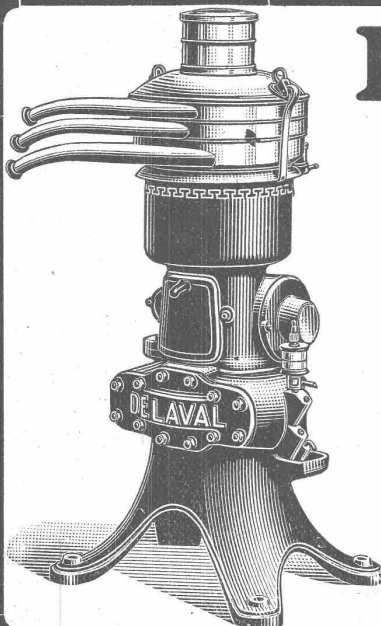
TURBINEN-
ROHRLEITUNGEN
HOCHSPANNUNGS-
ROHRMASTE

Verlangen Sie Sonderdruckschriften

MANNESMANNRÖHREN-WERKE
DÜSSELDORF

VERTRETER FÜR DIE SCHWEIZ:

Ober-Ing. ERNST DEFFNER, ZÜRICH, Frohburgstrasse 54



De Laval
Oelreiniger
für Transformatoren-,
Schalter- u. Schmieröle

Wirkungsvollste Reinigung und Entfeuchtung
Geringste Betriebskosten

*Komplette transportable Aggregate, Spezialmo-
delle für Gaswerke und chemische Industrien*

Tausende von DE LAVAL Oelzentrifugen befinden
sich zur grössten Zufriedenheit der Besitzer in täg-
lichem Gebrauch

*Verlangen Sie den Prüfbericht des Schweiz. Elek-
trotechnischen Vereins von der*

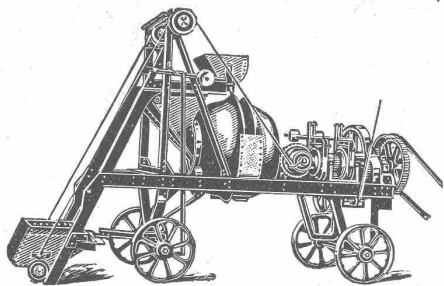
General-Vertretung für die Schweiz:

WENGER & CIE.

Tel. Selnau 63.26 Ingenieurbureau Zürich 1, Uraniasir. 15

Betonmischer „Rondez“ u. „Müller“

fahrbar und stationär, für Hand- und Kraftbetrieb



Steinbrecher, Wasch- und Sortiermaschinen, Hebezeuge, Turmdrehkrane, Bauwerkzeuge, etc., etc.

Schnellbauaufzüge „Hexe“

ROBERT AEBI & CIE., A.-G., ZÜRICH 1
INGENIEURBUREAU-MASCHINENFABRIK

**Bodenriemen
Krallentäfer, Fastäfer**



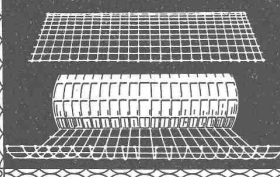
Sägewerk Aarburg A.-G.

Säge- Hobel- u. Spallwerke, Trockenanlage

AARBURG
Telephon Nr. 28

PERFEKT

Patent Stahldrahtnetze.



Stahldrahtnetze

(SCHWEIZER-FABRIKAT)

Konstruktion und Ausführung gesetzlich geschützt

in Rollen und Tafeln

Rationelle und billige Armierung im Betonbau
für Hochbau, Tiefbau, Strassenbau, Brückenbau etc.

J. LOUIS MÜLLER, LUZERN

(Telephon 4.22)

S II Heizkessel

(System Strebel)
Serie II

und andere bewährte
Modelle

Radiatoren

Erstklassige
Ausführung.

Zent G. Bern

KITTLÖSE GLASDÄCHER

System Zimmermann



WALTHER & MÜLLER
- BERN -

Privatdozent

Dr. ing. Ernst Suter

Ingenieurbureau
für Konstruktionen aus

Eisenbeton

Eisen und Holz
im Hoch- und Tiefbau

Baden b. Zürich
Mannsbergweg 1
Telephon 656

Basel
Thiersteinerallee 15
Telephon 38.81

Rauschenbach

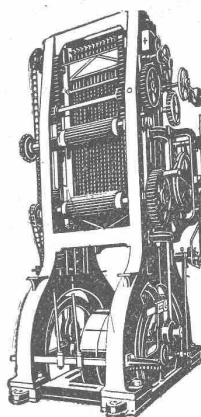
Moderne
**Holzbearbeitungs-
Maschinen**



Verlangen Sie
Kataloge und Prospekte!

Ingenieurbesuch kostenlos

**Maschinenfabrik Rauschenbach
A.-G., Schaffhausen**



Hochleistungs-
Vollgatter Modell VB.

Lichtpausen • Plandruck

in jeder beliebigen Ausführung liefern prompt und tadellos

Bern, A. Messerli's Erben, Zürich



Das lästige und zeitraubende Zerschneiden der

Drahtziegel-Rollen

fällt weg. Die

Schweiz. Drahtziegel-Fabrik A.-G., Lotzwil

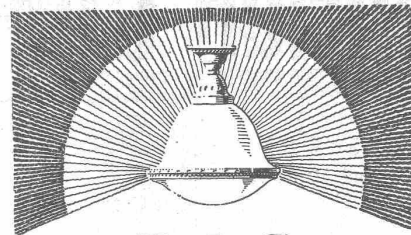
liefert

Drahtziegel-Streifen

in allen Breiten.

Muster und Preislisten verlangen

Goldene Medaillen: Bern 1914, Barcelona 1921



B.A.G.
DIFFUSOREN

sind als die ideale und beste Befeuchtung für Büros, Schulen, öffentliche Gebäude & Schaufenster weltbekannt

B.A.G.
BRONCEWARENFABRIK A.G.
TURGI

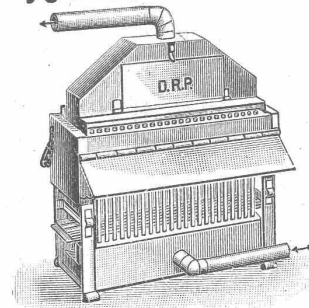
Verkaufsbüros und Lager in
Zürich: Kaspar Escherhaus,
Paris: 39. Quai Bourbon
Brüssel: 32. Rue de Sarrart,
Mailand: 17. Via Plinio
London: 37. Tottenham Street SW1
Manchester: British B.A.G. Ltd.



die anerkannt beste Anstrichfarbe für Innen- u. Aussen.
Hochglänzend und Matt.

Generalvertreter für die Schweiz:
C. Hässig, Dufourstrasse 53, Basel.

Hygienische Trockenheizung von Bauten.



Trocknung und Temperierung von Neubauten

mit und ohne Bedienung

Paul Appel

Zürich Bern

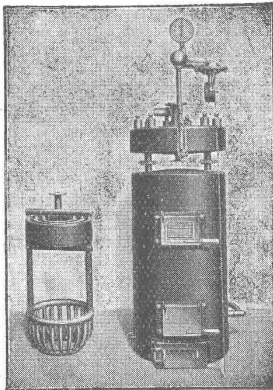
Limmatsstrasse 55 Länggasstrasse 26
Tel. Selnau 66.54 Tel. Bollwerk 309

+ 26092

clichés
Tel. Hoff. 3230
Bachmann & Co.
ZÜRICH Hirschengr. 74.

Erfindungs-Patente
Marken-Muster- & Modell-Schutz im In- u. Ausland
H. KIRCHHOFER vormals
Bourry-Séquin & Co., ZÜRICH
1880. Gebrüder

Neuerung auf dem Heizungsgebiet!



Das Innere des Kessels, der „Korbrost“

Der
Patent-Korbrost-Heizkessel

D. R. P.

ist der sparsamste Heizkessel bei spielend leichter Bedienung.

Irmer & Elze
Bad Oeynhausen

Masch'fabrik, Abt. Kesselbau
GENERALVERTRETER:
C. Würtz, Ing., Basel-Riehen
Aeusserer Baslerstrasse 220

O. HARTMANN & C^{IE}
ZÜRICH
SIHLSTR. 61



Geschäfts- bÜcher
Durchschreib- bÜcher
Karto- theken

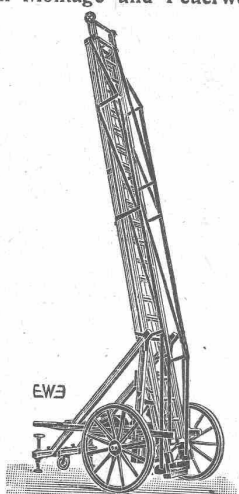
GESCHÄFTSBÜCHER-FABRIK
GROSSBUCHBINDEREI
76 MASCHINEN

Joh. Müller Centralheizungen als Spezialität
Rüti (Zch.), Teleph. 30 Zürich 1, Bellevue, Teleph. Hottingen 324 Chur, Teleph. 160

Heinrich Gutknecht Centralheizungs-Fabrik

ZÜRICH 8, Dufourstrasse 20I

Leitern
für Montage und Feuerwehr



EWS

liefert Schlauch- u. Feuerwehr-Gerätefabrik
EHR SAM, WÄDENS WIL

KAMIN & FEUERUNGSBAU

Eisenbeton-Kamine, Reparaturen, Kunstgerüst-Arbeiten.

Kessel-Einmauerung jeden Systems, Lager in Chamotte-Material.



LITZLER & CO

Inselstrasse 61. **BASEL** Telephon: 8788.

„Express“



Akten-, Brief- u. Speise-Aufzüge
mit geräuschlosem Gang erstellen
Gebr. Gysl & Cie.
Baar-Zug
Telephon Nr. 93

FRIES-KÜNG
TELEPHON: 112494 SEEFELDSTRASSE 149
ZÜRICH

Elektro-mechanische Werkstätte
Aufzugbau- und Transmissions-Anlagen für jeden Betrieb.
Sämtliche Reparaturen von Maschinen, Apparaten u. Motoren.



Kleiderschränke Kempf & Co Herisau

Gelenkkettenfabrik
Teleph. 16.96 A.-G.
Telegr. GAG Luzern



Gall'sche Ketten
Transmissionsketten
Auto- und Veloketten
Kettenräder und Zahnräder
in jeder Ausführung
Rasche und billige Bedienung



Zelt- u. Deckenfabrikation F. Picard BIEL

WAGENDECKEN
Grosser Verkauf von Wagendecken
von der Bedachung der Festhalle vom Eidgen. Schützenfest in Aarau werden zu sehr günstigen Preisen abgegeben.
Diese Decken sind Qualitätsware, wasserdicht und werden auf Wunsch in jeder beliebigen Grösse angefertigt.
Zelt- und Deckenfabrikation PICARD, BIEL.
Enormes Lager in wollenen und wasserdichten Pferde-decken, Schürzen etc.

BAU-ZEITUNG
Jahrgänge 1904-1923 zu verkaufen. Angebote unt. Chiffre Z. H. 3400 bef. Rudolf Mosse, Zürich.

Patent-Anmeldung
Expertisen, Technische Arbeiten, Modelle u. Gutachten etc.
Zürich **Metzler, Ing.** Apollstr. 5

Patent-Verkauf od. Lizenz-Abgabe.

Die Inhaberin des schweizerischen Patentes No. 98840 vom 25. Januar 1922, betreffend:

„Verfahren zur Darstellung von kohlenstoff- und siliciumarmen Metallen im elektrischen Ofen“,
wünscht das Patent zu verkaufen, in Lizenz zu geben oder anderweitige Vereinbarungen für die Fabrikation in der Schweiz einzugehen.

Anfragen befördert **H. Kirchofer** vormals Bourry-Séquin & Co., Ingenieur- u. Patentanwaltsbureau in Zürich 1, Löwenstr. 51.

Patent-Verkauf od. Lizenz-Abgabe.

Der Inhaber der schweizerischen Patente No. 99981 vom 15. November 1921, betreffend:

„Verfahren zur Einstellung von umlaufenden elektrischen Zählern“
und No. 98824 vom 15. November 1921, betreffend:

„Einrichtung zum Einstellen von umlaufenden Elektrizitätszählern nach einem Normalzähler“,
wünscht die Patente zu verkaufen, in Lizenz zu geben oder anderweitige Vereinbarungen für die Fabrikation in der Schweiz einzugehen.

Anfragen befördert **H. Kirchofer** vormals Bourry-Séquin & Co., Ingenieur- u. Patentanwaltsbureau in Zürich 1, Löwenstr. 51.

Kugel- und Rollenlager DWF
Präzisions-Stahlkugeln ab Lager in Zürich
Vertreter: Dr. HOIGNÉ vorm. M. Schoch & Co., Münsterhof 14, ZÜRICH 1

OFFERTEN

zur Verwertung von Erfindungspatenten

Naegeli & Co., Patentanwalts-Bureau, Bern

Der Inhaber der nachstehenden Patente, die sich auf militärische Handwaffen und Zivilwaffen, sowie Jagdwaffen beziehen, wünscht behufs Ausübung seiner Patente mit inländischen Fabrikanten oder Unternehmern in Verbindung zu treten:

Patente No. 58012, 60337, 65938, 65939, 72743, 81918, 100218, 99309, 97898 99310, 99311, 100732 und 101196.

Der Patentinhaber ist geneigt, Lizenzen zu erteilen, oder die Patente zu verkaufen. Nähere Auskunft erteilt die Firma **NAEGELI & CIE., Patentanwaltsbureau, Waghausgasse 1, BERN.**

Evangelisch-reformierte Kirchgemeinde Luzern

Plan-Wettbewerb

In Ausführung des Beschlusses der ausserordentl. Kirchgemeindeversammlung vom 22. Juni 1924 eröffnet der Vorstand der Evangelisch-reformierten Kirchgemeinde Luzern unter:

1. den mindestens seit 1. Januar 1924 im Kanton Luzern niedergelassenen,
2. den auswärts domizilierten Architektenfirmen, in denen mindestens ein Teilhaber das luzernische Kantonsbürgerrecht besitzt, sowie
3. einigen speziell einzuladenden ausserkantonalen Architektenfirmen, einen Wettbewerb zur Erlangung von Entwürfen zu einer evangelisch-reformierten Kirche mit Kirchgemeindehaus in Luzern.

Von den unter 1) aufgeführten Bewerbern zugezogene und genannte Mitarbeiter müssen ebenfalls seit dem 1. Januar 1924 im Kanton Luzern ansässig sein oder das luzernische Kantonsbürgerrecht besitzen.

Die Unterlagen können vom Präsidenten der Baukommission, Herrn A. Ramseyer, Architekt, Brambergstr. 18 in Luzern, gegen eine Hinterlage von Fr. 10.— bezogen werden.

Termin für die Eingabe der Entwürfe: 3. November 1925.



Patent-Verkauf od. Lizenz-Abgabe.

Der Inhaber des schweizerischen Patentes No. 100021 vom 27. Dezember 1921, betreffend:

„Lokomotiv-Dampfmaschine mit Ventilsteuerung“,

wünscht das Patent zu verkaufen, in Lizenz zu geben oder anderweitige Vereinbarungen für die Fabrikation in der Schweiz einzugehen.

Anfragen befördert **H. Kirchofer** vormals Bourry-Séquin & Co., Ingenieur- u. Patentanwaltsbureau in Zürich 1, Löwenstr. 51.

Patent-Verkauf od. Lizenz-Abgabe.

Der Inhaber des schweizerischen Patentes No. 99276 vom 14. November 1921, betreffend:

„Verfahren zum Entfernen suspendierter Stoffe aus organischen Flüssigkeiten“, wünscht das Patent zu verkaufen, in Lizenz zu geben oder anderweitige Vereinbarungen für die Fabrikation in der Schweiz einzugehen.

Anfragen befördert **H. Kirchofer** vormals Bourry-Séquin & Co., Ingenieur- u. Patentanwaltsbureau in Zürich 1, Löwenstr. 51.

Bureau et matériel d'ingénieur.

A remettre pour cause de décès un bureau d'ingénieur civil dans ville du Canton de Vaud. L'inventaire (mobilier, instruments, bibliothèque, etc.) serait aussi vendu en bloc ou en détail.

Ecrire à **Janod, ingénieur, Götlibach, Thouné.**

Stadt Zürich.

Bauwesen I.

Stellen-Ausschreibung

Beim Hochbauamt der Stadt Zürich ist die Stelle eines

Assistenten (Architekt)

vorläufig provisorisch zu besetzen. Verlangt wird künstlerisch und darstellerisch reife Kraft und baldiger Dienstantritt. Besoldung nach Massgabe der ausgewiesenen Fähigkeiten. Die Jahresbesoldung eines Assistenten II. Klasse beträgt 5880 Fr. bis 8640 Fr., diejenige eines Assistenten I. Klasse 6960 Fr. bis 10200 Fr., bei Anstellung auf Amtsdauer kommt Pensionsberechtigung und Hinterbliebenenversicherung hinzu.

Anmeldungen sind mit Angaben über Alter, Bildungsgang, bisherige Tätigkeit und unter Beilage von Zeugnisabschriften und Skizzen bis zum 10. Januar 1925 dem Vorstände des Bauwesens I, Stadthaus Zürich, einzureichen.

Zürich, den 16. Dezember 1924.

Der Vorstand des Bauwesens I.

BAUFACHMANN

(Mitte 30er, Schweizer, verheiratet), mit vielseitigen Erfahrungen in techn. u. kaufm. Geschäftsführung, firm in Kalkulation u. Organisation, **sucht für baldmöglichst**

Vertrauensposten

als Geschäftsführer oder Reise-Vertreter in seriöser Firma der Baubranche. Ia Referenzen und Zeugnisse zu Diensten. Offerten unter Chiffre Z. S. 3467 befördert **Rudolf Mosse, Zürich.**

Flottmann

Zubehörden zu Pressluftanlagen

A vendre matériel d'occasion

comprenant:

Moteurs électriques triphasés, 500 volts force variant de 3 à 60 CV.

Compresseur d'air absorbant six mètres cubes et compressant à six kilogrammes.

Un lot marteaux Flottmann. — Matériel divers. Conditions avantageuses; s'adresser à

Construction Usine Chancy-Pougny, Chancy.

RUDOLF FREI-KEEL

Ingenieurbureau für Konstruktionen aus

Eisenbeton

Eisen, Holz, Beton und Stein im Hoch- und Tiefbau

Statische Berechnungen

Projekte, Kostenberechnungen, Bauleitung, Expertisen und Gutachten

BASEL

COLMARERSTR. 18

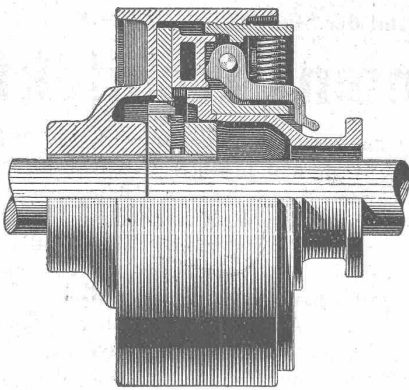
Bauschreinerei

sucht tüchtigen Fachmann für Kalkulation und Anreisen etc. Nicht unter 25 Jahren. Einige Kenntnisse der französischen Sprache erwünscht. Offerten an **Th. & Ed. WAGNER S.-A., 14, rue Ad. Seyboth in Strasbourg, Bas-Rhin (France).**

Cliche's
für Buchdruck
Armbruster & Söhne
Ob. Säune • Zürich
Tel. Hott. : 63 65



GESELLSCHAFT DER LUDW. VON ROLL'SCHEN EISENWERKE
 · FILIALE: EISENWERK CLUS KT. SOLOTHURN ·



Bann-Kupplung, Typ NN,
zur Verbindung zweier Wellen

BENN-KUPPLUNG

Patentiert in allen Industriestaaten.
 Durch langjährige Erfahrungen vervollkommnete Reibungskupplung.
 Vollständig geschlossen. Reibungsflächen scheibenförmig.
 Keine vorstehenden Teile.
 Zum Ein- oder Ausrücken bei jeder Kraft und Geschwindigkeit während des Betriebes

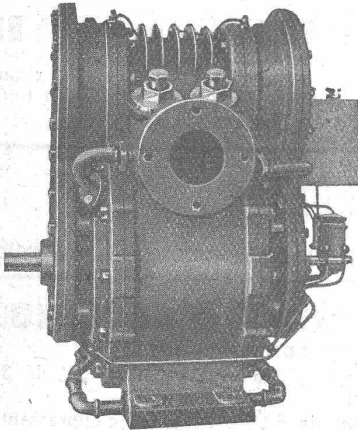
TRANSMISSIONEN

Komplette Anlagen für alle Industriezweige.

Patent-LENIX-Getriebe.

Ausführungsrecht für die Schweiz.

KOMPRESSOREN A.-G. INTERLAKEN



Wassergekühlte Type KW II
 1,4 ÷ 2,3 m³/min.

KOMPRESSOREN für Bahnen und Pressluft-
 anlagen

GEBLÄSE

VAKUUMPUMPEN

für alle Zwecke

Wasserabdichtung

bei Talsperren und anderen
 Wasserbauten

Spezialverfahren mit Zementinjektionen in Bohrlöcher unter hohem Druck

Svenska Diamantbergborrnings Aktiebolaget
 Stockholm 16, Schweden