

Objektyp: **Advertising**

Zeitschrift: **Schweizerische Bauzeitung**

Band (Jahr): **83/84 (1924)**

Heft 25

PDF erstellt am: **25.09.2024**

### **Nutzungsbedingungen**

Die ETH-Bibliothek ist Anbieterin der digitalisierten Zeitschriften. Sie besitzt keine Urheberrechte an den Inhalten der Zeitschriften. Die Rechte liegen in der Regel bei den Herausgebern. Die auf der Plattform e-periodica veröffentlichten Dokumente stehen für nicht-kommerzielle Zwecke in Lehre und Forschung sowie für die private Nutzung frei zur Verfügung. Einzelne Dateien oder Ausdrucke aus diesem Angebot können zusammen mit diesen Nutzungsbedingungen und den korrekten Herkunftsbezeichnungen weitergegeben werden. Das Veröffentlichen von Bildern in Print- und Online-Publikationen ist nur mit vorheriger Genehmigung der Rechteinhaber erlaubt. Die systematische Speicherung von Teilen des elektronischen Angebots auf anderen Servern bedarf ebenfalls des schriftlichen Einverständnisses der Rechteinhaber.

### **Haftungsausschluss**

Alle Angaben erfolgen ohne Gewähr für Vollständigkeit oder Richtigkeit. Es wird keine Haftung übernommen für Schäden durch die Verwendung von Informationen aus diesem Online-Angebot oder durch das Fehlen von Informationen. Dies gilt auch für Inhalte Dritter, die über dieses Angebot zugänglich sind.

# Eisenkonstruktionen

Brücken, Hochbauten, Maste, Reservoirs, Krane, Stauwehre, Blecharbeiten etc.

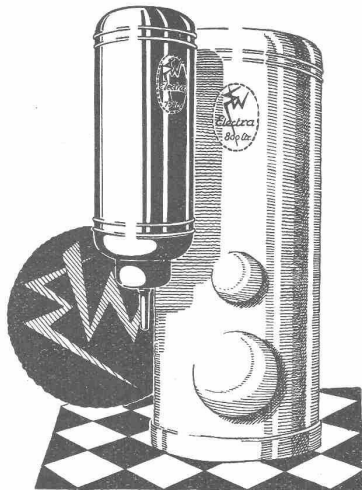
**Wartmann, Vallette & Cie., Brugg** (Filiale in Genf)

## Joh. Müller Centralheizungen als Spezialität

Rüti (Zch.), Teleph. 30      Zürich 1, Bellevue, Teleph. Hottingen 324      Chur, Teleph. 160

### Heisswasserspeicher

mit 30 bis 1000 Liter Inhalt



**„ELECTRA“**  
WADENSWIL

## M. A. N.

MASCHINENFABRIK AUGSBURG-NÜRNBERG A.G.

### Eisen-Hochbauten

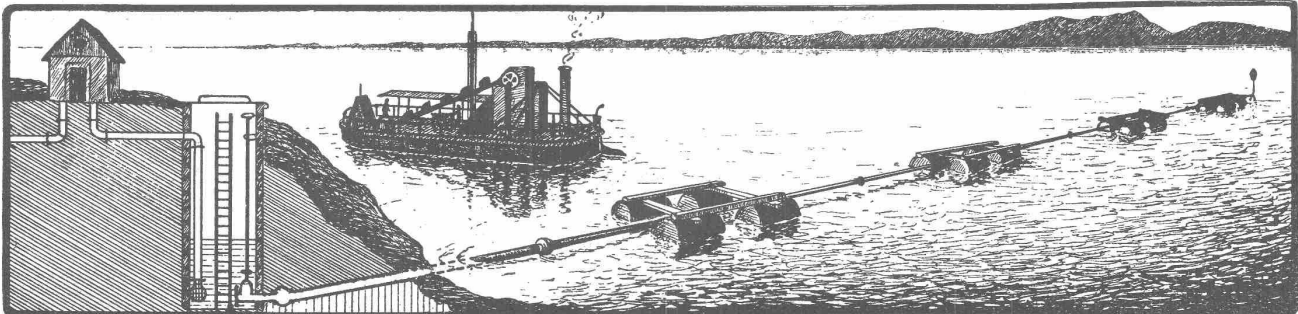
Werkstatt- und Hallenbauten aller Art,  
Kraftwerke, Förderanlagen usw.  
Gasbehälter, Bunker, Tanks u. Silobauten



Bahnhofshalle Basel (Badischer Bahnhof)

Näheres Drucksache S. P. 53 durch unsere  
**General-Vertretung für die Schweiz:**  
MASCHINEN-AKTIEN-GESELLSCHAFT, BERN

### Spezial-Unternehmung für See- und Grundwasserfassungen

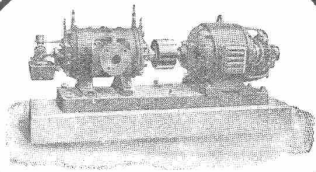


**SONDIERBOHRUNGEN**

**J. STRIKER, Belpstrasse 41, Tel. Bollwerk 59.63, BERN**

Maschinenfabrik

**Burckhardt & Co.**  
BASEL



**KOLBEN-UND  
ROTATIONS-  
KOMPRESSOREN**

Riemenantrieb oder direkte  
Kupplung mit Motoren, stationär  
u. fahrbar; Druckluftbohrhämmer.  
Komplette Druckluftanlagen.

ATELIER  
RUDOLF  
MOSSE

A.-G. der  
**Maschinenfabrik**  
von

**Theodor Bell & Cie.**

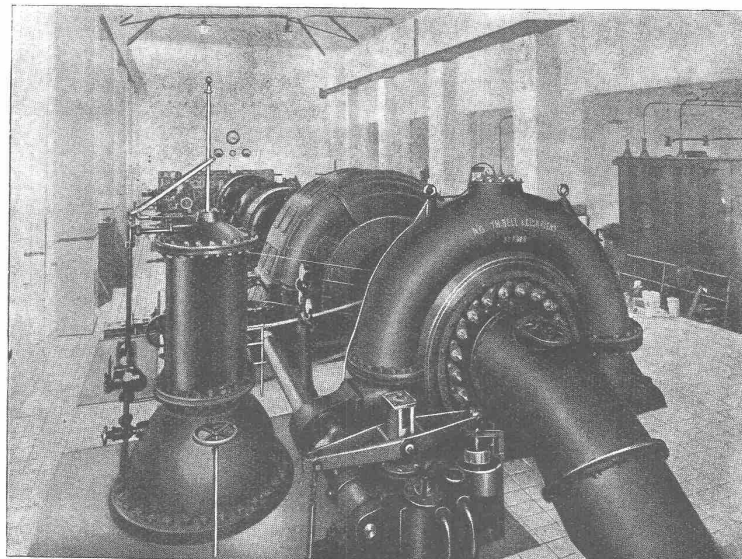
Kriens-Luzern

Gegründet 1855

**Wasser-  
Turbinen**

für alle Gefälle  
und Leistungen

Präzisions-  
Regler



„Bell“-  
**Schnellläufer**

für hohe spezifische  
Drehzahlen

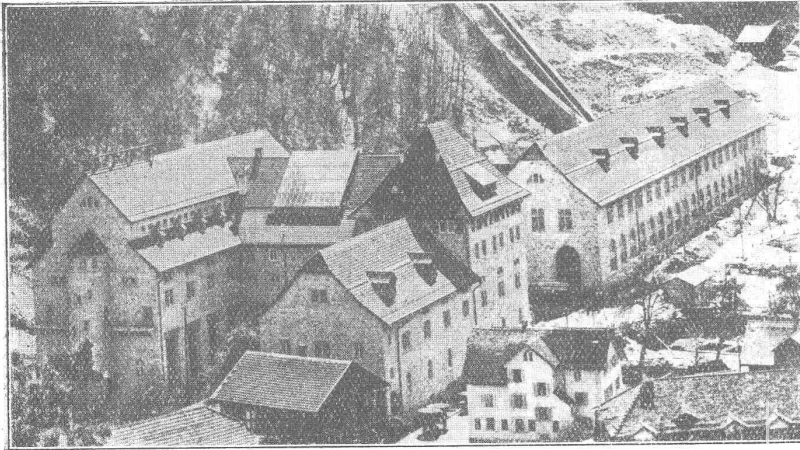
Kompl. hydr.  
Anlagen

MASCHINENSAAL IM KRAFTWERK LUNGERNSEE der CENTRALSCHWEIZER. KRAFTWERKE, LUZERN  
Zwei Spi-alturbinen von je 6000 PS bei 187 m Gefälle und 750 Umdrehungen pro Minute  
Eine Spiralturbine von 15000 PS bei 167 m Gefälle und 500 Umdrehungen pro Minute

# Ed. Züblin & C<sup>ie</sup> A.-G., Zürich-Basel

## Ingenieurbureau und Bauunternehmung

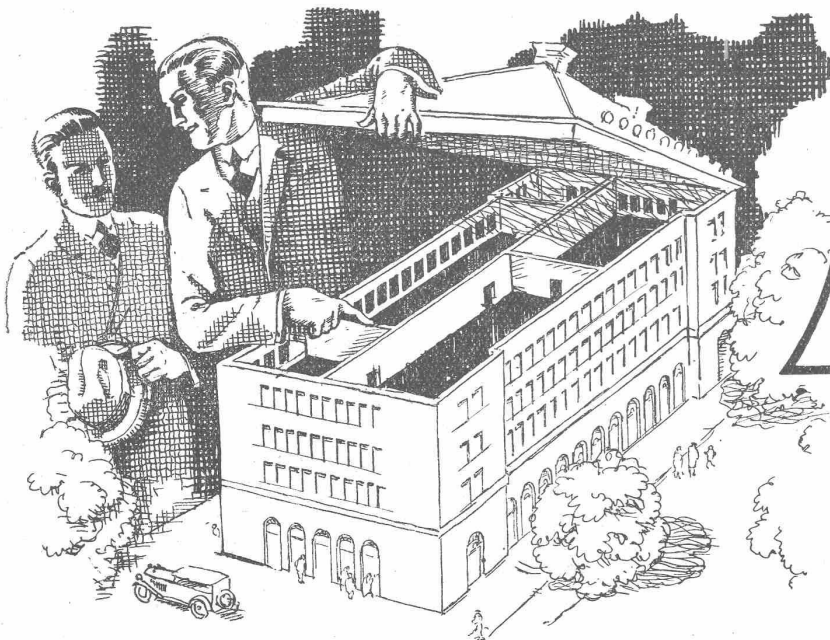
Projektierung u. Ausführung  
von Hoch- und Tiefbauten



Zentrale des Kraftwerkes Amsteg S. B. B.  
ausgeführt 1920—21.

### Spezialitäten:

Eisenbetonpfahlrammungen  
Brücken in Beton und Eisenbeton  
Silos und Lagerhäuser  
Kläranlagen System Züblin  
Wasserbauten und Fundationen  
Tiefbohrungen



# 4500m<sup>2</sup>

Lino leum  
MARKE  
**Helvetia**  
GIUBIASCO (SCHWEIZ)

sind in der Nationalbank Zürich verlegt.  
Marke „Helvetia“ ist erstklassig in Qualität; jeder  
fremden Marke ebenbürtig und in Dessins und  
Fabrikation schweizerisch.

**LINOLEUM A.-G. GIUBIASCO (Schweiz) :: Agentur in ZÜRICH, Bleicherweg 50**

### Submissions-Anzeiger

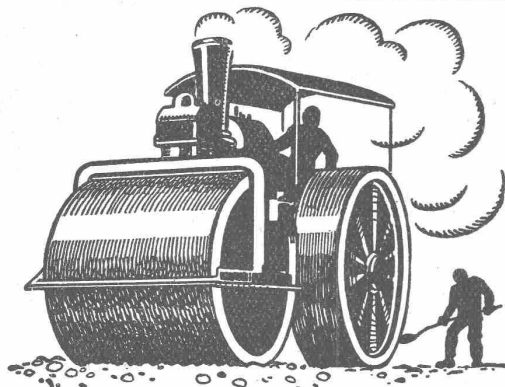
| Termin       | Auskunftstelle          | Ort                | Gegenstand  |
|--------------|-------------------------|--------------------|---|
| 23. Dezember | Städt. Strassenbahndir. | Zürich             | Verlängerung der Ufermauer längs dem Depotareal im Hard (96 m).                 |
| 23. "        | Bau-Verwaltung          | Zofingen           | Bauarbeiten und Röhrenlieferung zur Erweiterung der Schwemmkanalisation         |
| 23. "        | Emil Baumann            | Binzikon (Zch.)    | Bauarbeiten und Lieferungen zur Erweiterung der Wasserversorgung                |
| 23. "        | Fr. Baumgartner         | Bilten (Glarus)    | Verbauungs- und Rekonstruktionsarbeiten f. d. Unterbiltnen Bach-Korporation     |
| 24. "        | Gemeindeschreiberei     | Unterseen (Bern)   | Korrekturen im Kienberg und Erweiterung der Kehren der Beatenstrasse            |
| 27. "        | G. Lengweiler           | Frasnacht (Thurg.) | Erstellung d. Seeleitung sow. v. Saugschacht u. ev. Druckltg. f. Wasserversorg. |

# Expansit-Korksteinplatten

sind das einzig richtige Isoliermaterial für den Hochbau zum Wärme- und Feuerschutz.

Fabriklager bei

## Wanner & Co. A.-G. in Horgen.



**SCHWEIZ. STRASSENBAU-  
UNTERNEHMUNG A. G.**

**BERN**  
LAUPENSTR. 8  
TEL: B. 54.54.

**ZÜRICH**  
STEINWIESSTR. 40  
TEL: H. 4381

**LAUSANNE**  
PETIT-CHÊNE. 22.  
TEL: 20.28

## Flottmann

Luftkompressoren

## Perlgrund grau

verhindert Rostansatz

Vorhandene Rostwucherungen werden vollständig isoliert. **Perlgrund grau** verleiht der Deckfarbe grössere Haltbarkeit und bringt bedeutende Material- und Zeitersparnisse.

Verlangen Sie unsern Prospekt „Rostschutz“!

**H. KELLER & Co.**

Oelfreie Grundiermittel-Gesellschaft

Teleph. Selnau 79.05 **ZÜRICH** Selnaustrasse 8



## J. Schmidheiny & Co., Ziegelwerke, Heerbrugg (St. Gallen)

Fabriken und Lager in: **Heerbrugg, Bruggwald-St. Gallen, Istighofen**

liefern

**Baksteine, Deckensteine, Hourdis** bewährte, salpeterfreie Produkte.

**Drainröhren, Bedachungsmaterialien** in anerkannt bester Qualität.



**KORK** PLATTEN  
SCHALEN  
SCHROT

GEGEN: KÄLTE  
WÄRME  
SCHALL

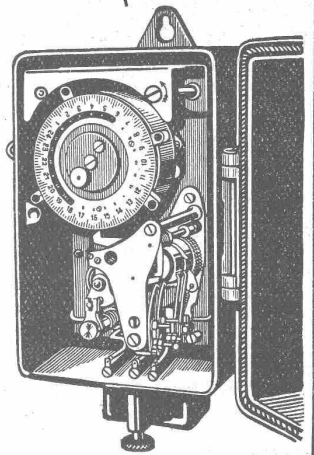
DIPLOLITH u. CEMENTSTEIN-FABRIK E. G. **KÄPFNACH-HORGEN**

**Gebr. Demuth**  
Telephon 170 **Baden** Telephon 170  
Fabrik für  
**Moderne Blechbearbeitung**  
**Patent. gepresste Treppen**  
**Bauschlosserei**  
**Eisenkonstruktionen**  
**Patentierete Kessel**  
  
II. Abteilung  
**Sanitäre Einrichtungen**  
**Elektrische Boyler und**  
**Zentralheizungen**



**A.-G. für**  
**Schaltapparate Bern**  
**Gerbergasse 27**

- Zelt- und Sperrschalter
- Schaltuhren, Fernschalter
- Dreiminuten-Schalter
- Temperaturschalter
- Temperaturregler
- Kombinierte
- Tarif- und Sperrschalter
- Schalter mit astronomischer
- Verstellung für Beleuchtung



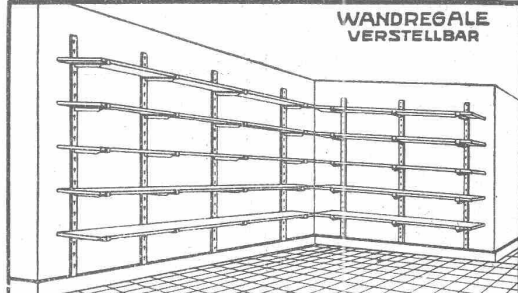
600 Säcke, Ballen, Kisten  
etc.  
per Stunde fördern unsere  
fahrbaren und stationären

**ELEVATOREN**  
Grosse Arbeitersparnisse  
Geringer Kraftbedarf  
la Referenzen eidgen.  
und privater Betriebe

**SUTER-STRICKLER & CIE.**  
**HORGEN**  
Förderanlagen für alle Verwendungszwecke



**WANDREGALE**  
**VERSTELLBAR**



**JOSEF MEYER LUZERN · EISENBAU**

**Gebrüder Näf ■ Hoch- u. Tiefbauten**

**Oerlikon und Zürich ■ Telephon Limmat 80.34**

**Manometer A.-G., Zürich, Armaturen-Fabrik**  
(vormals Schäffer & Budenberg, Filiale Seebach, ständige Fabrikation seit 1896)

Manometer, Thermometer, Ventile, Hähne, Schieber in jeder Ausführung und für alle Zwecke. Injektoren, Anwärmeapparate, Pumpen, Kondensstöpfe, Reduzier-ventile, Wasserstände, Sicherheitsapparate, Gläser, Elektrische Temperaturmesser und Druckmesser mit elektrischem Kontakt. Kontroll- u. Prüfapparate, Dampfmesser.



# BAUMANN, KOELLIKER & Co., A.-G., ZÜRICH 1

BAHNHOFSTRASSE - FÜSSLISTRASSE 4

Elektr. Spezial-Heizkörper für Speicheröfen - Elektr. Spezial-Antriebe



**FRIES-KÜNG**  
TELEFON: H. 2. 94 SEEFELDSTRASSE 149  
**ZÜRICH**  
Elektro-mechanische Werkstätte  
Aufzugbau- und Transmissions-  
Anlagen für jeden Betrieb.  
Sämtliche Reparaturen von Ma-  
schinen, Apparaten u. Motoren.



**Erfindungs-Patente**  
Marken-Muster-  
& Modell-Schutz im In- u. Ausland  
**H. KIRCHHOFER** vormalig  
**Bourry-Séguin & Co. ZÜRICH**  
1880 Gegründet

## Licht.

### Paus - Apparate

für Sonnen- und elektri-  
sche Belichtung. Die bes-  
ten Lichtpaus - Papiere.

Verlangen Sie bitte Angebot.

GEBRÜDER  
**SCHOLL**  
POSTSTRASSE 3 ZÜRICH



**ELEKTRO**  
REPARATUREN  
jeder Art, prompt & gewissenhaft  
**KAEGI & EGLI**  
ZÜRICH  
Telephon  
S. 10.54

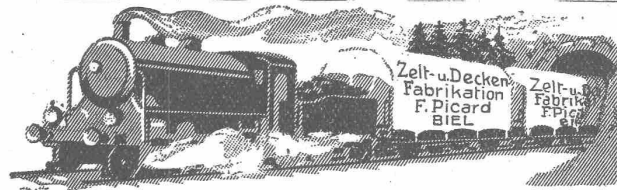
## Welches Baugeschäft

übernimmt Bauarbeiten gegen  
Mietzins - Abtretung? Offerten  
unter Chiffre Z. M. 3443 befördert  
Rudolf Mosse, Zürich.



**PATENTE**  
Hans Stickelberger  
Ingenieur  
BASEL

**J. Schwarzenbach**  
Ingenieur  
Geometer  
**ZÜRICH 6**  
Schindlerstrasse 9



## WAGENDECKEN

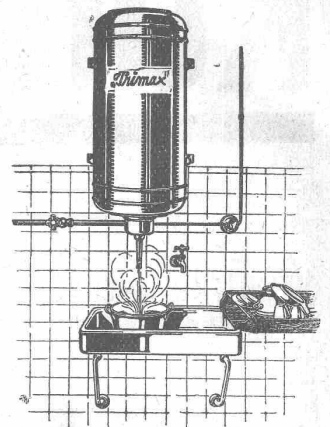
### Grosser Verkauf von Wagendecken

von der Bedachung der Festhalle vom Eidgen. Schützenfest  
in Aarau werden zu sehr günstigen Preisen abgegeben.

Diese Decken sind Qualitätsware, wasserdicht und werden auf  
Wunsch in jeder beliebigen Grösse angefertigt.

Zelt- und Deckenfabrikation **PICARD, BIEL.**

Enormes Lager in wollenen und wasserdichten Pferde-  
decken, Schürzen etc.



Stehende und liegende  
sowie

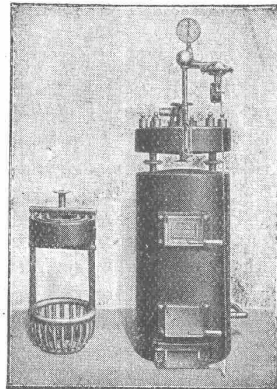
Wand-Boiler „Primax“  
in jeder Grösse

ferner elektr. Industrietepiche  
„Calora“ empfehlen:

**GALORA A.-G.**  
**Küsnacht-Zürich.**

Direktion: A. Däniker, Ing. (G. e. P.)

## Neuerung auf dem Heizungsgebiet!



Das Innere des Kessels, der  
„Korbrost“.

Der  
**Patent-Korbrost-  
Heizkessel**

D. R. P.

ist der sparsamste Heiz-  
kessel bei spielend leichter  
Bedienung.

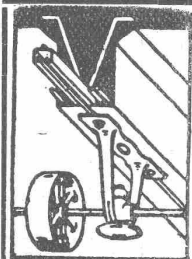
**Irmer & Elze**  
Bad Oeynhausen

Masch'fabrik, Abt. Kesselbau

GENERALVERTRETER:

**C. Würtz, Ing., Basel-Riehen**

Aeussere Baslerstrasse 220



**D.K.G. Ankerschienen**  
**Transmissionsträger**

sind einzige Mittel zur rationellen Befestigung von  
Transmissionen, Rohrleitungen etc.  
in modernen Industriebauten.

Verlangen Sie gefl. Katalog, Referenzliste und Preise.

Ware sofort ab Schweizerlager lieferbar.

**J. Louis Müller, Luzern**

(Telephon 4.22)

## MASCHINEN-FABRIK

die u. a. hydraulische Pressen und Holzbearbeitungsmaschinen  
herstellt, sucht

### technischen Direktor

der event. auch die kaufmännische Leitung zu kontrollieren  
hätte. Erfordernisse: Erfolgreiche praktische Betätigung im  
allgemeinen Maschinenbau, in Konstruktion, Fabrikation und  
Betriebsorganisation. Kaufmännische Erfahrungen; zielbe-  
wusste Persönlichkeit, die initiativ und selbständig das Unter-  
nehmen zu leiten versteht. — Lebensstellung. — Angebote  
mit Zeugnissen, Referenzen, Photographie unter  
Chiffre Z. E. 3475 befördert Rudolf Mosse, Zürich.

Die altbewährten Mannheimer

## Hallen-Öfen

sind zur Heizung grosser Räume

die besten u. billigsten. Stets Lager  
in Basel in Grössen passend für  
Räume von 1000 bis 6000 m<sup>3</sup>

**G. BÄUMLIN,**  
Ingenieur,  
**Luzern.**

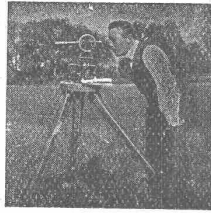
INGENIEUR - BUREAU

**Alfred Frick**

Bürglistr. 28 ZÜRICH 2 Tel. Sel. 44.29

Strassen- und Eisenbahnbau  
Kanalisationen und Wasserversorgungen  
Bebauungspläne und Vermessungen

— 26 Jahre Praxis —



# Gießerei- Ingenieur

## gesucht

### für eine grosse Gießerei der Ostschweiz

Reflektant soll über eine gute Praxis verfügen. Dienstleistungen mit Angaben über Studiengang, bisherige Tätigkeit und Gehaltsansprüche und begleitet von Photo erbeten unter Chiffre M. Z. 956 an  
Rudolf Mosse, Zürich.

Bei guten Leistungen aussichtsreiche Lebensstelle.

## Patent-Verkauf od. Lizenz-Abgabe.

Die Inhaberin der schweizerischen Patente No. 94276 vom 27. Mai 1920, betreffend:

„Trockenverfahren und Einrichtung zu dessen Ausführung“,

und No. 93255 vom 24. Februar 1921, betreffend:

„Verdampfungs- oder Destillierverfahren und Apparat zu dessen Ausführung“,

wünscht die Patente zu verkaufen, in Lizenz zu geben oder anderweitige Vereinbarungen für die Fabrikation in der Schweiz einzugehen.

Anfragen befördert H. Kirchofer vormals Bourry-Séquin & Co., Ingenieur- u. Patentanwaltsbureau in Zürich 1, Löwenstr. 51.

## Patent-Verkauf od. Lizenz-Abgabe.

Der Inhaber des schweizerischen Patent No. 100021 vom 27. Dezember 1921, betreffend:

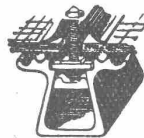
„Lokomotiv-Dampfmaschine mit Ventilsteuerung“,

wünscht das Patent zu verkaufen, in Lizenz zu geben oder anderweitige Vereinbarungen für die Fabrikation in der Schweiz einzugehen.

Anfragen befördert H. Kirchofer vormals Bourry-Séquin & Co., Ingenieur- u. Patentanwaltsbureau in Zürich 1, Löwenstr. 51.

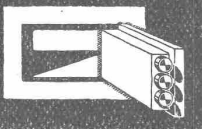
## KITTLOSE GLASDÄCHER

System Zimmermann



### WALTHER & MÜLLER · BERN ·

## UNION



### MAUERKASSEN

B. SCHNEIDER

UNION-KASSENFABRIK  
Zürich 1, Gessnerallee 36

Verlangen Sie Prospekt. No. 37

## ARCHITEKT

dipl. E. T. H., mit vierjähriger In- und Auslandpraxis auf Bureau und Bauplatz, sucht per 1. Januar 1925 erste Stellung in Architekturbureau oder Baugeschäft, event. mit finanz. Beteiligung. Offerten unt. Chiffre Z. K. 3383 an Rudolf Mosse, Zürich.

# Akademischer Elektro-Ingenieur

erste Kraft, von Grossfirma zum baldigen Eintritt  
gesucht.

Arbeitsgebiet: Berechnung und Konstruktion von Wechselstrommotoren verschiedener Spannung und Periodenzahl und von Gleichstrommotoren bis zu 2000 Volt. Bewerber muss auch die Arbeiten des Prüffeldes überwachen können. Nur erstklassige Kräfte mit guten theoretischen Kenntnissen und langjähriger praktischer Erfahrung auf diesen Gebieten, die befähigt sind, auch Neukonstruktionen zu schaffen und durchzubilden, wollen sich melden.

Ausführliche Angebote mit Lebenslauf, Bild, Zeugnisabschriften und Gehaltsansprüchen erbeten unter R. W. 577 an

„Invalidendank“, Annoncen-Expedition, Berlin W. 9, Potsdamerstrasse 20.

## Patent-Verkauf od. Lizenz-Abgabe.

Der Inhaber der schweizerischen Patente No. 99981 vom 15. November 1921, betreffend:

„Verfahren zur Einstellung von umlaufenden elektrischen Zählern“,

und No. 98824 vom 15. November 1921, betreffend:

„Einrichtung zum Einstellen von umlaufenden Elektrizitätszählern nach einem Normalzähler“,

wünscht die Patente zu verkaufen, in Lizenz zu geben oder anderweitige Vereinbarungen für die Fabrikation in der Schweiz einzugehen.

Anfragen befördert H. Kirchofer vormals Bourry-Séquin & Co., Ingenieur- u. Patentanwaltsbureau in Zürich 1, Löwenstr. 51.

Zur Verwertung von drei hochlohnenden

## Erfindungen

auf dem Gebiete der Baubranche, werden für Bezirke eventuell ganze Schweiz Interessenten  
**gesucht.**

Offerten unter Chiffre Z. F. 3379 befördert Rudolf Mosse, Zürich.

## Patent-Verkauf od. Lizenz-Abgabe.

Der Inhaber des schweizerischen Patent No. 99276 vom 14. November 1921, betreffend:

„Verfahren zum Entfernen suspendierter Stoffe aus organischen Flüssigkeiten“, wünscht das Patent zu verkaufen, in Lizenz zu geben oder anderweitige Vereinbarungen für die Fabrikation in der Schweiz einzugehen.

Anfragen befördert H. Kirchofer vormals Bourry-Séquin & Co., Ingenieur- u. Patentanwaltsbureau in Zürich 1, Löwenstr. 51.

## Gesucht

für sofort

## Hochbautechniker

guter Konstrukteur u. gewandter, sauberer Zeichner m. praktischer Erfahrung, Bewerbungen m. Angaben über Alter, Bildungsgang, bisherige Tätigkeit, Gehaltsansprüche sind einzureichen unter Beilage von Zeugnisabschriften unter Chiffre Z. P. 3465 an

Rudolf Mosse, Zürich.

## BAUFACHMANN

(Mitte 30er, Schweizer, verheiratet), mit vielseitigen Erfahrungen in techn. u. kaufm. Geschäftsführung, firm in Kalkulation u. Organisation, sucht für baldmöglichst

## Vertrauensposten

als Geschäftsführer oder Reise-Vertreter in seriöser Firma der Baubranche. Ia Referenzen und Zeugnisse zu Diensten. Offerten unter Chiffre Z. S. 3467 befördert Rudolf Mosse, Zürich.

## Gesucht

auf Architekturbureau Luzerns zum baldigen Eintritt

füchtigen, selbständigen

## Architekten

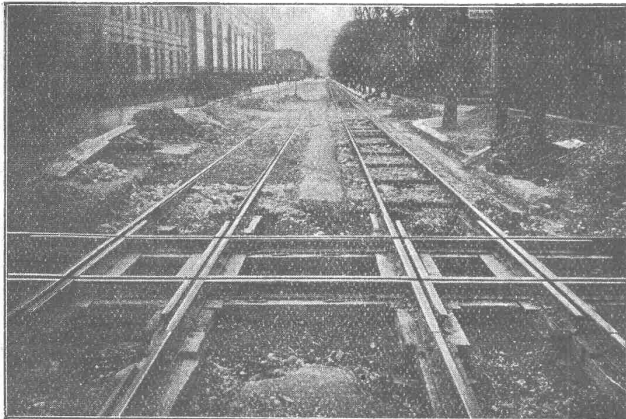
oder Bautechniker,

mit guter Praxis. Offerten mit Gehaltsansprüchen, Zeugniskopien, Referenzen, womöglich Skizzen unter Chiffre Z. D. 3474 befördert  
Rudolf Mosse, Zürich.



# Walo Bertschinger

ZÜRICH, Hafnerstrasse 7



Kreuzung des Geleises der Lokomotivfabrik Winterthur mit der Strassenbahn Winterthur-Töss

Spezialfirma für:

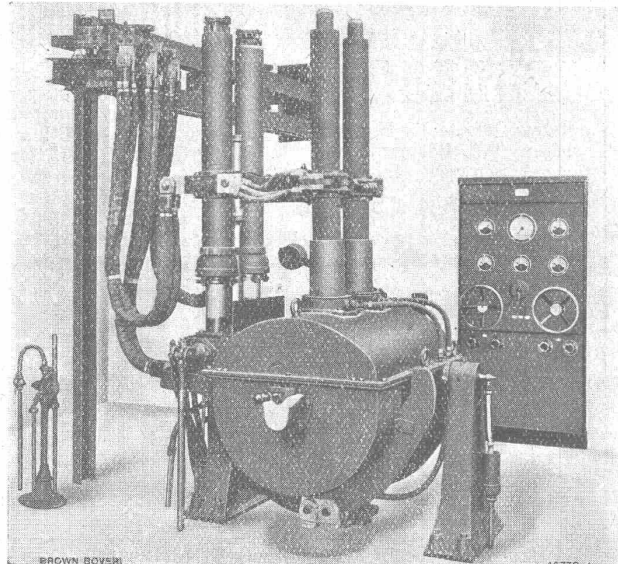
## Geleisebau

Ständiges grosses **Lager** in  
Normalbahn- und Fabrikgeleisen,  
Weichen und Drehscheiben,  
Geleiseneubau, Unterhalt, Repara-  
turen.

Geleisebau-Werkstatt.

**Abnormale Geleise-Anlagen**

# B B C



Elektrischer Metallschmelzofen für Dreiphasenstrom,  
mit hydraulischer Hand- und automatischer Elektrodenregulierung.  
Fassungsvermögen 600 kg. Ansicht von der Ausgussseite.

### Elektrische Metallschmelzöfen

300 und 600 kg Fassungsvermögen  
zum

Schmelzen von Metallen und Metallegierungen  
wie

Nickel,  
Kupfer,  
Zinn,  
Silber,  
Nickel-  
legierungen,  
Bronze,  
Messing,  
Lager-  
metalle,  
usw.

Geringster Metallabbrand. Geringer Platz-  
bedarf. Einfache, ungefährliche Bedienung.  
Kleiner Energieverbrauch.

Besondere Vorteile:

Erzeugung von Material grösster Reinheit,  
höchster Festigkeit und Dehnung.

**A.G. BROWN, BOVERI & C<sup>IE</sup> BADEN (SCHWEIZ)**

Verkaufsbureaux: Baden, Basel, Bern, Lausanne