

Objektyp: **Advertising**

Zeitschrift: **Schweizerische Bauzeitung**

Band (Jahr): **83/84 (1924)**

Heft 23

PDF erstellt am: **24.09.2024**

Nutzungsbedingungen

Die ETH-Bibliothek ist Anbieterin der digitalisierten Zeitschriften. Sie besitzt keine Urheberrechte an den Inhalten der Zeitschriften. Die Rechte liegen in der Regel bei den Herausgebern.

Die auf der Plattform e-periodica veröffentlichten Dokumente stehen für nicht-kommerzielle Zwecke in Lehre und Forschung sowie für die private Nutzung frei zur Verfügung. Einzelne Dateien oder Ausdrucke aus diesem Angebot können zusammen mit diesen Nutzungsbedingungen und den korrekten Herkunftsbezeichnungen weitergegeben werden.

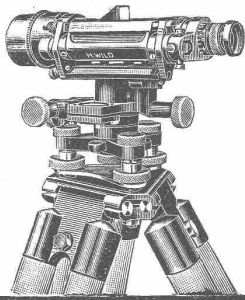
Das Veröffentlichen von Bildern in Print- und Online-Publikationen ist nur mit vorheriger Genehmigung der Rechteinhaber erlaubt. Die systematische Speicherung von Teilen des elektronischen Angebots auf anderen Servern bedarf ebenfalls des schriftlichen Einverständnisses der Rechteinhaber.

Haftungsausschluss

Alle Angaben erfolgen ohne Gewähr für Vollständigkeit oder Richtigkeit. Es wird keine Haftung übernommen für Schäden durch die Verwendung von Informationen aus diesem Online-Angebot oder durch das Fehlen von Informationen. Dies gilt auch für Inhalte Dritter, die über dieses Angebot zugänglich sind.

Ein Dienst der *ETH-Bibliothek*
ETH Zürich, Rämistrasse 101, 8092 Zürich, Schweiz, www.library.ethz.ch

<http://www.e-periodica.ch>



WILD NIVELLIER & THEODOLIT

sind sehr leistungsfähig — solid gebaut — mässig im Preis

Kataloge durch

VERKAUFS-AKTIENGESELLSCHAFT - HEERBRUGG

H. Wild's geodätische Instrumente

(St. Gallen) Tel. No. 95

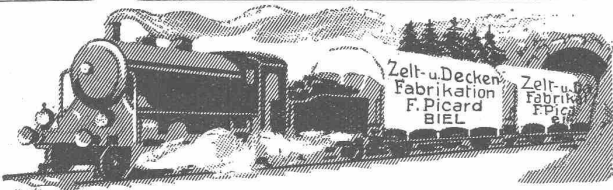
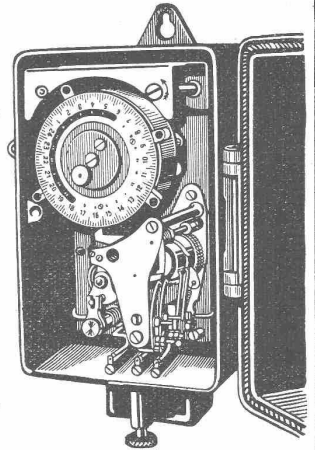


Kleiderschränke Kempf & Co Herisau

**A.-G. für
Schaltapparate Bern**

Gerbergasse 27

Zelt- und Sperrschalter
Schaltuhren, Fernschalter
Dreiminuten-Schalter
Temperaturschalter
Temperaturregler
Kombinierte
Tarif- und Sperrschalter
Schalter mit astronomischer
Verstellung für Beleuchtung



WAGENDECKEN

Grosser Verkauf von Wagendecken

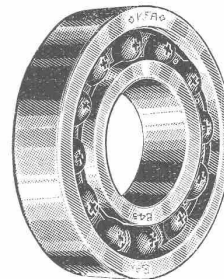
von der Bedachung der Festhalle vom Eidgen. Schützenfest in Aarau werden zu sehr günstigen Preisen abgegeben.

Diese Decken sind Qualitätsware, wasserdicht und werden auf Wunsch in jeder beliebigen Grösse angefertigt.

Zelt- und Deckenfabrikation PICARD, BIEL.

Enormes Lager in wollenen und wasserdichten Pferde-
decken, Schürzen etc.

KFA Kugellager- fabrik Arbon



Schweizer
Präzisionsfabrikat

*Sofort lieferbar
Kataloge kostenlos*

TELEPHON 96 ARBON



Stahldrahnetze

(SCHWEIZER-FABRIKAT)

Konstruktion und Ausführung gesetzlich geschützt
in Rollen und Tafeln

Rationelle und billige Armierung im Betonbau
für Hochbau, Tiefbau, Strassenbau, Brückenbau etc.

J. LOUIS MÜLLER, LUZERN

(Telephon 4.22)



PERSONEN- & WAREN-AUFZÜGE

nach
bewährtem
System

für jede Leistung und Betriebsart

Schweiz. Wagonsfabrik Schlieren A. G., Schlieren-Zürich

Telephon: Selnau 11.15
Telegr.: Wagonsfabrik Schlieren

Knorr-Bremse A.-G., Berlin-Lichtenberg



Lichtbilderaufnahmen der Wege, welche die Hände eines Strassenbahnführers zurücklegen müssen für die Herbeiführung einer

Notbremung

bei der **Druckluft-Bremse** mit Sandung

bei der **Elektr. Bremse** mit Sandung



Abteilung I

Dampflluftpumpen, ein- und zweistufig. Federnde Kolbenringe. Luftsauge- und Druckausgleichventile, Kolbenschieber und Kolbenschieberbüchsen für Heissdampf-Lokomotiven. Aufziehvorrichtung für Kolbenschieberringe. Speisewasserpumpen und Vorwärmer. Vorwärmerarmaturen und Zubehör. :: ::

Abteil. II

Direkte Bremsen, Zweikammerbremsen. Selbsttätige Einkammerbremsen. Elektr. u. durch Druckluft gesteuerte Bremsen. Motorkompressoren, ein- und zweistufig mit Ventil- u. Schiebersteuerung. Achsbüchsenkompr. Selbsttät. Schalter- u. Zugsteuerung für Motorkompr. Druckluft-Sandstreuer. Druckluft-Fangrahmen.

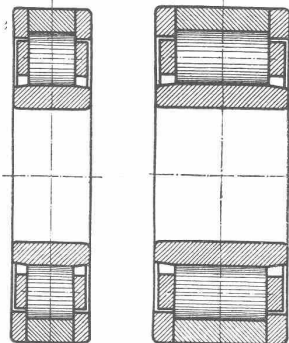
Druckluftalarmglocken und Pfeifen. Bremsen-Einstellvorr. Türschliessvorr. Zahnrad-Handbremsen mit beschleunigter Aufwicklung der Kette. Fahrbare und ortsfeste Druckluftanlagen für Druckluftwerkzeuge, Reinigung elektr. Maschinen und andere Gegenstände.

G. & J. Jaeger, Akt.-Ges., Elberfeld

Eisen und Stahlwerke, Temperiesserei

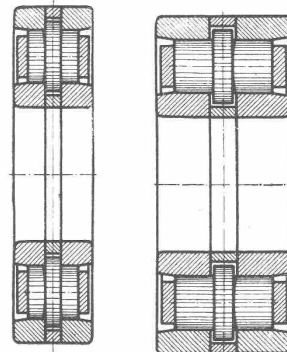
Metallgiesserei, Maschinenfabrik

Jaeger
Rollenlager
zur
Aufnahme
radialer
Belastung



D. R. P.
und
Auslands-
Patente

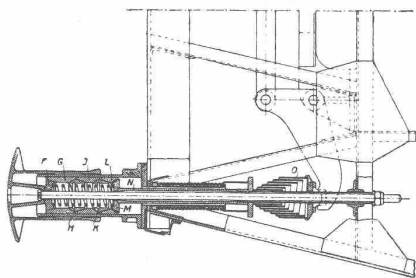
Jaeger
Bundrollen-
lager
zur Aufnahme
radialer
und
axialer
Belastung



Jaeger Bundrollenlager laufen als „Achslager“ und „Ankerlager“ seit 1914 (1910), als „Tatzenlager“ seit 1922 bei Strassenbahnen und Normalbahnen (u. a. auch an Grossgüterwagen mit 80 Tonnen brutto). Diese Rollenlager werden nach den neuesten internationalen Wälzlager-Normen gebaut.

Ringfeder G. m. b. H., Uerdingen-Niederrhein

Neuer Reibungspuffer



für Personenwagen im Schnellzugsverkehr, 4achs. Güterwagen, Strassen- und Kleinbahnen (Einpuffersystem), für Prellböcke und Stossfang.

Vorteile:

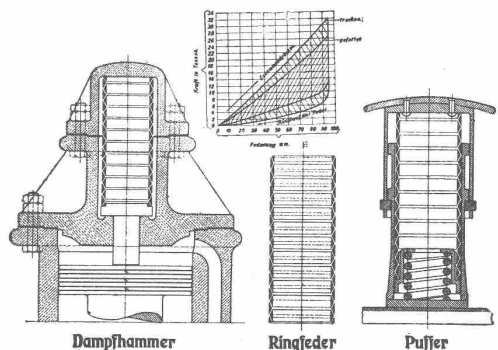
Schonung des Wagenmaterials, Verhütung von Zugtrennungen. Stossfreies Anfahren und Bremsen. Kleinste Rücklaufkraft (1/15).

Die Ringfeder, ein neues Maschinenelement

Stossfang für die Aufnahme und Unschädlichmachung grosser Arbeitseinheiten bezw. Schwingungsdämpfung für alle Gebiete, z. B. bei Dampfhammern, Puffern, beim Abfangen von hydraul. Stössen und Schlägen beliebiger Grösse.

Vernichtung schädlicher Kraftauswirkungen an grossen Maschinenanlagen jeglicher Art.

Erreichbare Federkräfte von 4—100 Tonnen und darüber. Durch Ineinanderschachteln weiterer



Dampfhammer

Ringfeder

Puffer

Potenzierung, erreichbare Federkräfte bis zu 200 Tonnen und darüber.

Bahn-
Bedarf



Schweizer. Generalvertreter obiger Firmen:
Ing. C. Wetzel, Techn. Bureau Zürich, Rotwandstr. 35

1887 gegr. — S. I. A.

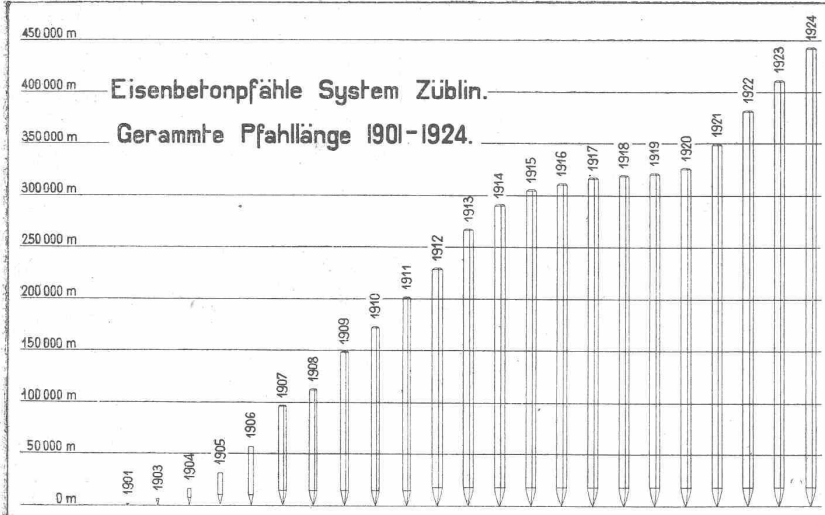


Fabrik-
Bedarf

Ed. Züblin & C^{ie} A.-G., Zürich-Basel

Ingenieurbureau und Bauunternehmung

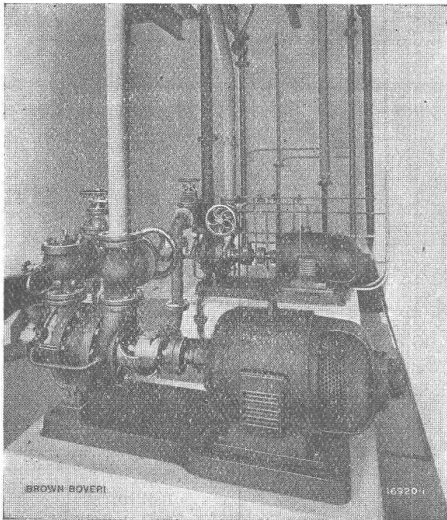
Projektierung u. Ausführung
von Hoch- und Tiefbauten



Spezialitäten:

Eisenbetonpfahlrammungen
Brücken in Beton und Eisenbeton
Silos und Lagerhäuser
Kläranlagen System Züblin
Wasserbauten und Fundationen
Tiefbohrungen

B B C



Zwei Motoren mit Zentrifugalanlasser zum Antrieb
von Pumpen im Schlachthaus Basel.

Wechselstrommotoren

mit

Zentrifugalanlasser

für Leistungen von 2,2 bis 175 kW

besonders geeignet für Bedienung durch ungeschultes
Personal oder für Fernanlassen.

Einfacher Anlauf

Volles Anlaufdrehmoment

Normaler Anlaufstrom

Kleinste Stromstöße

infolge

symmetrischer Schaltung der Widerstände

A.-G. BROWN, BOVERI & C^{ie} BADEN (SCHWEIZ)

Verkaufsbureaux: Baden, Basel, Bern, Lausanne

Submissions-Anzeiger

Termin	Auskunftstelle	Ort	Gegenstand
10. Dezember	Baudepartement Gottfr. Bieri	Sitten	Eindämmungsmauern der Saaser-Visp in Saas-Grund und Saas-Balen
10. "	Baubureau Seestr. 8	Oberlangenegg	Sämtl. Bauarbeiten u. Lieferungen z. neuen Schulhaus in Oberlangenegg (Bern)
15. "	Bureau der Bauleitung	Zürich	Erd- u. Mauerungsarbeiten d. 2 Teilstückes d. neuen Station Zürich-Wiedikon
17. "	Bauabteilung S. B. B.	Olten	Tiefbau-Arbeiten f. d. Verbindungsgeleise zwischen Hauenstein u. Aarauerlinie
27. "		Zürich	Bau einer zweigeleisigen, gewölbten Brücke über die Glatt bei Gossau

Kugel- und Rollenlager DWF

Präzisions-Stahlkugeln ab Lager in Zürich

Vertreter: Dr. HOIGNÉ vorm. M. Schoch & Co., Münsterhof 14, ZÜRICH 1

Privatdozent

Dr. ing. Ernst Suter

Ingenieurbureau
für Konstruktionen aus

Eisenbeton

Eisen und Holz
im Hoch- und Tiefbau

Baden b. Zürich
Mannsbergweg 1
Telephon 656

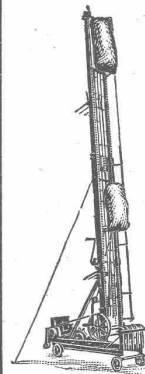
Basel
Thiersteinerallee 15
Telephon 38.81

Flottmann

Pressluftanlagen

**Kronengrund
härtet
klebende Anstriche**

H. KELLER & Co.
Oelfreie Grundiermittel - Gesellschaft
Tel.: Selnau 79.05 ZÜRICH Selnaustrasse 8
(Ausführliche Anleitung wird jeder Sendung beigelegt.)



600 Säcke, Ballen, Kisten
etc.

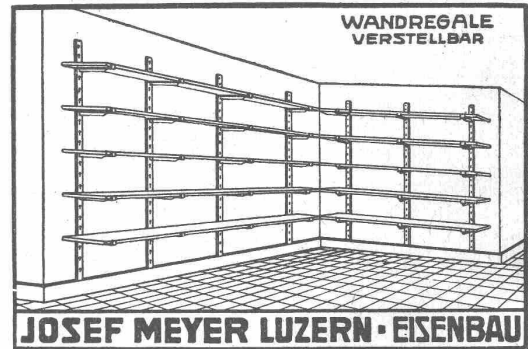
per Stunde fördern unsere
fahrbaren und stationären

ELEVATOREN

Grosse Arbeitersparnisse
Geringer Kraftbedarf
la Referenzen eidgen.
und privater Betriebe

**SUTER-STRICKLER & CIE.
HORGEN**

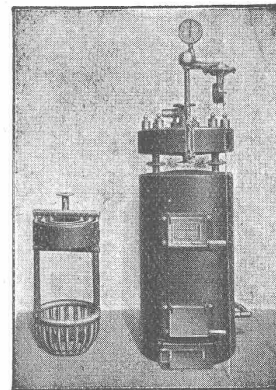
Förderanlagen für alle Verwendungszwecke



WANDREGALE
VERSTELLBAR

JOSEF MEYER LUZERN - EISENBAU

Neuerung auf dem Heizungsgebiet!



Das Innere des Kessels, der
"Korbrost"

Der
**Patent-Korbrost-
Heizkessel**

D. R. P.

ist der sparsamste Heiz-
kessel bei spielend leichter
Bedienung.

Irmer & Elze
Bad Oeynhausen

Masch'fabrik, Abt. Kesselbau

GENERALVERTRETER:
C. Würtz, Ing., Basel-Riehen
Acussero Baslerstrasse 220

Gebrüder Näf ■ Hoch- u. Tiefbauten

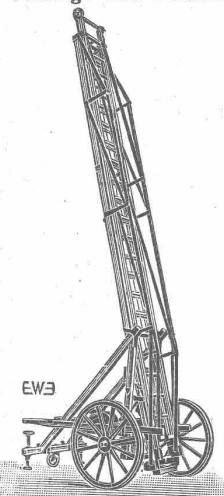
Oerlikon und Zürich ■ Telephon Limmat 80.34

KORK PLATTEN
SCHALEN
SCHROT

GEGEN: **KÄLTE**
WÄRME
SCHALL

DIPLOLITH u. CEMENTSTEIN-FABRIK E. G. **KÄPFNACH-HORGEN**

Leitern
für Montage und Feuerwehr



EW3

liefert Schlauch- u. Feuerwehr-
Gerätefabrik
EHR SAM, WÄDENS WIL

Eternit



Eternit Niederungen

**PRÄZISIONS
INSTRUMENTE**

für
Geodesie
Topographie
Astronomie



Kern & Cie AG. Aarau

Das lästige
und zeitraubende
Zerschneiden der

**Drahtziegel
-Rollen**
fällt weg. Die
Schweiz. Drahtziegel-
Fabrik A.-G., Lotzwil
liefert

**Drahtziegel
-Streifen**
in allen Breiten.

Muster und Preislisten verlangen

Goldene Medaillen:
Bern 1914, Barcelona 1921

JAK. MEYER
S. I. A.
DIPL. INGENIEUR &
GRUNDBUCHGEOMETER
TEL. 6
ADLISWIL ZCH.

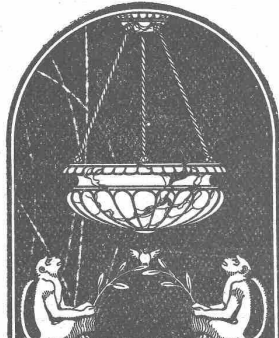


Blechwaren - Fabrik
& Apparatebau - Anstalt
Rich. Bertrams
Dögessenstr. 101 Basel Telefon 1196

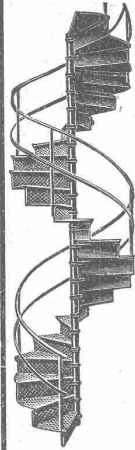
Technische
Photographie
Spezialität:
Architekturaufnahmen
Konstruktionen, Maschinen
Zeichnungen u. Pläne
Katalog-Aufnahmen
H. Wolf - Bender
Zürich
16 Kappelergasse 16

Centralheizungs-Fabrik Heinrich Gutknecht
Zürich 8, Dufourstr. 20I

J. Schwarzenbach
 Ingenieur
 Geometer
ZÜRICH 6
 Schindlerstraße 9



ALABASTER
 DIE VORNEHME BELEUCHTUNG
 Pierre Fournaise Zürich Zollikerstr. 459.
 Einzige Fabrik in der Schweiz



Gebr. Demuth

Telephon 170 **Baden** Telephon 170

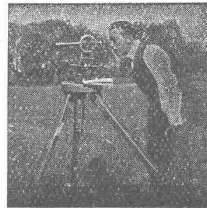
Fabrik für
Moderne Blechbearbeitung
Patent. gepresste Treppen
Bauschlosserei
Eisenkonstruktionen
Patentierete Kessel

II. Abteilung
Sanitäre Einrichtungen
Elektrische Boyler und
Zentralheizungen

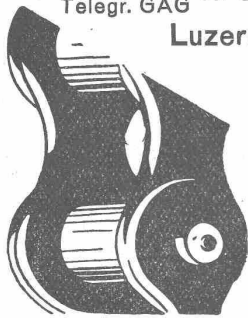
INGENIEUR - BUREAU
Alfred Frick
 Bürglistr. 28 **ZÜRICH 2** Tel. Sel. 44.29

Strassen- und Eisenbahnbau
 Kanalisationen und Wasserversorgungen
 Bebauungspläne und Vermessungen

26 Jahre Praxis



Gelenkkettenfabrik
 Teleph. 16.96 **A.-G.**
 Telegr. GAG **Luzern**



Gall'sche Ketten
 Transmissionsketten
 Auto- und Veloketten
 Kettenräder und Zahnräder
 in jeder Ausführung
 Rasche und billige Bedienung



Rechenschieber
 jeden Systems, für die ver-
 schiedensten Berufsarten
Taschen-Rechenschieber

Elektrotechniker

Dipl. Winterthur, seit 16 Jahren in der Praxis stehend, mit vielseitiger Erfahrung in Prüffeld, Montage und Betrieb elektrischer Maschinen- und Apparate, **sucht auf kommendes Frühjahr oder später** passende Stellung in Bauleitung, Kraftwerk, oder Bahnbetrieb oder seriöser Vertretung. — Suchender ist gewandt im Verkehr mit Kundschaft und Angestellten und beherrscht Französisch und englisch. Offerten erbeten unter Chiffre Z. A. 3317 an **Rudolf Mosse, Zürich.**

Gusseiserne Muffen- und Flanschenröhren
 sowie Formstücke

Schweizer
 Normalien
 Lager
 in Winterthur



für
 normalen
 und höhern
 Betriebsdruck

Kägi & Co., Winterthur

Telephon Nr. 496



Boiler

sind unübertroffen.
Zent A.-G. Bern

KITTLOSE GLASDACHER

System Zimmermann



WALTHER & MÜLLER
 - BERN -

Patent-Verkauf od. Lizenz-Abgabe.

Die Inhaberin der schweizerischen Patente No. 89975 vom 14. November 1918, No. 97903 vom 22. November 1921, betr.: „Anlass- und Abstellvorrichtung an Schallwiedergabemaschinen“ und No. 103465 vom 22. August 1922, betreffend:

„Aufnahmekörper für Maschinen zur Wiedergabe von Tönen“, wünscht die Patente zu verkaufen, in Lizenz zu geben oder anderweitige Vereinbarungen für die Fabrikation in der Schweiz einzugehen.

Anfragen befördert **H. Kirchofer** vormals Bourry-Séquin & Co., Ingenieur- u. Patentanwaltsbureau in Zürich 1, Löwenstr. 51.

Stahl



Metalle

Grosses Lager für alle Zwecke

NOTZ & Co, BIEL

MEYERS LEXIKON in 12 Bänden



Das unentbehrliche, nie versagende Nachschlagewerk für jedermann

7. völlig neubearbeitete Auflage
150 Mitarbeiter von Ruf
über 160 000 Stichwörter
5000 Abbildungen, Karten und Pläne im Text
610 Bildtafeln (96 farbige)
140 Kartenbeilagen 40 Stadtpläne
200 Text- und statistische Übersichten
Dauerhafte künstlerische Halblederbände

Band 1 kostet Fr. 37.50, bei nur 5 Fr.
Monatszahlungen von
10% Teilzahlungszuschlag, der bei Barzahlung fortfällt
Die weiteren Bände in Abständen von 4 bis 5 Monaten

Bestellschein:
Ich bestelle bei der Buchhandels-
A.-G., Zürich, Uraniastr. 26, Meyers
Lexikon in 12 Bänden, Band 1
Fr. 37.50 sofort lieferbar, die wei-
teren Bände jeweils nach Erschei-
nung gegen Barzahlung oder Er-
scheinung von 5 Fr. gegen Monats-
zahlungszuschlag, mit 10% Teil-
trag — die erste Rate — folgt
anbei — ist nachzunehmen (Nicht-
gewünschtes gefl. streichen). Er-
füllungsort Zürich.
Ort und Datum:
Name u. Stand: **46**

BUCH HANDELS A.G. Zürich URANIASTR. 26
POSTCHECK VIII 10902

Junger, energischer
Bau-Ingenieur, Schweizer
Dipl. E. T. H., mit 3 jährig. Bauplatz- und Bureaupraxis auf dem Ge-
biete des Wasserbaues und Konstruktion grosser Hochspannungs-
leitungen (In- u. Ausland), sprachenkundig, gewandt im Verkehr mit
Behörden, sucht auf März/April 1925 entsprechende Stelle in Bau-
leitung oder Unternehmung. Erstklassige Referenzen. Offerten unter
Chiffre Z. Z. 3240 befördert **Rudolf Mosse, Zürich.**

Wir suchen einen
Diplom-Ingenieur
mit Erfahrungen im Dampfturbinenbau und vertraut mit den ein-
schlägigen Berechnungen.
Anmeldungen sind unter Angabe der bisherigen Tätigkeit, der
Gehaltsansprüche und des Eintrittstermins zu richten an die
Direktion der Maschinenfabrik Oerlikon.

Patent-Verkauf od. Lizenz-Abgabe.

Der Inhaber der schweizerischen Patente No. 75069 vom 28. November 1916, No. 99557 vom 12. November 1921, No. 100234 vom 15. November 1921 und No. 101213 vom 24. Novem-
ber 1921, betreffend:

„Elektrothermische Her-
stellung von Zink“,

wünscht die Patente zu verkaufen, in Lizenz zu geben oder ander-
weitige Vereinbarungen für die
Fabrikation in der Schweiz ein-
zugehen.

Anfragen befördert **H. Kirchofer** vormals Bourry-Séquin & Co., Ingenieur- u. Patentanwalts-
bureau in **Zürich 1, Löwenstr. 51.**

Dampfmaschine

(Ventilmodell)

noch neu, für reiferen Jüngling, für Experimente und Lernzwecke, Schulen od. Institute, Präzisions-
prachtsstück ca. 40 Kilo Gewicht, wegen Abreise zum Viertel des
Preises. **Signastr. 11, 1. Stock, Zürich.**

Dipl. Architekt

(Domizil Zürich), mit 20 jähriger Bureaupraxis, jetzt durch Geh-
störung ans Haus gefesselt, sucht von Architektur- oder Baufirma
Beschäftigung als Heimarbeit. Offerten unter Chiffre Z. M. 3328
an **Rudolf Mosse, Zürich.**

Zu verkaufen

infolge Todesfall, ein prima
Repetitions-Theodolit

15 cm Kreis mit Bussole und Höhenkreis. Gefil. Anfragen an
Fritz Weber-Melli, Stäfa, Telephon 61.



Patent-Verkauf od. Lizenz-Abgabe.

Der Inhaber des schweizerischen Patentes No. 87158 vom 12. September 1919, betreffend:
„Formmaschine zur Her-
stellung von Zement- und Betonröhren“,
wünscht das Patent zu verkaufen, in Lizenz zu geben oder ander-
weitige Vereinbarungen für die
Fabrikation in der Schweiz ein-
zugehen.

Anfragen befördert **H. Kirchofer** vormals Bourry-Séquin & Co., Ingenieur- u. Patentanwalts-
bureau in **Zürich 1, Löwenstr. 51.**

Patent-Verkauf od. Lizenz-Abgabe.

Die Inhaber des schweizerischen Patentes No. 102576 vom 15. November 1921, betreffend:

„Verfahren zur Herstellung von Chromstahl“,

wünschen das Patent zu verkaufen, in Lizenz zu geben oder ander-
weitige Vereinbarungen für die
Fabrikation in der Schweiz ein-
zugehen.

Anfragen befördert **H. Kirchofer** vormals Bourry-Séquin & Co., Ingenieur- u. Patentanwalts-
bureau in **Zürich 1, Löwenstr. 51.**

Stadt Biel

Stellen-Ausschreibung
Infolge Rücktritt des bisherigen Inhabers wird hiemit die Stelle eines
Stadtbaumeisters der Stadt Biel

zur Wiederbesetzung ausgeschrieben.

Erfordernisse: Abgeschlossene technische Hochschulbildung, eidg. Ingenieur-Diplom, praktische Erfahrungen in Strassenbau und Kanalisation, womöglich Betätigung im Städtebau, Gewandtheit im Verkehr und Kenntnis der deutschen und französischen Sprache.

Stellenantritt: 1. Januar 1925.
Besoldung: Gemäss Besoldungsregulativ, Klasse I: Fr. 7,900.— bis 10,300.—

Tüchtige Leistungen in bisheriger Stellung können durch Anrechnung von Dienstjahren berücksichtigt werden. Oblig. Invaliden-, Witwen- und Waisenversicherung.

Anmeldungen mit Beschreibung des Lebens- u. Bildungsganges und Angaben über bisherige Tätigkeit sind unter Beilage der erforderlichen Ausweise bis **20. Dezember 1924 an die städtische Baudirektion Biel** zu richten.

Biel, den 1. Dezember 1924.

Der Baudirektor.

Patent-Anmeldung

Expertisen, Technische Arbeiten, Modelle u. Gutachten etc.

Zürich **Metzler, Ing.**, Apollostr. 5

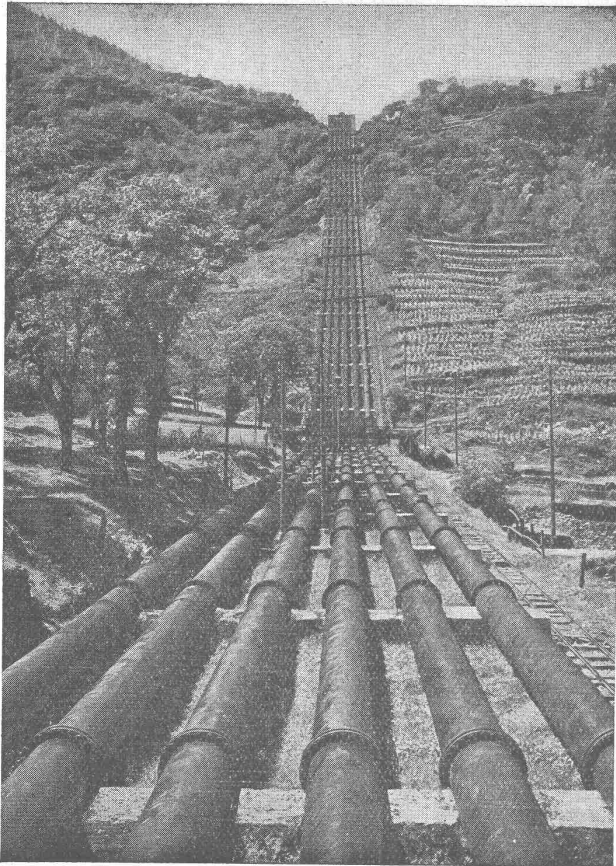
Der Inhaber des schweizerischen Patentes No. 105285 vom 27. Dezember 1921, für „Maschine zum selbständigen Herstellen von Spiralbohrern“, wünscht in Verbindung zu treten mit Fabrikanten in der Schweiz, zwecks Ausbeutung seiner Erfindung.

Er wäre bereit, das Patent ganz oder teilweise zu verkaufen. Die Offerten sind an Herrn **H. Chaponnière**, Patentanwalt in Genf, zu richten.

HOHLSTEINDECKEN
PATENT WÖRNER

FÜR ALLE BAUTEN

BAUER & ALBRECHT
Ingenieurbureau Zürich 1
Maneggplatz 3 - Tel. S. 80.78



DRUCKLEITUNGEN BRUSIO

SOCIÉTÉ ANONYME
DES FORGES ET ACIÉRIES DE DILLING
s./SARRE
DILLINGER HÜTTENWERKE A.-G.
DILLINGEN-SAAR
GEGRÜNDET 1685

**GESCHWEISSTE HOCHDRUCK-
ROHRE:**

SPEZIALITÄT:
**QUALITÄTS-BLECHE FÜR GENIETETE
TURBINEN-ROHRE**

**AUSGEFÜHRTE ANLAGEN IN DER SCHWEIZ MIT
GESCHWEISSTEN HOCHDRUCK-ROHREN:**
KRAFTWERKE BRUSIO IN CAMPOCOLOGNO, GRAUBÜNDEN
KRAFTWERK BURGLAUENEN DER JUNGFRAU-BAHN
KRAFTWERK VERNAYAZ — APROZ s./NENDAZ
DALA IN OBERWALLIS — ILLSEE-TURTMANN-WERK
**QUALITÄTSBLECH-LIEFERUNGEN FÜR GENIETETE
ROHRE:**

LUZERN-ENGELBERG
KANDER-, RABUSA- UND VERZASCA-WERKE
UND VIELE ANDERE MEHR.

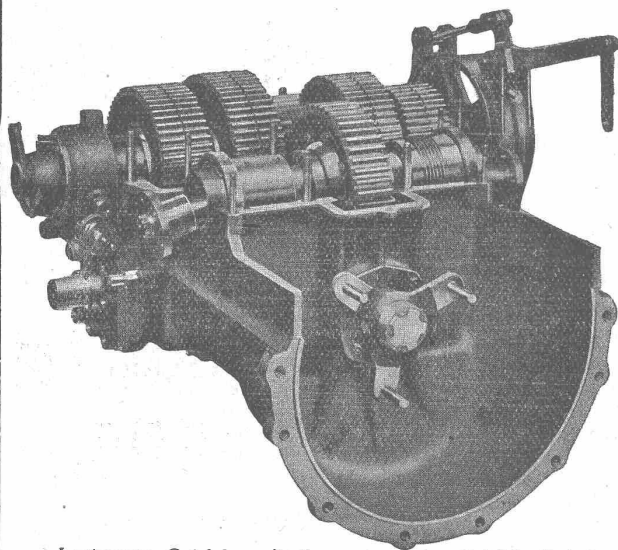
VERTRETER FÜR DIE SCHWEIZ:

„SOGÉCO“

AKTIENGESELLSCHAFT FÜR DEN HANDEL MIT INDUSTRIE-
PRODUKTEN VORMALS HENRI SCHOCH
ZÜRICH

Schweizerische Lokomotiv- und Maschinenfabrik Winterthur

Oeldruck-Schaltgetriebe



Lastwagen-Getriebe mit abgenommenem Getriebedeckel

SYSTEM S. L. M.

(In- und Auslands-Patente)

Vorteile:

- Wegfall der Schwungrad-Kupplung.
- Kein Verschieben v. Zahnrädern od. Klauen.
- Sanftes Anfahren und stossfreier Uebergang bei Geschwindigkeitswechsel.
- Denkbar einfachste Handhabung.
- Unbegrenzte Lebensdauer.
- Grösste Betriebssicherheit.
- Keine Unfälle, da Möglichkeit von beliebiger Vorwärtsgeschwindigkeit **direkt** auf Rückwärtsgang zu schalten.

**Man verlange Vorführung
und Offerten.**