

Objektyp: **Advertising**

Zeitschrift: **Schweizerische Bauzeitung**

Band (Jahr): **83/84 (1924)**

Heft 22

PDF erstellt am: **25.09.2024**

Nutzungsbedingungen

Die ETH-Bibliothek ist Anbieterin der digitalisierten Zeitschriften. Sie besitzt keine Urheberrechte an den Inhalten der Zeitschriften. Die Rechte liegen in der Regel bei den Herausgebern. Die auf der Plattform e-periodica veröffentlichten Dokumente stehen für nicht-kommerzielle Zwecke in Lehre und Forschung sowie für die private Nutzung frei zur Verfügung. Einzelne Dateien oder Ausdrucke aus diesem Angebot können zusammen mit diesen Nutzungsbedingungen und den korrekten Herkunftsbezeichnungen weitergegeben werden. Das Veröffentlichen von Bildern in Print- und Online-Publikationen ist nur mit vorheriger Genehmigung der Rechteinhaber erlaubt. Die systematische Speicherung von Teilen des elektronischen Angebots auf anderen Servern bedarf ebenfalls des schriftlichen Einverständnisses der Rechteinhaber.

Haftungsausschluss

Alle Angaben erfolgen ohne Gewähr für Vollständigkeit oder Richtigkeit. Es wird keine Haftung übernommen für Schäden durch die Verwendung von Informationen aus diesem Online-Angebot oder durch das Fehlen von Informationen. Dies gilt auch für Inhalte Dritter, die über dieses Angebot zugänglich sind.

Schweizerische Bauzeitung

Abonnementspreis:

Schweiz 40 Fr. jährlich
Ausland 50 Fr. jährlich

Für Vereinsmitglieder:

Schweiz 32 Fr. jährlich
Ausland 40 Fr. jährlich
sofern beim Herausgeber
abonniert wird

WOCHENSCHRIFT

FÜR BAU-, VERKEHRS- UND MASCHINENTECHNIK

GRÜNDER ING. A. WALDNER, HERAUSGEBER ING. CARL JEGHER, ZÜRICH

Verlag: A. & C. Jegher, Zürich — Kommissionsverlag: Rascher & Cie., Zürich und Leipzig

ORGAN

DES SCHWEIZ. ING.- & ARCHITEKTEN-VEREINS & DER GESELLSCHAFT EHEM. STUDIERENDER DER EIDG. TECHN. HOCHSCHULE.

Insertionspreis:

4-gespart. Colonelzeile od.
deren Raum . 50 Cts.
Haupttitelseite: 80 Cts.
Alleinige Inseraten-An-
nahme: Rudolf Mosse,
Annoncen-Expedition,
Zürich, Basel und deren
Filialen und Agenturen

S P O N A G E L & Co.

ZÜRICH

Baumaterialien

OTIS-AUFZÜGE

130 000 ANLAGEN AUSGEFÜHRT, DAVON IN EUROPA ÜBER 30 000

OTIS-AUFZUGSWERKE, FABRIK WÄDENSWIL.

W. KOCH & Co, ZÜRICH

Eisen-, Hoch- und Brückenbau
Wehranlagen

Heinrich Gutknecht

Centralheizungs-Fabrik
ZÜRICH 8, Dufourstrasse 20I

Wasserabdichtung

*bei Talsperren und anderen
Wasserbauten*

Spezialverfahren mit Zementinjektionen in Bohrlöcher unter hohem Druck

*Svenska Diamantbergborrnings Aktiebolaget
Stockholm 16, Schweden*

M.A.N.

MASCHINENFABRIK AUGSBURG-NÜRNBERG A.G.

Die neue

Prüf-Maschine

Bauart Spindel

zur Erprobung des Abnützungs- und Bearbeitungswiderstandes von Bau- u. Maschinenmaterial jeder Art, der Güte von Werkzeugstählen und Werkzeugen, der Schmierfähigkeit von Oelen usw.

Einfache Handhabung Grosse Genauigkeit

Geeignet für Eisen- u. Stahlwerke, Maschinenfabriken, Eisenbahn- u. Strassenbahn-Betriebswerkstätten, Baustoff- u. Oelfabriken, Materialprüfungs- und Versuchsanstalten usw.

Näheres Drucksache S. P. 10 durch unsere

GENERAL-VERTRETUNG

FÜR DIE SCHWEIZ:

Maschinen-Aktien-Gesellschaft, Bern
Monbijoustrasse 61

FONDERIE DE FER ET DE BRONZE

RÉGULATEURS

DE

PRÉCISION

TURBINES HYDRAULIQUES

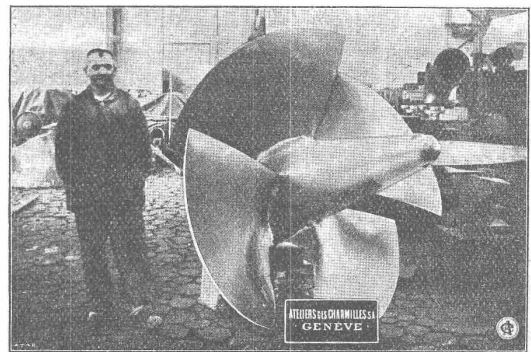
ATELIERS DES CHARMILLES

S. A.

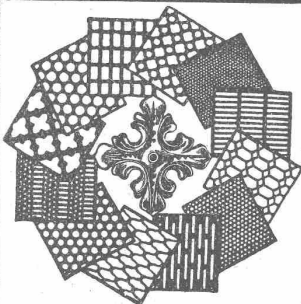
109, ROUTE DE LYON, 109

GENÈVE

ROUES TYPE HÉLICE - ROUES KAPLAN



ROUE TYPE HÉLICE

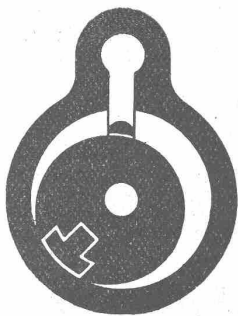


H. HEER & Co.
OLTEN

SPEZIALITÄT:

Gelochte und
gepresste Bleche

KOMPRESSOREN A.-G. INTERLAKEN



KOMPRESSOREN für Bahnen u. Pressluftanlagen

GEBLÄSE

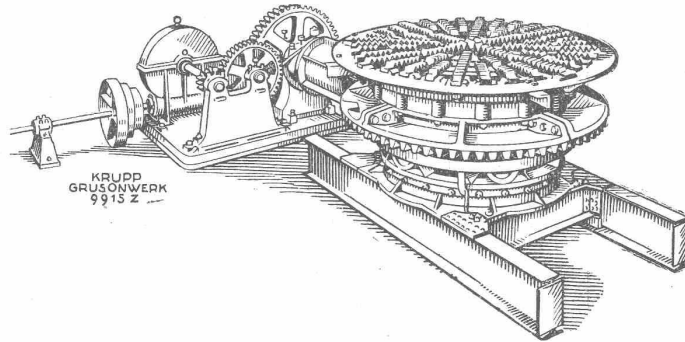
VAKUUMPUMPEN

für alle Zwecke

Patent Weber

KRUPP GRÜSONWERK

MAGDEBURG-BUCKAU 61



Drehrostentleerung für Zement-Schachtöfen

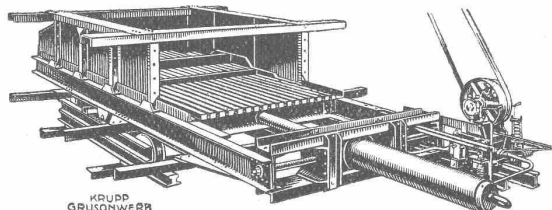
Automatische Entleerungen

für

Zement- und Kalk- Schachtöfen



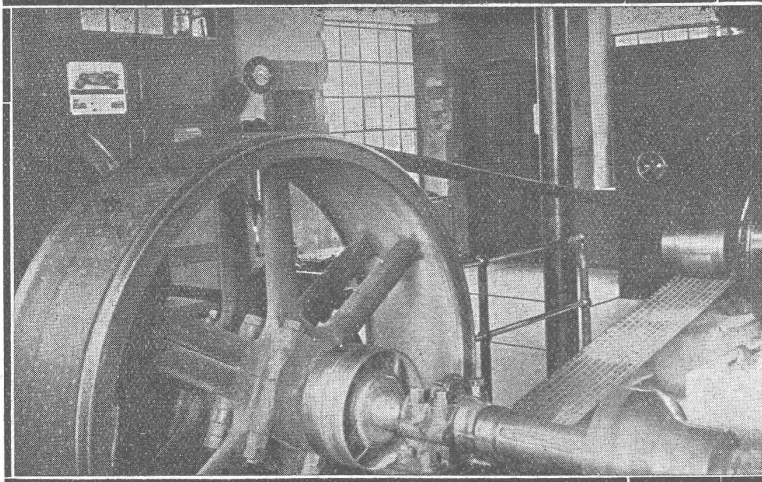
Einrichtungen vollständiger Zementfabriken
mit Drehrost- und Drehrohröfen nach dem
Trocken- und Dickschlammverfahren, Kalk-
Mahlanlagen, Zerkleinerungs-Maschinen
jeder Art, Ersatzteile



KRUPP
GRÜSONWERK
1058942

Schubrostentleerung für Kalk-Schachtöfen

Vertreter für die Schweiz: **Spoerri & Co, Zürich**



„PIEUVRE“ - Treibriemen

✦ Patent ✦

Garantie für volle Leistungsfähigkeit
bei schwierigsten Antriebsverhältnissen
Kleinste Achsabstände

Wegfall aller Spannrollen!

Verlangen Sie kostenlosen Be-
such unseres Reisevertreters

Bild links: Pieuvre-Riemen 380 × 6 mm für eine Kraftübertragung
von 120 PS bei 19 met/sek Riemengeschwindigkeit.
Früher Spannrollenantrieb!
(Generator-Antrieb im Elektrizitätswerk Hallau.)

RAUCH & CIE., MEILEN

Telephon 248



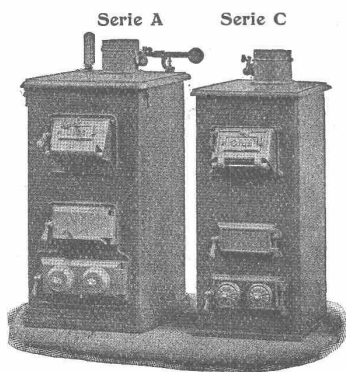
Asphalt-Arbeiten Wasserdichte Abdeckungen

HEINRICH BRÄNDLI, HORGEN

Asphalt-, Dachpappen- und Holzzement-Fabrik

GESELLSCHAFT DER LUDW. VON ROLL'SCHEN EISENWERKE
· FILIALE: EISENWERK CLUS KT. SOLOTHURN ·

CLUSER HEIZKESSEL



Warmwasserkessel

für Warmwasser- und Niederdruck-Dampfheizung, sowie
für gewerbliche Anlagen.

Bewährtes System.
Bequeme Reinigung während dem Betriebe.
Über 11 000 Cluserkessel im Betriebe.

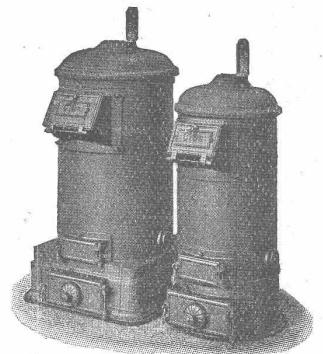
Radiatoren

nach verschiedenen Modellen.

Rippenheizröhren, Luftheizapparate, Wärmeplatten,
Wärmeschränke, Wärmetische,
Formstücke, Flanschen und Ventile etc. etc.

Lieferung ab Vorrat.

Zu beziehen durch die Installationsfirmen.



Kleinkessel, Modell I und II

Eisenwerk-Aktiengesellschaft Bosshard & Cie., Näfels

Abteilung: Eisen-Konstruktionen:

Brücken - Hochbauten - Reservoirs - Maste - etc. - etc.

Abteilung: Maschinen-Fabrik:

Schleusen- u. Wehranlagen - Baumaschinen - Steinbrecher
Krane aller Systeme - Mechanische Förder-Anlagen - Spezialität: Stahlband-Transportanlagen

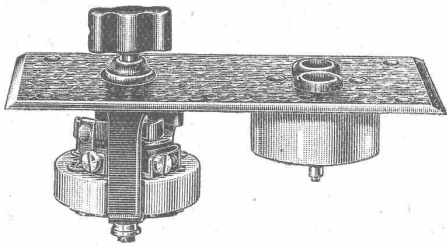
ADOLF FELLER, HORGEN

FABRIK ELEKTRISCHER APPARATE

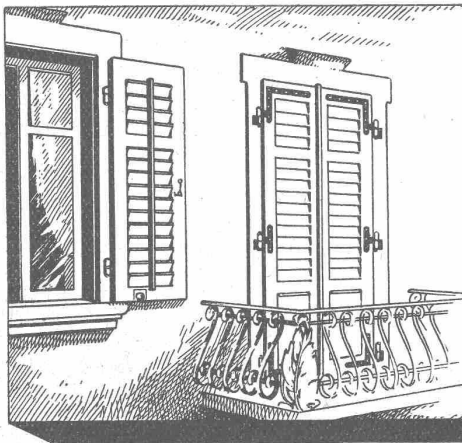
baut u. a. als Spezialität

Apparate für Unterputzmontage
patentierter, erprobter Konstruktion, für jede Beanspruchung.

*Illustrierte Sonderliste IX, Ausgabe 1924, auf Wunsch gratis und franko. * Vertreter-Besuch bereitwilligst.*



Auszeichnungen: Goldene Medaillen
Bern 1914 (Schweizerische Landesausstellung).
Turin 1923 (Internat. Ausstellung für techn.-industr. Neuheiten u. Erfindungen).



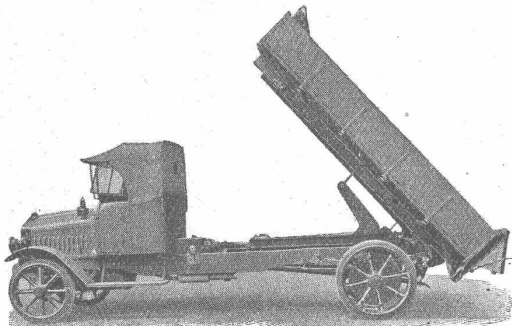
Schaub & Zwingli JALOUSIENFABRIK + HORGEN

Lieferung v. Rollladen und Rolljalousien
TELEPHON № 282

DIE JALOUSIELADEN MIT FRIESVERBINDUNG
+ PAT. 96302 GEWÄHRLEISTEN VERMOGE JHRER
KONSTRUKTION GROSSTE WIDERSTANDSFÄHIG-
KEIT GEGEN DIE WITTERUNGSEINFLÜSSE

Verlangen Sie unsern unverbindlichen Besuch
*Kein Stirnholz ist dem Wetter ausgesetzt,
daher kein Senken u. Schiefhängen der Laden*

Motorwagenfabrik Berna A.-G. Olten



Dreiseiten-Motorkipper

Motor-Lastwagen

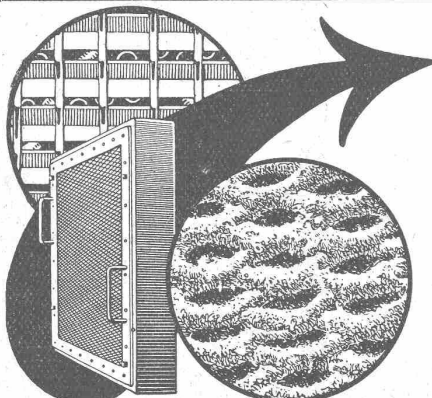
2 bis 5 Tonnen Nutzlast

Motor-Dreiseitenkippwagen

Traktoren

Anhänger

Probefahrten und Offerten auf Verlangen



Pat. VISCIN- LUFTFILTER

für Lüftungs- und Heizungs-Anlagen, Turbogeneratoren,
Kompressoren, Motoren usw.

BESTES FILTER DER GEGENWART

3000 Anlagen mit 55 Millionen Stundenkubikmeter ausgeführt

Glänzende Resultate
Brochure No. S 304 kostenlos

VENTILATOR A.-G., STÄFA

FRÜHER F. WUNDERLI, USTER UND A. KÜNDIG, ZÜRICH/BASEL.

Zürich 1894 Goldene Medaille Bern 1914



Sicherheits-Sprengstoffe

Aldorfit und Gelatine-Aldorfit

sowie sämtliche Spreng-Utensilien

**Betonmischer, Steinbrecher, Hebezeuge,
Turmdrehkrane, Kompressoren, Strassen-
Walzen, Teerungsapparate, Bauwerk-
zeuge, etc., etc.**

ROBERT AEBI & CIE., A.-G., ZÜRICH I

INGENIEURBUREAU-MASCHINENFABRIK

IMPRÄGNIERANSTALT UND SÄGEREI:



**SCHWEIZ-
GESELLSCHAFT FÜR
HOLZKONSERVIERUNG
A-G
ZOFINGEN**

Bahnschwellen
für Industriegeleise.

Holzpfaster
für Autogaragen, Werkstätten,
Fabrikräume.

Einfriedigungen
für Gärten und Fabrikareale
mit 10-jähriger Garantie.

Imprägnierung mit Teeröl nach den
Vorschriften der Schweiz. Bundesbahnen.

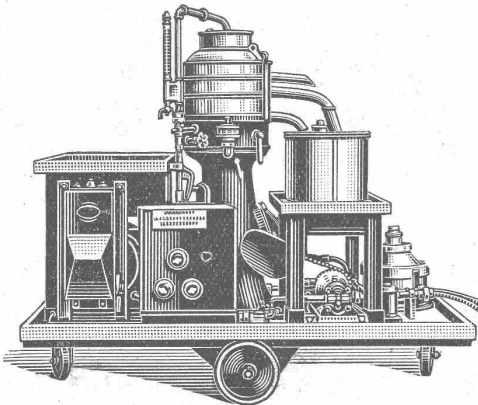
Pitchpine-Rift-Riemen

beziehen Sie vorteilhaft bei

Sägewerk Aarburg A.-G.
Säge-, Hobel- u. Spallwerke, Trockenanlage
AARBURG
Telephon Nr. 28

De Laval

Ölreiniger für Transformatoren-, Schalter- u. Schmieröle



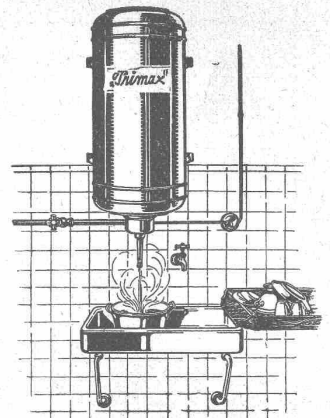
Wirkungsvollste Reinigung u. Entfeuchtung
Geringste Betriebskosten

Komplette **transportable** Aggregate,
Spezialmodelle für Gaswerke und
chemische Industrien

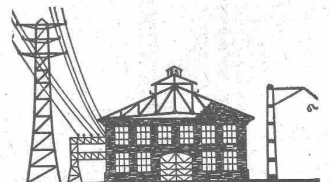
Tausende von „De Laval“ Ölzentrifugen
befinden sich zur grössten Zufriedenheit der
Besitzer in täglichem Gebrauch

Verlangen Sie den Prüfbericht des Schweiz.
Elektrotechnischen Vereins von der

Generalvertretung für die Schweiz
Wenger & Cie
INGENIEURBUREAU ■ ZÜRICH I
Telephon Selnu 83.26 :: Uraniastrasse Nr. 15



Stehende und liegende
sowie
Wand-Boiler „Primax“
in jeder Grösse
ferner elektr. Industrietepiche
„Calora“ empfehlen:
CALORA A.-G.
Küsnacht-Zürich.
Direktion: A. Däniker, Ing. (G. e. P.)



Eisen-Konstruktionen

HARTMANN & CIE.

BIEL - BIENNE

Constructions métalliques

S II

Heizkessel

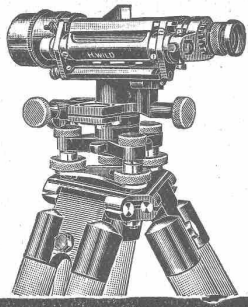
(System Strebel)
Serie II

und andere bewährte
Modelle

Radiatoren

Erstklassige
Ausführung.

Zent A. G. Bern



WILD

NIVELLIER & THEODOLIT

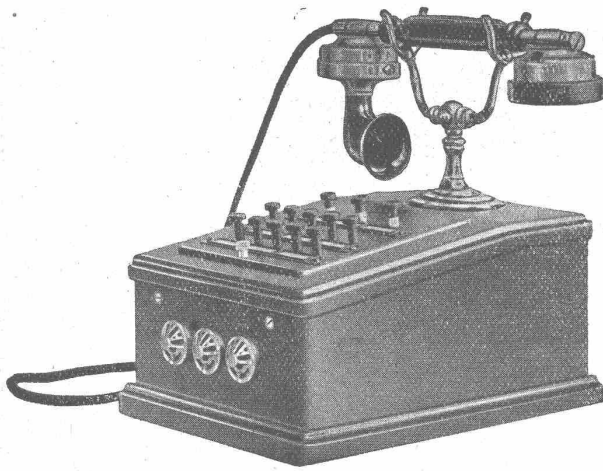
sind sehr leistungsfähig — solid gebaut — mässig im Preis

Kataloge durch

VERKAUFS-AKTIENGESELLSCHAFT - HEERBRUGG

H. Wild's geodätische Instrumente

(St. Gallen) Tel. No. 95



HASLER^{A.} G. BERN

Automatische

Druckknopflinienwähler

mit Amtsanschluss

Einzige von der schweizerischen Telegraphenverwaltung genehmigte Konstruktion.

CERESIT

macht nasse Keller, feuchte Wohnungen garantiert staubtrocken.

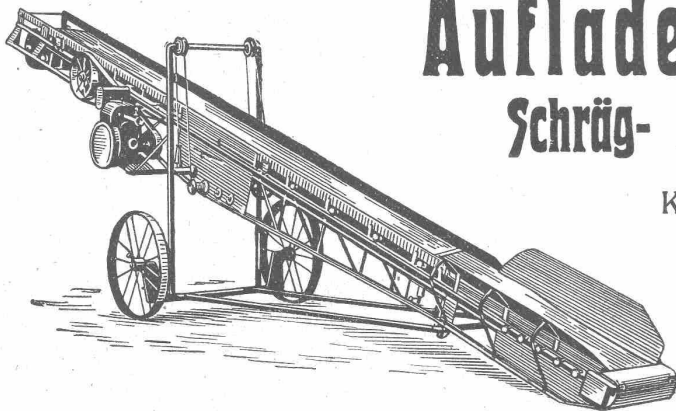
1A REFERENZEN

Deutsches Reichs-Patent

PROSPEKTE GRATIS

WUNNERSCHE BITUMENWERKE G. m. b. H., UNNA i. W.

General-Verreter:
H. SIGG & Co
SCHAFFHAUSEN



Auflader und Entlader

Schräg- und Horizontal-Transporte

Komplette Verlade-, Transport- und Sortieranlagen

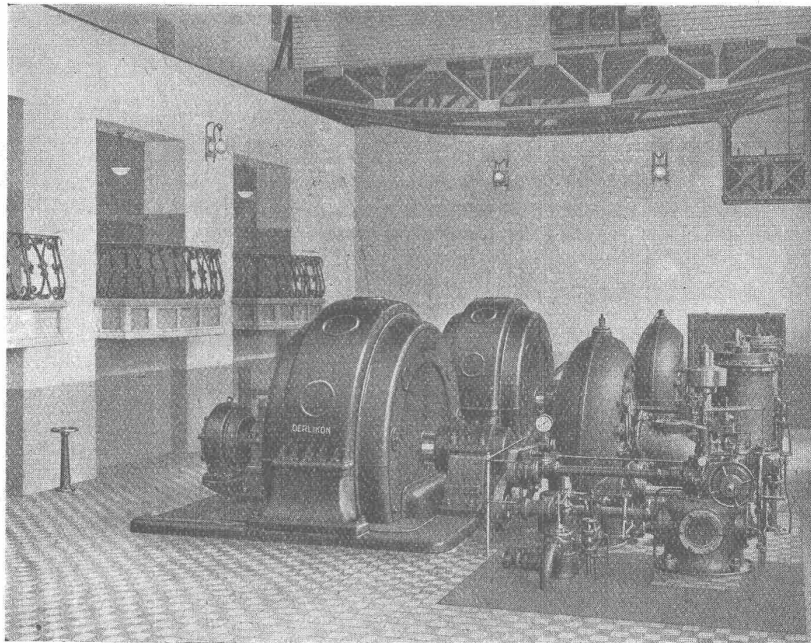
Steinbrecher
Kauf und Miete.

U. Ammann

Maschinenfabrik
A.-G.

Langenthal

MASCHINENFABRIK OERLIKON



Generatoren

Zur Kupplung mit Wasserturbinen horizontaler u. vertikaler Bauart

E. G. Portland, Zürich

Jura-Cementfabriken, Aarau
 Aargauische Portland-Cementfabrik Holderbank-
 Wildegg
 Portland-Cementwerk Würenlingen-Siggental A.-G.
 Cement- und Kalkfabriken R. Vigier A.-G.
 Portland-Cementfabrik, Laufen
 Schweiz. Cement-Industrie-Gesellschaft, Heerbrugg
 Portland-Cementwerk Thayngen A.-G.

Cement- und Kalkwerk Liesberg A.-G.
 Neue Birstaler Portland-Cementfabr. b. Liesberg A.-G.
 K. Hürlimann Söhne, Brunnen
 Wilhelm Brodtbeck A.-G., Liestal
 Ciment Portland S. A., St. Sulpice
 Société des usines de Grandchamp et de Roche
 S. A. des chaux et ciments de Baulmes et Vouvry
 Société des usines du Furcil, Noiraigue

empfehlen ihren

1a. Portland-Cement.

Verkauf durch die Fabriken selbst