

Objektyp: **Advertising**

Zeitschrift: **Schweizerische Bauzeitung**

Band (Jahr): **83/84 (1924)**

Heft 21

PDF erstellt am: **22.09.2024**

Nutzungsbedingungen

Die ETH-Bibliothek ist Anbieterin der digitalisierten Zeitschriften. Sie besitzt keine Urheberrechte an den Inhalten der Zeitschriften. Die Rechte liegen in der Regel bei den Herausgebern. Die auf der Plattform e-periodica veröffentlichten Dokumente stehen für nicht-kommerzielle Zwecke in Lehre und Forschung sowie für die private Nutzung frei zur Verfügung. Einzelne Dateien oder Ausdrucke aus diesem Angebot können zusammen mit diesen Nutzungsbedingungen und den korrekten Herkunftsbezeichnungen weitergegeben werden. Das Veröffentlichen von Bildern in Print- und Online-Publikationen ist nur mit vorheriger Genehmigung der Rechteinhaber erlaubt. Die systematische Speicherung von Teilen des elektronischen Angebots auf anderen Servern bedarf ebenfalls des schriftlichen Einverständnisses der Rechteinhaber.

Haftungsausschluss

Alle Angaben erfolgen ohne Gewähr für Vollständigkeit oder Richtigkeit. Es wird keine Haftung übernommen für Schäden durch die Verwendung von Informationen aus diesem Online-Angebot oder durch das Fehlen von Informationen. Dies gilt auch für Inhalte Dritter, die über dieses Angebot zugänglich sind.

Eisenkonstruktionen

Brücken, Hochbauten, Maste, Reservoirs, Krane, Stauwehre, Blecharbeiten etc.

Wartmann, Vallette & Cie., Brugg (Filiale in Gent)

Meidinger

VENTILATOREN

für alle Bedürfnisse der Industrie

Zentrifugal- und Schrauben-Ventilatoren

für Lüftungs-, Luftheizungs-, Trocknungs-, Entnebelungs- und pneumatische Transportanlagen

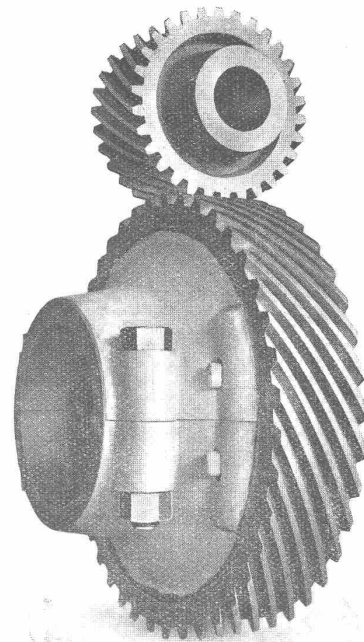
Unterwind- und Saugzug-Gebläse
Cupclofen-Gebläse
Rohrpost-Gebläse
Elektrische Schmiede-Ventilatoren

Elektro-Motoren

Umformer, Generatoren, Transformatoren

G. Meidinger & Cie., Basel

MAAG-ZAHNRÄDER A.-G. ZÜRICH



*Komplette
Reduktions-
und
Touren-
erhöhungs-
Getriebe*

*Zahnräder
für alle
Verwendungs-
zwecke*

Schraubenrad-Getriebe zum Antrieb von
Steuerwellen für Diesel-Motoren.

ELEKTRISCHE UNTERNEHMUNGEN

O. BÜRGI

Zürich 1 * Lausanne

Spezial-Geschäft für Freileitungsbauten jeder Art

KABEL-MONTAGEN

auf Grossleitungen nach patentiertem mechanischem Verfahren
/ / Keine äussere Beschädigung mehr der Kabel / /

A.-G. der
Maschinenfabrik
VON

Theodor Bell & Cie.

Kriens-Luzern

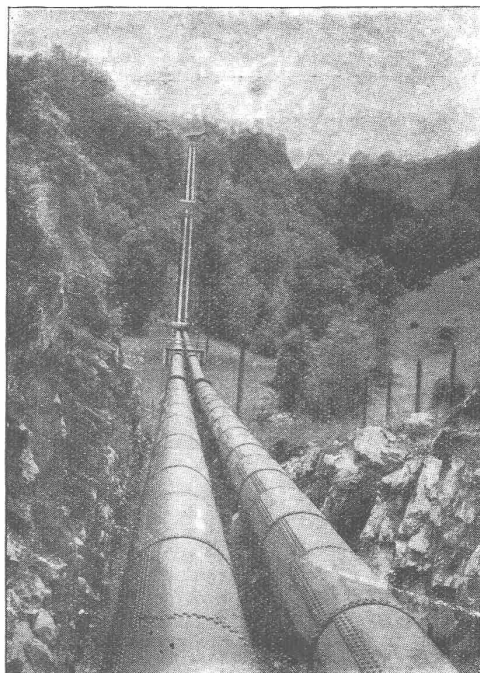
Gegründet 1855

Druckleitungen

für Wasserkraftwerke

Seilbahnen für Rohr-Transporte
und Montagen

Kesselschmiede-Arbeiten
aller Art



Druckleitungen I und II von 1200 und 1300 mm Durchmesser für das Kraftwerk Lungernsee

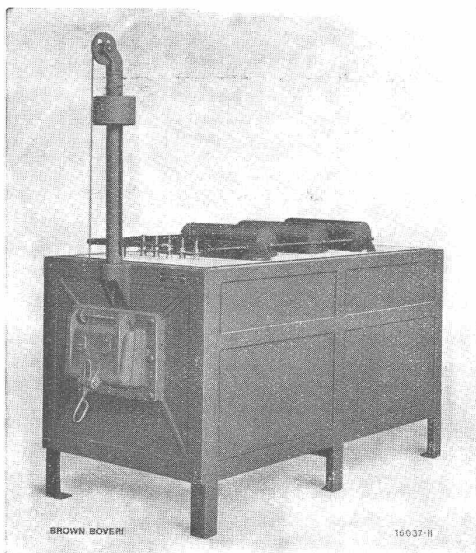
Wasserturbinen

für alle Gefälle und Leistungen

Bell-Schnellläufer für
hohe spezifische Drehzahlen

Komplette
hydraulische Anlagen

B B C



Elektrischer Glühofen Bauart Brown Boveri
Nutzbarer Glühraum 1800 × 500 × 300 mm

Elektrische Glühöfen

BAUART BROWN BOVERI

(in allen Grössen)

zum Glühen, Vergüten, Anlassen usw.

Unerreicht gleichmässige Erwärmung des Einsatzes.

Stets betriebsbereit, beste Ausnützung der elektrischen Energie, bedeutende Ersparnis an Bedienung.

Sehr geringer Platzbedarf, Möglichkeit des Platzwechsels ohne Demontierung des Ofens.

A.-G. BROWN, BOVERI & C^{IE} BADEN (SCHWEIZ)
Verkaufsbureaux: Baden, Basel, Bern, Lausanne



TURBINEN LEITUNGEN

ENTWURF * AUSFÜHRUNG * MONTAGE



PROMETHEUS-WERKE

PROMETHEUS-WERKE AKTIENGESELLSCHAFT HANNOVER-DEUTSCHLAND



Maschinenfabrik Burckhardt & Co. BASEL

KOLBEN-UND ROTATIONS- KOMPRESSOREN

Riemenantrieb oder direkte
Kupplung mit Motoren, stationär
u. fahrbar; Druckluftbohrhämmer.
Komplette Druckluftanlagen.

ATELIER
RUDOLF
MOSSE

Submissions-Anzeiger

Termin	Auskunftstelle	Ort	Gegenstand
25. November	Saager & Frey	Biel	Innen-Arbeiten und Installationen für den Neubau der Krippe Biel
26. "	Gemeinderats-Kanzlei	Tübach	Sämtliche Arbeiten zum Umbau der Schiessanlage
29. "	Leitungsbaubureau S. B. B.	Olten	Mastfundamente für die Uebertragungsleitung Mühleberg-Burgdorf
29. "	Bureau d. Hochbauführers	Thun	Sämtliche Arbeiten zur Verlegung und Erweiterung des Güterschuppens Thun
29. "	Architekt A. Hirschi	Kanderbrück	Verschiedene Arbeiten zum Schulhaus-Neubau in Kanderbrück
31. "	Abt. f. Elektrif. d. S. B. B.	Bern	Transformatoren u. Schaltanlagen f. d. Unterwerke Ruppertswil, Kerzers u. Puidoux

BAUMANN, KOELLIKER & Co., A.-G., ZÜRICH 1

BAHNHOFSTRASSE - FÜSSLISTRASSE 4

Hochspannungsleitungen - Sekundärnetze

Patent-anwalts-Bureau E. BLUM & Co., Bahnhofstr. 74 ZÜRICH 1 Patentverkauf oder Lizenzabgabe

Die Inhaber folgender Schweizerpatente:

- No. 96875, Procédé et appareil pour la distillation d'huile minérale,
- No. 96058, Procédé pour la fabrication des cylindres de moteurs à explosions,
- No. 95542, Dispositif d'aspiration pour moteurs à explosions à cylindres radiaux,
- No. 94921, Tuyau d'aspiration pour moteurs à explosions à cylindres multiples,
- No. 98391, Differentialgetriebe,
- No. 56616, Apparat zum Uebertragen von Mustern auf photographischem Wege,
- No. 97166, Caisse enregistreuse à commande par clavier,
- No. 85482, Procédé et dispositif pour l'examen optique du mouvement de mécanismes,
- No. 87410, Fraise,
- No. 98611, Machine à vernir les perles,
- No. 92562, Appareil de commande pour freins de chemins de fer,
- No. 93728, Frein pour véhicules de chemins de fer,
- No. 67511, Locomotive à vapeur,
- No. 75214, Locomotive à vapeur,
- No. 94148, Propeller,
- No. 99639, Kotfangeeinrichtung an Fahrzeugen,
- No. 99040, Verfahren zum Fällen von Eisen aus Tonerdelösungen,
- No. 87385, Maschine zur Herstellung von Zündhölzern,
- No. 104162, Turbine zum Betrieb in turbulenten Strömungen mit einem in der äusseren Gestalt nach Art eines Stromlinienkörpers geformten Gehäuse,

wünschen mit schweizerischen Fabrikanten in Verbindung zu treten, behufs Verkaufs der Patente, beziehungsweise Abgabe der Lizenz für die Schweiz, zwecks Fabrikation der Patentgegenstände i. d. Schweiz. Reflektanten belieben sich um weitere Auskunft zu wenden an das

**Patent-anwalts-Bureau
E. BLUM & Co., Bahnhofstr. 74
Zürich 1.**



Haupt & Ammann, ZÜRICH
Warmwasserheizung vom Kachelofen aus
 Ist die ideale und rationellste Heizung für einzelne Etagen und kleinere Villen.
 Ingenieur-Besuch, Projekte und Kostenberechnungen gratis.
 Langjährige Erfahrung. — Prima Referenzen.

Ziegel A. G., Zürich

Telephon Selnu 66.98

Beste Bezugsquelle für

Bedachungsmaterialien

aller Art
 naturrot und altfarbig

KORK

PLATTEN
SCHALEN
SCHROT

GEGEN: KÄLTE
WÄRME
SCHALL

DIPLOLITH u. CEMENTSTEIN-FABRIK E. G. **KÄPFNACH-HORGEN**

LICHTPAUSPAPIERE

für alle Verfahren, liefern am vorteilhaftesten, jederzeit frisch

Bern, A. Messerli's Erben, Zürich

Gelenkkettenfabrik

Teleph. 16.96
Telegr. GAG A.-G.
Luzern



Gall'sche Ketten
Transmissionsketten.
Auto- und Veloketten
Kettenräder und Zahnräder
in jeder Ausführung
Rasche und billige Bedienung

Pitchpine-Rift-Riemen

beziehen Sie vorteilhaft bei



Sägewerk Aarburg A.-G.

Säge-, Hobel- u. Spaltwerke, Trockenanlage
AARBURG
Telephon Nr. 28

Gusseiserne Muffen- und Flanschenröhren

sowie Formstücke

Schweizer
Normalien

Lager
in Winterthur



für
normalen
und höhern
Betriebsdruck

Kägi & Co., Winterthur

Telephon Nr. 496

600 Säcke, Ballen, Kisten

etc.

per Stunde fördern unsere
fahrbaren und stationären

ELEVATOREN

Grosse Arbeitersparnisse

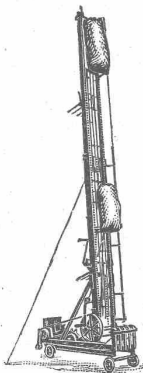
Geringer Kraftbedarf

la Referenzen eidgen.

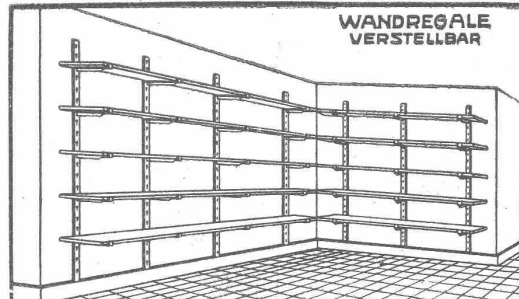
und privater Betriebe

SUTER-STRICKLER & CIE.
HORGEN

Förderanlagen für alle Verwendungszwecke



WANDREGALE
VERSTELLBAR



JOSEF MEYER LUZERN · EISENBAU

Joh. Müller Centralheizungen als Spezialität

Rüti (Zch.), Teleph. 30

Zürich 1, Bellevue, Teleph. Hottingen 324 Chur, Teleph. 160

Patent-Verkauf od. Lizenz-Abgabe.

Der Inhaber des schweizerischen Patentes Nr. 97054 vom 15. Oktober 1921, betreffend:

„Verfahren zur Herstellung von synthetischem Ammoniak“, wünscht das Patent zu verkaufen, in Lizenz zu geben oder anderweitige Vereinbarungen für die Fabrikation in der Schweiz einzugehen.

Anfragen befördert **H. Kirchofer** vormals Bourry-Séquin & Co., Ingenieur- u. Patentanwaltsbureau in Zürich 1, Löwenstr. 51.

Patent-Verkauf od. Lizenz-Abgabe.

Die Inhaber des schweizerischen Patentes Nr. 75501 vom 31. Januar 1916, betreffend:

„Elektrischer Transformator“, wünschen das Patent zu verkaufen, in Lizenz zu geben oder anderweitige Vereinbarungen für die Fabrikation in der Schweiz einzugehen.

Anfragen befördert **H. Kirchofer** vormals Bourry-Séquin & Co., Ingenieur- u. Patentanwaltsbureau in Zürich 1, Löwenstr. 51.

Patent-Verkauf od. Lizenz-Abgabe.

Die nachfolgenden schweizer. Patente sind zu verkaufen, event. werden auch Lizenzen abgegeben:

„Hauptpatent No. 103218 vom 25. November 1921, Zusatzpatent No. 104710 vom 25. Nov. 1921, No. 104711 vom 25. Nov. 1921, No. 104712 vom 25. Nov. 1921, No. 105851 vom 25. Nov. 1921, Verfahren zur Herstellung von Farbstoffen aus Dibenzanthron“,

Fabrikanten und Interessenten, welche nähere Auskunft wünschen, belieben sich zu wenden an das Ingenieur- und Patentanwaltsbureau **H. Kirchofer** vormals Bourry-Séquin & Co. in Zürich 1, Löwenstrasse 51.

Patent-Verkauf od. Lizenz-Abgabe.

Der Inhaber der schweizerischen Patente Nr. 69140 vom 19. November 1914, betreffend:

„Wanderrost für Feuerungen“, und Nr. 71241 vom 8. Dezember 1914, betreffend:

„Einrichtung zur Umwandlung einer kontinuierlichen Drehbewegung in eine intermittierende“

wünscht die Patente zu verkaufen, in Lizenz zu geben oder anderweitige Vereinbarungen für die Fabrikation in der Schweiz einzugehen.

Anfragen befördert **H. Kirchofer** vormals Bourry-Séquin & Co., Ingenieur- u. Patentanwaltsbureau in Zürich 1, Löwenstr. 51.

Mise au concours de travaux

Die **Kreisdirektion I der S. B. B.** eröffnet Konkurrenz über die Arbeiten für den

Umbau des Grandfey-Viadukts bei Freiburg, km 68,712 bis 69,095 der Linie Lausanne-Bern.

Es werden zwei Varianten ausgeschrieben:

- A. Betonviadukt unter Benützung der bestehenden Pfeiler;
 - B. Eiserne Brücke auf den bestehenden einbetonierten Pfeilern.
- Die Bauarbeiten umfassen in der Hauptsache:

A. Betonviadukt:

Stampfbeton	15 000 m ³
Eisenbeton	11 000 m ³
Eiseneinlagen	680 t
Wasserdichte Abdeckung	2 300 m ²

B. Eiserne Brücke:

1. Tiefbauarbeiten:

Stampfbeton	4 000 m ³
Eisenbeton	10 000 m ³
Eiseneinlagen	430 t

2. Eisenkonstruktion:

Lieferung und Montierung des neuen eisernen Ueberbaus	1 125 t
Abbruch der bestehenden Eisenkonstruktion	1 400 t

Pläne und Uebernahmebedingungen liegen vom 10. Nov. 1924 an zur Einsicht auf bei der Bauabteilung, Brückenbaubureau, im Erdgeschoss des P. V.-Gebäudes in Lausanne.

Pläne, Uebernahmebedingungen und Angebotsformulare sind daselbst erhältlich gegen Vergütung der Selbstkosten (Fr. 50.— für jede Variante). Dieser Betrag wird bei Einreichung eines vollständigen Angebotes und bei Rückgabe der Pläne in unversehrtm Zustande rückerstattet. Ausserdem liegen Pläne und Uebernahmebedingungen auch auf dem Bureau des Bahningenieurs in Freiburg zur Einsichtnahme auf.

Angebote mit der Aufschrift „Grandfey-Viadukt, Variante A od. Variante B“, sind spätestens bis **3. Januar 1925** der **Kreisdirektion I der S. B. B. in Lausanne** verschlossen einzureichen. Sie bleiben bis **4. April 1925** verbindlich.

Öffnung der Angebote am **6. Januar 1925**, vormittags 11 Uhr, im Verwaltungsgebäude No. 1, an der Razude, in Lausanne.

Stellen-Ausschreibung

Die Stelle des

DIREKTORS

des

Elektrizitätswerkes der Stadt Solothurn

wird zur sofortigen Neubesetzung ausgeschrieben.

Erfordernisse: Abgeschlossene technische Bildung, Erfahrung im Bau und Betrieb von Hoch- und Niederspannungsanlagen, gründliche Kenntnis des Installationswesens, Erfahrung im Tarifwesen und Gewandtheit im Verkehr.

In Betracht fällt nur erstklassige Kraft schweizerischer Nationalität, welche sich in leitender Stelle bewährt hat.

Schriftliche Anmeldung mit ausführlichen Angaben über Alter, Zivilstand, Studiengang, bisherige Tätigkeit, Gehaltsansprüche und erstmaligem Eintrittstermin, sowie unter Beilage bezüglicher Ausweise bis spätestens **30. November 1924** an die unterzeichnete Amtsstelle, welche nötigenfalls Auskunft erteilt.

Persönliche Vorstellung ohne ausdrückliche Aufforderung nicht erwünscht.

Solothurn, den 14. November 1924.

Der Stadtmann.

**H. Röttinger, Zürich 1
Glasmalerei**

Telephon Selnau 69.11 Gegr. anno 1845 Oetenbachstrasse 13

Spezialität: Kirchenfenster, Wappenscheiben Restaurieren antiker, wertvoller Glasgemälde

Patent-Verkauf od. Lizenz-Abgabe.

Der Inhaber des schweizerischen Patentes Nr. 71622 vom 19. Oktober 1915, betreffend:

„Automatische Haltevorrichtung zur mechanischen oder elektrischen Verbindung von Drähten oder Geweben untereinander“, wünscht das Patent zu verkaufen, in Lizenz zu geben oder anderweitige Vereinbarungen für die Fabrikation in der Schweiz einzugehen.

Anfragen befördert **H. Kirchofer** vormals Bourry-Séquin & Co., Ingenieur- u. Patentanwaltsbureau in Zürich 1, Löwenstr. 51.

Tüchtiger, erfahrener

Bautechniker

mit gutem Bildungsgang und prima Referenz. **sucht Stelle** in Architekturbureau od. Baugeschäft. Offerten unt. Chiffre Z. N. 3139 belördert

Rudolf Mosse, Zürich.

Vorteilhaft zu verkaufen:
Lexikon der gesamten Technik

Von **OTTO LUEGER**, 10 Bde. illustriert, letzte Ausgabe, wie neu.

Anfragen an **F. Gerster**, Helvetiastrasse 33, Bern.



Präzisions-Kugeln
aus **Stahl, Bronze**
u. jedem anderem Metall
liefern in
I^o Qualität u. Ausführg.
AMSLER & CO.
* FEUERTHALEN

Clichés
Tel. Hoff 3230
Bachmann & Co.
ZURICH Hirschengr. 74.

Erfindungs-Patente
Marken-Muster-
& Modell-Schutz im In- u. Ausland
H. KIRCHHOFER vormals
Bourry-Séquin & Co., ZÜRICH
1880 Gegründet

Offerten zur Ausübung von Erfindungspatenten
IMER & DE WURSTEMBERGER vormals
E. IMER-SCHNEIDER INGENIEUR GENÈVE

Die Inhaber folgender schweizerischer Patente wünschen mit schweizerischen Fabrikanten bezw. Interessenten in Verbindung zu treten und sind gerne bereit, Lizenzen zu erteilen oder die Patente zu verkaufen.

- No. 81581 vom 10. Oktober 1918, William Oram **Renkin**, auf: „Verteilapparat für staubförmige Materialien“ und No. 81821 vom 19. November 1918, auf: „Hahn für grosse Abflussmengen“; No. 86286 vom 10. Oktober 1918, H. A. **Kimber**, auf: „Einrichtung für den Transport vermittelst komprimierter Luft von veränderlichen Mengen staubförmiger Materialien und insbesondere von Kohlenstaub“. (Uebertragen an die Société Anonyme d'Ougrée-Marihaye.)
- No. 95074 vom 19. November 1920, **Vickers Limited**, auf: „Klemmfutter“.
- No. 99392 vom 21. Dezember 1921, **Callender's Cable and Construction Company Limited**, auf: „Verfahren zur Herstellung von elektrischen Kabeln und Apparat zur Ausübung dieses Verfahrens“.
- No. 100596 vom 10. Januar 1922, **The Mills Equipment Company Limited**, auf: „Tornister“.
- No. 102827 vom 5. August 1921, **Joseph Negri**, auf: „Wasser-Turbine“.

Gefällige Offerten oder Vorschläge werden durch Herren **Imer & de Wurstemberger, vormals E. Imer-Schneider**, Ingenieur-Conseil, 59, Rue du Stand, Genf, weiterbefördert.

Maschinen-Techniker

26 Jahre alt, Schweizer, unverheiratet, Absolvent des Technikums Winterthur, in ungekündigter Stellung, mit 3-jähriger Fabrikpraxis und sehr guten allgemeinen technischen Kenntnissen, sucht anderweitig Stellung als

Betriebs- od. Abteilungsleiter

in industriellem Unternehmen im In- oder Auslande. Gefl. Angebote erbeten unter Chiffre Z. M. 3024 an **Rudolf Mosse, Zürich.**

Flottmann

Lüftenventilatoren

Gesucht

ein energischer

INGENIEUR

(Schweizer), mit Diplom E. T. H., mit längerer Bureaupraxis, Sprachkenntnissen (perfekt französisch), für Kompressorenbau, speziell Hochdruck. — Schriftliche Anmeldungen mit Lebenslauf, Angabe der Gehaltsansprüche und des frühesten Eintrittes, unter Beifügung von Zeugnisabschriften sind zu richten an

Maschinen-Fabrik Burckhardt A.-G. in Basel.

HCH. SOLCÁ u. M. STAUBER

dipl. Kulturingenieur E. T. H. und Grundbuchgeometer

CHUR

Montalinstrasse 176
Telephon 3.78

dipl. Vermessungsingenieur E. T. H.

ZÜRICH

Freiestrasse 53
Telephon: Hottingen 74.17

**INGENIEUR-
U. VERMESSUNGS-BUREAU**

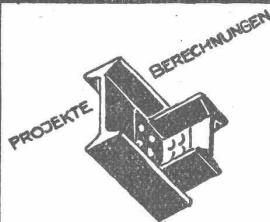
Projekte und Bauleitung für sämtliche Ingenieurarbeiten **speziell**

Wasserversorgungen, Quell- u. Grundwasserfassungen, Kanalisationen, Wasserkraftanlagen, Strassen- u. Bahnbau, Topogr. Aufnahmen, Güterzusammenlegungen u. Grundbuchvermessungen

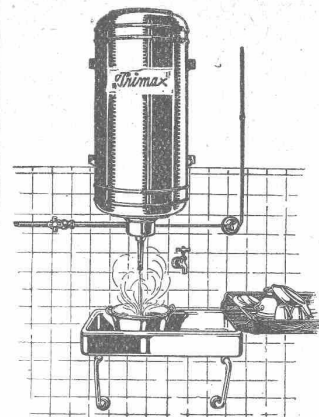
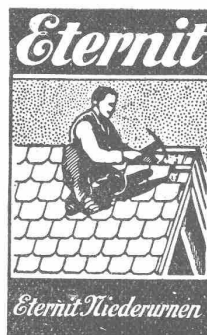
J. Schwarzenbach
 Ingenieur
 Geometer
ZÜRICH 6
 Schindlerstrasse 9



Kühler
 Vestit Metall A.-G. Zürich



**EISEN
 KONSTRUKTION**
 KITTLÖSE
 GLASBEDACHUNGEN
 BAU- & KUNST-
 SCHLOSSERARBEITEN
**GEBR. TUCHSCHMID
 FRAUENFELD**



**Stehende und liegende
 sowie
 Wand-Boiler „Primax“
 in jeder Grösse**
 ferner elektr. Industrietöpfe
 „Calora“ empfehlen:
**CALORA A.-G.
 Küsnacht-Zürich.**
 Direktion: A. Däniker, Ing. (G. e. P.)



„Express“



**Akten-, Brief- u.
 Speise-Aufzüge**

mit geräuschlosem Gang

erstellen

Gehr. Gysi & Cie.

Baar-Zug

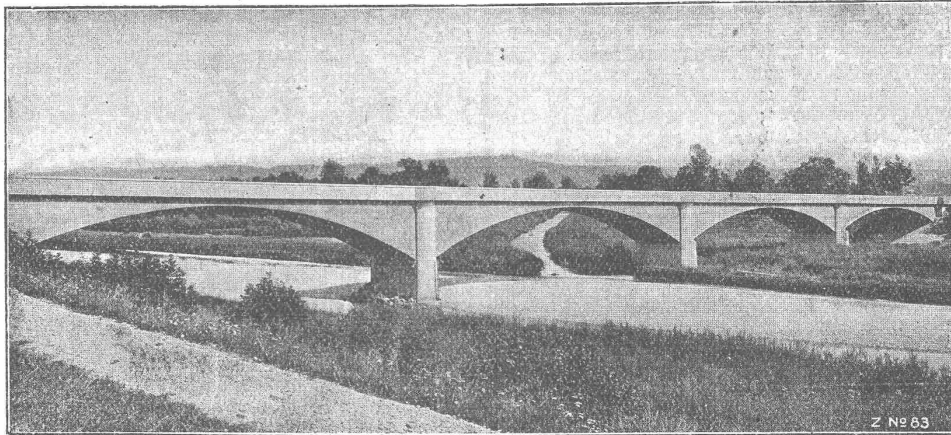
Telephon Nr. 93

Architekt gesucht,

künstlerisch befähigt, flotter Darsteller, tüchtige Kraft.
 Offerten mit Fähigkeitsausweis unter Chiffre B. L.
 5666 an **Rudolf Mosse, Basel.**

Ed. Züblin & C^{ie} A.-G., Zürich-Basel

Ingenieurbureau und Bauunternehmung

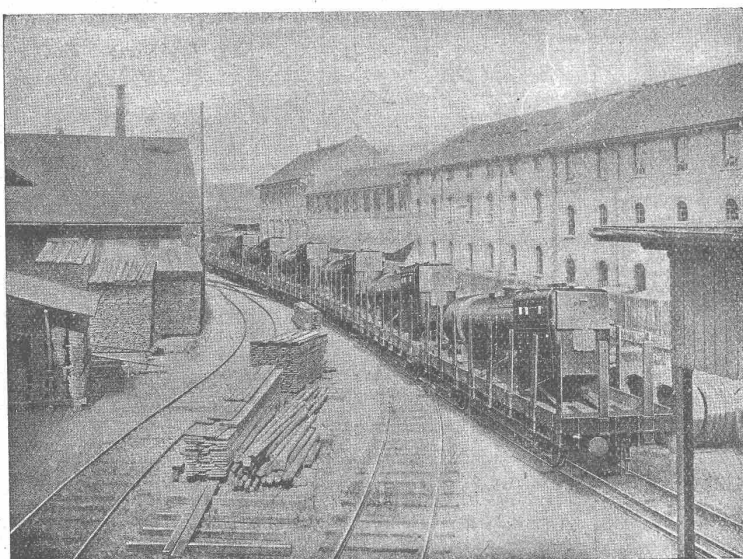


Thurbrücke Rohr bei Frauenfeld.

Projektierung und Ausführung von Hoch- und Tiefbauten

Spezialitäten: Eisenbetonpfahlrammungen, Brücken in Beton und Eisenbeton, Silos und Lagerhäuser, Kläranlagen System Züblin, Wasserbauten und Foundationen. Tiefbohrungen.

Schweizerische Lokomotiv- und Maschinenfabrik Winterthur



Lokomotivkessel-Transport für Indien

Dampfkessel- Anlagen

Ausführung von
Kesselschmiedearbeiten
jeder Art

Uebernahme von
REPARATUREN