

Objektyp: **Advertising**

Zeitschrift: **Schweizerische Bauzeitung**

Band (Jahr): **83/84 (1924)**

Heft 19

PDF erstellt am: **26.09.2024**

### **Nutzungsbedingungen**

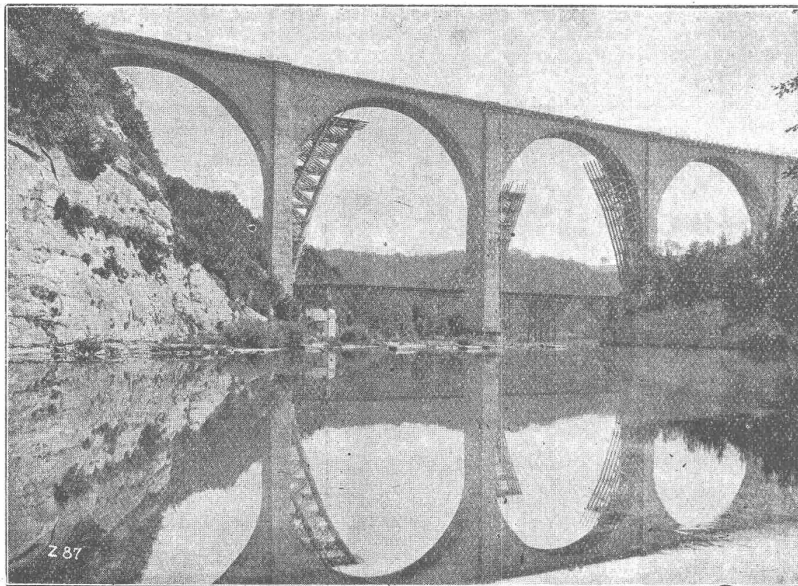
Die ETH-Bibliothek ist Anbieterin der digitalisierten Zeitschriften. Sie besitzt keine Urheberrechte an den Inhalten der Zeitschriften. Die Rechte liegen in der Regel bei den Herausgebern. Die auf der Plattform e-periodica veröffentlichten Dokumente stehen für nicht-kommerzielle Zwecke in Lehre und Forschung sowie für die private Nutzung frei zur Verfügung. Einzelne Dateien oder Ausdrucke aus diesem Angebot können zusammen mit diesen Nutzungsbedingungen und den korrekten Herkunftsbezeichnungen weitergegeben werden. Das Veröffentlichen von Bildern in Print- und Online-Publikationen ist nur mit vorheriger Genehmigung der Rechteinhaber erlaubt. Die systematische Speicherung von Teilen des elektronischen Angebots auf anderen Servern bedarf ebenfalls des schriftlichen Einverständnisses der Rechteinhaber.

### **Haftungsausschluss**

Alle Angaben erfolgen ohne Gewähr für Vollständigkeit oder Richtigkeit. Es wird keine Haftung übernommen für Schäden durch die Verwendung von Informationen aus diesem Online-Angebot oder durch das Fehlen von Informationen. Dies gilt auch für Inhalte Dritter, die über dieses Angebot zugänglich sind.

# Ed. Züblin & C<sup>ie</sup> A.-G., Zürich-Basel

Ingenieurbureau und Bauunternehmung



Perollesbrücke in Fribourg  
Erbaut 1920/22.

Projektierung u. Ausführung  
von Hoch- und Tiefbauten

Spezialitäten:

- Eisenbetonpfahlrammungen
- Brücken in Beton und Eisenbeton
- Silos und Lagerhäuser
- Kläranlagen System Züblin
- Wasserbauten und Foundationen
- Tiefbohrungen

# Walo Bertschinger

ZÜRICH, Hafnerstrasse 7

Geleise-  
Anlage  
im Chantier



der Firma  
Adolf Saurer  
A.-G.,  
Arbon

Spezialfirma für:

## Geleisebau

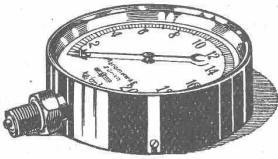
Ständiges grosses Lager in  
Normalbahn- und Fabrikgeleisen,  
Weichen und Drehscheiben,  
Geleiseneubau, Unterhalt, Repara-  
turen.

Geleisebau-Werkstatt.

**Abnormale Geleise-Anlagen**

## Submissions-Anzeiger

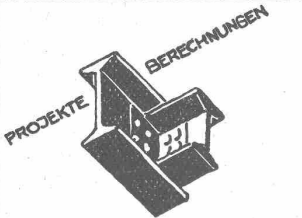
Termin	Auskunftstelle	Ort	Gegenstand
11. November 23. „	Gemeinderatskanzlei Hochbaubureau S. B. B.	Obersiggenthal Bern	Erstellen einer Quellfassung u. Zuleitung am Uechthalbach oberh. Nussbaumen Schreiner- u. sanitäre Installationsarbeiten z. Dienstwohnhaus II in Vernayaz



### Manometer A.-G., Zürich, Armaturen-Fabrik

(vormals Schäffer & Budenberg, Filiale Seebach, ständige Fabrikation seit 1896)

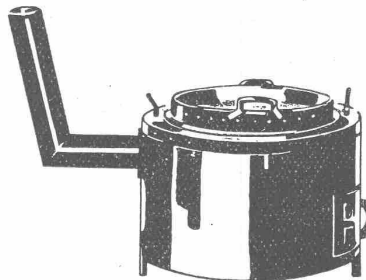
Manometer, Thermometer, Ventile, Hähne, Schieber in jeder Ausführung u. d. für alle Zwecke. Injektoren, Anwärmeapparate, Pumpen, Kondensstöpfe, Reduzier-ventile, Wasserstände, Sicherheitsapparate, Gläser, Elektrische Temperaturmesser und Druckmesser mit elektrischem Kontakt. Kontroll- u. Prüfapparate, Dampfmesser.



**EISEN  
KONSTRUKTION**  
KITTLOSE  
GLASBEDACHUNGEN  
BAU- & KUNST-  
SCHLOSSERARBEITEN  
**GEBR. TUCHSCHMID  
FRAUENFELD**

### Kesselschmiede

Asphaltkochkessel mit und ohne ein-  
gebaufem Sandvorwärmer, + Patent,

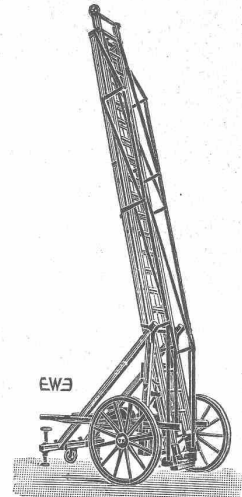


Dachdeckeröfen, Asphalt Darren  
ab Lager lieferbar

**Richterswil**

### Leitern

für Montage und Feuerwehr



Liefert Schlauch- u. Feuerwehr-  
Gerätefabrik  
**EHR SAM, WÄDENSWIL**

### Waterman



die  
weltberühmte  
Füllfeder  
von  
Lebensdauer.

Erstklassig  
in  
Konstruktion  
und  
Qualität.

Reguläre Sorte

**Fr. 25.-**

Grösser  
Fr. 32.50, 37.50

GEBRÜDER  
**SCHOLL**  
POSTSTRASSE 3 ZÜRICH

### Emil Steiner Maschinen-Handlung Wiedikon-Zürich

Birmensdorferstrasse 88

Zu verkaufen: Stets grosser Vorrat an gebrauchten Reservoirs,  
Transmissionen, Maschinen aller Art, sowie Ankauf kompl.  
Fabrikeinrichtungen, Eisen und Metalle zu höchsten Preisen.

### Perlgrund grau

verhindert Rostansatz

Vorhandene Rostwucherungen werden vollstän-  
dig isoliert. **Perlgrund grau** verleiht der  
Deckfarbe grössere Haltbarkeit und bringt be-  
deutende Material- und Zeitersparnisse.

Verlangen Sie unsern Prospekt „Rostschutz“!

**H. KELLER & Co.**

Oelfreie Grundlermittel - Gesellschaft

Teleph. Selnau 79.05 **ZÜRICH** Selnaustrasse 8



„Express“



**Akten-, Brief- u.  
Speise-Aufzüge**

mit geräuschlosem Gang  
erstellen

**Gebr. Gysi & Cie.**

Baar-Zug

Telephon Nr. 93

## BAUMANN, KOELLIKER & Co., A.-G., ZÜRICH 1

BAHNHOFSTRASSE - FÜSSLISTRASSE 4

Bronzeinschriften

Grabmalbroncen

**KORK** PLATTEN  
SCHALEN  
SCHROT

GEGEN: KÄLTE  
WÄRME  
SCHALL

DIPLOLITH u. CEMENTSTEIN-FABRIK E. G. **KÄPFNACH-HORGEN**



Das lästige und zeitraubende Zerschneiden der

**Drahtziegel-Rollen**

fällt weg. Die

Schweiz. Drahtziegel-Fabrik A.-G., Lotzwil

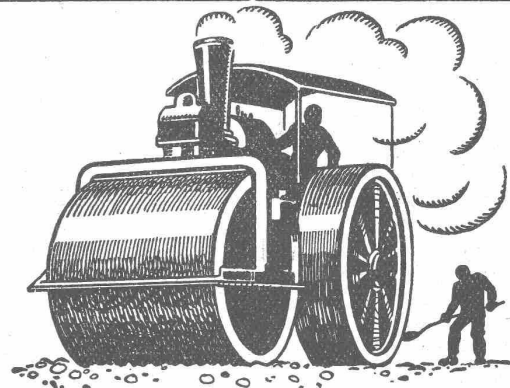
liefert

**Drahtziegel-Streifen**

in allen Breiten.

Muster und Preislisten verlangen

Goldene Medaillen: Bern 1914, Barcelona 1921



**SCHWEIZ. STRASSENBAU-  
UNTERNEHMUNG A. G.**

**BERN**  
LAUPENSTR. 8  
TEL: B. 54.54

**ZÜRICH**  
STEINWIESSTR. 40  
TEL: H. 4381

**LAUSANNE**  
PETIT-CHÊNE. 22  
TEL: 20.28

**ZIEGEL A.-G. ZÜRICH**

Telephon Selnau 66.98  
empfiehlt

**Hourdis**  
in diversen Längen

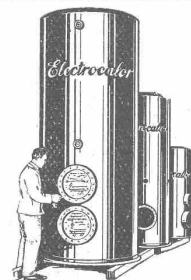
**Rote Bodenplättli**  
billigster Belag

**Hohlsteine**  
4- u. 6-loch in div. Grössen



**Flottmann**

Luftkompressoren



**A.-G. KUMMLER & MATTER**  
**AARAU**

Fabrik elektr. Heiz- und Kochapparate  
Elektr. Heisswasserspeicher, Kochherde,  
komplete elektr. Küchen,  
Kirchenheizungen

Prospekte zu Diensten

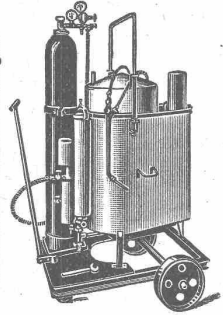
Lohnfeuerverzinkerei

# Joh. Müller Centralheizungen als Spezialität

Rüti (Zch.), Teleph. 30 Zürich 1, Bellevue, Teleph. Hottingen 324 Chur, Teleph. 160

**Continental**  
Schweiss- und Schneid-Anlagen  
DAS NEUESTE!

Moderne Hartlöt-Anlagen



Dissons-Schweiss-Anlagen

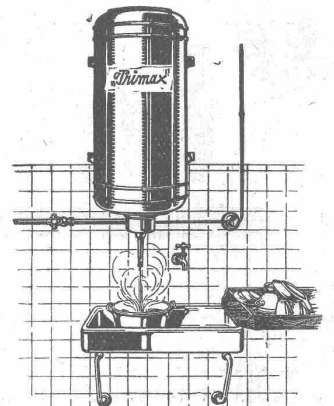
Grobstück-Apparat „Nova“  
50-80 mm Karbid-Körnung  
+ PATENT +  
Erste Schweiz. Spezialfabrik  
Feinste Referenzen!  
Verlangen Sie Katalog Nr. 85

Continental-Licht- und  
Apparatebau-Gesellschaft  
Dübendorf-Zürich  
Telephon: Dübendorf 16



**VEREINIGTE  
DRAHTWERKE  
A.G. BIEL**

EISEN & STAHL  
BLANK & PRÄZIS GEZOGEN, RUND, VIERKANT, SECHSKANT & ANDERE PROFILE  
SPEZIALQUALITÄTEN FÜR SCHRAUBENFABRIKATION & FAÇONDEREIE  
BLANKE STAHLWELLEN, KOMPRIMIERT ODER ABGEDREHT  
BLANKGEWALZTES BANDEISEN & BANDSTAHL  
BIS ZU 300<sup>m</sup> BREITE  
VERPACKUNGS-BANDEISEN  
GRÖßER AUSSTELLUNGS-Preis SCHWEIZ-LANDESAUSSTELLUNG BERN 1914



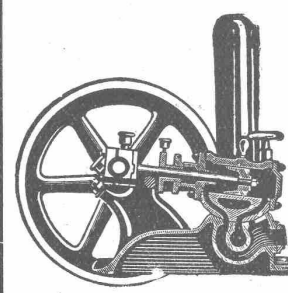
Stehende und liegende  
sowie  
Wand-Boiler „Primax“  
in jeder Grösse  
ferner elektr. Industrietepiche  
„Calora“ empfehlen:  
**GALORA A.-G.**  
Küsnacht-Zürich.  
Direktion: A. Däniker, Ing. (G. e. P.)

**Gelenkkettenfabrik**  
Teleph. 16.96  
Telegr. GAG A.-G.  
Luzern



Gall'sche Ketten  
Transmissionsketten  
Auto- und Veloketten  
Kettenräder und Zahnräder  
in jeder Ausführung  
Rasche und billige Bedienung

**Pumpen**  
für Kesselspelsung  
und Oelfeuerung



Maschinenfabrik  
a. d. Sihl, A.-G., Zürich  
vorm. A. Schmid  
Tel. Selnau 35.14 :: Gegr. 1871

**ELEKTRO**  
REPARATUREN  
jeder Art, prompt & gewissenhaft  
**KAEGI & EGLI**  
ZÜRICH  
Telephon  
S. 10.54

**Erfindungs-Patente**  
Marken-Muster-  
& Modell-Schutz im In- u. Ausland  
**H. KIRCHHOFER** vormals  
Bourry-Séquin & Co., ZÜRICH  
1880  
Gegründet


**Gebr. Demuth**  
Telephon 170 Baden Telephon 170

Fabrik für  
**Moderne Blechbearbeitung**  
**Patent. gepresste Treppen**  
**Bauschlosserei**  
**Eisenkonstruktionen**  
**Patentierete Kessel**



II. Abteilung  
**Sanitäre Einrichtungen**  
**Elektrische Boyler und**  
**Zentralheizungen**

**Eternit**



Eternit Niederurnen

# Gebrüder Näf & Hoch- u. Tiefbauten

Oerlikon und Zürich & Telephon Limmat 80.34

# Centralheizungs-Fabrik Heinrich Gutknecht

Zürich 8, Dufourstr. 20I

**Der prakt. Eisenhochbau**  
von A. GREGOR

 Bd. I. Niete, Schrauben, Pfetten, Binder, Träger.  
3. Aufl., gebd. 26.— Mk.  
Bd. II. Kranlaufbahnen.  
Gebd. 20 Mk.  
Zu beziehen durch jede Buchhandlung oder direkt vom Verlag  
**Hermann Meusser,**  
Berlin W. 57/109, Potsdamerstrasse 75. Postscheck Bern.

**Technische Photographie**  
Spezialität:  
**Architekturaufnahmen**  
Konstruktionen, Maschinen  
Zeichnungen u. Pläne  
Katalog-Aufnahmen  
**H. Wolf-Bender**  
Zürich  
16 Kappelergasse 16

Die altbewährten Mannheimer  
**Hallen-Ofen**  
sind zur Heizung grosser Räume  
die besten u. billigsten. Stets Lager  
in Basel in Grössen passend für  
Räume von 1000 bis 6000 m<sup>3</sup>  
**G. BÄUMLIN,**  
Ingenieur,  
Luzern.

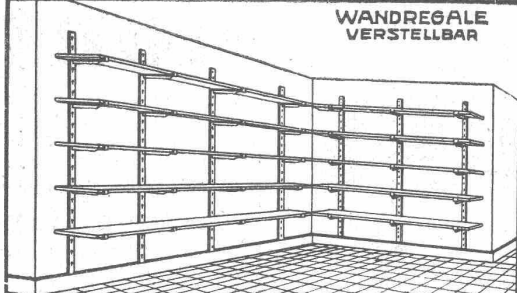
  
**Blechwaren-Fabrik**  
& Apparatebau-Anstalt  
**Sch. Bertrams**  
Dögensenstr. 10I Basel Telefon 1196

**Kugellager-Fabrik**  
**Arbon**



**Bewährte Konstruktion**  
Sofort lieferbar  
Katalog kostenlos  
Telephon 96 Arbon

**WANDREGALE**  
VERSTELLBAR



**JOSEF MEYER LUZERN · EISENBAU**


**ALB. GULL & Co**  
**Baugeschäft** Zürich 2  
Bleicherweg 36 Telephon: Selnu 80.18

**Façaden-Renovationen**  
**Umbau-Arbeiten - Neubauten**  
**Arbeiten in Eisenbeton**

**Haupt & Ammann, ZÜRICH**  
Warmwasserheizung  
vom Kachelofen aus  
Ist die Ideal- und rationellste Heizung für einzelne  
Etagen und kleinere Villen.  
Ingenieur-Besuch, Projekte und  
Kostenberechnungen gratis.  
Langjährige Erfahrung. — Prima Referenzen.

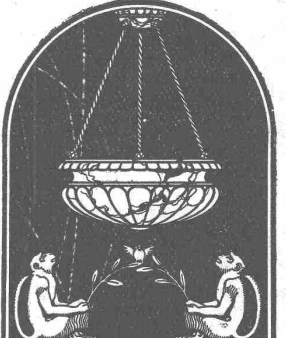


**ZENT**



**Boiler**

sind unübertroffen.  
**Zent A.-G. Bern**



**ALABASTER**  
DIE VORNEHME BELEUCHTUNG  
Pierre Fournaise Zürich Zollikerstr. 69  
Einzige Fabrik in der Schweiz

**clichés**  
Tel. Hoff.  
3230  
**Bachmann & Co.**  
ZÜRICH Hirschengr. 74.

**Stahl**  **Metalle**

Grosses Lager für alle Zwecke  
**NOTZ & Co, BIEL**

**Gusseiserne Muffen- und Flanschenröhren**  
sowie Formstücke

Schweizer Normalien  
Lager in Winterthur



für normalen und höhern Betriebsdruck

**Kägi & Co., Winterthur**      Telephon Nr. 496

J. Schwarzenbach

Ingenieur  
Geometer

ZÜRICH 6

Schindlerstrasse 9

**R. DIETRICH & Co A.-G., ZÜRICH**

Fabrik mit Geleiseanschluss in Altstetten. — Telephon: Selnau 18.90

**Grosses Lager in Maschinenölen jeder Art**

Transformatoren-Oele — Schalter-Oele — **Consistente Fette** —  
**Elektromotoren-Oele** — Turbinen-Oele — Dampfzylinder-Oele  
**Automobil-Oel** und **Motorwagenfett** — Wasserlösliches Bohrröl  
Bodenöl — Leinöl — Bodenwische — Schmierseife — Carbolinum etc.

**Auto-Benzin      Luftkompressoren-Oele — Kugellager-Fett      Auto-Benzin**

**KITTLÖSE GLASDÄCHER**

System Zimmermann



**WALTHER & MÜLLER**  
- BERN -



*Kleiderschränke Kempf & Co Herisau*

INGENIEUR - BUREAU

**Alfred Frick**

Bürglistr. 28 **ZÜRICH 2** Tel. Sel. 44.29

Strassen- und Eisenbahnbau  
Kanalisationen und Wasserversorgungen  
Bebauungspläne und Vermessungen

— 26 Jahre Praxis —



**Zu verkaufen**  
gut erhaltene, gebrauchte

**Seil-Bahn**

geeignet für Industriezwecke, Kiesausbeutung etc.  
Bisher diente sie zum Transport von Fässern und Kisten vom Stapelraum zum See-Verladehafen.  
Interessenten wollen sich gefl. wenden an

**Brauerei Gebr. Weber, Wädenswil.**

Jüngerer, nur ganz tüchtiger

**Konstrukteur**

mit Erfahrungen im Bau von elektrischen Lokomotiven **gesucht.**  
Anmeldungen, begleitet von Zeugnisausschnitten, und mit Angabe von Referenzen und der Gehaltsansprüche sind zu richten unter Chiffre E. B. 24 an **Rudolf Mosse, Zürich.**

**Maschinen-Techniker**

26 Jahre alt, Schweizer, unverheiratet, Absolvent des Technikums Winterthur, in ungekündigter Stellung, mit 3-jähriger Fabrikpraxis und sehr guten allgemeinen technischen Kenntnissen, **sucht anderweitig Stellung als**

**Betriebs- od. Abteilungsleiter**

in industriellem Unternehmen im In- oder Auslande. Gefl. Angebote erbeten unter Chiffre Z. M. 3024 an **Rudolf Mosse, Zürich.**

**H. Röttinger, Zürich 1**

**Glasmalerei**

Telephon Selnau 69.11    Gegr. anno 1845    Oetenbachstrasse 13

**Spezialität: Kirchenfenster, Wappenscheiben**  
**Restaurieren antiker, wertvoller Glasgemälde**

**Dipl. Bautechniker**

mit langj. Bureau- u. Bauführerpraxis **sucht Engagement** in Architekturbureau oder Baugeschäft. Offerten unter Chiffre Z. G. 2942 befördert **Rudolf Mosse, Zürich.**

**BAUFACHMANN**

selbständig, **sucht Stelle** in Baugeschäft. Anfragen unter Chiffre Z. J. 2792 beförd. **Rudolf Mosse, Zürich.**

**ELEKTRO-TECHNIKER**

27 Jahre, ledig, langjähr. Praxis, absolv. Staatsgew. und Tech., flotter u. sauberer Zeichner, versiert in Projekt. u. Betrieb von Hoch- und Niederspannungsanlagen aller Stromsysteme, Telefon- und Telegraphenanlagen, Elektromaschinenbau, sucht sich baldmöglichst zu verändern. Geht ins In- und Ausland. Sprachen: deutsch, ital. Derzeit in leit. ungekünd. Stellung. Beste Referenzen. Offerten unter Chiffre Z. E. 3017 befördert **Rudolf Mosse, Zürich.**

Junger **dipl.**

**Bautechniker**

sucht Stelle auf Architekturbureau oder in Baugeschäft. Spricht deutsch, franz. u. italien. Offerten unter Chiffre Sc. 7950 Y. an **Publicitas Bern.**

**4 Tonnen-Schnellastwagen**

preiswert zu verkaufen (durch leicht auswechselbare Radkränze auch für **Normalspurbahngeleise** verwendbar, vier Vorwärts- und vier Rückwärtsgänge, Cardan). Anfragen unter Chiffre Z. P. 2951 befördert **Rudolf Mosse, Zürich.**



**DEMAG**  
10468

Welt-Marke

**Elektro-Züge**  
500-5000kg Tragkraft  
Die besten Hebezeuge für alle Betriebe.  
liefert ab Lager **Basel**

**G. Bäumlin, Luzern**  
Ingenieur, S. I. A.

**Patent-Verkauf od. Lizenz-Abgabe.**

Der Inhaber des schweizerischen Patentes Nr. 102289 vom 3. November 1921, betreffend: „Verfahren zur Herstellung eines Düngemittels aus Tricalciumphosphat“, wünscht das Patent zu verkaufen, in Lizenz zu geben oder anderweitige Vereinbarungen für die Fabrikation in der Schweiz einzugehen.

Anfragen befördert **H. Kirchofer** vormals Bourry-Séquin & Co., Ingenieur- u. Patentanwaltsbureau in **Zürich 1, Löwenstr. 51.**

**Patent-Verkauf od. Lizenz-Abgabe.**

Die Inhaber des schweizerischen Patentes Nr. 59239 vom 16. August 1911 und des schweizerischen Zusatzpatentes Nr. 69284 vom 1. November 1913, betreffend: „Vertellersystem für Explosionsmotoren“, wünschen die Patente zu verkaufen, in Lizenz zu geben oder anderweitige Vereinbarungen für die Fabrikation in der Schweiz einzugehen.

Anfragen befördert **H. Kirchofer** vormals Bourry-Séquin & Co., Ingenieur- u. Patentanwaltsbureau in **Zürich 1, Löwenstr. 51.**

**Dessinateur- Architecte**

sérieux connaissant la construction et le métré **est demandé.** Envoyer références et prétentions à Monsieur **E. Réess, Architectes à Montbéliard (Doubs).**

**Bauführer,**

selbständige Kraft, mit langjähriger In- und Auslandpraxis, perfekt französisch und italienisch sprechend und spezialisiert in Eisenbetonbau **sucht dauernde Anstellung bei grösserer Bau-firma.** Offerten unter Chiffre Z. A. 2956 befördert

**Rudolf Mosse, Zürich.**

**Italienisch**

geläufig in 2 bis 3 Monaten

**Mod. Sprachen - Schule**  
**Dr. AGUSTIN, LUGANO.**

**ARCHITEKT**

mit erstklassigen Referenzen **sucht Stelle** als Bureauchef oder erste Kraft in Architektur-Bureau event mit Beteiligung. Offerten unter Chiffre Z. O. 2988 beförd. **Rudolf Mosse, Zürich.**

Junger, tüchtiger

**Bauzeichner**

mit dreijähriger Lehrzeit und längerer Praxis, **sucht Stelle** auf Architekturbureau. Offerten unter Z. L. 3080 an **Rudolf Mosse, Zürich.**



**PATENTE**  
Hans Stickelberger  
Ingenieur  
Basel

**ARCHITEKT**

erste Kraft, mit prima Referenzen, **sucht sich** in gutgehendes Arch.-Bureau zu **verassocieren** oder solches zu **übernehmen.** Offerten unter Chiffre Z. K. 2984 befördert **Rudolf Mosse, Zürich.**

**Zu kaufen gesucht:**

**Steinbohrstahl**

8-kant, von 15 bis 25 mm in Längen von 30 cm und aufwärts. Offerten unter Chiffre C. 7921 Y. an **Publicitas, Bern.**

**ARCHITEKT**

20 Jahre Praxis, prima Referenzen, der auch grosse Bauunternehmung im zerstörten Gebiet Frankreichs geleitet hat, **sucht Vertrauensstellung.** Offerten unter Chiffre Z. K. 3003 befördert **Rudolf Mosse, Zürich.**

Tüchtiger

**Wasserbau-Techniker**

24 Jahre, Schweizer, vertraut mit allen Projektierungsarbeiten, flotter Konstrukteur, **sucht Stelle** auf Bureau oder Bauplatz. 1. Dezember event. 15. November. Gute Sprachkenntnisse. Zeugnisse und erste Referenzen zu Diensten. Offerten unter Chiffre Z. M. 3062 beförd. **Rudolf Mosse, Zürich.**

**JAK. MEYER**  
S. I. A.  
DIPL. INGENIEUR &  
GRUNDBUCHGEOMETER  
TEL. 6  
**ADLISWIL ZGH.**

**Das Elektrizitätswerk der Stadt Bern**

sucht einen tüchtigen, energischen

**Elektro-Ingenieur**

als **Bureauchef** für Projektbearbeitung auf dem Gebiete der Verteilungsanlagen und für Korrespondenz. Bewerber im Alter von 25 bis 35 Jahren mit geeigneter praktischer Erfahrung bevorzugt. Ausführliche Offerten mit Angabe der Gehaltsansprüche erbeten an die **Direktion des Elektrizitätswerkes der Stadt Bern.**



Fläche Bedachungen

Dachpappe  
Holzement  
Klebmasse  
Protekt-  
Isolierplatten  
mit Jute- oder Blei-  
Einlage



Kosmos-Falzbaufafeln

Carbolineum  
Tapezier-Wellpappe und  
Kosmos-falzbaufafeln  
gegen feuchte Wände  
Asphalt-impregniertes  
Packpapier

**Gysel & Co**  
**Asphaltfabrik**  
**Käpfnach**  
**Horgen**

Stemmstricke  
gefeert und ungefeert  
Muffen-Asphalt  
Trinidad-u. Travers-  
Asphalt, Goudron  
Schlacken-Wolle



Protekt-Isolierplatten  
Schutz-Matte

fachgemässe Erstellung v.  
Flachbedachungen  
Fundament-  
Isolierungen  
Brücken-  
Abdichtungen  
Asphalt-Böden



Brücken-Abdichtungen  
PROTEKT



PERSONEN  
u. LASTEN-  
**AUFZÜGE**  
KRANEN  
FLASCHENZÜGE  
MOTOREN  
1/100=60 PS

**SCHINDLER & CO**  
LUZERN  
GEGRÜNDET  
1874

**Glanz-Eternit**

Ausländ. Patente, + Patent 91802

für

**Wandbekleidungen**

Vielseitige Verwendungsmöglichkeit

**A. Maier, Glanz-Eternit**

**Niederurnen**

Telephon 71

**Zürich, Gessnerallee 9**

Telephon Selnau 56.08



# Schweiz. Sprengstoff A.-G. Cheddite u. Dynamit

Telephon Nr. 1.82

Bureau: LIESTAL

Telegr.-Adr.: Cheddite Liestal

Fabriken in Isleten (Kanton Uri) und Liestal

liefert zu günstigen Bedingungen

**Gelatine Telsit** stärkster Sicherheitssprengstoff

**Cheddite und Gelatine Cheddite** geeignetste Sicherheitssprengstoffe für Steinbrüche

**Dynamite und Sprenggelatine**

sowie

prima kupferne Sprengkapseln, Zündschnüre und Kapselzangen.

# PERSONEN- & WAREN-AUFZÜGE

nach  
bewährtem  
System

für jede Leistung und Betriebsart

Schweiz. Wagonsfabrik Schlieren A. G., Schlieren-Zürich

Telephon: Selnau 11.15  
Telegr.: Wagonsfabrik Schlieren

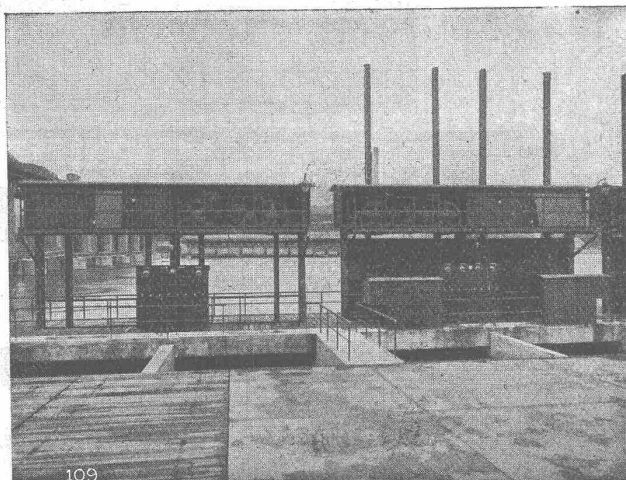
## Gesellschaft der L. von Roll'schen Eisenwerke, Gerlafingen

Gegründet 1823

Gegründet 1823

Werk „Giesserei Bern“ in Bern

Konstruktionswerkstätten, Eisengiesserei



Windwerke und Turbineneinlaufschützen des Kraftwerkes Augst am Rhein.

### Schützenanlagen

Eisenbahnmaterial  
Hebezeuge  
Wehreinrichtungen  
Zahnradbahnmaterial  
Standseilbahnen  
Allgem. Maschinenbau

⌘

Telegramme: Giesserei Bern

Telephon: Bollwerk 1066