

Objektyp: **Advertising**

Zeitschrift: **Schweizerische Bauzeitung**

Band (Jahr): **83/84 (1924)**

Heft 14

PDF erstellt am: **19.09.2024**

### **Nutzungsbedingungen**

Die ETH-Bibliothek ist Anbieterin der digitalisierten Zeitschriften. Sie besitzt keine Urheberrechte an den Inhalten der Zeitschriften. Die Rechte liegen in der Regel bei den Herausgebern. Die auf der Plattform e-periodica veröffentlichten Dokumente stehen für nicht-kommerzielle Zwecke in Lehre und Forschung sowie für die private Nutzung frei zur Verfügung. Einzelne Dateien oder Ausdrucke aus diesem Angebot können zusammen mit diesen Nutzungsbedingungen und den korrekten Herkunftsbezeichnungen weitergegeben werden. Das Veröffentlichen von Bildern in Print- und Online-Publikationen ist nur mit vorheriger Genehmigung der Rechteinhaber erlaubt. Die systematische Speicherung von Teilen des elektronischen Angebots auf anderen Servern bedarf ebenfalls des schriftlichen Einverständnisses der Rechteinhaber.

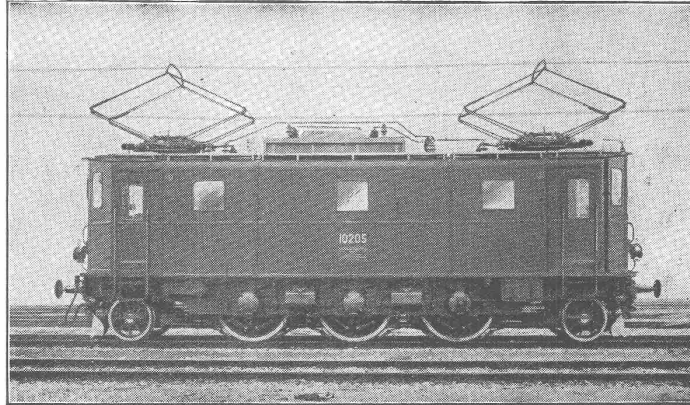
### **Haftungsausschluss**

Alle Angaben erfolgen ohne Gewähr für Vollständigkeit oder Richtigkeit. Es wird keine Haftung übernommen für Schäden durch die Verwendung von Informationen aus diesem Online-Angebot oder durch das Fehlen von Informationen. Dies gilt auch für Inhalte Dritter, die über dieses Angebot zugänglich sind.

# SÉCHERON

TRACTION ÉLECTRIQUE      TRANSFORMATEURS

Locomotives  
Automotrices  
Tracteurs  
Tramways  
Courants  
alternatifs et continu



Transports d'Énergie  
par courant continu  
Haute Tension  
Système „Série”  
Survolteurs  
Régulateurs

Locomotive monophasée type 1-C-1 à commande individuelle des essieux. — Puissance normale 2000 HP à 65 km/h. — Vitesse maximum 90 km/h. — Poids en service 81 t.

**SOCIÉTÉ ANONYME DES ATELIERS DE SÉCHERON :: GENÈVE**

Tel. S. 11.90

## LOCHER & C<sup>IE</sup>, ZÜRICH

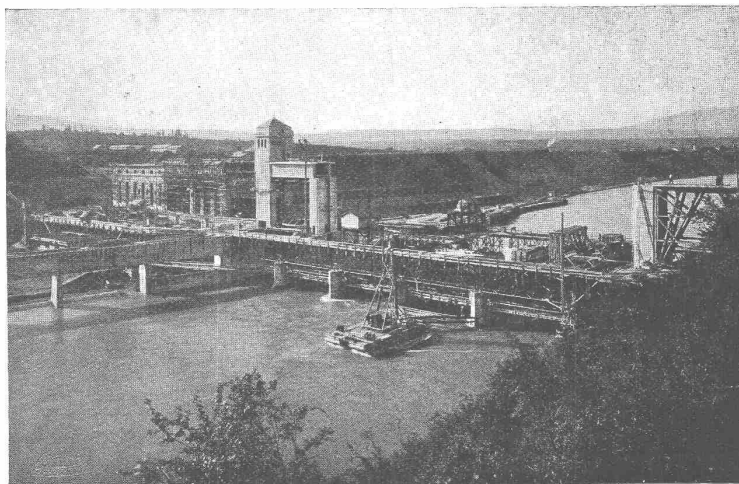
Talstrasse 12

CIVILINGENIEURE UND BAUUNTERNEHMER

HOCH- UND TIEFBAU

GEGRÜNDET 1830 DURCH J. J. LOCHER

Wasserkraft-  
Anlagen  
Akkumulie-  
rungsanlagen  
Stollenbau  
Brückenbau  
Tief-  
bohrungen  
Taucher-  
arbeiten  
Druckluft-  
gründungen



Rhone Kraftwerk Chancy-Pougny (im Bau)

Ramm-  
arbeiten  
Fabrik-  
anlagen  
Eisenbeton-  
bau  
Holzkon-  
struktionen  
Asphalt-  
arbeiten  
Neu- und  
Umbauten  
Reparaturen

Betonpfahl-Gründungen (System Franki)

Grundwasser-Absenkungen zur Trockenlegung von Baugruben (System Siemens-Baunion)

Autogenes Schneiden unter Wasser

## Submissions-Anzeiger

Termin	Auskunftstelle	Ort	Gegenstand
8. Oktober	P. Giumini, Arch.	Zürich 1	Eisenbeton- und div. Innenarbeiten für 13 Mehrfamilienhäuser im Letten
8. "	Rheinbauleitung	Rorschach (St.Gall.)	Korrektion der Rietach bei Altstätten und Strassenbrücke
10. "	A. Gossweiler, Geom.	Dübendorf (Zürich)	Kanalisationsarbeiten (1035 m) und Strassenkorrektion
15. "	Jak. Baltensperger	Birchwil (Zürich)	Wasserversorgung (1000 m, Reservoir 200 m <sup>3</sup> ) in Birchwil-Nürens Dorf
18. "	Rathaussaal	Bülach (Zürich)	Verschiedene Innenarbeiten zum Bezirksgebäude
15. Novemb.	Kantonsingenieur	Schwyz	Parzellarvermessung der Gemeinde Tuggen (1315 ha)

**Muschelkalk** - Rohblöcke und Hausteine in allen Grössen für  
**Denkmal- und Bau-Arbeiten**  
**Muschelkalk**-Körnungen, -Sand u. -Mehl für **Kunst-**  
**steinarbeiten** jeder Art, für **Vorsatzbeton**,  
**Edelputz** usw., liefert in anerkannter Güte  
 prompt und billigst waggonweise ab  
 eigenem Werk

Prima Referenzen von

**Tengener Muschelkalk**  
 rötlich / crème maseriert

Behörden, Architekten, Bild-  
 hauern, Kunststeinfabrikanten,  
 Bau-pp. Unternehmungen. — Ver-  
 tretungen noch für einige Bezirke zu  
 vergeben.

**Oberbadische Steinbruch-Gesellschaft m. b. H.**  
**Tengen** (Baden)

Telephon 1 u. 20, Bahnstation Beuren-Büsslingen b. Singen a. H.



Das lästige  
 und zeitraubende  
 Zerschneiden der  
**Drahtziegel**  
**-Rollen**  
 fällt weg. Die  
 Schweiz. Drahtziegel-  
 Fabrik A.-G., Lotzwil  
 liefert  
**Drahtziegel**  
**-Streifen**  
 in allen Breiten.  
 Muster und Preislisten verlangen  
 Goldene Medaillen:  
 Bern 1914, Barcelona 1921

**Privatdozent**  
**Dr. ing. Ernst Suter**

Ingenieurbureau  
 für Konstruktionen aus

# Eisenbeton

Eisen und Holz  
 im Hoch- und Tiefbau

**Baden b. zürich**  
 Mannsbergweg 1  
 Telephon 656

**Basel**  
 Tiersteinallee 15  
 Telephon 38.81



**Gebr. Demuth**  
 Telephon 170 **Baden** Telephon 170  
 Fabrik für  
**Moderne Blechbearbeitung**  
**Patent. gepresste Treppen**  
**Bauschlosserei**  
**Eisenkonstruktionen**  
**Patentierete Kessel**  
 II. Abteilung  
**Sanitäre Einrichtungen**  
**Elektrische Boyler und**  
**Zentralheizungen**



**PRÄZISIONS**  
**INSTRUMENTE**  
 für  
*Geodesie*  
*Topographie*  
*Astronomie*  
**Kern & Cie AG. Aarau**

# Pressluftwerkzeuge „Atlas“

Ersatzteile stets am Lager

**NOTZ & Co., BIEL**

# CERESIT

macht nasse Keller, feuchte Wohnungen garantiert staubtrocken.

1A REFERENZEN Deutsches Reichs-Patent PROSPEKTE GRATIS  
**WUNNERSCHE BITUMENWERKE G. m. b. H., UNNA i. W.**

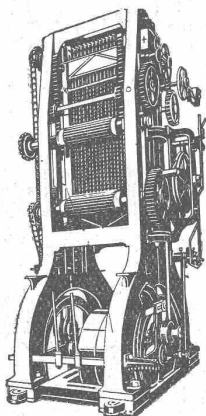
General-Vertreter:  
**H. SIGG & Co**  
**SCHAFFHAUSEN**

## Kugel- und Rollenlager DWF

Präzisions-Stahlkugeln ab Lager in Zürich

Vertreter: Dr. HOIGNÉ vorm. M. Schoch & Co., Münsterhof 14, ZÜRICH 1

### Rauschenbach

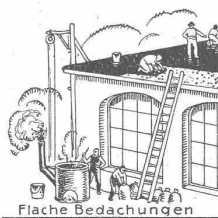


Hochleistungs-Vollgatter Modell VB.

Moderne  
**Holzbearbeitungs-**  
**Maschinen**

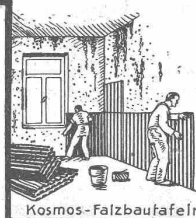


Verlangen Sie  
 Kataloge und Prospekte!  
 Ingenieurbesuch kostenlos  
**Maschinenfabrik Rauschenbach**  
**A.-G., Schaffhausen**



Flache Bedachungen

Dachpappe  
 Holzcement  
 Klebemasse  
 Protekt-  
 Isolierplatten  
 mit Jute-oder Blei-  
 Einlage



Kosmos-Falzbautafeln

Carbolineum  
 Tapezier-Wellpappe und  
 Kosmos-falzbautafeln  
 gegen feuchte Wände  
 Asphalt-imprägniertes  
 Packpapier

**Gysel & Co**  
**Asphaltfabrik**  
**Käpfnach**  
**Horgen**

Stemmstricke  
 gefeert und ungefeert  
 Muffen-Asphalt  
 Trinidad-u. Travers-  
 Asphalt, Goudron  
 Schlacken-Wolle



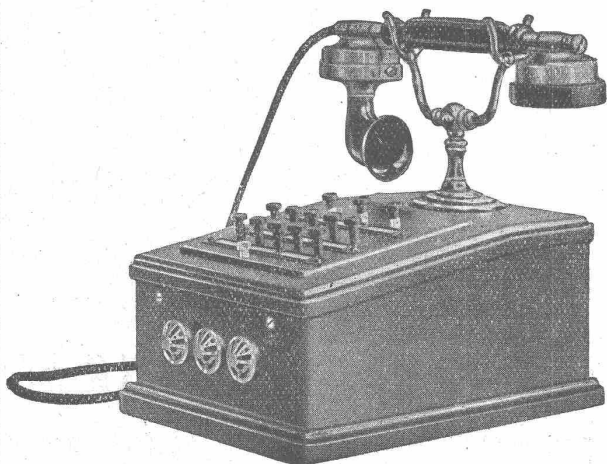
Protekt-Isolierplatten

fachgemäße Erstellung v.  
 Flachbedachungen  
 Fundament-  
 Isolierungen  
 Brücken-  
 Abdichtungen  
 Asphalt-Böden



Brücken-Abdichtungen

## Heinrich Gutknecht Centralheizungs-Fabrik ZÜRICH 8, Dufourstrasse 20I



### HASLER<sup>A.</sup> BERN<sub>G.</sub>

Automatische  
**Druckknopflinienwähler**  
 mit Amtsanschluss

Einziges von der schweizerischen Telegraphenverwaltung  
 genehmigte Konstruktion.

# Isolierlacke

## Lacke f. d. Baugewerbe

## Industrielacke

### Naegely, Eschmann & Cie., Oerlikon-Zürich

Lack- und Farbenfabrik

### Bodenriemen Krallentäfer, Fastäfer

### Sägewerk Aarburg A.-G.

Säge-, Hobel- u. Spaltwerke, Trockenanlage

AARBURG

Telephon Nr. 28

# R. DIETRICH & Co A.-G., ZÜRICH

Fabrik mit Geleiseanschluss in Altstetten. — Telephon: Selnau 18,90

## Grosses Lager in Maschinenölen jeder Art

Transformatoren-Oele — Schalter-Oele — **Consistente Felle** —  
**Elektromotoren-Oele** — Turbinen-Oele — Dampfzylinder-Oele  
**Automobil-Oel** und **Motorwagenfett** — Wasserlösliches Bohrröl  
 Bodenöl — Leinöl — Bodenwiche — Schmierseife — Carbolineum etc.

Auto-Benzin

Luffkompressoren-Oele — Kugellager-Fett

Auto-Benzin



### IMPRÄGNIERANSTALT UND SÄGEREI:



**SCHWEIZ-  
GESELLSCHAFT FÜR  
HOLZKONSERVIERUNG  
A-G  
ZOFINGEN**

**Bahnschwellen**  
für Industriegeleise.

**Holzpflaster**  
für Autogaragen, Werkstätten,  
Fabrikräume.

**Einfriedigungen**  
für Gärten und Fabrikareale  
mit 10-jähriger Garantie.

Imprägnierung mit Teeröl nach den  
Vorschriften der Schweiz. Bundesbahnen.



**Elektro-mechanische Werkstätte**  
Aufzugbau- und Transmissions-  
Anlagen für jeden Betrieb.  
Sämtliche Reparaturen von Ma-  
schinen, Apparaten u. Motoren.

# S II Heizkessel

(System Strebel)  
Serie II

und andere bewährte  
Modelle

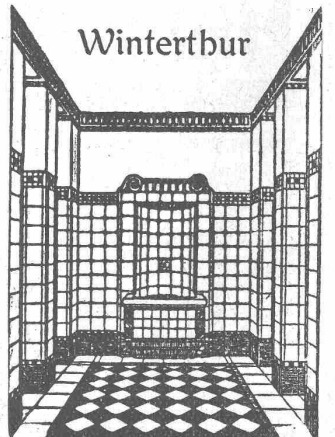
# Radiatoren

Erstklassige  
Ausführung.

## Zent G. Bern



Georg Streiff & Co

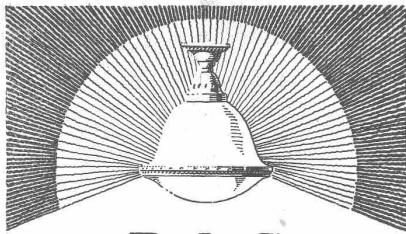


Spezial-Geschäft für keramische  
Boden- und Wandbeläge

# Plan-Kopien | Lichtpaus-

aller Art | Paus- und Detail-Papiere und -Apparate.

## ED. AERNI-LEUCH, BERN



**B·A·G**  
DIFFUSOREN

sind als die ideale und beste  
Beleuchtung für Büros, Schulen  
öffentliche Gebäude & Schaufenster

weltbekannt  
**B·A·G**  
BRONCEWARENFABRIK A.G.  
**TURGI**

Verkaufsbüros und Lager in  
Zürich: Kaspar Escherhaus,  
Paris: 39. Quai Bourbon  
Brüssel: 32. Rue de Cassart  
Mailand: 17. Via Pirella  
London: 37. Tottenham Street SW1  
Manchester: British B.A.G. Ltd.



**ZIMMERIT** schwarz 505

das Spezialpräparat, unerreicht wider-  
standsfähig gegen Säuren und Laugen,  
Wasser und Feuchtigkeit  
Wetterfester Schutzanstrich

Erzeugnis der Chemischen Werke Zimmer & Co., Berlin

General-Vertretung für die Schweiz:

J. G. Hans Oggenfuss-Reiche, Bern, Brunnadernstr. 28 D.  
Telephon Bollwerk 21.90

BEWAHRTER

**Euböolith**

**BELAG**

SEIT 25 JAHREN ÜBER 8000000 m<sup>2</sup> AUSGEFÜHRT  
EUBÖOLITHWERKE A. G. OLTEN

**Cliche's** Armbruster &  
Söhne Zürich  
für Buchdruck Ob. Säune  
Tel. Hott: 63 65

**MARTI & Cie.**

Landesplattenberg, ENGI-Glarus

**Dachschiefer**

in allen Sorten. Rohe und geschliffene

**Schieferplatten**

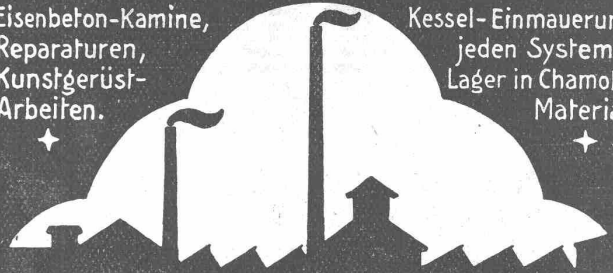
für alle Bauzwecke

Fenstersimsen, Pissolranlagen, Tischplatten,  
Ofen-Unterlags- und Deckplatten, Anschreib-  
und Schulwandtafeln

## KAMIN & FEUERUNGSBAU

Eisenbeton-Kamine,  
Reparaturen,  
Kunstgerüst-  
Arbeiten.

Kessel-Einmauerung  
jeden Systems,  
Lager in Chamotte-  
Material.



**LITZLER & Co.**

Inselstrasse 61. **BASEL** Telephon: 8788.

## Patentanwälts-Bureau

**E. BLUM & Co.**, Bahnhof-  
str. 74 **ZÜRICH 1**

## Patentverkauf oder Lizenzabgabe

Die Inhaber der Schweizerpatente:

- No. 98094 Procedimento di fabbricazione dei caratteri da stampa, marginature e fregi,
- No. 83188 Brennstoff-Einspritznadelventil für Oelmaschinen,
- No. 98109 Appareil pour déterminer les éléments défectueux d'une série d'éléments isolateurs,
- No. 97353 Sistema articolato collegante gli stantuffi dello stesso cilindro di un motore a ciclo Diesel ad asse orizzontale a più cilindri ciascuno con due stantuffi moventisi in zenso opposto, azionante una locomotiva,
- No. 73384 Apparat zur Umwandlung einer Zeichenreihe von bekannter Bedeutung in eine andere, willkürlich erscheinende Zeichenreihe,
- No. 78431 Apparat zur Umwandlung einer Zeichenreihe von bekannter Bedeutung in eine andere, willkürlich erscheinende Zeichenreihe,
- No. 71150 Machine pour le labourage mécanique du sol,
- No. 96529 Moteur à combustion interne, à tiroirs,
- No. 98663 Verfahren zur Erhitzung von elektrischen Oefen,
- No. 98748 Befestigungsmittel für Schrauben, Nägel und dergleichen in harten Materialien,
- No. 87107 Appareil d'éclairage électrique,
- No. 86247 Elastisches Polster zur Abschwächung von Stößen und Erschütterungen,
- No. 54646 Procédé d'obtention d'une masse filamenteuse de soie artificielle,
- No. 93664 Vergaser,
- No. 87242 Dispositif d'assemblage, dans les pipes, fume-cigares, etc., démontables, du corps avec le bout et procédé pour l'exécuter,
- No. 82629 Filière,
- No. 86412 Foret à angle à changement de vitesse,
- No. 98806 Dispositif porte-papier pour machines à sténographier et similaires,
- No. 87009 Appareil pour le chauffage de l'eau, wünschlen mit schweizerischen Fabrikanten in Verbindung zu treten, behufs Verkaufs der Patente, beziehungsweise Abgabe der Lizenz für die Schweiz, zwecks Fabrikation der Patentgegenstände i. d. Schweiz. Reflektanten belieben sich um weitere Auskunft zu wenden an das

Patentanwälts-Bureau

**E. BLUM & Co.**, Bahnhofstr. 74  
Zürich 1.

# EISENBETON

Holz- und Eisenkonstruktionen in Hoch- und Tiefbau

**E. RATHGEB,** DIPL.-ING.

INGENIEUR-BUREAU

**Zürich**

Telephon Hottingen 89.92 Stampfenbachstr. 63

PERSONEN- u. LASTEN-  
**AUFZÜGE**  
KRANEN  
FLASCHENZÜGE  
MOTOREN  
1100-60 PS

**SCHINDLER & CO**  
LUZERN  
GEGRÜNDET  
1874



# ZIEGEL A.-G. ZÜRICH

Telephon Selnau 66.98

empfiehlt

**Hourdis**

in diversen Längen

**Rote Bodenplättli**

billigster Belag

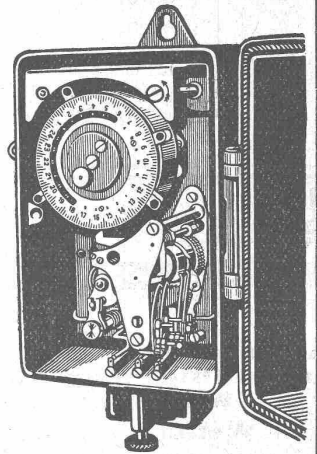
**Hohlsteine**

4- u. 6-loch in div. Grössen

**A.-G. für  
Schaltapparate Bern**

**Gerbergasse 27**

Zeit- und Sperrschalter  
Schaltuhren, Fernschalter  
Dreiminuten-Schalter  
Temperaturschalter  
Temperaturregler  
Kombinierte  
Tarif- und Sperrschalter  
Schalter mit astronomischer  
Verstellung für Beleuchtung



# Glanz-Eternit

Ausländ. Patente, + Patent 91802

für

## Wandbekleidungen

Vielseitige Verwendungsmöglichkeit

**A. Maier, Glanz-Eternit**

**Niederurnen Zürich, Gessnerallee 9**

Telephon 71

Telephon Selnau 56.08

# Trocknungs-Anlage mit Niederdruckdampf-Heizung

bestehend aus Niederdruckdampfkessel, 10 m<sup>2</sup> Heizfläche mit allen groben und feinen Armaturen, Schweizer-Fabrikat, mit Rippenheizröhren von 118 m<sup>2</sup> Heizfläche, ganze Anlage fast neu, auch als Zentralheizung für gewerbliche Räume oder sonst grössere Liegenschaft sehr gut geeignet.

Nähere Auskunft erteilt das

**Bureau für den Ein- und Verkauf von Rohmaterialien der Papier- und Pappenfabrikation**

Neumühlequai 10 (Kaspar Escherhaus)

Zürich

Telephon: Hottingen 52.54

## Patent-Verwertung

Die Inhaber des schweizerischen Patentes Nr. 99010 vom 31. August 1921, betreffend: „Baumwoll-Kämmaschine“, wünschen das Patent zu verkaufen, in Lizenz zu geben oder anderweitige Vereinbarungen für die Fabrikation in der Schweiz einzugehen.

Anfragen befördert **H. Kirchofer** vormals Bourry-Séquin & Co., Ingenieur- u. Patentanwaltsbureau in Zürich 1, Löwenstr. 51.

## Patent-Verwertung

Die Inhaber des schweizerischen Patentes Nr. 89537 vom 19. August 1920, betreffend:

„Antriebsvorrichtung, hauptsächlich für Nähmaschinen“, wünschen das Patent zu verkaufen, in Lizenz zu geben oder anderweitige Vereinbarungen für die Fabrikation in der Schweiz einzugehen.

Anfragen befördert **H. Kirchofer** vormals Bourry-Séquin & Co., Ingenieur- u. Patentanwaltsbureau in Zürich 1, Löwenstr. 51.

# Wettbewerb

**zur Erlangung von Entwürfen für die Aargauische Gewerbeausstellung in Baden**

Das Organisations-Komitee der Aargauischen Gewerbeausstellung Baden 1925 eröffnet unter den im Kanton Aargau domizilierten Architekten und den auswärts wohnenden aargauischen Architekten einen Wettbewerb zur Erlangung von Entwürfen für die Gesamtdisposition der Ausstellung, für die Gebäulichkeiten und für die Anlagen.

Programm und Planunterlagen können gegen eine Vergütung von Fr. 10.— vom Sekretariat der Aargauischen Gewerbe-Ausstellung in Baden bezogen werden. Dieser Betrag wird bei Einreichung eines programmgemässen Entwurfes wieder zurückerstattet.

Der Termin für die Einreichung der Entwürfe ist auf den **30. November 1924** festgesetzt.

Baden, den 20. September 1924.

*Namens des Organisations-Komitees:*

Der Präsident:  
E. Schärer-Keller.

Der Sekretär:  
Störi.



### Präzisions-Kugeln

aus **Stahl, Bronze**  
u. jedem anderem Metall  
liefern in  
1<sup>er</sup> Qualität u. Ausführg.  
**AMSLER & CO.**  
\* FEUERTHALEN



**Minerva Zürich**  
Rasche u. gründl. **Maturität** svorber-  
**Handelsdiplom** reitung

Inhaber und Direktoren: **A. Merk und Dr. Husmann.**

## ALB. GULL & Co

### Baugeschäft Zürich 2

Bleicherweg 36      Telephon: Sehnau 80.18

**Façaden-Renovationen**  
**Umbau-Arbeiten - Neubauten**  
**Arbeiten in Eisenbeton**

„Express“



## Akten-, Brief- u. Speise-Aufzüge

mit geräuschlosem Gang

erstellen

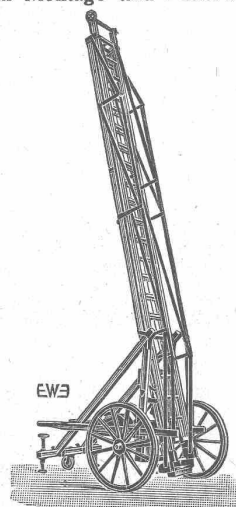
**Gebr. Gysi & Cie.**

Baar-Zug

Telephon Nr. 93

## Leitern

für Montage und Feuerwehr



liefert Schlauch- u. Feuerwehr-Gerätefabrik  
**EHR SAM, WÄDENSWIL**

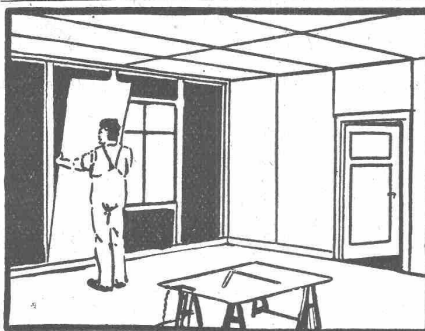
## Haupt & Ammann, ZÜRICH

**Warmwasserheizung vom Kachelofen aus**

ist die idealste und rationellste Heizung für einzelne Etagen und kleinere Villen.

Ingenieur-Besuch, Projekte und Kostenberechnungen gratis.

Langjährige Erfahrung. — Prima Referenzen.



**Keine Türen, Täfer, Wandschränke**

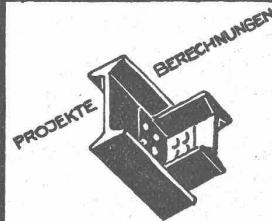
**Ohne rissfrei-bleibende abgesp. Füllungen**

**Ad. Aeschlimann MEILEN**

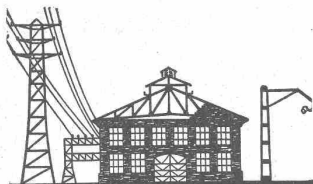
## Gewächshaus=

Katalog ist soeben erschienen. — Derselbe wird auf Wunsch den Herren Gartenbau-Architekten, Parkbesitzern, Herrschafts- und Handels-gärtnern gerne zugesandt. Besuche nur auf spezielles Verlangen.

**Bohland & Bär, A.-G., Basel**  
Spezialisten für modernen Gewächshausbau seit 1863



**EISEN KONSTRUKTION**  
KITTLÖSE  
GLASBEDACHUNGEN  
BAU- & KUNST-SCHLOSSERARBEITEN  
**GEBR. TUCHSCHMID FRAUENFELD**



Eisen-Konstruktionen

**HARTMANN & CIE.**  
**BIEL - BIENNE**

Constructions métalliques

## Gusseiserne Muffen- und Flanschenröhren sowie Formstücke

Schweizer Normalien

Lager in Winterthur



für normalen und höhern Betriebsdruck

**Kägi & Co., Winterthur**

Telephon Nr. 496



Industrieller Verband sucht für die Leitung seiner  
**Geschäftsstelle**  
 einen jüngeren, energischen  
**Ingenieur.**

Ferner sucht dieser Verband einen  
**Ingenieur**

zur Einrichtung und Leitung  
 einer in der Schweiz gelegenen

**Prüf-Anstalt**

Kenntnisse d. Elektrotechnik, sowie Beherrschung der deutschen, englischen und französischen Sprache, sind für beide Stellungen unbedingt erforderlich. — Schriftliche Bewerbungen mit Lebenslauf, Zeugnisabschriften, Photographie und Gehaltsansprüchen sind an die Expedition dieser Zeitschrift unter Chiffre **K. G. 2110** zu richten.

Grösseres **Zentralheizungs-Geschäft** sucht  
**technischen Bureauchef.**

Nur Bewerber mit guten technischen Kenntnissen im Heizungs- und Ventilationsfache, sowie acquiratorischer Eignung und Erfahrung wollen Offerten mit Photographie, Referenzen, Zeugnisabschriften und Gehaltsansprüchen richten unter Chiffre  
 Z. O. 2683 an

**Rudolf Mosse, Zürich.**

**Preis - Ausschreiben.**

Die Regierungskommission des Saargebietes, Abteilung für Kultus und Schulwesen, schreibt hiermit einen allgemeinen Ideenwettbewerb zur Erlangung von Entwürfen für den

**Neubau eines Gymnasiums  
 in St. Wendel**

aus.

Dem Preisgericht gehören an:

1. Ministerialrat Dr. Colling bei der Regierungskommission Saarbrücken;
2. Studienrat Dr. Kirchesch bei der Regierungskommission Saarbrücken;
3. Leiter der staatlichen Kunstschule, Fritz Grewenig, Saarbrücken;
4. Oberstudiendirektor Dr. Edelbluth, St. Wendel;
5. Architekt Professor Bonatz, Stuttgart;
6. Architekt Ministerialrat Hausmann bei der Regierungskommission, Saarbrücken;
7. Architekt Stadtbaurat a. D. Dr. Ammer, Saarbrücken;
8. Architekt Kreisbaurat Reif, St. Wendel;
9. Architekt Stadtbaurat Kassemeyer, St. Wendel.

An Preisen werden ausgesetzt:

1. Preis: 12,000.— frzösis. Frs.
2. " 8,000.— " "
3. " 5,000.— " "

2 Ankäufe je 2,500.— = 5,000.— frzösis. Frs.

Termin zur Einreichung der Entwürfe ist der **1. Dezember 1924**. Wettbewerbsunterlagen können von der unterzeichneten Dienststelle gegen Erstattung von 20.— frzösis. Frs. bezogen werden.

Saarbrücken, den 10. September 1924.

**Regierungskommission des Saargebietes,**  
 Abteilung für Kultus und Schulwesen:  
 I. A. gez. Dr. COLLING.

**Gewerbeschule der Stadt Zürich.**  
 (Kunstgewerbliche Abteilung.)

**Fachklasse für Innenausbau.**

**Möbel- und Raumgestaltung**

f. Möbelzeichner, Schreiner, Bauzeichner, Gehilfen u. Meistersöhne.

**Allgemeine Fächer:**

Modellieren und Holzschnitzen, perspektivisches Skizzieren, dekoratives Malen, Kunstgeschichte und Führungen durch das Schweizer Landesmuseum.

**Fachschule:**

Entwerfen, darstellen und detaillieren von Möbeln und Räumen zu Kleinwohnungen, Villen und Geschäftshäusern usw. Konstruktive Perspektive. Ausführung der Möbel durch die städtische Lehrwerkstätte für Schreiner.

Praktisch und künstlerisch geschulte Lehrkräfte erteilen den Unterricht individuell nach Beruf und Vorbildung des Schülers.

Die Bibliothek und die wechselnden neuzeitlichen Ausstellungen des Kunstgewerbemuseums stehen im gleichen Gebäude den Schülern zur Verfügung.

Beginn des Wintersemesters: **20. Oktober 1924.**

Tagesschüler zahlen **Fr. 45.—**, Hospitanten mit Berufslehre **Fr. 35.—**.

Anmeldungen bei der **Direktion der Gewerbeschule Zürich.**

Schweizerisch-rumänische Heizungs-Installationsfirma in Bukarest sucht tüchtigen

**Heizungs-  
 Ingenieur**

Bewerber, die sich über längere Praxis in der Branche ausweisen können, wollen ausführliche Offerten mit Angaben über Alter, Bildungsgang, bisherige Tätigkeit, Gehaltsansprüche und möglichem Eintrittstermin unter Beifügung von Zeugnisabschriften und Photographie, sowie Aufgabe von Referenzen, einreichen unter Chiffre  
 Z. K. 2622 an **Rudolf Mosse, Zürich.**

**Korrektion der Rietach bei Altstätten.**

**Bau - Ausschreibung.**

Im Auftrage der Rietachkommission wird die Ausführung von **Baulos III b der Rietachkorrektur**, in der Gemeinde Altstätten gelegen, zum öffentlichen Wettbewerb ausgeschrieben. Es handelt sich um die Erstellung von rund 400 m Kanal für die Rietach und rund 200 m Kanal für die Einleitung des Mühl- und Hinterforsterbaches, einschliesslich Kiesfang für den letzteren. Die hauptsächlichsten Arbeiten sind die folgenden:

**Aushub ca. 18 200 m<sup>3</sup>, Fussbrett 1150 ml, Bruchsteinpflasterung 2100 m<sup>2</sup>, Weganlagen 135 m, Bruchschutt in die Sohle 550 m<sup>3</sup>, Kieseinfüllung 460 m<sup>3</sup>, Berasen der Böschungen 3200 m<sup>2</sup>, Erstellung einer Gemeindestrassenbrücke u. eines Kiesfang-Ueberfalles mit Sturzbett.**

Die Akkordbedingungen und Pläne liegen bei der Rheinbauleitung in Rorschach, Mariabergstrasse 5 u. im Baubureau des Herrn Ing. Gänzly, Bauführer der Rietachkorrektur zur Einsicht auf; die Eingabeformulare sind von der ersteren zu beziehen.

Die Offerten sind verschlossen und mit der Aufschrift „Rietach-Korrektion, Baulos III b“ bis spätestens **Mittwoch, den 8. Oktober a. c.**, an die unterfertigte Bauleitung einzureichen.

Rorschach, den 24. September 1924.

Aus Auftrag der Rietachkommission  
 Rheinbauleitung.

# Konkurrenz-Eröffnung

Die **Kreisdirektion I** der Schweizerischen Bundesbahnen in Lausanne eröffnet Konkurrenz über die

## Ausführung

der **zentralen Weichen- und Signalstellung** mit elektrischer Kraftstellwerkanlage auf dem **Bahnhof Thun**.

Pläne, Programm und Uebernahmebedingungen können im Bureau No. 51 des Verwaltungsgebäudes I der S. B. B., Razude, in Lausanne zum Preise von Fr. 15.— bezogen werden. Rückerstattung dieses Betrages findet nicht statt.

Die Angebote sind mit der Aufschrift: „Ausführung der Stellwerkanlage im Bahnhof Thun“ an die Kreisdirektion I der S. B. B. in Lausanne bis spätestens **Montag, den 1. Dezember 1924**, verschlossen einzureichen. Sie bleiben bis 1. Februar 1925 verbindlich.

Öffnung der Angebote mit freiem Zutritt Dienstag, den 2. Dezember 1924, vormittags 11 Uhr, im Verwaltungsgebäude I der S. B. B., Razude in Lausanne.

## Neuer

# Kollergang

## Bauart Horn

mit Läufern von 1450 mm Durchmesser u. 500 mm Breite, für Trocken- oder Nassmahlung geeignet, ist **preiswert** abzugeben. Anfragen unter B. 7427 an die

**Ala-Haasenstein & Vogler, Berlin W. 35,**  
Potsdamerstrasse 24,  
erbeten.

# Ingenieur (E. T. H.)

(Schweizer), Bauleiter einer grossen Verbauungsarbeit im Hochgebirge, **sucht** wegen Baubehinderung anderweitige Position. Eintritt nach Uebereinkunft. Sprachkenntnisse: die drei Landessprachen. Sehr gute Referenzen von Behörden. Offerten gefl. unter Chiffre Z. S. 2686 an **Rudolf Mosse, Zürich**.

## INGENIEUR - BUREAU

# Alfred Frick

Bürglistr. 28 **ZÜRICH 2** Tel. Sel. 44.29

Strassen- und Eisenbahnbau  
Kanalisationen und Wasserversorgungen  
Bebauungspläne und Vermessungen

— 26 Jahre Praxis —



# Flottmann

Zubehörden zu Pressluftanlagen

# Chef-Monteur

für alle Metier, mit guten technischen und praktischen Erfahrungen, **sucht Stelle** als Chef-Magaziner oder Gruppenchef-Monteur. Kautions kann bis zu Fr. 10,000.— geleistet werden, eventl. spätere Beteiligung. Auskunft erteilt **Stellenbureau Berger, Genfergasse 7, Bern.** (Telephon No. 17.39 Bollwerk.)

## EISENBETON

INGENIEURBUREAU  
**DIPL. JNG. F. TAUSKY**  
ZÜRICH *Seegrabenstr. 6. Tel. 36-02*  
LUZERN *Waldkätterstr. 29. Tel. 3.*  
**HOLZ**

## Ingénieur diplômé

licencié sciences comm. et écon.,  
3 ans pratique, excell. références,  
cherche situation dans entreprise  
ou administration. Ecrire sous W.  
14231 L. **Publicitas, Lausanne.**



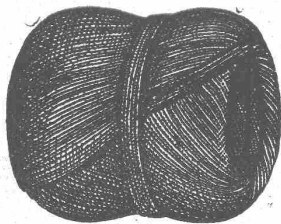
# Vertretung

Grosse Süddeutsche Aufzugsfirma sucht zum Vertrieb ihrer Fabrikate (Aufzüge aller Betriebs- und Steuerungsarten) in der Schweiz gut eingeführte Firma, möglichst mit Erfahrung im Aufzugsbau und eigener Reparatur-Werkstätte.

Zuschriften unter M. G. 4338 an **Rudolf Mosse, München.**

# Meister & Co, Rüegsau (Bern)

(Gegründet 1869)



Fabrik von **Bindfäden, Seilerwaren aller Art, Rolladen- und Jutegurten, Treibriemen und Transportgurten**  
Prompte und reelle Bedienung  
Verlangen Sie Muster und Preise



die **anerkannt beste Anstrichfarbe** für Innen- u. Aussen.  
Hochglänzend und Matt.

Generalvertreter für die Schweiz:  
**C. Hässig, Dufourstrasse 53, Basel.**

## Technische Photographie

Spezialität:

## Architekturaufnahmen

Konstruktionen, Maschinen  
Zeichnungen u. Pläne  
Katalog-Aufnahmen

**H. Wolf-Bender**  
Zürich

16 Kappelerstrasse 16

Einige erstklassige

neue

## Theodolite

(Sartorius, Breithaupt, Heyde)  
und ein

## Zeiss-Nivellier-Instr

Nr. 1

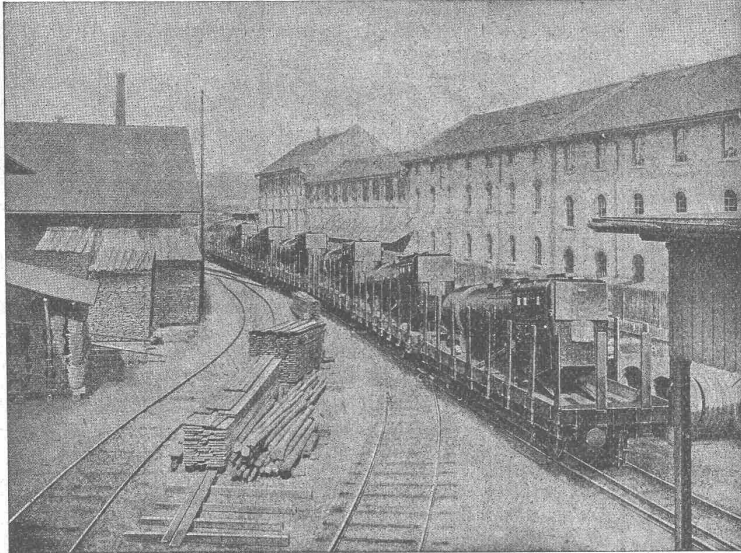
wegen Geschäftsaufgabe **billig zu verkaufen.**

Gefl. Anfragen an Postfach 16,  
Zürich-Neumünster, oder Tel.  
Hottingen 92.71

## Infolge Aufgabe des Geschäftes.

- 1 Elektromotor, 40 PS, 500 Volt, mit Stufenanlasser, 50 Per.,
- 1 Elektromotor, 10 PS, 250 bis 500 Volt, 50 Per., mit Anlasser,
- 1 **Dynamomaschine**, 25 Volt, 8 Amp., 2400 Touren (Oerlikon).  
Auskunft erteilt **F. Fricker, Thal, Kanton St. Gallen.**

Schweizerische  
**Lokomotiv- und Maschinenfabrik**  
**Winterthur**



Lokomotivkessel-Transport für Indien

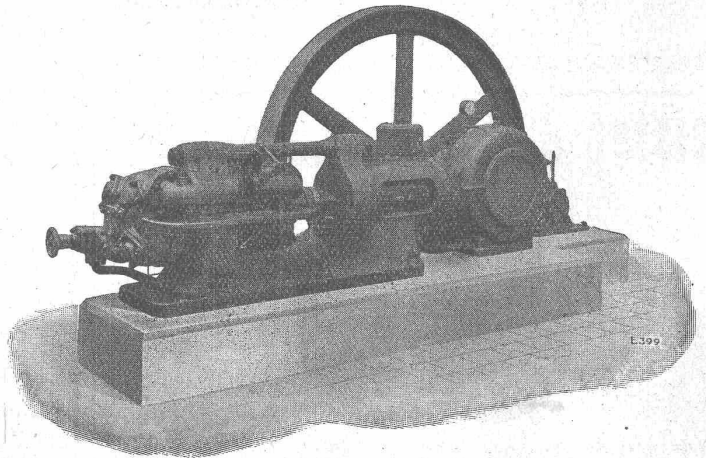
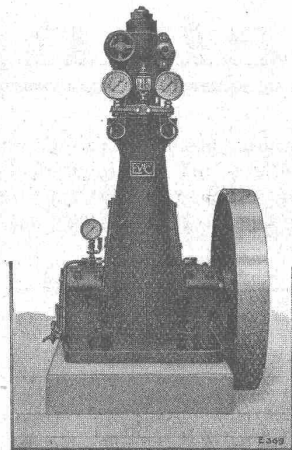
**Dampfkessel-  
 Anlagen**

Ausführung von  
**Kesselschmiedearbeiten**  
 jeder Art

Uebernahme von  
**REPARATUREN**

**Escher Wyss & C<sup>ie</sup>, Zürich**

Kohlensäure und Ammoniak  
**Eis- und Kühlanlagen**



in allen Grössen und für  
 alle Verwendungsgebiete.