

Objektyp: **Advertising**

Zeitschrift: **Schweizerische Bauzeitung**

Band (Jahr): **83/84 (1924)**

Heft 12

PDF erstellt am: **22.09.2024**

### **Nutzungsbedingungen**

Die ETH-Bibliothek ist Anbieterin der digitalisierten Zeitschriften. Sie besitzt keine Urheberrechte an den Inhalten der Zeitschriften. Die Rechte liegen in der Regel bei den Herausgebern. Die auf der Plattform e-periodica veröffentlichten Dokumente stehen für nicht-kommerzielle Zwecke in Lehre und Forschung sowie für die private Nutzung frei zur Verfügung. Einzelne Dateien oder Ausdrucke aus diesem Angebot können zusammen mit diesen Nutzungsbedingungen und den korrekten Herkunftsbezeichnungen weitergegeben werden. Das Veröffentlichen von Bildern in Print- und Online-Publikationen ist nur mit vorheriger Genehmigung der Rechteinhaber erlaubt. Die systematische Speicherung von Teilen des elektronischen Angebots auf anderen Servern bedarf ebenfalls des schriftlichen Einverständnisses der Rechteinhaber.

### **Haftungsausschluss**

Alle Angaben erfolgen ohne Gewähr für Vollständigkeit oder Richtigkeit. Es wird keine Haftung übernommen für Schäden durch die Verwendung von Informationen aus diesem Online-Angebot oder durch das Fehlen von Informationen. Dies gilt auch für Inhalte Dritter, die über dieses Angebot zugänglich sind.

# Schweizerische Bauzeitung

**Abonnementspreis:**  
Schweiz 40 Fr. jährlich  
Ausland 50 Fr. jährlich

**Für Vereinsmitglieder:**  
Schweiz 32 Fr. jährlich  
Ausland 40 Fr. jährlich  
sofern beim Herausgeber  
:: abonniert wird ::

WOCHENSCHRIFT

FÜR BAU-, VERKEHRS- UND MASCHINENTECHNIK

GRÜNDER ING. A. WALDNER, HERAUSGEBER ING. CARL JEGHER, ZÜRICH

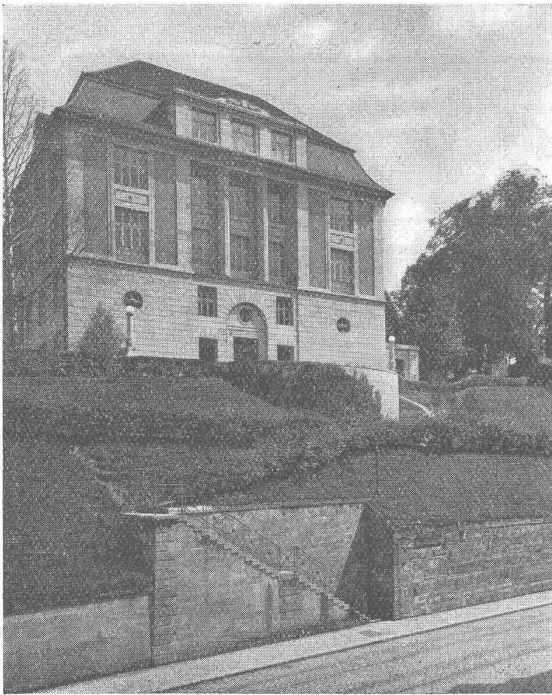
Verlag: A. & C. Jegher, Zürich — Kommissionsverlag: Rascher & Cie., Zürich und Leipzig

ORGAN

DES SCHWEIZ. ING.- & ARCHITEKTEN-VEREINS & DER GESELLSCHAFT EHEM. STUDIERENDER DER EIDG. TECHN. HOCHSCHULE.

**Insertionspreis:**

4-gespart. Colonelzeile od.  
deren Raum . . . 50 Cts.  
Haupttitelseite: 80 Cts.  
Alleinige Inseraten-An-  
nahme: Rudolf Mosse,  
Annoncen-Expedition,  
Zürich, Basel und deren  
Filialen und Agenturen



Höhere Töcherschule, Zürich  
Architekten: Streiff & Schindler, Zürich

## Heinrich Hatt-Haller

Hoch- und Tiefbau-Unternehmung

### ZÜRICH

Ausführung

von

Geschäfts- und Wohnhäusern  
Villen - Kirchen - Industrieanlagen

Eisenbetonbauten

Eisenbahn- und Strassenbauten

Tunnel-, Stollen- und Wasserbauten

Brücken - Kanalisafionen

Umbauten

Fassaden-Renovafionen

Reparafuren

**Erstellung schlüsselfertiger Ein-  
familienhäuser in kürzesten Fristen**

# „Aufzüge“

für Banken und Industrie  
Brief-, Speise- und Warenaufzüge  
mit Handbetrieb erstellt mit Garantie

**AUGUST LERCH - ZÜRICH**

Oetenbachg. 5 Mech. Schlosserei früher Kuttelg. 11

TEL. No. 6 **BERCHTOLD & CO** THALWIL

## ZENTRALHEIZUNGEN

aller zeitgemässen Systeme

# SPONAGEL & Co.

ZÜRICH

## Baumaterialien

# Kasp. Winkler & Co., Altstetten-Zürich

Tel.: Selnan 39.63

Fabrikation chemisch-bautechnischer Präparate.

Telegramm: „Sika“ Zürich

## SIKA

**Wasserdichtung selbst während des Wasserdruckes.**

Die **SIKA** sind nachweislich in allen Fällen einzig zuverlässig, und widerstehen einem Wasserdruck von 15 u. m. Atm.

### JGOL

elastische, dichtende, wetter- u. säurefeste Anstrichmasse, 15 Atm. Wasserdruck widerstehend, für Mauern, Betonwerk, Terrassen, Gewölbe, Brücken, Kanäle, Blech- und Asphalttdächer.

**Saurierbelagmasse** mit denselben Eigenschaften, jedoch in Belagdicken von 5 bis 10 mm

### Jgol 6 u. Resistosul

elastische, dichtende, gegen Säuren an- und organische Lösungsmittel, Dämpfe und Gase, beständige Anstrichprodukte in allen Farben, matt bis hochglänzend, für Stein, Cement, Putz, Metall und Holz. Isolieren auch gegen elektrische Funken, und machen Böden staubfrei.

### Jgas 3 - Kitte

schwarz, hell und grau, zur dichtenden, dauernd elastischen Verkittung von gerissenen Terrassen u. a. m.

### Purigo, 1, 3 und 5

zur Steinreinigung, Härtung u. Konservierung, geeignet für alle Putzarten. Sedimentärgestein u. Cementböden werden stahlhart und staubfrei.

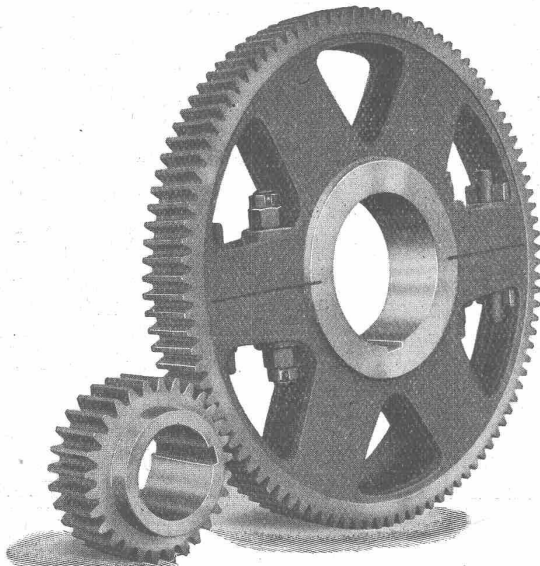
### Rustofor u. Nerusto

Rostentfernung u. Schutzanstrich-Farben, matt bis hochglänzend, gegen alle Einflüsse beständig.

### Conservado 1-5

dichtende Konservierung für verwitterte und neue Steinfassaden, Monumente, feuchte Putze, Backsteinrohbauten und Ziegeldächer, geeignet als dichtende, wetterfeste Anstriche.

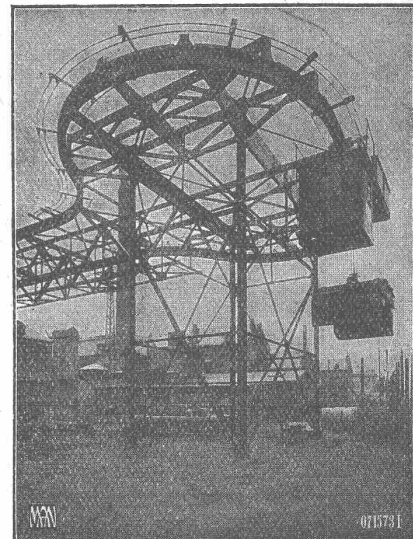
## MAAG-ZAHNRÄDER A.-G. ZÜRICH



Stirnrädergetriebe mit gehärteten und geschliffenen Ritzeln für elektrische Lokomotiven.

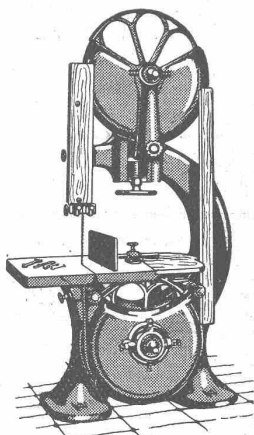
**Zahnräder für alle Verwendungszwecke**

## M A N MASCHINENFABRIK AUGSBURG-NÜRNBERG A.-G. TRANSPORT-ANLAGEN



Kohlenförderanlage Kraftwerk Bingen der Kreuzbacher Elektrizitätswerke

Näheres Drucksache S. P. 07 durch unsere **General-Vertretung für die Schweiz:** MASCHINEN-AKTIEN-GESELLSCHAFT, BERN



Besuchen Sie meinen Stand

an der

## Kantonal-bernischen Ausstellung in Burgdorf

Stand No. 52

Mittelhalle A

### G. GERBER, Ing., BERN

Moderne Holzbearbeitungs- und Sägerei-Maschinen

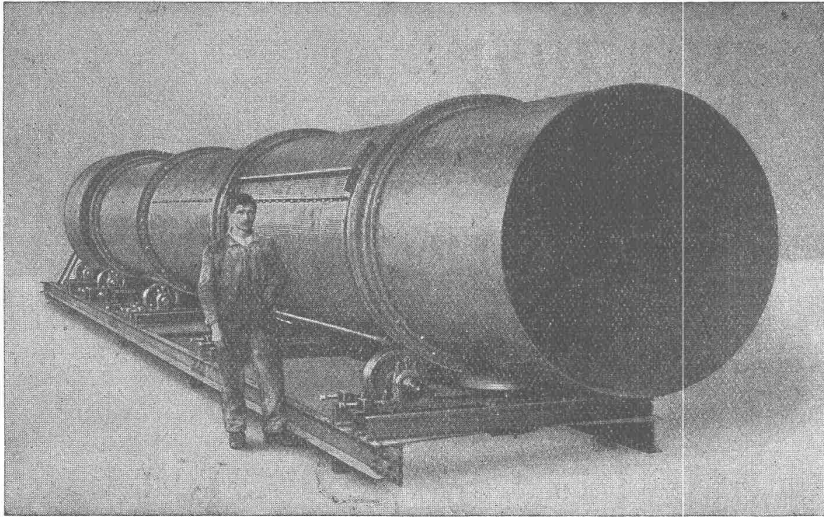
GEGRÜNDET 1869

Telephon: Bern Bollwerk 30.35

# Eisenkonstruktionen

Brücken, Hochbauten, Maste, Reservoirs, Krane, Stauwehre, Blecharbeiten etc.

**Wartmann, Vallette & Cie., Brugg** (Filiale in Gent)



**U. AMMANN**  
Maschinenfabrik A.-G.  
**LANGENTHAL**

**Waschmaschinen**

mit angebaute Sortiervorrichtung für  
verschiedene Körnungen

**Sortiertrommeln**

für Kraftbetrieb

**Steinbrecher**

eigener Fabrikation

**HEINRICH BRÄNDLI**

Asphalt-, Dachpappen-  
und Holzzement-Fabrik

**BORGEN**

**Wasserdichte Abdeckungen**

**Asphaltarbeiten**

**Alle Teer- und Asphalt-Produkte**



GESELLSCHAFT DER LUDW. VON ROLL'SCHEN EISENWERKE  
· FILIALE: **EISENWERK CLUS** KT. SOLOTHURN ·



Ausführungsrecht für die Schweiz der

**Patent-LENIX-Getriebe**

Direkter Antrieb bei grössten Uebersetzungs-Verhältnissen  
und kleinsten Achsendistanzen.

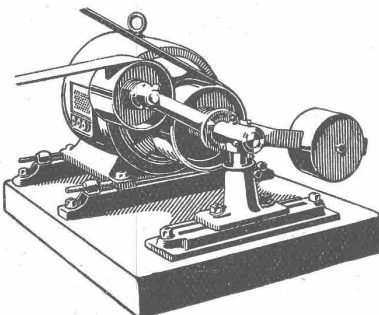
Sparen Vorgelege, Kraft, Riemen und Platz.

Lenix-Rollen auf Kugellagern.

Ueber 8000 Lenix-Apparate geliefert für Uebertragungen  
bis 1000 PS und Uebersetzungs-Verhältnisse bis 1:25.

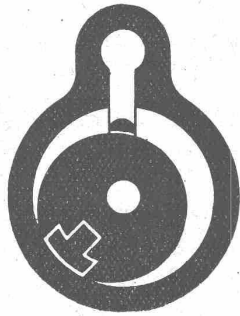
**Kompl. Transmissionsanlagen**

für alle Industriezweige, in moderner Ausführung  
mit Ringschmierlagern oder Kugellagern.



Lenix Typ A, von unten drückend

# KOMPRESSOREN A.-G. INTERLAKEN



**KOMPRESSOREN** für Bahnen u. Pressluftanlagen

**GEBLÄSE**

**VAKUUMPUMPEN**

für alle Zwecke

Patent Weber

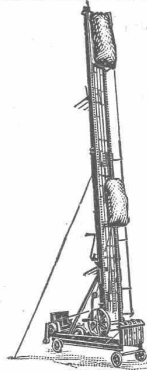
## Suter-Strickler & Cie., Horgen

Maschinenfabrik

**Elevatoren  
u. Aufzüge**

für jeden Zweck

Beachten Sie unser eigenes Ausstellungsgebäude in Winterthur  
Stand 167



## Hartschotterwerk

Inhaber: H. GATTIKER-TANNER, Rapperswil  
empfiehlt seine anerkannt erstklassigen

**PFLASTERSTEINE u.  
HARTSCHOTTER**

Spezialhartschotter für Teerungen  
Mauersteine, Flickschotter, Betonsand

Bureau Mühlehorn, Tel. 27 - Bureau Rapperswil, Tel. 103

**Quinten-Mühlehorn**

## Widemanns Handelsschule, Basel

Inhaber Dr. jur. René Widemann :: Kohlenberg 13/15

# Hochschulkurs für Praktiker

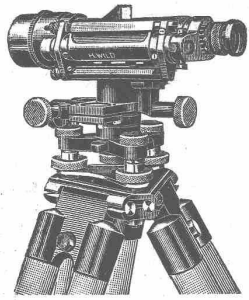
für Herren und Damen aus der kaufmännischen Praxis,  
sowie für Akademiker und Techniker

Beginn: 22. Oktober, Dauer bis Ende Februar 1925

Der Lehrkörper besteht aus Praktikern in leitender Stellung

**Die Fachschule für den modernen Geschäftsleiter**

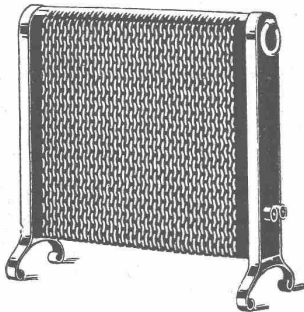
Verlangen Sie Prospekt No. 4. (Für jüngere Schüler Prospekt No. 2, elementare Abteilung Prospekt No. 1, Deutschkurs für Fremde Prospekt No. 3)



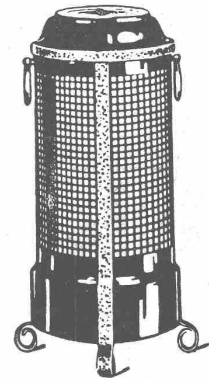
**WILD**  
**NIVELLIER UND THEODOLIT**  
 sind sehr leistungsfähig, solid gebaut, mäßig im Preis  
**Verkaufs-Aktiengesellschaft** **Heerbrugg**  
 H. Wild's geodätische Instrumente (St. Gallen)

**„THERMA“**  
**Elektrische Heizöfen**

zeichnen sich aus durch:



geringes Gewicht  
 grosse Dauerhaftigkeit  
 gediegene Ausführung



**„THERMA“ A.-G.**  
**Schwanden (Glarus)**

Muschelkalk - Rohblöcke und Hausteine in allen Grössen für  
**Denkmal- und Bau-Arbeiten**  
 Muschelkalk-Körnungen, -Sand u. -Mehl für Kunst-  
 steinarbeiten jeder Art, für Vorsatzbeton,  
 Edelputz usw., liefert in anerkannter Güte  
 prompt und billigst waggonweise ab  
 eigenem Werk

Prima Referenzen von

**Tengener Muschelkalk**  
 rötlich / crème maseriert

Behörden, Architekten, Bild-  
 hauern, Kunststeinfabrikanten,  
 Bau-pp. Unternehmungen. — Ver-  
 tretungen noch für einige Bezirke zu  
 vergeben.

**Oberbadische Steinbruch-Gesellschaft m. b. H.**  
**Tengen (Baden)**

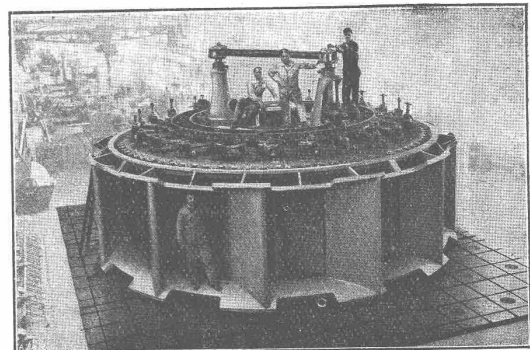
Telephon 1 u. 20, Bahnstation Beuren-Büsslingen b. Singen a. H.

**TURBINES HYDRAULIQUES**

**ATELIERS DES CHARMILLES S. A.**  
**GENÈVE**  
 109, ROUTE DE LYON

**RÉGULATEURS BREVETÉS**

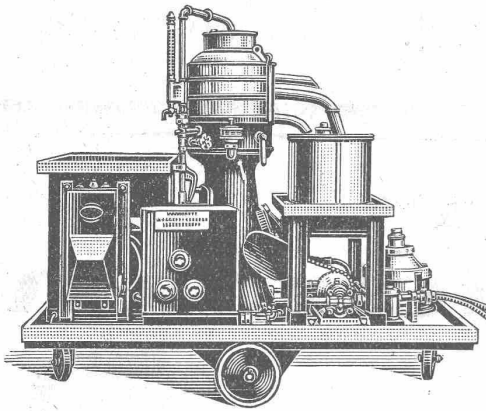
**FONDERIE**  
**DE FER ET DE BRONZE**



Une des turbines de Chancy-Pougny (Suisse)  
 Puissance 8700 CV, sous 9 m de chute

# De Laval

**Ölreiniger für Transformatoren-, Schalter- u. Schmieröle**



Wirkungsvollste Reinigung u. Entfeuchtung  
Geringste Betriebskosten

Komplette **transportable** Aggregate,  
Spezialmodelle für Gaswerke und  
chemische Industrien

**Tausende** von „De Laval“ Ölzentrifugen  
befinden sich zur grössten Zufriedenheit der  
Besitzer in täglichem Gebrauch

**Verlangen Sie** den Prüfbericht des Schweiz.  
Elektrotechnischen Vereins von der

Generalvertretung für die Schweiz

**Wenger & Cie**

INGENIEURBUREAU ■ ZÜRICH 1

Telephon Selnau 63.26 :: Uraniastrasse Nr. 15

Z  
E  
N  
T

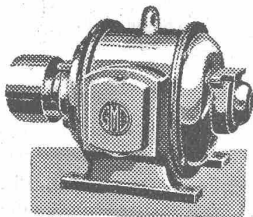
**Boiler**

sind unübertroffen.

**Zent A.-G. Bern**

# Elektro-Motoren

für alle Stromarten



Generatoren - Umformer - Transformatoren  
Elektrische Schmiede-Ventilatoren

**G. Meidinger & Cie., Basel**

AUTOGEN  
ENDRESS  
A. G. HORGEN



Sorgfältige Fabrikation bester  
Schweiss- u. Schneid-Brenner  
Reduzierventile, hebellos  
Acetylen Apparate  
**AUTOGEN** +  
die führende Fabrikmarke



Hobelware,  
Bauholz, Schreinerbretter  
liefert vorteilhaft

**Sägewerk Aarburg A.-G.**

Säge-, Hobel- u. Spaltwerke, Trockenanlage

**AARBURG**

Telephon Nr. 28

# Schaub & Zwingli

**JALOUSIENFABRIK + HORGEN**

Lieferung v. Rollläden und Rolljalousien

TELEPHON N° 282

DIE JALOUSIELADEN MIT FRIESVERBINDUNG  
+ PAT. 96302 GEWÄHRLEISTEN VERMÖGE JHRER  
KONSTRUKTION GROSSTE WIDERSTANDSFÄHIG-  
KEIT GEGEN DIE WITTERUNGSEINFLÜSSE.

Verlangen Sie unsern unverbindlichen Besuch  
*Kein Stirnholz ist dem Wetter ausgesetzt,  
daher kein Senken u. Schiefhängen der Läden*

