

Objektyp: **Advertising**

Zeitschrift: **Schweizerische Bauzeitung**

Band (Jahr): **83/84 (1924)**

Heft 11

PDF erstellt am: **26.09.2024**

### **Nutzungsbedingungen**

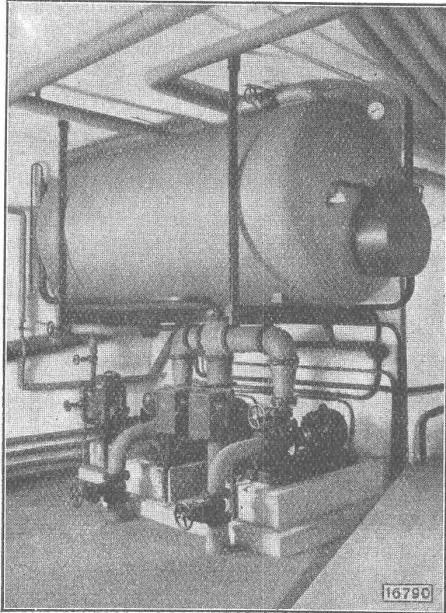
Die ETH-Bibliothek ist Anbieterin der digitalisierten Zeitschriften. Sie besitzt keine Urheberrechte an den Inhalten der Zeitschriften. Die Rechte liegen in der Regel bei den Herausgebern.

Die auf der Plattform e-periodica veröffentlichten Dokumente stehen für nicht-kommerzielle Zwecke in Lehre und Forschung sowie für die private Nutzung frei zur Verfügung. Einzelne Dateien oder Ausdrucke aus diesem Angebot können zusammen mit diesen Nutzungsbedingungen und den korrekten Herkunftsbezeichnungen weitergegeben werden.

Das Veröffentlichen von Bildern in Print- und Online-Publikationen ist nur mit vorheriger Genehmigung der Rechteinhaber erlaubt. Die systematische Speicherung von Teilen des elektronischen Angebots auf anderen Servern bedarf ebenfalls des schriftlichen Einverständnisses der Rechteinhaber.

### **Haftungsausschluss**

Alle Angaben erfolgen ohne Gewähr für Vollständigkeit oder Richtigkeit. Es wird keine Haftung übernommen für Schäden durch die Verwendung von Informationen aus diesem Online-Angebot oder durch das Fehlen von Informationen. Dies gilt auch für Inhalte Dritter, die über dieses Angebot zugänglich sind.



Elektro-Warmwasserbereitungsanlage im Frauen-  
spital in Bern. Speicher von 3000 Liter Inhalt.  
Anschlusswert 30 kW.

# SULZER

## Elektro- Warmwasserapparate.

Als Wärmespeicher ausgebildet, sind diese Appa-  
rate die rationellsten Warmwasser-Erzeuger, da sie  
mit billigem Abfallstrom betrieben werden können.

Ihr Anwendungsgebiet reicht von Anlagen für  
Wohnung und Einfamilienhaus bis zu den grössten  
industriellen Betrieben.

Sie sind immer betriebsbereit und erfordern keine  
Bedienung.

**GEBRÜDER SULZER, Aktiengesellschaft, WINTERTHUR, ABT. ZENTRALHEIZUNGEN**

# Walo Bertschinger

ZÜRICH, Hafnerstrasse 7

Geleise-  
Anlage  
im Chantier



der Firma  
Adolf Saurer  
A.-G.,  
Arbon

Spezialfirma für:

## Geleisebau

Ständiges grosses **Lager** in  
Normalbahn- und Fabrikgeleisen,  
Weichen und Drehscheiben,  
Geleiseneubau, Unterhalt, Repara-  
turen.

Geleisebau-Werkstatt.

**Abnormale Geleise-Anlagen**

### Submissions-Anzeiger

Termin	Auskunftstelle	Ort	Gegenstand
16. September	Kantonsingenieur	Basel	Erstellung der Nebenstrasse (samt Dole) bei der Jungstrasse in Basel
19. "	Architekt A. Bächle	Weinfelden (Thrg.)	Sämtliche Bauarbeiten für eine Käserei-Anlage im Moos bei Istighofen
20. "	Rob. Steiner	Neftenbach (Zch.)	Filterbrunnen, Pumpenhaus, 1125 m Rohrleitungen usw. f. d. Wasserversorgung
20. "	P. Giumini, Arch.	Zürich	Innenarbeiten für ein Geschäftshaus an der Badenerstrasse in Zürich
24. "	Ing. Scherer	Luzern	Güterstrasse Neuhaus-Lippertswil, Küssnacht a. R., m. Eisenbetonbrücke (50 m)



**GESELLSCHAFT DER LUDW. VON ROLL'SCHEN EISENWERKE**  
**FILIALE: EISENWERK CLUS KT. SOLOTHURN**





## Cluser Radiatoren

nach verschiedenen Modellen.

## CLUSER HEIZKESSEL

für Warmwasser- und Niederdruck-Dampfheizung,  
sowie für gewerbliche Anlagen.

**Ueber 11000 Cluser-Kessel im Betriebe.**

Rippenheizröhren, Luftheizapparate,  
Wärmeplatten, Wärmeschränke, Wärmetische,  
Formstücke, Flanschen und Ventile, etc.

Lieferung ab Vorrat.  
Zu beziehen durch die Installationsfirmen.

Radiator Nr. 19



## Manometer A.-G., Zürich, Armaturen-Fabrik

(vormals Schäffer & Budenberg, Filiale Seebach, ständige Fabrikation seit 1896)

Manometer, Thermometer, Ventile, Hähne, Schieber in jeder Ausführung und für alle Zwecke. Injektoren, Anwärmeapparate, Pumpen, Kondensstöpfe, Reduzier-ventile, Wasserstände, Sicherheitsapparate, Gläser, Elektrische Temperaturmesser und Druckmesser mit elektrischem Kontakt. Kontroll- u. Prüfapparate, Dampfmesser.

# Automatische Telephon-Anlagen

für Privat- und Geschäftshäuser  
Fabriken und Verwaltungen

## mit Anschluss an das staatl. Netz

Herstellung der kompletten Einrichtungen:

HAUS-INSTALLATION    ✓    KABEL-ANLAGEN    ✓    FREI-LEITUNG

## AUG. SCHNEIDER & C<sup>IE</sup>, BERN

Konzessionäre der Schweizerischen Ober-Telegraphen-Direktion

**Telephon: Spitalacker 44.45 und 44.46**

# BAUMANN, KOELLIKER & Co., A.-G., ZÜRICH 1

BAHNHOFSTRASSE - FÜSSLISTRASSE 4

Bronzeinschriften
Grabmalbroncen

# Stahl

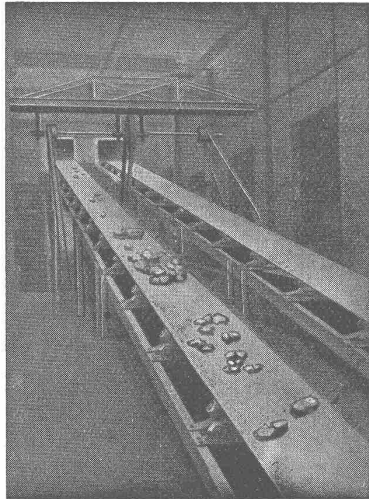


# Metalle

Grosses Lager für alle Zwecke

## NOTZ & Co, BIEL

### Förder-Anlagen



### MEISTER & Cie.

Rüegsau (Bern)

### TRANSPORTBÄNDER

in allen Breiten für Kohlen, Sand, Backsteine etc.  
Verlangen Sie Muster und Preise

HOHLSTEINDECKEN  
PATENT WÖRNER

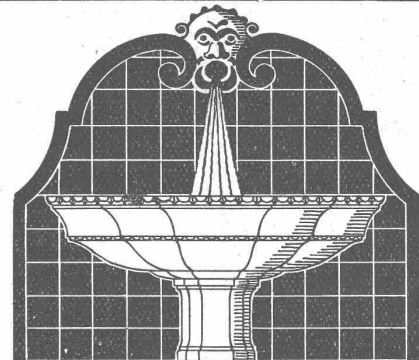
### FÜR ALLE BAUTEN

BAUER & ALBRECHT

Ingenieurbureau

Zürich 1

Maneggplatz 3 - Tel. S. 80.78



GEORG STREIFF & Co.  
WINTERTHUR

SPEZIALGESCHÄFT  
FÜR KERAMISCHE  
BODEN - U. WANDBELÄGE

Das lästige  
und zeitraubende  
Zerschneiden der

### Drahtziegel -Rollen

fällt weg. Die  
Schweiz. Drahtziegel-  
Fabrik A.-G., Lotzwil  
liefert

### Drahtziegel -Streifen

in allen Breiten.  
Muster und Preislisten verlangen  
Goldene Medaillen:  
Bern 1914, Barcelona 1921

# PERSONEN- & WAREN-AUFZÜGE

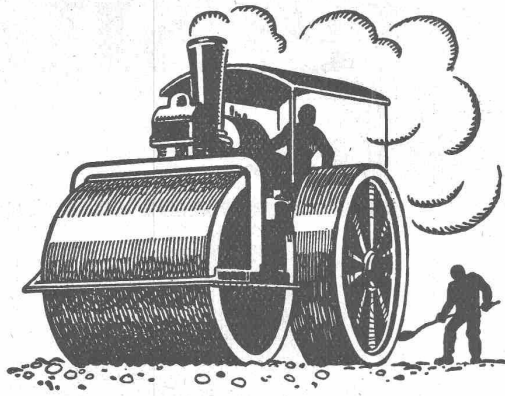
nach  
bewährtem  
System

für jede Leistung und Betriebsart

Schweiz. Wagonsfabrik Schlieren A. G., Schlieren-Zürich

Telephon: Selnau 11.15  
Telegr.: Wagonsfabrik Schlieren





**SCHWEIZ. STRASSENBAU-  
UNTERNEHMUNG A.G.**

**BERN**  
LAUPENSTR. 8  
TEL.: B. 54.54.

**ZÜRICH**  
STEINWIESSTR. 40  
TEL.: H. 4381

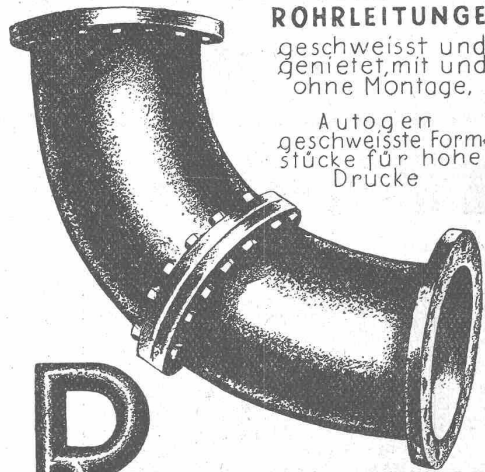
**LAUSANNE**  
PETIT-CHÊNE, 22  
TEL.: 2.0.28

# KESSELSCHMIEDE

**TURBINEN-  
ROHRLEITUNGEN**

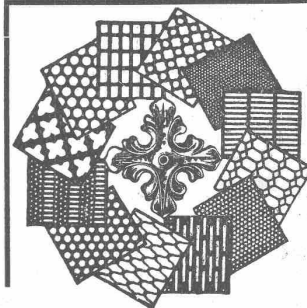
geschweisst und  
genietet, mit und  
ohne Montage.

Autogen  
geschweisste Form-  
stücke für hohe  
Drucke



# RICHTERSWIL

**Haupt & Ammann, ZÜRICH**  
Warmwasserheizung  
vom Kachelofen aus  
Ist die ideale und rationellste Heizung für einzelne  
Etagen und kleinere Villen.  
Ingenieur-Besuch, Projekte und  
Kostenberechnungen gratis.  
Langjährige Erfahrung. — Prima Referenzen.



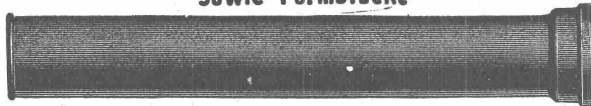
**H. HEER & Co.**  
OLTEN

Spezialität:  
Gelochte und  
gepresste Bleche

## Gusseiserne Muffen- und Flanschenröhren sowie Formstücke

Schweizer  
Normalien

Lager  
in Winterthur



für  
normalen  
und höhern  
Betriebsdruck

**Kägi & Co., Winterthur**

Telephon Nr. 496

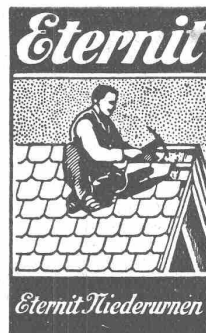
**Kronengrund  
härtet  
klebende Anstriche**

**H. KELLER & Co.**

Oelfreie Grundiermittel - Gesellschaft

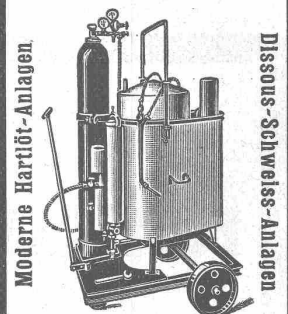
Tel.: Selnau 79.05 **ZÜRICH** Selnaustrasse 8

(Ausführliche Anleitung wird jeder Sendung beigelegt.)



## Continental Schweiss- und Schneid-Anlagen

DAS NEUESTE!



Moderne Hartlötl-Anlagen.

Dissous-Schweiss-Anlagen

Grobstück-Apparat „Nova“

50-80 mm Karbid-Körnung

✦ PATENT ✦

Erste Schweiz. Spezialfabrik

Feinste Referenzen!

Verlangen Sie Katalog Nr. 85

Continental-Licht- und

Apparatebau-Gesellschaft

**Dübendorf-Zürich**

Telephon: Dübendorf 16

**Centralheizungs-Fabrik** Heinrich Gutknecht  
Zürich 8, Dufourstr. 20I



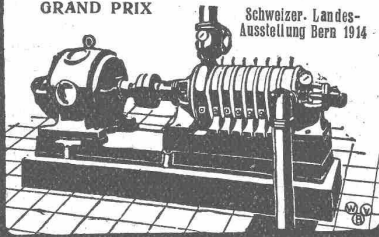
die anerkannt beste Anstrichfarbe für Innen- u. Aussen.  
Hochglänzend und Matt.  
Generalvertreter für die Schweiz:  
**C. Hässig**, Dufourstrasse 53, **Basel**.

**E. HÄNY & C<sup>IE</sup>**  
MEILEN (SCHWEIZ)

Hoch- und Niederdruck-  
**Zentrifugal-Pumpen**  
jeder Grösse  
für Wasserversorgungsanlagen  
und alle Zwecke der Industrie  
**Hauswasserpumpen - Anlagen**  
«AUTOMAT»

GRAND PRIX

Schweizer. Landes-  
Ausstellung Bern 1914

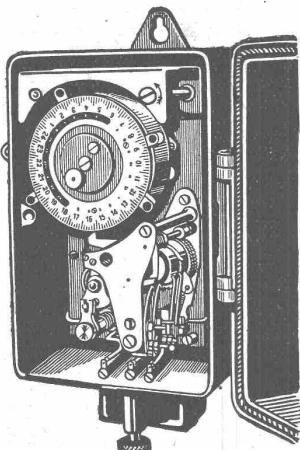


**ALB. GULL & Co**  
**Baugeschäft** **Zürich 2**  
Bleicherweg 36 **Telephon: Selnau 80.18**

**Façaden-Renovationen**  
**Umbau-Arbeiten ~ Neubauten**  
**Arbeiten in Eisenbeton**

**A.-G. für**  
**Schaltapparate Bern**  
**Gerbergasse 27**

Zeit- und Sperrschalter  
Schaltuhren, Fernschalter  
Dreiminuten-Schalter  
Temperaturschalter  
Temperaturregler  
Kombinierte  
Tarif- und Sperrschalter  
Schalter mit astronomischer  
Verstellung für Beleuchtung



Inhaber und Direktoren: **A. Merk** und **Dr. Husmann**.

**Hartschotterwerk**

Inhaber: **H. GATTIKER-TANNER, Rapperswil**  
empfiehlt seine anerkannt erstklassigen  
**PFLASTERSTEINE u.**  
**HARTSCHOTTER**  
Spezialhartschotter für Teerungen  
Mauersteine, Flickschotter, Betonsand  
Bureau **Mühlehorn**, Tel. 27 - Bureau **Rapperswil**, Tel. 103

**Quinten-Mühlehorn**



Flache Bedachungen

Dachpappe  
Holzement  
Klebmasse  
Protekt-  
Isolierplatten  
mit Jute- oder Blei-  
Einlage

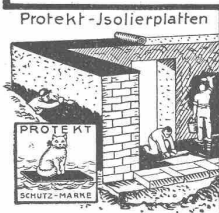


Kosmos-Falzbauafeln

Carbolineum  
Tapezier-Wellpappe und  
Kosmos-Falzbauafeln  
gegen feuchte Wände  
Asphalt-impregniertes  
Packpapier

**Gysel & Co**  
**Asphaltfabrik**  
**Käpfnach**  
**Horgen**

Stemmstricke  
geteert und ungeteert  
Muffen-Asphalt  
Trinidad-u. Travers-  
Asphalt, Goudron  
Schlacken-Wolle

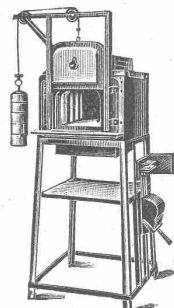


Protekt-Isolierplatten

fachgemässe Erstellung v.  
Flachbedachungen  
Fundament-  
Isolierungen  
Brücken-  
Abdichtungen  
Asphalt-Böden



Brücken-Abdichtungen



Transportable

**Industrie-Oefen**

der Firma

Deutsche Gold- und Silber-Scheldeanstalt  
vormals Roessler, Tonwaren-Abtlg., Frankfurt a. M.

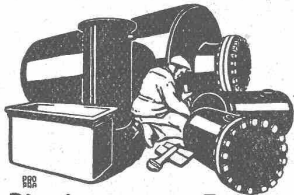
liefert

**HELICO S. A.**

2, rue des Terreaux

NEUCHÂTEL

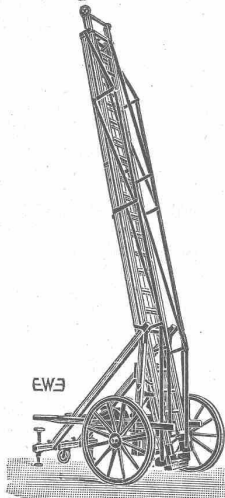
**Erfindungs-Patente**  
 Marken-Muster-  
 & Modell-Schutz im In- u. Ausland  
**H. KIRCHHOFER** vormals  
 Bourry-Séquin & Co., ZÜRICH  
 1880  
 Gegründet



**Blechwaren-Fabrik**  
 & Apparatebau-Anstalt  
**H. Bertrams**  
 Dögensstr. 101 Basel Telefon 1106

**EISENBETON**  
 INGENIEURBUREAU  
 DIPL. ING. F. TAUSKY  
 ZÜRICH Seefeldstr. 6. T. 36-02  
 LUZERN Waldstätterstr. 29. Tel. 3.  
**HOLZ**

**Leitern**  
 für Montage und Feuerwehr



liefert Schlauch- u. Feuerwehr-  
 Gerätefabrik  
**EHR SAM, WÄDENS WIL**

„Express“



**Akten-, Brief- u.**  
**Speise-Aufzüge**

mit geräuschlosem Gang  
 erstellen

**Gebr. Gysi & Cie.**

Baar-Zug

Telephon Nr. 93

# Maschinen- u. Lokomotivfabrik

des nahen Auslandes

**sucht zum baldigen Eintritt**  
 einen

## Lokomotiv-Konstrukteur

mit Erfahrung im Bau vom mechanischen Teil der elektrischen Lokomotiven. Bevorzugt werden Herren, die auch im allgemeinen Maschinenbau oder Kesselbau gearbeitet haben. Ausführliche Angebote mit Angabe der Ansprüche. Eintrittstermin, Referenzen etc. erbeten unter „Lokomotiven P. O. 1864“ an  
**Rudolf Mosse, Prag, Koruna.**

**GESUCHT**

jüngeren, künstlerisch befähigten

## Architekten

mit Bureau- und Bauplatzpraxis auf Architekturbureau nach Luzern. Offerten mit Gehaltsansprüchen, Referenzen, womögl. Skizzen unter Chiffre Z. R. 2496 befördert  
**Rudolf Mosse, Zürich.**

### Zu verkaufen:

Eine Umformergruppe, bestehend aus:

- 1 Drehstrommotor**, 15 P. S. dauernd, 500 Volt, 1460 Touren p. Min., 16,5 Amp., Cos  $\pi$  1,88;
  - 1 Gleichstromgenerator**, 8,8 K. W., 220 Volt, 40 Amp., mit Anlasser, Schalter, Voltmeter etc. — Das Maschinenaggregat ist ganz wenig gebraucht und ganz schweres Vorkriegsmodell. Außerster Preis Fr. 3400.—. — Eventuell würde dazu verkauft:
  - 1 Polyphos-Induktor**, 70 Amp. Kapazität m. Anlasser und Zeitschalter, sowie Quecksilberunterbrecher. Preis Fr. 500.—.
- Offerten unter Chiffre Z. S. 2440 befördert **Rudolf Mosse, Zürich.**

## Werk- und Lagerplatz

von 3000 m<sup>2</sup>

an einer Hauptverkehrsstrasse in Zürich 4 gelegen (Tramhaltestelle) ist zu sehr günstigen Bedingungen

**zu vermieten.**

Nähere Auskunft erteilt

**Dr. H. WALDER**, Rechtsanwalt, Fraumünsterstr. 13, Zürich.

## Ingenieur

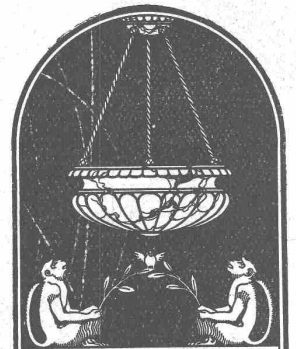
gesucht

auf Kalkulationsbureau einer bedeutenden Bauunternehmung. Verlangt werden Erfahrung im Installieren grosser Baustellen und im Kalkulationswesen, Beherrschung der französischen und deutschen Sprache. Kenntnis der italienischen Sprache erwünscht. Anmeldung mit Zeugnis und Gehaltsansprüchen unter Chiffre Z. Z. 2423 befördert **Rudolf Mosse, Zürich.**

## Flottmann

Pressluftanlagen

**J. Schwarzenbach**  
 Ingenieur  
 Geometer  
**ZÜRICH 6**  
 Schindlerstrasse 9



**ALABASTER**  
 DIE VORNEHME BELEUCHTUNG  
 Pierre Fournaise Zürich Zollikerstr. 169.  
 Einzige Fabrik in der Schweiz

Technische  
**Photographie**

Spezialität:

**Architekturaufnahmen**

Konstruktionen, Maschinen  
 Zeichnungen u. Pläne  
 Katalog-Aufnahmen

**H. Wolf-Bender**  
 Zürich

16 Kappelerstrasse 16

**KITTLLOSE  
 GLASDÄCHER**

System Zimmermann



**WALTHER & MÜLLER**

BERN

**DEMAG**  
 10468



Welt- Marke

**Elektro-Züge**

500-5000kg Tragkraft  
 Die besten Hebezeuge für  
 alle Betriebe.

liefert ab Lager **Basel**

**G. Bäumlín, Luzern**  
 Ingenieur, S. I. A.



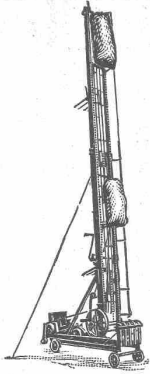
## Suter-Strickler & Cie., Horgen

Maschinenfabrik

# Elevatoren u. Aufzüge

für jeden Zweck

Beachten Sie unser eigenes Ausstellungsgebäude in Winterthur  
Stand 167



## Patent - Verwertung.

Die Firma Allis-Chalmers Manufacturing Company, Milwaukee (Ver. St. v. A.), Inhaberin der Schweiz. Patente No. 91045 v. 8. September 1920 betr. „Hydroelektrische Maschinengruppe für stark veränderliche Gefälle“, No. 90548 v. 14. Februar 1920 betr. „Schaufel für Freistrahlturbinen“ und No. 92792 v. 23. August 1920 betr. „Hydraulische Kraftanlage“, wünscht zwecks Ausübung dieser Patente in der Schweiz mit Interessenten in Verbindung zu treten. Offerten sind zu richten an das Patentanwaltbureau

FRITZ ISLER, Bahnhofstrasse 19, ZÜRICH.

### Patent-Verwertung

Die Inhaberin der schweizerischen Patente Nr. 79958 vom 19. September 1917, betreffend: „Verfahren und Einrichtung zur Erzeugung von Magnesiumchlorid“ u. Nr. 93854 v. 19. Sept. 1917, betreffend: „Verfahren und Einrichtung zur Herstellung von Magnesium“, wünscht die Patente zu verkaufen, in Lizenz zu geben oder anderweitige Vereinbarungen für die Fabrikation in der Schweiz einzugehen.

Anfragen befördert H. Kirchofer vormals Bourry-Séquin & Co., Ingenieur- u. Patentanwaltsbureau in Zürich 1, Löwenstr. 51.

### Gesucht:

Gebrauchter, gut erhaltener  
**Blockhalter,**

System Landquarter, mit Anschlag, für Sägerei. Offerten erbeten unter Chiffre Z. H. 2203 befördert Rudolf Mosse, Zürich.

### Zu verkaufen

## 4 schmiedeis. Tonnen

2 Tonnen à 150×150×270 cm  
1 Tonne à 150×150×220 cm  
1 Tonne 1 75×100×150 cm  
so gut wie neu. Offerten sind zu richten unter Chiffre B. 3800 Z. an Publicitas Zürich.

## Architekt

(Bautechniker), sehr erfahren, künstlerisch befähigt, mit Auslandspraxis, selbständig und zuverlässig, sucht Anstellung, auch auswärts. Gefl. Offert. sub Chiffre B. E. 2319 an Rud. Mosse, Basel.

## Neubau Schweizerische Volksbank Zürich

## Ausschreibung von Bauarbeiten

Nachfolgende Arbeiten werden zur öffentlichen Konkurrenz ausgeschrieben:

### Schreinerarbeiten

Eingabeformulare, Pläne und Bedingungen können von Montag, den 15. September 1924 an, je nachmittags von 14 bis 17 Uhr, auf dem Bureau der Bauleitung, Alpenquai 34, bezogen resp. eingesehen werden.

Die Offerten sind bis Montag, den 29. Septemb. 18 Uhr, an die Direktion der Schweiz. Volksbank Zürich einzureichen, mit der Aufschrift: „Offerte für den Neubau“.

Zürich, den 6. September 1924.

Die Bauleitung:  
O. HONEGGER & H. W. MOSER,  
Architekten.

Einige erstklassige

neue

## Theodolite

(Sartorius, Breithaupt, Heyde)

und ein  
**Zeiss-Nivellier-Instr**

Nr. 1

wegen Geschäftsaufgabe **billig zu verkaufen.**

Gefl. Anfragen an Postfach 16, Zürich-Neumünster, oder Tel. Hottingen 92.71



### Patent-Verwertung

Die Inhaber des schweizerischen Patentes Nr. 73848 vom 14. August 1916, betreffend:

„Verfahren und Vorrichtung zur Herstellung von Querkammern für Dampfkessel nach dem System Babcock und Wilcox und ähnlicher Wasserrohrkessel“, wünschen das Patent zu verkaufen, in Lizenz zu geben oder anderweitige Vereinbarungen für die Fabrikation in der Schweiz einzugehen.

Anfragen befördert H. Kirchofer vormals Bourry-Séquin & Co., Ingenieur- u. Patentanwaltsbureau in Zürich 1, Löwenstr. 51.

Zu kaufen gesucht:

## Reservoir

bis 1 m hoch. Offerten an Adrian Schild, Tuchfabrik, Bern.

Älterer, seriöser

## Bautechniker

sucht Stelle in Baubureau. Anfragen unter Chiffre Z. F. 2429 befördert Rudolf Mosse, Zürich.

Gesucht

## tüchtiger, selbständiger Bauführer

für die

## Erweiterungsbauten der kanton. Krankenanstalt in Glarus

Anmeldungen mit Zeugnissen und Gehaltsansprüchen samt Angabe der Antrittsmöglichkeit sind zu richten an H. Leuzinger, Architekt, B. S. A. in Glarus.

Truniger & Leuzinger, Arch. B. S. A.

zu verkaufen

3 Deutzer

## Benzinmotoren

8 PS.

Basler Baugesellschaft.

### Patent-Verwertung

Die Inhaber des schweizerischen Patentes Nr. 66371 vom 24. September 1913, betreffend:

„Laufwerk für Flüssigkeits-Zentrifugalpumpen“, wünschen das Patent zu verkaufen, in Lizenz zu geben oder anderweitige Vereinbarungen für die Fabrikation in der Schweiz einzugehen.

Anfragen befördert H. Kirchofer vormals Bourry-Séquin & Co., Ingenieur- u. Patentanwaltsbureau in Zürich 1, Löwenstr. 51.

### Patent-Verwertung

Die Inhaber des schweizerischen Patentes Nr. 53828 vom 5. August 1910, betreffend:

„Explosionsmotor“, wünschen das Patent zu verkaufen, in Lizenz zu geben oder anderweitige Vereinbarungen für die Fabrikation in der Schweiz einzugehen.

Anfragen befördert H. Kirchofer vormals Bourry-Séquin & Co., Ingenieur- u. Patentanwaltsbureau in Zürich 1, Löwenstr. 51.

## Bauführer

wird von gemeinnütziger Baugenossenschaft auf dem Platze Zürich zur Leitung einer grossen Wohnkolonie

gesucht

Bewerber mit nur erstklassigen Referenzen und grossen Erfahrungen speziell im Wohnhausbau wollen sich melden mit Angabe über Gehalt, Eintrittstermin und mit Beifügung von Zeugnissen etc. unter Chiffre Z. O. 2418 an Rudolf Mosse, Zürich.

Zu verkaufen

1 Vermess.-Theodolith, 1 Gefällmesser, 1 Planometer (Coradi), 1 Kreistransporteur, 1 Zeichnungsbrett, hart, 150 × 150 cm mit Reisschiene 150 lg., verschiedene Berufsbücher für Bauing. Alles noch wie neu u. billig abzugeben. Auskunft erteilt Otto Suter, Küssnacht a. Rigi.



# Schweiz. Sprengstoff A.-G. Cheddite u. Dynamit

Telephon Nr. 1.82

Bureau: LIESTAL

Telegr.-Adr.: Cheddite Liestal

Fabriken in Isleten (Kanton Uri) und Liestal

liefert zu günstigen Bedingungen

**Gelatine Telsit** stärkster Sicherheitssprengstoff

**Cheddite und Gelatine Cheddite** geeignetste Sicherheitssprengstoffe für Steinbrüche

**Dynamite und Sprenggelatine**

sowie

prima kupferne Sprengkapseln, Zündschnüre und Kapselzangen.



## Geilinger & Co

Winterthur

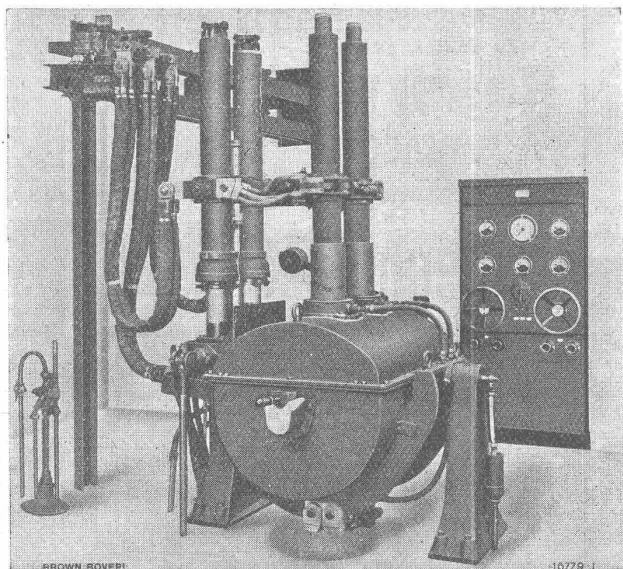
### Eisenhochbau

### Fabrikturen

### Schmiedeiserne Fenster



# B B C



Elektrischer Metallschmelzofen für Dreiphasenstrom, mit hydraulischer Hand- und automatischer Elektrodenregulierung. Fassungsvermögen 600 kg. Ansicht von der Ausgussseite.

## Elektrische Metallschmelzöfen

300 und 600 kg Fassungsvermögen zum

Schmelzen von Metallen und Metallegierungen wie

- Nickel,
- Kupfer,
- Zinn,
- Silber,
- Nickel-
- legierungen,
- Bronze,
- Messing,
- Lager-
- metalle,
- usw.

Geringster Metallabbrand. Geringer Platzbedarf. Einfache, ungefährliche Bedienung. Kleiner Energieverbrauch.

Besondere Vorteile:

Erzeugung von Material grösster Reinheit, höchster Festigkeit und Dehnung.

**A.-G. BROWN, BOVERI & C<sup>IE</sup> BADEN (SCHWEIZ)**

Verkaufsbureaux: Baden, Basel, Bern, Lausanne