

Objektyp: **Advertising**

Zeitschrift: **Schweizerische Bauzeitung**

Band (Jahr): **83/84 (1924)**

Heft 10

PDF erstellt am: **26.09.2024**

Nutzungsbedingungen

Die ETH-Bibliothek ist Anbieterin der digitalisierten Zeitschriften. Sie besitzt keine Urheberrechte an den Inhalten der Zeitschriften. Die Rechte liegen in der Regel bei den Herausgebern. Die auf der Plattform e-periodica veröffentlichten Dokumente stehen für nicht-kommerzielle Zwecke in Lehre und Forschung sowie für die private Nutzung frei zur Verfügung. Einzelne Dateien oder Ausdrucke aus diesem Angebot können zusammen mit diesen Nutzungsbedingungen und den korrekten Herkunftsbezeichnungen weitergegeben werden. Das Veröffentlichen von Bildern in Print- und Online-Publikationen ist nur mit vorheriger Genehmigung der Rechteinhaber erlaubt. Die systematische Speicherung von Teilen des elektronischen Angebots auf anderen Servern bedarf ebenfalls des schriftlichen Einverständnisses der Rechteinhaber.

Haftungsausschluss

Alle Angaben erfolgen ohne Gewähr für Vollständigkeit oder Richtigkeit. Es wird keine Haftung übernommen für Schäden durch die Verwendung von Informationen aus diesem Online-Angebot oder durch das Fehlen von Informationen. Dies gilt auch für Inhalte Dritter, die über dieses Angebot zugänglich sind.

ELEKTRISCHE UNTERNEHMUNGEN

O. B Ü R G I
Zürich 1 * Lausanne

Spezial-Geschäft für Freileitungsbauten jeder Art

KABEL=MONTAGEN

auf Grossleitungen nach patentiertem mechanischem Verfahren
- - Keine äussere Beschädigung mehr der Kabel - -

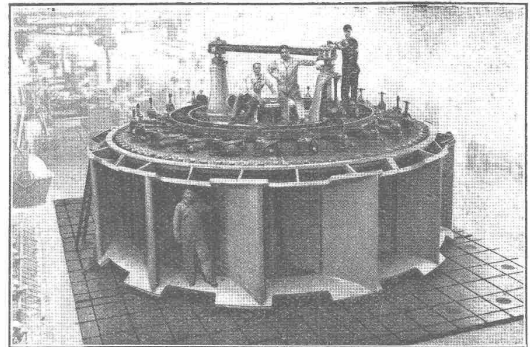
TURBINES HYDRAULIQUES

ATELIERS DES CHARMILLES S. A.

GENÈVE
109, ROUTE DE LYON

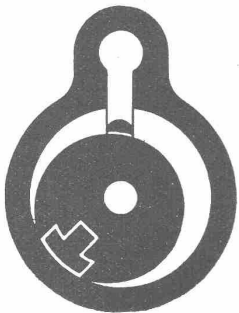
RÉGULATEURS BREVETÉS

FONDERIE
DE FER ET DE BRONZE



Une des turbines de Chancy-Pougny (Suisse)
Puissance 8700 CV, sous 9 m de chute

KOMPRESSOREN A.-G. INTERLAKEN



KOMPRESSOREN für Bahnen u. Pressluftanlagen

GEBLÄSE

VAKUUMPUMPEN

für alle Zwecke

Patent Weber

Knorr-Bremse A.-G., Berlin-Lichtenberg



Lichtbilderaufnahmen der Wege, welche die Hände eines Strassenbahnführers zurücklegen müssen für die Herbeiführung einer

Notbremung

bei der **Druckluft-Bremse** mit Sandung

bei der **Elektr. Bremse** mit Sandung



Abteilung I

Dampflluftpumpen, ein- und zweistufig. Federnde Kolbenringe. Luftsauge- und Druckausgleichventile, Kolbenschieber- und Kolbenschieberbüchsen für Heissdampf-Lokomotiven. Aufziehvorrichtung für Kolbenschieberringe. Speisewasserpumpen und Vorwärmer. Vorwärmerarmaturen und Zubehör. :: ::

Abteilg. II

für Strassen- und Schmalspurbahnen, für Spezial- u. Ueberlandbahnen
Direkte Bremsen, Zweikammerbremsen. Selbsttätige Einkammerbremsen. Elektr. u. durch Druckluft gesteuerte Bremsen. Motorkompressoren, ein- und zweistufig mit Ventil- u. Schiebersteuerung. Achsbüchsenkompr. Selbsttät. Schalter- u. Zugsteuerung für Motorkompr. Druckluft-Sandstreuer. Druckluft-Fangrahmen.

Druckluftalarmglocken und Pfeifen. Bremsen-Einstellvorr. Türschliessvorr. Zahnrad-Handbremsen mit beschleunigter Aufwicklung der Kette. Fahrbare und ortsfeste Druckluftanlagen für Druckluftwerkzeuge, Reinigung elektr. Maschinen und andere Gegenstände.

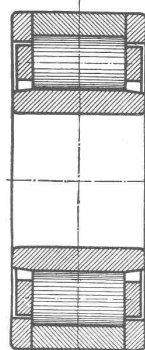
Eisen u. Stahlwerke
Tempergieesserei

G. & J. Jaeger, Elberfeld

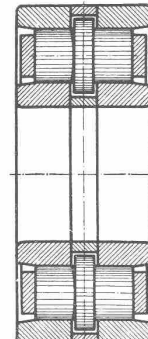
Metallgiesserei
Maschinenfabrik

Jaeger
Rollenlager

zur
Aufnahme
radialer
Belastung



D. R. P.
und
Auslands-
Patente



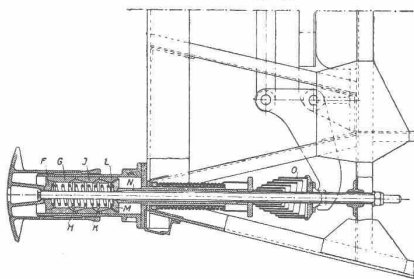
Jaeger
Bundrollenlager

zur Aufnahme
radialer
und
axialer
Belastung

Jaeger Bundrollenlager laufen als „Achslager“ und „Ankerlager“ seit 1914 (1910) als „Tatzenlager“ seit 1922 bei Strassenbahnen und Normalbahnen (u. a. auch an Grossgüterwagen mit 80 Tonnen brutto). Diese Rollenlager werden nach den neuesten internationalen Wälzlager-Normen gebaut.

Ringfeder G. m. b. H., Uerdingen-Niederrhein

Neuer Reibungspuffer



für Personenwagen im Schnellzugsverkehr, 4achs. Güterwagen, Strassen- und Kleinbahnen (Einpuffersystem), für Prellböcke und Stossfang.

Vorteile:

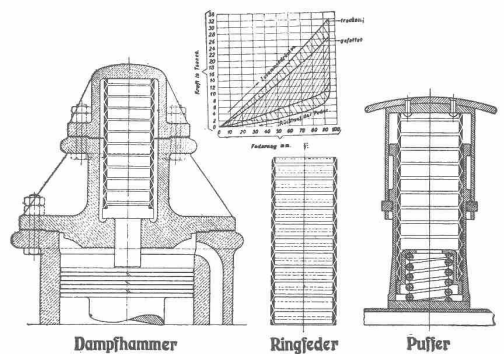
Schonung des Wagenmaterialies, Verhütung von Zugtrennungen, Stossfreies Anfahren und Bremsen. Kleinste Rücklaufkraft (1/15).

Die Ringfeder, ein neues Maschinenelement

Stossfang für die Aufnahme und Unschädlichmachung grosser Arbeitseinheiten bezw. Schwingungsdämpfung für alle Gebiete, z. B. bei Dampfhammern, Puffern, beim Abfangen von hydraul. Stössen und Schlägen beliebiger Grösse.

Vernichtung schädlicher Kraftauswirkungen an grossen Maschinenanlagen jeglicher Art.

Erreichbare Federkräfte von 4—100 Tonnen und darüber. Durch Ineinanderschachteln weiterer Potenzierung, erreichbare Federkräfte bis zu 200 Tonnen und darüber.



Bahn-
Bedarf



Schweizer. Generalvertreter obiger Firmen:
Ing. C. Wetzel, Techn. Bureau Zürich, Rotwandstr. 35

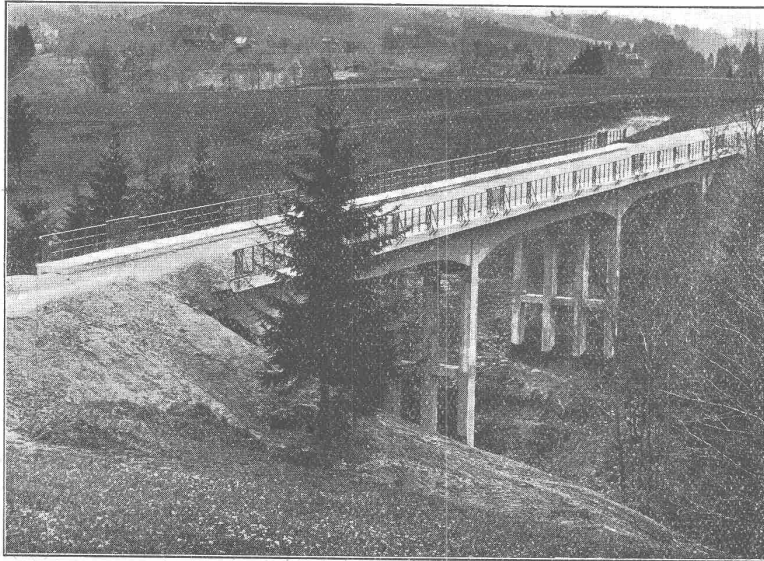
1887 gegr. — S. I. A.



Fabrik-
Bedarf

Asphalt-Emulsion A.-G. **Zürich**

Hafnerstrasse 7
Unternehmung für Asphaltarbeiten



Mammutabdichtungen für Brücken,
Tunnels, Dächer, Terrassen, Fundamente,
Asphalt-Emulsion- und Eweol-Isolieranstriche
Porolith-Mörtelzusatz,
Gussasphalt-Beläge.

Stebelnbachbrücke bei Waldstatt (Kt. Appenzell), 60 m lang

Bauleitung: Kantonsingenieur Appenzell
Unternehmung: H. Marugg, Teufen

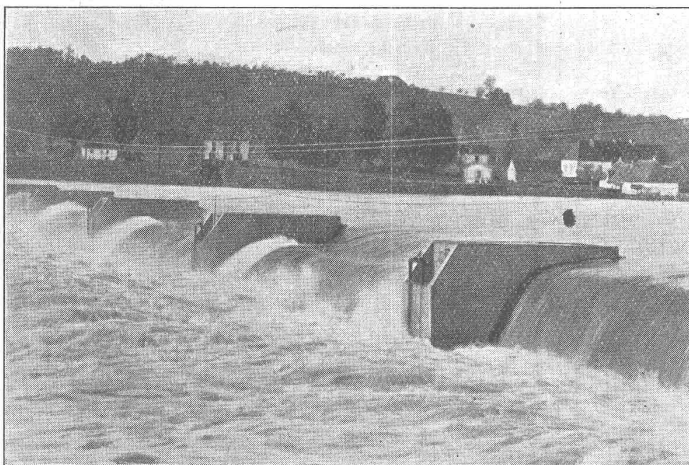
Abdeckung der Brückendecke mit „Mammut“ . . . 400 m²
Gussasphalt auf Trottoirs, 20 mm 100 m²

Ausgeführt durch Asphalt-Emulsion A.-G.

Selbsttätiger Hochwasserschutz

bei Wehranlagen und Talsperren. Selbsttätige Wasserspiegel-
und Abflussregulierung an bestehenden und Neuanlagen.

Selbsttätige und von Hand bedienbare Wehrkonstruktionen.



Ausgeführt und im Bau über
2800 Meter Wehrbreite für
zirka 28 000 m³/sek Regulier-
fähigkeit.

Illustrierter Katalog, Projekte
und Kostenanschläge.

Stauwerke A.-G., Walchestraße Nr. 17, Zürich 1

Submissions-Anzeiger

Termin	Auskunftstelle	Ort	Gegenstand
11. September	Gemeindekanzlei	Buchs (Aargau)	Sämtliche Arbeiten und Lieferungen für das Grundwasser-Pumpwerk Buchs
12. "	A. Betschon, Architekt	Baden	Sämtliche Bauarbeiten für den Neubau des Kathol. Pfarrhauses in Brugg
15. "	Gemeindepräsident	Hettlingen (Zch.)	Ausführung des 4. Ausbaues der Erweiterung der Wasserversorgung Hettlingen
15. "	S. B. B.-Gebäude II, Z.142	Lausanne	Erstellung d. Betonsockelf, d. Leitungsmaste a. d. Strecke Palézieux-Lausanne-Genf



Ventilatoren

und Ventilations-Anlagen für alle Industriezweige,
sowie

Entnebelungs-Anlagen, Trockne-Anlagen, Luft-
heizungs-Anlagen, Pneumatische Transport-
Anlagen, Späne- und Staubabsaugungs-An-
lagen, Luftturbinen und Blechrohrleitungen

nach
eigenen, langjährig bestbewährten
Spezial-Konstruktionen.

Wanner & Co. A.-G., Hörgen



ZIMMERIT schwarz 505

das Spezialpräparat, unerreicht widerstandsfähig gegen Säuren
und Laugen, Wasser und Feuchtigkeit

Wetterfester Schutzanstrich

Erzeugnis der Chemischen Werke Zimmer & Co., Berlin

General-Vertretung für die Schweiz:

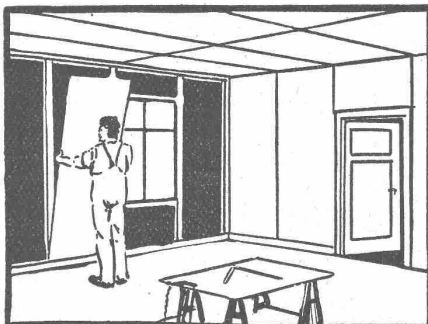
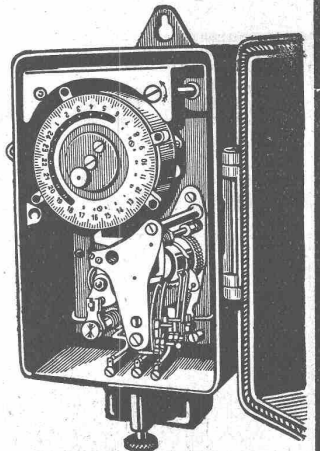
J. G. Hans Oggenfuss-Reiche, Bern, Brunnadernstr. 28 D.
Telephon Bollwerk 21.90

A.-G. für

Schaltapparate Bern

Gerbergasse 27

- Zeit- und Sperrschalter
- Schaltuhren, Fernschalter
- Dreiminuten-Schalter
- Temperaturschalter
- Temperaturregler
- Kombinierte
- Tarif- und Sperrschalter
- Schalter mit astronomischer
- Verstellung für Beleuchtung



Keine

Türen, Täfer,
Wandschränke

Ohne

rissfrei-bleibende
abgesp. Füllungen

Ad. Aeschlimann

MEILEN

ALB. GULL & Co

Baugeschäft Zürich 2

Bleicherweg 36 Telephon: Sehnau 80.18

Façaden-Renovationen
Umbau-Arbeiten - Neubauten
Arbeiten in Eisenbeton

Schweizer. Strassenbau-Unternehmung A. G.

Zürich Steinwiesstr. 40 - Tel.: Hott. 43.81 BERN Laupenstr. 8 - Tel.: Bollwerk 54.54 Lausanne Petit Chêne 22 - Tel.: 20.28
Telegr.: „Stuag“ Telegr.: „Stuag“

Grösste Spezialfirma für Strassenbeläge aller Art

30 Dampf- u. Motorwalzen, sechs Steinbrecher :: :: Eigene Pflastersteinbrüche u. Hartschotterwerke in Alpnach, Beckenried u. Bouveret
„Spramex- und Mexphalt-Beläge“



B·A·G
DIFFUSOREN

sind als die ideale und beste
Beleuchtung für Büros, Schulen
öffentliche Gebäude etc. schärfster
weltbekannt

B·A·G
BRONCEWARENFABRIK A.G.

TURGI
Verkaufsbüros und Lager in
Zürich: Kaspar Escherhaus,
Paris: 39. Quai Bourbon
Brüssel: 32. Rue de l'Assart,
Mailand: 17. Via Pflinio
London: 37. Tottenham Street SW1
Manchester: British B.A.G. Ltd.

Haupt & Ammann, ZÜRICH

Warmwasserheizung
vom Kachelofen aus

Ist die ideale und rationellste Heizung für einzelne
Etagen und kleinere Villen.

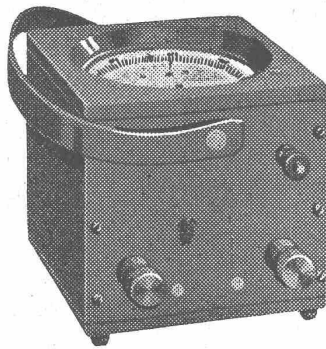
Ingenieur-Besuch, Projekte und
Kostenberechnungen gratis.

Langjährige Erfahrung. — Prima Referenzen.



Ferraris - Wattmeter

mit Induktionszähler-Triebsystem



Das beliebte Instrument
für die Leistungskontrolle

Unempfindlich gegen Über-
lastung, Kurzschlüsse und
Stöße auf dem Transport

Hohe Messgenauigkeit

Geringes Gewicht

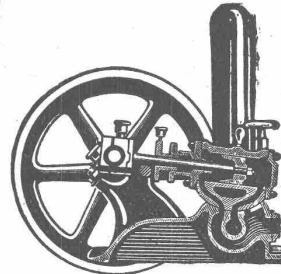
Niederer Preis

LANDIS & GYR A.-G. ZUG



Minerva Zürich
Rasche u. gründl. Maturität
svorber- reitung
Handelsdiplom

Inhaber und Direktoren: **A. Merk** und **Dr. Husmann.**



Pumpen

für Kesselspeisung
und Oelfeuerung

Maschinenfabrik
a. d. Sihl, A.-G., Zürich
vorm. A. Schmid
Tel. Selnau 35.14 :: Geogr. 1871

Fachleute auf dem Gebiete der Elektrochemie
und Elektrometallurgie, werden auf den der
Eidgenössischen Technischen Hochschule Zürich
angehörenden

**ALUMINIUM-FONDS
NEUHAUSEN**

aufmerksam gemacht. — Die Institution ist
in der Lage, auch in diesem Jahr namhafte
Beträge für die Förderung von Forschungen
und Erfindungen, die im Interesse der Hebung
der schweiz. Volkswirtschaft liegen, zur Ver-
fügung zu stellen.

Ausführungsbestimmungen können durch die
Kanzlei des Schweizerischen Schulrates in
Zürich bezogen werden.

DIE FONDS-KOMMISSION.

Eisenbeton

Projekte, Kostenvoranschläge, Bauleitung für

Leitungsmasten

Foundationen

Reservoirs

Brücken

Decken

Silos

J. BOLLIGER & CIE.

INGENIEURBUREAU

Tel. Sel. 12.63

ZÜRICH

Tödi-strasse 63

Rostschutz - Farbe

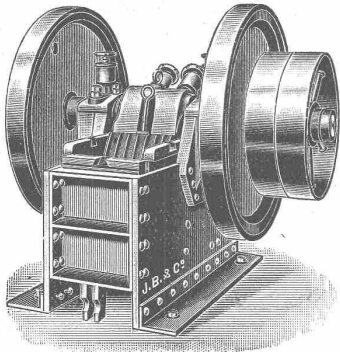
„Ferrubron“

die Qualitätsmarke

Alleinfabrikanten für die Schweiz:

Naegely, Eschmann & Cie., Oerlikon-Zürich

Lack- und Farbenfabrik



Ia. Referenzen

Steinbrecher

eigener Fabrikation

Ia Maschinen, mit selbsteinstellbaren Bruchsicherheitsplatten, die jeden Bruch vollständig ausschliessen

stationär und fahrbar

mit od. ohne Motor, von 20 bis 60 m³ Tagesleistung liefern

in Kauf und Miete

zu vorteilhaften Bedingungen, sofort ab Lager,

J. BRUN & Cie., NEBIKON

Maschinen-Fabrik

Telephon 12

Gegründet 1872

Telegr.: Brun

IMPRÄGNIERANSTALT UND SÄGEREI:



**SCHWEIZ-
GESELLSCHAFT FÜR
HOLZKONSERVIERUNG
A.G.
ZOFINGEN**

Bahnschwellen
für Industriegeleise.

Holzpfaster
für Autogaragen, Werkstätten,
Fabrikräume.

Einfriedigungen
für Gärten und Fabrikareale
mit 10-jähriger Garantie.

Imprägnierung mit Teeröl nach den
Vorschriften der Schweiz. Bundesbahnen.

Cliche's
für Buchdruck
Armbruster & Söhne
Zürich
Ob. Zäune
Tel. Hott.: 63 65

BEWÄHRTER

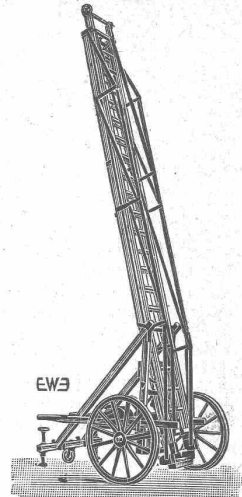
Euböolith

BELAG

SEIT 25 JAHREN ÜBER 8000000 m² AUSGEFÜHRT
EUBÖOLITHWERKE A.-G. OLTEN

Leitern

für Montage und Feuerwehr



liefert Schlauch- u. Feuerwehr-
Gerätefabrik
EHSAM, WÄDENSWIL

KITTLOSE GLASDACHER

System Zimmermann



WALTHER & MÜLLER
- BERN -

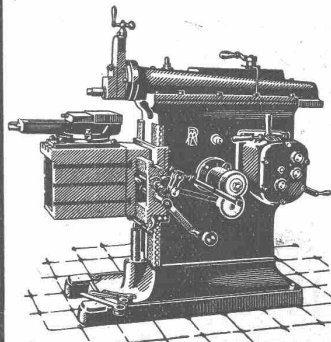
FRIES-KÜNG
TELEFON: H. 2494 SEEFELDSTRASSE 149
ZÜRICH

Elektro-mechanische Werkstätte
Aufzugbau- und Transmissions-
Anlagen für jeden Betrieb.
Sämtliche Reparaturen von Ma-
schinen, Apparaten u. Motoren.

Flottmann

Bohrerschärmaschinen

Maschinen- u. Werkzeugfabrik A.-G. Reiden
vorm. H. Bossart



Shapingmaschinen
in modernster Ausführung mit
Stufenscheiben- u. Einscheiben-
Antrieb.

300, 450 und 600 mm Hub.

Kaltsägen

für Sägenblätter von 30 und
40 cm Länge.

Transmissions-Organe

Spezialität:
Schmiedelserne Riemenscheiben

Glanz-Eternit

Ausländ. Patente, + Patent 91802

für

Wandbekleidungen

Vielseitige Verwendungsmöglichkeit

A. Maier, Glanz-Eternit

Niederurnen **Zürich, Gessnerallee 9**
Telephon 71 Telephon Selnau 56.08

Naturasphalt von Travers

Einzig Asphaltminen der Schweiz

Anerkannt bester Naturasphalt

Konzessionäre für die Schweiz:

E. R. Zetter & Co.

in Solothurn.

Gegründet 1843

Fabrik-Marke



Wegmann & Nottaris

Ofenfabrik

Oberburg - Burgdorf

Ventilationsöfen

zur Beheizung

von Räumen jeder Art von 50 bis 1000 m³
Spezialöfen für Kirchen, Schulen und
andere grosse Lokalitäten

Altbewährtes System.

Beste Referenzen von Fachleuten, Behörden
und Privaten.



Wegen Nichtgebrauch sehr
vorteilhaft zu verkaufen: ein ganz
neuer noch nie gebrauchter

Gartenzaun

bestehend aus 80 Meter Draht-
geflecht, 40 Zementposten mit
starken Teisenstäben und den
bezüglichen drei Spanndrähten.
Drahtstärke 25 mm. Maschen-
weite des Geflechtes 35 mm.
Zu besichtigen bei **Emil Scheller
& Cie., Magazine, Dietikon.**

Für Baumeister u. Architekten!

**Sanitäre-, Pissoir-, Klär-
und Wasch-Anlagen etc.**

erstellt erfahrener Installateur mit
eigenem Werkzeug. Offerten
unter Chiffre Z. F. 2373 befördert
Rudolf Mosse, Zürich.

Mise au concours de travaux

La Direction du 1^{er} arrondissement des chemins de fer fédéraux,
à Lausanne, met en soumission

la démolition et le chargement sur wagons à la halte
du Day du tablier métallique du viaduc de Vallorbe.

Poids de la construction 450 tonnes.

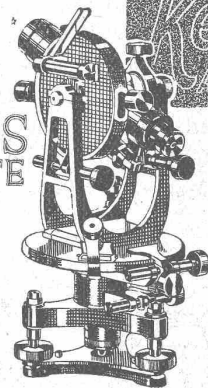
On peut consulter les plans et se procurer le formulaire de
soumission à la Division des travaux, bureau des ponts, au rez-de-
chaussée du bâtiment de la P. V. à Lausanne.

Les plans pourront être remis aux constructeurs pour le prix
de frs. 10.— qui ne sera pas remboursé.

Les offres devront parvenir à la Direction du 1^{er} arrondisse-
ment des C. F. F. à Lausanne le 22 septembre 1924 au plus
tard, sous pli fermé portant la suscription „Viaduc de Vallorbe, dé-
molition“. Elles seront valables jusqu'au 30 novembre 1924.

PRÄZISIONS
INSTRUMENTE

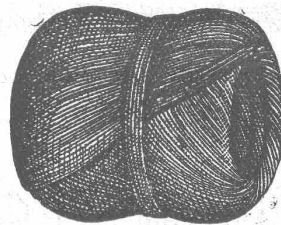
für
Geodesie
Topographie
Astronomie



Kern & Cie AG Aarau

Meister & Co, Rüegsau (Bern)

(Gegründet 1869)



Fabrik von Bindfaden, Sellerwaren aller Art, Roll-
laden- und Jutegurten, Treibriemen und Transportgurten
Prompte und reelle Bedienung
Verlangen Sie Muster und Preise

MARTI & Cie.

Landesplattenberg, ENGI-Glarus

Dachschiefer

in allen Sorten. Rohe und geschliffene

Schieferplatten

für alle Bauzwecke

Fenstersimsen, Pissoiranlagen, Tischplatten,
Ofen-Unterlags- und Deckplatten, Anschreib-
und Schulwandtafeln

HOHLKÖRPERDECKE · OHNE · SCHALUNG ·
EISENBETONPFOSTEN- & PLATTENFABRIK



SEILING-DECKE
BERN

INGENIEUR- AKADEMIE

(Städtisches Polytechnikum)

Wismar an der Ostsee

Prospekt d. d. Sekretariat

Kasino vorhanden

Oberingenieur

(Dipl.-Ing.), Deutscher, hervorragender Statiker, mit mehrjährigen Baustellenerfahrungen in Eisenbetonbau und allgemeinem Hochbau, zur selbständigen Leitung bedeutender Industriebauten im Ausland mit dem damit verbundenen grossen Konstruktionsbureau, von mitteldeutscher Grossbauunternehmung zum baldigen Eintritt

gesucht.

Nur Herren, welche derartige Posten schon jahrelang nachweislich mit bestem Erfolg innegehabt haben und der französischen Sprache in Wort und Schrift mächtig sind, kommen in Frage.

Bewerbungen mit Zeugnissen, Referenzen, event. auch Lichtbild unter B. N. 5482 an Rudolf Mosse, Berlin S. W. erbeten.

ELEKTRO
REPARATUREN
jeder Art, prompt & gewissenhaft
KAEGI & EGLI
ZÜRICH
Telephon
S. 10.54

Zu verkaufen:

Ein
Gas-Automat „Pitts“
(Deco Küssnacht). Grösse Nr. 3, 115 cm hoch, gebraucht, jedoch gut erhalten. — Anfragen richten man an Postfach 10297, Wetzikon.

Zu kaufen gesucht:

Reservoir

bis 1 m hoch. Offerten an Adrian Schild, Tuchfabrik, Bern.

Patentanwälts-Bureau
E. Blum & Co., Bahnhofstr. 74, Zürich

Patentverkauf oder Lizenzabgabe.

Die Inhaber der Schweizerpatente

- No. 92194 Maschine à fileter
- „ 98148 Schmiervorrichtung
- „ 80754 Selbstkassierende Telefonsprechstelle
- „ 91604 Indikatorvorrichtung an Messinstrumenten
- „ 98451 Maschine zur Herstellung von mit Futter versehenen Verpackungen für Zigaretten, Zündhölzchen und andere Waren
- „ 98209 Elastische Radbereifung
- „ 97482 Dispositif de distribution d'air pour marteaux et perforatrices à air comprimé
- „ 98796 Procédé pour la préparation de l'essence d'orient

wünschen mit schweizerischen Firmen in Verbindung zu treten behufs Verkaufs der Patente bezw. Abgabe der Lizenz für die Schweiz zwecks Fabrikation der Patentgegenstände in der Schweiz.

Reflektanten belieben sich um weitere Auskunft zu wenden an das Patentanwaltsbureau E. Blum & Co., Bahnhofstrasse 74, Zürich 1.

ANBAU der „ZÜRICH“

Allgemeine Unfall- und Haftpflicht-Versicherungs-A.-G.
Mythenquai 2, Zürich 2.

Ausschreibung von Bauarbeiten.

Nachfolgende Arbeiten werden unter den in der Stadt Zürich niedergelassenen Firmen zur öffentlichen Konkurrenz ausgeschrieben.

1. Bodenbeläge:

a) Parquet in Igas verlegt, b) Linoleum, c) Steinzeugplatten.

2. Wandplattenbeläge.

Eingabeformulare, Pläne und Bedingungen können von Montag, den 8. September bis Samstag, den 13. September a. c., nachmittags von 4–6 Uhr im Bureau der Bauleitung, Alpenquai 36, Parterre, bezogen bzw. eingesehen werden.

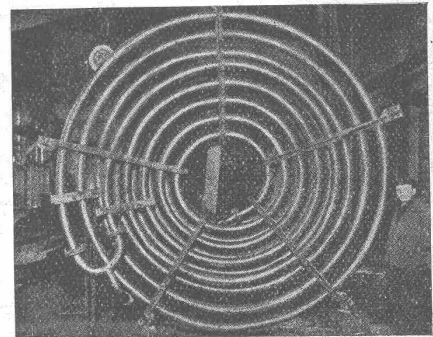
Die Offerten sind verschlossen bis **Mittwoch, den 24. September, abends der Direktion der Allgem. Unfall- und Haftpflicht-Versicherungs A.-G., Mythenquai 2, Zürich 2**, mit der Aufschrift Anbau „Zürich“, einzureichen.

Zürich, den 5. September 1924.

Die Bauleitung:

OTTO HONEGGER, dipl. Arch.

Alpenquai 36.



ROHRSCHLANGEN

aller Art, als: Kühl-, Heiz-, Koch- und Verdampfschlangen.

Hermann Klaus, Ing., Zürich, Lagerstr. 51.

Zu verkaufen

2000 fm. Langholz, 14–32 Meter lang, Zopf von 24 cm aufwärts stark, gesunde, gerade gewachsene, sehr schöne Qualität. Frachtfrei Lindau R. M. 34.— per fm.

Silva G. m. b. H. München, Arnulfstr. 16.

Privatdozent

Dr. ing. Ernst Suter

Ingenieurbureau
für Konstruktionen aus

Eisenbeton

Eisen und Holz
im Hoch- und Tiefbau

Baden b. Zürich

Mannsbergweg 1
Telephon 656

Basel

Thiersteinerallee 15
Telephon 38.81

Ciments

Ingénieur-chimiste dipl., Suisse, spécialiste dans l'industrie du ciment, actuellement chef de fabrication dans grande usine du Nord de l'Afrique, désire changer de situation. Accepterait place de directeur ou ingénieur ou chimiste chef de fabrication.

Offres sous chiffre Z. H. 2280 à Rudolf Mosse, Zürich.

Jeune Ingénieur

diplômé E. P. Z., avec trois années de pratique d'atelier, langue française, allemande, espagnole et notions d'italien,

cherche emploi

dans industrie mécanique ou automobile Suisse ou étranger.
Adresser offres: J. Dufour, Rue Cavour No. 1, Genève.

Patent-Verwertung.

Der Inhaber des schweizerischen Patentes Nr. 90913 vom 3. Dezember 1918, betreffend: „Einrichtung zur synthetischen Erzeugung eines Wasserstoff und Methan enthaltenden Gases“

wünscht das Patent zu verkaufen, in Lizenz zu geben oder anderweitige Vereinbarungen für die Fabrikation in der Schweiz einzugehen.

Anfragen befördert H. Kirchofer vormals Bourry-Séquin & Co., Ingenieur- u. Patentanwaltsbureau in Zürich 1, Löwenstr. 51.

Patent-Verwertung.

Die Inhaber des schweizerischen Patentes Nr. 95156 vom 17. August 1920, betreffend:

„Linienwähler für automatische Telephoneinrichtungen“

wünschen das Patent zu verkaufen, in Lizenz zu geben oder anderweitige Vereinbarungen für die Fabrikation in der Schweiz einzugehen.

Anfragen befördert H. Kirchofer vormals Bourry-Séquin & Co., Ingenieur- u. Patentanwaltsbureau in Zürich 1, Löwenstr. 51.

Patent-Verwertung

Die Inhaber des schweizerischen Patentes Nr. 53828 vom 5. August 1910, betreffend:

„Explosionsmotor“, wünschen das Patent zu verkaufen, in Lizenz zu geben oder anderweitige Vereinbarungen für die Fabrikation in der Schweiz einzugehen.

Anfragen befördert H. Kirchofer vormals Bourry-Séquin & Co., Ingenieur- u. Patentanwaltsbureau in Zürich 1, Löwenstr. 51.

Patent-Verwertung

Die Inhaber des schweizerischen Patentes Nr. 66371 vom 24. September 1913, betreffend:

„Lauftrad für Flüssigkeits-Zentrifugalpumpen“

wünschen das Patent zu verkaufen, in Lizenz zu geben oder anderweitige Vereinbarungen für die Fabrikation in der Schweiz einzugehen.

Anfragen befördert H. Kirchofer vormals Bourry-Séquin & Co., Ingenieur- u. Patentanwaltsbureau in Zürich 1, Löwenstr. 51.

Einige erstklassige

neue

Theodolite

(Sartorius, Breithaupt, Heyde) und ein

Zeiss-Nivellier-Instr

Nr. 1

wegen Geschäftsaufgabe billig zu verkaufen.

Gefl. Anfragen an Postfach 16, Zürich-Neumünster, oder Tel. Hottingen 92.71

Ingenieur

mit spezieller Erfahrung im Bau von Wasserversorgungsanlagen zu sofortigem Eintritte von Unternehmung am Platze gesucht.

Offerten sub Chiffre Z. E. 2296 befördert Rudolf Mosse, Zürich.

Junger ARCHITEKT

(Techn. Hochschule), Schüler von Prof. Bonatz u. Schmitt-henner, m. Praxis u. grossem Fleiss sucht auf 1. Nov. 1924 nur bei tüchtigem Architekten Anstellung. Angebote unter S. H. 782 an Rudolf Mosse, Zürich.

Jüngerer

Ingenieur

event. Techniker mit Baupraxis wird von Bauunternehmung

zu sofortig. Eintritt gesucht.

Kenntnis der französischen und italienischen Sprache erwünscht. Anmeldung mit Angabe der Gehaltsansprüche unter Chiffre Z. S. 2402 bef. Rud. Mosse, Zürich.

Zu verkaufen

Bauzeitung

der Jahrgänge 1902—1924, komplet, in gut erhaltenem Zustande. Offerten unter Chiffre Z. M. 2397 befördert Rudolf Mosse, Zürich.

Momentan sind wir in der Lage, eine grosse Zahl Occasions-

Automobile

Last-, Lieferungs- und Luxuswagen

zu äusserst günst. Bedingungen und Preisen

abzugeben.

Schreiben Sie uns, was Sie wünschen, wir offerieren Ihnen sofort das passende.

Badertscher & Co.
Automobiles, Zürich.

Stadt Biel.

Abteilung für Stadterweiterung.

Die Stelle eines Zeichners für Ausarbeitung der Pläne des allgemeinen Bebauungsplanes oder eines Technikers zur Mitarbeit ist provisorisch zu besetzen.

Handschriftliche Anmeldungen mit Zeugnissen und eventl. Angaben über Studiengang, bisher, Praxis und Gehaltsansprüche bis 10. September an die Abteilung für Stadterweiterung.

EISENBETON

INGENIEURBUREAU

DIPL. JNG. F. TAUSKY

ZÜRICH Seegartenstr. 6. 36.36-02

LUZERN Waldkättelstr. 29. Tel. 3.

HOLZ

Tüchtig. Bautechniker-Architekt, erstklassiger Entwerfer und Darsteller, mit Wettbewerbserfolg sucht geeignet. Engagement in Architekturbureau oder Baugeschäft. Gefl. Offerten unter Chiffre Z. M. 2360 befördert

Rudolf Mosse, Zürich.

Gesucht:

Gebrauchter, gut erhaltener

Blockhalter,

System Landquarter, mit Anschlag, für Sägerei. Offerten erbeten unter Chiffre Z. H. 2203 befördert Rudolf Mosse, Zürich.

Dessinateur - Architecte,

29 ans, quittant emploi actuel après 9 ans pour cause imprévue cherche situation si possible stable. Parle et correspond français et anglais. Libre 1^{er} octobre. Excellentes références. M^oël White, Chardonne s/ Vevey.

Gewandter

Bauzeichner

gesucht. Offerten mit Angabe der Gehaltsansprüche und des Eintrittstermins, an Oskar Walz, Arch., Zürich 2, Glänischstr. 23.

Occasion.

1 Lastwagen,

3—4 t, in bereits neuem Zustande. Gefl. Anfragen an W. Basler, Garage, Schlossplatz, Aarau.

JAK. MEYER

S. I. A.

DIPL. INGENIEUR &
GRUNDBUCHGEOMETER
TEL. 6

ADLISWIL ZCH.

Erfindungs-Patente

Marken-Muster- & Modell-Schutz im In- u. Ausland

H. KIRCHHOFFER vormals

Bourry-Séquin & Co., ZÜRICH

1880. Gegründet.

Zu verkaufen:

70 Stück schlanke

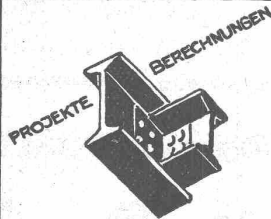
Gerüststangen

15—17 m lang, bei

Jacq. Frei, Kloten.

Bautechniker -Bauführer

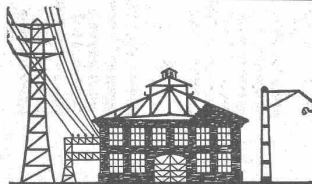
10jähr. Praxis (Schweiz, Deutschland, Frankreich), flotter Zeichner, selbst., sucht Stelle per sofort. Erstklass. Referenzen. Offerten unter Chiffre Z. N. 2398 beförd. Rudolf Mosse, Zürich.



EISEN KONSTRUKTION

KITTLLOSE
GLASBEDACHUNGEN
BAU- & KUNST-
SCHLOSSERARBEITEN

GEBR. TUCHSCHMID
FRAUENFELD



Eisen-Konstruktionen

HARTMANN & CIE.

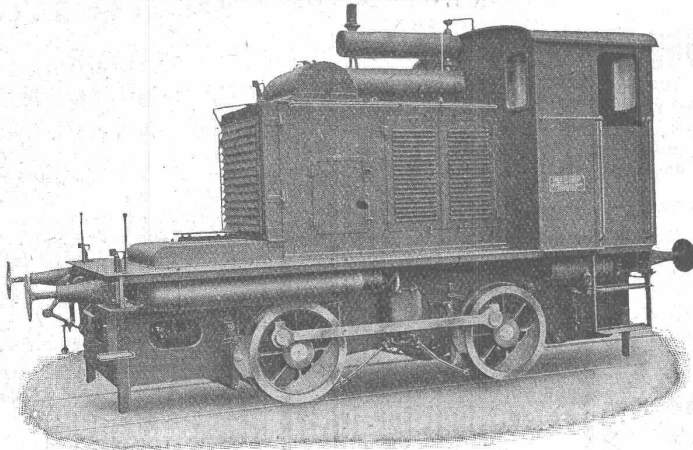
BIEL - BIENNE

Constructions métalliques

Schweizerische
Lokomotiv- und Maschinenfabrik
Winterthur

MOTOR-LOKOMOTIVEN

mit Oeldruckschaltung in Grössen von 20 — 300 PS

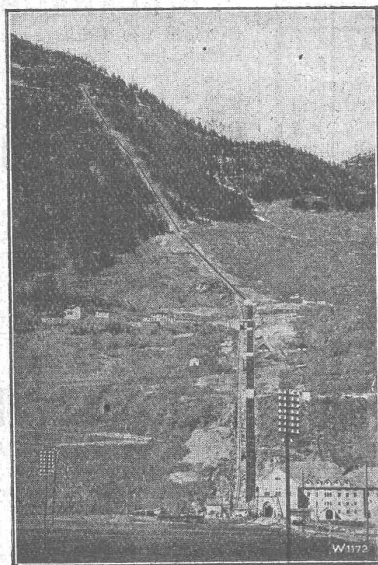


80 PS Motor-Lokomotive

Vorteile der Oeldruckschaltung:

- Wegfall der Schwungradkupplung.
- Stossfreies Anfahren.
- Stossfreier Geschwindigkeitswechsel.
- Gleiche Sicherheit bei Vor- und Rückwärtsfahrt.
- Fahrtrichtungswechsel durch einfachen Hebelgriff.
- Unbegrenzte Lebensdauer der im Oel laufenden Zahnräder.
- Nutzeffekt des Antriebes = 95 %.
- Einfachste Handhabung.
- Allzeitige Betriebsbereitschaft.

Escher Wyss & C^{ie}, Zürich



Rohrleitung des Kraftwerkes Ritom

— Komplette —
Hochdruck-Rohrleitungen

Wasser-Turbinen
 Turbo-Pumpen

28/24