

Objektyp: **Advertising**

Zeitschrift: **Schweizerische Bauzeitung**

Band (Jahr): **83/84 (1924)**

Heft 8

PDF erstellt am: **20.09.2024**

Nutzungsbedingungen

Die ETH-Bibliothek ist Anbieterin der digitalisierten Zeitschriften. Sie besitzt keine Urheberrechte an den Inhalten der Zeitschriften. Die Rechte liegen in der Regel bei den Herausgebern.

Die auf der Plattform e-periodica veröffentlichten Dokumente stehen für nicht-kommerzielle Zwecke in Lehre und Forschung sowie für die private Nutzung frei zur Verfügung. Einzelne Dateien oder Ausdrucke aus diesem Angebot können zusammen mit diesen Nutzungsbedingungen und den korrekten Herkunftsbezeichnungen weitergegeben werden.

Das Veröffentlichen von Bildern in Print- und Online-Publikationen ist nur mit vorheriger Genehmigung der Rechteinhaber erlaubt. Die systematische Speicherung von Teilen des elektronischen Angebots auf anderen Servern bedarf ebenfalls des schriftlichen Einverständnisses der Rechteinhaber.

Haftungsausschluss

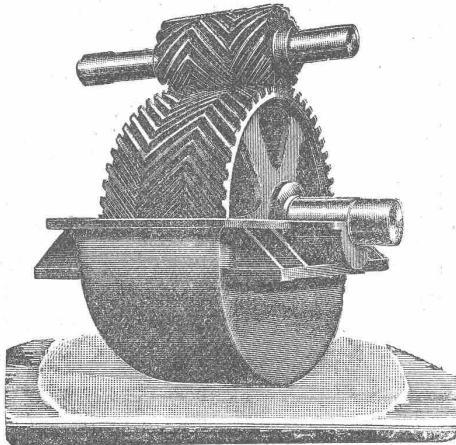
Alle Angaben erfolgen ohne Gewähr für Vollständigkeit oder Richtigkeit. Es wird keine Haftung übernommen für Schäden durch die Verwendung von Informationen aus diesem Online-Angebot oder durch das Fehlen von Informationen. Dies gilt auch für Inhalte Dritter, die über dieses Angebot zugänglich sind.

ZAHNRÄDERFABRIK AUGSBURG

vorm. Joh. Renk (Akt.-Ges.), Augsburg

Alleinvertretung für die Schweiz:

**MASCHINEN-
AKTIEN-GESELLSCHAFT
BERN**



ERZEUGNISSE:

Zahnräder aller Art in jeder Grösse in Guss Eisen, Stahl, Stahlguss, Bronze oder Rohhaut, grosse Stirn- und Kegelräder mit genau gehobelten oder gefrästen Zähnen, Eisen auf Eisen, oder Holz auf Eisen laufend, für Kraftübertragungen bis zu den grössten Leistungen und höchsten Geschwindigkeiten.

Schnecken und Schneckenräder von den kleinsten bis zu den grössten Abmessungen, in Stahl, Guss Eisen oder Bronze, mit eingegossenen oder zwangläufig gefrästen Zähnen, mit gehärteten oder geschliffenen Stahlschnecken, auch fertig in Gehäuse eingebaut, mit Ringschmier- und Kugellendrucklagern.

Kegel- und Schraubenträder in jeder Form und Grösse für den Antrieb von Steuerungen bei Dampf- und Gasmaschinen, oder Benzin- und Dieselmotoren, mit geraden oder geschweiften Zähnen, Patent Polanowsky, oder mit « Zähnen, Patent Wüst und System Citroën.

Zahnkränze, innen und aussen verzahnt, bis 6 m Durchmesser.

Kammwalzen bis 1 m Zahnbreite mit geraden und Winkelzähnen.

Doppelwinkel-Zahnräder für Uebertragungen grösster Kräfte bei hohen Drehzahlen.

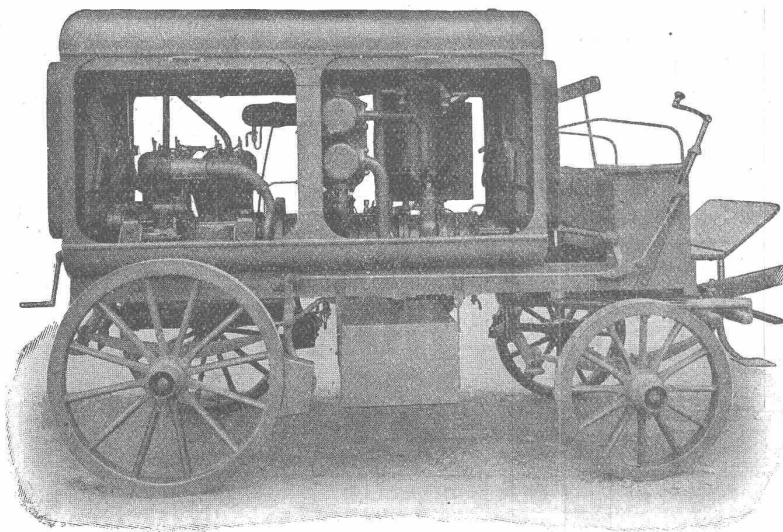
Stirnradschneckengetriebe für grosse Uebersetzungen.

Reduktionsgetriebe für Dampfturbinen.

Zahnräderhobelmaschinen für Kegeiräder eigenen Systems in verschiedenen Grössen.

Ferner übernimmt die Zahnräder-Fabrik Augsburg die **Verzahnung** an eingesandten Rädern bis zu den grössten Abmessungen.

Schweizerische Lokomotiv- und Maschinenfabrik Winterthur



Fahrbare Kompressor-Anlage

**Rotierende
Kompressoren
und
Vakuumpumpen**
geeignet für
stationäre
und
fahrbare
Anlagen

Submissions-Anzeiger

Termin	Auskunftstelle	Ort	Gegenstand
27. August	Hochbaubureau I	Basel	Erd- u. Maurerarbeiten für Erweiterung d. Strassenbahn-Depotanlage Wiesenplatz
30. "	Hochbaubureau S. B. B.	Zürich	Erd- und Unterbauarbeiten für die Freiluftanlage des Unterwerks Seebach.
30. "	P. Giimini, Architekt	Zürich	Heizung und sanitäre Installation für ein Geschäftshaus an der Badenerstrasse.
30. "	Hochbaubureau S. B. B.	Bern	Verschiedene Bauarbeiten für das Dienstgebäude des Unterwerks Burgdorf.
1. September	Kantonsingenieur	Sarnen	Erstellung der Strasse Stalden-Arbsenage (2800 m) in der Gemeinde Sarnen.

Joh. Müller Centralheizungen als Spezialität

Rüti (Zch.), Teleph. 30 Zürich 1, Bellevue, Teleph. Hottingen 324 Chur, Teleph. 160



Allgemeine Mustermesse mit Technischer u. Baumesse
Grösste und älteste internationale Messe der Welt

Gesellschafts - Sonderzug
mit 20 % Fahrpreis-Ermässigung
Zürich - Basel - Frankfurt - Leipzig
Schlafwagen und Speisewagen

Anschliessend Vergnügungsfahrt nach
München mit Besichtigung der Stadt und
weiterer Umgebung (inklusive Königsschlösser)
— vorbehaltlich genügender Beteiligung —

Billetverkauf bei Meiss & Co., Zürich, Bahnhofstr. 40

Das Schweizerhaus in Leipzig
bietet der schweizerischen Industrie
die beste Verkaufsmöglichkeit. Grosser
Besuch seitens ausländischer Einkäufer

Auskunft, Zusendung von Drucksachen, Wohnungs-
vermittlung etc. erfolgt durch die

Schweizer Geschäftsstelle des Leipziger Messamts
Zürich, Bahnhofstr. 69 (Tel. Seln. 8854)



Elektro-mechanische Werkstätte
Aufzugbau- und Transmissions-
Anlagen für jeden Betrieb.
Sämtliche Reparaturen von Ma-
schinen, Apparaten u. Motoren.



Silvo-Platten

sind
imprägnierte, wasser-
abweisende
Holzfaserstoff-Platten
für
Bau- und
Möbel-Schreinerei
Alleinige Fabrikanten:
Eternit Niederurnen



ADOLF FELLER HORGEN



Installationsmaterial bewährter Ausführung für elektr. Licht- und Kraftanlagen

liefert nur an Elektrizitätswerke und an konzessionierte Elektro-Installationsfirmen.

ADOLF PADRUTT
Kaltleimfabrik „CERTUS“, Basel

GEGRÜNDET 1913

TELEPHON 6107

„CERTUS“
 Kaltleim in Pulverform

für alle Zwecke der Holz-
 Industrie etc.

Vorzüge:

ist in wenigen Minuten ge-
 brauchsfertig
 wird mit kaltem Wasser an-
 gemacht
 braucht weder gekocht
 noch erwärmt zu werden
 hat eine außerordentliche
 Bindekraft für alle Hart-
 und Weichhölzer (bis zu er
 115 kg per cm²)
 leimt auch fettige u. harz-
 reiche Hölzer (Pitche-
 Pine etc.)
 kann auch im Freien bei
 jeder Temperatur ver-
 wendet werden

ES



Gesetzlich
 geschützt

Schweizer-
 Fabrikat

Achten Sie auf die
 Qualitätsmarke
 die Certussäule

Fabriken

in

Basel

London

Paris

Hamburg

Warschau

Detroit U. S. A.

Die Leimungen mit „CERTUS“-Leimpulver
 sind gegen Wasser, Hitze und Kälte
 widerstandsfähig

Ferner:

CERTUS-

Malerleim
 Linoleumleim
 Tapetenleim
 Spezialleime f. Papier- u. Cartonnage-Industrie

Leder- und
 Treibriemenleim
 Bureaupasta sowie

Erstklassige Qualitäten

„CERTUS“-säurefeste Cemente widerstehen sämtlichen anorga-
 nischen Säuren in beliebigen
 Konzentrationen und bei höchsten Temperaturen

REFERENZEN ZU DIENSTEN.

MUSTER UND PROSPEKTE GRATIS UND FRANKO.

HADEF
 Wandwinden

**HEINRICH
 DE FRIES**
 G. M. B. H.
 DÜSSELDORF

ALB. GULL & Co
 Baugeschäft Zürich 2

Bleicherweg 36

Telephon: Selnau 80.18

Façaden-Renovationen
 Umbau-Arbeiten - Neubauten
 Arbeiten in Eisenbeton

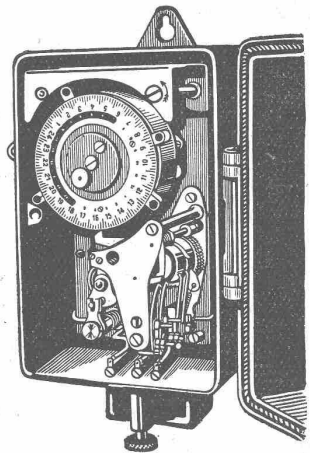


die anerkannt beste Anstrichfarbe für Innen- u. Aussen.
 Hochglänzend und Matt.

Generalvertreter für die Schweiz:
C. Hässig, Dufourstrasse 53, Basel.

**A.-G. für
 Schaltapparate Bern**
 Gerbergasse 27

Zeit- und Sperrschalter
 Schaltuhren, Fernschalter
 Dreiminuten-Schalter
 Temperaturschalter
 Temperaturregler
 Kombinierte
 Tarif- und Sperrschalter
 Schalter mit astronomischer
 Verstellung für Beleuchtung



EISENBETON
 INGENIEURBUREAU
 DIPL. JNG. F. TAUSKY
 ZÜRICH Seegartenstr. 6. 36.36-02
 LUZERN Waldstätterstr. 29. Tel. 3.
HOLZ

**Gusseiserne Muffen- und Flanschenröhren
 sowie Formstücke**

Schweizer
 Normalien
 Lager
 in Winterthur



für
 normalen
 und höhern
 Betriebsdruck

Kägi & Co., Winterthur

Telephon Nr. 496

Schweizer. Strassenbau-Unternehmung A. G.

Zürich
 Steinwiesstr. 40 — Tel.: Hott. 45.81

Telegr.: „Stuag“

BERN
 Laupenstr. 8 — Tel.: Bollwerk 54.54

Telegr.: „Stuag“

Lausanne
 Petit Chêne 22 — Tel.: 20.28

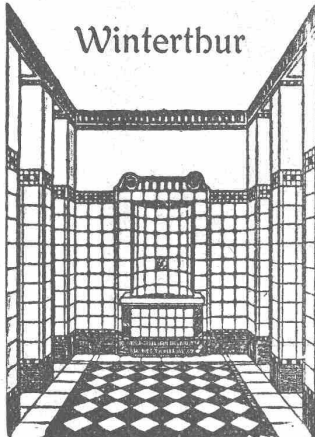
Grösste Spezialfirma für Strassenbeläge aller Art.

30 Dampf- u. Motorwalzen, sechs Steinbrecher :: :: Eigene Pflastersteinbrüche u. Hartschotterwerke in Alpnach, Beckenried u. Bouveret
 „Spramex- und Mexphalt-Beläge“



Vestit Metall A.-G. Zürich

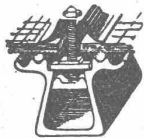
Georg Streiff & Co



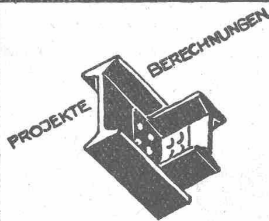
Spezial-Geschäft für keramische Boden- und Wandbeläge

KITTLLOSE GLASDÄCHER

System Zimmermann



WALTHER & MÜLLER
- BERN -



EISEN KONSTRUKTION
KITTLLOSE GLASBEDACHUNGEN
BAU- & KUNST-SCHLOSSERARBEITEN
GEBR. TUCHSCHMID
FRAUENFELD

E. HÄNY & C^{IE}
MEILEN (SCHWEIZ)

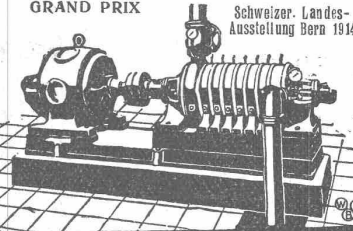
Hoch- und Niederdruck-Zentrifugal-Pumpen

jeder Grösse

für Wasserversorgungsanlagen und alle Zwecke der Industrie
Hauswasserpumpen - Anlagen
«AUTOMAT»

GRAND PRIX

Schweizer. Landes-Ausstellung Bern 1914



Privatdozent
Dr. ing. Ernst Suter

Ingenieurbureau für Konstruktionen aus

Eisenbeton

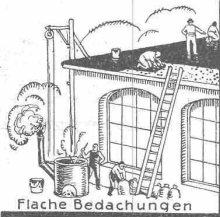
Eisen und Holz im Hoch- und Tiefbau

Baden b. Zürich

Mannsbergweg 1
Telephon 656

Basel

Thiersteinallee 15
Telephon 38.81



Dachpappe
Holzement
Klebmasse
Protekt-
Isolierplatten
mit Jute- oder Blei-
Einlage



Carbolineum
Tapazier-Wellpappe und
Kosmos-Falzbautafeln
gegen feuchte Wände
Asphalt-imprägniertes
Packpapier

Gysel & Co
Asphaltfabrik
Käpfzach
Horgen

Stemmstricke
geteert und ungeteert
Muffen-Asphalt
Trinidad-u. Travers-
Asphalt, Goudron
Schlacken-Wolle



Fachgemässe Erstellung v.
Flachbedachungen
Fundament-
Isolierungen
Brücken-
Abdichtungen
Asphalt-Böden



Brauchen Sie

Rolladen

irgend welcher Art für Auto-Garagen, Schau-fenster, Tore u. Türen zu Magazinen u. Bu-reaux, ferner für Fen-ster von Villen, Verwal-tungsgebäuden etc., so wenden Sie sich an die

HARTMANN & C^{IE}.

Fabrik für Stahlblech- und Holzrolladen

Biel - Bienne

Nicht teurer als eine neue Glasplatte!



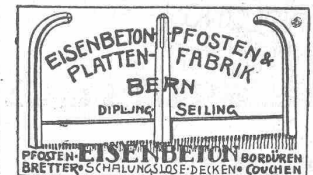
Alleinvertreter:

B. Eberli-Herzog, Kreuzlingen

PREISE:

No. 10 66 x 125 cm Fr. 62.-
" 9a 66 x 100 cm Fr. 58.-
" 9 66 x 70 cm Fr. 50.-

Höchstgewicht 5 kg.



Erfindungs-Patente
Marken-Muster- & Modell-Schutz im In- u. Ausland
H. KIRCHHOFER vormals Bourry-Séquin & Co, ZÜRICH
1880. Gezgründet.

HEINRICH BRÄNDLI

Asphalt-, Dachpappen-
und Holzzement-Fabrik

BORGEN

Wasserdichte Abdeckungen

Asphaltarbeiten

Alle Teer- und Asphalt-Produkte



J. Brun & Co.
Hebezeuge
Telegr.: Brun Hebezeug Teleph. 12

Hebezeuge
*Ketten-, Stiften- und
Baumaschinen-Fabrik*

Moderne
Hebezeuge

Flaschenzüge, Laufkatzen
Laufwinden, Fusswinden
Wellenböcke, Bauwinden
Stockwinden, Wandwinden

sowie
Bindketten, Galketten
kalibrierte Ketten usw.

prompt und billig.
Stets grosser Lagervorrat in kuranten
Hebezeugen und Ketten



Elektro-Motoren

für alle Stromarten



Generatoren - Umformer - Transformatoren
Elektrische Schmiede-Ventilatoren

G. Meidinger & Cie., Basel

Zu verkaufen:
Infolge Leitungsumbau freige-
wordene
**ca. 4 Tonnen elektrolyt.
Kupferseil,**
7 Drähte à 3 mm \ominus , 50 mm².
Kraftwerke Brusio A.-G.,
Poschiavo.

Industrie

Der Besitzer einer **mechan. Werkstätte** in der Ostschweiz (eigener Liegenschaftsbesitz mit ca. 300 m² Arbeitsraum), der bisher Waagen herstellte, wünscht passende **neue Spezialitäten** aufzunehmen, eventuell **Association** mit tüchtigem **Fachmann** einzugehen. Seriöse Offerten von Selbstreflektanten sind erbeten sub Chiffre M. Z. 14824 an **Rudolf Mosse, Zürich.**

MARTI & Cie.
Landesplattenberg, ENGI-Glarus
Dachschiefer
in allen Sorten. Rohe und geschliffene
Schieferplatten
für alle Bauzwecke
**Fenstersimsen, Pissolranlagen, Tischplatten,
Ofen-Unterlags- und Deckplatten, Anschreib-
und Schulwandtafeln**

Ingenieurbureau F. BOESCH
Nachfolger von L. Kürsteiner
Pellkanstrasse 3 - **ZÜRICH** - Tel. Selnau 52.23

Projekte, Kostenberechnungen, Bauleitungen
Expertisen und Gutachten
für
Hoch- und Niederdruck-Wasserkraftanlagen, Schiffsanlagen
Kanalisations- und Kläranlagen, Wasserversorgungen
Brückenbauten etc.

Glanz-Eternit

Ausländ. Patente, \oplus Patent 91802
für
Wandbekleidungen
Vielseitige Verwendungsmöglichkeit
A. Maier, Glanz-Eternit
Niederurnen **Zürich, Gessnerallee 9**
Telephon 71 Telephon Selnau 56.08

Hartschotterwerk

Inhaber: **H. GATTIKER-TANNER, Rapperswil**
empfeilt seine anerkannt erstklassigen
**PFLASTERSTEINE u.
HARTSCHOTTER**
Spezialhartschotter für Teerungen
Mauersteine, Flickschotter, Betonsand
Bureau **Mühlehorn**, Tel. 27 - Bureau **Rapperswil**, Tel. 103

Quinten-Mühlehorn

Meister & Co, Rüegsau (Bern)
(Gegründet 1869)



Fabrik von Bindfaden, Seilerwaren aller Art, Roll-
laden- und Jutegurten, Treibriemen und Transportgurten
Prompte und reelle Bedienung
Verlangen Sie Muster und Preise

Haupt & Ammann, ZÜRICH

Warmwasserheizung
vom Kachelofen aus

Ist die idealste und rationellste Heizung für einzelne
Etagen und kleinere Villen.

Ingenieur-Besuch, Projekte und
Kostenberechnungen gratis.

Langjährige Erfahrung. — Prima Referenzen.



Zu verkaufen:

„ARBENZ“

Lastwagen, 4 Tonnen, fabrikneu, Vollgummibereifung, event.
dreiseitig kippbar, wegen Nichtgebrauch günstig zu verkaufen.
Offerten unter O. F. 2183 Z. an
Orell Füssli-Annoncen, Zürich, Zürcherhof.

Junger Architekt

(Diplom E. T. H. Zürich) mit Auslandspraxis und etwas Vermögen

sucht,

als Teilhaber mit finanzieller Beteiligung, tüchtige kaufmännische
Kraft mit architektonischen und kunstgewerblichen Kenntnissen zu
gemeinsamer Etablierung eines kunstgewerblichen Unternehmens.
Offerten mit Angabe bisheriger Tätigkeit und Referenzen unter
Chiffre B. K. 5574 an **Rudolf Mosse, Zürich.**

Steinmetz- u. Kunststeingeschäft-Verkauf

Aus dem Konkurse des **Jakob Bürgli**, Steinmetz- und Kunst-
steingeschäft im „Binz“ in Zürich-Wiedikon, wird das vorhandene
Geschäftsinventar **samthaft** freihändig verkauft.

Dasselbe besteht hauptsächlich in drei Hütten, Steinmetz-
Werkgeschirr, 3 Handwagen, Modelle, Verschalbretter, Gerüstbretter,
1 Hobelbank, 1 Lattenhag, Pfosten, diverses Material usw., Schätzung
zirka 2200 Fr. — Der Werkplatz kann von einem Geschäftsnachfolger
(Käufer) wieder gepachtet werden.

Wegen Auskunft und Besichtigung des Inventars wende man
sich an das unterzeichnete Konkursamt; ebenso sind an dasselbe
Kaufsofferten bis 27. August a. c. schriftlich einzureichen.
Zürich-Wiedikon, 15. August 1924. **Konkursamt Wiedikon-Zürich:**
Alb. Hofmann, Notar.

sucht Lebensstellung

Schweizer, E. T. H., langjähriger Prokurist und technischer
Leiter mittlerer Maschinenfabrik, bewährter Organisator, seit zehn
Jahren **Oberingenieur** in der schweizerischen Maschinen-
Grossindustrie

als Direktor einer Maschinenfabrik oder als Betriebsleiter in der
chem. Industrie. Anfragen erbeten unter Chiffre Z. F. 2182 an
Rudolf Mosse, Zürich.

Zu verkaufen:
Vollständiges

Betriebsinventar
eines
Bau-Geschäftes

samt diversem Material mit oder ohne Bauplatz (Bureaubäude),
samt Bauland günstig zu verkaufen. — Nähere Auskunft erteilt das
Konkursamt Basel-Stadt.

Flottmann
Zubehörden zu Pressluftanlagen

Wir suchen zu möglichst baldigem Eintritt

Ingenieur-Betriebsleiter

Nur erste Kräfte mit umfassenden Kenntnissen der **Motorrad- und
Kleinautomobil-Branche**, französisch, deutsch und englisch be-
herrschend, welche schon ähnliche Stellen mit Erfolg bekleidet
haben, wollen ausführliche Offerten mit Zeugnisausschnitten, Refe-
renzen und Gehaltsansprüchen richten an
Motosacoche S. A., Acacias-Genève.

Inselkorporation Bern.

Der Termin für die Einreichung von Entwürfen für das

Lory-Spital

wird vom 15. September bis zum 31. Oktober 1924
verlängert.

Der Verwaltungsausschuss
der Inselkorporation.

**AUTOGEN
ENDRESS**
A. G. HORGEN



Sorgfältige Fabrikation bester
Schweiss- u. Schneid-Brenner
Reduzierventile, hebellos
Acetylen Apparate
AUTOGEN +
die führende Fabrikmarke

Patent-Verwertung.

Die Inhaber des schweizerischen Patentes Nr. 73090 vom 1. August 1913, betreffend: „**Maschine zum Beileimen von Fäden**“, wünscht das Patent zu verkaufen, in Lizenz zu geben oder anderweitige Vereinbarungen für die Fabrikation in der Schweiz einzugehen.
Anfragen befördert **H. Kirchofer** vormals Bourry-Séquin & Co., Ingenieur- u. Patentanwaltsbureau in **Zürich 1, Löwenstr. 51.**

Jüngerer, tüchtiger
Bauzeichner

(Bauführer) mit Technikumbildung (gelernter Zimmermann u. Schreiner), **sucht Stelle** als Bauzeichner od. event. als Bauführer in Architekturbureau od. Baugeschäft. Zeugnisse u. Zeichnungen stehen zur Verfügung. Offerten unter Chiffre **Z. E. 2160** an **Rudolf Mosse, Zürich.**

Importante entreprise de T. P. à proximité de Genève, **cherche**

Directeur-Administrateur
capable, disposant de 100,000 à 200,000 francs. Ecrire sous chiffre **F. 80411 X. Publicitas Genève.**

Architekt

oder tüchtiger **Bautechniker**, wenn möglich mit Praxis im Bankbau, für französ. Schweiz gesucht. Eintritt **September**. Offerten mit Gehaltsansprüchen und Zeugnisabschriften unter Chiffre **Z. S. 2212** befördert **Rudolf Mosse, Zürich.**

Die Fabrikation

einer für den Baubedarf neuen Maschine ist an Maschinenfabrik zu vergeben. Patente angemeldet. Offerten unter Chiffre **Z. E. 2219** befördert **Rudolf Mosse, Zürich.**

„**Express**“



Akten-, Brief- u. Speise-Aufzüge
mit geräuschlosem Gang
erstellen
Gehr. Gysl & Cie.
Baar-Zug
Telephon Nr. 93

Patent-Verwertung.

Der Inhaber des schweizerischen Patentes Nr. 90576 vom 26. Juni 1920, betreffend: „**Selbsttätige mechanische Einrichtung zum Schutze elektrischer Leitungen niederer Spannung gegen anormale Spannungen**“, wünscht das Patent zu verkaufen, in Lizenz zu geben oder anderweitige Vereinbarungen für die Fabrikation in der Schweiz einzugehen.
Anfragen befördert **H. Kirchofer** vormals Bourry-Séquin & Co., Ingenieur- u. Patentanwaltsbureau in **Zürich 1, Löwenstr. 51.**

ARCHITEKT

20 Jahre Praxis, prima Referenzen, der auch grosse Bauunternehmung im zerstörten Gebiet Frankreichs geleitet hat, **sucht Vertrauensstellung**. Offerten unter Chiffre **Z. D. 2081** befördert **Rudolf Mosse, Zürich.**

Junger, gebildeter Mann **sucht Stelle** in

Architektur-Bureau

zur Ausbildung im Berufe. Ansprüche nach Vereinbarung. Offerten unter Chiffre **Z. S. 2153** an **Rudolf Mosse, Zürich.**

Architecte

de la Suisse romande désire placer deux dessinateurs sortis depuis quelques mois d'apprentissage. Il les recommande. Adresser offres et conditions sous Chiffre **Z. G. 2259** à **Rudolf Mosse, Zürich.**

Jeune
Tecnicien

trouve place de suite dans bureau architecte Haute Italie. Offres sous Chiffre **Z. M. 2226** à **Rudolf Mosse, Zürich.**

Infolge Nichtgebrauch aus einer Riechstoffabrik billig

zu verkaufen:

grössere und kleinere doppelwandige **Kupferkessel** mit **Rührwerk, Destillationsapparate, Vacuum-pumpen, Schwingmaschinen, Nitrationsapparate, eine kompl. Dampfanlage** etc. etc.
Anfragen unter Chiffre **Z. F. 2239** befördert **Rudolf Mosse, Zürich.**

Bautechniker

mit erstklassiger In- und Auslandpraxis, flotter Zeichner, auch mit Bauführung bestens vertraut, mit prima Referenzen **sucht Stellung** auf **1. September** auf Architekturbureau. Gefl. Offerten unter Chiffre **Z. P. 2248** befördert **Rudolf Mosse, Zürich.**

Maschinenfabrik
sucht Ingenieur
mit Hochschulbildung als Konstrukteur für **Hebezeuge, Transportanlagen** und verwandte Gebiete.

Bei entsprechenden Erfahrungen, Leistungen und raschem Einarbeiten in die vorhandenen Verhältnisse besteht die Möglichkeit, die Leitung der betreffenden Abteilung übernehmen zu können. — Herren, die auf diesem Gebiete über langjährige Erfahrungen bei ersten Firmen verfügen und über die selbständige Ausführung solcher Anlagen sich ausweisen können, wollen sich melden unter Beifügung eines curriculum vitae, von Zeugnisabschriften und Referenzen mit Nennung der Nationalität, der Gehaltsansprüche und des frühesten Eintrittstermins unter Chiffre **Z. H. 2241** an **Rudolf Mosse, Zürich.**

Tüchtiger, absolut zuverlässiger
Bautechniker

für **Bureau und Bauplatz** in Architekturbureau **nach Zürich gesucht**. Eintritt **1. September**. Det. Offert. m. Gehaltsansprüchen unter Chiffre **Z. H. 2222** befördert **Rudolf Mosse, Zürich.**

Zu verkaufen
BAULAND

8 Aren, an schönster Lage im Sihlthal, erhöht gelegen, mit prachtvoller unverbaulicher Aussicht. Sehr gut passend für Chalet, Ein- oder Zweifamilienhäuschen. Per m² à Fr. 5.—. Offerten unter Chiffre **Z. F. 2258** befördert **Rudolf Mosse, Zürich.**

Einige erstklassige
neue
Theodolite
(Sartorius, Breithaupt, Heyde)
und ein
Zeiss-Nivellier-Instr.
Nr. 1
wegen Geschäftsaufgabe **billig zu verkaufen.**
Gefl. Anfragen an Postfach 16, Zürich-Neumünster, oder Tel. Hottingen 92.71

Dieser Nummer liegt ein Prospekt der Firma **Siemens Elektrizitätserzeugnisse A.G.** bei, auf den wir unsere gesch. Leser aufmerksam machen.

Verbesserte Flureinteilung Regensdorf.
Konkurrenzeröffnung
über die Ausführung der Weganlagen.

Die Genossenschaft für verbesserte Flureinteilung in Regensdorf eröffnet hiermit über die Ausführung folgender Arbeiten freie Konkurrenz:

Verlegen von Zementrohrleitungen
Kal. 10—70 cm, 12 500 lfd. m,

Erstellung von Flurwegen rund 65 000 lfd. m.

Die Längenprofile und Bauvorschriften können eingesehen werden beim Vizepräsidenten der Genossenschaft, Herrn Gemeinderat Guyer, Althard, Regensdorf, sowie beim kantonalen Meliorationsamt in Zürich, Kaspar Escherhaus, Zimmer 424, woselbst auch die Akkordeingabeformulare bezogen werden können.

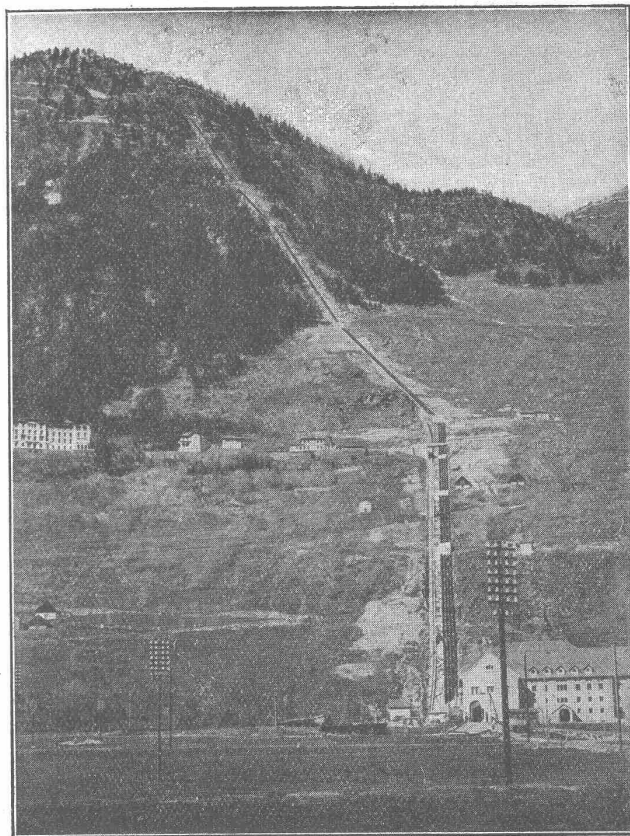
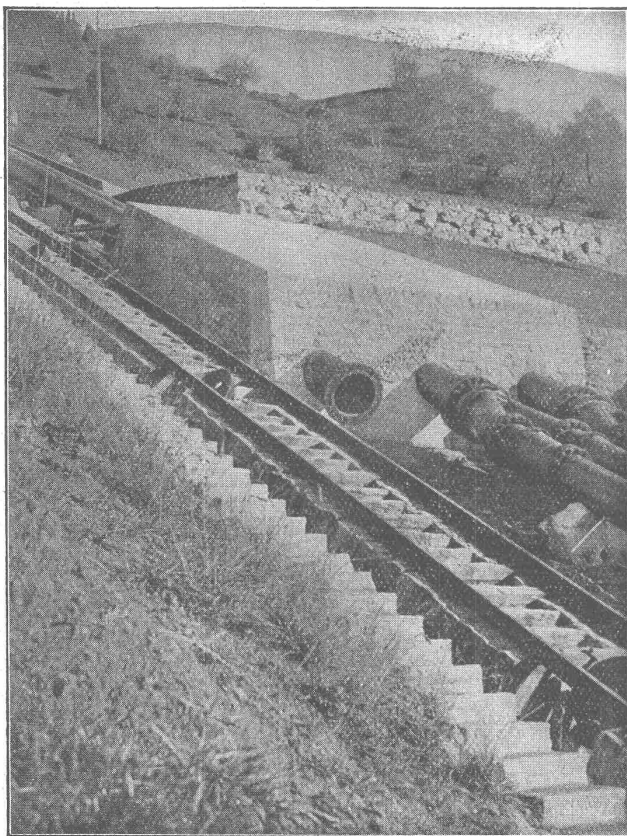
Die Akkordeingaben sind schriftlich, verschlossen mit der Aufschrift „Akkordeingabe für Wegebauten“ an den Vizepräsidenten, Herrn Gemeinderat Guyer in Regensdorf bis zum 8. September 1924, mittags 12 Uhr, einzureichen.

Die öffentliche Sitzung, in welcher die Akkordeingaben geöffnet werden, findet statt am 8. September 1924, nachmittags punkt 2 Uhr, in der „alten Post“ in Regensdorf, wozu die Akkordeingabe eingeladen sind.

Regensdorf, den 20. August 1924.

Die Baukommission der Genossenschaft für verbesserte Flureinteilung in Regensdorf.

Aktiengesellschaft
Thyssen & Co., Mülheim a. d. Ruhr
 Abteilung Stahl- und Walzwerke



Turbinenleitung des Ritomwerkes der S B B mit Nietmuffenverbindung, Gefälle 830 m, geliefert von Thyssen & Co. A.-G., Abteilung Stahl- und Walzwerke, Mülheim a. d. Ruhr, durch die Firma Escher Wyss & Co., Zürich.

Ausgeführte Anlagen in der Schweiz:

Turbinenleitung des Kraftwerkes Lac de Fully, Gefälle 1650 m.

Turbinenleitung der Kraftanlage Borgne, Gefälle 360 m.

Turbinenleitung für das Kraftwerk Barberine der S B B mit Nietmuffenverbindung, Gefälle 763 m.

Vertreter für die Schweiz:

ROB. KUSTER & Co., ZÜRICH 2