

Objektyp: **Advertising**

Zeitschrift: **Schweizerische Bauzeitung**

Band (Jahr): **83/84 (1924)**

Heft 3

PDF erstellt am: **20.09.2024**

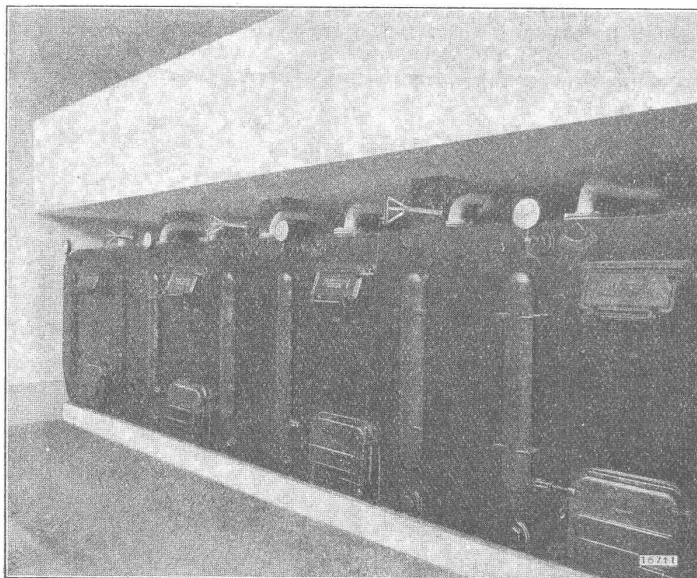
Nutzungsbedingungen

Die ETH-Bibliothek ist Anbieterin der digitalisierten Zeitschriften. Sie besitzt keine Urheberrechte an den Inhalten der Zeitschriften. Die Rechte liegen in der Regel bei den Herausgebern. Die auf der Plattform e-periodica veröffentlichten Dokumente stehen für nicht-kommerzielle Zwecke in Lehre und Forschung sowie für die private Nutzung frei zur Verfügung. Einzelne Dateien oder Ausdrucke aus diesem Angebot können zusammen mit diesen Nutzungsbedingungen und den korrekten Herkunftsbezeichnungen weitergegeben werden. Das Veröffentlichen von Bildern in Print- und Online-Publikationen ist nur mit vorheriger Genehmigung der Rechteinhaber erlaubt. Die systematische Speicherung von Teilen des elektronischen Angebots auf anderen Servern bedarf ebenfalls des schriftlichen Einverständnisses der Rechteinhaber.

Haftungsausschluss

Alle Angaben erfolgen ohne Gewähr für Vollständigkeit oder Richtigkeit. Es wird keine Haftung übernommen für Schäden durch die Verwendung von Informationen aus diesem Online-Angebot oder durch das Fehlen von Informationen. Dies gilt auch für Inhalte Dritter, die über dieses Angebot zugänglich sind.

SULZER-ZENTRALHEIZUNGEN



Eidgenössische Technische Hochschule Zürich
 4 Gross-Warmwasserkessel mit Koksfeuerung
 4 Gross-Warmwasserkessel mit Oelfeuerung, System Sulzer

gewährleisten:

Sparsamen Brennstoffverbrauch

Vorzügliche Regulierung

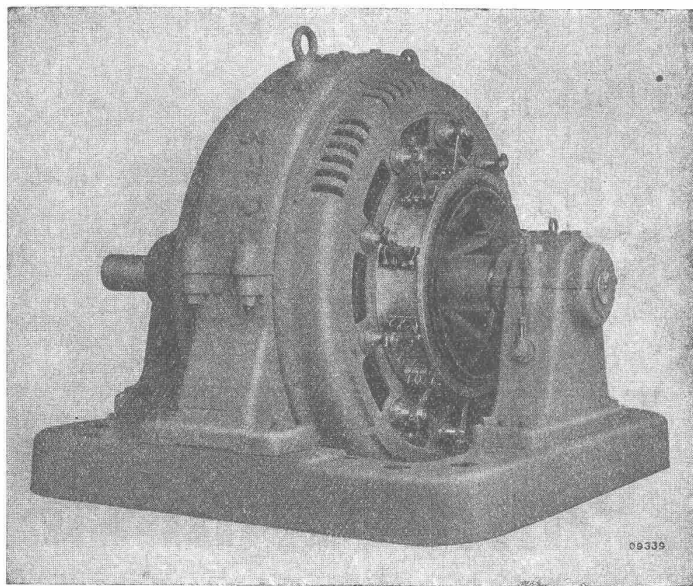
Grosse Betriebssicherheit

**Anpassung an die Aussen-
temperatur**

Bis 1. Januar 1924 über 28,000
Zentralheizungs-Anlagen geliefert.

GEBRÜDER SULZER, AKTIENGESELLSCHAFT, WINTERTHUR, ABT. ZENTRALHEIZUNGEN

BBB C



Elektr. Antriebe in Industrie-Anlagen

*Antrieb von Walzwerken (Rever-
sierstrassen)
von Rollgängen, Scheeren
Blechbiegemaschinen
Brikettpressen
etc.*

*Antrieb von Kompressoren
Ventilatoren und Pumpen*

*Nebenstehend: Gleichstrom-Compound-Motor
750 PS, 440 Volt, n=400*

A.G. BROWN, BOVERI & C^{IE} BADEN (SCHWEIZ)
 Verkaufsbureaux: Baden, Basel, Bern, Lausanne

Submissions-Anzeiger

Termin	Auskunftstelle	Ort	Gegenstand
22. Januar	A. v. Moos, Architekt	Luzern	Verschiedene Bauarbeiten für 30 Einfamilienhäuser für S. B. B.-Beamte
23. "	Gemeinderatskanzlei	Niederweningen	Erweiterung der Wasserversorgung (325 m)
24. "	Alf. Frick, Ingenieur	Zürich 2	Erweiterung der Wasserversorgung (2100 m) in Oetwil a. S.
25. "	Kantonale Baudirektion	Zürich	Teilstück (800 m) der Ueberlandstrasse Aubricke-Dübendorf
30. "	Honegger & Moser	Zürich	Sanitäre Installation für den Neubau der Schweizerischen Volksbank
31. "	Otto Manz, Architekt	Chur	Versch. Bauarbeiten f. d. Schulhausneubau Tschappina u. Renovat. d. Kirche

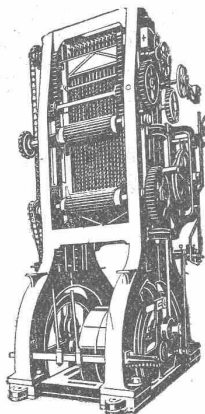
Expansit-Korksteinplatten

sind das einzig richtige Isoliermaterial für den Hochbau zum Wärme- und Feuerschutz.

Fabriklager bei

Wanner & Co. A.-G. in Horgen.

Rauschenbach



Hochleistungs-Vollgatter Modell VB.

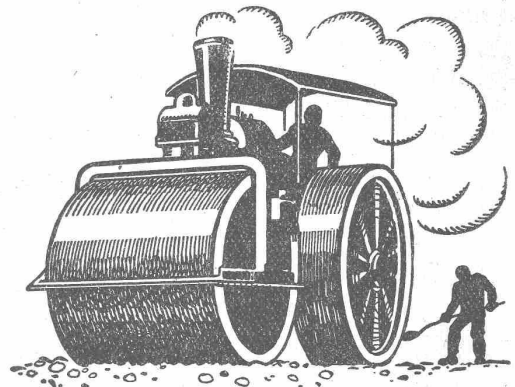
Moderne
**Holzbearbeitungs-
Maschinen**



Verlangen Sie
Kataloge und Prospekte!

Ingenieurbesuch kostenlos

**Maschinenfabrik Rauschenbach
A.-G., Schaffhausen**



**SCHWEIZ. STRASSENBAU-
UNTERNEHMUNG A.G.**

BERN

LAUPENSTR. 8
TEL: B. 54.54.

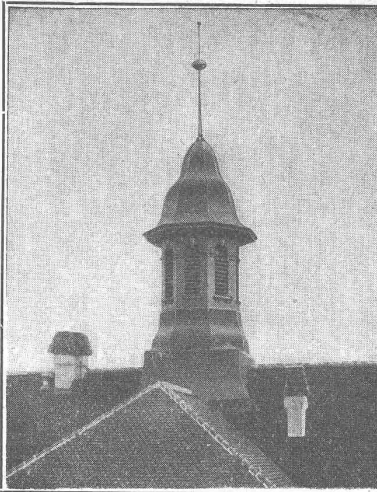
ZÜRICH
STEINWIESSTR. 40
TEL: H. 4381

LAUSANNE
PETIT-CHÈNE 22
TEL: 20.28

Gestein's - Bohrmaschinen

Ausgezeichnete Leistungsfähigkeit in jeder Steinart ohne Luftvorbereitungs-Anlage, ohne Rohrleitungen, nur elektr. Leitung. Immer betriebsfertig, billig im Betrieb. Verlangen Sie unsern Spezial-Prospekt.

C. & E. FEIN, Rennweg 35, ZÜRICH.



Fabrique d'Ornements
en zinc et cuivre

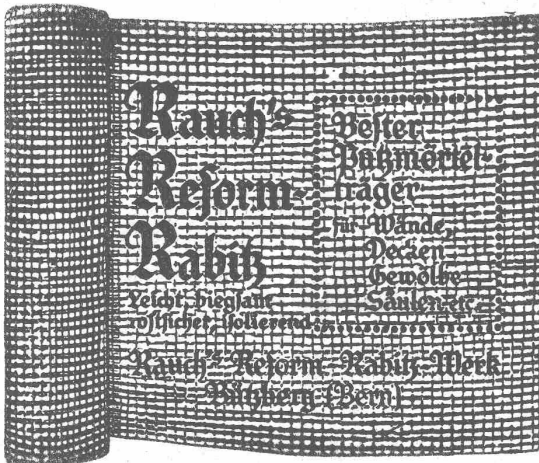
Lucarnes
Poinçons

Boîtes d'attente

Couvertures métalliques
Estampage — Repoussage
Cuirage — Nickelage

Catalogue à disposition

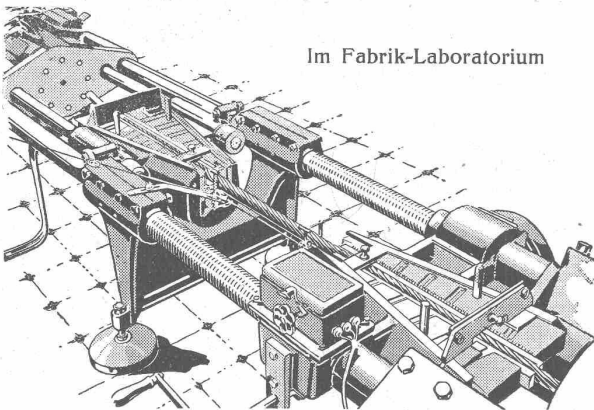
Usine J. Decker S. A.
Neuchâtel



Schweiz. Seil-Industrie
vormals C. Oechslin zum Mandelbaum
Schaffhausen

Telephon 242 Gegründet 1839 Telegr.: Corda

Im Fabrik-Laboratorium



Drahtseil-Zerreiss-Versuch

Drahtseile
Hanfseile, Seilerwaren

Genf 1896 Goldene Medaillen Bern 1914

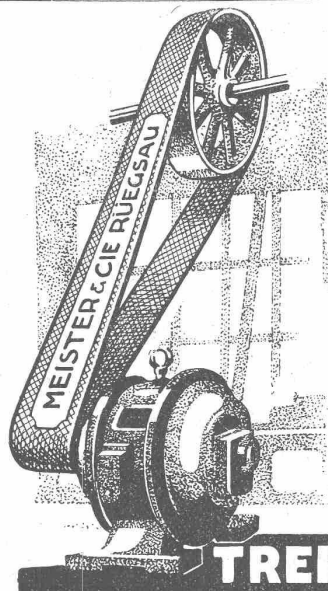
ABG ORIGINAL
„Bob“ Turmkrane
„Bob“ Schnellaufzüge
Schnell-Bauwinden
Beton-Mischer
Beton-Eisen-Schneider
Lager: Weinbergstrasse 21
Tel. Hollingen 9099

ALLGEMEINE BAUMASCHINEN-GESELLSCHAFT A.G. ZÜRICH 1

Kern
AARAU

PRÄZISIONS INSTRUMENTE
für
Geodesie
Topographie
Astronomie

Kern & Cie AG Aarau



Baumwoll- und Kameelhaarriemen
roh und imprägniert
beste Qualität

Aufzug- und Bechergurten

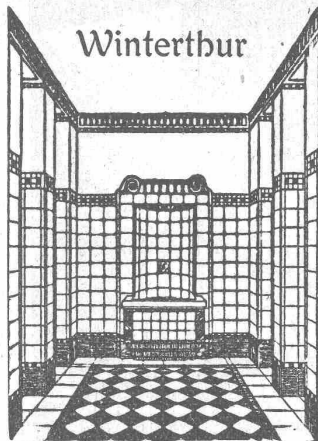
für
Mühlen etc.
Alles eigene, bestbewährte Fabrikation

TREIBRIEMEN

Meister & Cie
Rüegsau, (Bern)

TRANSPORTBÄNDER
in allen Breiten f. Kohlen, Sand, Backsteine etc
Verlangen Sie Muster u. Preise

Georg Streiff & Co



Spezial-Geschäft für keramische Boden- und Wandbeläge

Wolf & Wahlen / Bern
 TELEPHON: **BOLLWERK 70.67**
 BAUMATERIAL-HANDLUNG
 SPEZIALITÄT:
Wand- und Bodenbelag

Elektrische Heisswasser Automaten
 in allen Grössen



ZENTA-G BERN

Prima Referenzen Prospekte

PROJEKTE **BERECHNUNGEN**

EISEN KONSTRUKTION
 KITTLOSE GLASBEDACHUNGEN
 BAU- & KUNST-SCHLOSSERARBEITEN
GEBR. TUCHSCHMID FRAUENFELD

INGENIEUR-BUREAU
Alfred Frick

Bürglistr. 28 **ZÜRICH 2** Tel. Sel. 44.29

Strassen- und Eisenbahnbau
 Kanalisationen und Wasserversorgungen
 Bebauungspläne und Vermessungen

26 Jahre Praxis



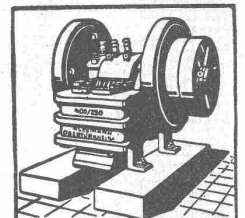
ZIEGEL A.-G. ZÜRICH

Telephon Selnau 66.98
 empfiehlt

Hourdis
 in diversen Längen

Rote Bodenplättli
 billigster Belag

Hohlsteine
 4- u. 6-loch in div. Grössen



Steinbrecher Walzwerke
 liefern **Kleemann's**
 Vereinigte Fabriken
Stuttgart-Oberürkheim

Technische **Photographie**

Spezialität:
Architekturaufnahmen

Konstruktionen, Maschinen
 Zeichnungen u. Pläne
 Katalog-Aufnahmen

H. Wolf-Bender
 Zürich

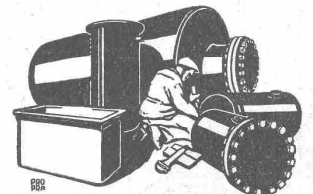
16 Kappelerstrasse 16

Kies- u. Sandwäschen

baut als langjährige Spezialität

Excelsior Maschinenbau-Gesellschaft Stuttgart

Postschliessfach Nr. 2133 in SCHAFFHAUSEN



Blechwaren-Fabrik & Apparatebau-Anstalt
Sch. Bertrams
 Dögesenstrasse **Basel** Telefon 1196

Erfahrener, künstler. befähigter **ARCHITEKT** mit langjähr. Praxis in Architekturbureau und Baugeschäft **sucht** geeignetes Engagement. Reflektiert wird auf selbständig. Posten, event. **Beteiligung** durch Kapitaleinlage an seriösem Unternehmen. Offert. erbet. unt. Chiffre B.S. 2006 an **Rudolf Mosse, Basel.**

3000 Anlagen installiert.

Billig in Anschaffung **BREVO** BENZIN & OEL-ANLAGEN **Kostenlos im Betrieb**

GOLDENE MEDAILLE BERN 1914
 PRIMA REFERENZEN

Unentbehrlich zur Lagerung von Benzin u. allen andern feuergefährlichen Flüssigkeiten in Autogaragen, industriellen Betrieben, Handelsgeschäften, Lagerhäusern, Grosslagern, etc.

EXPLOSIONS & FEUERSCHUTZ + BREITSCHUH & VORBRODT + Apparatebau-Anstalt - BERN

Bautechniker -Architekt

sehr tüchtig und erfahren, in allen Arbeiten versiert, sucht Stellung in Baugeschäft oder Architekturbureau, event. mit einer Beteiligung von 10-15 Mille. Gefl. Offerten unter Chiffre Z. N. 128 befördert **Rudolf Mosse, Zürich.**

Junger, tüchtiger

Bau-Zeichner

mit guten Zeugnissen und Bau-praxis sucht per 1. Februar Stellung auf Architekturbureau. Offerten erbeten unter Chiffre B. S. 2019 an **Rudolf Mosse, Basel.**

Baumaterial

Der schweizer. Vertreter des bedeutendsten deutschen Dachziegel-Werkes **sucht** einen kaufmännisch durchgebildeten, fachkundigen **TEILHABER** für Reise und Kontor, mit Niederlassung in Zürich oder Olten. Anträge m. Angaben über Person und Einlage, mit Bild und Referenzen unter Chiffre Z. Z. 115 an **Rudolf Mosse, Zürich.**

Zu verkaufen:

Bau-Zeitung

Jahrg. 1891 bis 1915, gebunden, wegen Abreise, äusserst billig. Anfragen unter Chiffre Z. U. 114 an **Rudolf Mosse, Zürich.**

PATENT-VERKAUF oder Lizenzerteilung.

Für die folgenden Patente betreffend verschiedene Erfindungen bezüglich Dampfmaschinen (Gasturbinen) und elektrischer Maschinen werden Käufer oder Lizenznehmer gesucht:

No. 96046, 96240, 96526, 96734, 96918, 97147, 97122, 97129, 97199, 97104, 98390, 97561, 97721, 97707, 97696, 97708, 97700, 98948, 99184, 97830, 97781, 99572, 99894, 100343.

Gefl. Offerten erbeten an Aktiebolaget Ljungströms Angturbin, Lidingö-Brevik, Schweden.

KITTLÖSE GLASDACHER

System Zimmermann



WALTHER & MÜLLER
- BERN -

Dieser Nummer liegt ein Prospekt der Firma **Friedr. Krupp-Gruson-Werke A.-G., Magdeburg-Buckau** bei, auf den wir unsere gesch. Leser besonders aufmerksam machen.

Konkurrenz-Eröffnung

über die

Verstärkung der eisernen Murgbrücke in Frauenfeld (Spannweite 30 m, Breite 10,50 m, Eisenbedarf ca. 33,6 t, armierter Beton ca. 100 m³). Pläne, Baubeschrieb und Offertformulare liegen im Bureau des Strasseninspektorates I auf. Offerten — für die Eisen- und Betonarbeiten getrennt — und mit der Aufschrift „Murgbrücke“ sind bis zum **30. Januar a. c.** an das unterzeichnete Departement zu richten.

**Strassen- und Bau-Departement
des Kantons Thurgau.
Hofmann.**

Frauenfeld, 14. Januar 1924.

On demande un bon

Dessinateur-architecte

au courant de la construction et de tout ce qui concerne l'établissement de projet, devis, plans et détails. Entrée de suite. S'adresser avec dessins et certificats au Bureau **DEBELY & ROBERT, Architectes à LA CHAUX-DE-FONDS, rue Daniel Jean Richard 41.**

Künstl. begabter **ARCHITEKT** (stud. München) mit grösseren schweizerischen Wettbewerbserfolgen wünscht

Geschäftsverbindung

mit tücht. Architekt-Bauführer event. **BETEILIGUNG** an Architekturfirma. Offerten unter Chiffre Z. F. 82 an **Rudolf Mosse, Zürich.**

Gegründet 1851.

Telegr.: Asphalt, Horgen

Telephone Nr. 24

GYSEL & CIE.

ASPHALTFABRIK KÄPFNACH

HOLZCEMENT - DACHPAPPEN - ISOLIERMITTEL

HORGEN

Dachpappe :: Holzement :: Filzkarton

Isolierplatten „PROTEKT“
Falzbaupappe „KOSMOS“
CARBOLINEUM

Asphaltimprägniertes Packpapier
Trinidad- und Isolier-Goudron

Asphaltlack :: Stemmstricke :: Muffenasphalt

Emil Steiner Maschinen-Handlung Wiedikon-Zürich

Birmensdorferstrasse 88

Zu verkaufen: Stets grosser Vorrat an gebrauchten **Reservoirs, Transmissionen, Maschinen** aller Art, sowie **Ankauf kompl. Fabrikeinrichtungen, Eisen und Metalle** zu höchsten Preisen.

CENTRALHEIZUNGEN

WARMWASSER-VERSORGUNGEN ALLER SYSTEME

JOH. MÜLLER

TEL. CHUR 160 RUTI (ZÜRICH)
TEL. ZÜRICH H. 324 TEL. 30

Patent-Verwertung

Die Inhaberin des schweizerischen Patentes Nr. 84527 vom 6. Dezember 1918, betreffend:

„**Elektrischer Schmelzofen**“ wünscht das Patent zu verkaufen, in Lizenz zu geben oder anderweitige Vereinbarungen für die Fabrikation in der Schweiz einzugehen.

Anfragen befördert **H. Kirchofer** vormals Bourry-Séquin & Co., Ingenieur- und Patentanwaltsbureau in **Zürich 1, Löwenstrasse 51.**

Patent-Verwertung

Die Inhaberin der schweizerischen Patente Nr. 63251 vom 11. Juli 1912, betreffend:

„**Fahrzeug mit abnehmbaren Rädern**“, Nr. 90039 vom 21. Februar 1920, betreffend:

„**Uebersetzungsgetriebe für Motorfahrzeuge u. dergl.**“, Nr. 90126 vom 5. Februar 1920, betreffend:

„**Verfahren und Apparat zum Messen und Sortieren von Gegenständen**“ und Nr. 97774 vom 31. Mai 1921, betreffend:

„**Umlauf-Triebverbindung zwischen einem äusseren und einem innern Gliede**“, wünscht die Patente zu verkaufen, in Lizenz zu geben oder anderweitige Vereinbarungen für die Fabrikation in der Schweiz einzugehen.

Anfragen befördert **H. Kirchofer** vormals Bourry-Séquin & Co., Ingenieur- u. Patentanwaltsbureau in **Zürich 1, Löwenstr. 51.**

Zu verkaufen:

Lexikon

der gesamten Technik, von Otto Lueger: 7 Bände, tadellos erhalten, reich illustriert. Sich zu wenden an das **Pfarramt Erlenbach (Bern).**



ARCHITEKTUR- KARTON-MODELLE

H. LANGMACK, ZÜRICH
FORCHSTRASSE 290

Plan-Kopien | Lichtpaus-

aller Art | Paus- und Detail-Papiere und -Apparate.

ED. AERNI-LEUCH, BERN



**Wer
die einheimische Industrie schützen will
verlangt**

SCHWEIZ LINOLEUM

HELVETIA MARKE

Linoleum A.-G. Giubiasco (Schweiz) :: Agentur in Zürich, Bleicherwegplatz 50

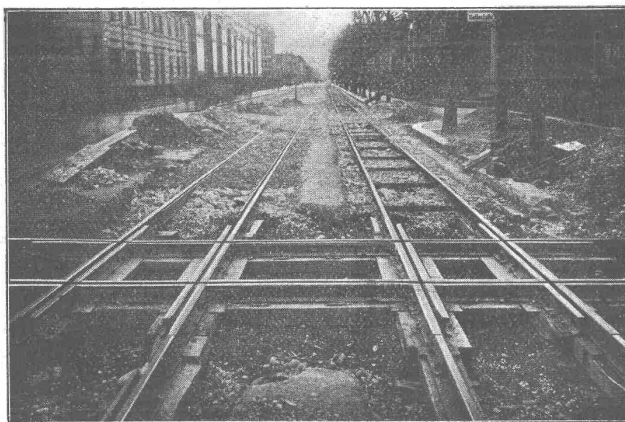
BAUMANN, KOELLIKER & Co., A.-G., ZÜRICH 1

BAHNHOFSTRASSE - FÜSSLISTRASSE 4

Elektr. Spezial-Heizkörper für Speicheröfen - Elektr. Spezial-Antriebe

Walo Bertschinger

ZÜRICH, Hafnerstrasse 7



Kreuzung des Geleises der Lokomotivfabrik Winterthur mit
der Strassenbahn Winterthur-Töss

Spezialfirma für:

Geleisebau

Ständiges grosses **Lager** in
Normalbahn- und Fabrikgeleisen,
Weichen und Drehscheiben,
Geleiseneubau, Unterhalt, Repara-
turen.

Geleisebau-Werkstatt.

Abnormale Geleise-Anlagen