

Objektyp: **Advertising**

Zeitschrift: **Schweizerische Bauzeitung**

Band (Jahr): **83/84 (1924)**

Heft 1

PDF erstellt am: **22.09.2024**

Nutzungsbedingungen

Die ETH-Bibliothek ist Anbieterin der digitalisierten Zeitschriften. Sie besitzt keine Urheberrechte an den Inhalten der Zeitschriften. Die Rechte liegen in der Regel bei den Herausgebern. Die auf der Plattform e-periodica veröffentlichten Dokumente stehen für nicht-kommerzielle Zwecke in Lehre und Forschung sowie für die private Nutzung frei zur Verfügung. Einzelne Dateien oder Ausdrucke aus diesem Angebot können zusammen mit diesen Nutzungsbedingungen und den korrekten Herkunftsbezeichnungen weitergegeben werden. Das Veröffentlichen von Bildern in Print- und Online-Publikationen ist nur mit vorheriger Genehmigung der Rechteinhaber erlaubt. Die systematische Speicherung von Teilen des elektronischen Angebots auf anderen Servern bedarf ebenfalls des schriftlichen Einverständnisses der Rechteinhaber.

Haftungsausschluss

Alle Angaben erfolgen ohne Gewähr für Vollständigkeit oder Richtigkeit. Es wird keine Haftung übernommen für Schäden durch die Verwendung von Informationen aus diesem Online-Angebot oder durch das Fehlen von Informationen. Dies gilt auch für Inhalte Dritter, die über dieses Angebot zugänglich sind.

SIKA Dichtungsmittel für Zement- und Kalkputz und Beton, gegen Feuchtigkeit und grossen Wasserandrang; mit den schnellbindenden Sika kann während des Wasserdruckes gedichtet werden.

Igol und Igas Fabrikate, elastische, dichtende, wasser-, wetter-, säuren-, und aller Art Lösungsmittelbeständige Anstrich- und Kitt-Produkte in allen Farben, matt und hochglänzend.

Mit den gleichen Eigenschaften:

Elastische Saurier-Belagmasse, auch bestens geeignet für Terrassenbeläge.

Purigo und Conservado Imprägnierungen z. Härtung, Dichtung, Konservierung u. Reinigung v. Haustein, Monumenten, Façaden, Aussen- u. Innenputzen; Zementböden werden dadurch staubfrei gemacht. Wetterfeste, dichtende Anstriche, sowie Kitte zu aller Art Zwecken.

Alle diese Erzeugnisse haben sich seit 15 Jahren bestens bewährt!

Kasp. Winkler & Co., Altstetten-Zürich

Telephon: Selnau 39.63

Fabrikation chemisch-bautechnischer Präparate

Telegramme: „Sika“ Zürich

Widerstehen
einem
Wasserdruck
von
15 Atmos-
phären.

ZIEGEL A.-G. ZÜRICH

Telephon Selnau 66 98

empfiehlt

Hourdis

in diversen Längen

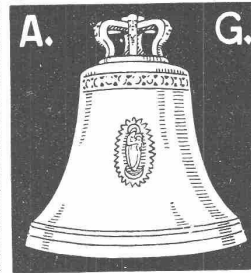
Rote Bodenplättli

billigster Belag

Hohlsteine

4- u 6-loch in div. Grössen

RÜETSCHI



★AARAU★

**Glocken-
Giesserei**

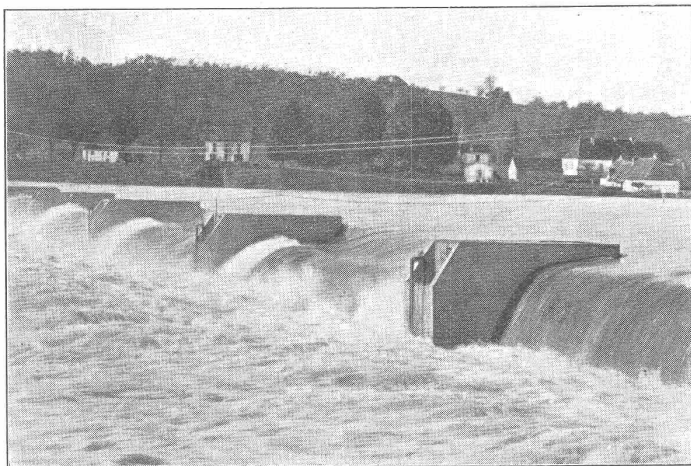
(Bestehend seit dem
XIV. Jahrhundert)

Kirchen-Geläute
Renovation v. solchen.
Einzelne Glocken
Glocken-Spiele
Herdenglocken etc.

Selbstfätiger Hochwasserschutz

bei Wehranlagen und Talsperren. Selbstfätige Wasserspiegel-
und Abflussregulierung an bestehenden und Neuanlagen.

Selbstfätige und von Hand bedienbare Wehrkonstruktionen.



Ausgeführt und im Bau über
2800 Meter Wehrbreite für
zirka 28 000 m³/sek Regulier-
fähigkeit.

Illustrierter Katalog, Projekte
und Kostenanschläge.

Stauwerke A.-G., St. Peterstrasse 15, Zürich 1



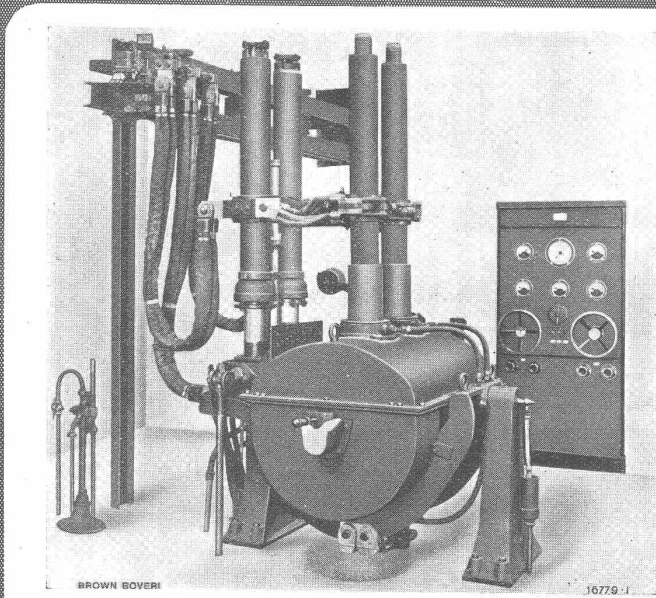
TURBINEN LEITUNGEN

ENTWURF * AUSFÜHRUNG * MONTAGE




PROMETHEUS-WERKE AKTIENGESELLSCHAFT HANNOVER-HERRENHAUSEN 4

B B C



BROWN BOVERI
Elektrischer Metallschmelzofen für Dreiphasenstrom,
mit hydraulischer Hand- und automatischer Elektrodenregulierung.
Fassungsvermögen 600 kg. Ansicht von der Ausgussseite.

Elektrische Metallschmelzöfen

300 und 600 kg Fassungsvermögen
zum

Schmelzen von Metallen und Metallegierungen
wie

- Nickel,
- Kupfer,
- Zinn,
- Silber,
- Nickel-
- legierungen,
- Bronze,
- Messing,
- Lager-
- metalle,
- usw.

Geringster Metallabbrand. Geringer Platz-
bedarf. Einfache, ungefährliche Bedienung.
Kleiner Energieverbrauch.

Besondere Vorteile:

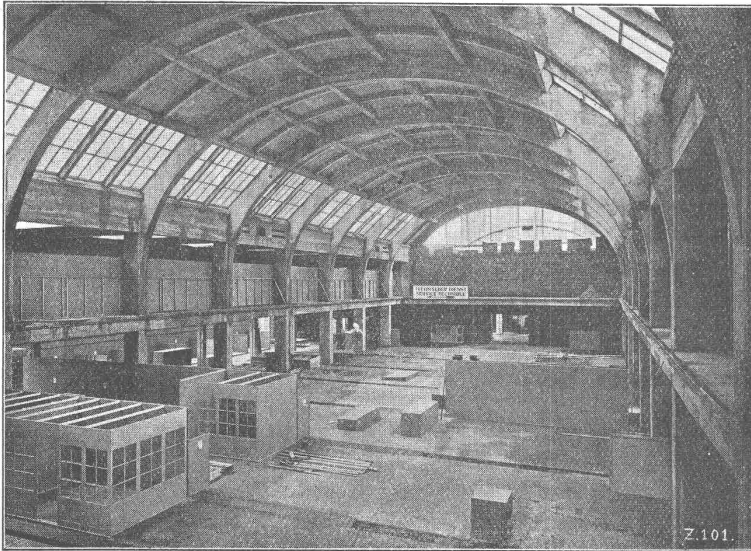
**Erzeugung von Material grösster Reinheit,
höchster Festigkeit und Dehnung.**

A.G. BROWN, BOVERI & C^{IE} BADEN (SCHWEIZ)

Verkaufsbureaux: Baden, Basel, Bern, Lausanne

Ed. Züblin & C^{ie} A.-G., Zürich-Basel

Ingenieurbureau und Bauunternehmung



Neubau der Schweizerischen Mustermesse in Basel.
Aufnahme vom 6. Mai 1924.

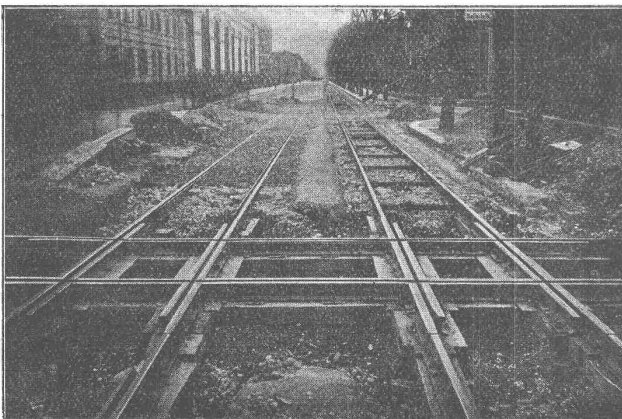
Projektierung u. Ausführung
von Hoch- und Tiefbauten

Spezialitäten:

Eisenbetonpfehlrammungen
Brücken in Beton und Eisenbeton
Silos und Lagerhäuser
Kläranlagen System Züblin
Wasserbauten und Foundationen
Tiefbohrungen

Walo Bertschinger

ZÜRICH, Hafnerstrasse 7



Kreuzung des Geleises der Lokomotivfabrik Winterthur mit
der Strassenbahn Winterthur-Töss

Spezialfirma für:

Geleisebau

Ständiges grosses **Lager** in
Normalbahn- und Fabrikgeleisen,
Weichen und Drehscheiben,
Geleise Neubau, Unterhalt, Repara-
turen.

Geleisebau-Werkstatt.

Abnormale Geleise-Anlagen

Submissions-Anzeiger

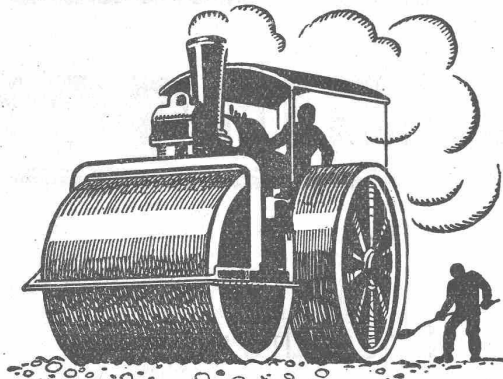
Termin	Auskunftstelle	Ort	Gegenstand
10. Juli	Honegger & Moser, Arch.	Zürich	Gips- und Glaserarbeiten zum Neubau der Schweizerischen Volksbank
14. "	Bahnmeister	Murten	Sämtliche Bauarbeiten für einen Bahndienst-Schuppen auf der Station Murten
15. "	Brückenbau-Bureau S. B. B.	Zürich	Umbau zweier Brücken bei Arlen in Konstr. mit einbetonierten Trägern
15. "	Bureau 66 S. B. B.	Lausanne	Erd- und Maurerarbeiten für ein Dienstwohnhaus in Bussigny
19. "	Oberingenieur S. B. B.	Luzern	Geleiseabsenkung im Burgdorfertunnel (600 m Länge)
30. Septemb.	Obering. f. Elektrif. S. B. B.	Bern	Stollen-, Apparatenkammer-, Druckleitung u. Absperrorgane f. d. K.-W. Vernayaz

Expansit-Korksteinplatten

sind das einzig richtige Isoliermaterial für den Hochbau zum Wärme- und Feuerschutz.

Fabriklager bei

Wanner & Co. A.-G. in Horgen.



**SCHWEIZ. STRASSENBAU-
UNTERNEHMUNG A. G.**

BERN
LAUPENSTR. 8
TEL: B. 54.54

ZÜRICH
STEINWIESSTR. 40
TEL: H. 4381

LAUSANNE
PETIT-CHÊNE. 22
TEL: 20.28

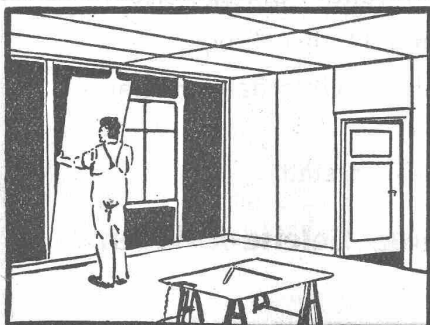
Fachleute auf dem Gebiete der Elektrochemie und Elektrometallurgie, werden auf den der Eidgenössischen Technischen Hochschule Zürich angehörenden

ALUMINIUM-FONDS NEUHAUSEN

aufmerksam gemacht. — Die Institution ist in der Lage, auch in diesem Jahr namhafte Beträge für die Förderung von Forschungen und Erfindungen, die im Interesse der Hebung der schweiz Volkswirtschaft liegen, zur Verfügung zu stellen.

Ausführungsbestimmungen können durch die Kanzlei des Schweizerischen Schulrates in Zürich bezogen werden

DIE FONDS-KOMMISSION.



Keine

*Türen, Täfer,
Wandschränke*

Ohne

*rissfrei - bleibende
abgesp. Füllungen*

**Ad. Aeschlimann
MEILEN**

Chemisches Laboratorium

Dr. Paul Lanz, Bern

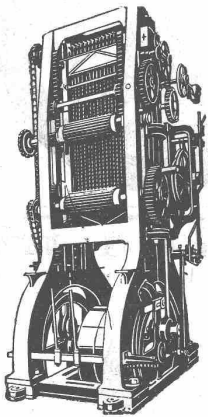
Telephon Bollwerk 28.70

Gerbergasse 9

ANALYSEN

von Erzen, Mineralien, Metallen, Fetten u. Oelen, Wasser-
Untersuchungen, Transformatorenöl-Untersuchungen
Gutachten - Beratungen - Expertisen

Rauschenbach



Hochleistungs-Vollgatter Modell VB.

Moderne
**Holzbearbeitungs-
Maschinen**



Verlangen Sie
Kataloge und Prospekte!

Ingenieurbesuch kostenlos

**Maschinenfabrik Rauschenbach
A.-G., Schaffhausen**



**Riemen-
Fabrik**

Wegmann & Nottaris

Ofenfabrik

Oberburg - Burgdorf

Ventilationsöfen



zur Beheizung
von Räumen jeder Art von 50 bis 1000 m³
Spezialöfen für Kirchen, Schulen und
andere grosse Lokalitäten

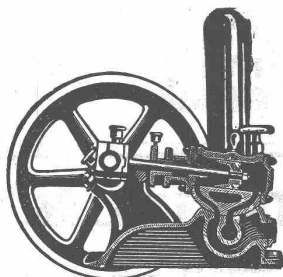
Altbewährtes System.
Beste Referenzen von Fachleuten, Behörden
und Privaten.



ERNST GÖHNER

**FENSTER-FABRIK
UND SCHREINEREI**

Hallenstrasse 15/17 ZÜRICH Telefon H. 44.44



Pumpen

für Kesselspeisung
und Oelfeuerung

**Maschinenfabrik
a. d. Sihl, A.-G., Zürich**
vorm. A. Schmid
Tel. Selnau 35.14 :: Gegr. 1871

Privatdozent

Dr. ing. Ernst Suter

Ingenieurbureau
für Konstruktionen aus

Eisenbeton

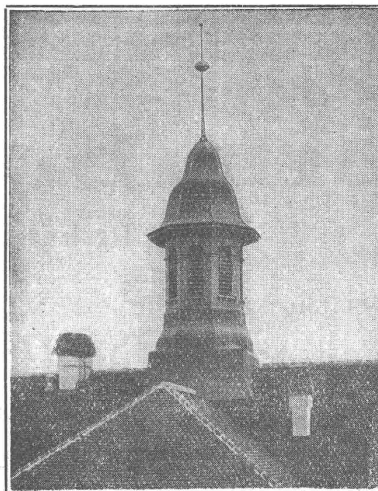
Eisen und Holz
im Hoch- und Tiefbau

Baden b. Zürich

Mannsbergweg 1
Telephon 656

Basel

Thiersteinallee 15
Telephon 38.81



Fabrique d'Ornements
en zinc et cuivre

Lucarnes Poinçons

Boîtes d'attente

Couvertures métalliques
Estampage — Repoussage
Cuivrage — Nickelage

Catalogue à disposition

Usine J. Decker S. A.
Neuchâtel

Hartschotterwerk

Inhaber: H. GATTIKER-TANNER, Rapperswil
empfiehlt seine anerkannt erstklassigen

PFLASTERSTEINE u. HARTSCHOTTER

Spezialhartschotter für Teerungen
Mauersteine, Flickschotter, Betonsand

Bureau Mühlehorn, Tel. 27 - Bureau Rapperswil, Tel. 103

Quinten-Mühlehorn

ALB. GULL & Co

Baugeschäft **Zürich 1**

Bleicherweg 36

Telephon: Selnau 80.18

**Façaden-Renovationen
Umbau-Arbeiten - Neubauten
Arbeiten in Eisenbeton**



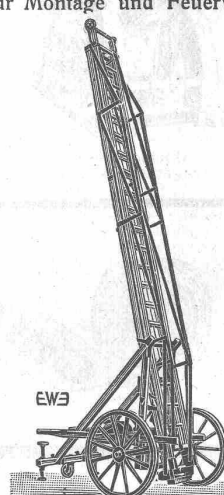
Kugel- & Rollenlager

in höchster Vollendung für
MASCHINEN & FAHRZEUGE
 Betriebssicher, zuverlässig
 Kataloge, Preislisten u. Einbauvorschläge
 kostenlos u. unverbindlich
AMSLER & CO
 FEUERTHALEN - SCHAFFHAUSEN

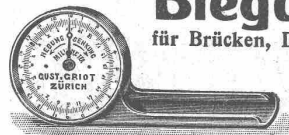


R. DIETRICH & CO A.-G., ZÜRICH
 Fabrik mit Geleiseanschluss in Altstetten. — Telefon: Selnau 18.90
Grosses Lager in Maschinenölen Jeder Art
 Transformatoren-Oele — Schalter-Oele — **Consistente Fette** —
Elektromotoren-Oele — Turbinen-Oele — Dampfzylinder-Oele
Automobil-Oel und **Motorwagenfett** — Wasserlösliches Bohról
 Bodenól — Leinól — Bodenwiche — Schmierseife — Carbolineum etc.
Auto-Benzin **Luffikompressoren-Oele** — **Kugellager-Fett** **Auto-Benzin**

Rostschutz - Farbe
„Ferrubron“
 die Qualitätsmarke
 Alleinfabrikanten für die Schweiz:
Naegely, Eschmann & Cie., Oerlikon-Zürich
 Lack- und Farbenfabrik

Leitern
 für Montage und Feuerwehr

 liefert Schlauch- u. Feuerwehr-
 Gerätefabrik
EHR SAM, WÄDENSWIL

Patent 24027 **Biegun gsmesser** D. R. G. M.
 für Brücken, Decken, Säulen usw., 1/60 mm ablesbar,
 solide, bequeme Bauart, Prospekte frei.
Gust. Griot, Ing., Zürich
 Wytikon erstr. 15
 Zahlr. Referenzen v. Behörden u. Firmen



Erfindungs-Patente
 Marken-Muster-
 & Modell-Schutz im In- u. Ausland
H. KIRCHHOFER vormal s
Bourry-Séquin & Co., ZÜRICH
 1880.
 G. Gebrüder

Gusseiserne Muffen- und Flanschenröhren
 sowie Formstücke
 für normalen und höhern Betriebsdruck
 Schweizer Normalien
 Lager in Winterthur
Kägi & Co., Winterthur
 Telephon Nr. 496



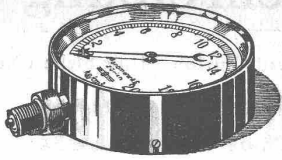
„Express“

Akten-, Brief- u. Speise-Aufzüge
 mit geräuschlosem Gang
 erstellen
Gebr. Gysi & Cie.
 Baar-Zug
 Telephon Nr. 93

J. Rukstuhl, Centralheizungen, Basel.

Modifikationen — Kessellieferungen — Reparaturen

Lichtpausen **Plandruck**
 in jeder beliebigen Ausführung liefern prompt und tadellos
Bern, A. Messerli's Erben, Zürich



Manometer A.-G., Zürich, Armaturen-Fabrik

(vormals Schäffer & Budenberg, Filiale Seebach, ständige Fabrikation seit 1896)

Manometer, Thermometer, Ventile, Hähne, Schieber in jeder Ausführung und für alle Zwecke. Injektoren, Anwärmeapparate, Pumpen, Kondensstöpfe, Reduzier-ventile, Wasserstände, Sicherheitsapparate, Gläser, Elektrische Temperaturmesser und Druckmesser mit elektrischem Kontakt. Kontroll- u. Prüfapparate, Dampfmesser.

S II Heizkessel

(System Strebel)
Serie II

und andere bewährte Modelle

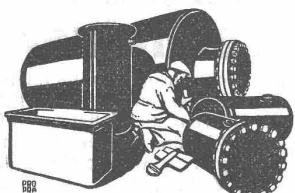
Radiatoren

Erstklassige Ausführung.

Zent A. Bern

ELEKTRO REPARATUREN
jeder Art, prompt & gewissenhaft
KAEGI & EGLI ZÜRICH
Telephon S. 10.54

EISENBETON
INGENIEURBUREAU
DIPL. JNG. F. TAUSKY
ZÜRICH Seegartenstr. 6. Tel. 36-02
LUZERN Waldkötterstr. 29. Tel. 3.
HOLZ



Blechwaren - Fabrik & Apparatebau - Anstalt
Sch. Bertrams
Dögensenstr. Basel Telefon 1190

IMPRÄGNIERANSTALT UND SÄGEREI:



SCHWEIZ-GESELLSCHAFT FÜR HOLZKONSERVIERUNG A.G. ZOFINGEN

Bahnschwellen für Industriegleise.

Holzpfaster für Autogaragen, Werkstätten, Fabrikräume.

Einfriedigungen für Gärten und Fabrikareale mit 10-jähriger Garantie.

Imprägnierung mit Teeröl nach den Vorschriften der Schweiz. Bundesbahnen.

Eternit

Eternit Niederurnen

Zu verkaufen: 1 Feldlokomotive

System Orenstein & Koppel, Berlin. Spurweite 75 cm, Heizfläche 17 m², eventuell gegen Tausch an Holz- und Ladenwaren oder 1-2 Tonnen-Lastwagen, ferner

zu verkaufen: 1 Dampfstrassenwalze

10 t, System King. Solche würde auch in Miete gegeben. Nähere Auskunft erteilt

Jean Tschupp
Ballwil (Luzern). Telefon 19.

„DOCOFER“

ist die zuverlässige

Rostschutzfarbe

absolut **wetterfester, giftfreier, lichtächter** und infolge seiner grossen Ausgiebigkeit **billiger** Anstrich für Brücken, Geländer, Gasbehälter und Eisenkonstruktionen aller Art. Von den Schweizerischen Bundes-Bahnen und Behörden anerkannt.

ALLEINFABRIKANTEN:

Hans Dold & Cie., Lack- u. Farben-Fabrik, Wallisellen.
Telephon No. 84

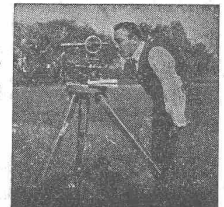
INGENIEUR - BUREAU

Alfred Frick

Bürglistr. 28 ZÜRICH 2 Tel. Sel. 44.29

Strassen- und Eisenbahnbau
Kanalisationen und Wasserversorgungen
Bebauungspläne und Vermessungen

— 26 Jahre Praxis —



Elektromechan. Reparatur - Werkstätte

Gebrüder MEIER, Zürich 5

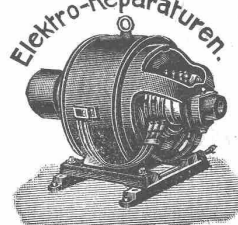
Telephon Selnau 73.32
Ausstellungsstrasse 25
Bahnhofstrasse HB.

Umwicklung

Neuwicklung

Umtausch

Miete



Lieferung neuer und gebrauchter Motoren.
Fahrbare Motoren. Transformatoren. Apparate.

Plan-Kopien aller Art

Lichtpaus-

Paus- und Detail-Papiere und -Apparate.

ED. AERNI-LEUCH, BERN

Offerten zur Ausübung von Erfindungspatenten

IMER & DE WURSTEMBERGER vormals
E. IMER-SCHNEIDER INGENIEUR GENÈVE

Die Inhaber folgender schweizerischer Patente wünschen mit schweizerischen Fabrikanten bezw. Interessenten in Verbindung zu treten und sind gerne bereit, Lizenzen zu erteilen oder die Patente zu verkaufen.

- No. 92902 vom 30. Juli 1919, Eugène Bauche, auf: „Selbstfahrender Rührpflug mit gesteuerten Werkzeugen“.
- No. 104189 vom 22. Juli 1922, Lanston Monotype Corporation Ltd., auf: „Messerausschalter für den Griff eines elektrischen Apparates“.
- No. 90100 vom 27. Juli 1920, J. M. Cooper, auf: „Druckverfahren und Druckapparat“.
- No. 79824 vom 27. Dezember 1917, Compagnie d'Applications mécaniques, auf: „Apparat zur Prüfung der verschiedenen Durchmesser eines Umfanges“,
No. 81464 vom 28. Dezember 1917, auf: „Einstellbares Kaliber zur Prüfung verschiedener Stücke bei der Bearbeitung“,
No. 81465 vom 28. Dezember 1917, auf: „Apparat zum Einstellen des Abstandes zwischen den Stangen von einstellbaren Stangenkalibern“,
No. 82616 vom 9. September 1918, auf: „Apparat für die Kontrolle der Aussenringe von Kugel- oder Walzenlagern“,
No. 86402 vom 10. Dezember 1919, auf: „Kontrollapparat für die axiale Zentrierung von gewölbten Rillen in Anschlagringen mit Rollenorganen“,
No. 87398 vom 27. Februar 1920, auf: „Kontrollapparat für Bohrungen“,
No. 87581 vom 4. Februar 1920, auf: „Schenkel-schublehre“, und
No. 87808 vom 4. Februar 1920, auf: „Verfahren für die Herstellung von Kugel- oder Walzenfassungen für Lager“.

Gefällige Offerten oder Vorschläge werden durch Herren Imer & de Wurstemberger, vormals E. Imer-Schneider, Ingénieur-Conseil, 59, Rue du Stand, Genève, weiterbefördert.

Emil Steiner Maschinen-Handlung **Wiedikon-Zürich**
Birmensdorferstrasse 88

Zu verkaufen: Stets grosser Vorrat an gebrauchten Reservoirs, Transmissionen, Maschinen aller Art, sowie Ankauf kompl. Fabrikeinrichtungen, Eisen und Metalle zu höchsten Preisen.

Ingénieur civil, diplômé Zurich, 32 ans, possédant expérience technique et compétence administrative, sérieuses références, actuellement

Directeur

d'une société importante de constructions industrielles à Paris,
cherche situation analogue
de préférence en Suisse ou en France.
Ecrire sous chiffre Z. F. 1720 à Rudolf Mosse, Zürich.

Stellen-Ausschreibung

Die Stelle eines

Feuerschau-Beamten

bei der Baupolizei wird infolge Pensionierung des bisherigen Inhabers zur Bewerbung ausgeschrieben.

Bewerber, welche das Schweizerische Aktivbürgerrecht besitzen und über allseitige bautechnische Kenntnisse und mehrjährige praktische Erfahrung im Hochbau verfügen, wollen ihre handschriftliche Anmeldung mit Ausweisen über Bildungsgang und ihre bisherige Tätigkeit bis zum 19. Juli 1924 beim Sekretariat des Baudepartements einreichen.

Die gesetzliche Jahresbesoldung beträgt Fr. 4500.— bis 6500.—. Die Pensionsverhältnisse und die Witwen- und Waisenversicherung sind gesetzlich geregelt. Hinsichtlich der Abgabe von Dienstkleidern bleibt die Beschlussfassung des Regierungsrates vorbehalten.

Basel, den 25. Juni 1924.

Baudepartement des Kantons Baselstadt.

Stellen-Ausschreibung

Beim Elektrizitätswerk der Stadt Zürich ist die Stelle eines

Technischen Assistenten

neu zu besetzen. Besoldung Fr. 5880 bis 8640.— und Pensionsberechtigung.

Erfordernisse: Schweizerbürger, Absolvent einer technischen Hochschule (Dipl. Ingenieur), guter Theoretiker, wenn möglich mit Erfahrung im Bau und Betrieb von grösseren Zentralen, Hoch- und Niederspannungskabel- und Freileitungsanlagen.

Bewerber haben ihre Anmeldung mit Angaben über Personalien, Bildungsgang, praktische Tätigkeit, Zeitpunkt des Eintrittes und über den Gehaltsanspruch bis zum 15. Juli 1924 dem Vorstand des Bauwesens II der Stadt Zürich, Amtshaus II, verschlossen und mit der Aufschrift „Assistentenstelle beim Elektrizitätswerk“ versehen, einzureichen.

Persönliche Vorstellung nur auf besondere Einladung hin.

Zürich, den 30. Juni 1924.

Der Vorstand des Bauwesens II der Stadt Zürich.

Gesucht
künstlerisch befähigter

Architekt

flotter Darsteller, auf ein Architekturbureau. Eventuell spätere Beteiligung. Offerten mit Angabe der Gehaltsansprüche und bisheriger Tätigkeit befördert unter Chiffre Zag. E. 17

Rudolf Mosse, Bern.

Einige erstklassige,

neue

**Theodolite
Nivelliere**

wegen Geschäftsaufgabe billig zu verkaufen.

Gefl. Anfragen an Postfach 16, Zürich-Neumünster.

Schmiedeis., zylindr.

Reservoir

150 cm Durchm., 150 cm Höhe, mit aufklappbarem Deckel, billig zu verkaufen. Gefl. Anfragen an

Brunschwyler & Cie.,
La Chaux-de-Fonds.

Härten und
Wasserdichtmachen von
Zement und Kunststein,
vollkommen staubreie
Zementböden,

d. Anstrich m. Kieselfluorsalzen.
Auskunft u. Bemusterung kostenlos u. unverbindlich. Offerten unter Chiffre Z. H. 1722 befördert
Rudolf Mosse, Zürich.



**EISEN
KONSTRUKTION**
KITTLOSE
GLASBEDACHUNGEN
BAU- & KUNST-
SCHLOSSERARBEITEN
**GEBR. TUCHSCHMID
FRAUENFELD**



EISENKONSTRUKTIONEN
WERKPLÄNE-PROJEKTE
STAT. BERECHNUNGEN
ROBERT SAHLI
KONSTRUKTIONEN-INGENIEUR, BASEL I.

Gesucht
auf Baustelle ein tüchtig., jünger.

**Tiefbau-
Techniker**

mit mehrjähriger, allgemeiner Bauerschaft zu baldigem Eintritt. Offerten mit Gehaltsansprüchen, Bild und kurzem Lebensabriss gefl. einzureichen unter Chiffre Z. H. 1741 an

Rudolf Mosse, Zürich,

Zu kaufen gesucht auf Abbruch:

Lagergebäude

mit ca. 1400 bis 2000 m² Gesamtbodenfläche, Zwischenböden für 600 bis 800 kg/m² Nutzlast, lichte Raumhöhen min. 3 m. Konstruktion für leichtes Wiederaufstellen geeignet. Detaillierte, äusserste Preisofferte mit Plan und Beschrieb erbeten unter Chiffre Z. R. 1654 an Rudolf Mosse, Zürich.

Patent-Verwertung

Die Inhaberin des schweizerischen Patentes Nr. 97845 vom 3. Juni 1921, betreffend: „Lagerung der Kurbelwelle am Webstuhl“, wünscht das Patent zu verkaufen, in Lizenz zu geben oder anderweitige Vereinbarungen für die Fabrikation in der Schweiz einzugehen.

Anfragen befördert **H. Kirchofer** vormals Bourry-Séquin & Co., Ingenieur- u. Patentanwaltsbureau in **Zürich 1, Löwenstr. 51.**

Patent-Verwertung

Die Inhaber des schweizerischen Patentes Nr. 88382 vom 19. Oktober 1917, betreffend: „Verfahren zum Oxydieren der Methylgruppe des Toluols“, wünschen das Patent zu verkaufen, in Lizenz zu geben oder anderweitige Vereinbarungen für die Fabrikation in der Schweiz einzugehen.

Anfragen befördert **H. Kirchofer** vormals Bourry-Séquin & Co., Ingenieur- u. Patentanwaltsbureau in **Zürich 1, Löwenstr. 51.**

Patent-Verwertung

Die Inhaberin des schweizerischen Patentes Nr. 97489 vom 21. Juni 1921, betreffend: „Doppelsitzventil für Heissdampfmaschinen und Verfahren zu dessen Herstellung“, wünscht das Patent zu verkaufen, in Lizenz zu geben oder anderweitige Vereinbarungen für die Fabrikation in der Schweiz einzugehen.

Anfragen befördert **H. Kirchofer** vormals Bourry-Séquin & Co., Ingenieur- u. Patentanwaltsbureau in **Zürich 1, Löwenstr. 51.**

Patent-Verwertung

Die Inhaberin des schweizerischen Patentes Nr. 97504 vom 21. Juni 1921, betreffend: „Lokomotiv-Dampfzylinder mit Ventilsteuerung“, wünscht das Patent zu verkaufen, in Lizenz zu geben oder anderweitige Vereinbarungen für die Fabrikation in der Schweiz einzugehen.

Anfragen befördert **H. Kirchofer** vormals Bourry-Séquin & Co., Ingenieur- u. Patentanwaltsbureau in **Zürich 1, Löwenstr. 51.**

Soeben ausstudierter

Bautechniker

sucht Anfängerstelle in Architekturbureau. **Pietro Bazzuri, Vico Morcote** (Kt. Tessin).

2 oder 3 tüchtige, selbständ. **Zimmerleute**, m. allen Arbeiten vertraut, suchen Arbeit in d. Schweiz, können sof. kommen, wenn intr. Arbeitgeber Einreisebew. sendet. **K. Schön, München** (Bay.), Khidlerstr. 26/Or.

Gesucht

zu sofortigem Eintritt ein

Volontär

oder junger, tüchtiger

Bautechniker

für Bureau und Bauplatz in Architekturbureau auf dem Lande. Schriftliche Offerten unter Chiffre **K. 841 L.** an **Keller, Annoncen, Luzern.**

Zwei Höhenmesser

neu, deutsches u. feinstes amerikanisches Fabrikat, äusserst billig abzugeben. **Fiederstr. 21, Zürich 6.**

J. Schwarzenbach
Ingenieur
Geometer
ZÜRICH 6
Schindlerstrasse 9

ERSCHIENEN No. 1

**A
B
C**

BEITRÄGE ZUM BAUEN
SIE ERHALTEN EINE PROBENUMMER, WENN SIE SCHREIBEN AN:
„ABC“ THALWIL BEI ZÜRICH

Unterzeichneter bindet die
Bau-Zeitung

zu mässigen Preisen ein:

Halbleinwandbd. m. Titel	Fr. 6.80
ohne Titel	Fr. 5.50
Halbjahrbände mit Titel	Fr. 5.80
ohne Titel	Fr. 4.50

Im weitem empfiehlt er sich für gewöhnl. wie für bessere Buch-einbände.

Buchbinderei Alt. Escher jr., Zürich 7
Schmelzbergstr. 57, Tel. Hott 4928
Arbeit wird auf Karte abgeholt.

Architekturbureau in Bern sucht sofort, vorläufig für ca. 2 bis 3 Monate, event. dauernd, jüngeren, tüchtigen und zuverlässigen

BAUTECHNIKER
eventuell
ARCHITEKT

Erfordernis: Absolute Tüchtigkeit, Zuverlässigkeit und Selbstständigkeit auf Bureau und Bauplatz. Offerten mit Gehaltsansprüchen, Zeugnisabschriften und Eintrittstermin unter Chiffre **Z. G. 1759** befördert
Rudolf Mosse, Zürich.

KITTLOSE GLASDÄCHER
System Zimmermann

WALTHER & MÜLLER
- BERN -

Nicht teurer als eine neue Glasplatte!

Sinus
Neuer biegsamer **Lichtpaus-Apparat** mit gläserner Celluloidplatte leicht, handlich

Man verleihe Prospekt

Alleinvertreter:

B. Eberli-Herzog, Kreuzlingen

PREISE:

No. 10	66 × 125 cm	Fr. 62.—
„ 9a	66 × 100 cm	Fr. 58.—
„ 9	66 × 70 cm	Fr. 50.—

Höchstgewicht 5 kg.

Cliches
Alle Zwecke
R. Pesavento
Kunstm. Paster & Pesavento
Zürich 2, Grütlistrasse 36



die anerkannt beste Anstrichfarbe für Innen- u. Aussen.
Hochglänzend und Matt.

Generalvertreter für die Schweiz:
C. Hässig, Dufourstrasse 53, Basel.

Wettbewerb.

Die Einwohnergemeinde Allschwil eröffnet unter den in den Kantonen Baselland und Baselstadt heimatberechtigten oder daselbst seit 1. Januar 1924 wohnenden Schweizer Architekten einen öffentlichen Wettbewerb zur Erlangung von

Entwürfen für ein Schulhaus und eine Turnhalle.

Das Preisgericht, dem die Herren **Arnold Meyer**, Architekt in Pratteln, Hochbau-Inspektor **Th. Hünerwadel**, in Basel, Architekt **W. Henauer** in Zürich und als Ersatzmann **Karl Burckhardt**, Architekt in Basel angehören, verfügt über die Summe von Fr. 5000.— zur Prämierung der besten Entwürfe.

Die Vertreter der Baukommission im Preisgericht sind die Herren **F. Lienin**, Gemeinderat und **R. Müller**, Architekt.

Als Endtermin ist der **1. September 1924** festgesetzt.

Die Unterlagen können kostenlos bei Herrn **F. Lienin**, Präsident der Schulhausbaukommission in Allschwil bezogen werden.

Allschwil, den 26. Juni 1924.

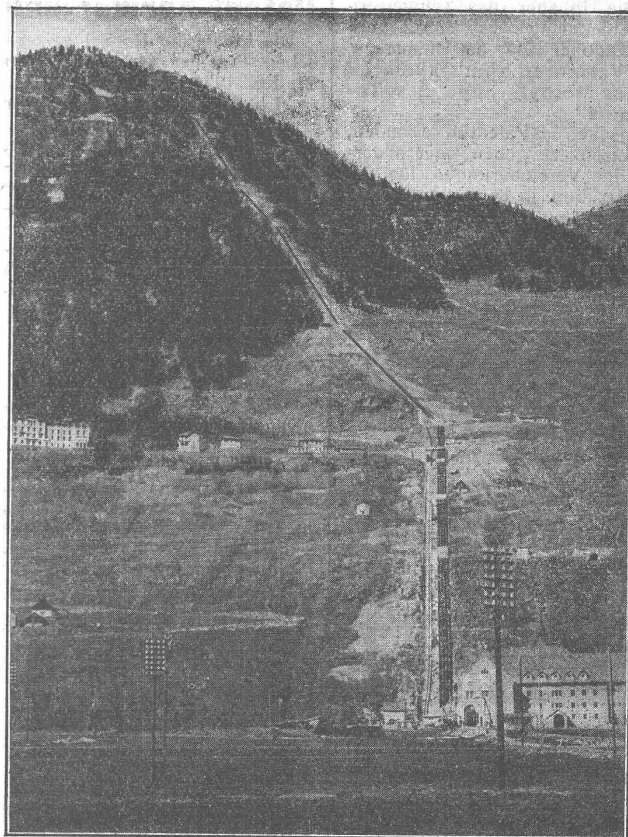
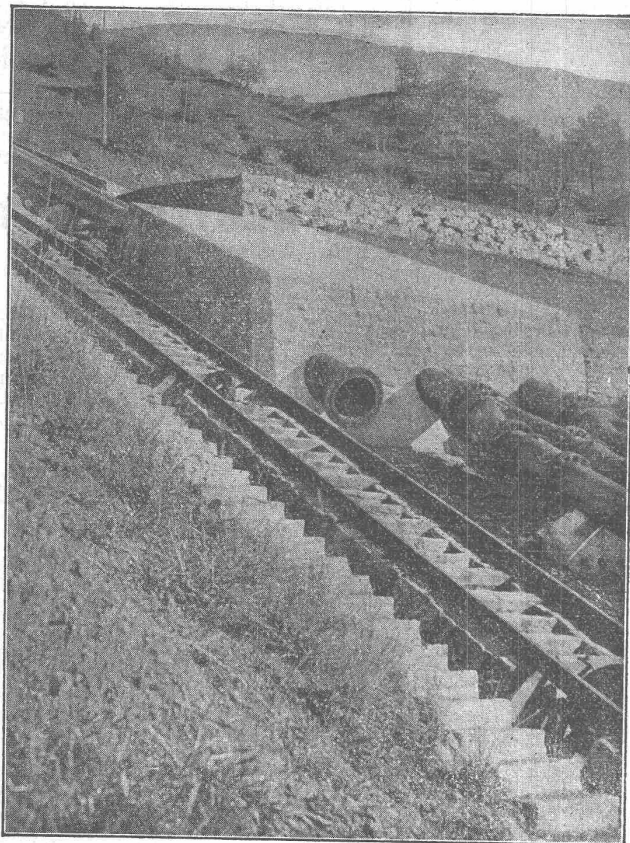
Namens der Baukommission:

Der Präsident: **F. Lienin**, Gemeinderat.
Der Aktuar: **E. Gysin-Roth.**

Aktiengesellschaft

Thyssen & Co., Mülheim a. d. Ruhr

Abteilung Stahl- und Walzwerke



Turbinenleitung des Ritomwerkes der S B B mit Nietmuffenverbindung, Gefälle 830 m, geliefert von Thyssen & Co. A.-G., Abteilung Stahl- und Walzwerke, Mülheim a. d. Ruhr, durch die Firma Escher Wyss & Co., Zürich.

Ausgeführte Anlagen in der Schweiz:

Turbinenleitung des Kraftwerkes Lac de Fully, Gefälle 1650 m.

Turbinenleitung der Kraftanlage Borgne, Gefälle 360 m.

Turbinenleitung für das Kraftwerk Barberine der S B B mit Nietmuffenverbindung, Gefälle 763 m.

Vertreter für die Schweiz:

ROB. KUSTER & Co, ZÜRICH 2