

Objektyp: **Advertising**

Zeitschrift: **Schweizerische Bauzeitung**

Band (Jahr): **83/84 (1924)**

Heft 26

PDF erstellt am: **26.09.2024**

Nutzungsbedingungen

Die ETH-Bibliothek ist Anbieterin der digitalisierten Zeitschriften. Sie besitzt keine Urheberrechte an den Inhalten der Zeitschriften. Die Rechte liegen in der Regel bei den Herausgebern. Die auf der Plattform e-periodica veröffentlichten Dokumente stehen für nicht-kommerzielle Zwecke in Lehre und Forschung sowie für die private Nutzung frei zur Verfügung. Einzelne Dateien oder Ausdrucke aus diesem Angebot können zusammen mit diesen Nutzungsbedingungen und den korrekten Herkunftsbezeichnungen weitergegeben werden. Das Veröffentlichen von Bildern in Print- und Online-Publikationen ist nur mit vorheriger Genehmigung der Rechteinhaber erlaubt. Die systematische Speicherung von Teilen des elektronischen Angebots auf anderen Servern bedarf ebenfalls des schriftlichen Einverständnisses der Rechteinhaber.

Haftungsausschluss

Alle Angaben erfolgen ohne Gewähr für Vollständigkeit oder Richtigkeit. Es wird keine Haftung übernommen für Schäden durch die Verwendung von Informationen aus diesem Online-Angebot oder durch das Fehlen von Informationen. Dies gilt auch für Inhalte Dritter, die über dieses Angebot zugänglich sind.

Schweizerische Bauzeitung

Abonnementspreis:
Schweiz 40 Fr. jährlich
Ausland 50 Fr. jährlich

Für Vereinsmitglieder:
Schweiz 32 Fr. jährlich
Ausland 40 Fr. jährlich
sofern beim Herausgeber
abonniert wird

DES SCHWEIZ. ING.- & ARCHITEKTEN-VEREINS & DER GESELLSCHAFT EHEM. STUDIERENDER DER EIDG. TECHN. HOCHSCHULE.

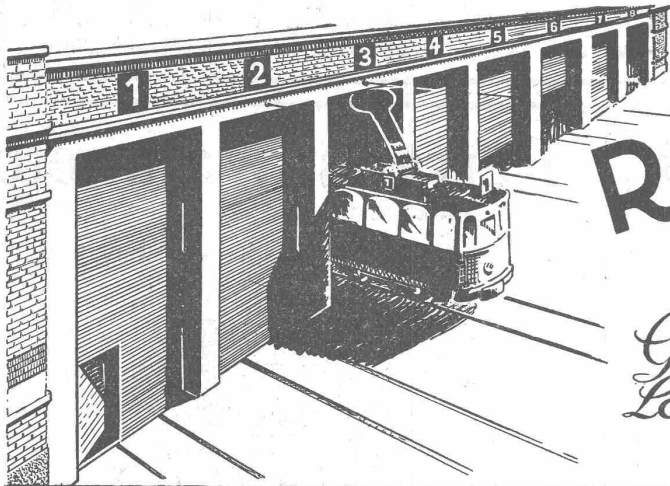
WOCHENSCHRIFT

FÜR BAU-, VERKEHRS- UND MASCHINENTECHNIK

GRÜNDER ING. A. WALDNER, HERAUSGEBER ING. CARL JEGHER, ZÜRICH
Verlag: A. & C. Jegher, Zürich — Kommissionsverlag: Rascher & Cie., Zürich und Leipzig

ORGAN

Insertionspreis:
4-gespalt. Colonelzeile od.
deren Raum . . . 50 Cts.
Haupttitelseite: 80 Cts.
Alleinige Inseraten-An-
nahme: Rudolf Mosse,
Annoncen-Expedition,
Zürich, Basel und deren
Filialen und Agenturen



PRO
PRA

ROLLTORE

AUS HOLZ

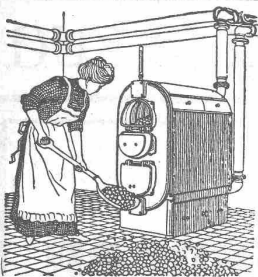
für Garagen Remisen,
Lagerhallen sind solid
und isolieren gut

Wilh. Baumann Rolladenfabrik Horgen

Löhle & Kern A.-G. für Eisenbau, Zürich

Entwurf und Ausführung von

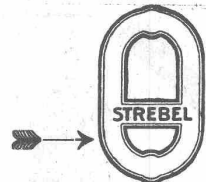
Eisenkonstruktionen aller Art.



Strebelwerk Zürich

Rämistrasse 5, Tel. Hottingen 49.33

Original-Strebelkessel
tragen auf jedem Kesselgiede diese Schutzmarke.



ROLLMATERIAL

RUBAG

Seideng.16 ZÜRICH, Telef. Sel.4957

BAGGER

STEINBRECHER

SIKA

Dichtungsmittel für Zement- und Kalkputz und Beton, gegen Feuchtigkeit und grossen Wasserandrang; mit den schnellbindenden Sika kann während des Wasserdruckes gedichtet werden.

Widerstehen
einem
Wasserdruck
von
15 Atmos-
phären.

Igol und Igas

Fabrikate, elastische, dichtende, wasser-, wetter-, säuren-, und aller Art lösungsmittelbeständige Anstrich- und Kitt-Produkte in allen Farben, matt und hochglänzend.

Mit den gleichen Eigenschaften:

Elastische Saurier-Belagmasse, auch bestens geeignet für Terrassenbeläge.

Purigo und Conservado

Imprägnierungen z. Härtung, Dichtung, Konservierung u. Reinigung v. Haustein, Monumenten, Façaden, Aussen- u. Innenputzen; Zementböden werden dadurch staubfrei gemacht. Wetterfeste, dichtende Anstriche, sowie Kitte zu aller Art Zwecken.

Alle diese Erzeugnisse haben sich seit 15 Jahren bestens bewährt!

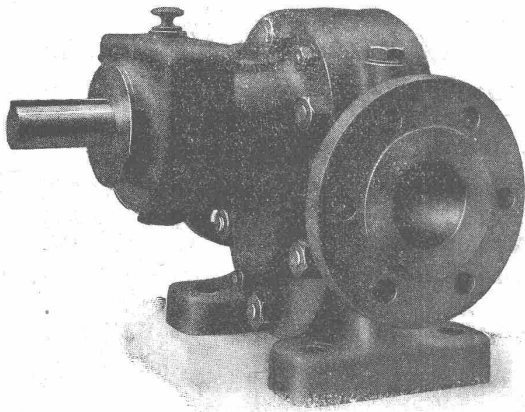
Kasp. Winkler & Co, Altstetten-Zürich

Telephon: Selnau 39.63

Fabrikation chemisch-bautechnischer Präparate

Telegramme: „Sika“ Zürich

**MAAG-ZAHNRÄDER A.-G.
ZÜRICH**



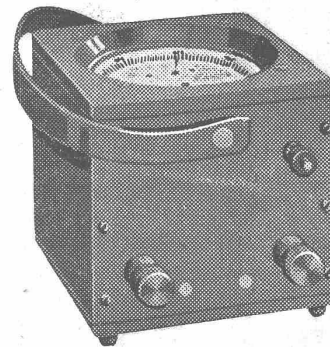
Maag-Zahnräder-Pumpe für direkte Kupplung mit Elektromotor

Zahnräder-Pumpen

für beliebige Fördermengen und Druckhöhen bis zu 15 Atm. und Tourenzahlen bis zu 2200/Min.

Ferraris - Wattmeter

mit Induktionszähler-Triebsystem



Das beliebte Instrument für die Leistungskontrolle

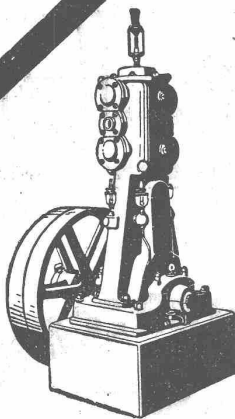
Unempfindlich gegen Überlastung, Kurzschlüsse und Stösse auf dem Transport

Hohe Messgenauigkeit

Geringes Gewicht

Niederer Preis

LANDIS & GYR A.-G. ZUG



**Kompressoren
Vakuumpumpen**

Nassluftpumpen, Kondensatoren, Filterpressen, Rührwerke
Zentrifugen

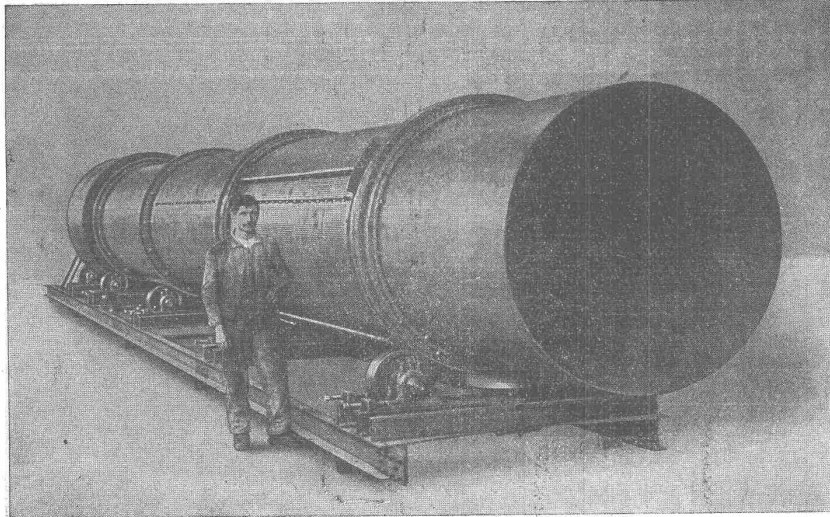
Blechbearbeitungsmaschinen, System Gebrüder Jäcklin
Druckluft-Bohrhämmer.

Maschinenfabrik Burckhardt A.-G., Basel

Eisenkonstruktionen

Brücken, Hochbauten, Maste, Reservoirs, Krane, Stauwehre, Blecharbeiten etc.

Wartmann, Vallette & Cie., Brugg (Filiale in Genf)



U. AMMANN
Maschinenfabrik A.-G.
LANGENTHAL

Waschmaschinen
mit angebauter Sortiervorrichtung für
verschiedene Körnungen

Sortiertrommeln
für Kraftbetrieb

Steinbrecher
eigener Fabrikation

J. Schmidheiny & Co., Ziegelwerke, Heerbrugg (St. Gallen)

Fabriken und Lager in: Heerbrugg, St. Gallen-Ost, Istighofen
liefern

Backsteine, Deckensteine, Hourdis von grösster Druckfestigkeit, salpeterfrei.

Drainröhren, Bedachungsmaterialien in anerkannt bester Qualität.

ATELIERS DES CHARMILLES S. A. GENÈVE

109, ROUTE DE LYON

ROUTE DE LYON, 109

**TURBINES
HYDRAULIQUES**

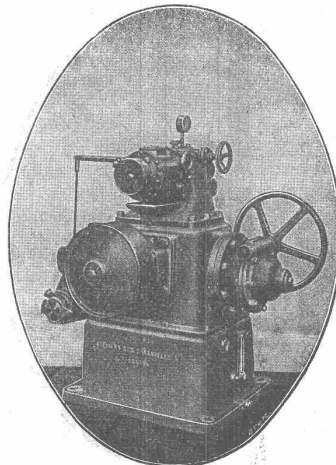
**TURBINES
HYDRAULIQUES**

RÉGULATEURS BREVETÉS

RÉGULATEURS BREVETÉS

FONDERIE
DE FER ET DE BRONZE

FONDERIE
DE FER ET DE BRONZE



RÉGULATEUR DE VITESSE BREVETÉ
MODÈLE 1923

HEINRICH BRÄNDLI

Asphalt-, Dachpappen-
und Holzzement-Fabrik

BORGEN

Wasserdichte Abdeckungen

Asphaltarbeiten

Alle Teer- und Asphalt-Produkte

Soeben ist eine ABHANDLUNG erschienen über die:

Bodensee-Regulierung

**Hochwasserschutz,
Kraftnutzung und Schifffahrt**

Von **CARL und ERWIN MAIER**

In der Hauptsache werden beschrieben:

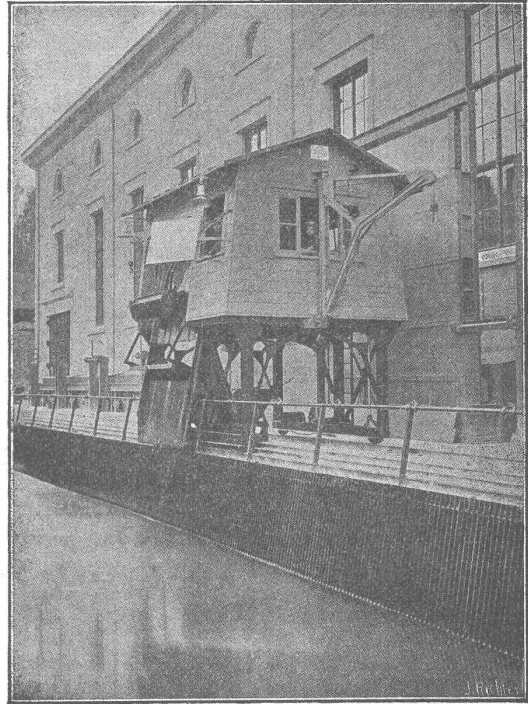
- Die Abflussverhältnisse bei Konstanz und Stein, die notwendigen Verbesserungen und Bauten von Konstanz bis Ermatingen und vom Untersee bis zum Rheinfluss.
- Die Regulierung des Abflusses mittelst des Wehres am Ausfluss des Sees und die entsprechende Einwirkung auf die Wasserstände von Ober- und Untersee, sowie des Rheines.
- Die Einwirkung auf die Kraftgewinnung am Rhein und die Rheinschifffahrt.
- Zum Schluss wird ein Kostenanschlag aufgestellt, ein Vorschlag für die Finanzierung gemacht und ein Vergleich mit früheren Projekten durchgeführt.

Die Schrift umfasst 51 Foliendruckseiten mit 11 Figuren und 15 Tabellen. Als Anhang sind beigegeben 18 grosse Tafeln: Diagramme, Pläne und Photographien, sowie eine Uebersichtskarte mit Längenprofil.

Zu beziehen bei

ERWIN MAIER, Ing., SCHAFFHAUSEN.

Preis mit Porto für die Schweiz Fr. 15.50, einzuzahlen auf Postcheck-Konto No. VIII a 797.



ELEKTRIZITÄTWERK WYNAU-LANGENTHAL
Kombinierte Rechen-Reinigungsmaschine mit doppeltem Schwenkkran

In- und
Auslandspatente **MASCHINENFABRIK** Gegr. 1850
JONNERET & SOHN, GENÈVE

Rechenreinigungsmaschinen f. jede Tiefe u. Rechenneigung
Projekte und Kostenanschläge kostenlos

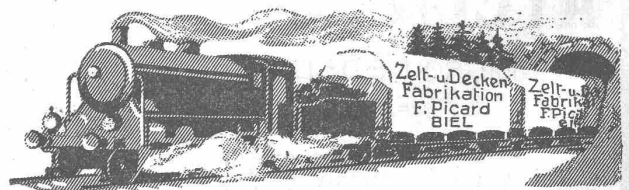
Hartschotterwerk

Inhaber: **H. GATTIKER-TANNER, Rapperswil**
empfiehlt seine anerkannt erstklassigen
**PFLASTERSTEINE u.
HARTSCHOTTER**
Spezialhartschotter für Teerungen
Mauersteine, Flickschotter, Betonsand

Bureau **Mühlehorn**, Tel. 27 - Bureau **Rapperswil**, Tel. 103

Quinten-Mühlehorn

Seltene Gelegenheit!



WAGENDECKEN

Ein grosses Quantum Ia. wasserdichte graue **Wagendecken** in sehr gutem Zustande in jeder beliebigen Grösse mit Oesen und gratis mit Namen gezeichnet, welche für die Gewerbe-Ausstellung in Lyss als Bedachung verwendet wurden, sind zu konkurrenzlosen Preisen abzugeben.

F. Picard, Zelte-Fabrik, Biel

Grosses Lager in Wolf- und wasserdichten Pferddecken.

Centralheizungs-Fabrik Heinrich Gutknecht
Zürich 8, Dufourstr. 201

TEL. No. 6 **BERCHTOLD & CO** THALWIL
ZENTRALHEIZUNGEN
aller zeitgemässen Systeme

MASCHINENFABRIK

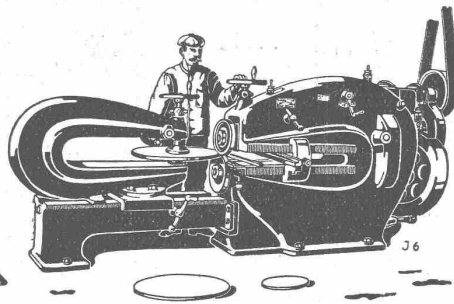


WEINGARTEN

vorm. Hh. Schatz A.G.

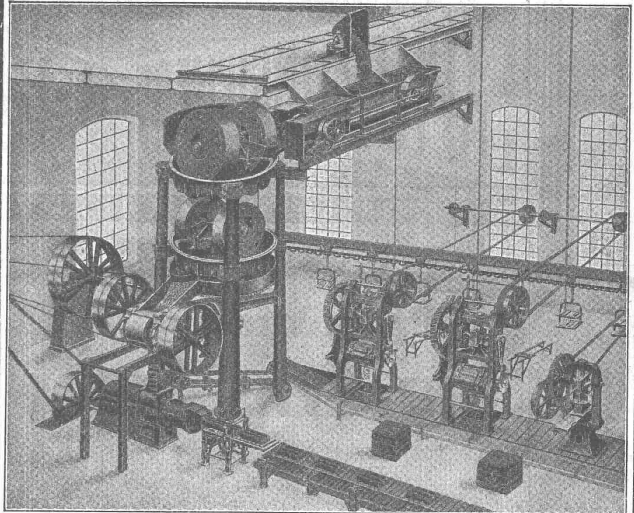
Weingarten-Württg.

- | | |
|---------------------|----------------------|
| Blech-Scheren | Exzenter-Pressen |
| Profileisen-Scheren | Kurbel-Pressen |
| Kreis-Scheren | Spindel-Pressen |
| Kurbeltafel-Scheren | Blechbieg-Maschinen |
| Loch-Maschinen | Blechricht-Maschinen |
| Ausklink-Maschinen | Abkant-Maschinen |



Karl Händle & Söhne
Mühlacker (Wttbg.)

Spezialfabrik neuzeitl. Ziegeleimaschinen und Transportanlagen
 Telegramm-Adresse: Händlesöhne :: Fernsprecher 12 und 107



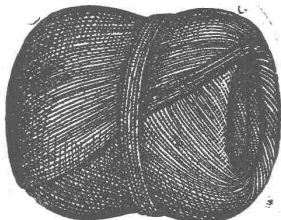
Moderne Falzziegel-Fabrikationsanlage

mit automatischer Zu- und Rückführung des Tonmaterials

Referenzen erster und grösster Werke des In- und Auslandes

Meister & Co, Rüegsau (Bern)

(Gegründet 1869)



Fabrik von Bindfaden, Seilerwaren aller Art, Roll-laden- und Jutegurten, Treibriemen und Transportgurten
 Prompte und reelle Bedienung
 Verlangen Sie Muster und Preise



die anerkannt beste Anstrichfarbe für Innen- u. Aussen.
 Hochglänzend und Matt.

Generalvertreter für die Schweiz:
C. Hässig, Dufourstrasse 53, Basel.

LICHTPAUSPAPIERE

für alle Verfahren, liefern am vorteilhaftesten, jederzeit frisch

Bern, A. Messerli's Erben, Zürich

Gestein's - Bohrmaschinen

Ausgezeichnete Leistungsfähigkeit in jeder Steinart ohne Luftvorbereitungs-Anlage, ohne Rohrleitungen, nur elektr. Leitung. Immer betriebsfertig, billig im Betrieb. Verlangen Sie unsern Spezial-Prospekt.

C. & E. FEIN, Rennweg 35, ZÜRICH.

3000 Anlagen installiert.

Billig in Anschaffung GOLDENE MEDAILLE Kostenlos im Betrieb
BERN 1914

EXPLOSIONSSICHERE BREVO BENZIN & ÖL-ANLAGEN

PRIMA REFERENZEN

Unentbehrlich zur Lagerung von Benzin u. allen andern feuergefährlichen Flüssigkeiten
in Autogaragen, industriellen Betrieben, Handelsgeschäften, Lagerhäusern, Grosslagern, etc.

EXPLOSIONS & FEUERSCHUTZ + BREITSCHUH & VORBRODT + Apparatebau-Anstalt - BERN

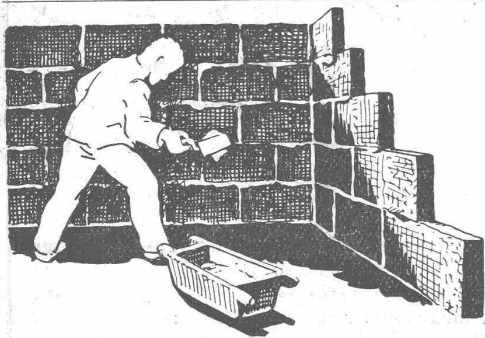
Privatdozent
Dr. ing. Ernst Suter
Ingenieurbureau
für Konstruktionen aus
Eisenbeton
Eisen und Holz
im Hoch- und Tiefbau

Baden b. Zürich **Basel**

Mannsbergweg 1 Thiersteinallee 15

Telephon 656 Telephon 38.81

 Flache Bedachungen	Dachpappe Holzement Klebmasse Protekt- Isolierplatten mit Jute- oder Blei- Einlage	 Kosmos-Falzbauafeln
Carbolineum Tapezier-Wellpappe und Kosmos-falzbauafeln gegen feuchte Wände Asphalt-imprägniertes Packpapier	Gysel & Co Asphaltfabrik Käpfnach Horgen	Stemmstricke geteert und ungeteert Muffen-Asphalt Trinidad-u. Travers- Asphalt, Goudron Schlacken-Wolle
Protekt-Isolierplatten	Fachgemässe Erstellung v. Flachbedachungen Fundament- Isolierungen Brücken- Abdichtungen Asphalt-Böden	Brücken-Abdichtungen
		

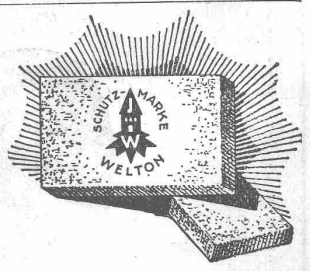


Eine epochemachende UNIVERSAL-BAUPLATTE

35 x 50 cm, tragfest (60 bis 80 kg/cm²), nagelbar, leicht (spez. Gewicht 0,8 bis 0,9), hochisolierend (Wärmeleit-zahl 0,12-0,14), feuersicher, wetterfest und volumenbeständig **fabrizieren die**

Welton - Baustein - Fabriken
GLÖTEN-SIRNACH und OFTRINGEN
(THURGAU) (AARGAU)

Telephon: Wil 16 Telephon: Zofingen 2.98



Diese Schutzmarke ist auf allen Welton-Platten ein-geprägt

BAUMANN, KOELLIKER & Co., A.-G., ZÜRICH 1

BAHNHOFSTRASSE - FÜSSLISTRASSE 4

Elektrische Heiz- und Koch-Apparate :-: :-: Warmwasserboiler