

Objektyp: **Advertising**

Zeitschrift: **Schweizerische Bauzeitung**

Band (Jahr): **83/84 (1924)**

Heft 23

PDF erstellt am: **22.09.2024**

### **Nutzungsbedingungen**

Die ETH-Bibliothek ist Anbieterin der digitalisierten Zeitschriften. Sie besitzt keine Urheberrechte an den Inhalten der Zeitschriften. Die Rechte liegen in der Regel bei den Herausgebern. Die auf der Plattform e-periodica veröffentlichten Dokumente stehen für nicht-kommerzielle Zwecke in Lehre und Forschung sowie für die private Nutzung frei zur Verfügung. Einzelne Dateien oder Ausdrucke aus diesem Angebot können zusammen mit diesen Nutzungsbedingungen und den korrekten Herkunftsbezeichnungen weitergegeben werden. Das Veröffentlichen von Bildern in Print- und Online-Publikationen ist nur mit vorheriger Genehmigung der Rechteinhaber erlaubt. Die systematische Speicherung von Teilen des elektronischen Angebots auf anderen Servern bedarf ebenfalls des schriftlichen Einverständnisses der Rechteinhaber.

### **Haftungsausschluss**

Alle Angaben erfolgen ohne Gewähr für Vollständigkeit oder Richtigkeit. Es wird keine Haftung übernommen für Schäden durch die Verwendung von Informationen aus diesem Online-Angebot oder durch das Fehlen von Informationen. Dies gilt auch für Inhalte Dritter, die über dieses Angebot zugänglich sind.

# Schweizerische Bauzeitung

**Abonnementspreis:**  
Schweiz 40 Fr. jährlich  
Ausland 50 Fr. jährlich

**Für Vereinsmitglieder:**  
Schweiz 32 Fr. jährlich  
Ausland 40 Fr. jährlich  
sofern beim Herausgeber  
abonniert wird

DES SCHWEIZ. ING.- & ARCHITEKTEN-VEREINS & DER GESELLSCHAFT EHEM. STUDIERENDER DER EIDG. TECHN. HOCHSCHULE.

WOCHENSCHRIFT

FÜR BAU-, VERKEHRS- UND MASCHINENTECHNIK

GRÜNDER ING. A. WALDNER, HERAUSGEBER ING. CARL JEGHER, ZÜRICH

Verlag: A. & C. Jegher, Zürich — Kommissionsverlag: Rascher & Cie., Zürich und Leipzig

ORGAN

**Insertionspreis:**

4-gespalt. Colonelzeile od.  
deren Raum . 50 Cts.  
Haupttitelseite: 80 Cts.  
Alleinige Inseraten-An-  
nahme: Rudolf Mosse,  
Annoncen-Expedition,  
Zürich, Basel und deren  
Filialen und Agenturen

**ROLLMATERIAL**



**RUBAG**  
Seideng.16 ZÜRICH, Telef. Sel.4957

**BAGGER**

**STEINBRECHER**



## Unfallversicherung Winterthur

Einzel-Unfall-, Haftpflicht-, Reise-, Kollektiv-, Einbruch- und Kautions-Versicherungen.

Auskunft und Prospekte durch die Direktion der Gesellschaft in Winterthur  
und die Generalagenturen, sowie die Vertreter an allen grösseren Orten.



## Strebekesselwerk Zürich

Rämistrasse 5, Tel. Hottingen 49.33

**Original-strebekessel**  
tragen auf jedem Kesselgliede diese Schutzmarke.



## Joh. Müller Centralheizungen als Spezialität

Rüti (Zch.), Teleph. 30      Zürich 1, Bellevue, Teleph. Hottingen 324      Chur, Teleph. 160



A.-G. der Maschinenfabrik von

## Theodor Bell & Cie

Kriens-Luzern      Gegründet 1855

# Wasserturbinen

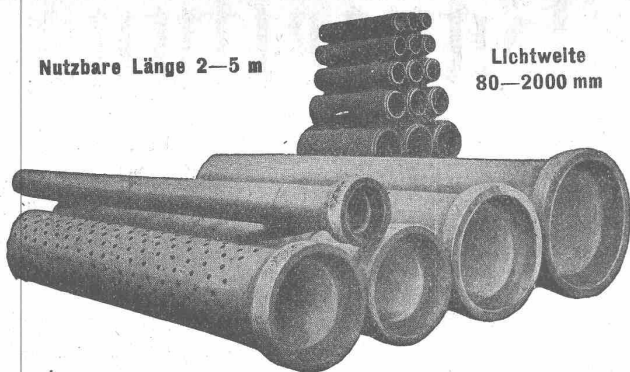
für alle Gefälle und Leistungen.

## Bell-Schnelläufer

mit erreichtem Wirkungsgrad bis 88 %.

Einfache Spiralturbine von 5000 PS Leistung für das Kraftwerk Lungernsee 2 Stück à 5000 PS und 1 Stück à 15000 PS geliefert.

Nutzbare Länge 2—5 m

Lichtweite  
80—2000 mm

## Armierete Betonröhren

für Turbinen- und Trinkwasserleitungen, Bewässerungsanlagen,  
Jaucheleitungen, Kabelanlagen, Kanalisationen u. Durchlässe etc.  
bis 10 Atm. Betriebsdruck.

## Armierete Beton - Sickerröhren Dünnwandige Cement-Drainieröhren

Baulänge 50 und 100 cm. Lichtweite 150—850 mm.

Alle Röhren garantiert wasserundurchlässig u. säurebeständig.  
Hohe Festigkeiten auf Biegung und Scheitelbelastung.

Lieferung durch „Siegwartbalken-Gesellschaft Luzern“ und „Desmeules Frères Granges-Marnand“

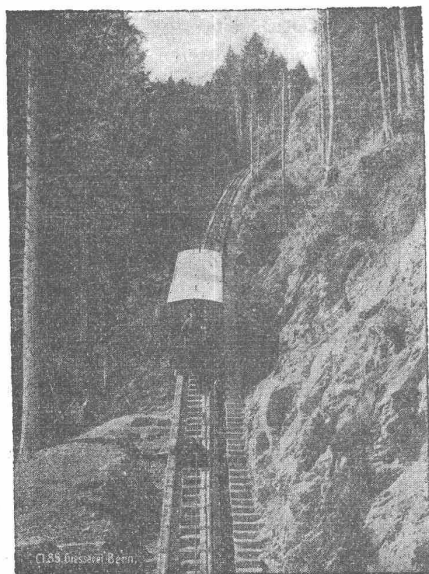
## Gesellschaft der L. von Roll'schen Eisenwerke, Gerlafingen

Gegründet 1823

Werk „Giesserei Bern“ in Bern

Gegründet 1823

Konstruktionswerkstätten, Eisengiesserei



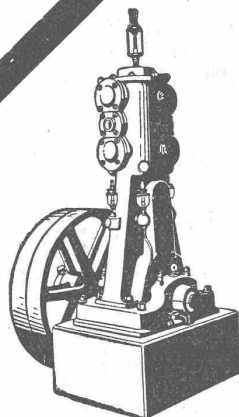
Sillbahn Niesen, I. Sektion, maximale Steigung 66 %.

## Zahnradbahnmaterial

Hebezeuge  
Eisenbahnmaterial  
Schützenanlagen und  
Wehreinrichtungen  
Standseilbahnen  
Allgem. Maschinenbau

☞

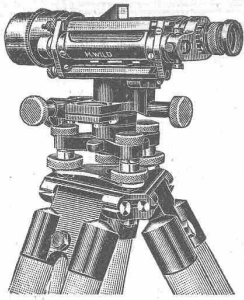
Telegramme: Giesserei Bern  
Telephon 1066



## Kompressoren Vakuumpumpen

Nassluftpumpen, Kondensatoren, Filterpressen, Rührwerke  
Zentrifugen  
Blechbearbeitungsmaschinen, System Gebrüder Jäcklin  
Druckluft-Bohrhämmer.

Maschinenfabrik Burckhardt A.-G., Basel



# WILD

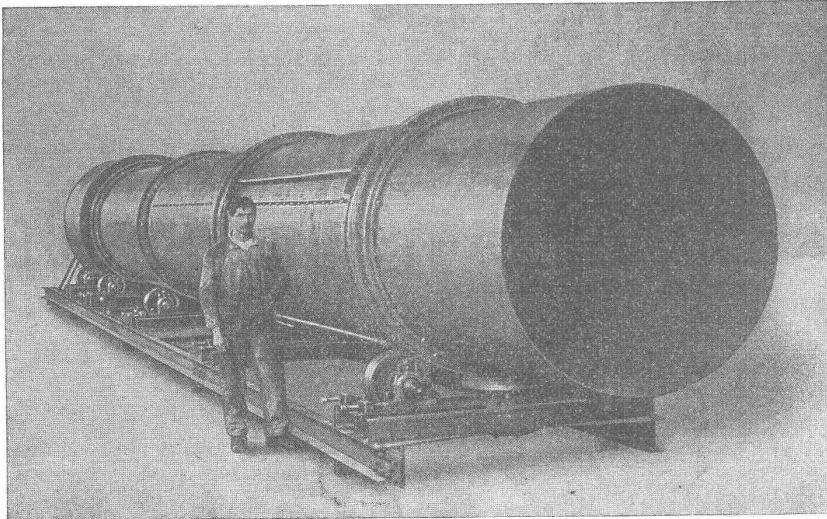
**NIVELLIER UND THEODOLIT**  
 sind sehr leistungsfähig, solid gebaut, mäßig im Preis

Verkaufs-Aktiengesellschaft

H. Wild's geodätische Instrumente

Heerbrugg

(St. Gallen)



**U. AMMANN**  
 Maschinenfabrik A.-G.  
**LANGENTHAL**

**Waschmaschinen**

mit angebauter Sortiervorrichtung für  
 verschiedene Körnungen

**Sortiertrommeln**

für Kraftbetrieb

**Steinbrecher**

eigener Fabrikation

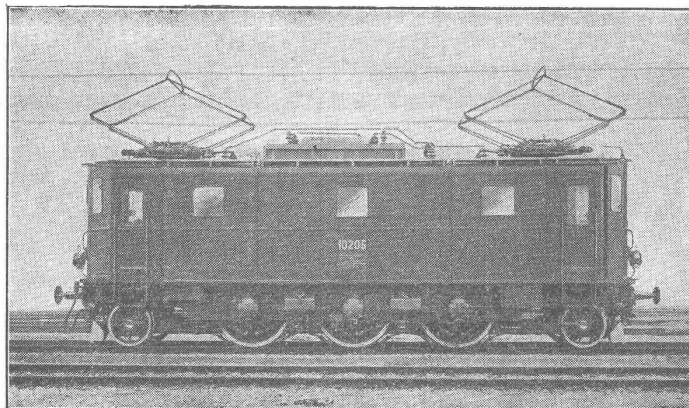
# SÉCHERON

**TRACTION ÉLECTRIQUE**

**TRANSFORMATEURS**

Locomotives  
 Automotrices  
 Tracteurs  
 Tramways  
 Courants

alternatifs et continu



Transports d'Énergie  
 par courant continu  
 Haute Tension  
 Système „Série”  
 Survolteurs  
 Régulateurs

Locomotive monophasée type 1-C-1 à commande individuelle des essieux. — Puissance normale 2000 HP à 65 km/h. — Vitesse maximum 90 km/h. — Poids en service 81 t.

**SOCIÉTÉ ANONYME DES ATELIERS DE SÉCHERON :: GENÈVE**

3000 Anlagen installiert.

Billig in Anschaffung GOLDENE MEDAILLE BERN - 1914 Kostenlos im Betrieb

# EXPLOSIONSSICHERE BREVO BENZIN & OEL-ANLAGEN

PRIMA REFERENZEN

Unentbehrlich zur Lagerung von Benzin u. allen andern feuergefährlichen Flüssigkeiten in Autogaragen, industriellen Betrieben, Handelsgeschäften, Lagerhäusern, Grosslagern, etc.

EXPLOSIONS & FEUERSCHUTZ + BREITSCHUH & VORBRÖDT + Apparatebau-Anstalt - BERN

# ATELIERS DES CHARMILLES S. A. GENÈVE

109, ROUTE DE LYON

ROUTE DE LYON, 109

## TURBINES HYDRAULIQUES

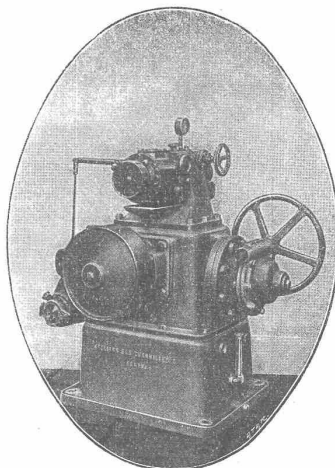
## TURBINES HYDRAULIQUES

RÉGULATEURS BREVETÉS

RÉGULATEURS BREVETÉS

FONDERIE DE FER ET DE BRONZE

FONDERIE DE FER ET DE BRONZE



RÉGULATEUR DE VITESSE BREVETÉ  
MODÈLE 1923



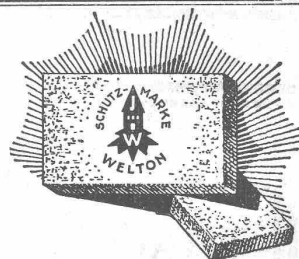
## Eine epochemachende **UNIVERSAL-BAUPLATTE**

35 x 50 cm, tragfest (60 bis 80 kg/cm<sup>2</sup>), nagelbar, leicht (spez. Gewicht 0,8 bis 0,9), hochisolierend (Wärmeleit-zahl 0,12—0,14), feuersicher, wetterfest und volumenbeständig **fabrizieren die**

**Welton - Baustein - Fabriken**  
**GLÖTEN-SIRNACH und OFTRINGEN**  
(THURGAU) (Aargau)

Telephon: Wil 16

Telephon: Zofingen 2.98



Diese Schutzmarke ist auf allen Welton-Platten ein-geprägt



GESELLSCHAFT DER LUDW. VON ROLL'SCHEN EISENWERKE  
· FILIALE: **EISENWERK CLUS** KT. SOLOTHURN ·



# TRANSMISSIONEN

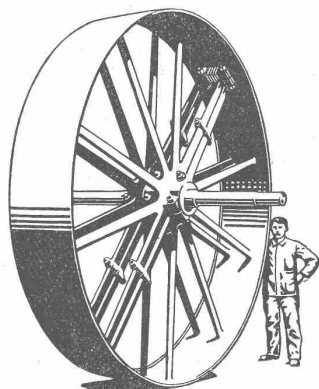
in moderner Ausführung, mit Ringschmierlagern oder Kugellagern.  
Komplette Anlagen für alle Industriezweige.

**Benn's Patent-Reibungskupplungen.**  
**Elektromagnetische Reibungskupplungen.**  
Patentiert in der Schweiz und im Auslande.

**Patent-LENIX-Getriebe**

FILIALE: **GIESSEREI OLTEN**

**Rohguss zu Riemenscheiben und Zahnrädern**  
jeder Grösse und Konstruktion.



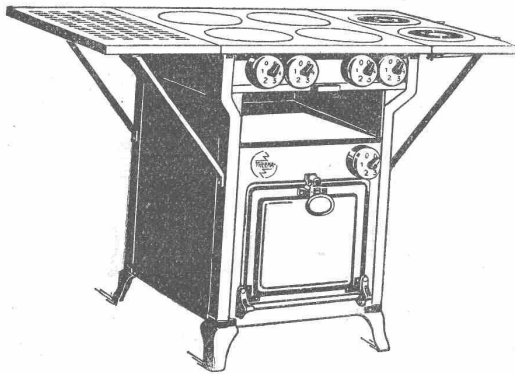
Riemenscheiben

# Eisenkonstruktionen

Brücken, Hochbauten, Maste, Reservoirs, Krane, Stauwehre, Blecharbeiten etc.

**Wartmann, Vallette & Cie., Brugg** (Filiale in Genf)

„**Therma**“ Fabrik für elektr. Heizung A.-G. **Schwanden** (Glarus)



## Elektr. Kochherde mit Hochwattplatte

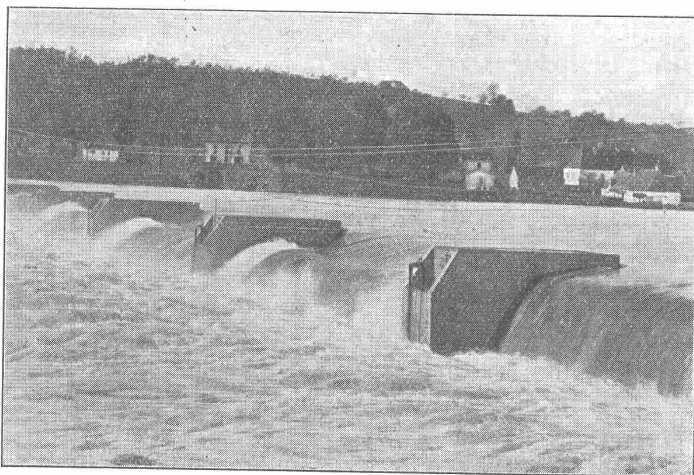
Bequemste Reinigungsmöglichkeit  
Grösste Dauerhaftigkeit der  
Kochplatten und Schalter

**Verlangen Sie unsere Prospekte**

## Selbsttätiger Hochwasserschutz

bei Wehranlagen und Talsperren. Selbsttätige Wasserspiegel-  
und Abflussregulierung an bestehenden und Neuanlagen.

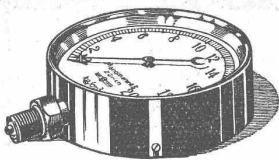
**Selbsttätige und von Hand bedienbare Wehrkonstruktionen.**



Ausgeführt und im Bau über  
2800 Meter Wehrbreite für  
zirka 28 000 m<sup>3</sup>/sek Regulier-  
fähigkeit.

Illustrierter Katalog, Projekte  
und Kostenanschläge.

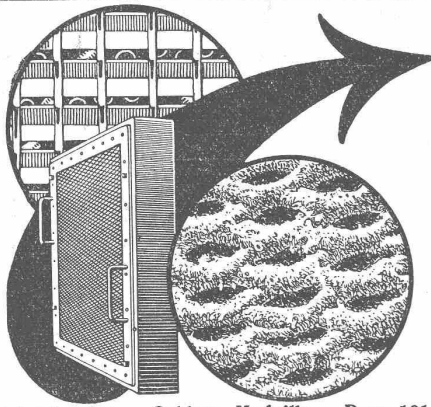
**Stauwerke A.-G., St. Peterstrasse 15, Zürich 1**



## Manometer A.-G., Zürich, Armaturen-Fabrik

(vormals Schäffer & Budenberg, Filiale Seebach, ständige Fabrikation seit 1896)

Manometer, Thermometer, Ventile, Hähne, Schieber in jeder Ausführung und für alle Zwecke. Injektoren, Anwärmeapparate, Pumpen, Kondensstöpfe, Reduzier-ventile, Wasserstände, Sicherheitsapparate, Gläser, Elektrische Temperaturmesser und Druckmesser mit elektrischem Kontakt. Kontroll- u. Prüfapparate, Dampfmesser.



## Pat. VISCIN- LUFTFILTER

für Lüftungs- und Heizungs-Anlagen, Turbogeneratoren, Kompressoren, Motoren usw.

BESTES FILTER DER GEGENWART

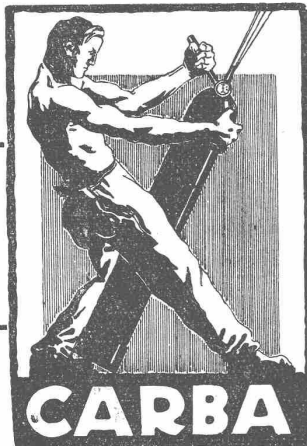
3000 Anlagen mit 55 Millionen Stundenkubikmeter ausgeführt

Glänzende Resultate  
Brochure No. S 304 kostenlos

## VENTILATOR A.-G., STÄFA

FRÜHER F. WUNDERLI, USTER UND A. KÜNDIG, ZÜRICH/BASEL.

Zürich 1894 Goldene Medaille Bern 1914



**CARBA**

Bern ~ Liebefeld  
Zürich ~ Basel

## Carba-Benzin- u. Oel-Tank-Anlagen

bieten

Gefahrlose, rationelle

**Brennstofflagerung ohne Verluste**

Zwei Jahre Garantie

1a. Zeugnisse und Referenzen

Offerten und Vertreterbesuch unverbindlich

# Universal- und Schnell- MISCHER

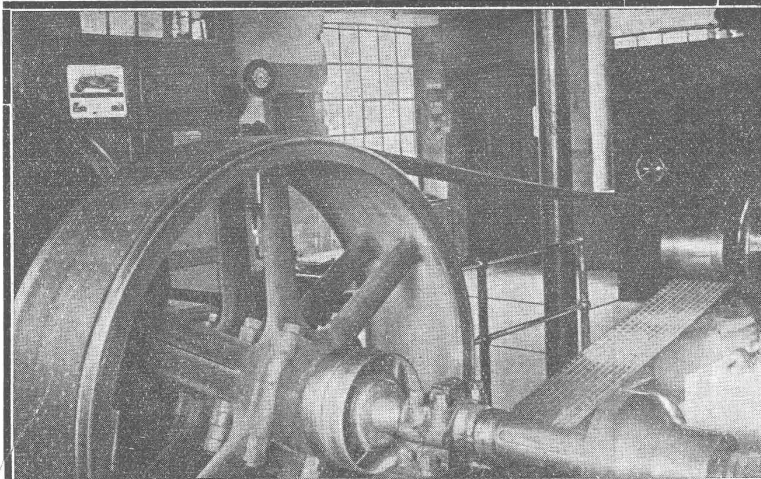
„Patent Eirich“

für derbste Grob- bis zur präzisesten Feingutmischung gleichgut geeignet und von der Praxis vorzüglich beurteilt, liefert direkt an Verbraucher

**Maschinenfabrik GUSTAV EIRICH, G. m. b. H., HARDHEIM (Nordbaden).**

Unterm 15. Februar 1924 schreibt einer unserer Abnehmer:

„Wir haben die Grössen 1 und 2b Ihrer Mischer in Betrieb und zwar zur vollsten Zufriedenheit. Bei Gelegenheit werden wir stets Ihre Fabrikate empfehlen, indem der Eirichmischer unseres Erachtens der bestkonstruierte Materialmischer inbezug rationellen Betriebes wie auch richtiger Mischung jeglichen Materialgutes, ob Schwer- oder Leichtgut, ist.“



## „PIEUVRE“ - Treibriemen

✚ Patent ✚

Garantie für volle Leistungsfähigkeit  
bei schwierigsten Antriebsverhältnissen  
**Kleinste Achsabstände**

### Wegfall aller Spannrollen!

Verlangen Sie kostenlosen Be-  
such unseres Reisevertreters

Bild links: Pieuvre-Riemen 380 × 6 mm für eine Kraftübertragung  
von 120 PS bei 19 met/sek Riemengeschwindigkeit.

**Früher Spannrollenantrieb!**  
(Generator-Antrieb im Elektrizitätswerk Hallau.)

## RAUCH & CIE., MEILEN

Telephon 248

# Internationale Baumaschinenfabrik A.-G.

Telegr.-Adr.:

**Ibag Neustadthaardt**  
Telefon Nr. 38 u. 39

vormals

**W. L. VELTEN**

**Neustadt a. Haardt**  
(Rheinpfalz)

baut in anerkannt bester Ausführung:

**Komplette Schotter- u. Aufbereitungs-Anlagen in moderner wirtschaftl. Bauart**  
von 40 bis 1200 m<sup>3</sup> pro Tag

**Vor-, Grob- und Feinsteinbrecher, System Velten**  
bis 400 m<sup>3</sup> pro Tag

**Automobilsteinbrecher (Modell 1924), System Velten**  
für Strassenschotter, Beton- und Bausand, Benzol- und Rohölmotoren (arbeiten billigst)

**Kies-, Sandwasch- und Betonmaterial-Aufbereitungsanlagen**  
für den Bau von Wasserkraftwerken und Staumauern, Hoch- und Tiefbau für Tagesleistungen von 40 bis 1200 m<sup>3</sup>

**Dampf-, Motor- und Handrammen**  
mit Freifall- und Dampfbär, 350 bis 4000 kg Bärgewicht in der verschiedensten Art und moderner Ausführung

**Turmdrehkrane, Aufzüge, Friktions-Bauwinden, Betonauzüge mit Beton-  
kipper, Betonschütt- und Transportrinnen (System Velten)**  
für Guss-, Stampf- und Eisenbeton

**Betonmischanlagen (System Ibag)**  
mit Zementmess- oder Wiege-Apparaten für Tagesleistung pro Maschine bis 1000 m<sup>3</sup>

Wir führen die Aufbereitungsanlagen in moderner, ökonomisch arbeitender Art aus und besitzen hierin jahrzehntelange Erfahrung, haben grosse Versuchsapparate und eine ganz modern eingerichtete Fabrik-anlage einzig in ihrer Art in **Europa zur Verfügung stehen**. Wir sind in der Lage, in kurzer Zeit grosse Aufbereitungsanlagen aller Art und für jeden Zweck zu **liefern sowie einzurichten**.

**Umbau von alten Anlagen auf grössere Leistungen. Vermietung von Baugeräten, Motor- und Dampfstrassen-  
walzen, Schwimm- und Trockenbaggern sowie Aufbereitungsanlagen**

## SIKA

Dichtungsmittel für Zement- und Kalkputz und Beton, gegen Feuchtig-  
keit und grossen Wasserandrang; mit dem schnellbindenden Sika kann  
**während** des Wasserdruckes gedichtet werden.

## Igol und Igas

Fabrikate, elastische, dichtende, wasser-, wetter-, säure- und  
aller Art Lösungsmittelbeständige Anstrichmasse in allen Farben.

**Elastische Saurier-Belagmasse** mit den gleichen Eigenschaften.

## Purigo und Conservado

Imprägnierungen zur Härtung, Dichtung, Konservierung und Reini-  
gung von Hausteine, Monumenten, Façaden, Aussen- u. Innenputze;  
Zementböden werden dadurch auch staubfrei gemacht. Wetterfeste Anstriche, sowie Kitte zu aller Art Zwecken.

*Alle diese Erzeugnisse haben sich  
seit 15 Jahren bestens bewährt!*

## Kasp. Winkler & Co, Altstetten-Zürich

Telephon: Selnau 39.63

Fabrikation chemisch-bautechnischer Präparate

Telegramme: „Sika“ Zürich

Widerstehen  
einem

**Wasserdruck**

von

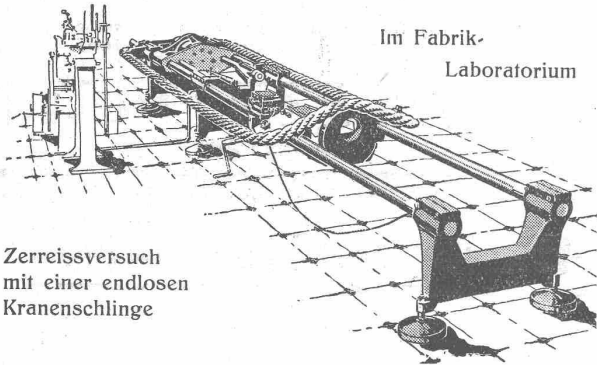
**15 Atm.**



# Schweiz. Seil - Industrie

vormals C. Oechslin zum Mandelbaum  
Schaffhausen

Telephon 242 Gegründet 1839 Telegr.: Corda



Zerreissversuch mit einer endlosen Kranenschlinge

# Drahtseile

## Hanfseile, Seilerwaren

Genf 1896 Goldene Medaillen Bern 1914

# ADOLF PADRUTT

## Kaltleimfabrik „CERTUS“, Basel

GEGRÜNDET 1913 TELEPHON 6107

„CERTUS“  
Kaltleim in Pulverform  
für alle Zwecke der Holz-  
Industrie etc.

**Vorzüge:**

**ES**

ist in wenigen Minuten ge-  
brauchsfertig  
wird mit kaltem Wasser an-  
gemacht  
braucht weder gekocht  
noch erwärmt zu werden  
hat eine außerordentliche  
Bindekraft für alle Hart-  
und Weichhölzer (bis über  
115 kg per cm<sup>2</sup>)  
leimt auch fettige u. harz-  
reiche Hölzer (Pitche-  
Pine etc.)  
kann auch im Freien bei  
jeder Temperatur ver-  
wendet werden



Gesetzlich geschützt

Schweizer-  
Fabrikat

Achten Sie auf die  
Qualitätsmarke  
die Certusschule

Fabriken  
in  
Basel  
London  
Paris  
Hamburg  
Warschau  
Detroit U. S. A.

Die Leimungen mit „CERTUS“-Leimpulver  
sind gegen Wasser, Hitze und Kälte  
widerstandsfähig

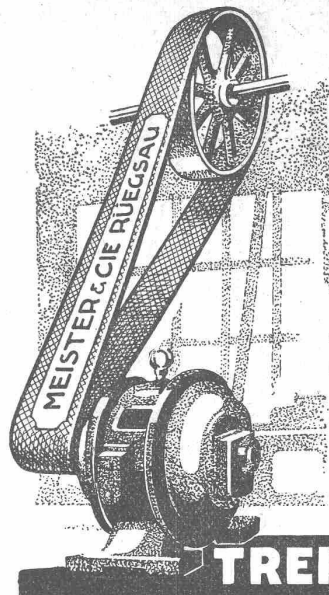
Ferner:

**CERTUS** - Malerleim Leder- und  
-Linoleumleim Treibriemenleim  
-Tapetenleim Bureaupasta sowie  
Spezialleime f. Papier- u. Cartonnage-Industrie

Erstklassige Qualitäten

„CERTUS“-säurefeste Cemente widerstehen sämtlichen anorga-  
nischen Säuren in beliebigen  
Konzentrationen und bei höchsten Temperaturen

REFERENZEN ZU DIENSTEN. MUSTER UND PROSPEKTE GRATIS UND FRANKO.



Baumwoll-  
und  
Kameelhaarriemen  
roh und imprägniert  
beste Qualität

Aufzug- und  
Bechergurten

für  
Mühlen etc.  
Alles eigene, bestbe-  
währte Fabrikation

## TREIBRIEMEN

# Meister & Cie

Rüegsau, (Bern)

TRANSPORTBÄNDER  
in allen Breiten f. Kohlen, Sand, Backsteine etc  
Verlangen Sie Muster u. Preise

# Gebr. Demuth

Telephon 170 Baden Telephon 170



Fabrik für

Moderne Blechbearbeitung  
Patent. gepresste Treppen  
Bauschlosserei  
Eisenkonstruktionen  
Patentierete Kessel

II. Abteilung

Sanitäre Einrichtungen  
Elektrische Boyler und  
Zentralheizungen

## A.-G. für

# Schaltapparate Bern

Gerbergasse 27

Zeit- und Sperrschalter  
Schaltuhren, Fernschalter  
Dreiminuten-Schalter  
Temperaturschalter  
Temperaturregler  
Kombinierte  
Tarif- und Sperrschalter  
Schalter mit astronomischer  
Verstellung für Beleuchtung

