

Objektyp: **Advertising**

Zeitschrift: **Schweizerische Bauzeitung**

Band (Jahr): **83/84 (1924)**

Heft 16

PDF erstellt am: **19.09.2024**

Nutzungsbedingungen

Die ETH-Bibliothek ist Anbieterin der digitalisierten Zeitschriften. Sie besitzt keine Urheberrechte an den Inhalten der Zeitschriften. Die Rechte liegen in der Regel bei den Herausgebern.

Die auf der Plattform e-periodica veröffentlichten Dokumente stehen für nicht-kommerzielle Zwecke in Lehre und Forschung sowie für die private Nutzung frei zur Verfügung. Einzelne Dateien oder Ausdrucke aus diesem Angebot können zusammen mit diesen Nutzungsbedingungen und den korrekten Herkunftsbezeichnungen weitergegeben werden.

Das Veröffentlichen von Bildern in Print- und Online-Publikationen ist nur mit vorheriger Genehmigung der Rechteinhaber erlaubt. Die systematische Speicherung von Teilen des elektronischen Angebots auf anderen Servern bedarf ebenfalls des schriftlichen Einverständnisses der Rechteinhaber.

Haftungsausschluss

Alle Angaben erfolgen ohne Gewähr für Vollständigkeit oder Richtigkeit. Es wird keine Haftung übernommen für Schäden durch die Verwendung von Informationen aus diesem Online-Angebot oder durch das Fehlen von Informationen. Dies gilt auch für Inhalte Dritter, die über dieses Angebot zugänglich sind.

Schweizerische Bauzeitung

WOCHENSCHRIFT

FÜR BAU-, VERKEHRS- UND MASCHINENTECHNIK

GRÜNDER ING. A. WALDNER, HERAUSGEBER ING. CARL JEGHER, ZÜRICH
Verlag: A. & C. Jegher, Zürich — Kommissionsverlag: Rascher & Cie., Zürich und Leipzig

ORGAN

Insertionspreis:

4-gespart. Colonnezeile od. deren Raum . 50 Cts.
Haupttitelseite: 80 Cts.
Alleinige Inseraten-Annahme: Rudolf Mosse, Annoncen-Expeditie, Zürich, Basel und deren Filialen und Agenturen

Abonnementspreis:

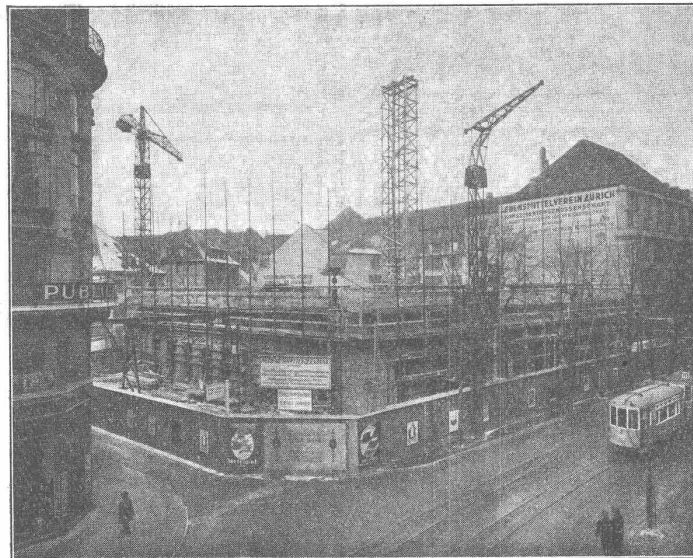
Schweiz 40 Fr. jährlich
Ausland 50 Fr. jährlich

Für Vereinsmitglieder:

Schweiz 32 Fr. jährlich
Ausland 40 Fr. jährlich
sofern beim Herausgeber
abonniert wird

DES SCHWEIZ. ING.- & ARCHITEKTEN-VEREINS & DER GESELLSCHAFT EHEM. STUDIERENDER DER EIDG. TECHN. HOCHSCHULE.

HEINRICH HATT-HALLER, ZÜRICH HOCH- UND TIEFBAU-UNTERNEHMUNG



Neubau der Schweizerischen Volksbank in Zürich

Umbauten

Fassaden-

Renovationen

Reparaturen

Erstellung

schlüsselfertiger

Einfamilien-Häuser

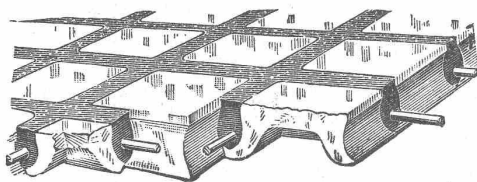
in

kürzester Frist

AUSFÜHRUNG VON

Geschäfts- und Wohnhäusern, Villen, Kirchen, Industrieanlagen, Eisenbetonbauten, Eisenbahn- und Strassenbauten, Tunnel-, Stollen- und Wasserbauten, Brücken, Kanalisationen

Begehbbare Oberlichter für Dächer, Terrassen und Troitfoirs aus
Keppler-Glasbeton



Man hüte sich vor Nachahmungen

Befahrbbare Oberlichter aus

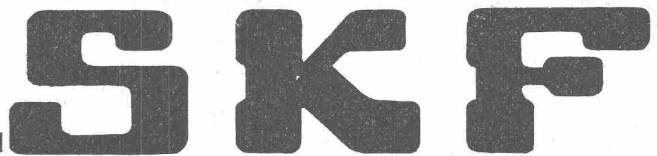
Luxfer-Prismen in Gussrahmen

Rob. LOOSER, Badenerstr. 41, Tel. Selnau 72.95, Zürich 4

Kugel- und Rollenlager

in unerreichter Qualität

Akt.-Ges. SKF Kugellager, Zürich, Sihlstr. 1



PERSONEN- & WAREN-AUFZÜGE

nach
bewährtem
System

für jede Leistung und Betriebsart

Schweiz. Wagonsfabrik Schlieren A. G., Schlieren-Zürich

Telephon: Selnau 11.15
Telegr.: Wagonsfabrik Schlieren

PERSONEN-
u. LASTEN-
AUFZÜGE
KRANEN,
FLASCHENZÜGE
MOTOREN
1/100-30 PS



SCHINDLER & CO
LUZERN
GEGRÜNDET
1874

Eisenbeton

Projekte, Kostenvoranschläge, Bauleitung für
Leitungsmasten
Fundationen
Reservoirs
Brücken
Decken
Silos

J. BOLLIGER & CIE.
INGENIEURBUREAU
Tel. Sel. 12.63 **ZÜRICH** Tödisstrasse 63

A.-G. für
Schaltapparate Bern
vorm. Ghilmetti & Cie.
Gerbergasse 27



Zeit- und Sperrschalter
Schaltuhren, Fernschalter
Dreiminuten-Schalter
Temperaturschalter
Temperaturregler
Kombinierte
Tarif- und Sperrschalter
Schalter mit astronomischer
Verstellung für Beleuchtung

Eingetragene Schutzmarke

RIPOLIN

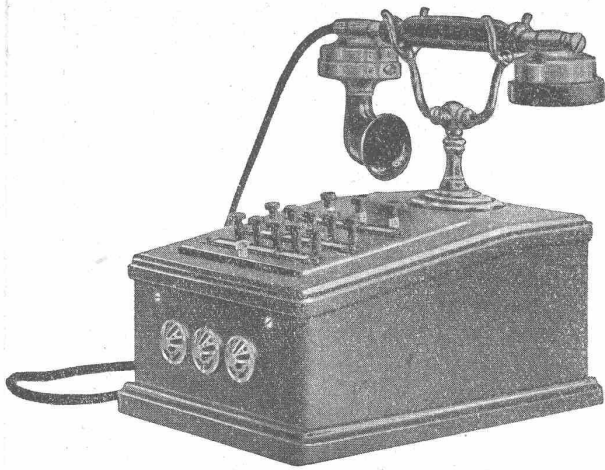
die anerkannt beste Anstrichfarbe für Innen u. Aussen.
Hochglänzend und Matt.

Generalvertreter für die Schweiz:
C. Hässig, Dufourstrasse 53, Basel.

HEINRICH BRÄNDLI
Asphalt-, Dachpappen-
und Holzzement-Fabrik
BORGEN

Wasserdichte Abdeckungen
Asphaltarbeiten
Alle Teer- und Asphalt-Produkte

* **Neu!** * **SUBOX** * **Neu!** *
* Patentiert. * * * * * Breveté. * * * * *
* **Verbleiung durch Anstrich** *
* Die Farbe der Zukunft: mehrjährig erprobt; äusserst ökonomisch *
* **Metallisierung jedes gestrichenen Gegenstandes** *
* Bester und billigster Schutz gegen äussere schädliche Einflüsse für Eisen, Blech, Holz, Zement, Papler, Eternit etc. *
* **Subox-Rostfrass** *
* (Deckfarbe unnötig) *
* **Alleinfabrikation durch die Subox A.-G., Langstrasse 187, Zürich 5 - General-Vertreter für die Schweiz: Paul** *
* **Kuoni, Sonnenquai 3, Zürich 1 - Vertreter für die Kantone St. Gallen, Thurgau und Appenzell: A. G. Salz-** *
* **mann & Co., Geltenwilenstrasse 18, St. Gallen.** *
* (Prospekte und Offerten zu Diensten.) *



HASLER^{A.}_{G.} BERN

Automatische
Druckknopflinienwähler
 mit Amtsanschluss

Einzige von der schweizerischen Telegraphenverwaltung
 genehmigte Konstruktion.

ELEKTRISCHE UNTERNEHMUNGEN

O. B Ü R G I

Zürich 1 * Lausanne

Spezial-Geschäft für Freileitungsbauten jeder Art

KABEL=MONTAGEN

auf Grossleitungen nach patentiertem mechanischem Verfahren
 - - Keine äussere Beschädigung mehr der Kabel - -



**Wer
 die einheimische Industrie schützen will
 verlangt**

SCHWEIZ LINOLEUM

HELVETIA MARKE

Linoleum A.-G. Giubiasco (Schweiz) :: Agentur in Zürich, Bleicherwegplatz 50

Meidinger

VENTILATOREN

für alle Bedürfnisse der Industrie

Zentrifugal- und Schrauben-Ventilatoren

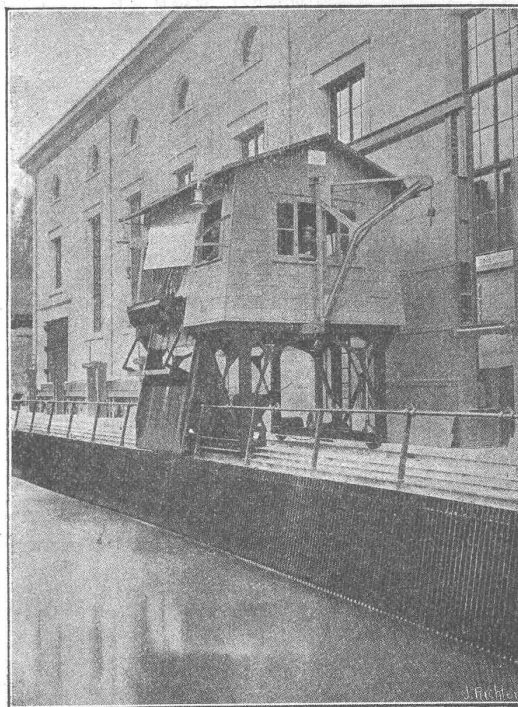
für Lüftungs-, Luftheizungs-, Trocknungs-, Entnebelungs- und pneumatische Transportanlagen

- Unterwind- und Saugzug-Gebläse
- Cupolofen-Gebläse
- Rohrpost-Gebläse
- Elektrische Schmiede-Ventilatoren

Elektro - Motoren

Umformer, Generatoren, Transformatoren

G. Meidinger & Cie., Basel



ELEKTRIZITÄTWERK WYNAU-LANGENTHAL
Kombinierte Rechen-Reinigungsmaschine mit doppeltem Schwenkkran

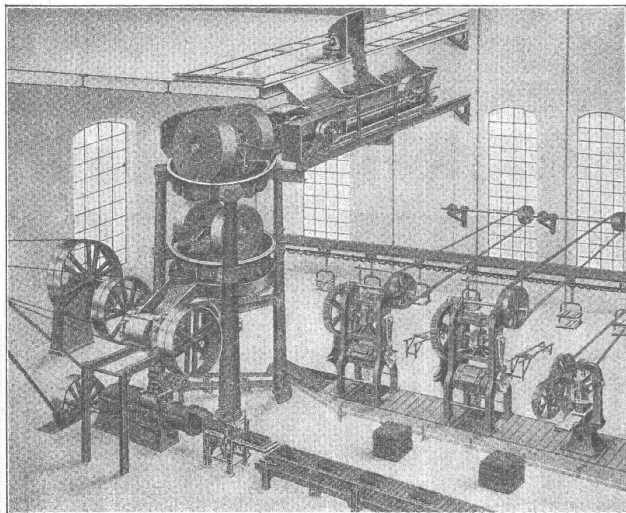
In- und
Auslandspatente **MASCHINENFABRIK** Gegr. 1850
JONNERET & SOHN, GENÈVE

Rechenreinigungsmaschinen f. jede Tiefe u. Rechenneigung
Projekte und Kostenanschläge kostenlos

Karl Händle & Söhne

Mühlacker (Wttbg.)

Spezialfabrik neuzeitl. Ziegeleimaschinen und Transportanlagen
Telegramm-Adresse: Händlesöhne :: Fernsprecher 12 und 107



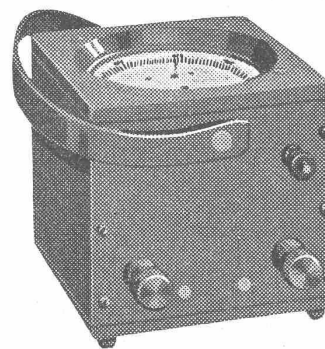
Moderne Falzziegel-Fabrikationsanlage

mit automatischer Zu- und Rückführung des Tonmaterials

Referenzen erster und grösster Werke des In- und Auslandes

Ferraris - Wattmeter

mit Induktionszähler-Triebsystem



Das beliebte Instrument für die Leistungskontrolle

Unempfindlich gegen Überlastung, Kurzschlüsse und Stöße auf dem Transport

Hohe Messgenauigkeit

Geringes Gewicht

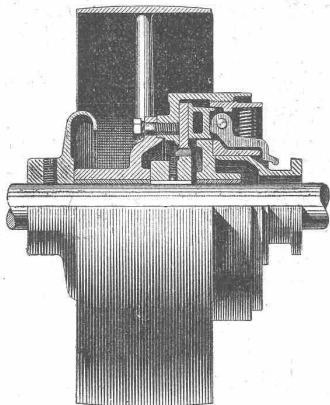
Niederer Preis

LANDIS & GYR A.-G. ZUG



GESELLSCHAFT DER LUDW. VON ROLL'SCHEN EISENWERKE

FILIALE: EISENWERK CLUS KT. SOLOTHURN



Bann-Kupplung. Typ NN,
in Verbindung mit Riemenscheibe

BENN-KUPPLUNG

Patentiert in allen Industriestaaten.

Durch langjährige Erfahrungen vervollkommnete Reibungskupplung.
Vollständig geschlossen. Reibungsflächen scheibenförmig.

Keine vorstehenden Teile.

Zum Ein- oder Ausrücken bei jeder Kraft und Geschwindigkeit während des Betriebes

TRANSMISSIONEN

Komplette Anlagen für alle Industriezweige.

Patent-LENIX-Getriebe.

Ausführungsrecht für die Schweiz.

Universal- und Schnell- MISCHER

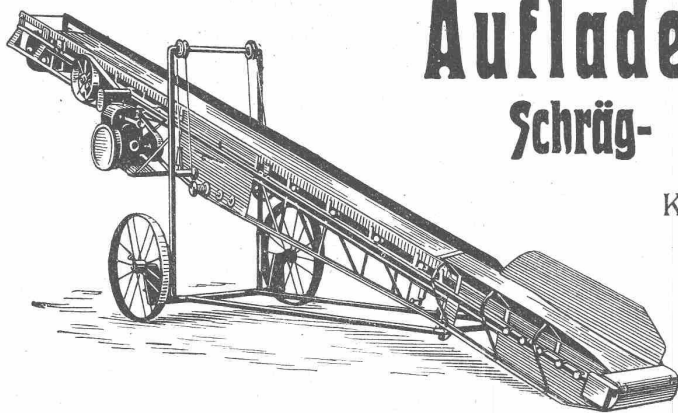
„Patent Eirich“

für derbste Grob- bis zur präzisesten Feingutmischung gleichgut geeignet und von der Praxis vorzüglich beurteilt, liefert direkt an Verbraucher

Maschinenfabrik GUSTAV EIRICH, G. m. b. H., HARDHEIM (Nordbaden).

Unterm 15. Februar 1924 schreibt einer unserer Abnehmer:

„Wir haben die Grössen 1 und 2b Ihrer Mischer in Betrieb und zwar zur vollsten Zufriedenheit. Bei Gelegenheit werden wir stets Ihre Fabrikate empfehlen, indem der Eirichmischer unseres Erachtens der bestkonstruierte Materialmischer in bezug rationellen Betriebes wie auch richtiger Mischung jeglichen Materialgutes, ob Schwer- oder Leichtgut, ist.“



Auflader und Entlader

Schräg- und Horizontal-Transporte

Komplette Verlade-, Transport- und Sortieranlagen

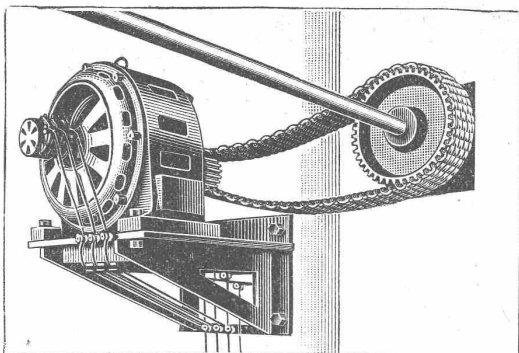
Steinbrecher
Kauf und Miete.

U. Ammann

Maschinenfabrik
A.-G.

Langenthal

Renold - Ketten - Antriebe



Positive Kraftübertragung bei kleinsten Wellenabständen, daher Platzersparnis.

98% Nutzeffekt, keine Gleitverluste wie bei Riemen, daher erhöhte und verbesserte Produktion.

Keine Spannung wie bei Riemenantrieben, daher Kraftersparnis und Schonung der Wellenlager.

Kettenantriebe laufen geräuschloser als Zahnradgetriebe, Kettenantriebe sind elastischer als Zahnradgetriebe und gestatten mehr Bewegungsfreiheit bei der Aufstellung von Motoren und Maschinen.

Grosse Lebensdauer, wenig Reparaturen, geringe Wartung, daher billiger im Betrieb als jeder andere Antrieb.

Bis jetzt werden in der Schweiz ca. 1500 PS durch Renold-Kettengetriebe übertragen.

Fachmännische Beratung und Kostenvoranschläge durch den Generalvertreter für die Schweiz:

W. Emil Kunz, Goethestrasse 10, Zürich

MASCHINENFABRIK



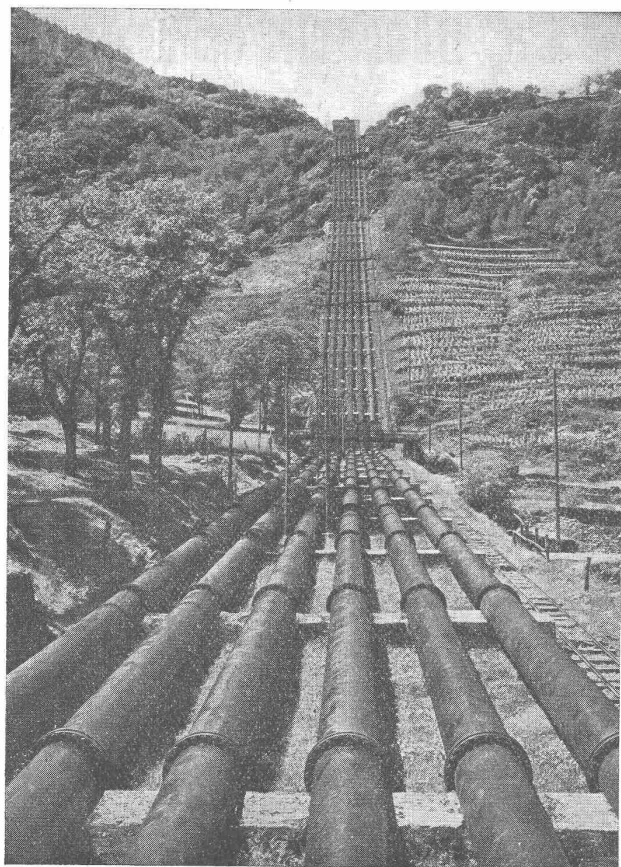
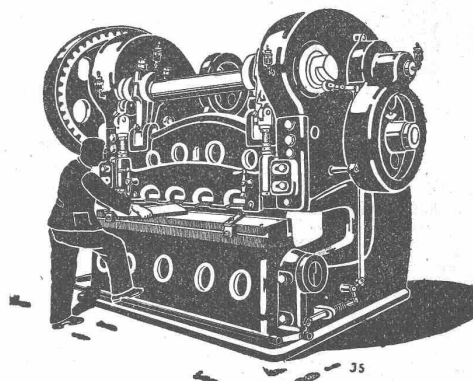
WEINGARTEN

vorm. Hh. Schatz A.G.

Weingarten-Württg.



Eisen- und Blech-Bearbeitungsmaschinen



DRUCKLEITUNGEN BRUSIO

SOCIÉTÉ ANONYME
DES FORGES ET ACIÉRIES DE DILLING
s. / SARRE

DILLINGER HÜTTENWERKE A.-G.
DILLINGEN-SAAR

GEGRÜNDET 1685

**GESCHWEISSTE HOCHDRUCK-
ROHRE:**

SPEZIALITÄT:

QUALITÄTS-BLECHE FÜR GENIETETE
TURBINEN-ROHRE

AUSGEFÜHRTE ANLAGEN IN DER SCHWEIZ MIT
GESCHWEISSTEN HOCHDRUCK-ROHREN:

KRAFTWERKE BRUSIO IN CAMPOCOLOGNO, GRAUBÜNDEN

KRAFTWERK BURGLAUENEN DER JUNGFRAU-BAHN

KRAFTWERK VERNAYAZ — APROZ s./NENDAZ

DALA IN OBERWALLIS

QUALITÄTSBLECH-LIEFERUNGEN FÜR GENIETETE
ROHRE:

LUZERN-ENGELBERG

KANDER-, RABIUSA- UND VERZASCA-WERKE

UND VIELE ANDERE MEHR.

VERTRETER FÜR DIE SCHWEIZ:

„SOGÉCO“

AKTIENGESELLSCHAFT FÜR DEN HANDEL MIT INDUSTRIE-
PRODUKTEN VORMALS HENRI SCHOCH

ZÜRICH