

Objektyp: **Advertising**

Zeitschrift: **Schweizerische Bauzeitung**

Band (Jahr): **83/84 (1924)**

Heft 13

PDF erstellt am: **25.09.2024**

### **Nutzungsbedingungen**

Die ETH-Bibliothek ist Anbieterin der digitalisierten Zeitschriften. Sie besitzt keine Urheberrechte an den Inhalten der Zeitschriften. Die Rechte liegen in der Regel bei den Herausgebern. Die auf der Plattform e-periodica veröffentlichten Dokumente stehen für nicht-kommerzielle Zwecke in Lehre und Forschung sowie für die private Nutzung frei zur Verfügung. Einzelne Dateien oder Ausdrucke aus diesem Angebot können zusammen mit diesen Nutzungsbedingungen und den korrekten Herkunftsbezeichnungen weitergegeben werden. Das Veröffentlichen von Bildern in Print- und Online-Publikationen ist nur mit vorheriger Genehmigung der Rechteinhaber erlaubt. Die systematische Speicherung von Teilen des elektronischen Angebots auf anderen Servern bedarf ebenfalls des schriftlichen Einverständnisses der Rechteinhaber.

### **Haftungsausschluss**

Alle Angaben erfolgen ohne Gewähr für Vollständigkeit oder Richtigkeit. Es wird keine Haftung übernommen für Schäden durch die Verwendung von Informationen aus diesem Online-Angebot oder durch das Fehlen von Informationen. Dies gilt auch für Inhalte Dritter, die über dieses Angebot zugänglich sind.

# Schweizerische Bauzeitung

**Abonnementspreis:**  
Schweiz 40 Fr. jährlich  
Ausland 50 Fr. jährlich

**Für Vereinsmitglieder:**  
Schweiz 32 Fr. jährlich  
Ausland 40 Fr. jährlich  
sofern beim Herausgeber  
abonniert wird

DES SCHWEIZ. ING.- & ARCHITEKTEN-VEREINS & DER GESELLSCHAFT EHEM. STUDIERENDER DER EIDG. TECHN. HOCHSCHULE.

WOCHENSCHRIFT

FÜR BAU-, VERKEHRS- UND MASCHINENTECHNIK

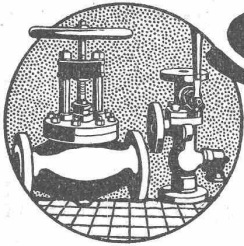
GRÜNDER ING. A. WALDNER, HERAUSGEBER ING. CARL JEGHER, ZÜRICH

Verlag: A. & C. Jegher, Zürich — Kommissionsverlag: Rascher & Cie., Zürich und Leipzig

ORGAN

**Insertionspreis:**

4-gespalt. Colonelzeile od.  
deren Raum . 50 Cts.  
Haupttitelseite: 80 Cts.  
Alleinige Inseraten-An-  
nahme: Rudolf Mosse,  
Annoncen-Expeditien,  
Zürich, Basel und deren  
Filialen und Agenturen



## SULZER

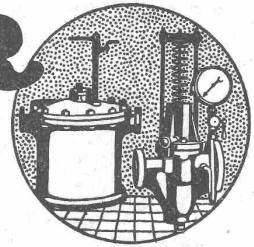
ARMATUREN und ROHRLEITUNGSTEILE

für

Dampf, Wasser, Säuren, Luft etc.

Ausführliche Kataloge auf Verlangen

GEBRÜDER SULZER, AKTIENGESELLSCHAFT, WINTERTHUR



## PERSONEN- & WAREN-AUFZÜGE

nach  
bewährtem  
System

für jede Leistung und Betriebsart

Schweiz. Wagonsfabrik Schlieren A. G., Schlieren-Zürich

Telephon: Selnau 11.15  
Telegr.: Wagonsfabrik Schlieren

## S P O N A G E L & Co.

ZÜRICH

### Baumaterialien

TEL. No. 6 **BERCHTOLD & Co** THALWIL  
**ZENTRALHEIZUNGEN**  
*aller zeitgemässen Systeme*

Fabrik für

### Eisenkonstruktionen

A.-G.  
vormals

**Schäppi & Schweizer**

Albisrieden - Zürich

Projektierung und Ausführung von:

Eisenkonstruktionen aller Art, Brücken, Fabrik-  
bauten, Masten, Oberlichter, Fenster, Blech-  
arbeiten, schmiedeiserne Fassaden

Stahlblechrolladen

Schlosserarbeiten

\*\*\*\*\*

Techn. Bureau Tel. S. 25.42 Kaufm. Bureau Tel. S. 71.05

**Neu!**  
Patentiert.

# SUBOX

**Neu!**  
Breveté.

**Verbleibung durch Anstrich**

Die Farbe der Zukunft: mehrjährig erprobt; äusserst ökonomisch

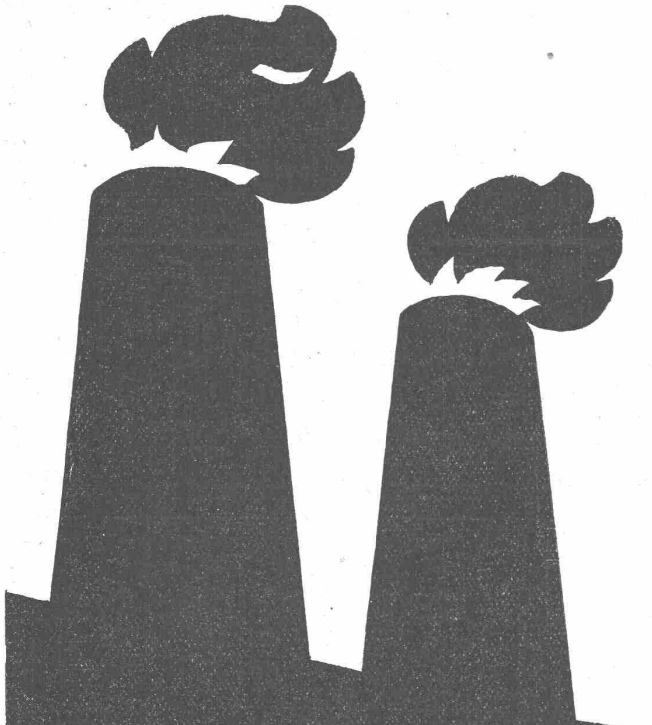
## Metallisierung jedes gestrichenen Gegenstandes

Beste und billigste Schutz gegen äussere schädliche Einflüsse für Eisen, Blech, Holz, Zement, Papier, Eternit etc.

### Subox-Rostfrass

(Deckfarbe unnötig)

Alleinfabrikation durch die Subox A.-G., Langstrasse 187, Zürich 5 - General-Vertreter für die Schweiz: Paul Kuoni, Sonnenquai 3, Zürich 1 - Vertreter für die Kantone St. Gallen, Thurgau und Appenzell: A. G. Salzmann & Co., Geltenwilenstrasse 18, St. Gallen. (Prospekte und Offerten zu Diensten.)



**ALUMIDON**  
„der feuerfeste Ziegel“  
MEYERHOFER & SCHARPF AG.  
Zürich.



**Sparkamin**  
+ Patent 88876

Auch sehr geeignet zum Entlüften

Prospekt und Offerte kostenlos durch die

**Ziegel A. G. Zürich**

Tel. Selnau 66.98



Nutzbare Länge 2—5 m      Lichtweite 80—2000 mm

**Armierete Betonröhren**  
für Turbinen- und Trinkwasserleitungen. Bewässerungsanlagen, Jaucheleitungen, Kabelanlagen, Kanalisationen u. Durchlässe etc. bis 10 Atm. Betriebsdruck.

**Armierete Beton - Sickerröhren**  
**Dünnwandige Cement-Drainieröhren**  
Baulänge 50 und 100 cm. Lichtweite 150—350 mm.

Alle Röhren garantiert wasserundurchlässig u. säurebeständig.  
Hohe Festigkeiten auf Biegung und Scheitelbelastung.

Lieferung durch „Siegwartbalken-Gesellschaft Luzern“ und „Desmeules Frères Granges-Märnard“.

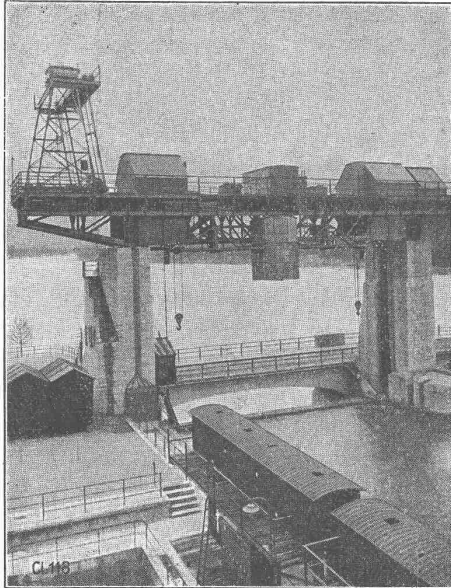
# Gesellschaft der L. von Roll'schen Eisenwerke, Gerlafingen

Gegründet 1823

Werk „**Giesserei Bern**“ in Bern

Gegründet 1823

Konstruktionswerkstätten, Eisengiesserei



Fahrbarer Montagebockkran, Dambalkentransportkran und Doppelwindwerke, Kraftwerk Augst-Wyhlen.

## Hebezeuge

Eisenbahnmaterial  
Schützenanlagen und  
Wehreinrichtungen  
Zahnradbahnmaterial  
Standseilbahnen  
Allgem. Maschinenbau



Telegramme: Giesserei Bern  
Telephon 1066

# E. G. Portland, Zürich

Jura-Cementfabriken, Aarau  
Aargauische Portland-Cementfabrik Holderbank-  
Wildegg  
Portland-Cementwerk Würenlingen-Siggental A.-G.  
Cement- und Kalkfabriken R. Vigier A.-G.  
Portland-Cementfabrik, Laufen  
Schweiz. Cement-Industrie-Gesellschaft, Heerbrugg  
Portland-Cementwerk Thayngen A.-G.

Cement- und Kalkwerk Liesberg A.-G.  
NeueBirstalerPortland-Cementfabr.b.LiesbergA.-G.  
K. Hürlimann Söhne, Brunnen  
Wilhelm Brodtbeck A.-G., Liestal  
Ciment Portland S. A., St. Sulpice  
Société des usines de Grandchamp et de Roche  
S. A. des chaux et ciments de Baulmes et Vouvy  
Société des usines du Furcil, Noiraigue

empfehlen ihren

# Ia. Portland-Cement.

**Verkauf durch die Fabriken selbst**



**DECO A.-G. in Liq. Küsnacht-Zürich ALBA A.-G. in Liq.**

**Wir verkaufen zu äussersten Liquidations-Preisen:**

Toiletten

Closets

Bidets

Pissoirs

Spülkasten

Gasbadeöfen

Gasautomaten

Holz- und Kohleöfen

Wandbrunnen

Armaturen

Garnituren

etc.

**ADOLF PADRUTT  
Kaltleimfabrik „CERTUS“, Basel**

GEGRÜNDET 1913

TELEPHON 6107

**„CERTUS“**  
Kaltleim in Pulverform  
für alle Zwecke der Holz-  
Industrie etc.

**Vorzüge:**

**ES**

ist in wenigen Minuten ge-  
brauchsfertig  
wird mit kaltem Wasser an-  
gemacht  
braucht weder gekocht  
noch erwärmt zu werden  
hat eine außerordentliche  
Bindekraft für alle Hart-  
und Weichhölzer (bis über  
115 kg per cm<sup>2</sup>)  
leimt auch fettige u. harz-  
reiche Hölzer (Pitche-  
Pine etc.)  
kann auch im Freien bei  
jeder Temperatur ver-  
wendet werden



Gesetzlich  
geschützt

Schweizer-  
Fabrikat

Achten Sie auf die  
Qualitätsmarke  
die Certussäule

Fabriken  
in

- Basel
- London
- Paris
- Hamburg
- Warschau
- Detroit U. S. A.

**Die Leimungen mit „CERTUS“-Leimpulver  
sind gegen Wasser, Hitze und Kälte  
widerstandsfähig**

Ferner:

**CERTUS-** Malerleim Leder- und  
Linoleumleim Treibriemenleim  
Tapetenleim Bureaupasta sowie  
Spezialleime f. Papier- u. Cartonnage-Industrie

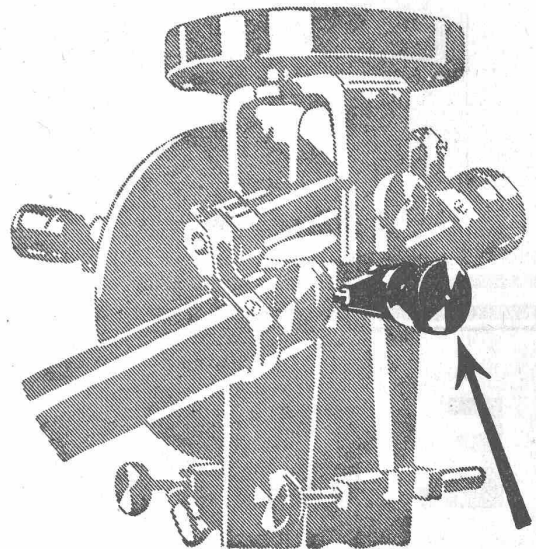
Erstklassige Qualitäten

**„CERTUS“-säurefeste Cemente** widerstehen sämtlichen anorga-  
nischen Säuren in beliebigen  
Konzentrationen und bei höchsten Temperaturen

REFERENZEN ZU DIENSTEN.

MUSTER UND PROSPEKTE GRATIS UND FRANKO.

**MILLER**  
Neuzeitliche Vermessungs - Instrumente  
D. R. P.



**Druckfreie Triebanordnung**  
Werkstätten für Präzisions-Mechanik

Gebrüder **MILLER** G. m. b. H.  
Gegründet 1871 **Innsbruck** Liste Geo 22  
kostenlos

**BAUMANN, KOELLIKER & Co., A.-G., ZÜRICH 1**

BAHNHOFSTRASSE - FÜSSLISTRASSE 4

Bronzeinschriften

Grabmalbroncen

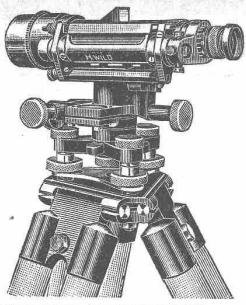
**Stahl**



**Metalle**

Grosses Lager für alle Zwecke

**NOTZ & Co, BIEL**



# WILD

## NIVELLIER UND THEODOLIT

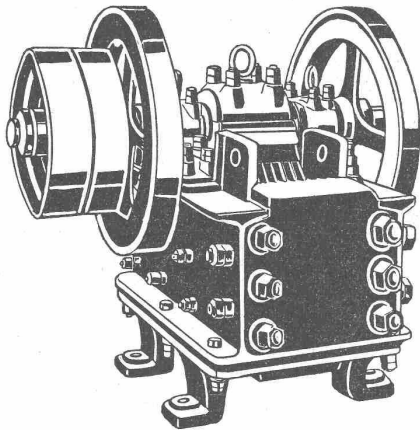
sind sehr leistungsfähig, solid gebaut, mäßig im Preis

Verkaufs-Aktiengesellschaft

Heerbrugg

H. Wild's geodätische Instrumente

(St. Gallen)



Steinbrecher

Sämtliche

## Zerkleinerungs- Sortier- u. Waschmaschinen

für die Baubranche

Stabile, fahrbare und Automobil-

# Steinbrecher

Kauf — Miete

Strassenbaumaschinen

## U. Ammann, Langenthal

Maschinenfabrik A.-G.

**Geilinger & Co**  
Winterthur  
Eisenhochbau  
Fabriküren  
Schmiedeiserne Fenster

GESELLSCHAFT DER LUDW. VON ROLL'SCHEN EISENWERKE  
· FILIALE: EISENWERK CLUS KT. SOLOTHURN ·

Ausführungsrecht für die Schweiz der

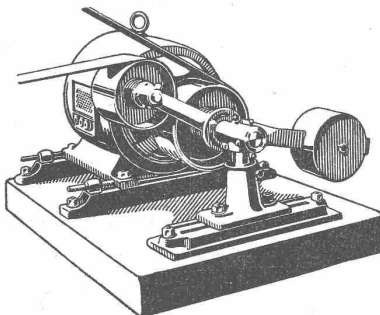
# Patent-LENIX-Getriebe

Direkter Antrieb bei grössten Uebersetzungs-Verhältnissen und kleinsten Achsendistanzen.

Sparen Vorgelege, Kraft, Riemen und Platz.

Lenix-Rollen auf Kugellagern.

Ueber 8000 Lenix-Apparate geliefert für Uebertragungen bis 1000 PS und Uebersetzungs-Verhältnisse bis 1:25.



Lenix Typ A, von unten drückend

## Kompl. Transmissionsanlagen

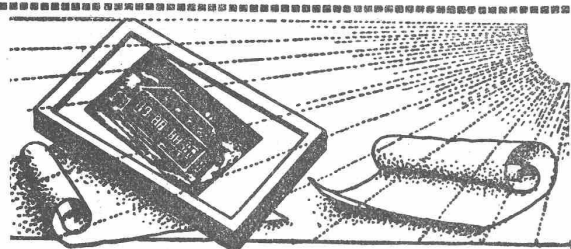
für alle Industriezweige, in moderner Ausführung mit Ringschmierlagern oder Kugellagern.

# FÜR DAS TECHNISCHE BUREAU

## ART. INSTITUT ORELL FUSSLI, ZÜRICH

Übersichts-Pläne, Stadt-Pläne, Exkursions-Karten, Clichés,  
Buchdruckerei, Lithographie, Verlags-Buchhandlung  
SPEZIALITÄT: Direkte Kopie von Katasterplänen (Zinkdruck)

Besteingerichtetes Atelier für photographische Übertragung von Vermessungsoperaten in andere Masstäbe

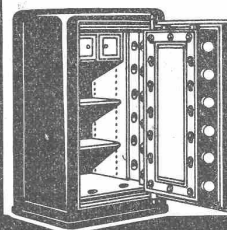


Lichtpausen div. Verfahren  
Plandruck — Zinkdruck

Elektr. u. pneumatische Lichtpausapparate  
Ersikl. Pauspapiere für Bleistift und Tusch

Schweiz. Lichtpausanstalten A.-G.  
vorm. Haff & Cie., Zürich, Zähringerstr. 55 (Leonhardpl.)

## KASSENSCHRÄNKE.



Tresoranlagen  
Panzer-Türen  
Einmoverschränke  
Büromöbel aus Stahlblech

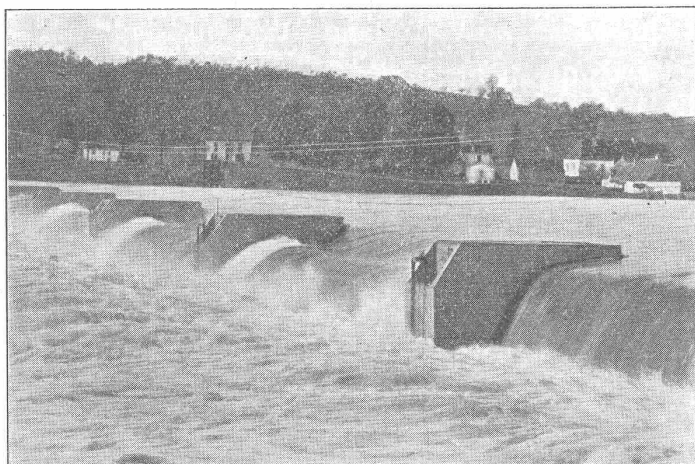
BAUER A.G. ZÜRICH 6.  
Gegründet 1862.

# Plan-Kopien | Lichtpaus- aller Art | Paus- und Detail-Papiere und -Apparate. ED. AERNI-LEUCH, BERN

## Selbstfätiger Hochwasserschutz

bei Wehranlagen und Talsperren. Selbstfätige Wasserspiegel-  
und Abflussregulierung an bestehenden und Neuanlagen.

Selbstfätige und von Hand bedienbare Wehrkonstruktionen.



Ausgeführt und im Bau über  
2500 Meter Wehrbreite für  
zirka 22500 m<sup>3</sup>/sek Regulier-  
fähigkeit.

Illustrierter Katalog, Projekte  
und Kostenanschläge.

Stauwerke A.-G., St. Peterstrasse 15, Zürich 1



# Eisenwerk-Aktiengesellschaft Bosshard & Cie., Näfels

## Abteilung: Eisen-Konstruktionen:

Brücken - Hochbauten - Reservoirs - Maste - etc. - etc.

## Abteilung: Maschinen-Fabrik:

Schleusen- u. Wehranlagen - Baumaschinen - Steinbrecher  
 Krane aller Systeme - Mechanische Förder-Anlagen - Spezialität: Stahlband-Transportanlagen

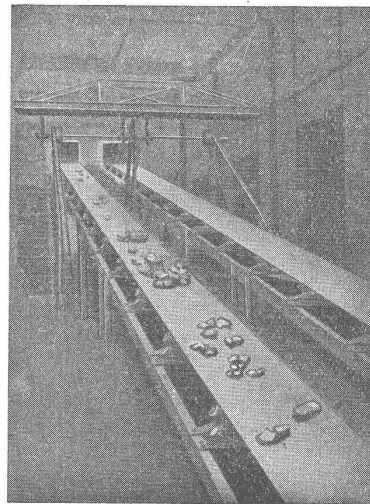


„Bob“ Turmkrane  
 „Bob“ Schnellaufzüge  
 Beton-Mischer  
 Schnell-Bauwinden  
 Beton-Eisen-Schneider

Lager: Weinbergstrasse 21  
 Tel. Höttingen 9099

**ALLGEMEINE  
 BAUMASCHINEN-GESELLSCHAFT A.G.  
 ZÜRICH 1**

# Förder-Anlagen




## Gebr. Demuth

Telephon 170 **Baden** Telephon 170

Fabrik für  
**Moderne Blechbearbeitung**  
**Patent. gepresste Treppen**  
**Bauschlosserei**  
**Eisenkonstruktionen**  
**Patentirte Kessel**

II. Abteilung  
**Sanitäre Einrichtungen**  
**Elektrische Boyler und**  
**Zentralheizungen**

# MEISTER & Cie.

Rüegsau (Bern)

## TRANSPORTBÄNDER

in allen Breiten für Kohlen, Sand, Backsteine etc.

Verlangen Sie Muster und Preise

# CENTRALHEIZUNGS-FABRIK Heinrich Gutknecht

Zürich 8, Dufourstr. 201

# Gestein's - Bohrmaschinen

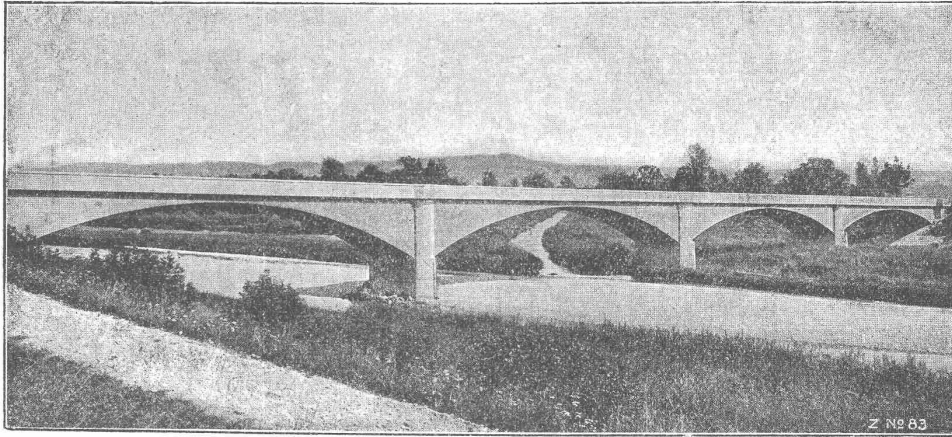
Ausgezeichnete Leistungsfähigkeit in jeder Steinart ohne Luftvorbereitungs-Anlage, ohne Rohrleitungen, nur elektr. Leitung. Immer betriebsfertig, billig im Betrieb. Verlangen Sie unsern Spezial-Prospekt.

C. & E. FEIN, Rennweg 35, ZÜRICH.



# Ed. Züblin & C<sup>ie</sup> A.-G., Zürich-Basel

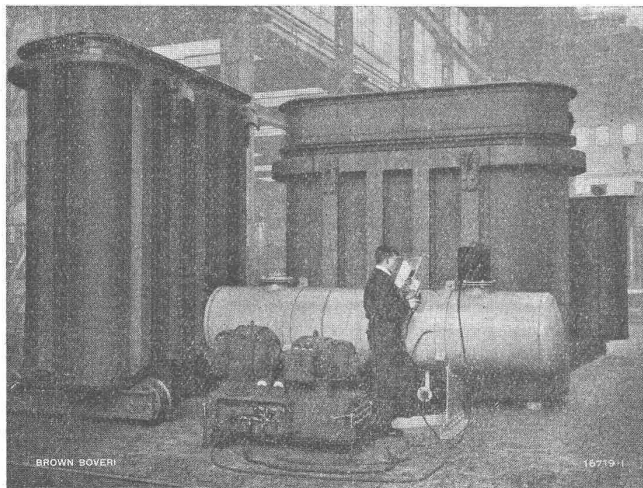
Ingenieurbureau und Bauunternehmung  
Projektierung und Ausführung von Hoch- und Tiefbauten



Thurbrücke Rohr bei Frauenfeld

**Spezialitäten:** Eisenbetonpfehlrammungen, Brücken in Beton und Eisenbeton, Silos und Lagerhäuser, Kläranlagen System Züblin, Wasserbauten und Fundationen, Tiefbohrungen.

# BBB C



Mit Brown Boveri Lichtbogen-Schweißgruppen elektrisch geschweißte Groß-Transformatornkessel.

## Lichtbogen Schweißgruppen

Bauart Brown Boveri

*Qualitativ höchststehende Schweißnähte*

*Größte Wirtschaftlichkeit*

*Einfache, gefahrlose Bedienung*

*Feinstufige Regulierbarkeit des Schweißstromes an der Schweißstelle selbst*

*Verwendung vorhandener Antriebskraft*

*Kurzschlussicherheit*

**A.G. BROWN, BOVERI & C<sup>IE</sup> BADEN (SCHWEIZ)**  
Verkaufsbureaux: Baden, Basel, Bern, Lausanne