

Objektyp: **Advertising**

Zeitschrift: **Schweizerische Bauzeitung**

Band (Jahr): **83/84 (1924)**

Heft 12

PDF erstellt am: **19.09.2024**

Nutzungsbedingungen

Die ETH-Bibliothek ist Anbieterin der digitalisierten Zeitschriften. Sie besitzt keine Urheberrechte an den Inhalten der Zeitschriften. Die Rechte liegen in der Regel bei den Herausgebern. Die auf der Plattform e-periodica veröffentlichten Dokumente stehen für nicht-kommerzielle Zwecke in Lehre und Forschung sowie für die private Nutzung frei zur Verfügung. Einzelne Dateien oder Ausdrucke aus diesem Angebot können zusammen mit diesen Nutzungsbedingungen und den korrekten Herkunftsbezeichnungen weitergegeben werden. Das Veröffentlichen von Bildern in Print- und Online-Publikationen ist nur mit vorheriger Genehmigung der Rechteinhaber erlaubt. Die systematische Speicherung von Teilen des elektronischen Angebots auf anderen Servern bedarf ebenfalls des schriftlichen Einverständnisses der Rechteinhaber.

Haftungsausschluss

Alle Angaben erfolgen ohne Gewähr für Vollständigkeit oder Richtigkeit. Es wird keine Haftung übernommen für Schäden durch die Verwendung von Informationen aus diesem Online-Angebot oder durch das Fehlen von Informationen. Dies gilt auch für Inhalte Dritter, die über dieses Angebot zugänglich sind.

Schweizerische Bauzeitung

Abonnementspreis:
Schweiz 40 Fr. jährlich
Ausland 50 Fr. jährlich

Für Vereinsmitglieder:
Schweiz 32 Fr. jährlich
Ausland 40 Fr. jährlich
sofern beim Herausgeber
abonniert wird

WOCHENSCHRIFT

FÜR BAU-, VERKEHRS- UND MASCHINENTECHNIK

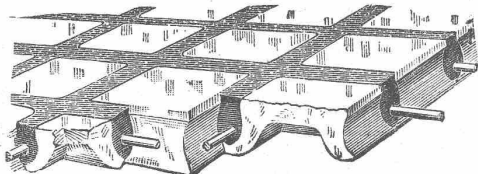
GRÜNDER ING. A. WALDNER, HERAUSGEBER ING. CARL JEGHER, ZÜRICH
Verlag: A. & C. Jegher, Zürich — Kommissionsverlag: Rascher & Cie., Zürich und Leipzig

ORGAN

Insertionspreis:
4-gespalt. Colonelzelle od.
deren Raum 50 Cts.
Haupttitelseite: 80 Cts.
Alleinige Inseraten-An-
nahme: Rudolf Mosse,
Annoncen-Expedition,
Zürich, Basel und deren
Filialen und Agenturen

DES SCHWEIZ. ING.- & ARCHITEKTEN-VEREINS & DER GESELLSCHAFT EHEM. STUDIERENDER DER EIDG. TECHN. HOCHSCHULE.

**Begehbbare Oberlichter für Dächer, Terrassen und Troitfoirs aus
Keppler-Glasbeton**



Man hüte sich vor Nachahmungen

**Befahrbbare Oberlichter aus
Luxfer-Prismen in Gussrahmen**
Rob. LOOSER, Badenerstr. 41, Tel. Selnau 72.95, Zürich 4

RUBAG

Seideng.16 ZÜRICH, Telef. Sel.4957

Elektro-Benzin
Rohöl-Motore
Lokomobilen

Miete

Motor-Lokomotiven

für jede Spurweite und von 8 bis 40 PS

Kauf

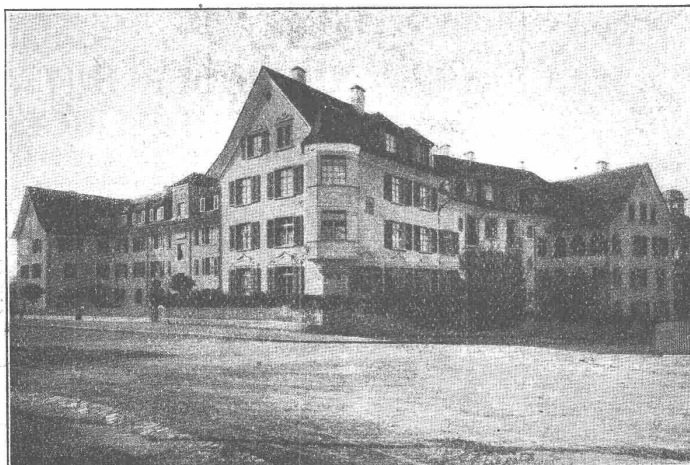
HEINRICH HATT-HALLER, ZÜRICH HOCH- UND TIEFBAU-UNTERNEHMUNG

Umbauten

Fassaden-

Renovationen

Reparaturen



Wohnhaus-Neubauten der Genossenschaft Hofgarten in Zürich 6
Architekten: Kündig & Oetiker

Erstellung

schlüsselfertiger

Einfamilien-Häuser

in

kürzester Frist

AUSFÜHRUNG VON

Geschäfts- und Wohnhäusern, Villen, Kirchen, Industrieanlagen, Eisenbetonbauten, Eisenbahn- und Strassenbauten, Tunnel-, Stollen- und Wasserbauten, Brücken, Kanalisationen

Kugel- und Rollenlager

in unerreichter Qualität

Akt.-Ges. SKF Kugellager, Zürich, Sihlstr. 1

SKF

PERSONEN-
u. LASTEN-
AUFZÜGE
KRANEN
FLASCHENZÜGE
MOTOREN
1/100=30 PS

SCHINDLER & CO
LUZERN
GEGRÜNDET
1874

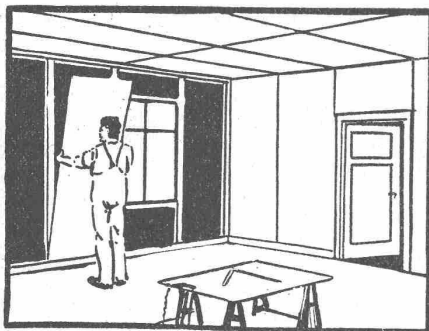


MASCHINENFABRIK
WEINGARTEN
vorm. Hch. Schatz A-G.
Weingarten-Württg.

Eisen- und Blech-Bearbeitungsmaschinen



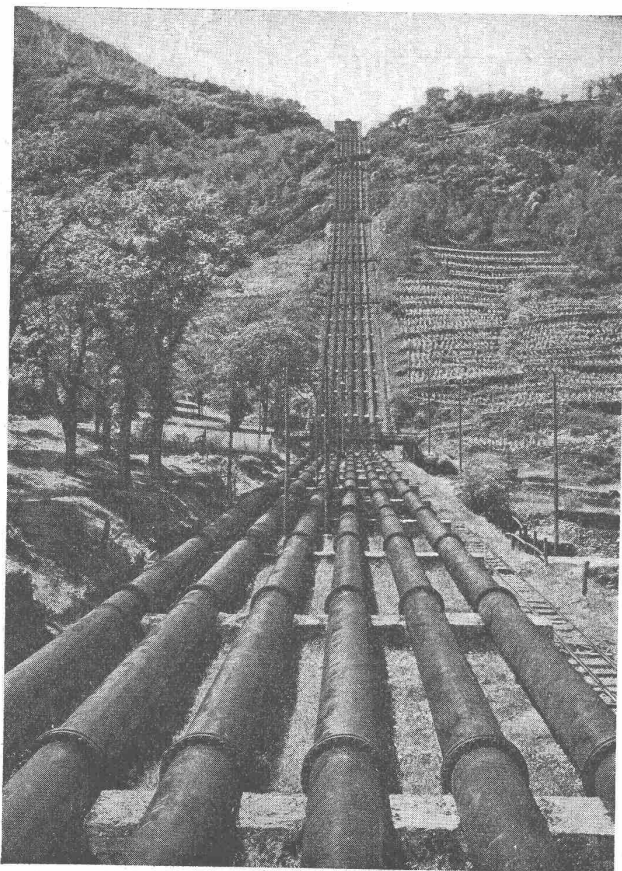
J 13



Keine
*Türen, Täfer,
Wandschränke*

Ohne
*rissfrei-bleibende
abgesp. Füllungen*

Ad. Aeschlimann
MEILEN



DRUCKLEITUNGEN BRUSIO

SOCIÉTÉ ANONYME
DES FORGES ET ACIÉRIES DE DILLING
s./SARRE
DILLINGER HÜTTENWERKE A.-G.
DILLINGEN-SAAR
GEGRÜNDET 1685

**GESCHWEISSTE HOCHDRUCK-
ROHRE:**

SPEZIALITÄT:
QUALITÄTS-BLECHE FÜR GENIETETE
TURBINEN-ROHRE

AUSGEFÜHRTE ANLAGEN IN DER SCHWEIZ MIT
GESCHWEISSTEN HOCHDRUCK-ROHREN:
KRAFTWERKE BRUSIO IN CAMPOCOLOGNO, GRAUBÜNDEN
KRAFTWERK BURGLAUENEN DER JUNGFRAU-BAHN
KRAFTWERK VERNAYAZ — APROZ s./NENDAZ
DALA IN OBERWALLIS

QUALITÄTSBLECH-LIEFERUNGEN FÜR GENIETETE
ROHRE:

LUZERN-ENGELBERG
KANDER-, RABIUSA- UND VERZASCA-WERKE
UND VIELE ANDERE MEHR.

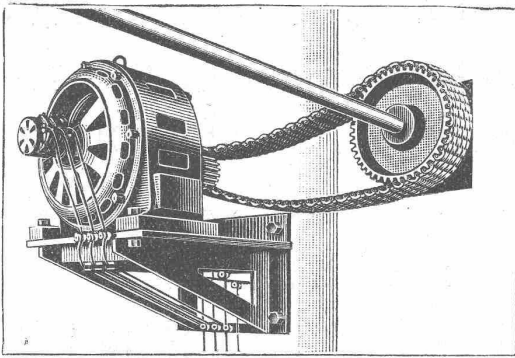
VERTRETER FÜR DIE SCHWEIZ:

„SOGÉCO“

AKTIENGESELLSCHAFT FÜR DEN HANDEL MIT INDUSTRIE-
PRODUKTEN VORMALS HENRI SCHOCH

ZÜRICH

Renold - Ketten - Antriebe



Positive Kraftübertragung bei kleinsten Wellenabständen, daher Platzersparnis.

98% Nutzeffekt, keine Gleitverluste wie bei Riemen, daher erhöhte und verbesserte Produktion.

Keine Spannung wie bei Riemenantrieben, daher Kraftersparnis und Schonung der Wellenlager.

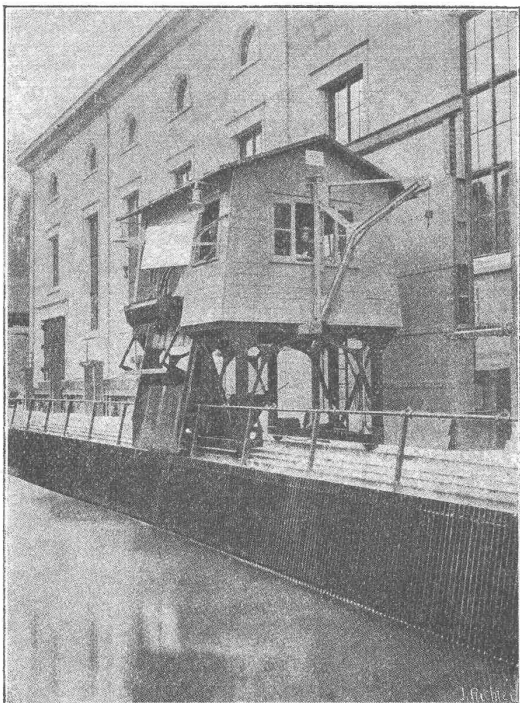
Kettenantriebe laufen geräuschloser als Zahnradgetriebe, Kettenantriebe sind elastischer als Zahnradgetriebe und gestatten mehr Bewegungsfreiheit bei der Aufstellung von Motoren und Maschinen.

Grosse Lebensdauer, wenig Reparaturen, geringe Wartung, daher billiger im Betrieb als jeder andere Antrieb.

Bis jetzt werden in der Schweiz ca. 1500 PS durch Renold-Kettengetriebe übertragen.

Fachmännische Beratung und Kostenvoranschläge durch den Generalvertreter für die Schweiz:

W. Emil Kunz, Goethestrasse 10, Zürich



ELEKTRIZITÄTSWERK WYNAU-LANGENTHAL
Kombinierte Rechen-Reinigungsmaschine mit doppeltem Schwenkkran

In- und Auslandspatente **MASCHINENFABRIK JONNERET & SOHN, GENÈVE** Gegr. 1850

Rechenreinigungsmaschinen f. jede Tiefe u. Rechenreinigung
Projekte und Kostenanschläge kostenlos

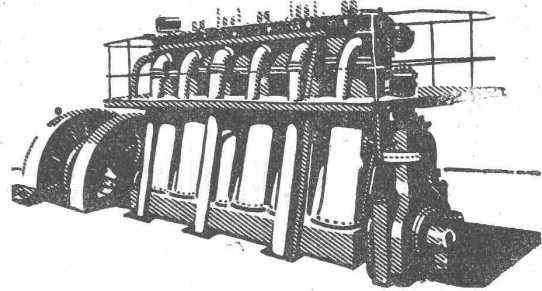
M A N

MASCHINENFABRIK AUGSBURG-NÜRNBERG A.G.

DIESELMOTOREN

MIT UND OHNE KOMPRESSOR
ORTSFEST UND FÜR SCHIFFSZWECKE

1 Million PS gebaut.



Näheres Drucksache S. V. 36

durch unsere

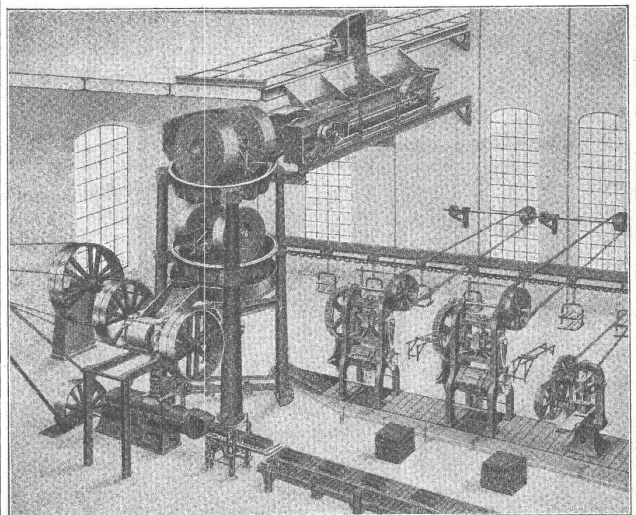
General-Vertretung f. d. Schweiz:

**MASCHINEN-
AKTIEN-GESELLSCHAFT, BERN**

MONBIJOUSTRASSE 61

Karl Händle & Söhne Mühlacker (Wttbg.)

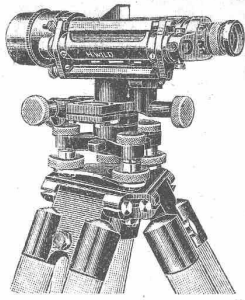
Spezialfabrik neuzeitl. Ziegeleimaschinen und Transportanlagen
Telegramm-Adresse: Händlesöhne :: Fernsprecher 12 und 107



Moderne Falzziegel- Fabrikationsanlage

mit automatischer Zu- und
Rückführung des Tonmaterials

Referenzen erster und grösster Werke des In- und Auslandes



WILD

NIVELLIER UND THEODOLIT
sind sehr leistungsfähig, solid gebaut, mäßig im Preis

Verkaufs-Aktiengesellschaft

Heerbrugg

H. Wild's geodätische Instrumente

(St. Gallen)

Schweizerische Eidgenossenschaft

5% Anleihe der Schweizerischen Bundesbahnen 1924 von Fr. 150,000,000.- (4. Elektrifikations-Anleihe)

Auszug aus dem Prospekt:

Zeichnungspreis: 98 $\frac{1}{4}$ % **Titel** zu Fr. 1000 und 5000. **Verzinsung** mittelst halbjährlicher Coupons per 15. April und 15. Oktober. **Rückzahlung** am 15. April 1935. **Rendite:** 5,28 %.

Diese Anleihe wird, wie die übrigen Anleihen der Schweizerischen Bundesbahnen, direkt von der Schweizerischen Eidgenossenschaft kontrahiert.

Der Bundesrat wird den Betrag der Anleihe eventuell bis auf Fr. 200,000,000.— im Maximum erhöhen.

Bern, den 17. März 1924.

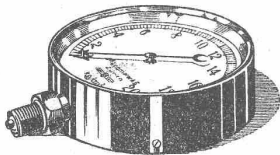
Eidgenössisches Finanzdepartement:
J. Musy.

Die Anleihe ist vom **Kartell Schweizerischer Banken** und vom **Verband Schweizerischer Kantonalbanken** fest übernommen worden und wird vom 18. bis 26. März 1924, mittags, zur öffentlichen Zeichnung aufgelegt. Die Prospekte, welche auch das Verzeichnis der Zeichnungsstellen enthalten, sind bei sämtlichen Banken und Bankhäusern erhältlich. Die Zuteilung der Titel findet sofort nach Schluss der Zeichnung statt. Die Abnahme der zugeteilten Titel hat zu erfolgen vom 1. bis 30. April 1924, unter Verrechnung des Zinses à 5 % per 15. April 1924. Den Zeichnern werden auf Verlangen Lieferscheine verabfolgt, die in der zweiten Hälfte des Monats April 1924 gegen die definitiven Titel umgetauscht werden.

Bern und Basel, den 17. März 1924.

Kartell Schweizerischer Banken.

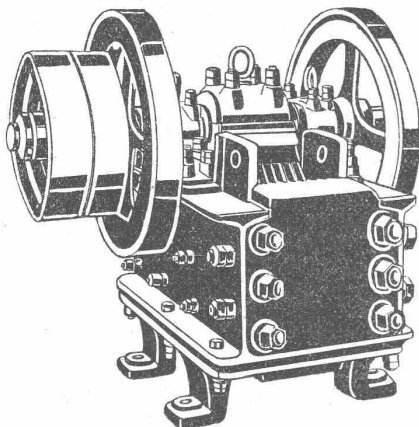
Verband Schweizerischer Kantonalbanken.



Manometer A.-G., Zürich, Armaturen-Fabrik

(vormals Schäffer & Budenberg, Filiale Seebach, ständige Fabrikation seit 1896)

Manometer, Thermometer, Ventile, Hähne, Schieber in jeder Ausführung und für alle Zwecke. Injektoren, Anwärmeapparate, Pumpen, Kondensstöpfe, Reduzier-ventile, Wasserstände, Sicherheitsapparate, Gläser, Elektrische Temperaturmesser und Druckmesser mit elektrischem Kontakt. Kontroll- u. Prüfapparate, Dampfmesser.



Steinbrecher

Sämtliche
**Zerkleinerungs-
Sortier- u. Waschmaschinen**

für die Baubranche

Stabile, fahrbare und Automobil-

Steinbrecher

Kauf — Miete

Strassenbaumaschinen

U. Ammann, Langenthal

Maschinenfabrik A.-G.

ATELIERS DES CHARMILLES S. A. GENÈVE

109, ROUTE DE LYON

ROUTE DE LYON, 109

TURBINES HYDRAULIQUES

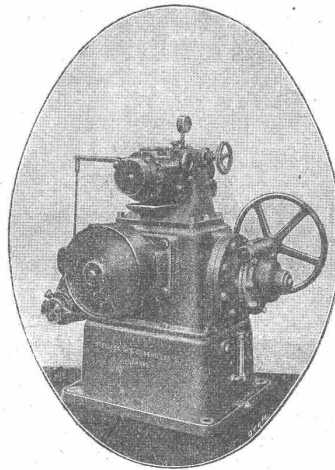
TURBINES HYDRAULIQUES

RÉGULATEURS BREVETÉS

RÉGULATEURS BREVETÉS

FONDERIE
DE FER ET DE BRONZE

FONDERIE
DE FER ET DE BRONZE



RÉGULATEUR DE VITESSE BREVETÉ
MODÈLE 1923

ELEKTRISCHE UNTERNEHMUNGEN

O. BÜRGI Zürich 1 ⚙️ Lausanne

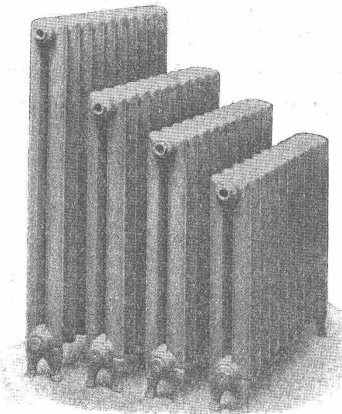
Spezial-Geschäft für Freileitungsbauten jeder Art

KABEL-MONTAGEN

auf Grossleitungen nach patentiertem mechanischem Verfahren
- - Keine äussere Beschädigung mehr der Kabel - -



GESELLSCHAFT DER LUDW. VON ROLLSCHEN EISENWERKE
· FILIALE: EISENWERK CLUS KT. SOLOTHURN ·



Radiator Nr. 19

Cluser Radiatoren

nach verschiedenen Modellen.

CLUSER HEIZKESSEL

für Warmwasser- und Niederdruck-Dampfheizung,
sowie für gewerbliche Anlagen.

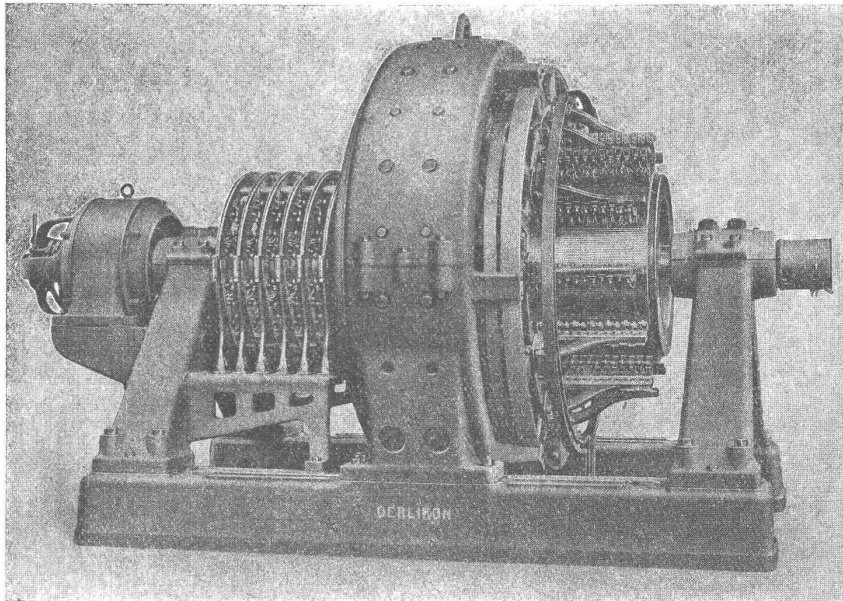
Ueber 11000 Cluser-Kessel im Betriebe.

Rippenheizröhren, Luftheizapparate,
Wärmeplatten, Wärmeschränke, Wärmetische,
Formstücke, Flanschen und Ventile, etc.

Lieferung ab Vorrat.

Zu beziehen durch die Installationsfirmen.

MASCHINENFABRIK OERLIKON OERLIKON



Funkenlose
Kommutierung
von Leerlauf bis
zu allen Überlastungen

Vollständig
betriebsicher

Direktes Anlassen
von der Drehstromseite
aus, ohne
Synchronisierung

Höchste
Wirkungsgrade

Einanker-Umformer
für Traktion, für Beleuchtung und f. elektrochemische Zwecke

Asphalt-Emulsion A.-G. **Zürich** Hafnerstrasse 7 Unternehmung für Asphaltarbeiten



Mammutabdichtungen für Brücken,
Tunnels, Dächer, Terrassen, Fundamente,
Asphalt-Emulsion- und Eweol-Isolieranstriche,
Porolith-Mörtelzusatz,
Gussasphalt-Beläge.

Land- und Forstwirtschaftliches Institut der
Eidg. Technischen Hochschule, Zürich

Abdichtung mit Mammut
Ausgeführt durch Asphalt-Emulsion A.-G.
Zürich