

Objektyp: **Advertising**

Zeitschrift: **Schweizerische Bauzeitung**

Band (Jahr): **83/84 (1924)**

Heft 8

PDF erstellt am: **26.09.2024**

Nutzungsbedingungen

Die ETH-Bibliothek ist Anbieterin der digitalisierten Zeitschriften. Sie besitzt keine Urheberrechte an den Inhalten der Zeitschriften. Die Rechte liegen in der Regel bei den Herausgebern. Die auf der Plattform e-periodica veröffentlichten Dokumente stehen für nicht-kommerzielle Zwecke in Lehre und Forschung sowie für die private Nutzung frei zur Verfügung. Einzelne Dateien oder Ausdrucke aus diesem Angebot können zusammen mit diesen Nutzungsbedingungen und den korrekten Herkunftsbezeichnungen weitergegeben werden. Das Veröffentlichen von Bildern in Print- und Online-Publikationen ist nur mit vorheriger Genehmigung der Rechteinhaber erlaubt. Die systematische Speicherung von Teilen des elektronischen Angebots auf anderen Servern bedarf ebenfalls des schriftlichen Einverständnisses der Rechteinhaber.

Haftungsausschluss

Alle Angaben erfolgen ohne Gewähr für Vollständigkeit oder Richtigkeit. Es wird keine Haftung übernommen für Schäden durch die Verwendung von Informationen aus diesem Online-Angebot oder durch das Fehlen von Informationen. Dies gilt auch für Inhalte Dritter, die über dieses Angebot zugänglich sind.

Eisenkonstruktionen

Brücken, Hochbauten, Maste, Reservoirs, Krane, Stauwehre, Blecharbeiten etc.

Wartmann, Vallette & Cie., Brugg (Filiale in Genf)

BAUMANN, KOELLIKER & Co., A.-G., ZÜRICH 1

BAHNHOFSTRASSE - FÜSSLISTRASSE 4

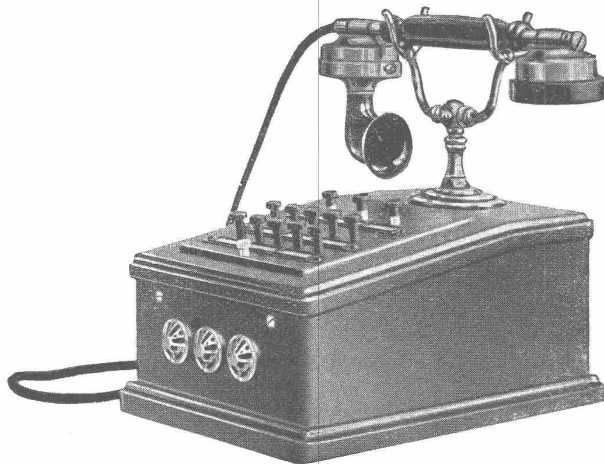
Installationen für Verwendung elektrischen Stromes jeder Art

Vollgatter

Interessenten für moderne Hochleistungs-Vollgatter in vollkommener Konstruktion, für Schweizerverhältnisse best bewährt, belieben auzufragen unter Chiffre Z. L. 202 bei RUDOLF MOSSE, ZÜRICH.

Grösstes Schweizerlager in Vollgatter
12 Maschinen verschiedener Rahmenweite lieferbar
Günstige Zahlungs-Konditionen
Projekte und Kostenanschläge auf erstes Verlangen

ABG ORIGINAL
„Bob“ Turmkrane
„Bob“ Schnellaufzüge
Beton-Mischer
Schnell-Bauwinden
Beton-Eisen-Schneider
Lager: Weinbergstrasse 21
Tel. Hollingen 9099
ALLGEMEINE BAUMASCHINEN-GESELLSCHAFT A.G. ZÜRICH 1



HASLER A. G., BERN

Automatische
Druckknopflinienwähler
mit Amtsanschluss

Einzige von der schweizerischen Telegraphenverwaltung genehmigte Konstruktion.



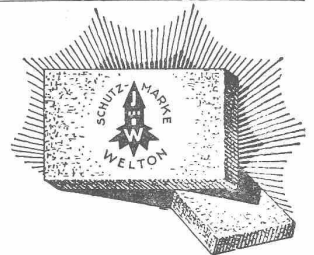
Eine epochemachende **UNIVERSAL-BAUPLATTE**

35 x 50 cm, tragfest (60 bis 80 kg/cm²), nagelbar, leicht (spez. Gewicht 0,8 bis 0,9), hochisolierend (Wärmeleit-zahl 0,12-0,14), feuersicher, wetterfest und volumenbeständig **fabrizieren** die

Welton - Baustein - Fabriken
GLÖTEN-SIRNACH und OFTRINGEN
(THURGAU) (Aargau)

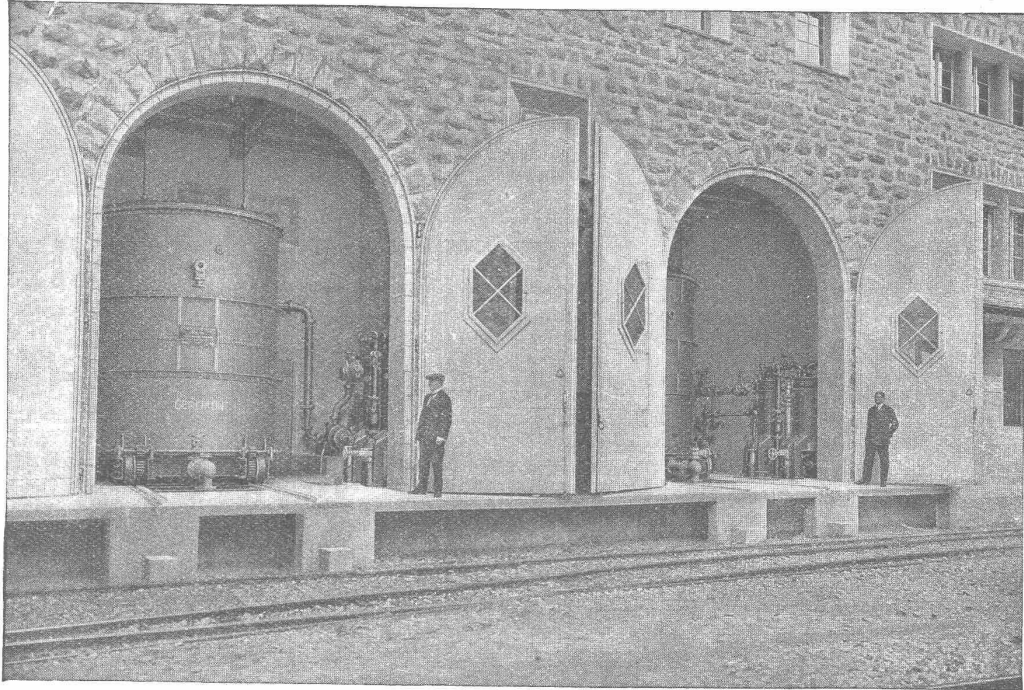
Telephon: Wil 16

Telephon: Zofingen 2.98



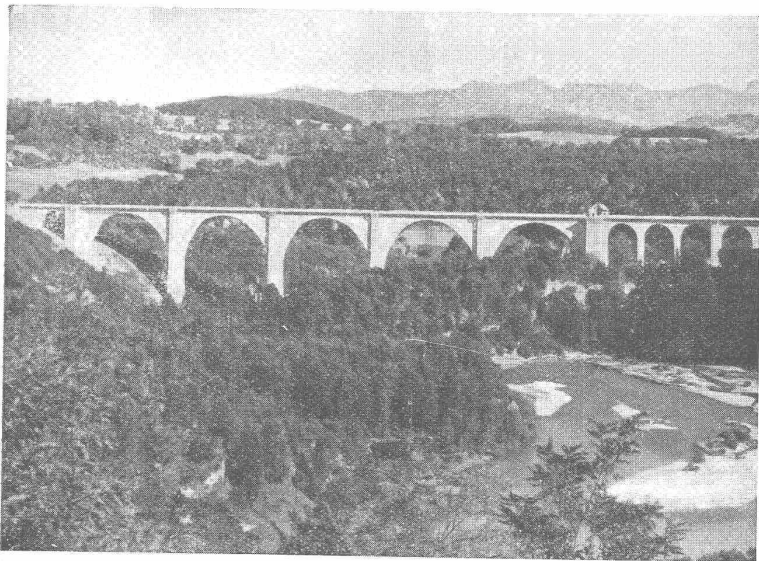
Diese Schutzmarke ist auf allen Welton-Platten eingepreßt

MASCHINENFABRIK OERLIKON



Generatoren Transformatoren
Schalt-Anlagen

Asphalt-Emulsion A.-G. **Zürich** Hafnerstrasse 7 Unternehmung für Asphaltarbeiten

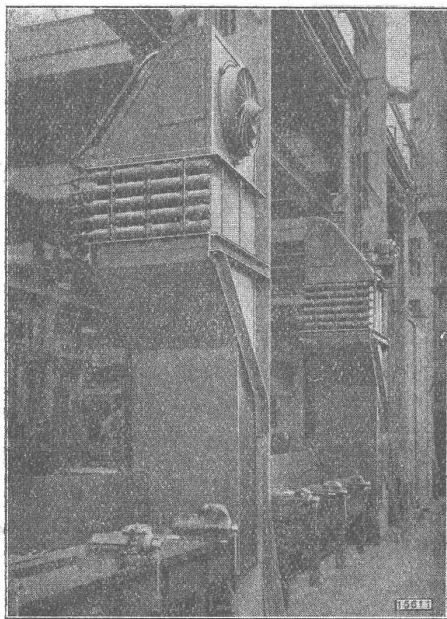


Pont de Pèrolles, Fribourg
Ausgeführt durch Züblin & Cie. A.-G.
Zürich-Basel.

Abdichtung mit Mammut
Ausgeführt durch Asphalt-Emulsion A.-G.
Zürich

Mammutabdichtungen für Brücken,
Tunnels, Dächer, Terrassen, Fundamente,
Asphalt-Emulsion- und Eweol-Isolieranstriche,
Porolith-Mörtelzusatz,
Gussasphalt-Beläge.

SULZER



Fabrikheizapparate in der neuen Wicklerei
bei A.-G. Brown, Boveri & Co., Baden
(Die ganze Anlage besteht aus 14 solchen Apparaten)

FABRIK- HEIZAPPARATE MIT SENDRIC-ELEMENTEN

Werden gebaut in Grössen von 9 m² bis
115 m² Heizfläche und mit einer Wärmelei-
stung von 12 000 bis 270 000 W. E. pr. Std.

Sie ergeben eine gleichmässige und daher sehr ökonomische Beheizung grosser Räume.

Die Apparate eignen sich sowohl für Dampf- als auch für Wasserheizung und gestatten eine sehr rationelle Ausnutzung der Abwärme von Kraftmaschinen

GEBRÜDER SULZER, AKTIENGESELLSCHAFT, WINTERTHUR, ABT. ZENTRALHEIZUNGEN

Bell Telephone Mfg. Co.



BERN

BUBENBERGPLATZ 10



AUTOMATISCHE
PRIVAT-

TELEPHON-ANLAGEN

Submissions-Anzeiger

Termin	Auskunftstelle	Ort	Gegenstand
26. Februar	A. Kuhn, Architekt	Arbon	Sämtliche Bauarbeiten für einen Fabrikbau in Roggwil
27. "	Otto Streicher, Architekt	Zürich 2	Erd-, Maurer- und Kanalisationsarbeiten zu 10 Wohnhäusern in Zürich 6
29. "	Bahningenieur S. B. B.	Solothurn	Bauarbeiten für die Vergrößerung des Güterschuppens in Olten-Hammer
8. März	Otto Streicher, Architekt	Zürich 2	Steinhauer-, Zimmer-, Spengler-, Dachdecker-, Gipsarbeiten zu obigen Häusern
10. "	Rathaus	Bülach (Zürich)	Sämtliche Bauarbeiten für das Bezirksgebäude in Bülach.

Der beste **Verputz-Träger** ist das

Holzstab-Gewebe System Loefflath

zu beziehen vom Allein-Vertreter:

Fritz Kunkler, Kirchstr. 45 II, Rorschach

Preis 65 Rp. pro m² franko verzollt Schweizergrenze.



GEORG STREIFF u. Co.
WINTERTHUR

SPEZIALGESCHÄFT
FÜR KERAMISCHE
BODEN- U. WANDBELÄGE



Minerva Zürich
Rasche u. gründl. Maturität
svorber- reitung
Handelsdiplom

Inhaber und Direktoren: **A. Merk** und **Dr. Husmann.**



H. HEER & Co.
OLTEN

SPEZIALITÄT:
Gelochte und
gepresste Bleche

Meister & Co, Rüegsau (Bern)
(Gegründet 1869)



Fabrik von Bindfaden, Seilerwaren aller Art, Roll-
laden- und Jutegurten, Treibriemen und Transportgurten
Prompte und reelle Bedienung
Verlangen Sie Muster und Preise

Cliche's Armbruster & Söhne
für Buchdruck Ob. Säune Zürich
Tel. Hott: 6365

Hartschotterwerk

Inhaber: **H. GATTIKER-TANNER, Rapperswil**
empfiehlt seine anerkannt erstklassigen
PFLASTERSTEINE u. HARTSCHOTTER
Spezialhartschotter für Teerungen
Mauersteine, Flickschotter, Betonsand
Bureau Mühlehorn, Tel. 27 - Bureau Rapperswil, Tel. 103

Quinten-Mühlehorn



Das lästige
und zeitraubende
Zerschneiden der

Drahtziegel -Rollen

fällt weg. Die
Schweiz. Drahtziegel-
Fabrik A.-G., Lotzwil
liefert
**Drahtziegel
-Streifen**
in allen Breiten.
Muster und Preislisten verlangen
Goldene Medaillen:
Bern 1914, Barcelona 1921

Akkord-

Rechen- Stäbe

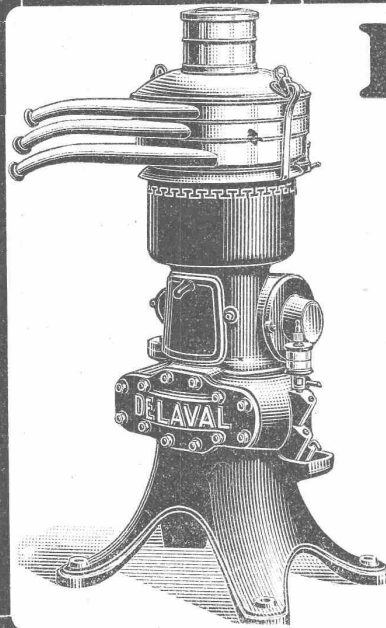
System Dr.-Ing. Winkel

zur Ermittlung der Laufzeiten für Arbeitsvorgänge an Maschinen in Fabriken

Rechenstäbe der verschiedensten Systeme

Prospekt gratis

GEBRÜDER
SCHOLL
POSTSTRASSE 3 ZÜRICH



De Laval Oelreiniger

für Transformatoren-,
Schalter- u. Schmieröle

Wirkungsvollste Reinigung und Entfeuchtung
Geringste Betriebskosten

Komplette transportable Aggregate, Spezialmodelle für Gaswerke und chemische Industrien

Tausende von DE LAVAL Oelzentrifugen befinden sich zur grössten Zufriedenheit der Besitzer in täglichem Gebrauch

Verlangen Sie den Prüfbericht des Schweiz. Elektrotechnischen Vereins von der

General-Vertretung für die Schweiz:

WENGER & EICHENBERGER

Tel. Selnau 63.26 Ingenieurbureau Zürich 1, Uraniasstr. 15

Gusseiserne Muffen- und Flanschenröhren sowie Formstücke

Schweizer
Normalien

Lager
in Winterthur



für
normalen
und höhern
Betriebsdruck

Kägi & Co., Winterthur

Telephon Nr. 496

KITTLLOSE GLASDÄCHER

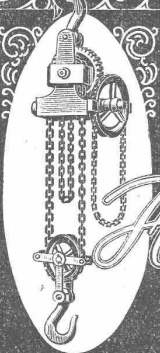
System Zimmermann



WALTHER & MÜLLER
- BERN -

J. Brun & Co.

Nebikon
Telegr.: BrunNebikon Teleph. 12



Hebezeuge
Ketten-, Stiften- und
Baumaschinen-Fabrik

Moderne

Hebezeuge

Flaschenzüge, Laufkatzen
Laufwinden, Fusswinden
Wellenböcke, Bauwinden
Stockwinden, Wandwinden

sowie

Bindketten, Galketten
kalibrierte Ketten usw.

prompt und billig.

Stets grosser Lagervorrat in kuranten Hebezeugen und Ketten

W. Walser & Co.
WINTERTHUR
Industriebauten
Ofen-Anlagen
FÜR ALLE ZWECKE & BRENNSTOFFE
Kesselbau- und Kesselbauarbeiten
Hochkamine
Bau- u. feuerfeste Materialien
PROJEKTE - EXPERTISEN

R. DIETRICH & Co A.-G., ZÜRICH

Fabrik mit Geleiseanschluss in Altstetten. — Telephon: Selnau 18.90

Grosses Lager in Maschinenölen jeder Art

Transformatoren-Oele — Schalter-Oele — **Consistente Fette** —
Elektromotoren-Oele — Turbinen-Oele — Dampfzylinder-Oele
Automobil-Oel und **Motorwagenfett** — Wasserlösliches Bohreröl
Bodenöl — Leinöl — Bodenwische — Schmierseife — Carbolinum etc.

Auto-Benzin

Luftkompressoren-Oele — Kugellager-Fett

Auto-Benzin

Erfindungs-Patente
Marken-Muster-
& Modell-Schutz im In- u. Ausland
H. KIRCHHOFFER vormals
Bourry-Séquin & Co., ZÜRICH
1880.
Gegründet

CENTRALHEIZUNGEN

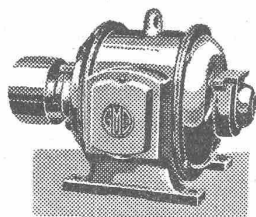
WARMWASSER-VERSORGUNGEN ALLER SYSTEME

TEL. CHUR 160
TEL. ZÜRICH H. 324

JOH. MÜLLER

RUTI (ZÜRICH)
TEL. 30

Elektro-Motoren



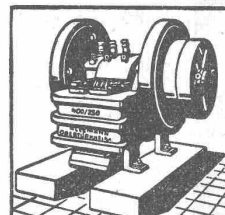
für alle Stromarten

Generatoren - Umformer - Transformatoren
Elektrische Schmiede-Ventilatoren

G. Meidinger & Cie., Basel



Kühler
Vestit Metall A.-G. Zürich



**Steinbrecher
Walzwerke**
liefern
**Kleemann's
Vereinigte Fabriken**
Stuttgart-Oberürtheim

Wasserversorgungen

Neu! **Rittmeyer's** Neu!
Fernöffner für Löschreservoirs
mit Funktions- und Rückmelde-Kontrolle
Patent angemeldet

Erste Anlagen geliefert für: W. V. Biberist und Nänikon
In Auftrag: Anl. f. Zurzach. Bauleitg. Ing. J. Bossard, Thalwil
Weitere Anlagen geliefert für W. V. Salvenach
In Auftrag: Anlagen für Gunten und Sigriswil
Bauleitung: Ingenieur H. C. Ryser, Bern
Ferner in Auftrag: Anlagen für Windisch und Schinznach
Bauleitung: Ingenieur M. Keller-Merz, Aarau

Wasserstand-Fernmelder

System Rittmeyer, für grosse und grösste Distanzen und
weitgehendste Anforderungen
sowie zur Steuerung vollautomatischer Pumpwerke geeignet

F. Rittmeyer, Zug

SPEZIALFABRIK FÜR WASSERSTANDS-FERNMELDER

Gesucht

auf Architekturbureau Luzerns zu sofortigem Eintritt

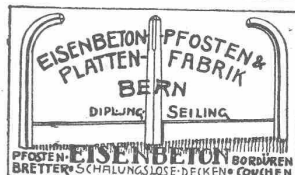
**tüchtigen, selbständigen
Bautechniker od. Architekt**

mit guter Praxis auf Bureau und Bauplatz. — Zeugnisse mit
Skizzen und Gehaltsansprüchen erbeten unter Chiffre Z. J. 485
an **Rudolf Mosse, Zürich.**

Grössere, leistungsfähige Baufirma der Nordost-Schweiz wünscht
mit grösserem

Ingenieur- sowie Architekturbureau
behufs Uebertragung von Bauarbeiten

gegen entsprechenden Anteil am Gewinn in Verbindung zu treten.
In Frage kommen Hoch-, Tief- und Eisenbetonarbeiten. — Eigenes
Ingenieurbureau, mech. Zimmerei, Schreinerei und Sägerei. — Prima
Referenzen stehen zu Diensten. — Offerten unter Chiffre Z. N. 375
befördert **Rudolf Mosse, Zürich.**



Elektrizitätswerk Näfels

Kt. Glarus

Die Gemeinde Näfels eröffnet freie Konkurrenz über die Lie-
ferung und Montage von

2 Turbinen von je 350 PS u. 380 m Gefälle
samt der Verteilleitung und allem Zubehör.

Auskunft im Ingenieurbureau W. Pfeiffer in Glarus, wo auch die
notwendigen Unterlagen bezogen werden können.

Offerten sind verschlossen mit der Aufschrift: „Los III Turbi-
nen“, bis zum 8. März an den Gemeinderat von Näfels zu
richten.

A. A. die Bauleitung:
Ingenieurbureau W. Pfeiffer, Glarus.

Zeitschriften-Verlag

in Zürich sucht zur Bearbeitung des technischen
Redaktionsteils einen jüngeren, organisationsfähigen

INGENIEUR

zu sofortigem Eintritt. Angesehene Stellung wird geboten,
gute Referenzen und Beteiligung mit Fr. 50,000.— ver-
langt. Bewerber schweizerischer Nationalität wollen
Offerten einreichen unter Chiffre JH. c. 148 Z. an
Schweizer Annoncen A.-G., Zürich, Bahnhofstrasse 100.

Wir liefern in kürzester Frist:

Krane und Verladeanlagen
Spilts und sonstige Hebe- und
Transportvorrichtungen

für jeden Zweck und jede Leistung

Maschinen-Fabrik Esslingen (Deutschld.)

Schweizer. Strassenbau-Unternehmung A. G.

Zürich Steinwiesstr. 40 — Tel.: Hott. 43,81 BERN Lausanne Petit Chêne 22 — Tel.: 20,28
Telegr.: „Stuag“ Laupenstr. 8 — Tel.: Bollwerk 54,54 Telegr.: „Stuag“

Grösste Spezialfirma für Strassenbeläge aller Art.

30 Dampf- u. Motorwalzen, sechs Steinbrecher :: :: Eigene Pflastersteinbrüche u. Hartschotterwerke in Alpnach, Beckenried u. Bouveret
„Spramex- und Mexphalt-Beläge“

Zürcher Baufirma sucht

Ingenieur

für Acquisition. Gewandte Umgestaltungsformen Erfordernis. Offerten mit Zeugnisabschriften und Photographie unter Chiffre Z. L. 430 an **Rudolf Mosse, Zürich.**

Bautechniker - Architekt,

Schweizer, mit Technikum- und Hochschulbildung, zur Zeit in Frankreich, **sucht Stelle** in Architekturbureau oder Baugeschäft. Offert. unt. Chiff. Z. E. 272 befördert **Rudolf Mosse, Zürich.**

Tüchtiger

Bautechniker, Architekt,

künstlerisch befähigt, flott in Darstellung, Entwurf und Konstruktion, sucht Stellung. Gefl. Offerten befördert unter Chiffre Z. F. 482 **Rudolf Mosse, Zürich.**

Statiker übernimmt als Nebenbeschäftigung die

Berechnung von Eisenbeton-Bauten

aller Art. Exakte Arbeit zugesichert. Günstige Bedingungen. Referenzen zur Verfügung. Anfragen unt. Chiff. Z. M. 488 befördert **Rudolf Mosse, Zürich.**

Patent-Verwertung

Die Inhaber des schweizerischen Patentes Nr. 98405 vom 30. Dezember 1920, betreffend:

„Einrichtung an Einspritzverbrennungs-Kraftmaschinen zum gleichzeitigen Zuführen von zwei verschiedenen Brennstoffen“

wünschen das Patent zu verkaufen, in Lizenz zu geben oder anderweitige Vereinbarungen für die Fabrikation in der Schweiz einzugehen.

Anfragen befördert **H. Kirchofer** vormals Bourry-Séquin & Co., Ingenieur- u. Patentanwaltsbureau in **Zürich 1, Löwenstr. 51.**

Patent-Ausbeutung.

Der Inhaber des schweizerischen Patentes No. 96656 vom 20. Januar 1921, für: „**Tourneuse à pâte, pour former des produits de forme allongée dérivant de la farine**“, wünscht in Verbindung zu treten mit Schweizer-Fabrikanten für die Ausbeutung seiner Erfindung.

Er wäre bereit, das Patent ganz oder teilweise zu verkaufen.

Die Offerten sind an Herrn **H. Chaponnière**, Patentanwalt in **Genf**, zu adressieren.

Spezial-Maschinen

für

Parquet-Fabrikation zu verkaufen.

Anfragen befördert unter Chiffre **K. 879 Y. Publicitas Bern.**

ETAT DE VAUD Concours d'architecture

Le Département des Travaux publics ouvre un concours entre architectes vaudois ou de nationalité suisse, ces derniers devant être régulièrement établis dans le canton de Vaud depuis trois ans au moins,

pour l'étude des plans du PENTENCIER DE BOCHUZ

(Plaine de l'Orbe).

Les intéressés peuvent se procurer le programme de concours et les pièces annexes au **Service des bâtiments de l'Etat**, Cité devant No. 10, à **Lausanne**, contre dépôt d'une somme de **fr. 5.—.**

Le Chef

du Département des Travaux publics:
SIMON.

Ref. Kirchengemeinde Dietikon

Zum Neubau der ref. Kirche in Dietikon wird tüchtiger, energischer

Bauführer

gesucht. Eintritt 15. März 1924. Offerten mit Zeugnisabschriften und Gehaltsansprüchen sind an Herrn **Emil Lips-Fischer**, Präsident der Kirchenbau-Kommission, ref. Dietikon, zu richten.

Dietikon, den 16. Februar 1924.

Die Baukommission, ref. Dietikon.

BAU-INGENIEUR

diplomiert an der E. T. H., 5 Jahre Bauplatz und Bureau, Spezialitäten Wasserkraftanlagen, Genie-Offizier der Schweiz. Armee, beherrscht Deutsch, Französisch, Englisch und Spanisch, erfahren in organisatorischen und wissenschaftlichen Arbeiten, gegenwärtig in leitender Ausland-Stellung,

sucht Anstellung

auf Sommer 1924, eventuell später bei schweizerischer Bauleitung, Unternehmung oder Verwaltung. — Offerten unter Chiffre **Lc. 674 Z.** an **Publicitas Zürich.**

Gesucht

ein tüchtiger, jüngerer

INGENIEUR

wenn möglich im Alter von 30—40 Jahren, als **Bauführer** an ein Wasserkraftwerk im Gebirge. Bauerfahrung und gute Gesundheit notwendig. Antritt im Frühjahr nach Vereinbarung. Offerten mit Gehaltsansprüchen, Zeugnissen und Photos sind gefl. zu richten unter Chiffre **Z. G. 483** an **Rudolf Mosse, Zürich.**

Gesucht: Junger

Bau-Ingenieur

für Projektierung von Wasserkraft-Anlagen. Offerten mit Bild und näheren Angaben sind zu richten unter Chiffre **Z. D. 499** an **Rudolf Mosse, Zürich.**

Ca. 800 Meter

Rollbahn-Geleise

500 mm Spurweite, ferner **Bogen**, diverse **Weichen**, gewöhnliche und **Klettardrehscheiben** und 16 Stück **Muldenkipwagen** mit 500 Liter Inhalt, alles gut erhalten. Offerten unter Chiffre **C. 862 Y.** an **Publicitas Bern.**

Arbeiter - Wohnbaracke

mit 18 Einzelzimmern, möbliert, ist billig abzugeben.

Offerten unter Chiffre **Z. L. 449** befördert
Rudolf Mosse, Zürich.

Architekturbureau in St. Gallen
sucht jüngeren

Bautechniker

Offerten mit Gehaltsanspruch u. Eintrittszeit unt. Chiff. **Z. S. 436** befördert **Rudolf Mosse, Zürich.**

Urgent.

Dessinateur-architecte

serieus, connaissant bien construction et devis est demandé. Envoyer références et prétentions à **Mr. E. Réess**, architecte à **Montbéliard (Doubs), France.**

Junger Architekt,

künstlerisch befähigt und flotter Darsteller, auf Basler-Bureau **gesucht**. Offerten mit Eintrittstermin, Gehaltsansprüchen, Zeugnissen und Bildungsgang unter Chiffre **B. N. 5143** an **Rudolf Mosse, Basel.**

Tüchtiger, erfahrener

Eisenbeton-Ingenieur

zu baldmöglichstem Eintritt **gesucht**. Offerten mit Zeugnissen und Gehaltsansprüchen sind zu richten unter Chiffre **B. S. 5148** an **Rudolf Mosse, Basel.**

Ausland-Schweizer

24 Jahre alt, **Bautechniker** (Bauzeichner) **sucht** auf 1. Mai oder 1. Juni Anstellung in grösserer Unternehmung. Bevorzugt **Zürich**. Deutsch und italienisch sprechend. Prima Zeugnisse und Referenzen zu Diensten. Offerten unter Chiffre **Z. Z. M. 44** befördert **Rudolf Mosse, Zürich.**

Patent-Verwertung.

Der Inhaber des schweizerischen Patentes Nr. 71484 vom 2. März 1915, betreffend:

„**Werkzeugmaschine**“, wünscht das Patent zu verkaufen, in Lizenz zu geben oder anderweitige Vereinbarungen für die Fabrikation in der Schweiz einzugehen.

Anfragen befördert **H. Kirchofer** vormals Bourry-Séquin & Co., Ingenieur- u. Patentanwaltsbureau in **Zürich 1, Löwenstr. 51.**

Zu verkaufen:

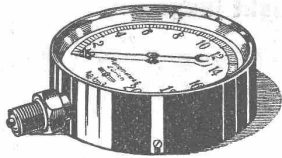
1 Ventilator

für den Spänetransport, spottbillig abzugeben wegen Nichtgebrauch bei

Gebr. Vogel, Kölliken.

Schweizer. Bauzeitung

Jahrgang ab 1914, evtl. auch ältere zu **kaufen gesucht**. Angebote mit äussersten Preisen unter **F. B. 4011** an **Rudolf Mosse, Pforzheim i. B.**



Manometer A.-G., Zürich, Armaturen-Fabrik

(vormals Schäffer & Budenberg, Filiale Seebach, ständige Fabrikation seit 1896)

Manometer, Thermometer, Ventile, Hähne, Schieber in jeder Ausführung und für alle Zwecke. Injektoren, Anwärmeapparate, Pumpen, Kondensstöpfe, Reduzier-ventile, Wasserstände, Sicherheitsapparate, Gläser, Elektrische Temperaturmesser und Druckmesser mit elektrischem Kontakt. Kontroll- u. Prüfapparate, Dampfmesser.



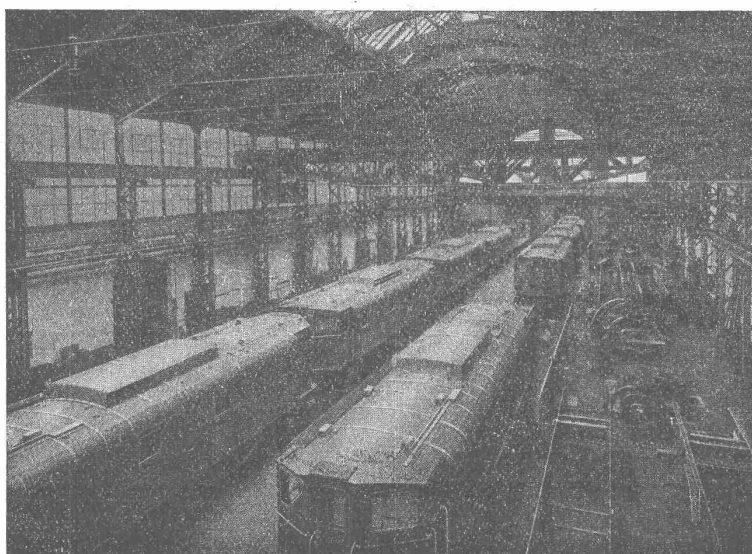
Wer
die einheimische Industrie schützen will
verlangt

SCHWEIZ LINOLEUM

HELVETIA MARKE

Linoleum A.-G. Giubiasco (Schweiz) :: Agentur in Zürich, Bleicherwegplatz 50

Schweizerische Lokomotiv- und Maschinenfabrik Winterthur



Lokomotiv-Montagehalle mit elektrischen Lokomotiven für Südafrika

Lokomotiven
jeder Art
für **Dampf-** und
Elektrischen Betrieb

Spezialität:
Zahnrad-Lokomotiven
Uebernahme von
REPARATUREN