

Objektyp: **Advertising**

Zeitschrift: **Schweizerische Bauzeitung**

Band (Jahr): **81/82 (1923)**

Heft 7

PDF erstellt am: **20.09.2024**

Nutzungsbedingungen

Die ETH-Bibliothek ist Anbieterin der digitalisierten Zeitschriften. Sie besitzt keine Urheberrechte an den Inhalten der Zeitschriften. Die Rechte liegen in der Regel bei den Herausgebern. Die auf der Plattform e-periodica veröffentlichten Dokumente stehen für nicht-kommerzielle Zwecke in Lehre und Forschung sowie für die private Nutzung frei zur Verfügung. Einzelne Dateien oder Ausdrucke aus diesem Angebot können zusammen mit diesen Nutzungsbedingungen und den korrekten Herkunftsbezeichnungen weitergegeben werden. Das Veröffentlichen von Bildern in Print- und Online-Publikationen ist nur mit vorheriger Genehmigung der Rechteinhaber erlaubt. Die systematische Speicherung von Teilen des elektronischen Angebots auf anderen Servern bedarf ebenfalls des schriftlichen Einverständnisses der Rechteinhaber.

Haftungsausschluss

Alle Angaben erfolgen ohne Gewähr für Vollständigkeit oder Richtigkeit. Es wird keine Haftung übernommen für Schäden durch die Verwendung von Informationen aus diesem Online-Angebot oder durch das Fehlen von Informationen. Dies gilt auch für Inhalte Dritter, die über dieses Angebot zugänglich sind.

Schweizerische Bauzeitung

Abonnementspreis:

Schweiz 40 Fr. jährlich
Ausland 50 Fr. jährlich

Für Vereinsmitglieder:

Schweiz 32 Fr. jährlich
Ausland 40 Fr. jährlich
sofern beim Herausgeber
:: abonniert wird ::

WOCHENSCHRIFT

FÜR BAU-, VERKEHRS- UND MASCHINENTECHNIK

GRÜNDER ING. A. WALDNER, HERAUSGEBER ING. CARL JEGHER, ZÜRICH
Verlag: A. & C. Jegher, Zürich — Kommissionsverlag: Rascher & Cie., Zürich und Leipzig

ORGAN

DES SCHWEIZ. ING.- & ARCHITEKTEN-VEREINS & DER GESELLSCHAFT EHEM. STUDIERENDER DER EIDG. TECHN. HOCHSCHULE.

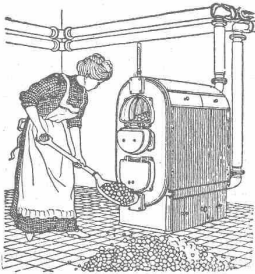
Insertionspreis:

4-gespalt. Colonelzeile od.
deren Raum . 50 Cts.
Haupttitelseite: 80 Cts.
Alleinige Inseraten-An-
nahme: Rudolf Mosse,
Annoncen-Expedition,
Zürich, Basel und deren
Filialen und Agenturen

OTIS-AUFZÜGE

130 000 ANLAGEN AUSGEFÜHRT, DAVON IN EUROPA ÜBER 30 000

OTIS-AUFZUGSWERKE, FABRIK WÄDENSWIL.



Strebelwerk Zürich

Rämistrasse 5, Tel. Hottingen 49.33

Original-Strebelkessel

tragen auf jedem Kesselgliede diese Schutzmarke.



ZENTRALHEIZUNGEN

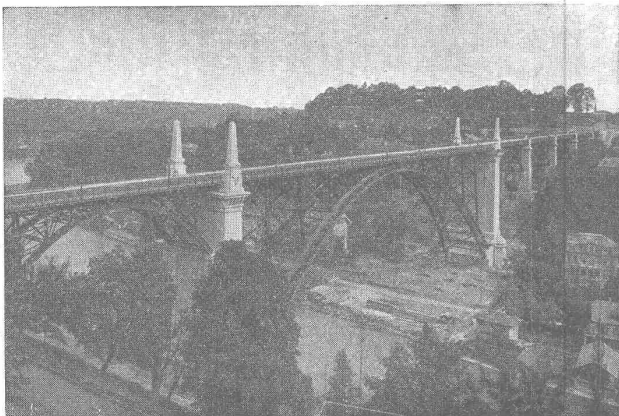
Warmwasserbereitungen, Ventilationsanlagen, Luftheizungen, wärmetechnische Anlagen

E. Knüsli, Ingenieur, vorm. R. Breitinger, Zürich 4, Badenerstrasse 440
Telephon: Selnau 18.15

S P O N A G E L & Co

ZÜRICH

Baumaterialien



Kornhausbrücke in Bern, erbaut im Jahre 1898

A. G. der Maschinenfabrik von

Theodor Bell & Cie

Kriens-Luzern

Gegründet 1855

Eisenkonstruktionen

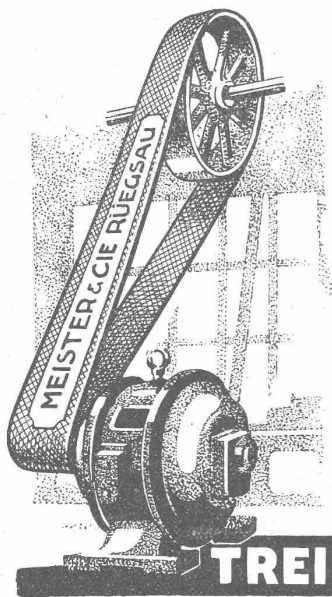
Bahn- und Strassenbrücken, Rechen, Schützen
Maste und Tragwerke für elektrische Leitungen
Fabrikbauten, Werkstätten, Hallen, Reservoirs
Kesselschmiedearbeiten aller Art.

Flottmann

Erste und Grösste Spezialfabrik Europa's für den Bau von
Pressluft-Gesteins-Bohrhämmer und Maschinen

Spezialität: *Komplette Pressluft-Anlagen für alle Verwendungsgebiete*

H. Flottmann & Cie., Renggerstrasse 86, Telefon: Selnau 16.71 **Zürich**
Telegramm-Adresse: Flottmann Zürich



Baumwoll-
und
Kameelhaarriemen

roh und imprägniert
beste Qualität

Aufzug- und
Bechergurten

für

Mühlen etc.

Alles eigene, bestbe-
währte Fabrikation

TREIBRIEMEN

Meister & Cie
Rüegsau, (Bern)

TRANSPORTBÄNDER

in allen Breiten f. Kohlen, Sand, Backsteine etc
Verlangen Sie Muster u. Preise



Taucheranzüge und komplette Ausrüstungen
für Arbeiten unter Wasser: Wasserhosen und
Wasserstrümpfe, Wasserstiefel, Mineur-
jacken, Oelstoffkleider für Tunnelarbeiter;
Pressluft- und Bohrschläuche, Spiral-
schläuche und Membranen für Diaphragma-
pumpen empfiehlt

H. Specker's W^{we} A.-G.
Gummiwaren-Fabrik

Kuttelgasse 19, mittlere Bahnhofstrasse
Zürich 1

Telegramme: Speckers — Telefon Selnau 33.16



Inhaber und Direktoren: **A. Merk** und **Dr. Husmann.**

Offerte zur Verwertung von Erfindungspatenten.

Die Inhaber folgender schweizerischer Patente wünschen
mit schweizerischen Fabrikanten, bezw. Interessenten in Ver-
bindung zu treten und sind gerne bereit, Lizenzen zu erteilen
oder die Patente zu verkaufen:

Nr. 86456 vom 16. Januar 1920, auf: Regelungs- und Ab-
stellvorrichtung für Kraftmaschinen.

Nr. 90156 vom 24. Januar 1920, auf: Regelungs- und Ab-
stellvorrichtung für Kraftmaschinen.

Nr. 94108 vom 9. April 1920, auf: Elektrische Kontaktein-
richtung.

Nr. 76498 vom 23. Februar 1914, auf: Appareil permettant
de déceler le passage, dans un circuit, de courants
électriques de propriétés déterminées.

Gefällige Offerten oder Vorschläge werden durch Herren
Naegeli & Co., Patentanwaltsbureau, Waghausegasse 1 in
Bern, weiterbefördert.

Treuhand-Institut A.-G.

Aarau **Basel** **Chur** **Zürich**
Hint. Vorstadt 11 Falknerstrasse 7 beim Oberitor Uraniastrasse 11

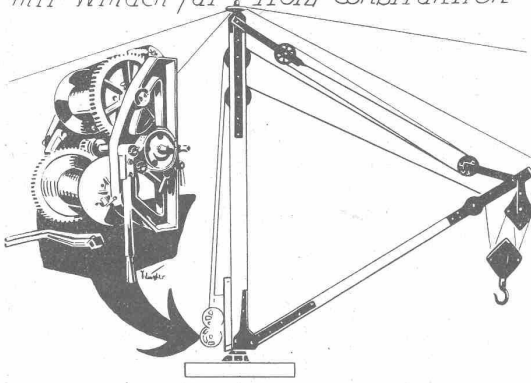
Ordnen und Anlegen von Buchhaltungen
Revisionen — Expertisen — Gutachten
Beaufsichtigung von Unternehmungen
Moderne Organisations (nach Taylor)
Briefliche Buchhaltungskurse

Lichtpausen  **Plandruck**

in jeder beliebigen Ausführung liefern prompt und tadellos

Bern, A. Messerli's Erben, Zürich

„Clyde Derrick“
mit Winden für Holz-Construktion



(Wir liefern nur die schwarz gezeichneten Eisenfittings)

Allied Machinery Co. of America

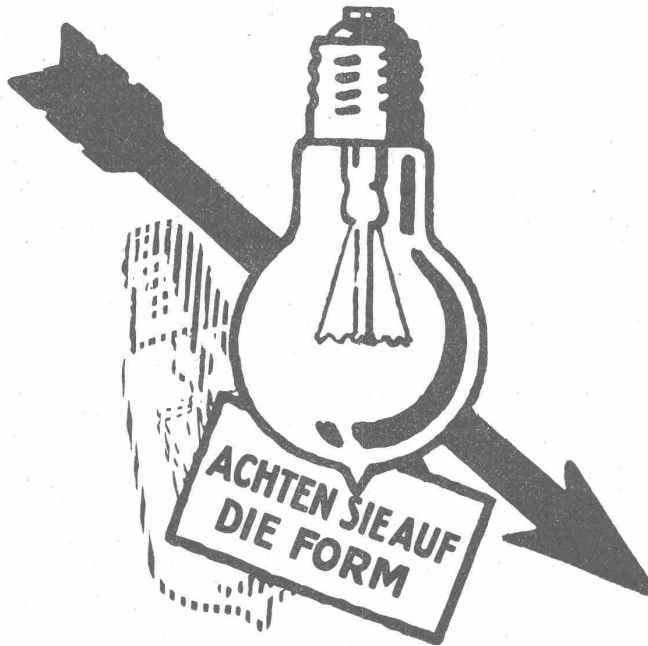
Löwenstrasse N° 16 **Zürich** Telephon Selnau 27.57
Amerikanische Bau- und Hebemaschinen, Rollmaterial.

Alleinvertreter folgender Werke:

- Austin Manufacturing Co.: Strassenwalzen, Brecher
 - Barber-Greene Co.: Transport-Anlagen
 - C. H. & E. Manufacturing Co.: Holzbearbeitungsmaschinen
 - Clyde Iron Works: Derricks, Winden, Bagger
 - Cook Motor Co.: Benzin-Motoren
 - Lakewood Engineering Co.: Mischer, Betonieranlagen Greiffer etc.
 - Parsons Company: Excavatoren für Kanalisationen
 - Thew Shovel Company: Elektr. und Dampfschaufeln
 - Western Wheeled Scraper Company: Strassenbaumaschinen Kippwagen
 - Wonder Constr. Machinery: Fahrbare Mischer mit Winde.
- Kataloge und Preise auf Verlangen.

Weshalb

verwendet jedermann jetzt die
Philip's Argas?



Wegen ihres glänzend weissen Lichtes und ihrer grossen Strom-Ersparnis.

General-Vertreter für die deutsche Schweiz:

LEVY FILS - BASEL 13.

Erhältlich bei sämtlichen Elektrizitäts-Werken und Elektro-Installationsfirmen.

Kasp. Winkler & Co., Altstetten-Zürich

TELEPHON - SELNAU
3963

Fabrikation chem. bautechn. Präparate

— TELEGRAMM: —
„SIKA“ ZÜRICH

„SIKA“
Mörtel-Beton-Dichtungen

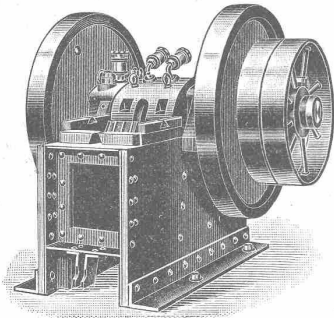
unter bzw. während des Wasserdruckes.

☞ Auf Verlangen Zeugnisse solcher Ausführungen. ☜

Eisenkonstruktionen

Brücken — Hochbauten — Stauwehre — Krane — Maste etc.

Buss Aktiengesellschaft Basel



Ia. Referenzen

Steinbrecher

Ia Maschinen, mit selbststellbaren Bruch-
sicherheitsplatten, die jeden Bruch vollstän-
dig ausschliessen,
stationär, fahrbar und Selbstfahrer
mit oder ohne Motor, von 20 bis 60 m³ Tagesleistung
sofort ab Lager,

in Kauf und Miete

J. Brun & Cie., Nebikon
(Luzern)



Kachelöfen

— in jeder Ausführung —

Kamine
Wandbrunnen
Baukeramik

Ofenfabrik Kohler A. G.
Meißen bei Biel

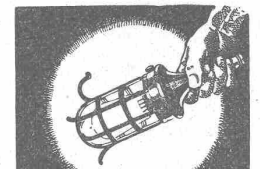
Zu beziehen durch die Hafnermeister.

R. DIETRICH & Co A.-G., ZÜRICH

Fabrik mit Geleiseanschluss in Altstetten. — Telephon: Selnau 18.90

Grosses Lager in Maschinenölen jeder Art

Transformatoren-Oele — Schalter-Oele — **Consistente Fette** —
Elektromotoren-Oele — Turbinen-Oele — Dampfzylinder-Oele
Automobil-Oel und **Motorwagenfett** — Wasserlösliches Bohrl
Bodenöl — Leinöl — Bodenwische — Schmierseife — Carbolium etc.
Luftkompressoren-Oele — **Kugellager-Fett**



BAC
TURGI
Musterlager Zürich, Kaspar Escher-Haus
Betriebs sichere Handlampe

*Geben Sie Ihren Kunden
Handlampen B.A.G. um sie
vor Unglücksfällen zu
sichern.*

Ingenieur- Akademie

(Städt. Polytechnikum)
Wismar (Ostsee)

Abteil. für Architekt., Bau-Inge-
nieurwesen, Maschinenbau und
Elektrotechnik
Programm sofort

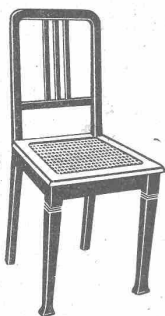
Technische Photographie

Spezialität:
Architekturaufnahmen

Konstruktionen, Maschinen
Zeichnungen u. Pläne
Katalog-Aufnahmen

H. Wolf-Bender
Zürich

16 Kappelergasse 16



Stuhl-, Tisch- und Kleinmöbel-Fabrik Dietiker & Co., Stein a. Rh.

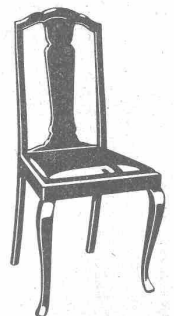
Gegründet 1873 □ Telephon 36 □ Telegr.-Adr.: Sesselfabrik Steinrhein

Vorteilhafteste Bezugsquelle

für gesägte, einfache und moderne Haus- und Wirtschaftsstühle, sowie
Zimmer- und Auszugstische

Lieferung nur an Wiederverkäufer

Kataloge und Preisliste zu Diensten



Schweizer. Strassenbau-Unternehmung A. G.

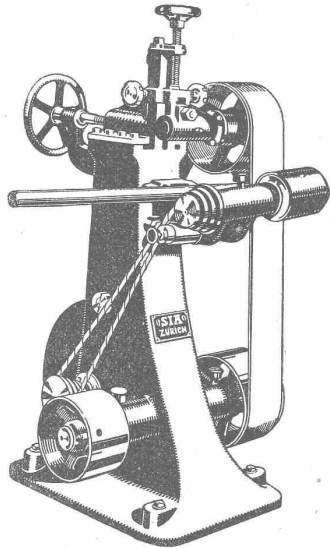
Zürich
Steinwiesstrasse 40 — Telephon Hottingen 43.81

BERN
Laupenstrasse 8 — Telephon Bollwerk 54.54
Telegramme: „Stuag“

Lausanne
Petit Chêne 22 — Telephon 20.28

Grösste Spezialfirma für Strassenbeläge aller Art.
30 Dampf- und Motorwalzen, 6 Steinbrecher.
Eigene Pflastersteinbrüche und Hartschotterwerke in Alpnach, Beckenried und Bouveret.

Automatische Band-Schleif-Maschine



zum
Schleifen
und
Polieren
von
**Röhren,
Stangen,
Stielen,**
aus
Eisen,
Stahl,
Messing,
Holz,
Papier
etc.

Endlos verbundene, schlagfreie
Schleifbänder
in Papier, Tuch und Kombination.

„SIA“

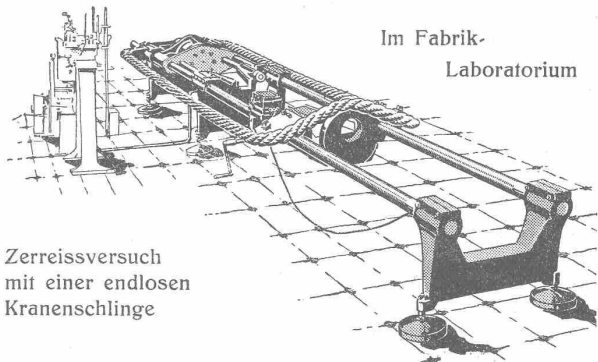
Schweiz. Schmirgel- und Schleif-Industrie A.-G.
Bahnhofstrasse 110 ZÜRICH Fabrik in Frauenfeld

Schweiz. Seil-Industrie

vormals C. Oechslin zum Mandelbaum

Schaffhausen

Telephon 242 Gegründet 1839 Telegr.: Corda



Im Fabrik-
Laboratorium

ZerreiBversuch
mit einer endlosen
Kranenschlinge

Drahtseile

Hanfseile, Seilerwaren

Genf 1896 Goldene Medaillen Bern 1914

MARTI & Cie.

Landesplattenberg, ENGI-Glarus

Dachschiefer
in allen Sorten. Rohe und geschliffene
Schieferplatten
für alle Bauzwecke

Fensterimsen, Pissoiranlagen, Tischplatten,
Ofen-Unterlags- und Deckplatten, Anschreib-
und Schulwandtafeln

Gebr. Demuth

Telephon 170 **Baden** Telephon 170

Fabrik für

Moderne Blechbearbeitung
Patent. gepresste Treppen
Bauschlosserei
Eisenkonstruktionen
Patentierete Kessel

II. Abteilung

Sanitäre Einrichtungen
Elektrische Boyler und
Zentralheizungen



Trockene Gebäude, Keller, Wohnungen etc. Patentfam. gesch. 12 Referenzen

CERINDOL

macht MORTEL wasserdicht

Man verlange Prospekte!

BOSSHARD-SUTER, Kirchberg-Zürich, Telef. 103 vorm. G. BOSSHARD, Generalvert. Blaufahnenstr. 14 ZÜRICH

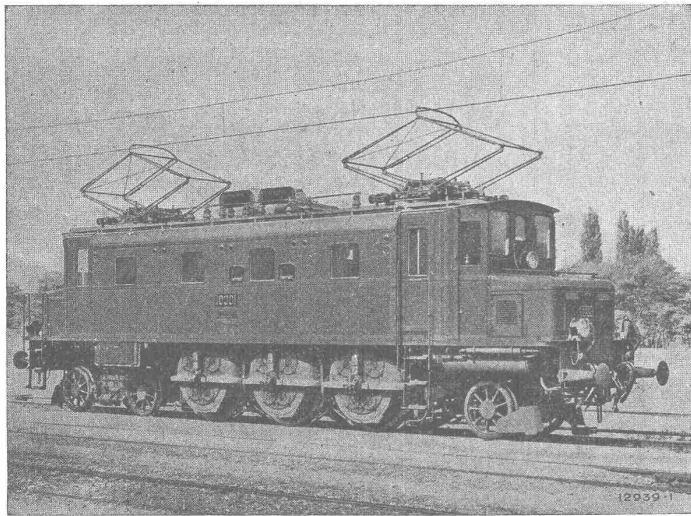
Eingetragene Schutzmarke

RIPOLIN

die anerkannt beste Anstrichfarbe für Innen u. Aussen.
Hochglänzend und Matt.

Generalvertreter für die Schweiz:
C. Hässig, Dufourstrasse 53, Basel.

B B C



Einphasen-Schnellzuglokomotive mit Einzelachs Antrieb Bauart Brown Boveri, Type 2 Cl. für die Schweizerischen Bundesbahnen.

Elektrische Bahnen

LOKOMOTIVEN MIT EINZELACHSANTRIEB, BAUART BROWN BOVERI

Vollständige Gleichmässigkeit der Drehmomentübertragung zwischen Motor und Triebad.

Ruhiger Gang der Lokomotive.

Geringste Zahnradabnutzung.

Geringster Bandagenverschleiss.

Leichte Zugänglichkeit von Lager, Kollektoren und Bürstenhalter.

Hoher mechanischer Wirkungsgrad.

Leichte Seitenverstellbarkeit und Radialeinstellung der Achsen.

Geringe Abnutzung der Geleise.

Kleiner Oelverbrauch.

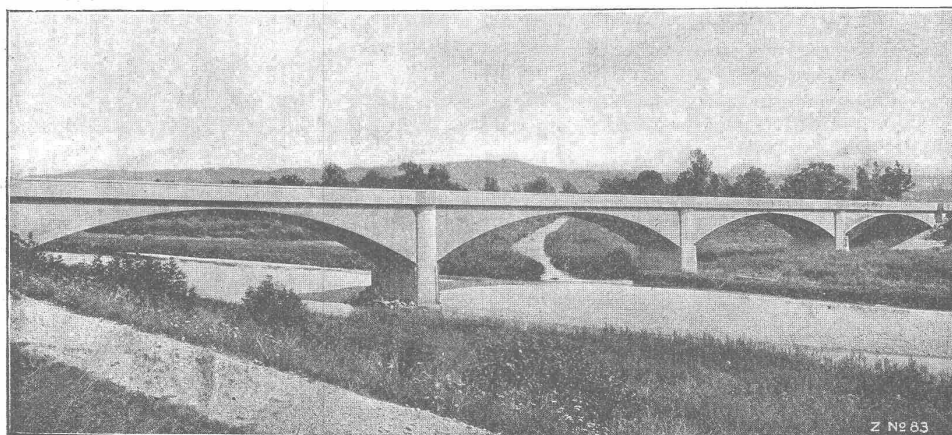
Geringe Unterhaltungskosten.

A.G. BROWN, BOVERI & C^{IE} BADEN (SCHWEIZ)
Verkaufsbureaux: Baden, Basel, Bern, Lausanne

Ed. Züblin & C^{ie} A.-G., Zürich-Basel

Ingenieurbureau und Bauunternehmung

Projektierung und Ausführung von Hoch- und Tiefbauten



Thurbrücke Rohr bei Frauenfeld.

Spezialitäten: Eisenbetonpfahlrammungen, Brücken in Beton und Eisenbeton, Silos und Lagerhäuser, Kläranlagen System Züblin, Wasserbauten und Foundationen, Tiefbohrungen.