

Objektyp: **Advertising**

Zeitschrift: **Schweizerische Bauzeitung**

Band (Jahr): **81/82 (1923)**

Heft 1

PDF erstellt am: **19.09.2024**

### **Nutzungsbedingungen**

Die ETH-Bibliothek ist Anbieterin der digitalisierten Zeitschriften. Sie besitzt keine Urheberrechte an den Inhalten der Zeitschriften. Die Rechte liegen in der Regel bei den Herausgebern. Die auf der Plattform e-periodica veröffentlichten Dokumente stehen für nicht-kommerzielle Zwecke in Lehre und Forschung sowie für die private Nutzung frei zur Verfügung. Einzelne Dateien oder Ausdrucke aus diesem Angebot können zusammen mit diesen Nutzungsbedingungen und den korrekten Herkunftsbezeichnungen weitergegeben werden. Das Veröffentlichen von Bildern in Print- und Online-Publikationen ist nur mit vorheriger Genehmigung der Rechteinhaber erlaubt. Die systematische Speicherung von Teilen des elektronischen Angebots auf anderen Servern bedarf ebenfalls des schriftlichen Einverständnisses der Rechteinhaber.

### **Haftungsausschluss**

Alle Angaben erfolgen ohne Gewähr für Vollständigkeit oder Richtigkeit. Es wird keine Haftung übernommen für Schäden durch die Verwendung von Informationen aus diesem Online-Angebot oder durch das Fehlen von Informationen. Dies gilt auch für Inhalte Dritter, die über dieses Angebot zugänglich sind.

# Schweizerische Bauzeitung

**Abonnementspreis:**

Schweiz 40 Fr. jährlich  
Ausland 50 Fr. jährlich

**Für Vereinsmitglieder:**

Schweiz 32 Fr. jährlich  
Ausland 40 Fr. jährlich  
sofern beim Herausgeber  
abonniert wird

DES SCHWEIZ. ING.- & ARCHITEKTEN-VEREINS & DER GESELLSCHAFT EHEM. STUDIERENDER DER EIDG. TECHN. HOCHSCHULE.

**WOCHENSCHRIFT**

FÜR BAU-, VERKEHRS- UND MASCHINENTECHNIK

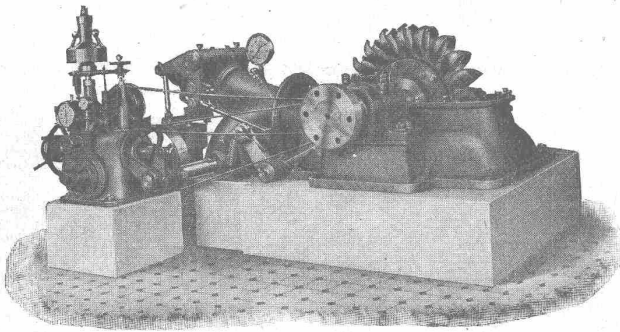
GRÜNDER ING. A. WALDNER, HERAUSGEBER ING. CARL JEGHER, ZÜRICH

Verlag: A. & C. Jegher, Zürich — Kommissionsverlag: Rascher & Cie., Zürich und Leipzig

ORGAN

**Insertionspreis:**

4-gespalt. Colonelzeile od.  
deren Raum 50 Cts.  
Haupttitelseite: 80 Cts.  
Alleinige Inseraten-An-  
nahme: Rudolf Mosse,  
Annoncen-Expedition,  
Zürich, Basel und deren  
Filialen und Agenturen



Peltonturbine für 1500 PS Leistung bei 419\_m Gefälle

A. G. der Maschinenfabrik von

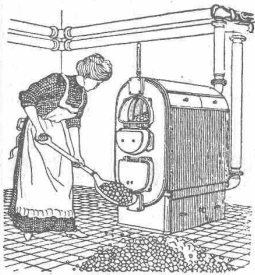
## Theodor Bell & Cie

Kriens-Luzern

Gegründet 1855

### Wasserturbinen

Präzisionsregler — Wehranlagen — Rohrleitungen  
Komplette hydraulische Anlagen — Moderne Ver-  
suchsanlage für Turbinen und Regulatoren



## Strebelwerk Zürich

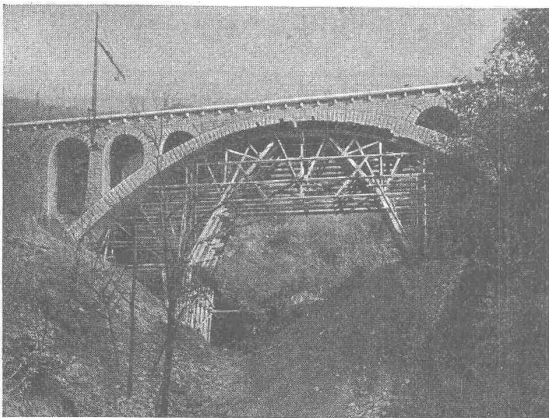
Rämistrasse 5, Tel. Hottingen 49.33

**Original-Strebelkessel**

tragen auf jedem Kesselgiede diese Schutzmarke.



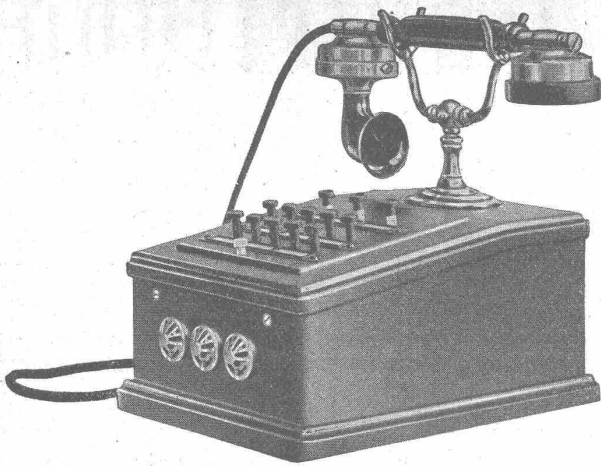
## Heinr. Hatt-Haller, Zürich



S B B Monte Ceneri, Selvacciabrücke, 42,20 m weit.

### Hoch- und Tiefbau-Unternehmung

Bau von Kirchen, Fabriken  
Geschäftshäusern, Villen u. Wohnhäusern  
Strassen-, Eisenbahn-  
Tunnel- und Wasserbauten  
Beton- und Eisenbeton-Arbeiten



# HASLER<sup>A.</sup> G., BERN

## Automatische Druckknopflinienwähler mit Amtsanschluss

Einzige von der schweizerischen Telegraphenverwaltung  
genehmigte Konstruktion.

### ATELIERS DE CONSTRUCTIONS ÉLECTRIQUES CHARLEROI (BELGIEN)

AKTIENGESELLSCHAFT MIT KAPITAL VON FR. 80 000 000.—

FILIALE IN DER SCHWEIZ IN NEUBURG

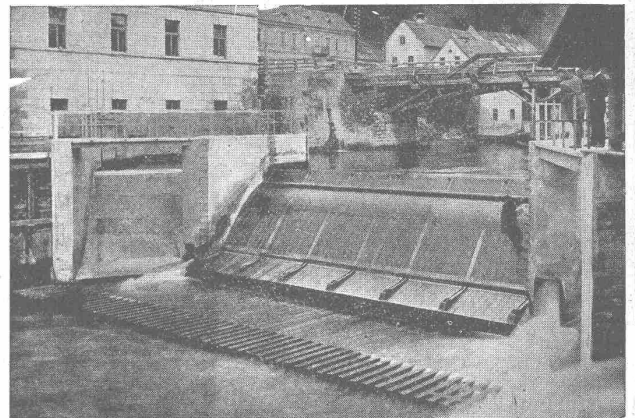
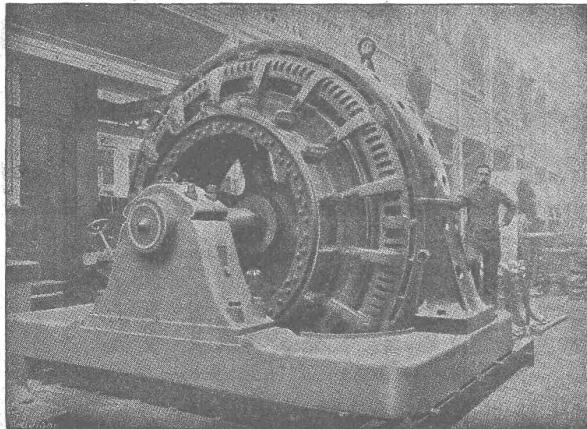
#### Motoren, Generatoren, Dynamos

Transformatoren, Umformergruppen

#### Hebezeuge aller Art

Zentrifugal-Pumpen

Kabel — Lichtdrähte



Dachwehr in der Mürz der Kabelwerke Felten & Guillaume, Bruck a. d. Mur.

### Hydraul. Dachwehre

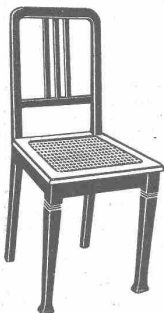
in grössten Abmessungen mühelos bedienbar, be-  
währt auch bei starkem Eis- u. Geschiebegang.

### Automatische Saugüberfälle

einfacher Bauart, bester Wirkung, projektiert u. erstellt

### Ingenieurbureau Huber & Lutz

Zürich Stampfenbachstrasse 75



## Stuhl-, Tisch- und Kleinmöbel-Fabrik Dietiker & Co., Stein a. Rh.

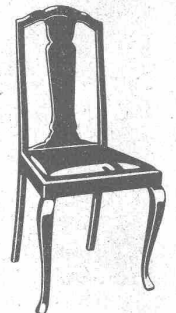
Gegründet 1873 □ Telefon 36 □ Telegr.-Adr.: Sesselfabrik Steinrhein

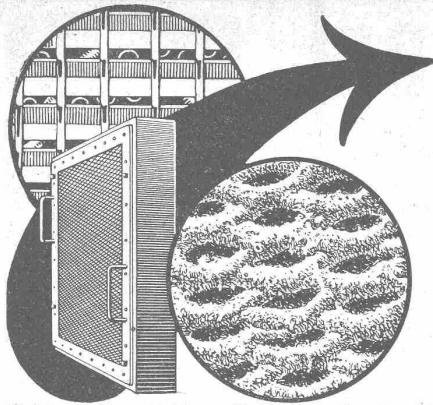
### Vorteilhafteste Bezugsquelle

für gesägte, einfache und moderne Haus- und Wirtschaftsstühle, sowie  
Zimmer- und Auszugtische

Lieferung nur an Wiederverkäufer

Kataloge und Preisliste zu Diensten





# Pat. VISCIN- LUFTFILTER

für Lüftungs- und Heizungs-Anlagen, Turbogeneratoren,  
Kompressoren, Motoren usw.

BESTES FILTER DER GEGENWART

3000 Anlagen mit 55 Millionen Stundenkubikmeter ausgeführt

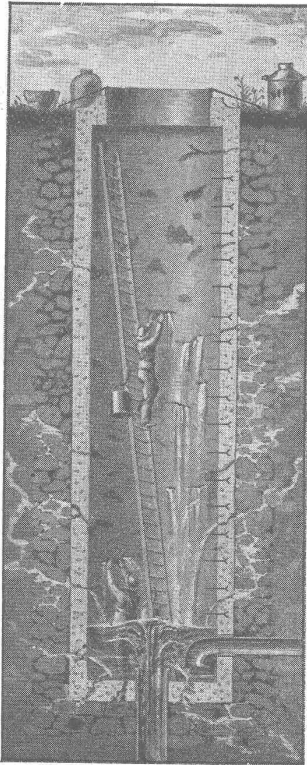
Glänzende Resultate  
Brochure No. S 304 kostenlos

## VENTILATOR A.-G., STÄFA

FRÜHER F. WUNDERLI, USTER UND A. KÜNDIG, ZÜRICH/BASEL.

Zürich 1894 Goldene Medaille Bern 1914

# Sika- Dichtungen



**Tunnels, Stollen, Kanalisationen, Schächte, Keller** u. a. m. wurden gegen bzw. während grossem Wasserdruck mit allen **Garantien vollkommen gedichtet**, wie überhaupt aller Art **Dichtungen** ausgeführt. Man verlange **Zeugnisse** solcher **Ausführungen** und **Prospekte** unserer sämtlichen chemischen Fabrikate.

## Kasp. Winkler & Co

### Altstetten-Zürich

Fabrikation und Vertrieb aller chem.-bautechn. Präparate.

Telephon Selnau 3963 — Telegramm „Sika“ Zürich.



# Zelte für alle Zwecke

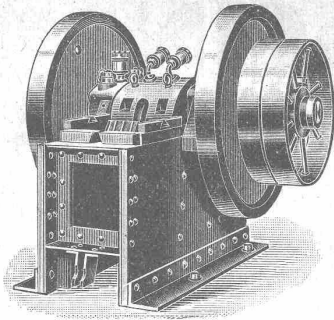


Mech Weberei u. Blachenfabrik  
**GEISER & CIE**  
VORM. GEISER & KINDLIMANN  
EMMENAU, Hasle / Burgdorf



die anerkannt beste Anstrichfarbe für Innen u. Aussen.  
Hochglänzend und Matt.

Generalvertreter für die Schweiz:  
**C. Hässig, Dufourstrasse 53, Basel.**

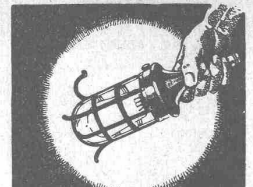


# Steinbrecher

**Ia Maschinen, mit selbsteinstellbaren Bruch-  
sicherheitsplatten, die jeden Bruch vollstän-  
dig ausschliessen,  
stationär, fahrbar und Selbstfahrer  
mit oder ohne Motor, von 20 bis 60 m<sup>3</sup> Tagesleistung  
sofort ab Lager,**

**in Kauf und Miete  
J. Brun & Cie., Nebikon  
(Luzern)**

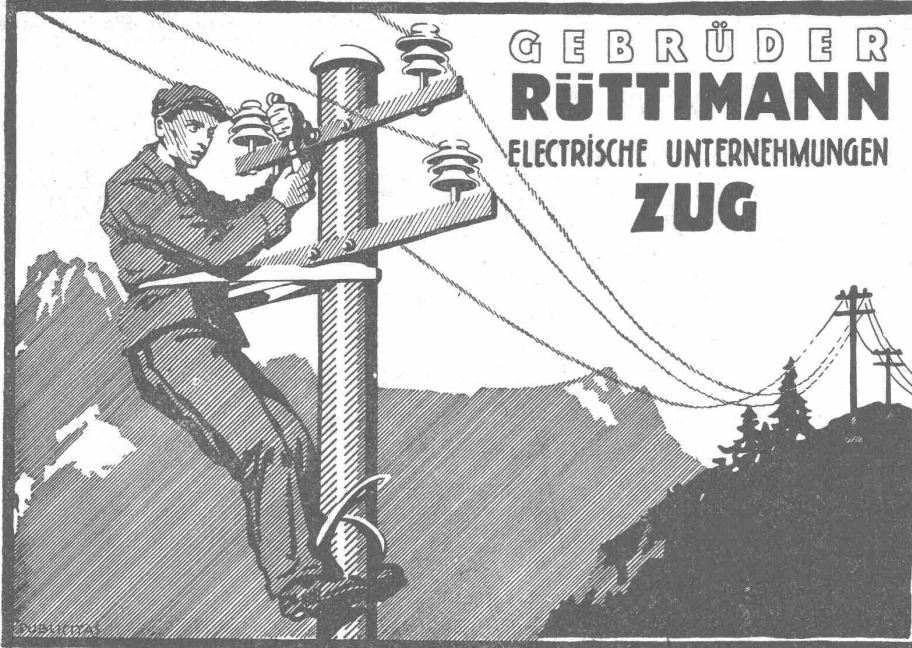
**Ia. Referenzen**



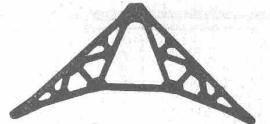
**BAC  
TURGI**

Musterlager Zürich Kasparfischer-Haus  
**Betriebs sichere Handlampe**

*Geben Sie Ihren Kunden  
Handlampen B.A.G., um sie  
vor Unglücksfällen zu  
sichern.*



## GEBRÜDER RÜTTIMANN ELECTRISCHE UNTERNEHMUNGEN ZUG



**EISEN-  
KONSTRUKTIONEN**  
*Brücken, Ständer,  
Dachkonstruktionen  
Hittlose  
Glasbedachungen  
Bau- und Kunst-  
Schlosserarbeiten*  
**GEBR. TUCHSCHMID  
FRAUENFELD**

## Gusseiserne Muffen- und Flanschenröhren sowie Formstücke

Schweizer  
Normalien  
—  
Lager  
in Winterthur



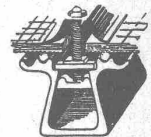
für  
normalen  
und höhern  
Betriebsdruck

**Kägi & Co., Winterthur**

Telephon Nr. 496

## KITTLLOSE GLASDÄCHER

System Zimmermann



**WALTHER & MÜLLER  
BERN**

## IMPRÄGNIERANSTALT UND SÄGEREI:

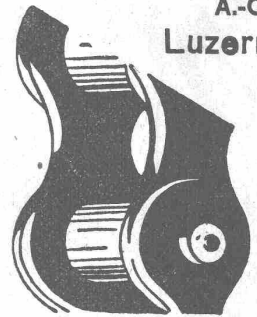


**SCHWEIZ-  
GESELLSCHAFT FÜR  
HOLZKONSERVIERUNG  
A-G  
ZOFINGEN**

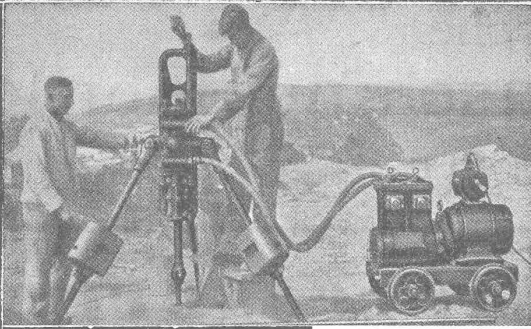
**Bahnschwellen  
Hölzer für Brücken und  
Wasserbau  
Pfähle, Einzäunungen  
Holzpflaster**

Imprägnierung mit Teeröl und Triolith nach  
Vorschriften der Schweiz. Bundesbahnen.

## Gelenkkettenfabrik A.-G. Luzern



**Gall'sche Ketten  
Transmissionsketten  
Auto- u. Veloketten  
Kettenräder**



Elektr. pneumat.

# Gesteins-Bohrmaschine

für Tiefbohrungen, Stollen- und Tunnelbau,  
für Steinbrüche aller Gesteinsarten usw.

Elektr. Gesteins-Handbohrmaschine  
für Bohrungen in weichem Gestein.  
Elektr. pneumat. fahrbare Schlagwerkzeuge,  
— „Fein“-Hämmer —  
zur Stein- und Betonbearbeitung, einschliesslich  
bohren. — Zum nieten, meißeln, stemmen usw.  
von Eisen- und Guss. . . . .



Ingenieurbureau Zürich, Rennweg 35.

# Steinbrecher

Stationär ♦ Fahrbar ♦ Selbstfahrend

**Schotterwerke  
Betonaufbereitungsanlagen  
sofort lieferbar.**

**Intern. Baumaschinenfabrik A.-G.  
Neustadt a. d. Haardt (Rheinpfalz)**

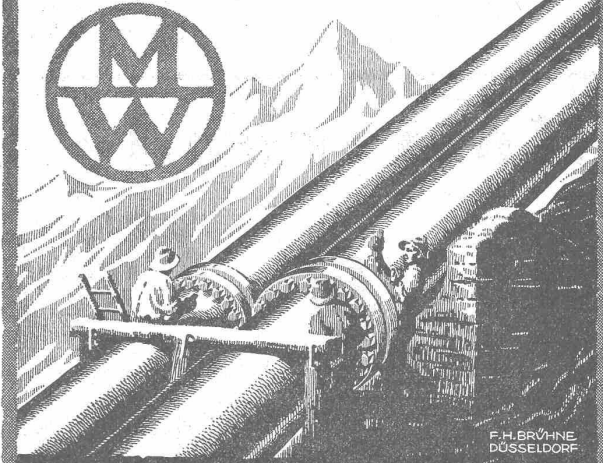
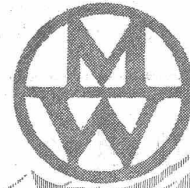
Generalvertretung:  
INGENIEURBUREAU

**MAX AEBI**

Dipl. Maschinen-Ingenieur E. T. H.

Telephon Hott. 47.75 ZÜRICH Postfach Bahnhof

# MANNESMANNRÖHREN- WERKE ♦ DÜSSELDORF

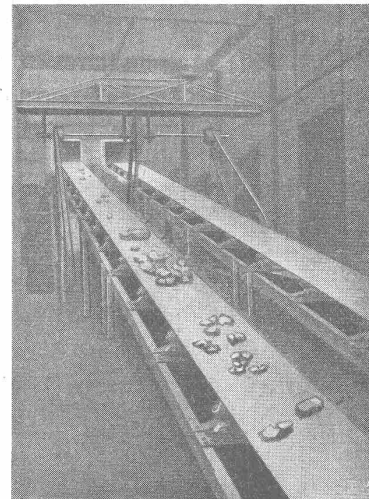


F.H. BRÜHNE  
DÜSSELDORF

## TURBINENLEITUNGEN

VERTRETER FÜR DIE SCHWEIZ  
OBERINGENIEUR ERNST DEFFNER  
ZÜRICH · FROHBURGSTR. 54

# Förder-Anlagen



# MEISTER & Cie.

Rüegsau (Bern)

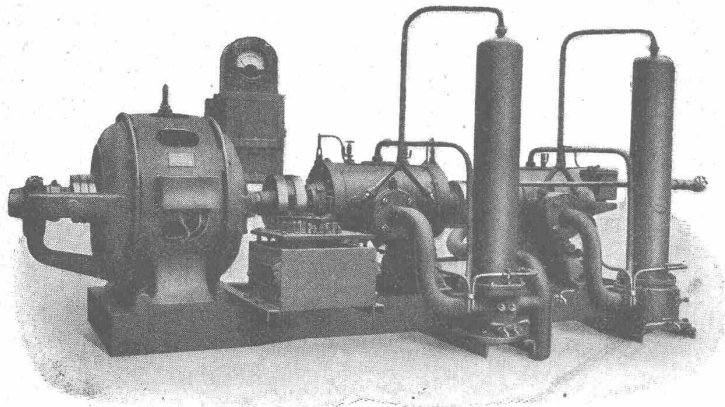
## TRANSPORTBÄNDER

in allen Breiten für Kohlen, Sand, Backsteine etc.

Verlangen Sie Muster und Preise

# Schweizerische Lokomotiv- und Maschinenfabrik Winterthur

## Rotierende Kompressoren



Direkte Kupplung  
mit Elektromotoren oder  
Riemenantrieb

Spezielle  
leicht transportable  
Ausführungen für  
Bauunternehmer

Leicht transportable Kompressoranlage für 5–10 Atm. Druck

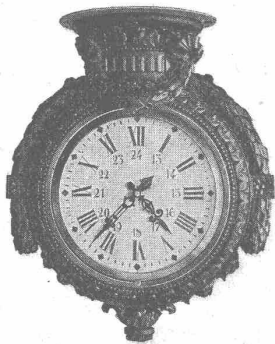
Zahlreiche Referenzen

### FAVARGER & Co S.A.

Neuchâtel (Suisse)

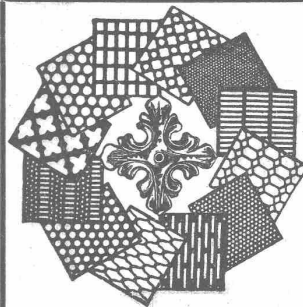


Horlogerie Electrique  
Contrôleurs de rondes et appareils de sécurité  
pour banques



Appareils indicateurs à distance du cours  
des changes  
ou de toutes autres valeurs changeantes.

Prospectus sur demande.

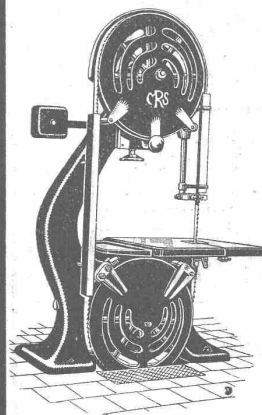


### H. HEER & Co.

OLTEN

SPEZIALITÄT:  
Gelochte und  
gepresste Bleche

## Rauschenbach



Bandsäge Modell B

Moderne  
Holzbearbeitungs-  
Maschinen



Verlangen Sie  
Kataloge und Prospekte!  
Ingenieurbesuch kostenlos  
Maschinenfabrik Rauschenbach  
A.-G., Schaffhausen